



ECT

DES TERRES, DES PROJETS, LA VIE

Requalifier des espaces délaissés et en friche à l'aide des terres excavées

ECT, acteur de l'économie circulaire des terres excavées des chantiers

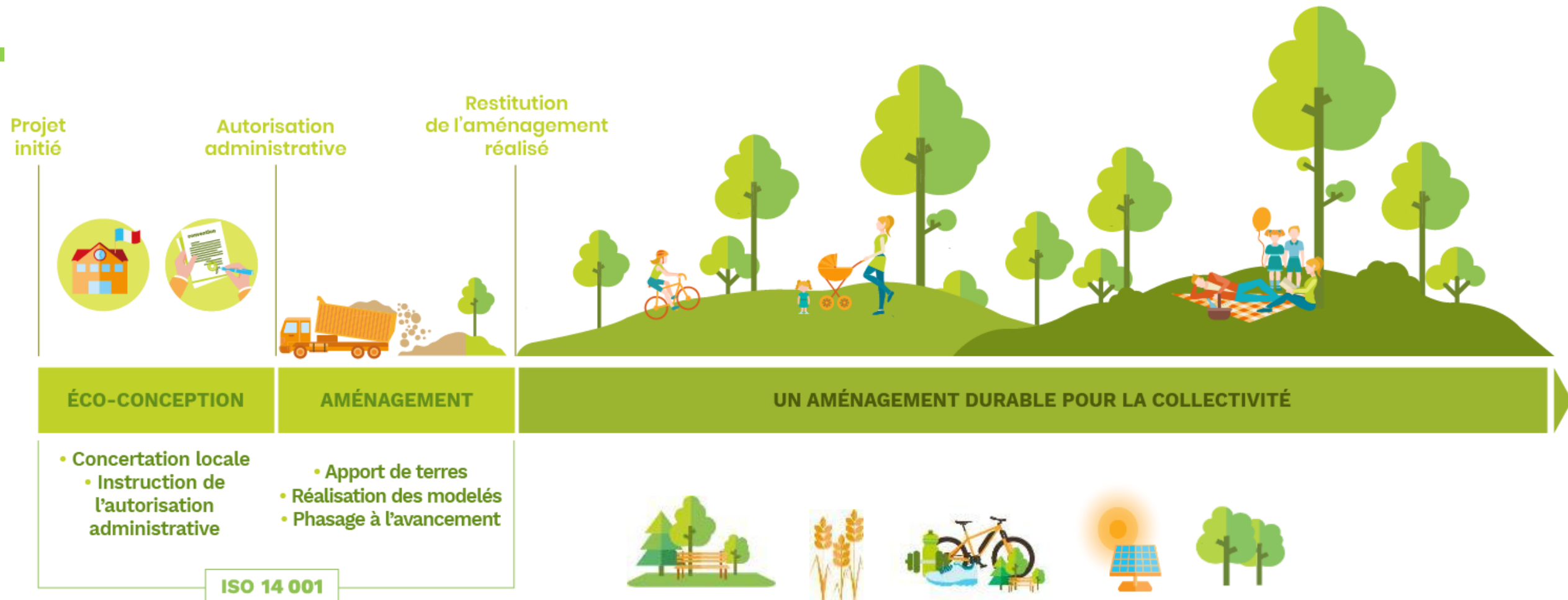
**Wavre; le 14 avril 2026
Guillaume lemoine**



La terre excavée : un déchet qui devient une matière première

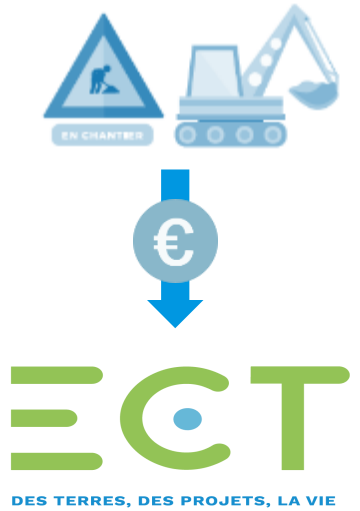


Cycle de vie d'un projet un aménagement pour la collectivité





Notre modèle : des projets 100% autofinancés par l'économie circulaire des terres excavées inertes



BTP & TERRASSIERS

LE BTP RÉMUNÈRE ECT POUR LA GESTION, LA TRAÇABILITÉ ET L'ACCUEIL DES TERRES EXCAVÉES DE SES CHANTIERS

COLLECTIVITÉS

ECT RÉALISE DES PROJETS ENVIRONNEMENTAUX QUI RENFORCENT L'ATTRACTIVITÉ DES TERRITOIRES

- SANS COÛT POUR LA COLLECTIVITÉ
- EN CONCERTATION AVEC LES PARTIES PRENANTES

PROPRIÉTAIRES PUBLICS OU PRIVÉS

ECT RÉHABILITE DES FONCIERS DÉLAISSÉS ET CRÉE DE NOUVEAUX AMÉNAGEMENTS SUR LE SITE, SANS COÛT POUR LE PROPRIÉTAIRE.



Identification, conception et autorisation



Accueil des terres



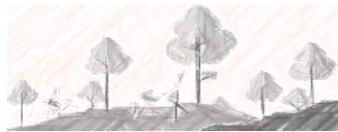
Aménagement, paysage et biodiversité

PROJET — RÉALISATION DU PROJET



Une triple expertise pour réaliser les aménagements

CONCEPTION ET DÉVELOPPEMENT DE PROJETS D'AMÉNAGEMENT



- Identification des sites
- Conception du projet : enjeux environnementaux, hydrauliques, biodiversité, définition des usages
- Concertation avec les acteurs locaux
- Obtention des autorisations administratives de réalisation du projet et d'accueil des terres

SITE ECT : ACCUEIL DES TERRES, AMÉNAGEMENT DES PROJETS



- Accueil des terres inertes
- Déploiement *in situ* de la traçabilité des terres
- Réalisation du modelé, terrassements
- Gestion des impacts riverains
- Réalisation du projet d'aménagement
- Finalisation des équipements projetés pour la mise à disposition de l'aménagement

INGÉNIERIE ENVIRONNEMENTALE DES TERRES EXCAVÉES DU BTP



- Ingénierie environnementale pour le BTP
- Analyse des sols
- Caractérisation des terres
- Mise en filière
- Mise en œuvre de la traçabilité
- DAP



Lens (62) 2022- 2024









ECT



Communauté d'Agglomération

Lens-Liévin





ECT

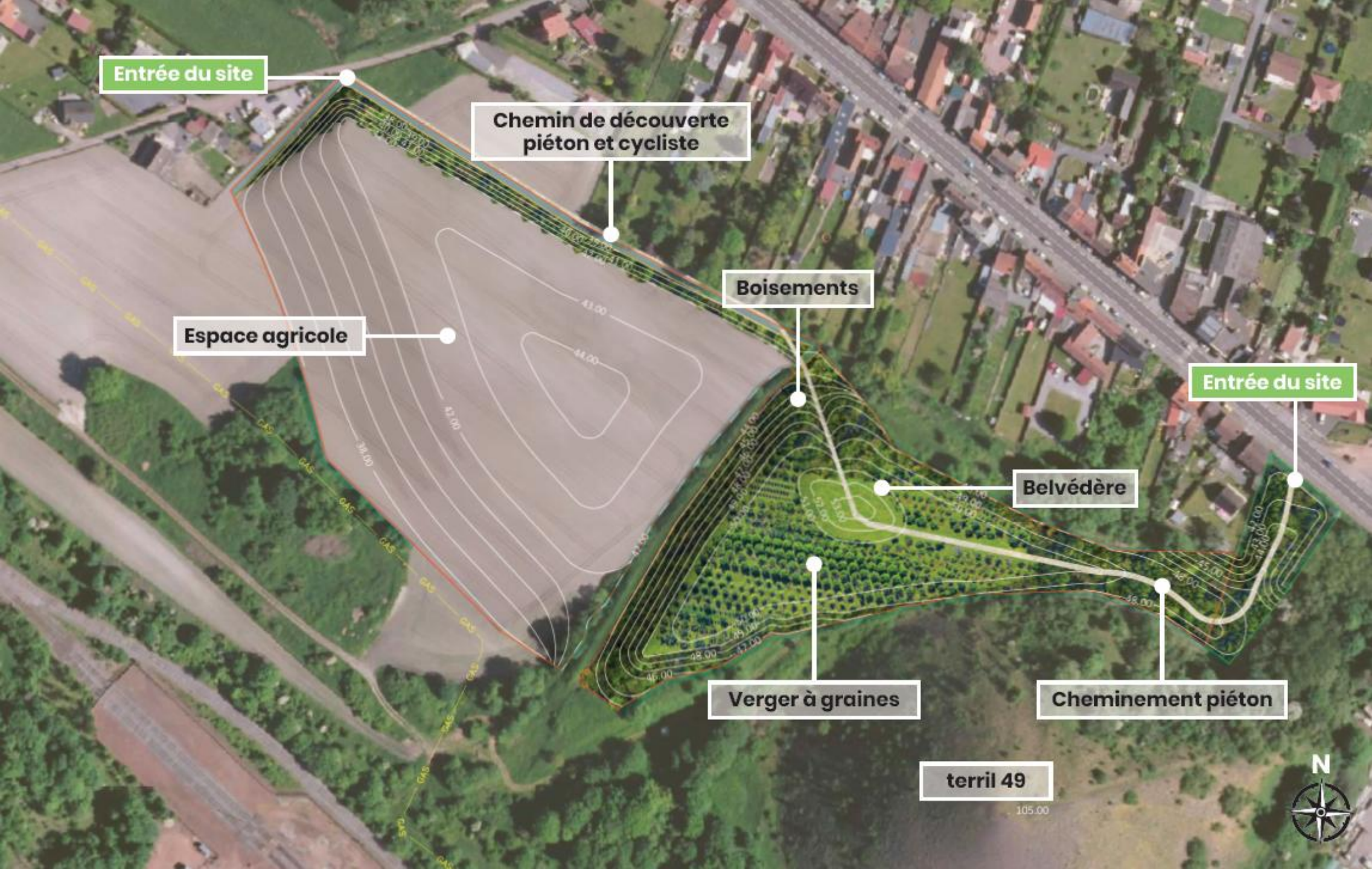
Mazingarbe (62) :
2024-2026











Merci de votre attention

Contacts

Guillaume LEMOINE <glemoine@groupe-ect.com>

