

Figure VI 12 - Représentation des noeuds et de leurs zones environnantes

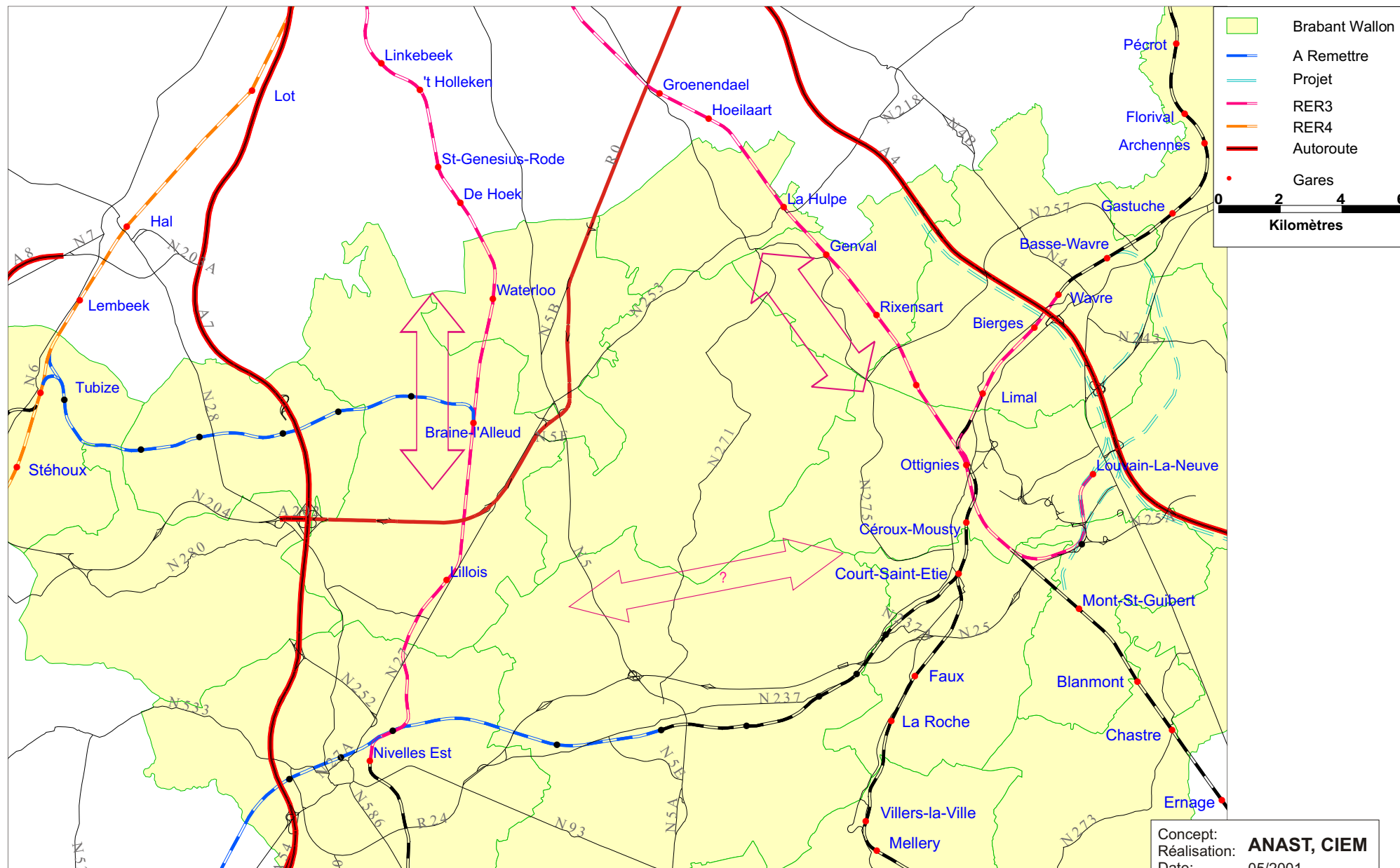


Figure VI 1- Situation actuelle de la région concernée

Concept: **ANAST, CIEM**
 Réalisation:
 Date: 05/2001

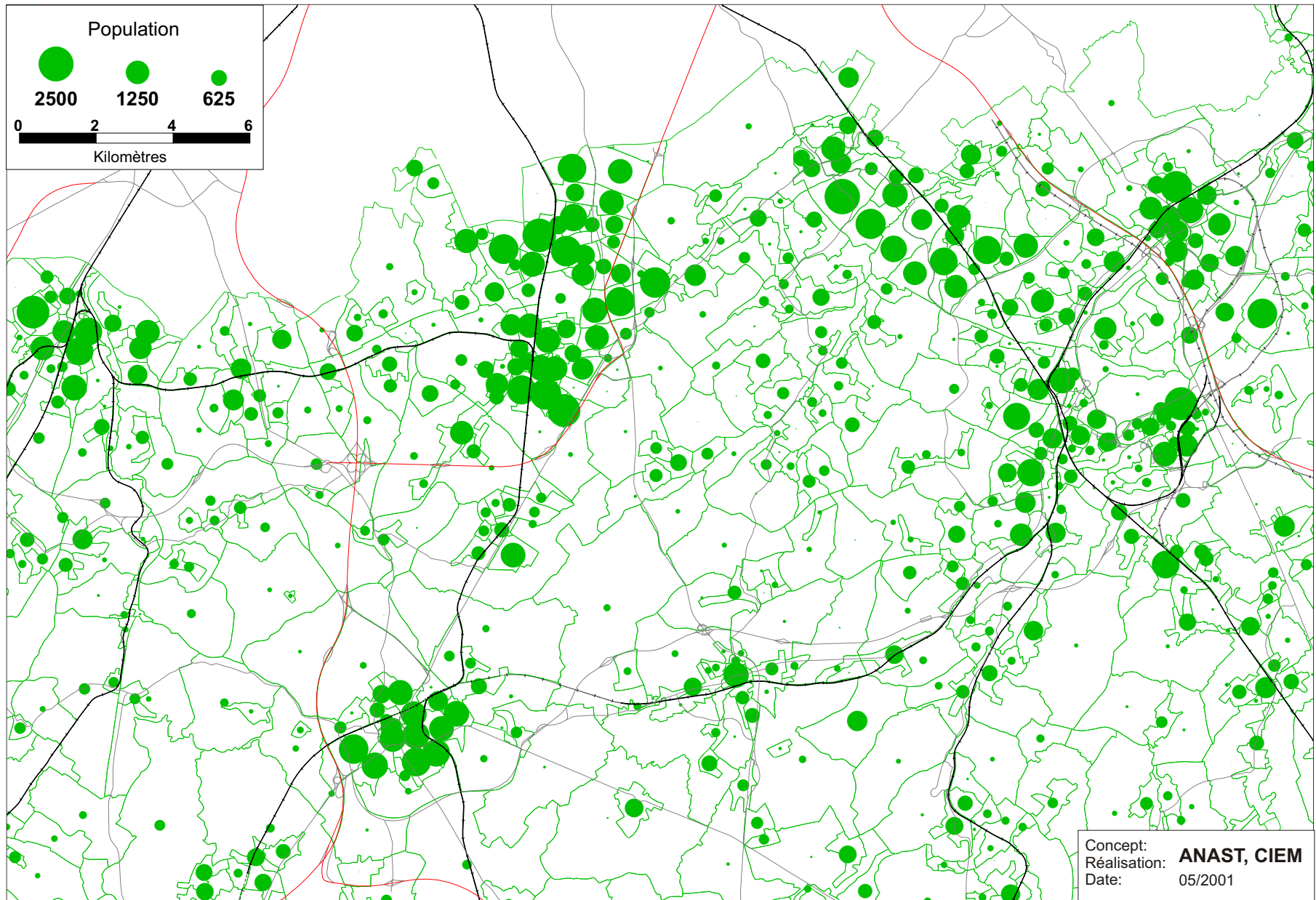
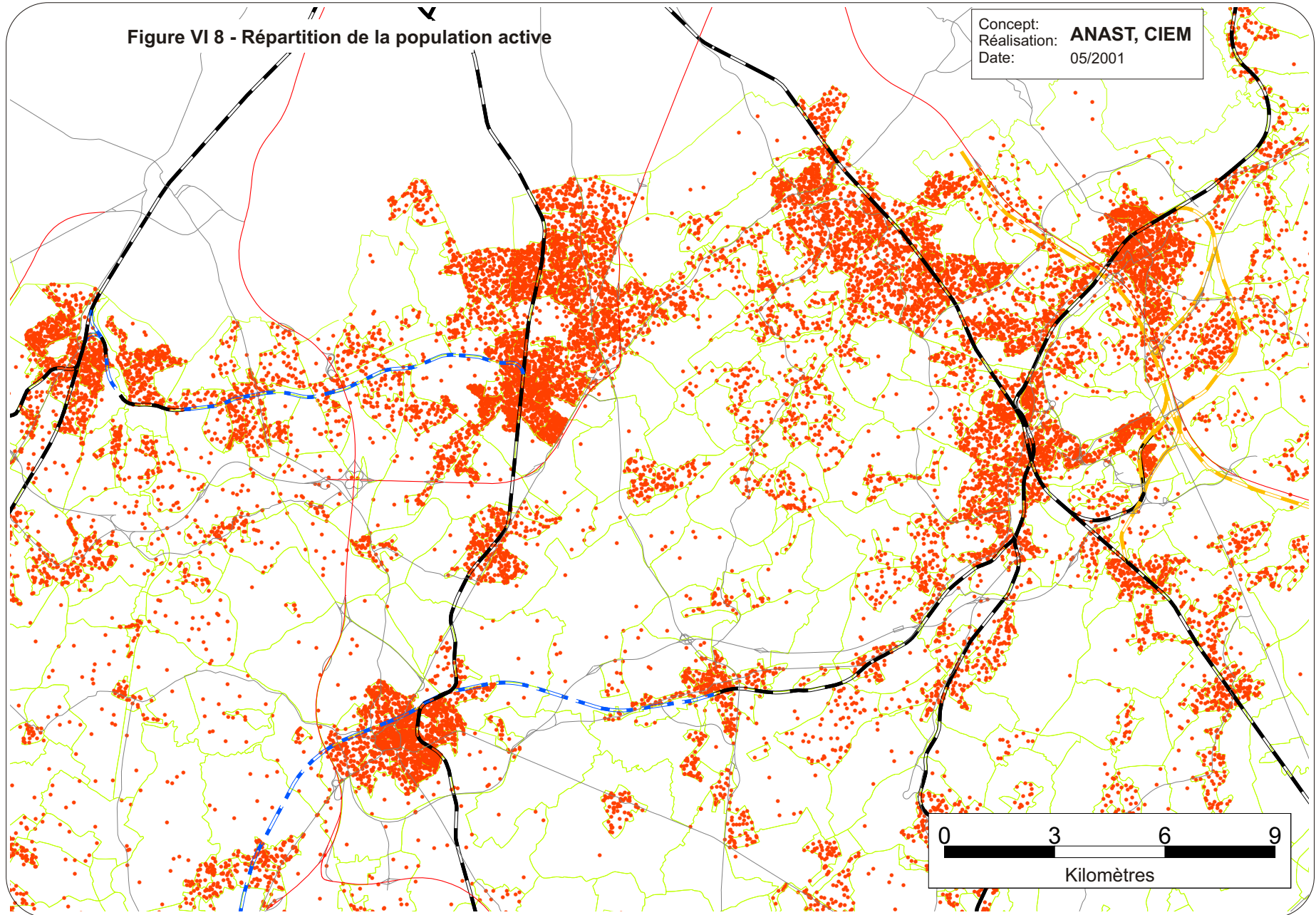


Figure VI 4 - Distribution de la population dans la région concernée

Figure VI 8 - Répartition de la population active

Concept: **ANAST, CIEM**
Réalisation:
Date: 05/2001



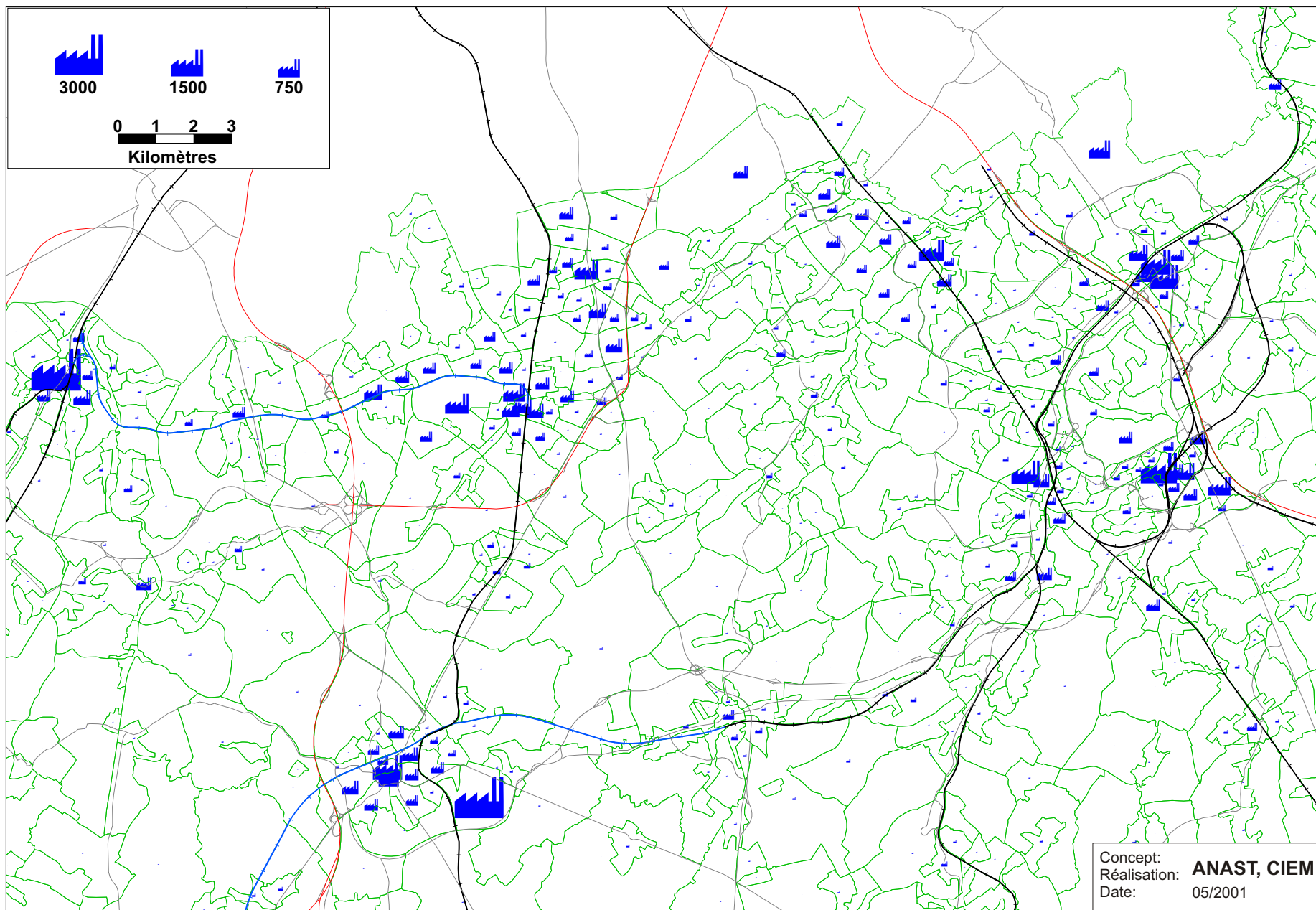


Figure VI 9 - Pôles d'emplois

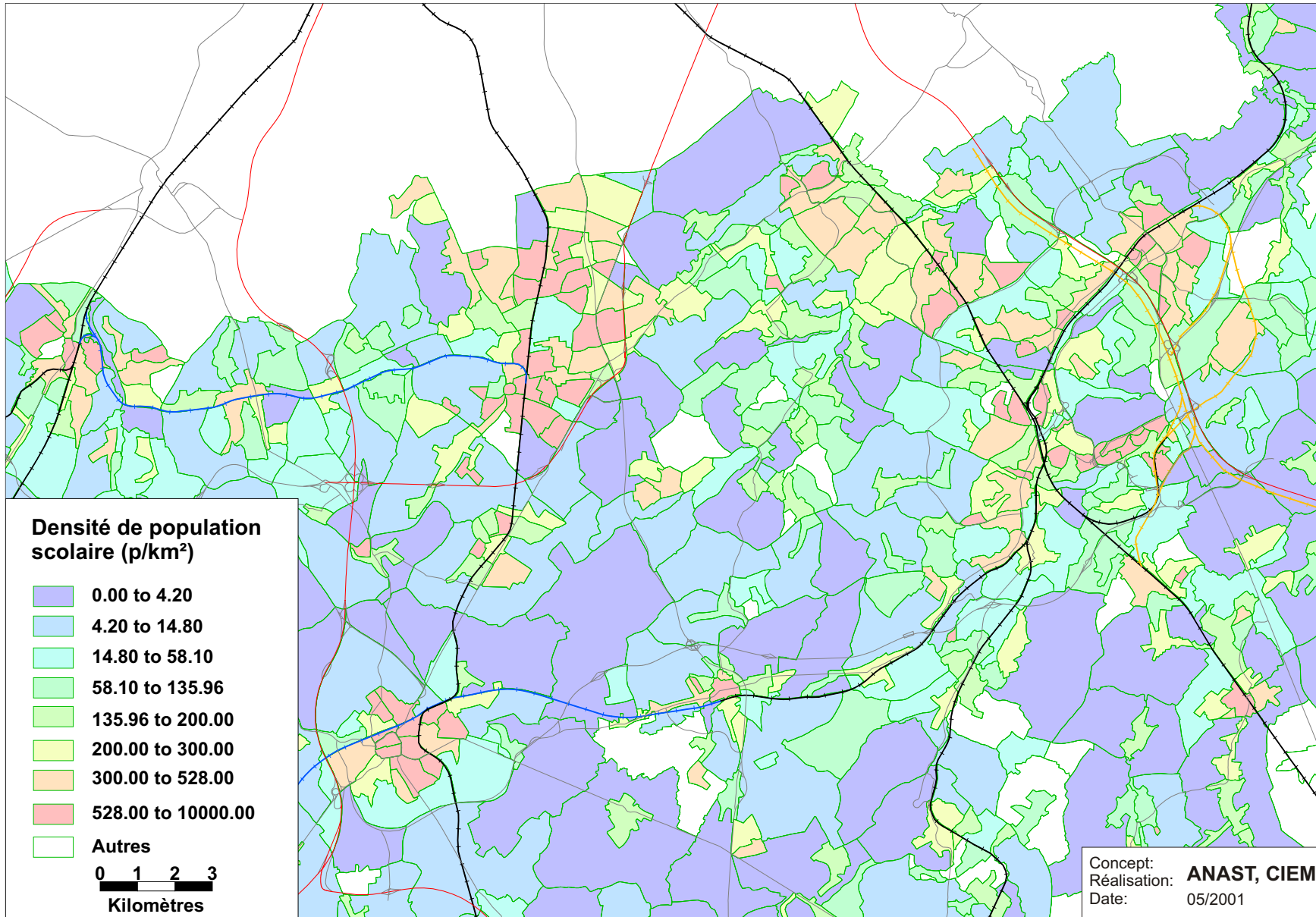


Figure VI 10 - Densité de la population scolaire

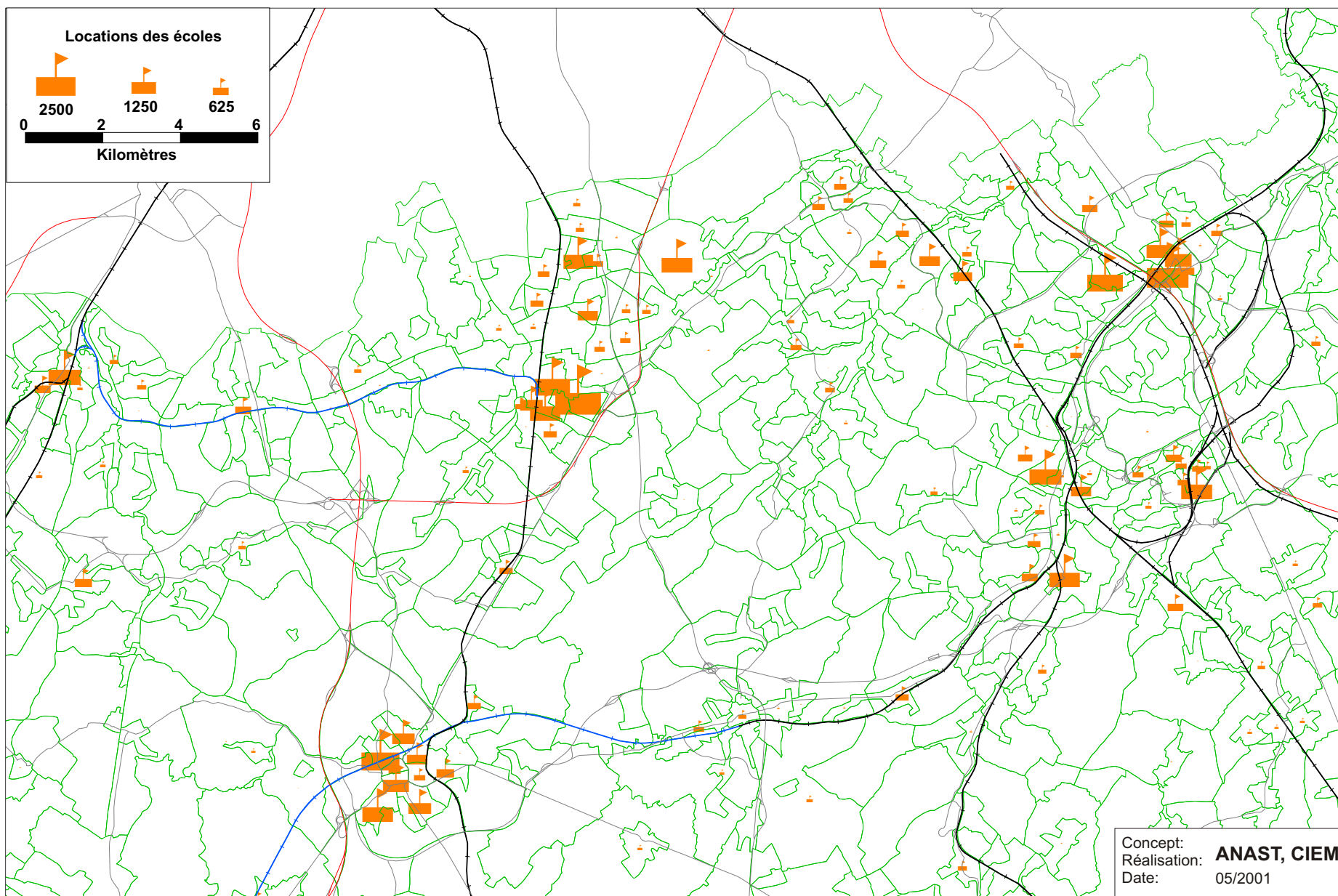
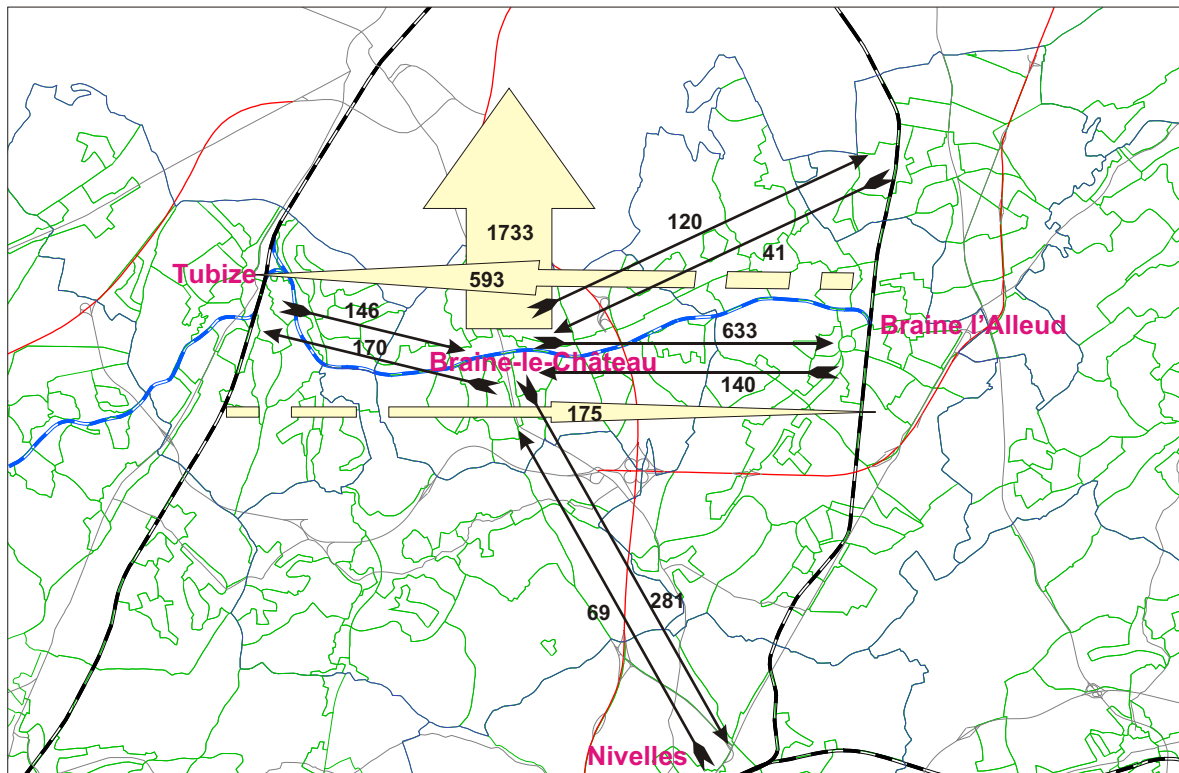


Figure VI 11 - Localisations des écoles



Concept: **ANAST, CIEM**
 Réalisation: **05/2001**
 Date:

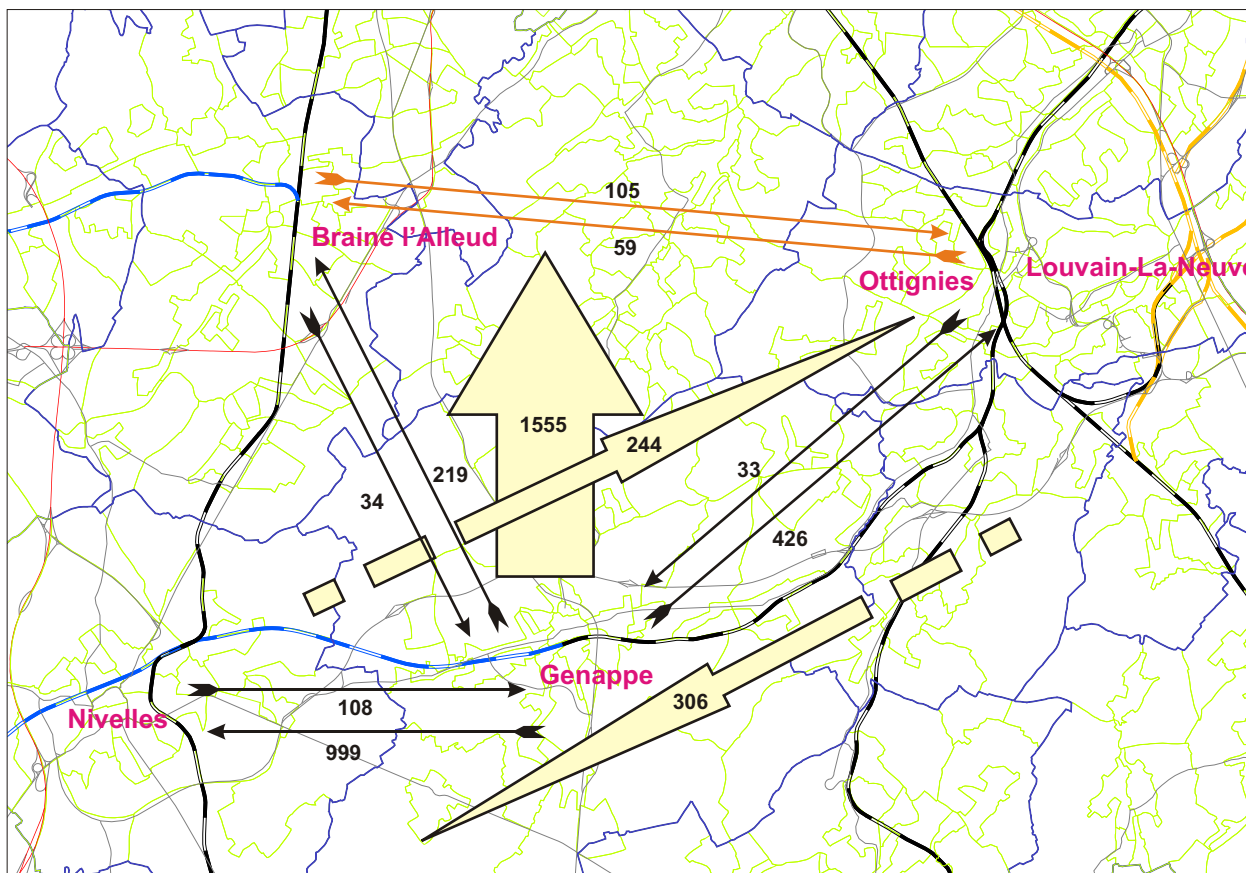


Figure VI 13 - Demandes principales (représentées par le nombre de trajets - 1991) auxquelles les lignes 141 et 115 pourraient répondre