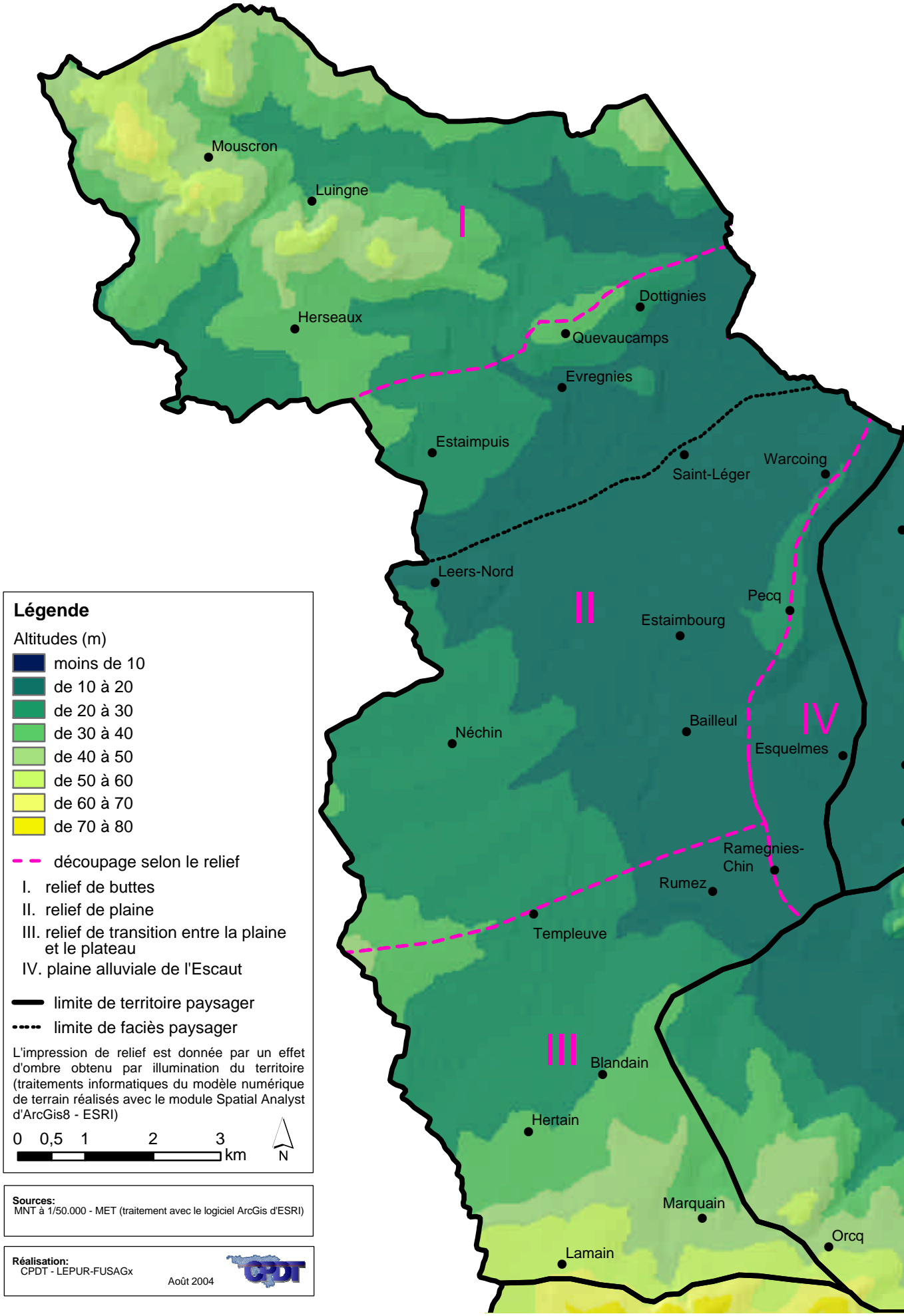
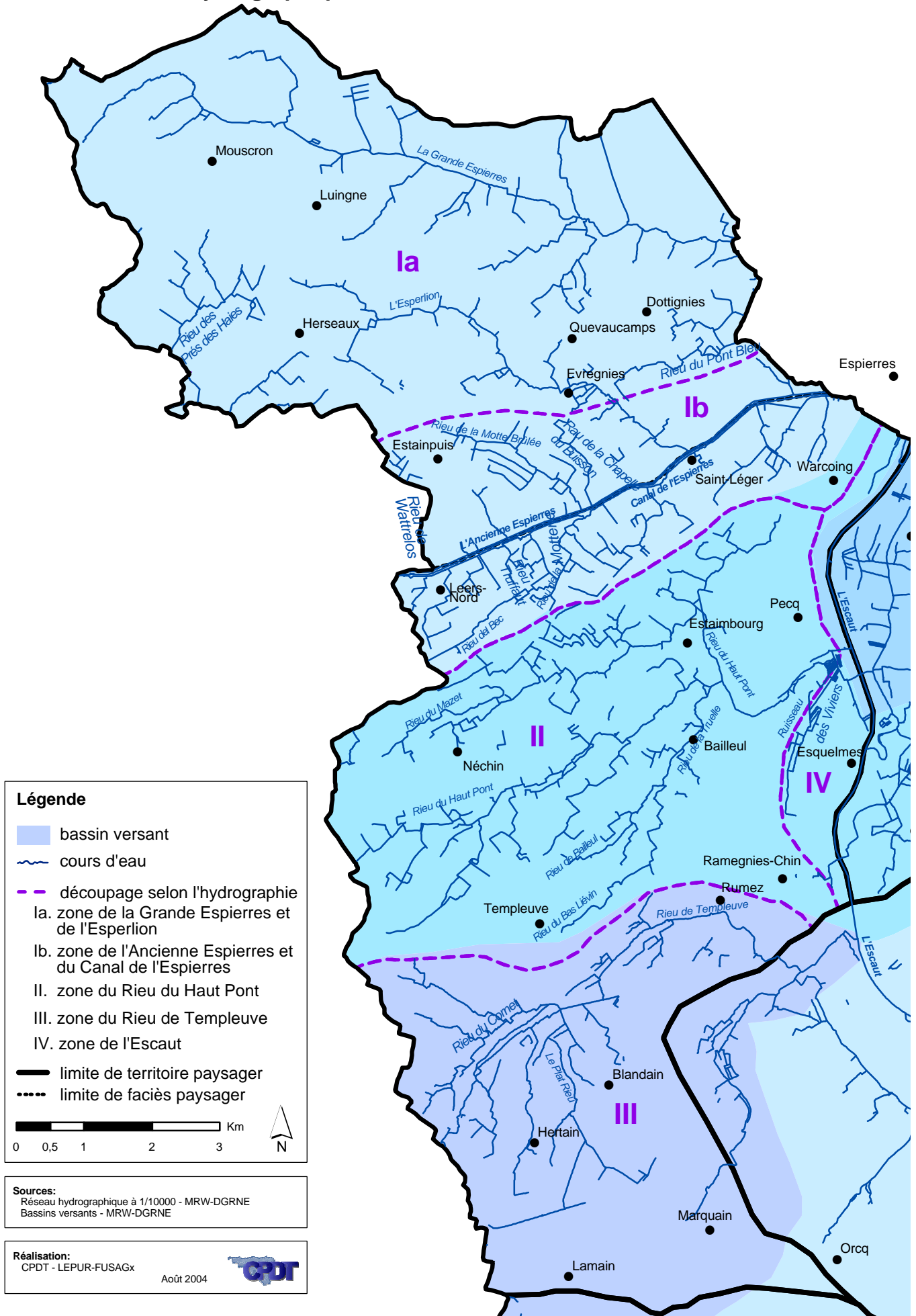


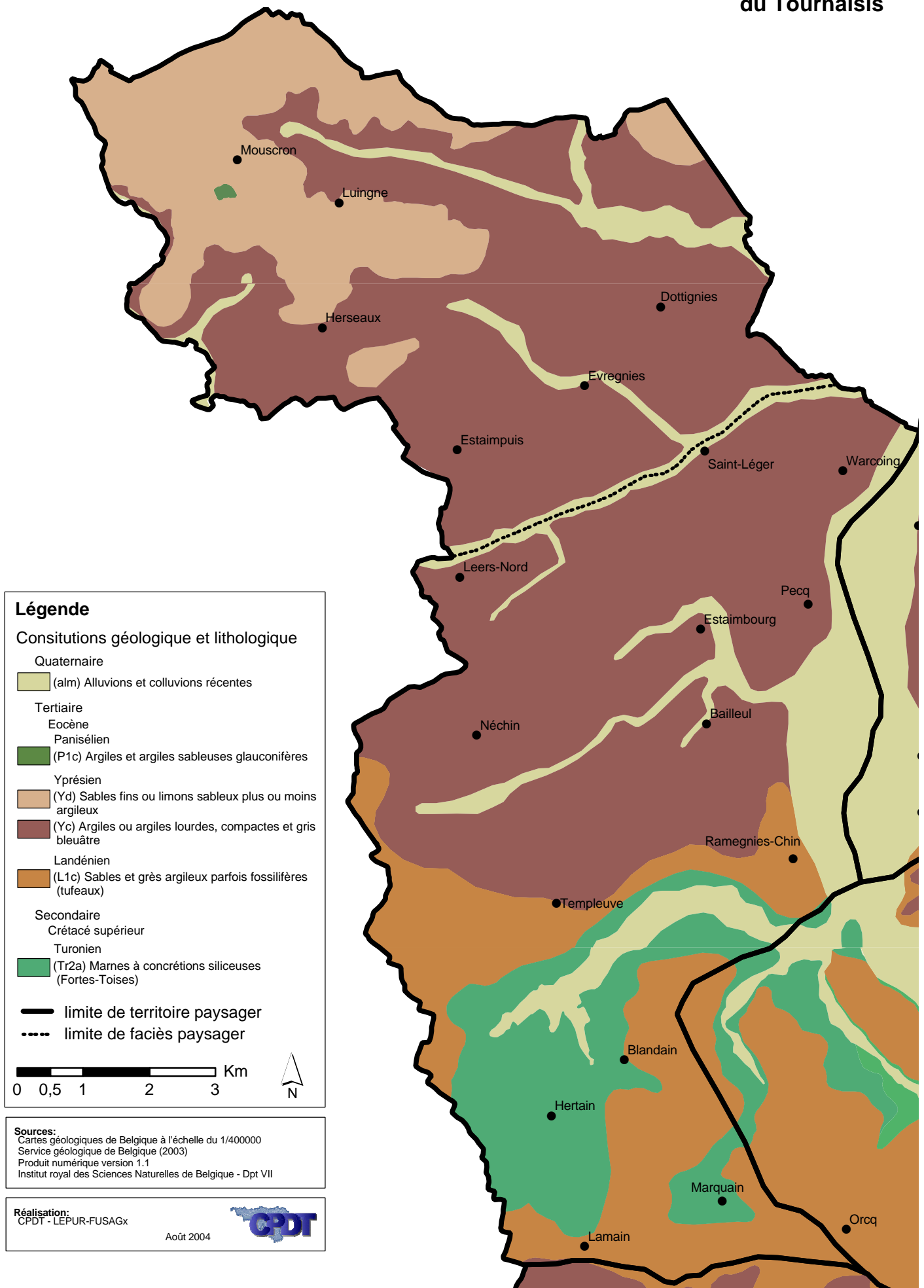
Carte 1 - Relief de la Plaine scaldienne du Tournaisis



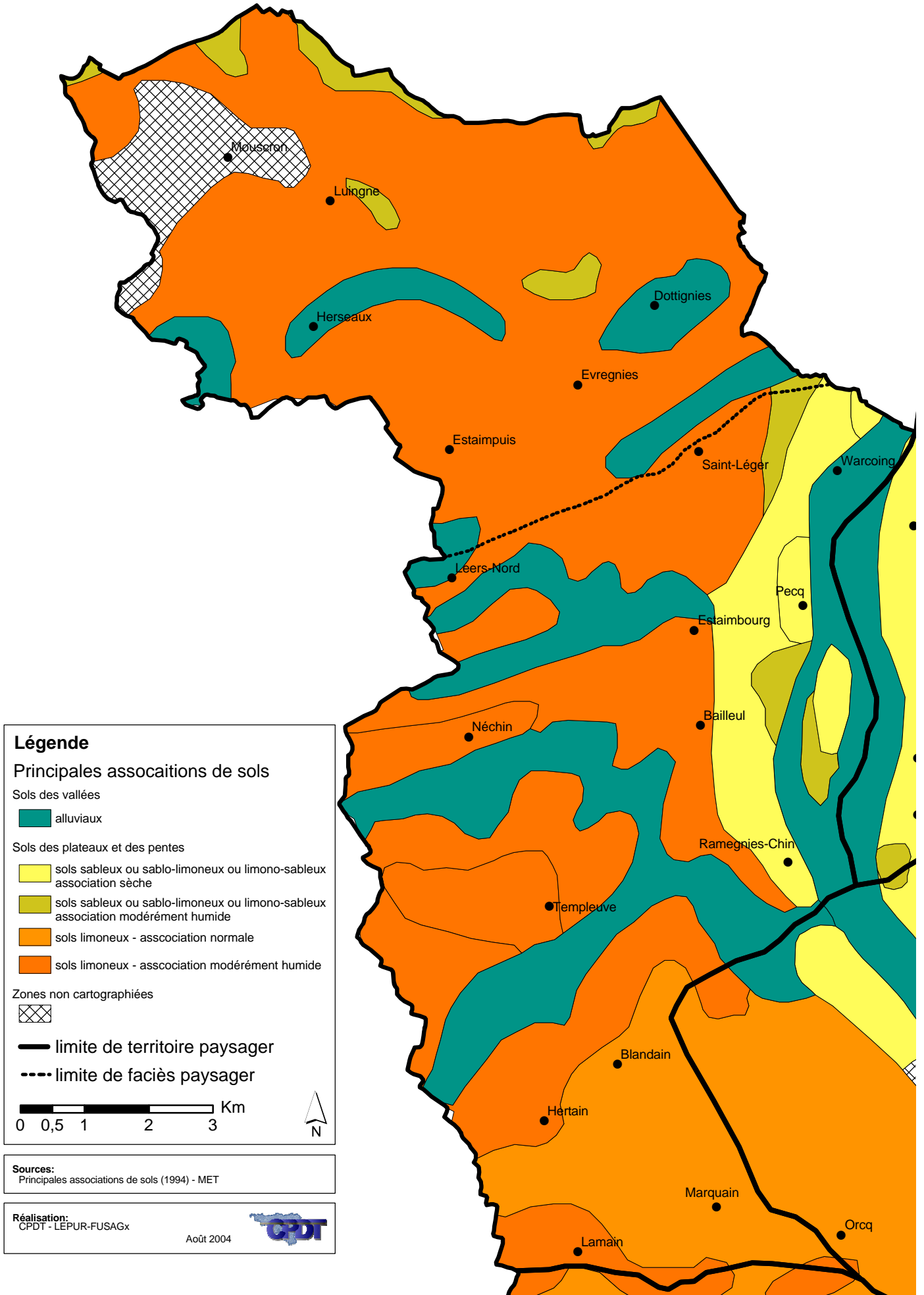
Carte 2 - Réseau hydrographique de la Plaine scaldienne du Tournaisis



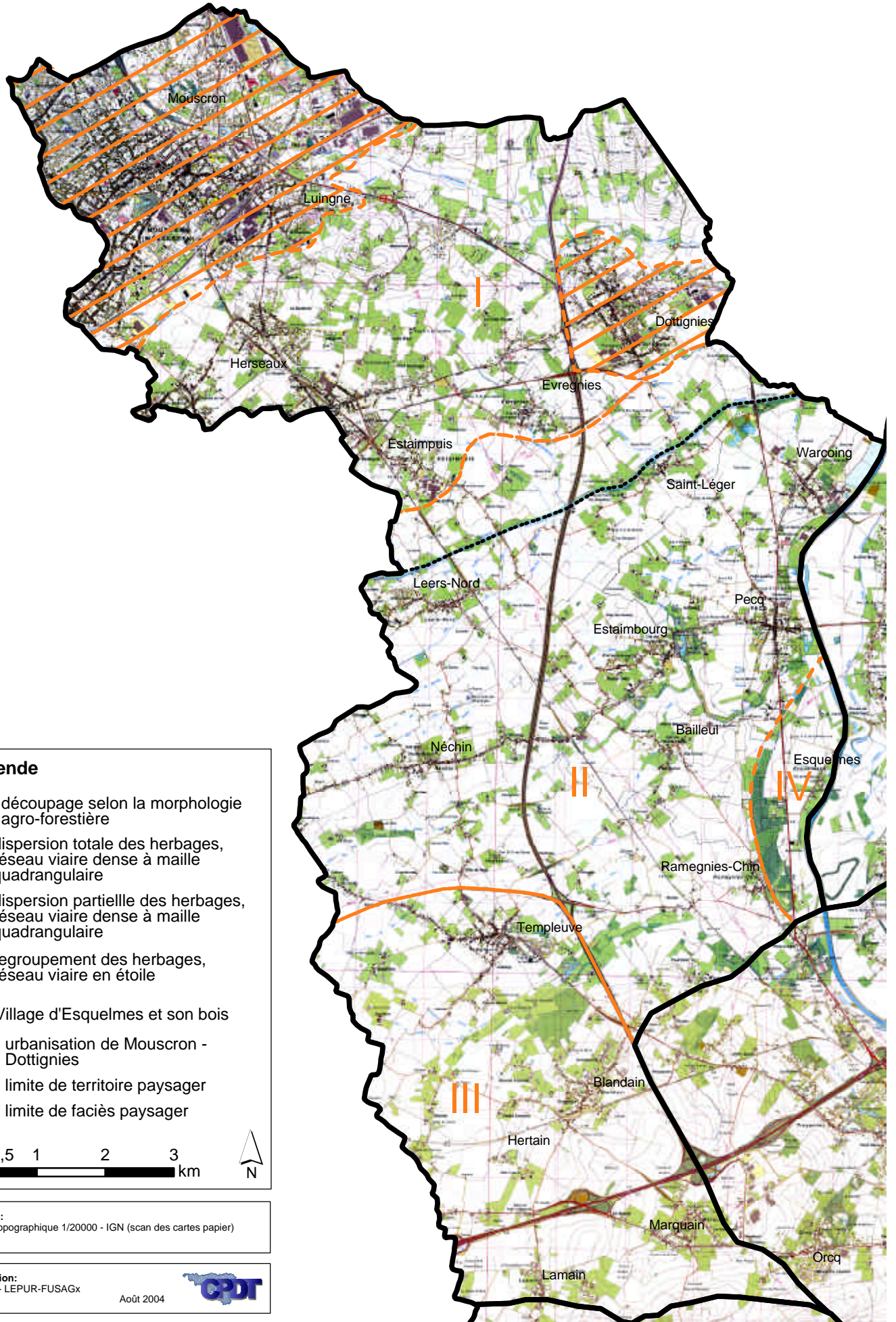
Carte 3 - Constitutions géologique et lithologique de la Plaine scaldienne du Tournaisis



Carte 4 - Principales associations de sols de la Plaine scaldienne du Tournaisis



Carte 5 - Morphologies agro-forestières de la Plaine scaldienne du Tournaisis



Légende

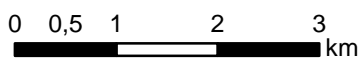
- - - découpage selon la morphologie agro-forestière
- I. dispersion totale des herbages, réseau viaire dense à maille quadrangulaire
- II. dispersion partielle des herbages, réseau viaire dense à maille quadrangulaire
- III. regroupement des herbages, réseau viaire en étoile
- IV. Village d'Esquelmes et son bois



urbanisation de Mouscron - Dottignies

— limite de territoire paysager

- - - limite de faciès paysager



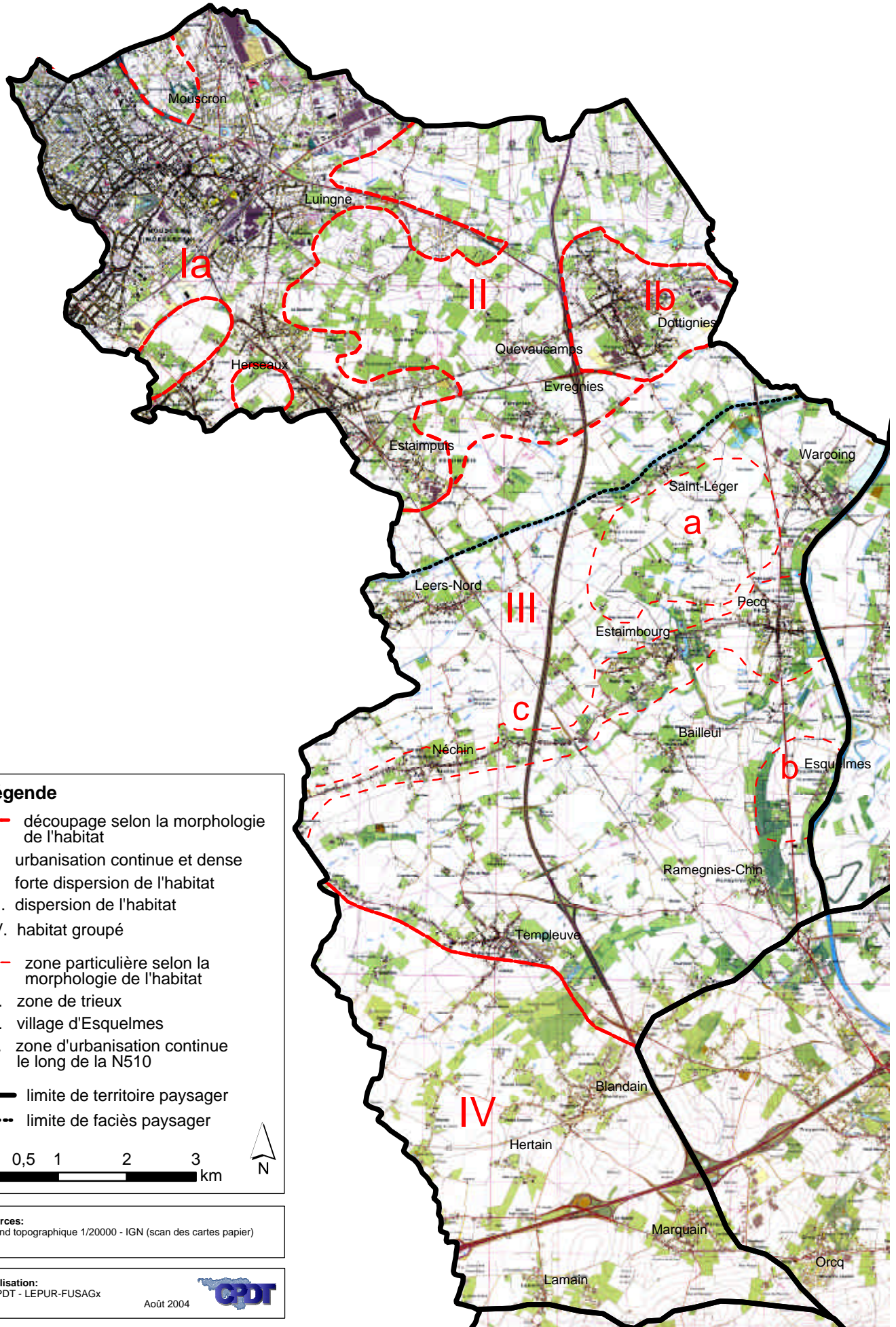
Sources:
Fond topographique 1/20000 - IGN (scan des cartes papier)

Réalisation:
CPDT - LEPUR-FUSAGx

Août 2004



Carte 6 - Morphologies de l'habitat de la Plaine scaldienne du Tournaisis



Légende


- - - découpage selon la morphologie de l'habitat
- I. urbanisation continue et dense
- II. forte dispersion de l'habitat
- III. dispersion de l'habitat
- IV. habitat groupé
- - - zone particulière selon la morphologie de l'habitat
- a. zone de trieux
- b. village d'Esquelmes
- c. zone d'urbanisation continue le long de la N510
- limite de territoire paysager
- limite de faciès paysager

0 0,5 1 2 3 km

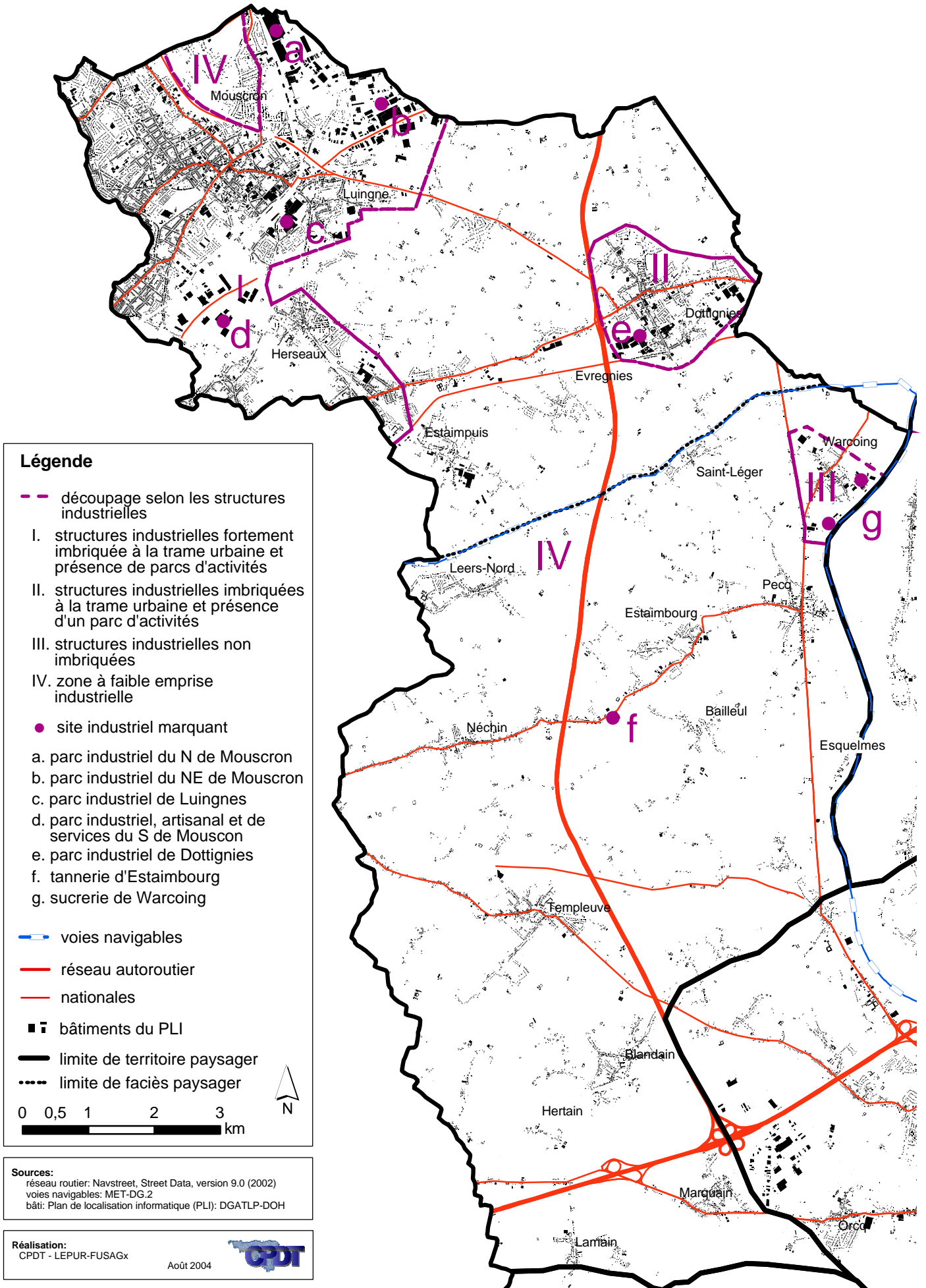
N

Sources:
Fond topographique 1/20000 - IGN (scan des cartes papier)

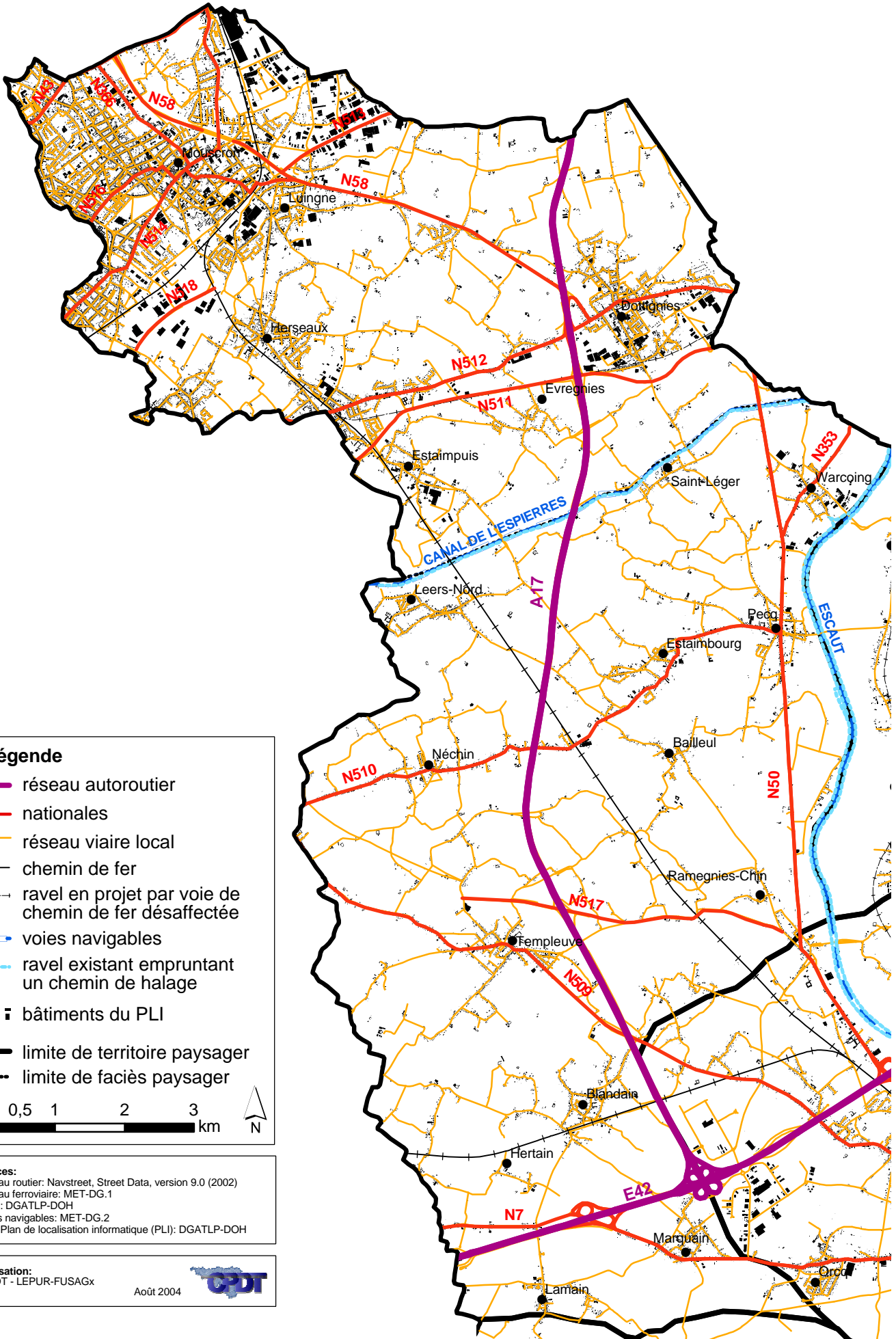
Réalisation:
CPDT - LEPUR-FUSAGx
Août 2004



Carte 7 - Structures industrielles de la Plaine scaldienne du Tournaisis



Carte 8 -Infrastructures de communication de la Plaine scaldienne du Tournaisis



Légende

- réseau autoroutier
- nationales
- réseau viarie local
- chemin de fer
- - - ravel en projet par voie de chemin de fer désaffectée
- voies navigables
- - - ravel existant empruntant un chemin de halage
- bâtiments du PLI
- limite de territoire paysager
- - - limite de faciès paysager



Sources:
 réseau routier: Navstreet, Street Data, version 9.0 (2002)
 réseau ferroviaire: MET-DG.1
 ravel: DGATLP-DOH
 voies navigables: MET-DG.2
 bâti: Plan de localisation informatique (PLI): DGATLP-DOH

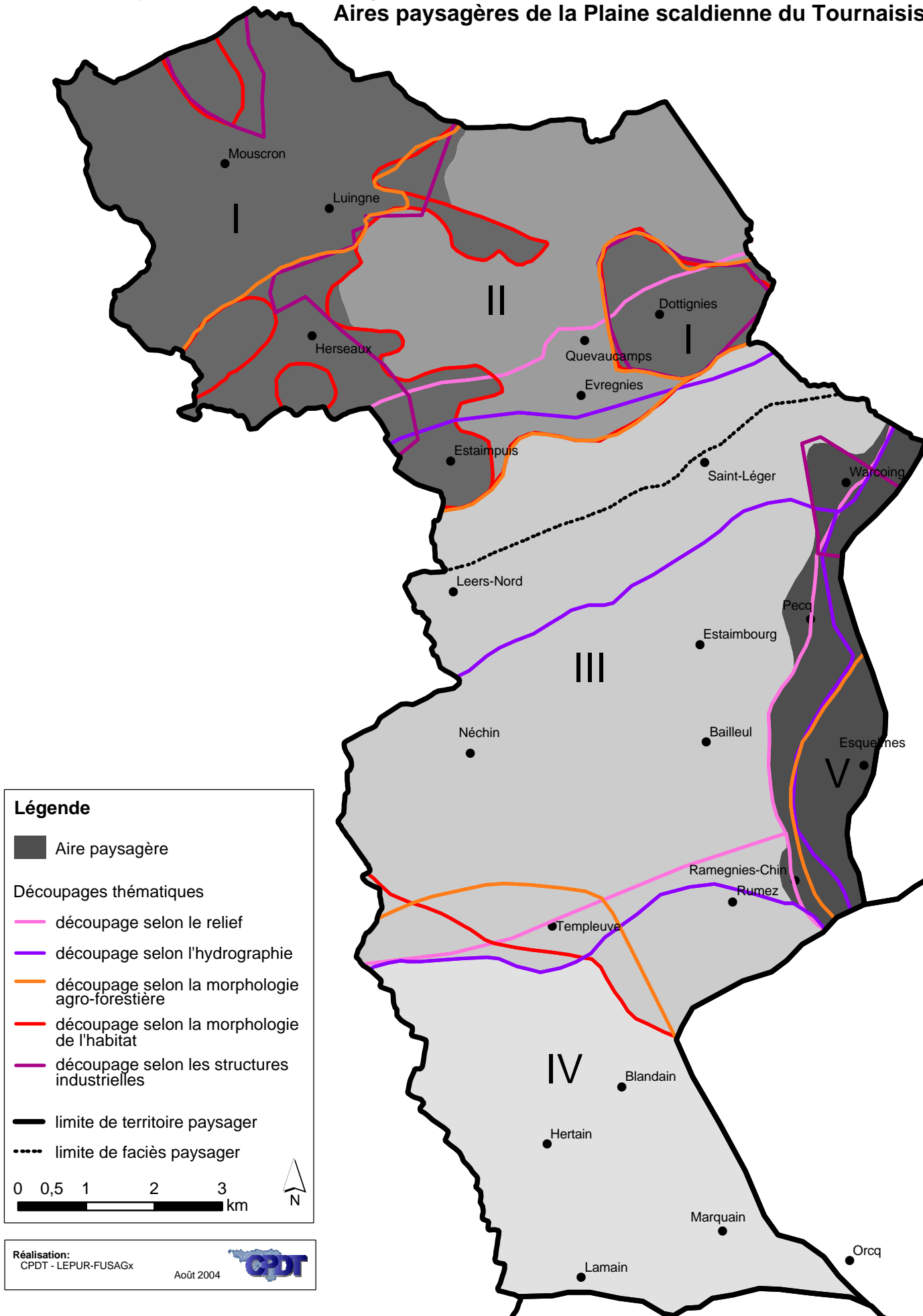
Réalisation:
 CPDT - LEPUR-FUSAGx

Août 2004

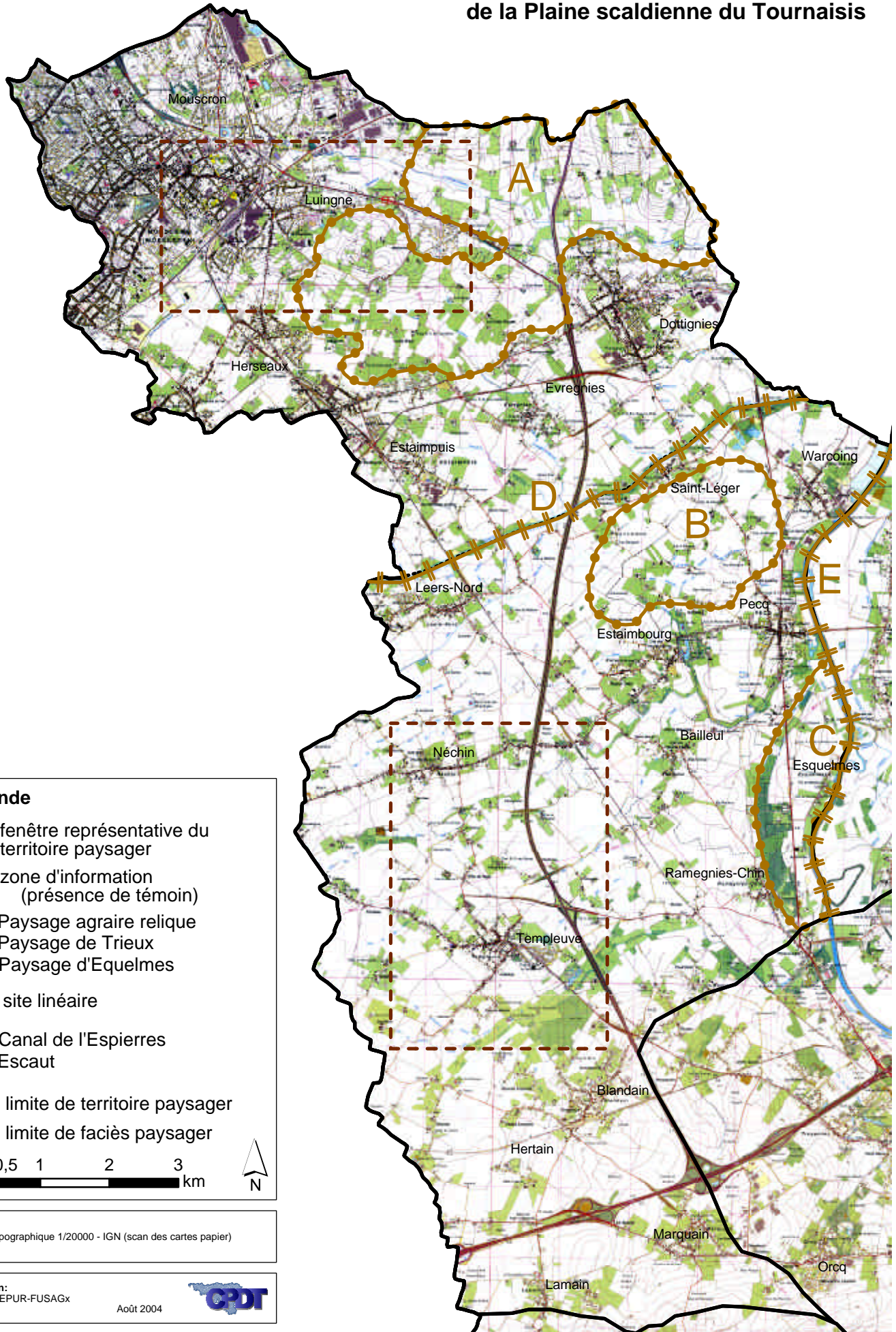


Carte 9 - Synthèse des découpages thématiques

Aires paysagères de la Plaine scaldienne du Tournaisis



Carte 10 - Périmètres représentatifs et zones d'information de la Plaine scaldienne du Tournaisis



Légende

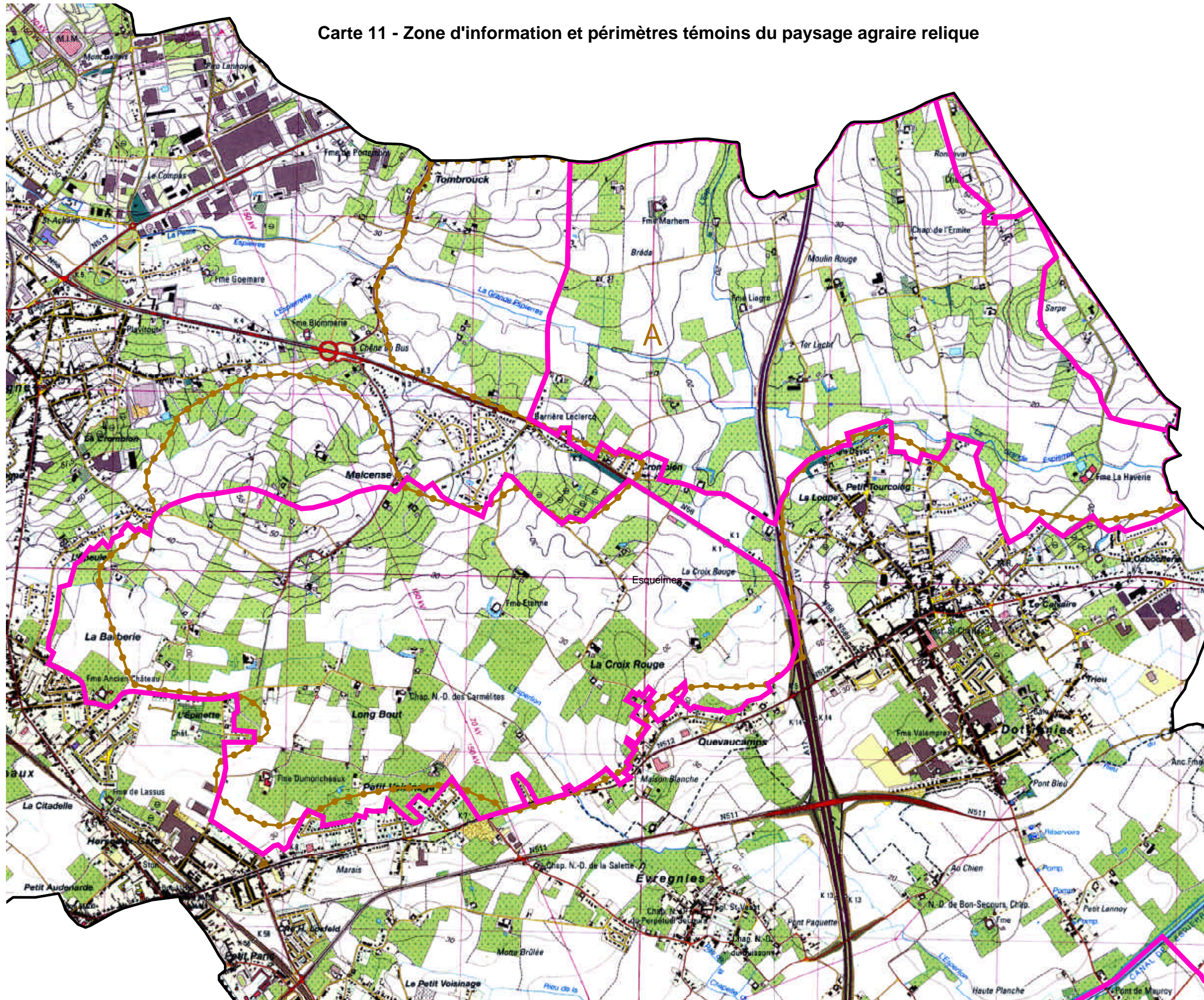
- fenêtre représentative du territoire paysager
- zone d'information (présence de témoin)
 - A. Paysage agricole relique
 - B. Paysage de Trieux
 - C. Paysage d'Esquelmes
- site linéaire
 - D. Canal de l'Espierres
 - E. Escaut
- limite de territoire paysager
- limite de faciès paysager

0 0,5 1 2 3 km

Sources:
Fond topographique 1/20000 - IGN (scan des cartes papier)



Réalisation:
CPDT - LEPUR-FUSAGx
Août 2004

Carte 11 - Zone d'information et périmètres témoins du paysage agraire relique



Carte 11 - Zone d'information et périmètres témoins du paysage agraire relique


Légende

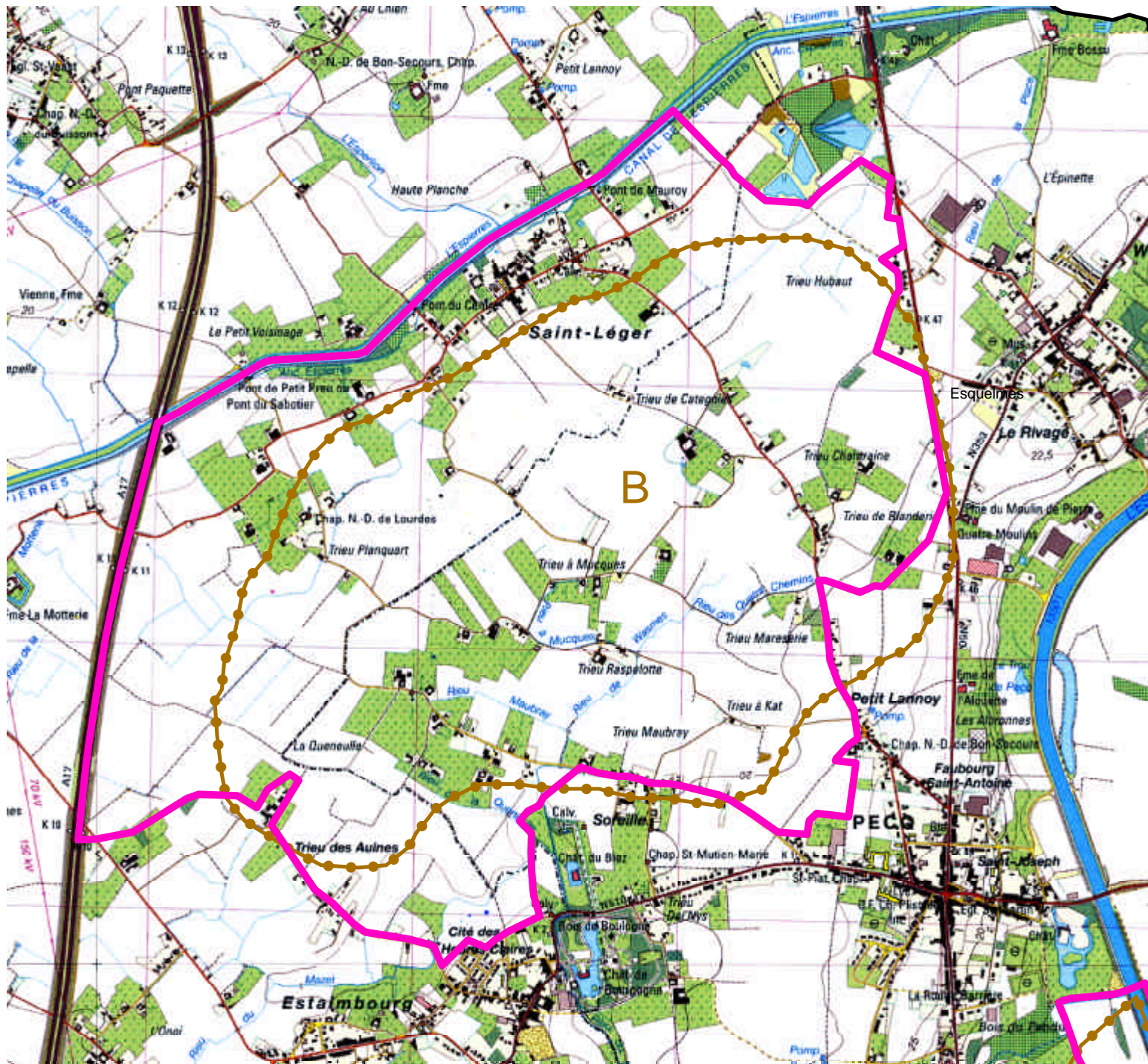
-  zone d'information (présence de témoin)
-  périmètre témoin

0 250 500 1.000 m

Sources:
Fond topographique 1/20000 - IGN
(scan des cartes papier)



Réalisation:
CPDT - LEPUR-FUSAGx
Août 2004





Carte 12 - Zone d'information et périmètre témoin du paysage des trieux

Légende


-  zone d'information (présence de témoin)
-  périmètre témoin

N

0 250 500 1.000
m

Sources:
Fond topographique 1/20000 - IGN
(scan des cartes papier)

Réalisation:
CPDT - LEPUR-FUSAGx
Août 2004



Carte 13 - Zone d'information et périmètre témoin du paysage d'Esquelmes

