

Annexe 2

Compilation des cartes de
localisation des objets touristiques

Cliquez ici 

CPDT 2021 – R4 *Tourisme et territoire*

ATTRACTIONS

Golfs

P.I. culturel

P.I. naturel

P.I. récréatif

HEBERGEMENTS

Aires accueil motor-homes

Campings touristiques

Centres de tourisme social

Endroits de camp

Hôtels

Parcs résidentiels de week-end

Plateformes d'échanges

Rés. secondaires cadastrales

Terrains de caravanage

Terroir et meublés de vacances

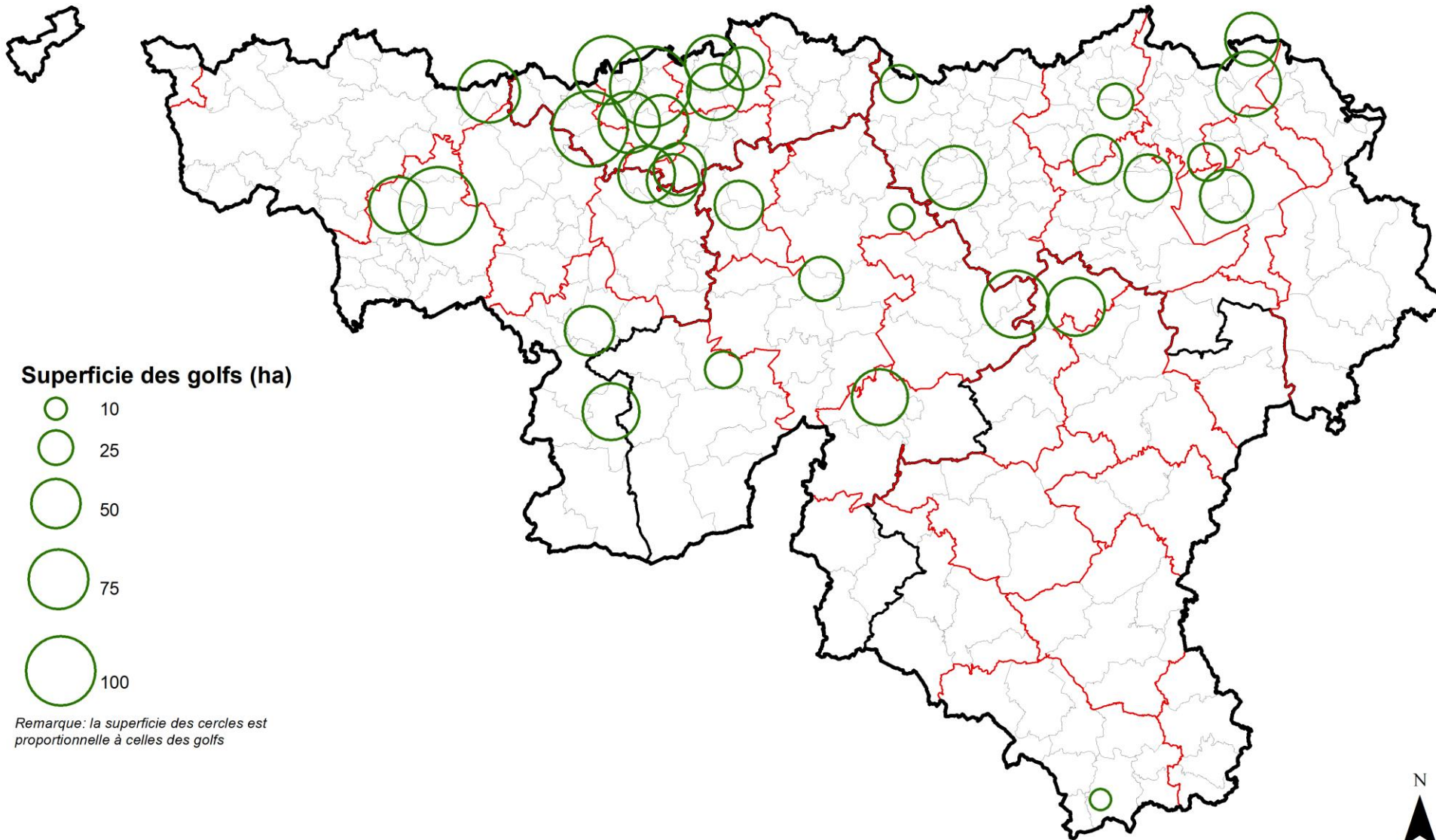
Villages de vacances

FSC

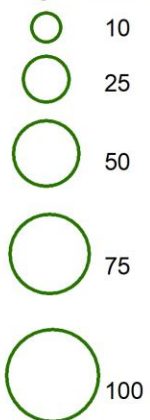
Infrastructures pour FSC



Localisation et emprise au sol des golfs wallons



Superficie des golfs (ha)



Remarque: la superficie des cercles est proportionnelle à celles des golfs

Repères cartographiques



Auteurs : CPDT (IGEAT-ULB et Lepur-ULiège, 2020)
Sources : /

ATTRACTIONS

Golfs

P.I. culturel

P.I. naturel

P.I. récréatif

HEBERGEMENTS

Aires accueil motor-homes

Campings touristiques

Centres de tourisme social

Endroits de camp

Hôtels

Parcs résidentiels de week-end

Plateformes d'échanges

Rés. secondaires cadastrales

Terrains de caravanage

Terroir et meublés de vacances

Villages de vacances

FSC

Infrastructures pour FSC



ATTRACTIONS

Golfs

P.I. culturel

P.I. naturel

P.I. récréatif

HEBERGEMENTS

Aires accueil motor-homes

Campings touristiques

Centres de tourisme social

Endroits de camp

Hôtels

Parcs résidentiels de week-end

Plateformes d'échanges

Rés. secondaires cadastrales

Terrains de caravanage

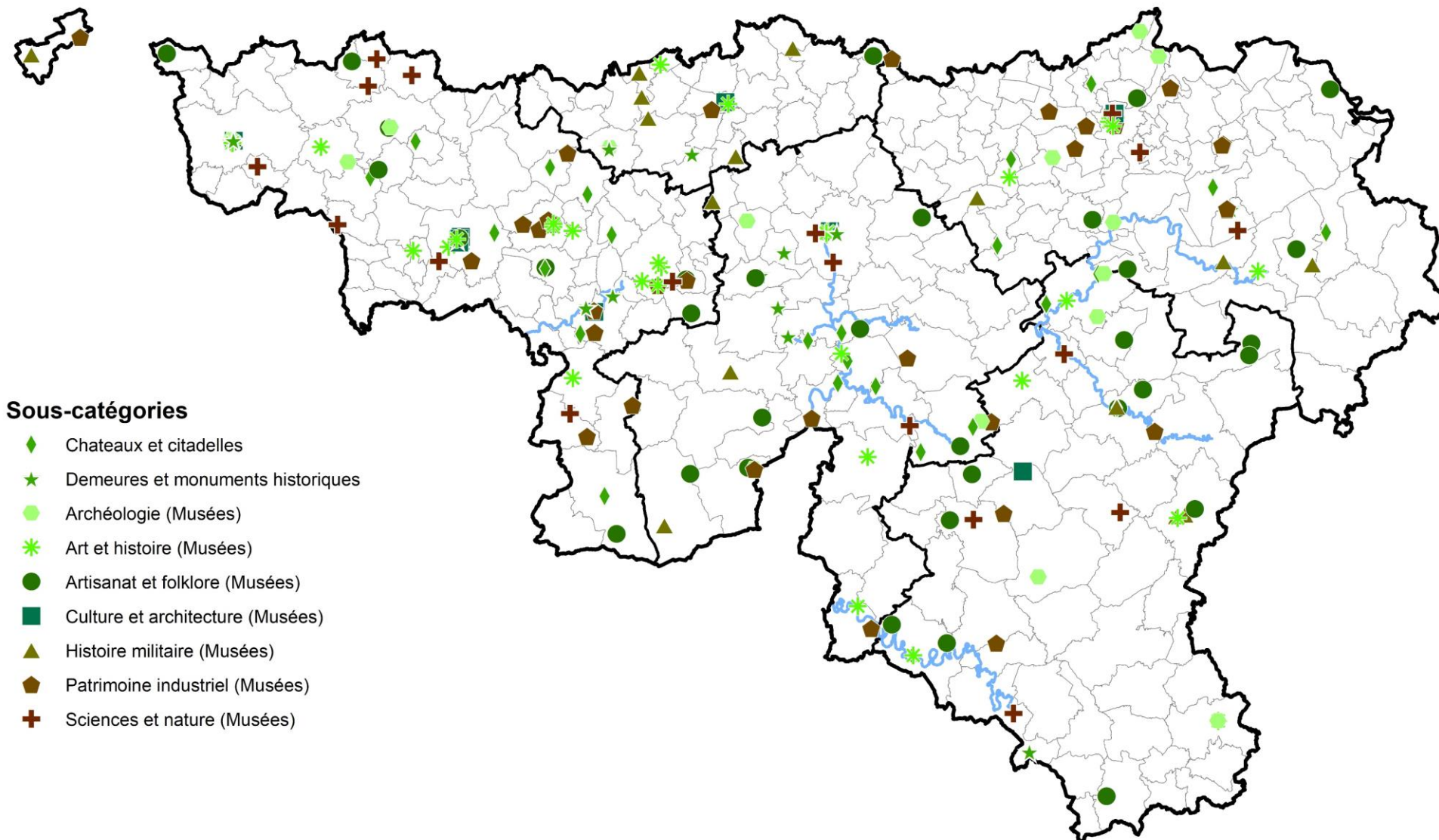
Terroir et meublés de vacances

Villages de vacances

FSC

Infrastructures pour FSC

Localisation des attractions du pôle d'intérêt culturel (PIC)



Repères cartographiques

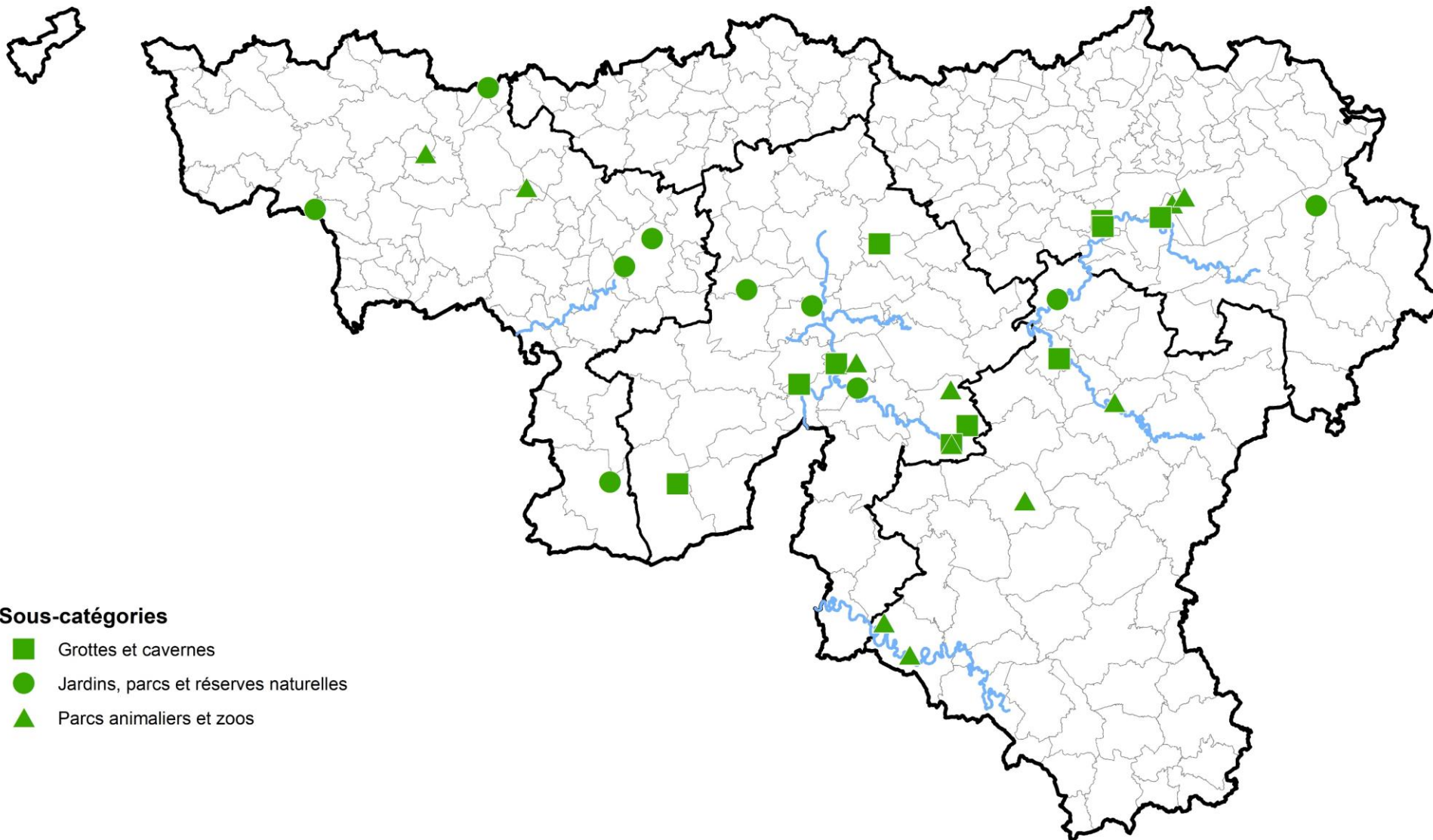
□ Région □ Province □ Commune — Vallée touristique

0 25 50 Km




Auteurs : CPDT (IGEAT-ULB, 2021)
Sources : CGT (2020)



Localisation des attractions du pôle d'intérêt naturel (PIN)



Sous-catégories

-  Grottes et cavernes
-  Jardins, parcs et réserves naturelles
-  Parcs animaliers et zoos

Repères cartographiques

-  Région
-  Province
-  Commune
-  Vallée touristique

0 25 50 Km

Auteurs : CPDT (IGEAT-ULB et Lepur-ULiège, 2020)
Sources : CGT (2020)

ATTRACTIONS

Golfs

P.I. culturel

P.I. naturel

P.I. récréatif

HEBERGEMENTS

Aires accueil motor-homes

Campings touristiques

Centres de tourisme social

Endroits de camp

Hôtels

Parcs résidentiels de week-end

Plateformes d'échanges

Rés. secondaires cadastrales

Terrains de caravanage

Terroir et meublés de vacances

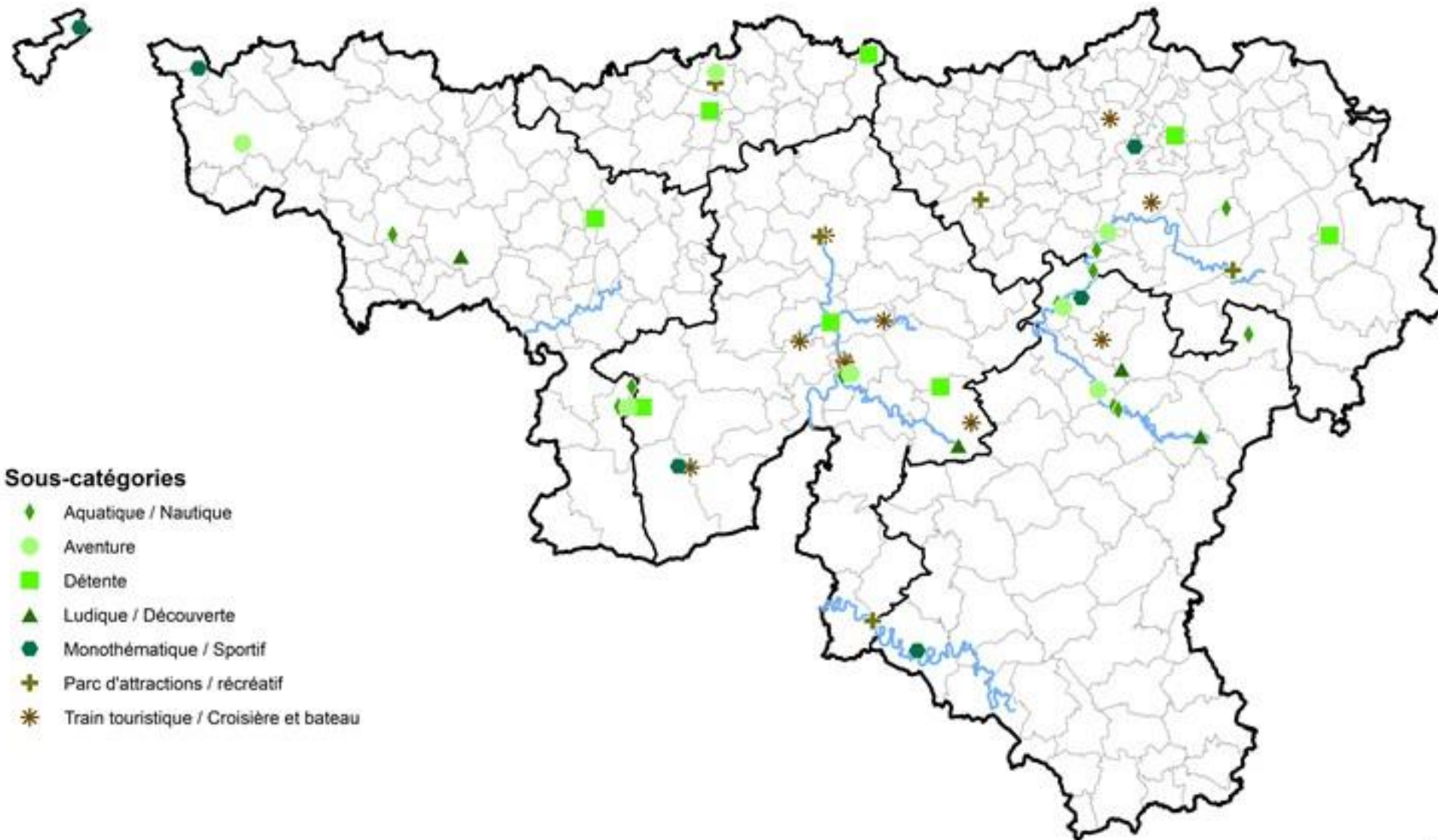
Villages de vacances

FSC

Infrastructures pour FSC



Localisation des attractions du pôle d'intérêt récréatif (PIR)



Sous-catégories

- ◆ Aquatique / Nautique
- Aventure
- Détente
- ▲ Ludique / Découverte
- Monothématique / Sportif
- ✚ Parc d'attractions / récréatif
- ✳ Train touristique / Croisière et bateau

Repères cartographiques

- Région
- Province
- Commune
- Vallée touristique

0 25 50 Km

Auteurs : CPDT (IGEAT-ULB, 2021)
Sources : CGT (2020)

ATTRACTIONS

Golfs

P.I. culturel

P.I. naturel

P.I. récréatif

HEBERGEMENTS

Aires accueil motor-homes

Campings touristiques

Centres de tourisme social

Endroits de camp

Hôtels

Parcs résidentiels de week-end

Plateformes d'échanges

Rés. secondaires cadastrales

Terrains de caravanage

Terroir et meublés de vacances

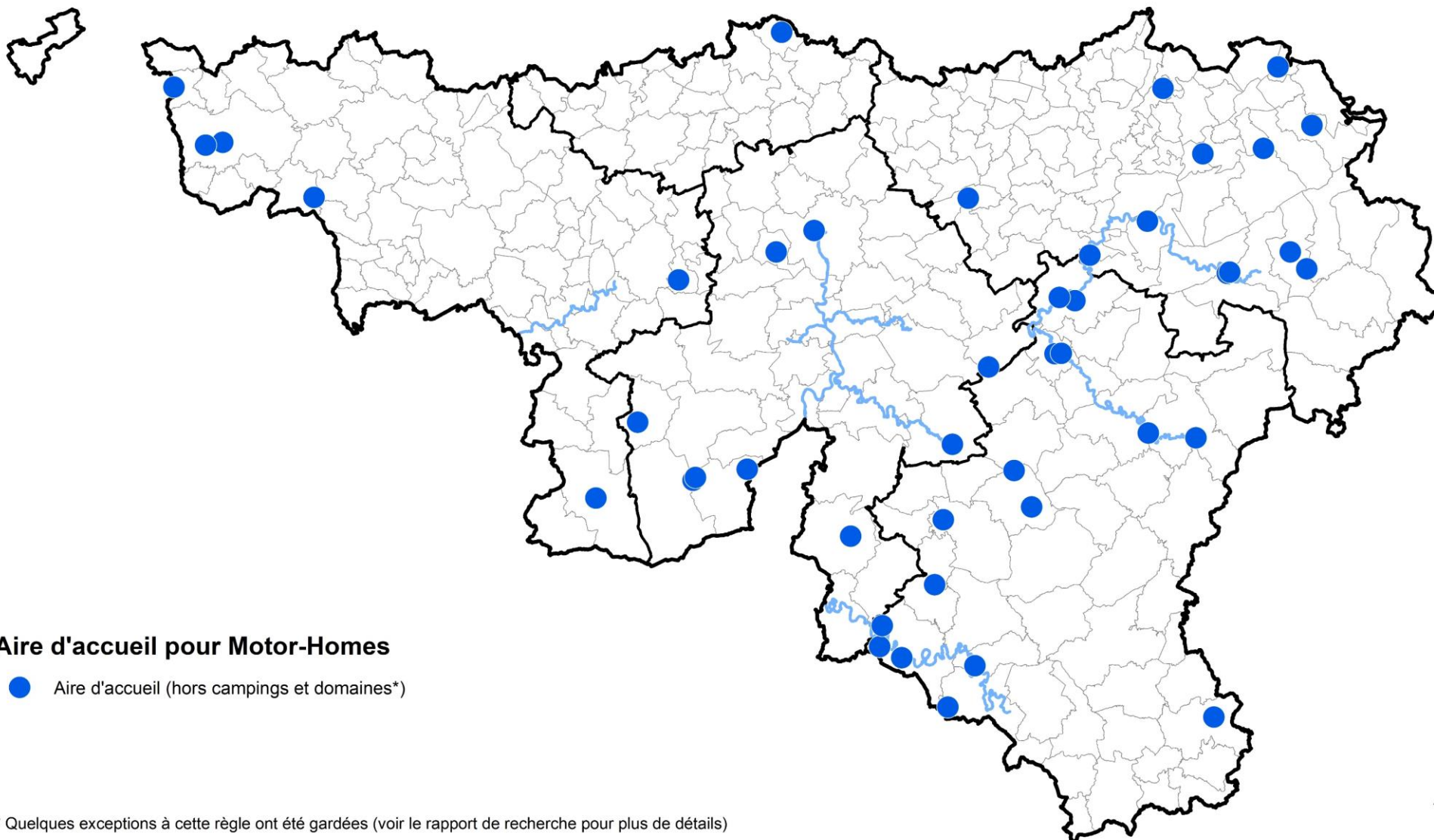
Villages de vacances

FSC

Infrastructures pour FSC



Localisation des aires d'accueil pour Motor-Homes en Wallonie



Repères cartographiques

□ Région □ Province □ Commune — Vallée touristique

0 25 50 Km

Auteurs : CPDT (IGEAT-ULB, 2021)
Sources : WBT (2020) ; walloniebelgiquetourisme.be (2021) ;
Ligue Francophone Belge des Clubs de Motor-Homes (2020) ;
park4night.com (2021) et divers sites internet (2021).

ATTRACTIONS

- Golfs
- P.I. culturel
- P.I. naturel
- P.I. récréatif

HEBERGEMENTS

Aires accueil motor-homes

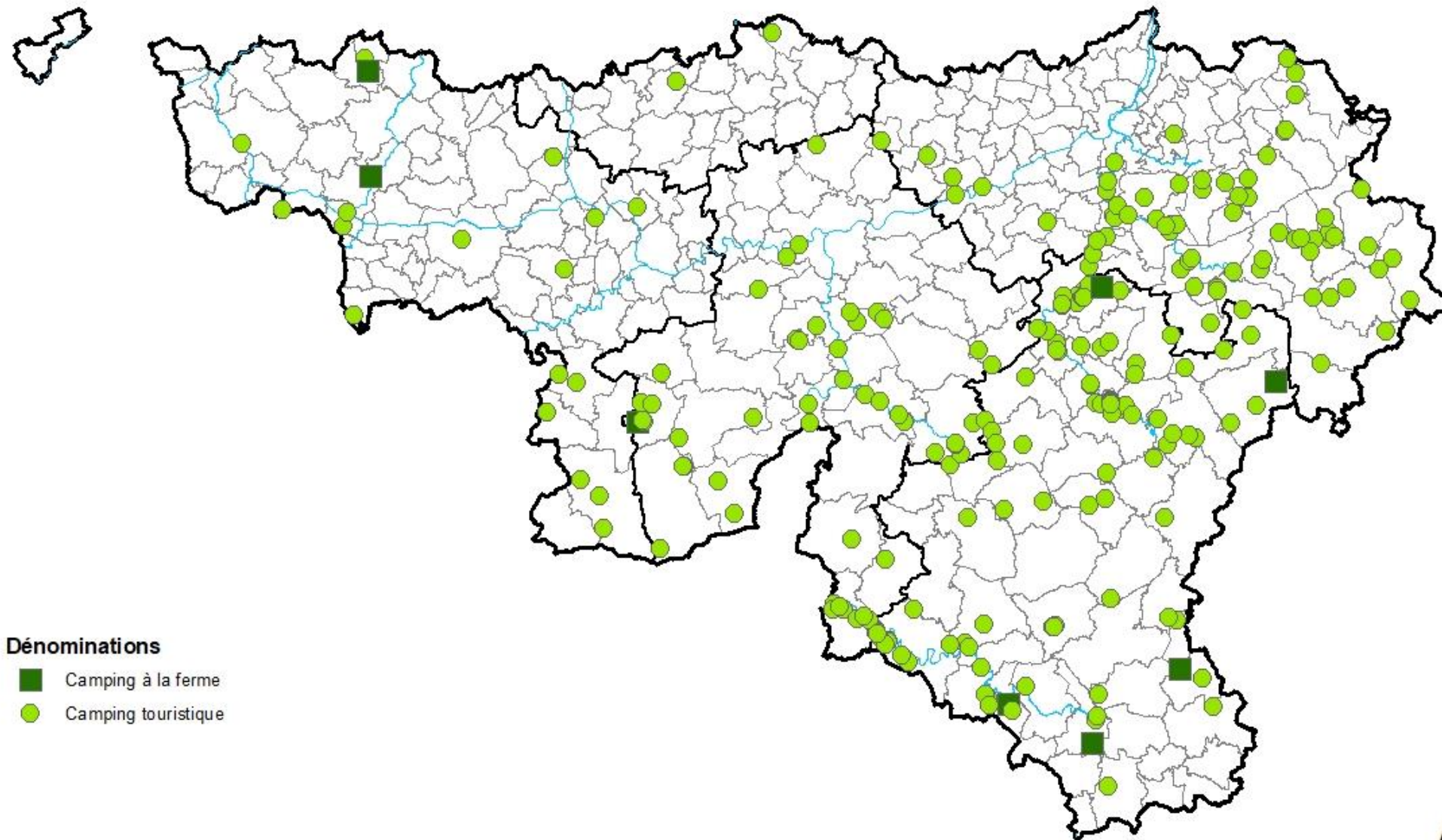
- Campings touristiques
- Centres de tourisme social
- Endroits de camp
- Hôtels
- Parcs résidentiels de week-end
- Plateformes d'échanges
- Rés. secondaires cadastrales
- Terrains de caravanage
- Terroir et meublés de vacances
- Villages de vacances

FSC

Infrastructures pour FSC



Localisation des campings par dénomination



Dénominations

- Camping à la ferme
- Camping touristique

Repères cartographiques

- Région
- Province
- Commune
- Fleuves

0 25 50 Km

Auteurs : CPDT (IGEAT-ULB et Lepur-ULiège, 2020)
Sources : CGT ; DGO4 ; Cadastre



ATTRACTIONS

- Golfs
- P.I. culturel
- P.I. naturel
- P.I. récréatif

HEBERGEMENTS

- Aires accueil motor-homes
- Campings touristiques**
- Centres de tourisme social
- Endroits de camp
- Hôtels
- Parcs résidentiels de week-end
- Plateformes d'échanges
- Rés. secondaires cadastrales
- Terrains de caravanage
- Terroir et meublés de vacances
- Villages de vacances

FSC

- Infrastructures pour FSC



ATTRACTIONS

Golfs

P.I. culturel

P.I. naturel

P.I. récréatif

HEBERGEMENTS

Aires accueil motor-homes

Campings touristiques

Centres de tourisme social

Endroits de camp

Hôtels

Parcs résidentiels de week-end

Plateformes d'échanges

Rés. secondaires cadastrales

Terrains de caravanage

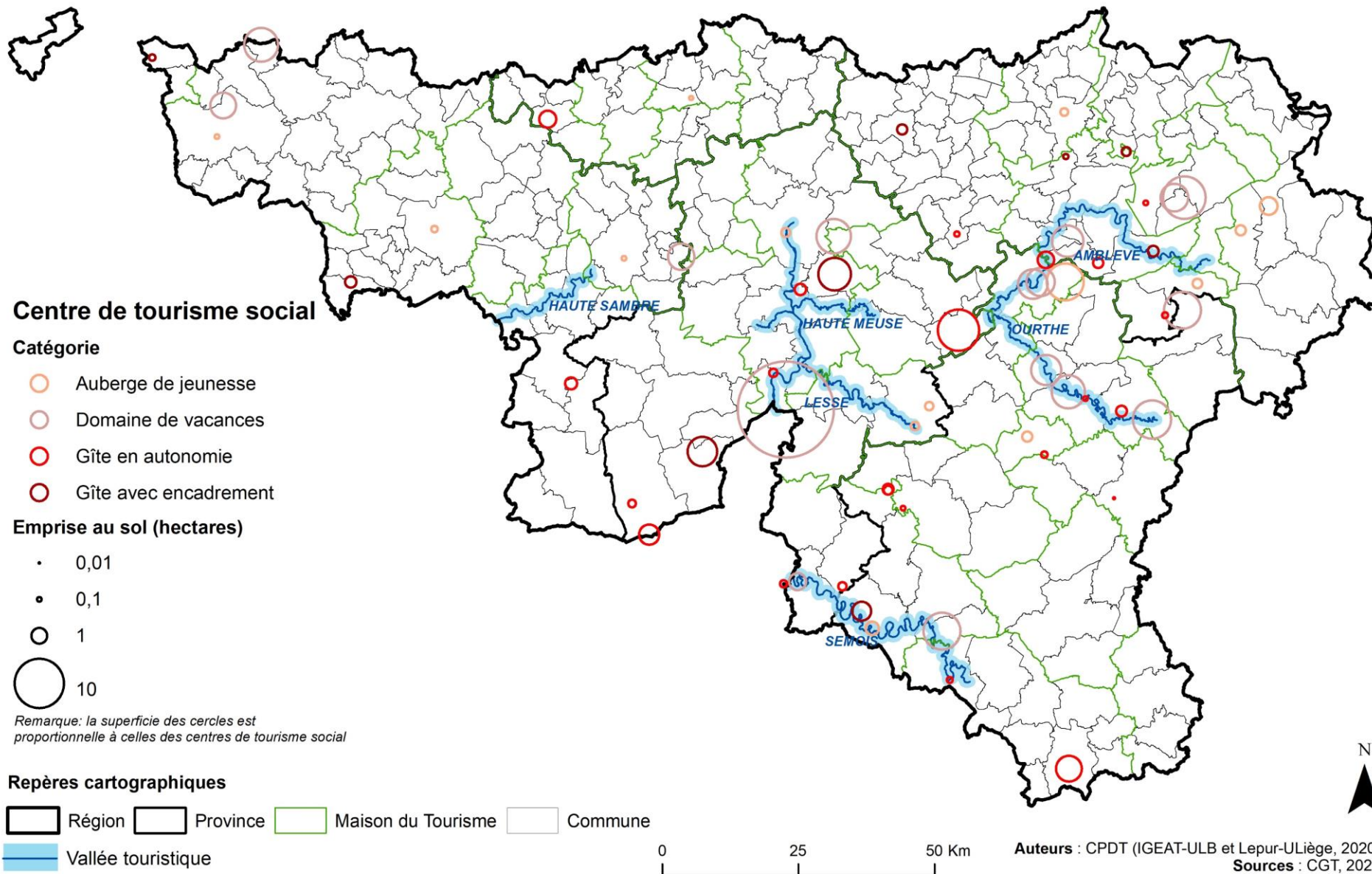
Terroir et meublés de vacances

Villages de vacances

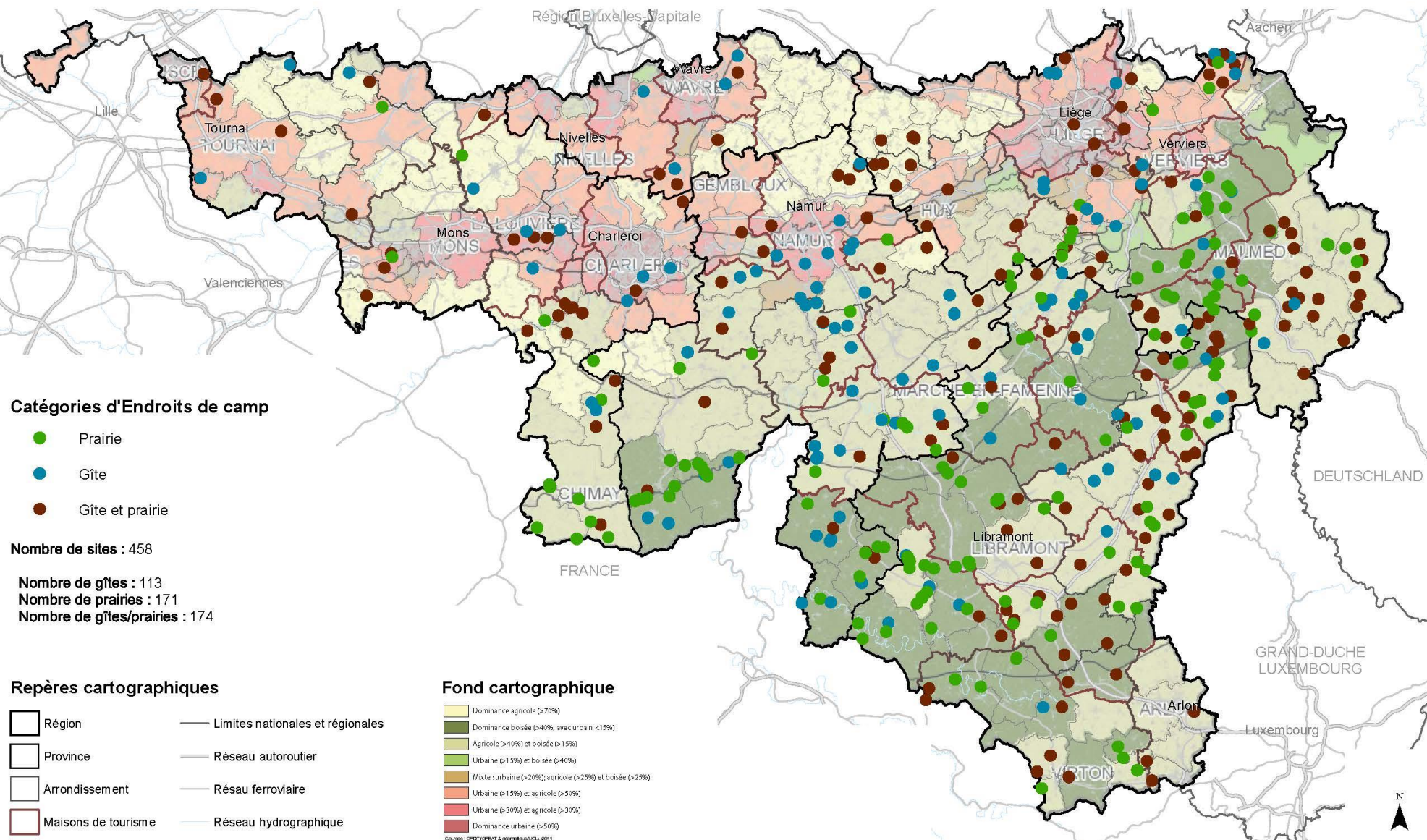
FSC

Infrastructures pour FSC

Localisation et emprise au sol des centres de tourisme social par catégorie



Localisation de l'offre "Endroits de camp" en Wallonie par catégorie



Catégories d'Endroits de camp

- Prairie
- Gîte
- Gîte et prairie

Nombre de sites : 458
 Nombre de gîtes : 113
 Nombre de prairies : 171
 Nombre de gîtes/prairies : 174

Repères cartographiques

- Région
- Province
- Arrondissement
- Maisons de tourisme
- Commune
- Limites nationales et régionales
- Réseau autoroutier
- Réseau ferroviaire
- Réseau hydrographique

Fond cartographique

- Dominance agricole (>70%)
- Dominance boisée (>40%, avec urbain <15%)
- Agricole (>40%) et boisée (<15%)
- Urbaine (>15%) et boisée (>40%)
- Mixte : urbaine (>20%), agricole (>25%) et boisée (>25%)
- Urbaine (>15%) et agricole (>50%)
- Urbaine (>30%) et agricole (>30%)
- Dominance urbaine (>50%)



Auteurs : CPDT (IGEAT-ULB et Lepur-ULiège, 2020)
 Sources : ASBL Atouts Camps (<https://votrecamp.be/>)/Relevé du 17-02-2020 au 05-03-2020

ATTRACTIONS

- Golfs
- P.I. culturel
- P.I. naturel
- P.I. récréatif

HEBERGEMENTS

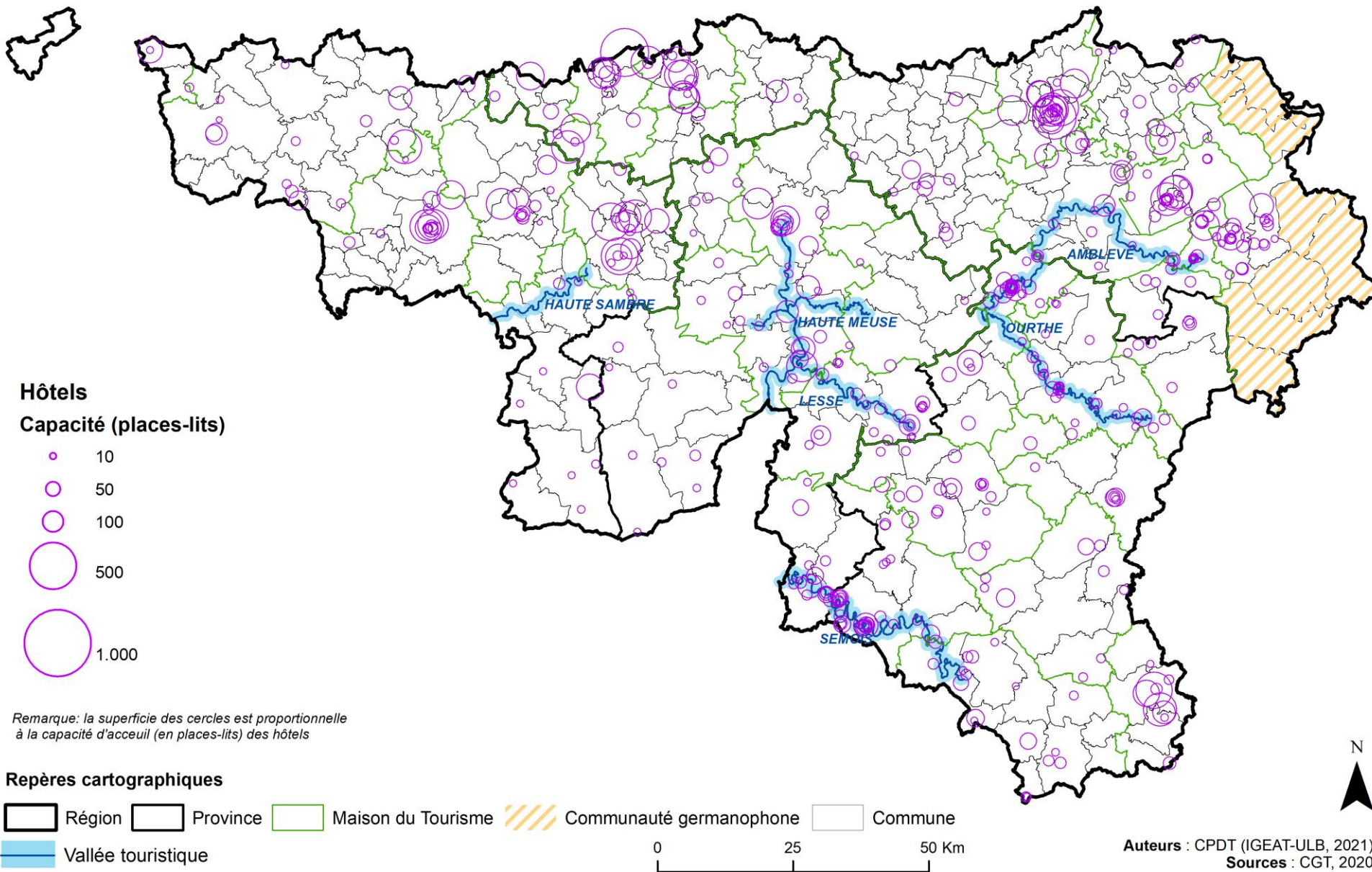
- Aires accueil motor-homes
- Campings touristiques
- Centres de tourisme social
- Endroits de camp**
- Hôtels
- Parcs résidentiels de week-end
- Plateformes d'échanges
- Rés. secondaires cadastrales
- Terrains de caravanage
- Terroir et meublés de vacances
- Villages de vacances

FSC

Infrastructures pour FSC



Localisation et capacité des hôtels



ATTRACTIONS

- Golfs
- P.I. culturel
- P.I. naturel
- P.I. récréatif

HEBERGEMENTS

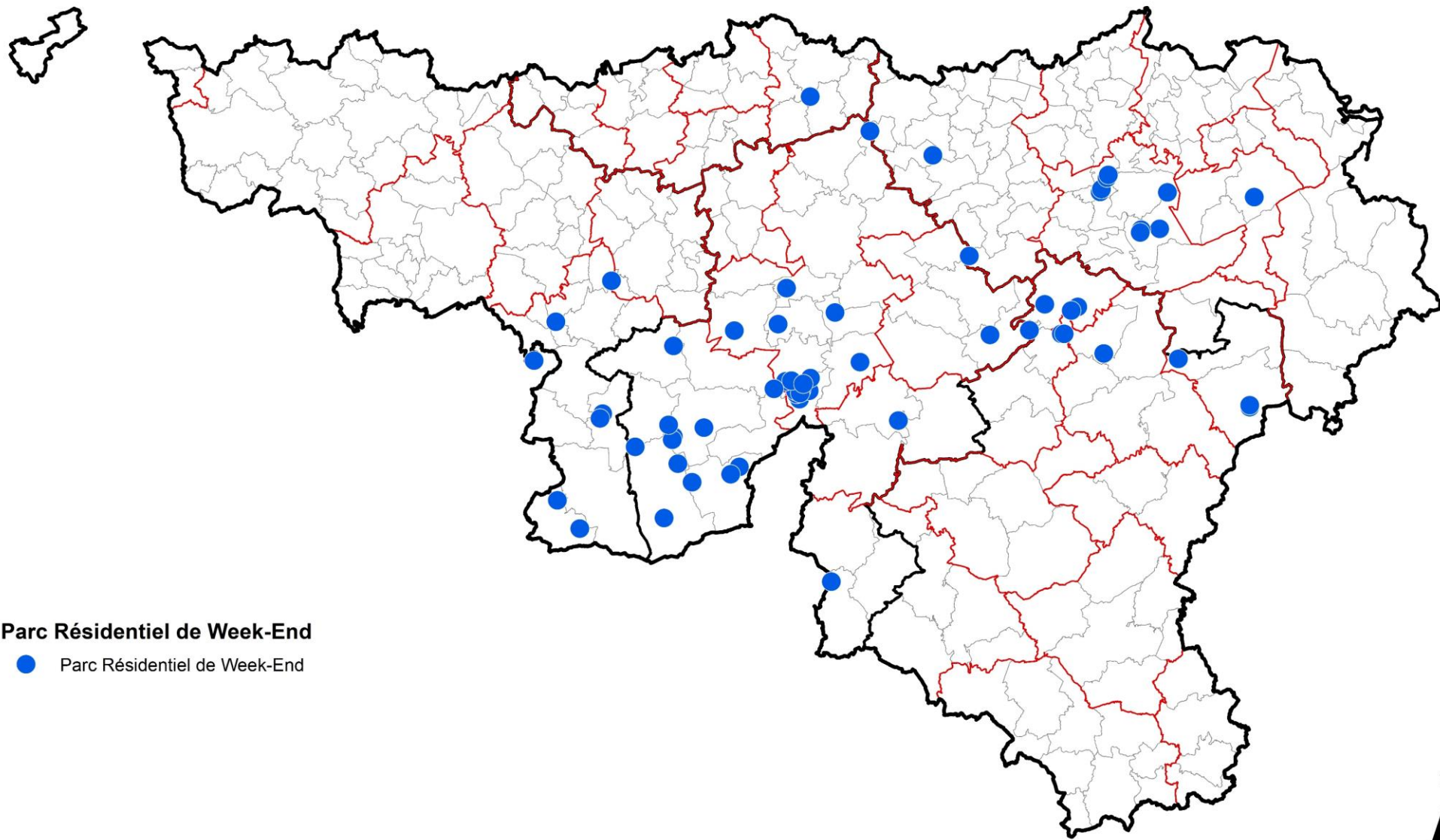
- Aires accueil motor-homes
- Campings touristiques
- Centres de tourisme social
- Endroits de camp
- Hôtels**
- Parcs résidentiels de week-end
- Plateformes d'échanges
- Rés. secondaires cadastrales
- Terrains de caravanage
- Terroir et meublés de vacances
- Villages de vacances

FSC

Infrastructures pour FSC



Localisation des PRWE



Parc Résidentiel de Week-End

● Parc Résidentiel de Week-End

Repères cartographiques

□ Région □ Province □ Maison du Tourisme □ Commune

0 25 50 Km

Auteurs : CPDT (IGEAT-ULB et Lepur-ULiège, 2020)
Sources : DGO4



ATTRACTIONS

- Golfs
- P.I. culturel
- P.I. naturel
- P.I. récréatif

HEBERGEMENTS

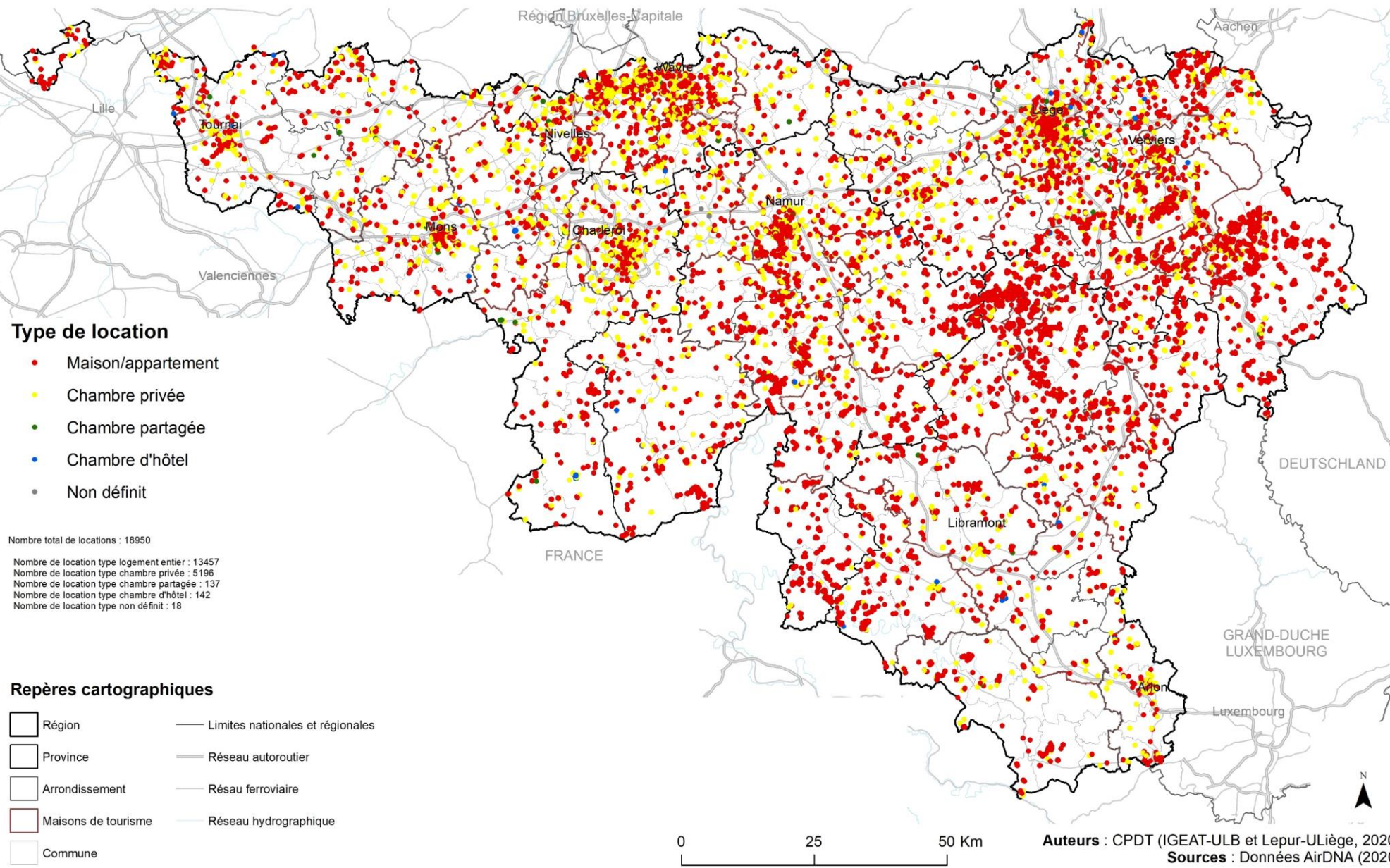
- Aires accueil motor-homes
- Campings touristiques
- Centres de tourisme social
- Endroits de camp
- Hôtels
- Parcs résidentiels de week-end**
- Plateformes d'échanges
- Rés. secondaires cadastrales
- Terrains de caravanage
- Terroir et meublés de vacances
- Villages de vacances

FSC

Infrastructures pour FSC



Localisation des hébergements issus des plateformes d'échange par type de location



ATTRACTIONS

- Golfs
- P.I. culturel
- P.I. naturel
- P.I. récréatif

HEBERGEMENTS

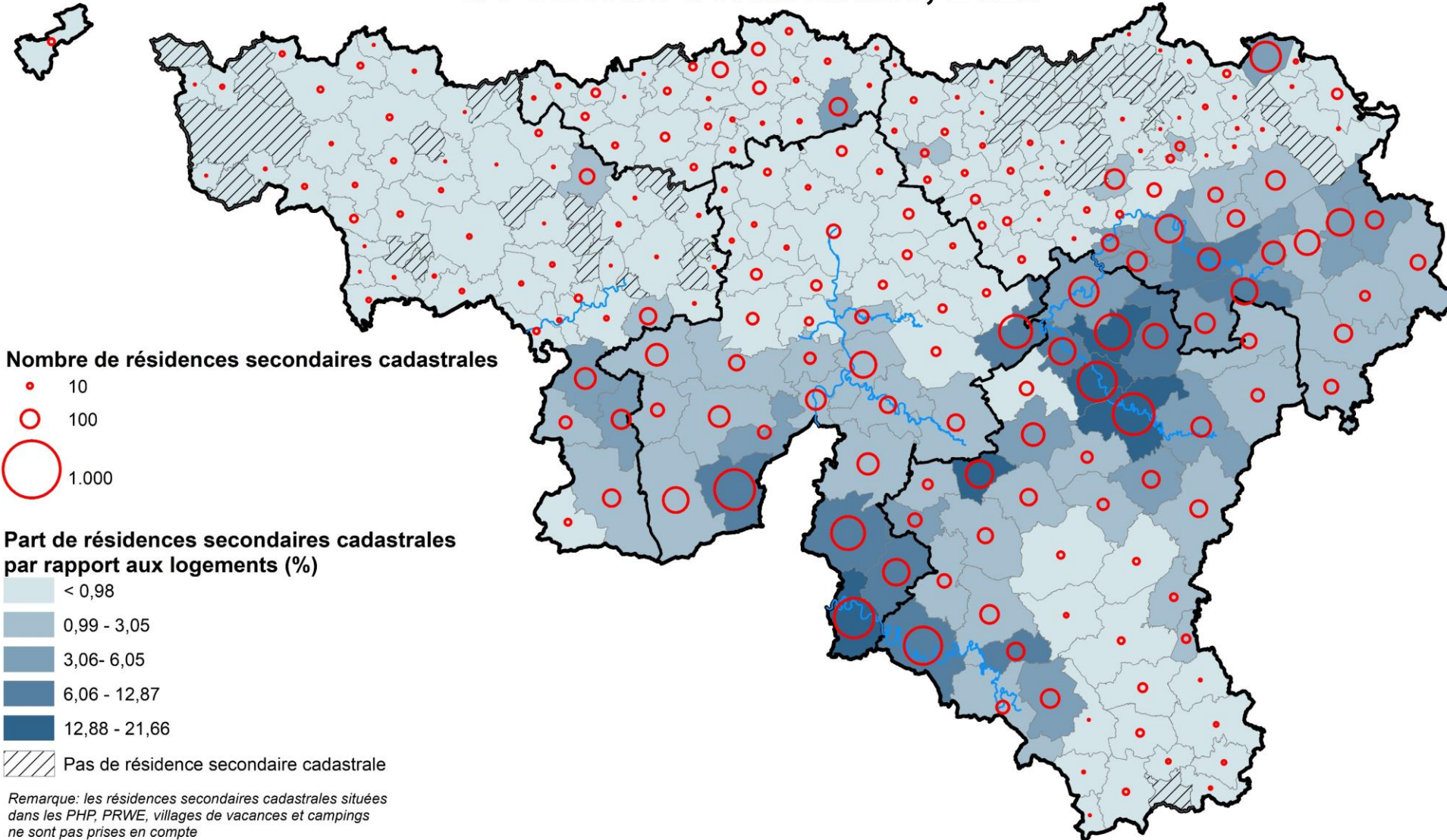
- Aires accueil motor-homes
- Campings touristiques
- Centres de tourisme social
- Endroits de camp
- Hôtels
- Parcs résidentiels de week-end
- Plateformes d'échanges**
- Rés. secondaires cadastrales
- Terrains de caravanage
- Terroir et meublés de vacances
- Villages de vacances

FSC

- Infrastructures pour FSC



Distribution spatiale des résidences secondaires cadastrales à l'échelle communale, 2020



Repères cartographiques

Région
 Province
 Commune
 — Vallées touristiques

0 25 50 Km

Auteurs : CPDT (IGEAT-ULB et Lepur-ULiège, 2020)
Sources : Statbel, 2019 ; SPWTLPE, 2020 ; AGDP, 2020

ATTRACTIONS

- Golfs
- P.I. culturel
- P.I. naturel
- P.I. récréatif

HEBERGEMENTS

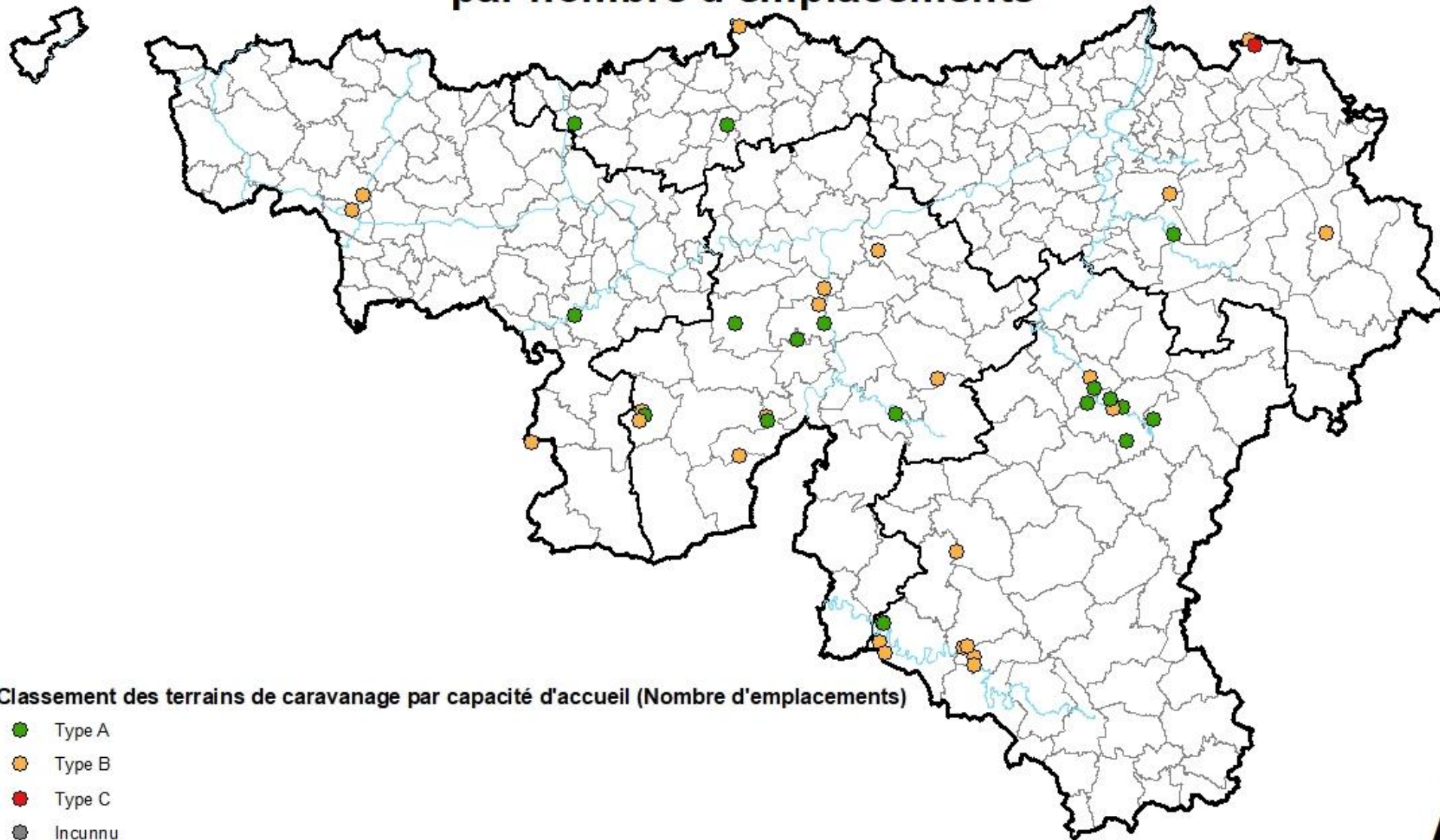
- Aires accueil motor-homes
- Campings touristiques
- Centres de tourisme social
- Endroits de camp
- Hôtels
- Parcs résidentiels de week-end
- Plateformes d'échanges
- Rés. secondaires cadastrales**
- Terrains de caravanage
- Terroir et meublés de vacances
- Villages de vacances

FSC

Infrastructures pour FSC



Répartition des terrains de caravanage classifiés par nombre d'emplacements



Classement des terrains de caravanage par capacité d'accueil (Nombre d'emplacements)

- Type A
- Type B
- Type C
- Incunnu

Repères cartographiques

- Région
- Province
- Commune
- Fleuves

0 25 50 Km

Auteurs : CPDT (IGEAT-ULB et Lepur-ULiège, 2020)
Sources : CGT ; DGO4 ; CPDT

ATTRACTIONS

- Golfs
- P.I. culturel
- P.I. naturel
- P.I. récréatif

HEBERGEMENTS

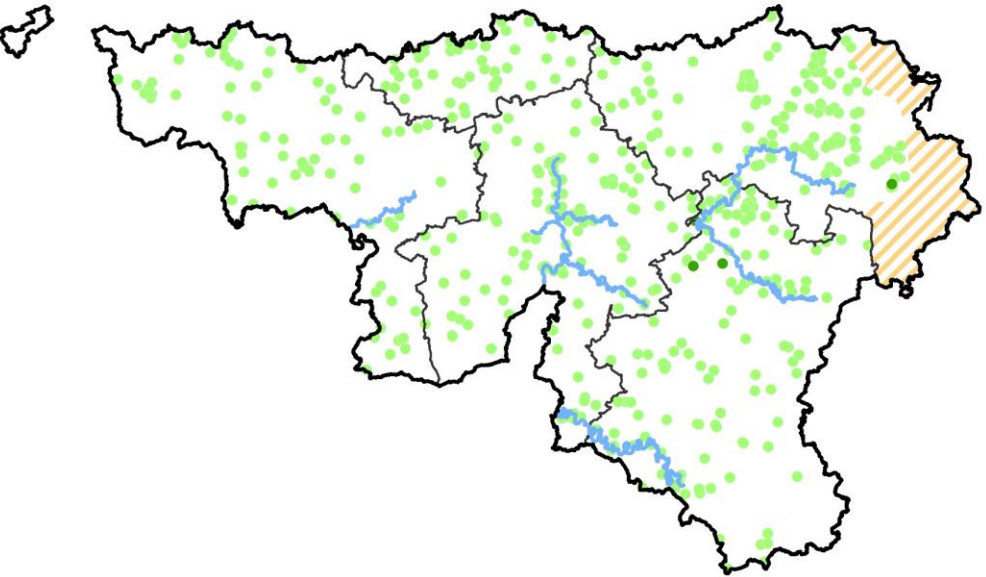
- Aires accueil motor-homes
- Campings touristiques
- Centres de tourisme social
- Endroits de camp
- Hôtels
- Parcs résidentiels de week-end
- Plateformes d'échanges
- Rés. secondaires cadastrales
- Terrains de caravanage**
- Terroir et meublés de vacances
- Villages de vacances

FSC

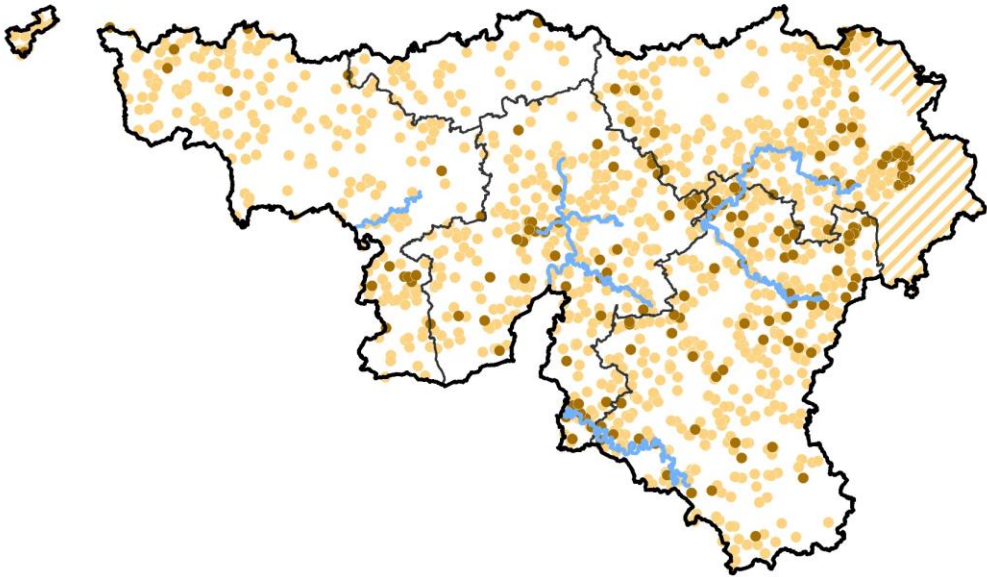
- Infrastructures pour FSC



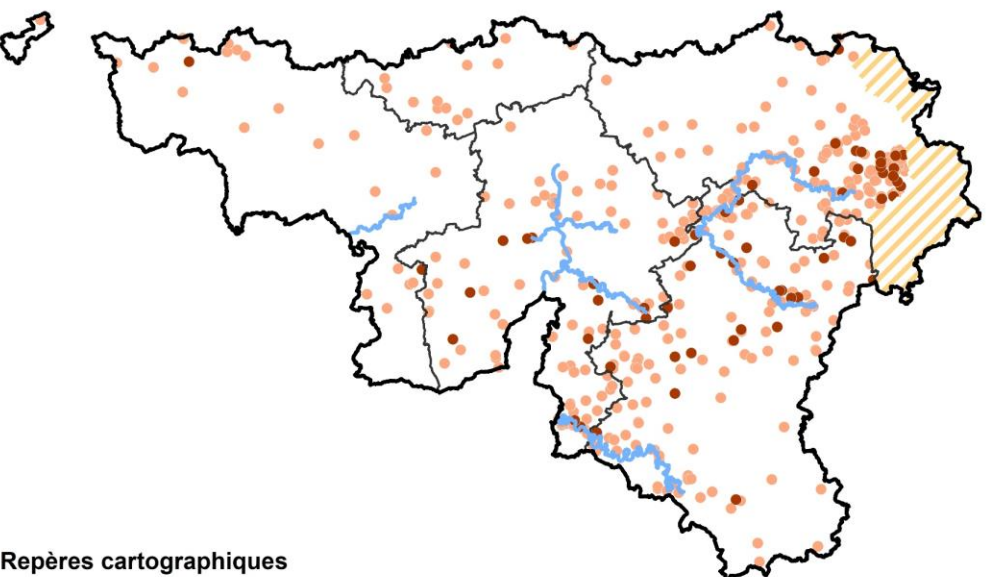
Chambres d'hôtes



Gîtes



Meublés de vacances



Localisation des hébergements touristiques de terroir et meublés de vacances

Type d'hébergement

- Chambre d'hôte
- Gîte
- Meublé de vacances

Capacité d'accueil

- maximum 15 personnes
- plus de 15 personnes



ATTRACTIONS

- Golfs
- P.I. culturel
- P.I. naturel
- P.I. récréatif

HEBERGEMENTS

- Aires accueil motor-homes
- Campings touristiques
- Centres de tourisme social
- Endroits de camp
- Hôtels
- Parcs résidentiels de week-end
- Plateformes d'échanges
- Rés. secondaires cadastrales
- Terrains de caravanage

Terroir et meublés de vacances

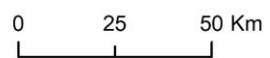
- Villages de vacances

FSC

- Infrastructures pour FSC

Repères cartographiques

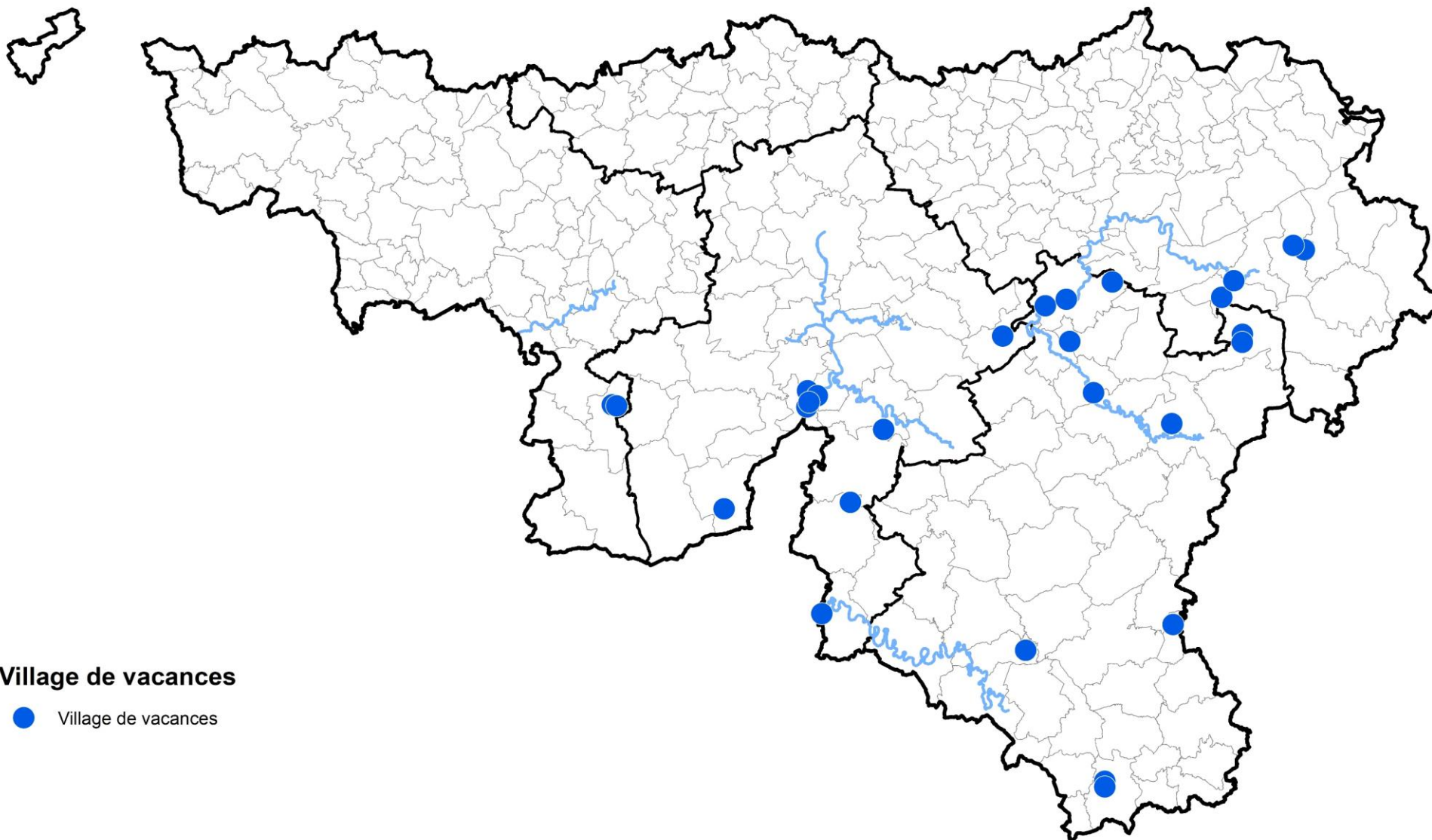
- Région
- Province
- Vallée touristique
- ▨ Communauté germanophone



Auteurs : CPDT (IGEAT-ULB, 2021)
Sources : CGT (2020)



Localisation des villages de vacances



Village de vacances

● Village de vacances

Repères cartographiques

□ Région □ Province □ Commune — Vallée touristique

0 25 50 Km

Auteurs : CPDT (IGEAT-ULB et Lepur-ULiège, 2020)
Sources : CGT (2020)

ATTRACTIONS

- Golfs
- P.I. culturel
- P.I. naturel
- P.I. récréatif

HEBERGEMENTS

- Aires accueil motor-homes
- Campings touristiques
- Centres de tourisme social
- Endroits de camp
- Hôtels
- Parcs résidentiels de week-end
- Plateformes d'échanges
- Rés. secondaires cadastrales
- Terrains de caravanage
- Terroir et meublés de vacances

Villages de vacances

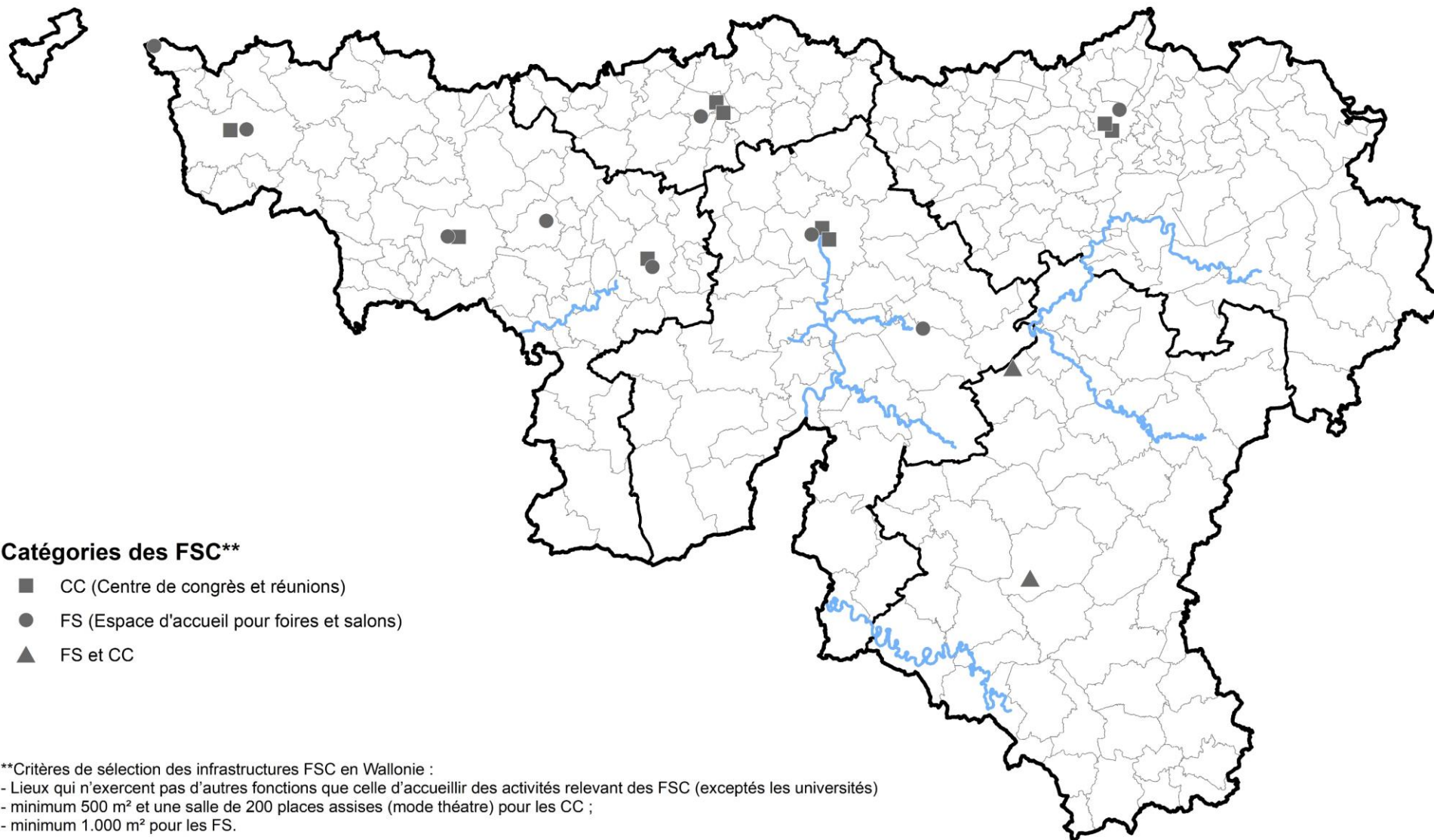
FSC

Infrastructures pour FSC



Localisation des infrastructures FSC* en Wallonie

* Foires, salons et congrès



Catégories des FSC**

- CC (Centre de congrès et réunions)
- FS (Espace d'accueil pour foires et salons)
- ▲ FS et CC

**Critères de sélection des infrastructures FSC en Wallonie :

- Lieux qui n'exercent pas d'autres fonctions que celle d'accueillir des activités relevant des FSC (exceptés les universités)
- minimum 500 m² et une salle de 200 places assises (mode théâtre) pour les CC ;
- minimum 1.000 m² pour les FS.

Repères cartographiques

- Région
- Province
- Commune
- Vallée touristique

0 25 50 Km

Auteurs : CPDT (IGEAT-ULB, 2021)
Sources : WBT (2021) ; CGT-PIVOT (2020)

ATTRACTIONS

- Golfs
- P.I. culturel
- P.I. naturel
- P.I. récréatif

HEBERGEMENTS

- Aires accueil motor-homes
- Campings touristiques
- Centres de tourisme social
- Endroits de camp
- Hôtels
- Parcs résidentiels de week-end
- Plateformes d'échanges
- Rés. secondaires cadastrales
- Terrains de caravanage
- Terroir et meublés de vacances
- Villages de vacances

FSC

Infrastructures pour FSC



ATTRACTIONS

- Golfs
- P.I. culturel
- P.I. naturel
- P.I. récréatif

HEBERGEMENTS

- Aires accueil motor-homes
- Campings touristiques
- Centres de tourisme social
- Endroits de camp
- Hôtels
- Parcs résidentiels de week-end
- Plateformes d'échanges
- Rés. secondaires cadastrales
- Terrains de caravanage
- Terroir et meublés de vacances
- Villages de vacances

FSC

Infrastructures pour FSC

