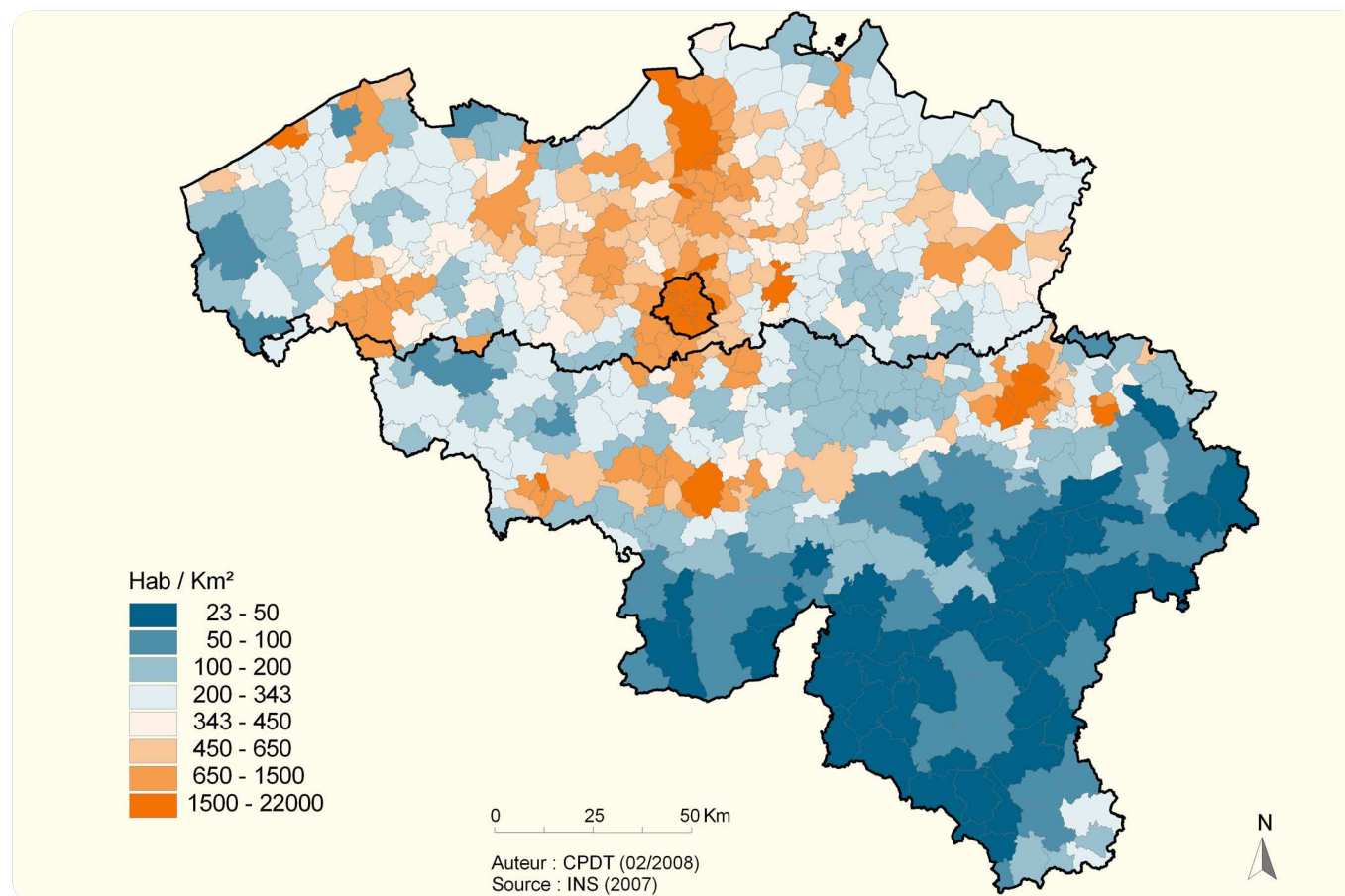


Globalement, les densités sont nettement moindres en Wallonie que dans le nord du pays. La carte met en évidence un axe central fort urbanisé, formant une conurbation entre Anvers et Bruxelles. Cette zone se prolonge sur le territoire wallon dans l'ouest et le centre du Brabant wallon, dont la dynamique s'inscrit dans celle de l'aire métropolitaine bruxelloise, mais dont des développements économiques récents s'autonomisent aussi par rapport à la capitale. Ce n'est plus seulement une banlieue-dortoir.

Pour le reste, les zones de fortes densités s'organisent autour des métropoles et des principales villes régionales. Les faibles densités de population, moins de 100 habitants par Km<sup>2</sup>, sont exceptionnelles en dehors des territoires situés au sud du sillon de la Sambre et de la Meuse. Elles se limitent à quelques communes des polders et aux Fourons en Flandre, à quelques-unes du Hainaut occidental et à la commune hesbignonne de Burdinne en Wallonie.

## Densités de population en Belgique

### Densités de population en Belgique (2006)



## Densités de population en Belgique

### Niveau spatial :

Communes.

### Procédé utilisé pour l'élaboration de l'indicateur et mode de calcul :

Densité de population = rapport entre la population moyenne de l'année (hab) et la superficie (Km<sup>2</sup>).

### Méthode de classification :

Limites des classes définies sur base des discontinuités naturelles.

### Données utilisées :

- Population moyenne de l'année (nombre d'habitants)
- Superficie (Km<sup>2</sup>)

### Sources des données :

INS (ECODATA : <http://ecodata.mineco.fgov.be/>).  
Direction générale Statistique et Information économique, SPF Economie, PME, Classes moyennes et Energie – 2006 (<http://statbel.fgov.be/>).

### Auteurs :

Pablo Medina Lockart (pmedinal@ulb.ac.be – 02.650.50.74)  
et Prof. Christian Vandermotten (cvdmotte@ulb.ac.be).

### Statistiques :

Moyenne : 342,87 hab/Km<sup>2</sup>  
Valeur minimum : 23,49 hab/Km<sup>2</sup>  
Valeur maximum : 21223,36 hab/Km<sup>2</sup>

### Distribution de la population :

