

Recherche RI3

DENSIFICATION DES TISSUS URBANISES EN WALLONIE

Forme, acceptabilité et modalités pour accompagner la mutation
des tissus bâtis

Responsables scientifiques

Pour le CREAT (UCL) : Yves Hanin, Pierre Vanderstraeten

Pour le GUIDe-IGEAT (ULB) : Marie-Françoise Godart

Pour le Lepur - unité Ville-Territoire-Paysage (ULG) : Rita Occhiuto, Marc Goossens

Chercheurs

Pour le CREAT (UCL) : Raphaëlle Harou, Barbara Le Fort, Coralie Meuris

Pour le GUIDe-IGEAT (ULB) : Caroline d'Andrimont, Simon De Muynck, Pierre Fontaine

Pour le Lepur / unité Ville-Territoire-Paysage (ULG) : Céline Bodart, Arie de Fijter, Axel Fisher



DENSITE *versus* SPRAWL une opportunité de *restructuration urbaine...*



Pour une densité:

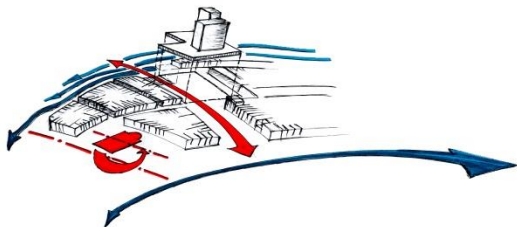
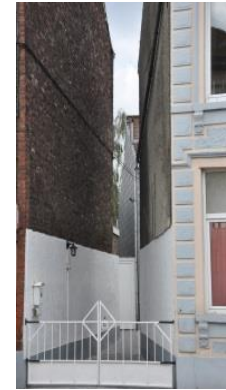
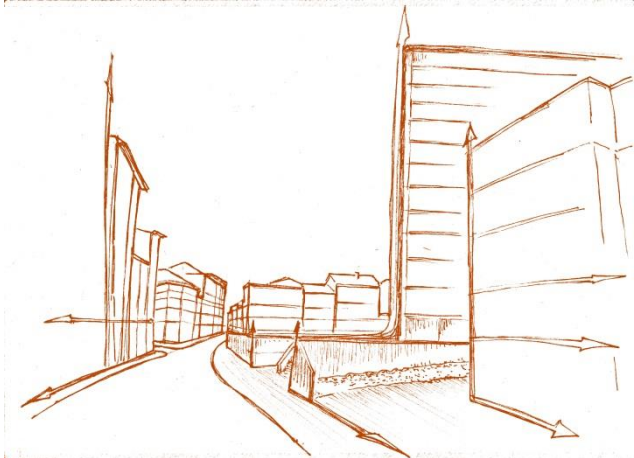
- Raisonnée
- Volontaire
- Intégrée et durable
- Parcimonieuse
- Economie en exploitation du sol
- Respectueuse des contraintes géomorphologiques des lieux
- Créant interrelations et continuités spatiales
- Reconstruisant la ville sur la ville
- ...

DENSITE?!...les idées préconçues

Les idées préconçues de la densité:

Verticalité - Rupture d'échelle – Discontinuité – Promiscuité – Enchevêtrement ...

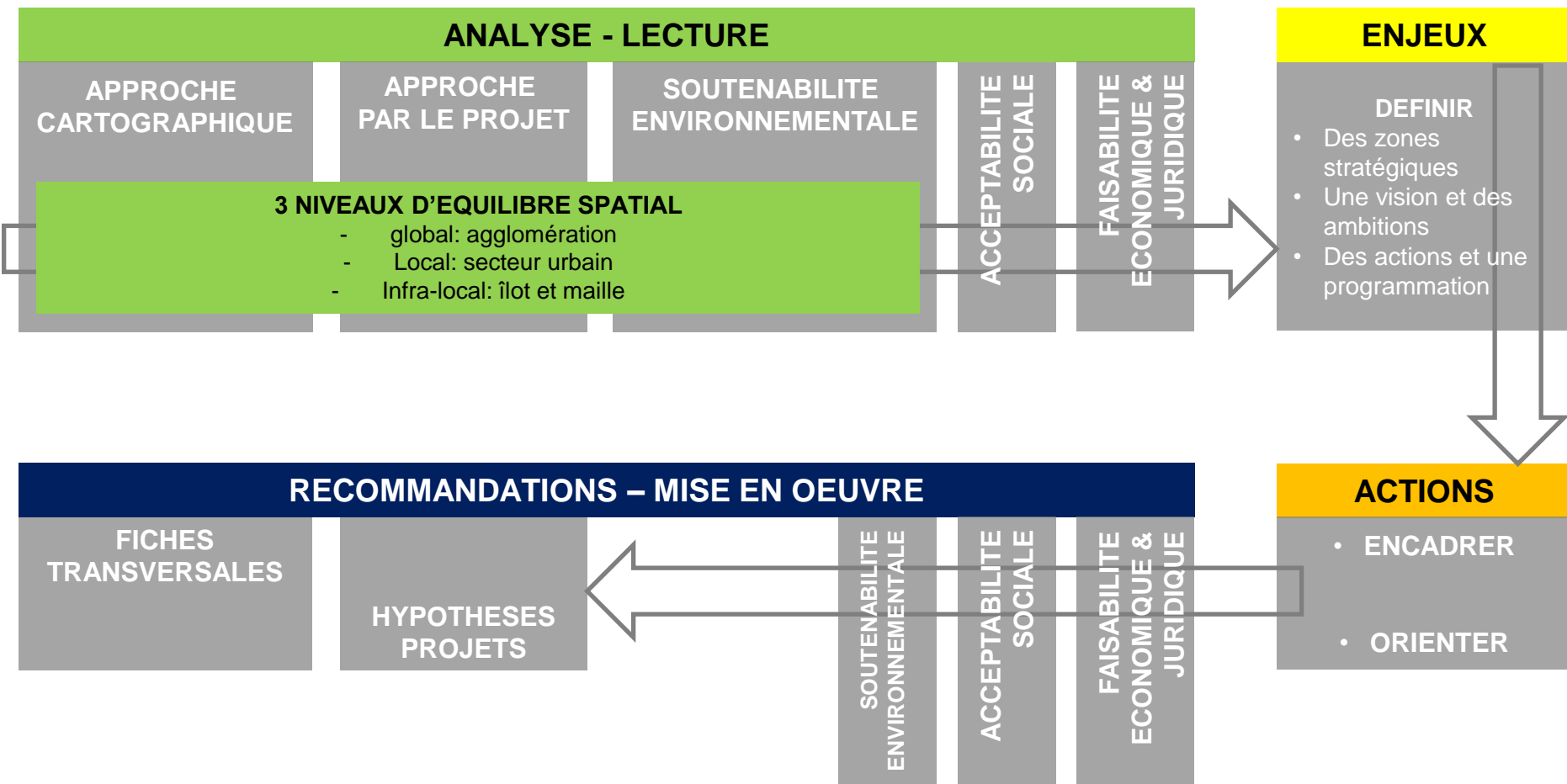
versus....



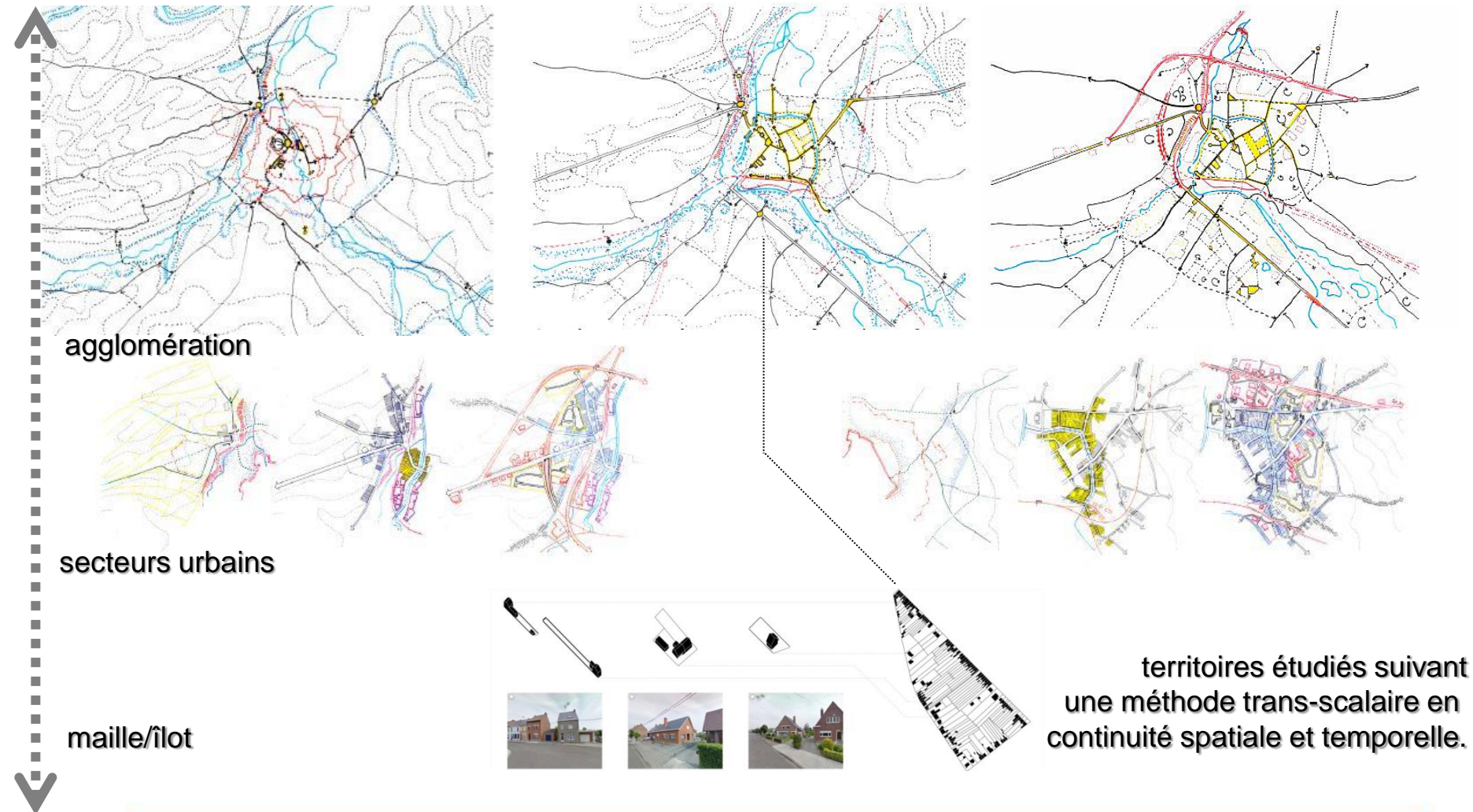
METHODE de RECHERCHE

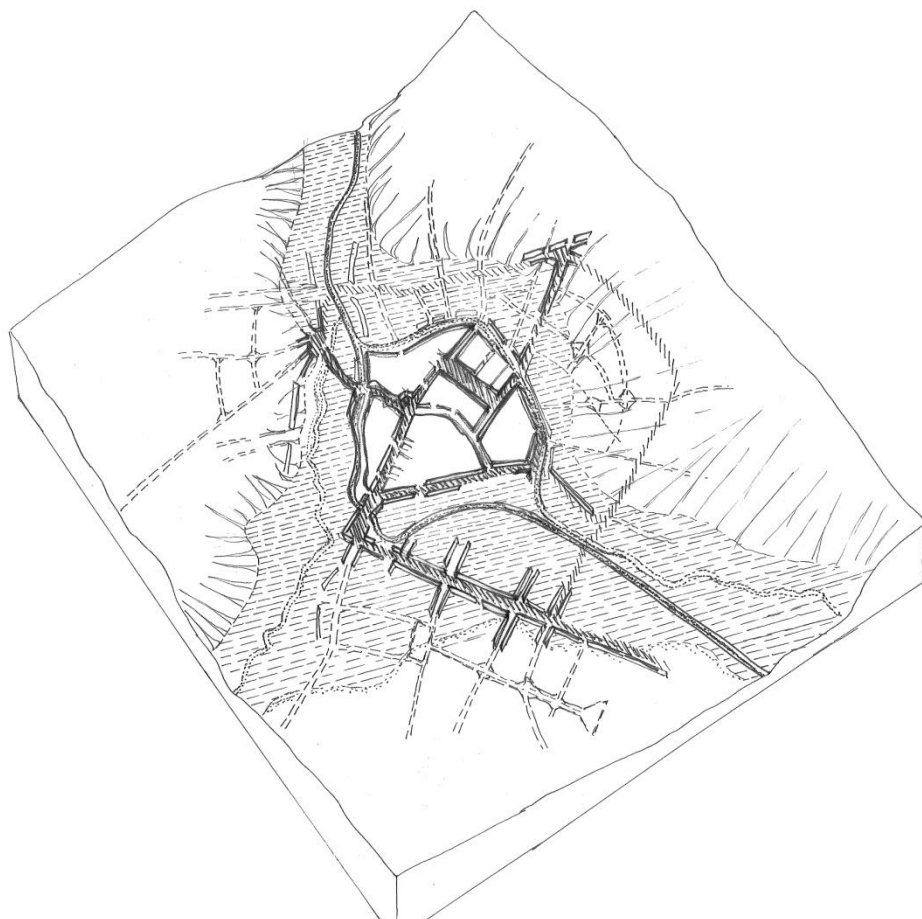


METHODE de RECHERCHE

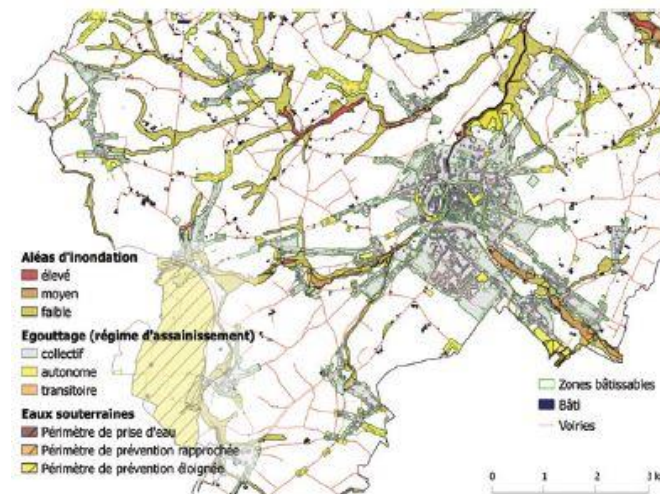


Comprendre en préalable les relations entre paysage et formation des tissus

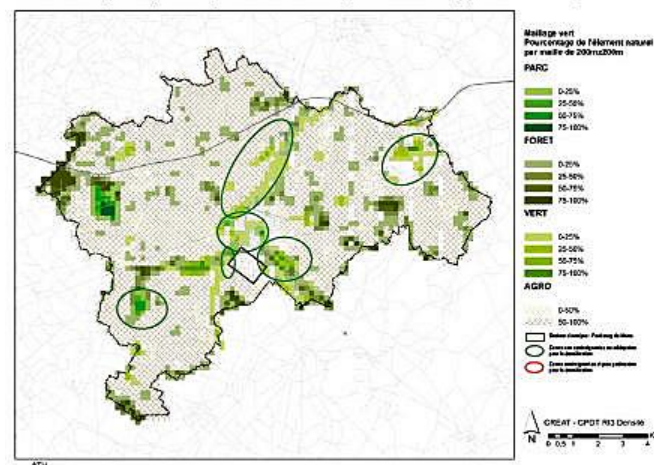




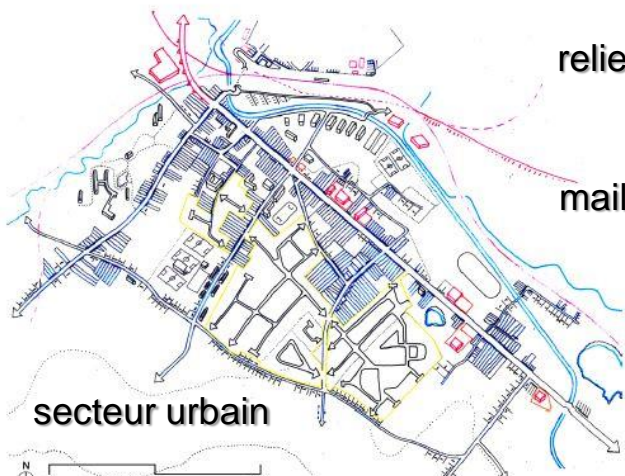
Système des espaces publics comme moyen de recomposition des cohérences morphologiques et paysagères



Carte 15. Maillage vert : pourcentage de l'élément naturel (maille 200m x 200m) (CREAT-CPDT, 2012)

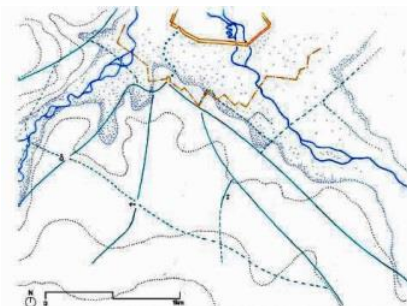


Carte 16. Part modale attendue, au lieu de résidence, pour l'accessibilité par les modes alternatifs à la voiture, en pourcentages (CPDT-IGÉAT, 2013)



secteur urbain

relief



maille/îlot



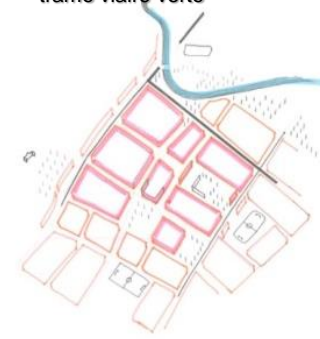
a. grande maille:
renforcement linéaire et
intérieur mixte pavillons/plots
+ réseau espaces verts



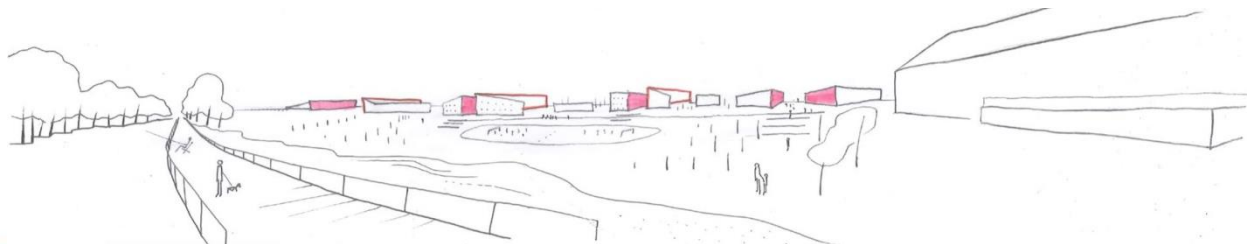
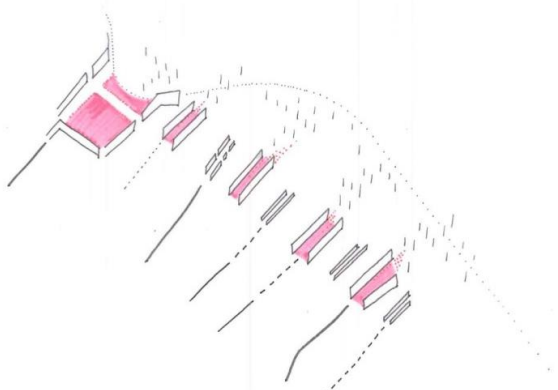
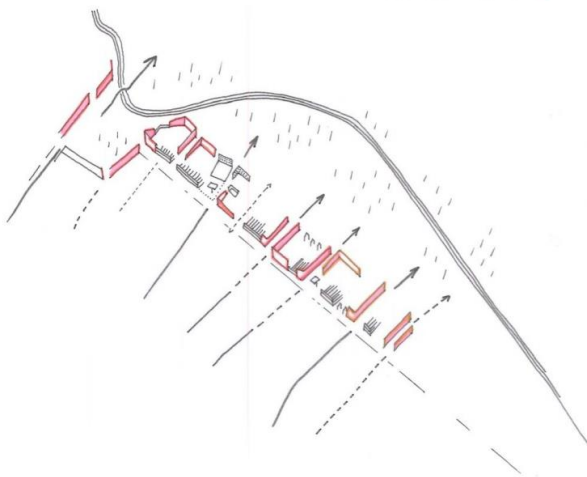
b. maille intermédiaire:
renforcement maille carrée et
Intérieur mixte + réseau
espaces verts



c. îlot:
la plus petite maille existante.
Réseau espaces publics et
trame viaire verte

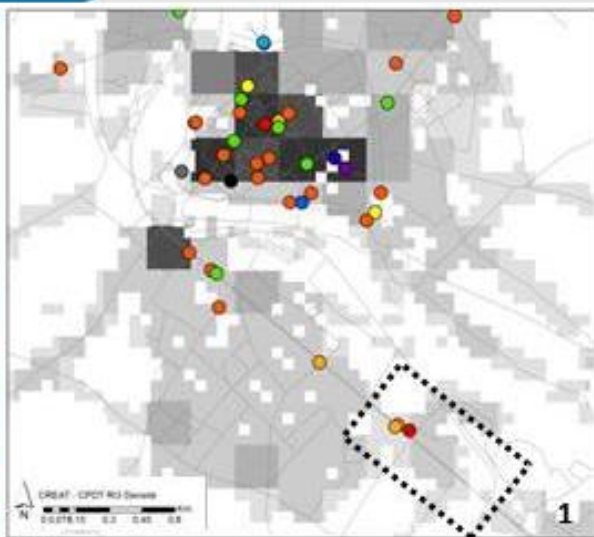


Le canal Ath-Blaton: *bien commun paysager*



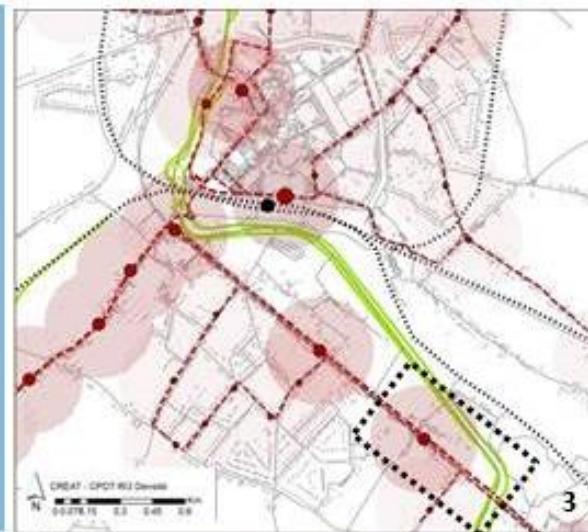
APPROCHE par la CARTOGRAPHIE

Densité résidentielle
et aménités



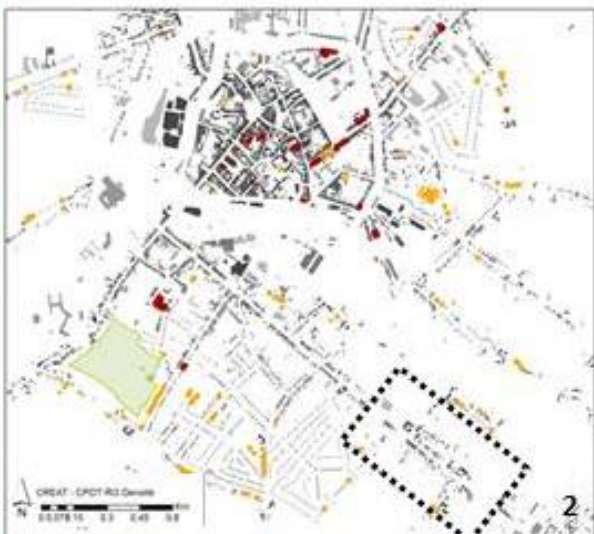
1

Réseaux de mobilité



3

Dynamique de
construction résidentielle



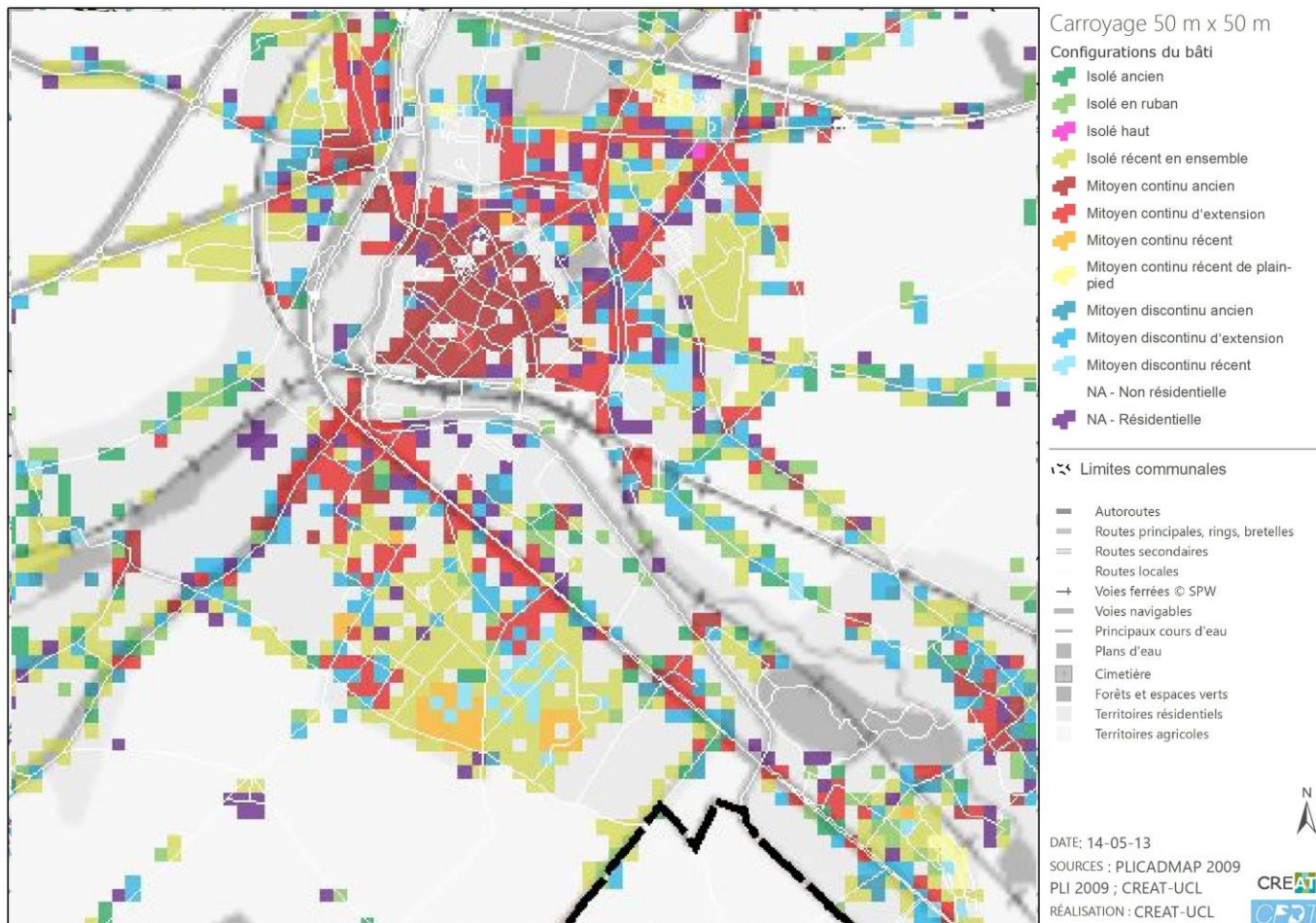
2

Maillage écologique



4

Cartographie des configurations du bâti wallon



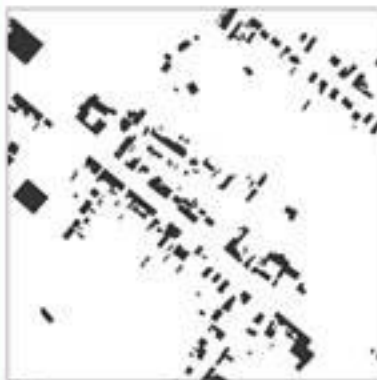
MITOYEN CONTINU d'EXTENSION

Photo aérienne



500mx500m

Bâti



Parcellaire

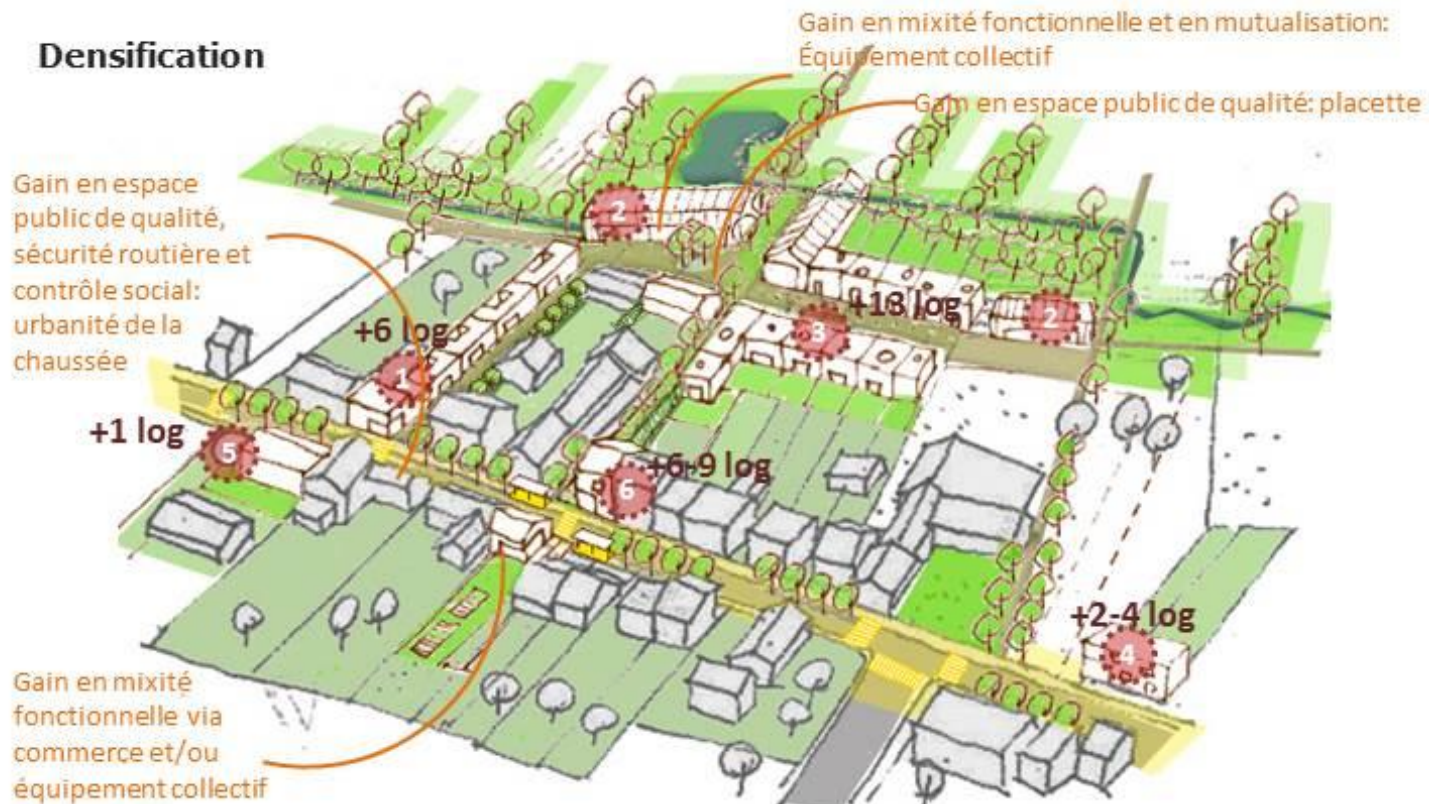


Espace public



Chaussée de Mons à Ath

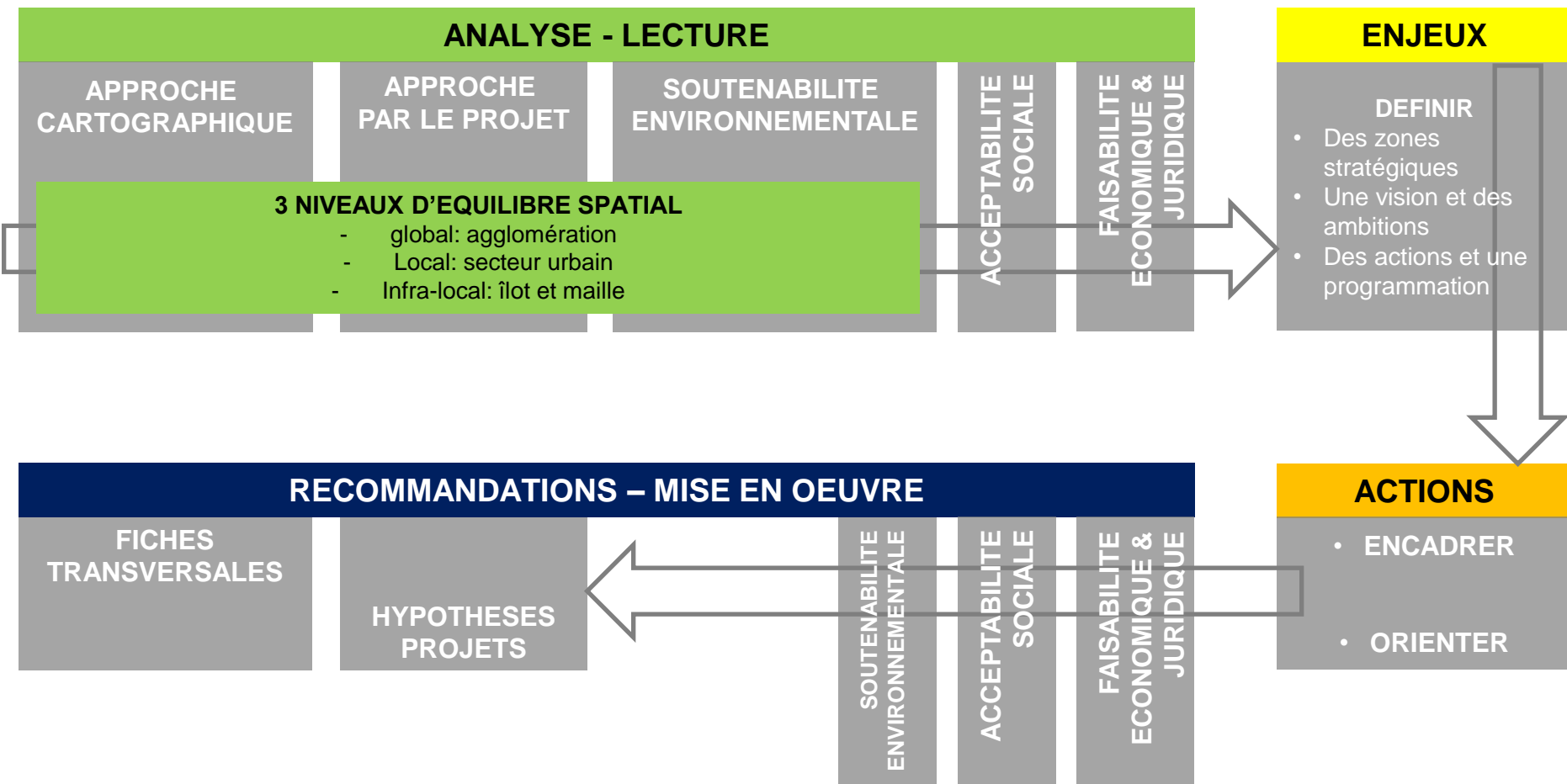
Densification



Critères d'évaluation de la qualité:

- Aménagement de l'espace public
- Perméabilité de la maille
- Sentiment de sécurité
- Ensoleillement
- Intimité
- Mutualisation
- Maillages écologiques
- Diversité des fonctions et des usages

METHODE de RECHERCHE



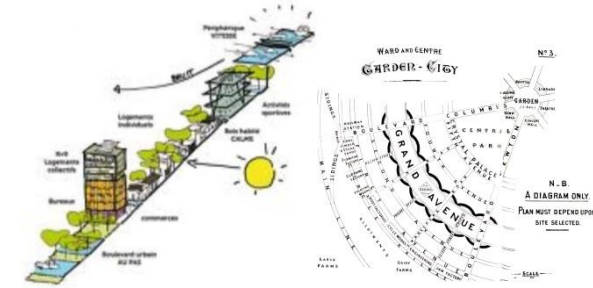
REFERENTIEL densité horizontale

PRINCIPES de QUALITE SPATIALE pour une DENSITE ADAPTEE à l'EXISTANT



Le Bois Habité – Lille

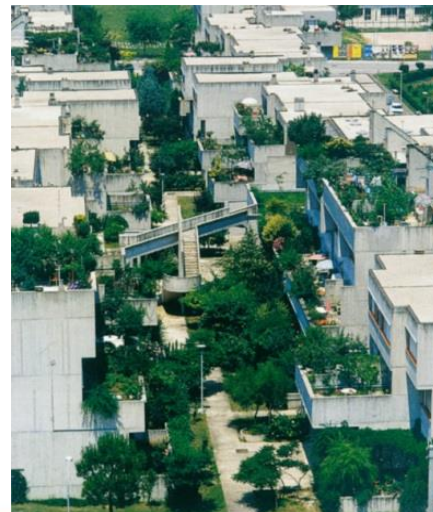
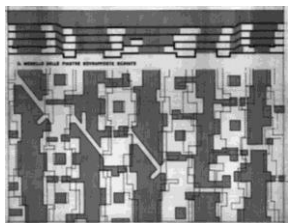
Bordure : bâti haut
Intérieur : bâti en plots ou
petits pavillons + réseau
dense d'espaces verts



Cité jardin – Logis Floréal



Quartier Matteotti –Terni
Réseau d'espaces piétonniers,
jardins et terrasses, comme
interstices offrant qualité de vie

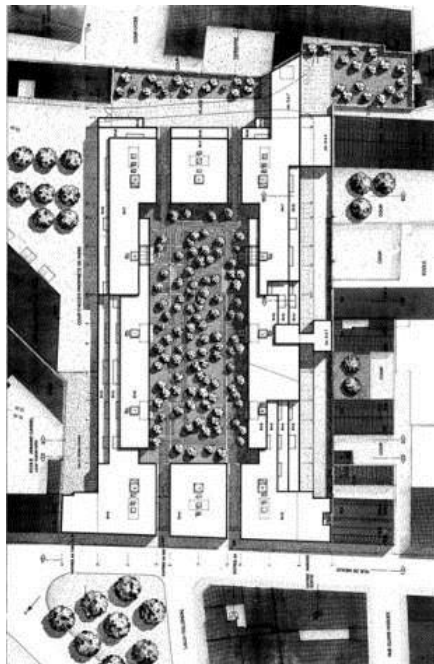




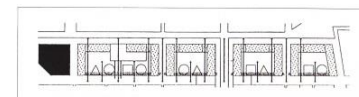
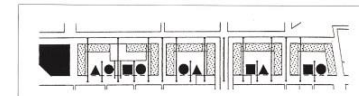
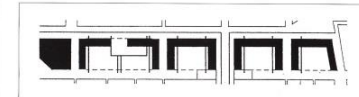
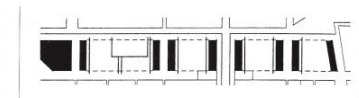
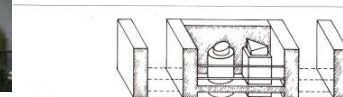
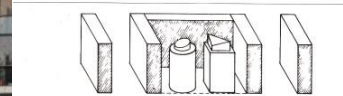
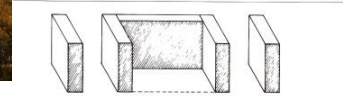
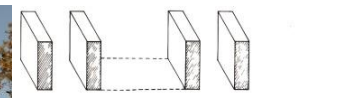
Hypothèses d'insertion de cours, passages, interstices communs ou privés afin d'offrir de multiples solutions d'espaces partagés ou de lieux engendrés par la composition simultanée de bâti et non-bâti.



Paris- Quartier Bercy :
ensemble d'îlots ouverts, composant une continuité soutenue à rue et proposant des « *immeubles-villas* » vers le parc; les immeubles « *de refend* » offrent *porosité* et rues piétonnes d'accès au parc public.



Paris - Ilot rue de Meaux: cours, passages, terrasses, interstices créés avec l'existant et pensés comme lieux habités.



A large, light-colored map of France is centered on the page, serving as a background for the text.

Merci pour votre attention.