



Direction de la Nature et des Espaces verts

17/01/2019

**Arnaud Stas – Responsable
Cellule Espaces verts**

DNEV - fusion de la Direction de la Nature avec la Direction des Espaces verts - DNF → 3 cellules

2

Nature protégée

Natura 2000
Réserves naturelles
Espèces invasives
Espèces protégées
CREAVES
Indemnités
Projets Life intégré

15 agents (en centrale)

Réseau Wallonie-Nature

Parcs Naturels
PCDN
Subventions haies
Bords de routes
Semaine de l'arbre
Plan Maya
Cimetières Nature

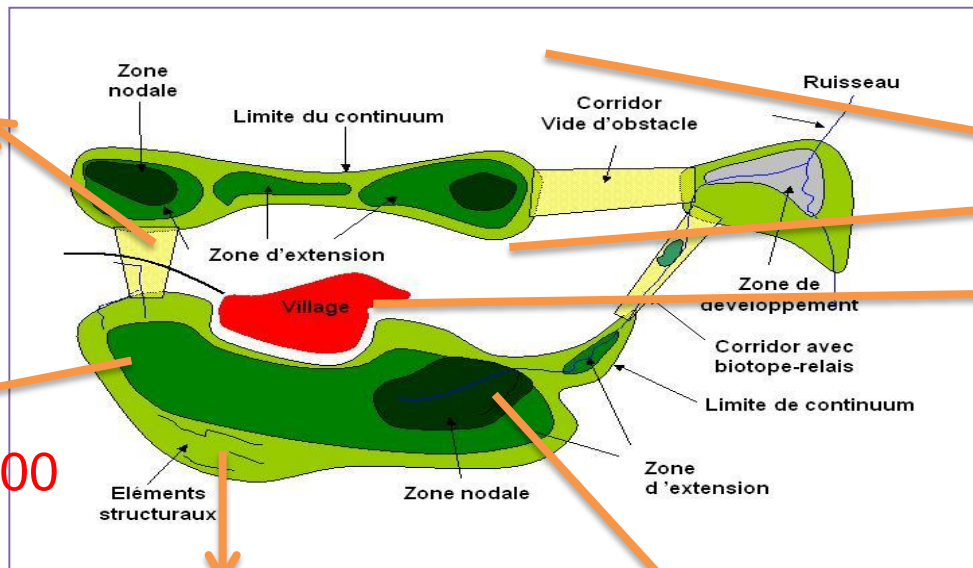
10 agents (en centrale)

Espaces verts

Subventions Espaces verts
Arboretum de Rendeux
Parcs Mariemont/Séroule/Bivort
Pépinière de Ghlin
Série Espaces Verts
Subventions
Ecowal/Adalia2.0/P&J de
Wallonie/Wallonie en Fleurs
6 agents (en centrale)
+ 23 (parcs et pépinière)

Réseaux écologiques

Liaisons



Matrice

Modes de gestion favorisant la vie sauvage hors noyaux de biodiversité – RWN et Espaces verts

Natura 2000

Préservation des éléments structuraux du paysage

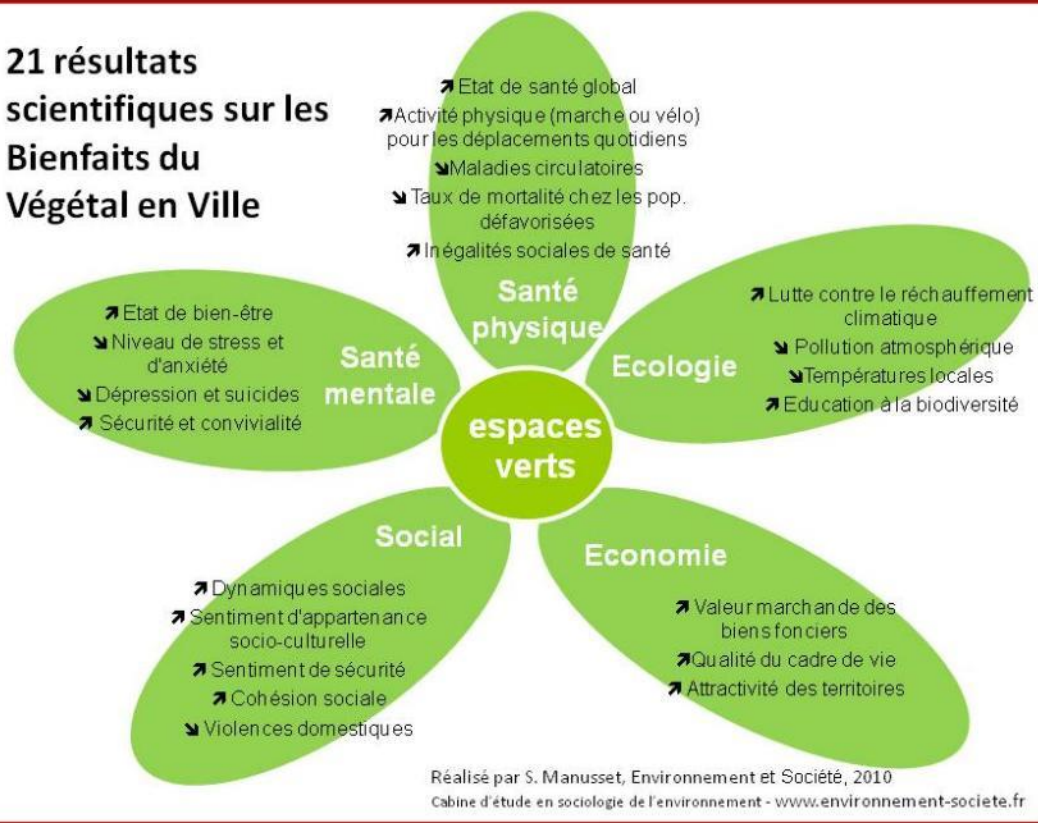
Zones noyaux
Réserves naturelles
+ UG Natura 2000

Bienfaits de la Nature ou du monde vivant

Service Écosystémique		Indicateur retenu
Biodiversité	Habitat	Types d'habitats présents
	Faune	Richesse en espèces animales
	Flore	Richesse en espèces végétales
Approvisionnement	Production agricole (cultures)	Rendement des cultures
	Production fourragère	Rendements fourragers
	Stock de bois	Stock de bois disponible
	Production de bois	Prélèvement de bois effectué
Culturel	Récréation	Opportunités de pratiques récréatives de plein air
Régulation	Stock de Carbone	Stock de carbone total
	Érosion	Contribution biotique à l'atténuation des risques d'érosion
	Infiltration	Capacité de l'écosystème à moduler les flux d'eau
	Forêts de protection	Capacité de la forêt à diminuer le risque de chutes de blocs sur des zones à enjeu
	Qualité de l'eau	Capacité de rétention de l'azote par les zones agricoles
	Maintien de la fertilité des sols	Contribution des cultures à la formation du stock de Carbone Organique des Sols
	Pollinisation	Fourniture et de demande par l'agriculture du service de pollinisation

Bienfaits des Espaces verts

21 résultats scientifiques sur les Bienfaits du Végétal en Ville



Documents de référence externe au SPW

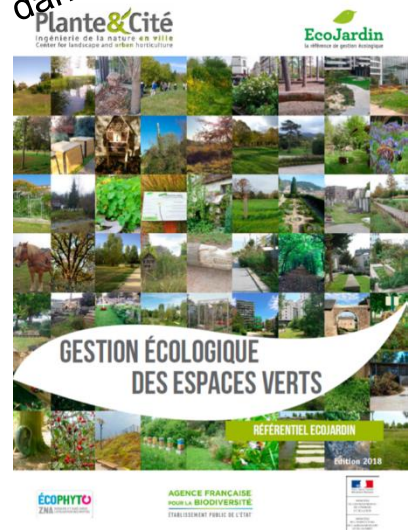
Rapport OMS – Bureau Régional Europe – Espaces verts urbains : un plaidoyer pour agir - 2017



Concertation en milieu urbain pour la plantation d'arbres



Référentiel français en cours de traduction dans le contexte wallon



Des outils et des services pour financer l'espace public

Subvention à l'acquisition (EVP)

- Espaces verts = parcs et plans d'eau entourés d'un espace suffisant ainsi que les espaces arborés ou boisés, non destinés à l'exploitation qui remplissent un rôle urbanistique et social ;
- Taux de subside de 50 à 65% calculé sur base de l'estimation du CAI ou du Receveur de l'Enregistrement, ou sur base du prix réel d'acquisition si celui-ci est inférieur à l'estimation ;

Subvention à l'acquisition (EVP)

- Obligation, pour le pouvoir local, de s'assurer la gestion et de l'entretien de l'espace vert ;
- Si le terrain n'est pas en zone d'espace vert ou zone de parc au plan de secteur, la commune doit initier un PCA (SOL) affectant celui-ci à l'usage d'espaces verts accessible au public ;
- Le pouvoir local doit transmettre à la Direction des Espaces Verts le plan d'aménagement du futur espace vert et peut également solliciter des subventions à

cette fin ;

Subvention à l'acquisition (EVP)

- Personne de contact : nicolas.bulpa@spw.wallonie.be
- Base légale :
 - Arrêté royal du 10 décembre 1975 (conditions d'octroi et taux de subsides pour l'acquisition de terrains en vue de la conservation, de la création ou de l'aménagement d'espaces verts publics)
 - Circulaire du Ministre des Affaires wallonnes, de l'Aménagement du Territoire et du Logement du 10 décembre 1975 (acquisition de terrains en vue de la conservation, de la création ou de l'aménagement d'espaces verts publics)

Subventions à l'aménagement (EVP)

- Communes, Intercommunales et Provinces
- Travaux de création et d'aménagement d'Espaces verts publics
- Taux de subvention de 65% des travaux éligibles mais non compris les frais d'étude/d'honoraires et les révisions de prix
- D'autres subventions peuvent venir compléter le % (souvent 80%) mais cette subvention ne peut compléter d'autres subventions (PCDR, CGT...)

Subventions à l'aménagement (EVP)

- En vue de l'obtention de l'accord de principe du Ministre: transmission d'un dossier complet à la Direction de la Nature et des Espaces Verts **avant** la publication du marché public.
- Après la passation du marché et **avant** la notification de celui-ci:
 - Calcul du subside sur base du montant des travaux après attribution du marché pour les postes et quantités éligibles;
 - Demande de la promesse ferme (Arrêté d'octroi de subvention) auprès du Ministre Compétent.

Subventions à l'aménagement (EVP)

- De manière générale, les postes éligibles sont :
 - les mouvements de terre associés à l'EV (en déblai ou en remblai);
 - les cheminements piéton;
 - les plantations pérennes;
 - le mobilier urbain;
 - l'éclairage lié à la sécurité du parc aménagé;
 - création ou aménagement de plans d'eau;
 - murs de soutènements, clôtures, escaliers destinés à améliorer l'aspect esthétique des lieux

Subventions à l'aménagement (EVP)

- Au cas par cas selon si l'importance du parc le justifie
 - mise en place d'équipements sanitaires, l'aménagement de bâtiments de gestion et d'entretien ;
 - démolition des bâtiments ne pouvant recevoir une affectation dans le cadre de l'utilisation et du fonctionnement de l'espace vert ou des ruines s'y trouvant préalablement ;
 - aménagement des équipements patrimoniaux des espaces verts (kiosques, sculptures, etc.) (Intervention de 5 % du coût des travaux dans le calcul de la subvention);
 - l'érection de bâtiments de gestion et d'entretien (parc d'une superficie minimale de 5 HA)

Subventions à l'aménagement (EVP)

- Ne sont pas éligibles :
 - Les parkings sauf les plantations;
 - les cheminements carrossables (empruntés régulièrement par des véhicules à moteurs autres que les véhicules strictement nécessaires à la surveillance et la gestion du parc),
 - l'aménagement des abords des bâtiments sauf si celui-ci est destiné exclusivement à la gestion du parc,
 - les trottoirs qui borderaient un parc (square, espace vert),
 - les aménagements relatifs aux animaux.

Différents aménagements subventionnés



Différents aménagements subventionnés



Différents aménagements subventionnés



Réseau Wallonie-Nature

- Subventions semaine de l'arbre
- Plan Maya
- PCDN
- Cimetières Nature
- Fauchage tardif des bords de route
- Parcs Naturels
- AGW haies



Subventions Semaine de l'Arbre (SA)

- SA – Sélection de 60 communes pour la distribution d'arbres d'origine locale (120.000 plants/an)
- SA - Mise à disposition de plants - haies, arbustes, hautes tiges et fruitiers - (1.200€/an) pour des projets de plantation en EVP (communes et associations)
- SA - Subvention pour des petits aménagements d'EVP (2.500€/an pour les communes et 1.250€/an pour les associations) – éligibilité voir vadémécum :

<http://environnement.wallonie.be/semaine-arbre/>



Prochaines thématiques :

- 2019 Le Cornouiller
- 2020 Les arbres fruitiers
- 2021 L'Aulne

Réseau Wallonie-Nature

- Subventions semaine de l'arbre
- **Plan Maya**
- PCDN
- Cimetières Nature
- Fauchage tardif des bords de route
- Parcs Naturels
- AGW haies



Plan Maya

Le Plan Maya a pour objectif de sauvegarder les populations d'abeilles et d'insectes butineurs en Wallonie



- Communes Maya
 - Chartes d'engagement signées par 211 communes
- Engagements divers en faveur des pollinisateurs (sauvages et domestiques)
- Projets au départ pendant 3 ans mais continuité depuis 8 ans déjà – 2500€ subsides pour :
 - Prés fleuris (mélange pérenne de graminées/vivaces)
 - Arbres mellifères (indigènes ou ornementales)
 - Arbres fruitiers
 - Arbustes mellifères (indigènes ou ornementales)
 - Massifs et haies de plantes mellifères
 - Fournitures nécessaires à la plantation + location machines
 - Panneaux didactiques, hôtels à abeilles, spirales aromatiques (max 500€ pour les 3)

Le Plan Maya et davantage

- semaine des abeilles et des pollinisateurs (début juin)



- Des posters



- Remise de labels « 3 abeilles »



Réseau Wallonie-Nature

- Subventions semaine de l'arbre
- Plan Maya
- PCDN
- Cimetières Nature
- Fauchage tardif des bords de route
- Parcs Naturels
- AGW haies



PCDN

Plan communal de développement de la Nature

- Le PCDN est centré sur 2 objectifs :
 - La **réalisation de projets** en lien avec le réseau écologique cartographié de la commune
 - La **sensibilisation** continue de l'ensemble de la population



Exemples des projets 2017 (846 projets réalisés) :

- 12% Plantations et verdurisations
- 21% Protection Faune-Flore-Habitat (sites protégés ou à protéger, gestion de site par bénévoles, milieux particuliers, espèces, ...)
- 7% Zones Humides (mares, ZHIB, ruisseau, rivières, frayères,...)
- 5% Jardins naturels et nature ordinaire
- 55% Sensibilisation et restauration de sentiers

PCDN

Plan communal de développement de la Nature

- 100 communes en PCDN à ce jour – budget annuel de 5.000€/an (projets et sensibilisation)
- Plus d'appel à candidature de nouvelles communes à ce jour – Etude d'une nouvelle méthodologie de cartographie des réseaux écologiques

Réseau Wallonie-Nature

- Subventions semaine de l'arbre
- Plan Maya
- PCDN
- Cimetières Nature
- Fauchage tardif des bords de route
- Parcs Naturels
- AGW haies



Cimetières Nature

Une commune désirant participer à l'action « Cimetière Nature » s'engage volontairement via la signature d'une candidature dans une démarche progressive et continue de réintégration d'une nature locale dans ses cimetières labellisés



CIMETIÈRE
nature

Réseau Wallonie-Nature

- Subventions semaine de l'arbre
- Plan Maya
- PCDN
- Cimetières Nature
- **Fauchage tardif des bords de route**
- Parcs Naturels
- AGW haies

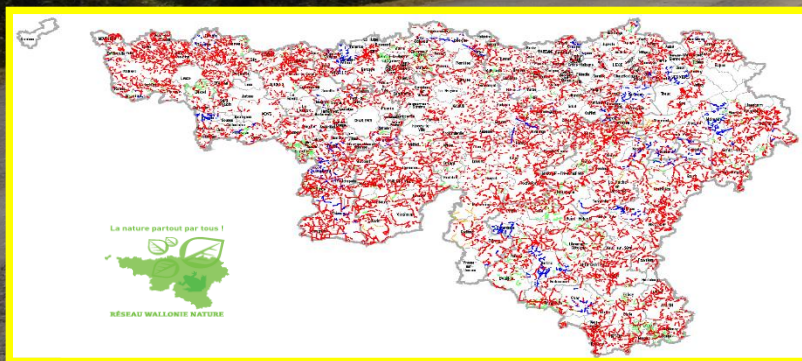


« **Bords de routes** » = fauchage tardif des talus et accotements du réseau routier
= 230 communes

851 espèces végétales observées
sur les bords de routes = 50% de la
flore de Wallonie -

66 espèces concernées par la LCN -
35 sur liste rouge (en voie de
raréfaction)

16.000 km / 3.600 ha de bords de
routes communaux pour le
développement de la nature.



La Convention « Bords de routes » c'est aussi la sensibilisation du personnel communal à la fonction de gestionnaire de la nature.



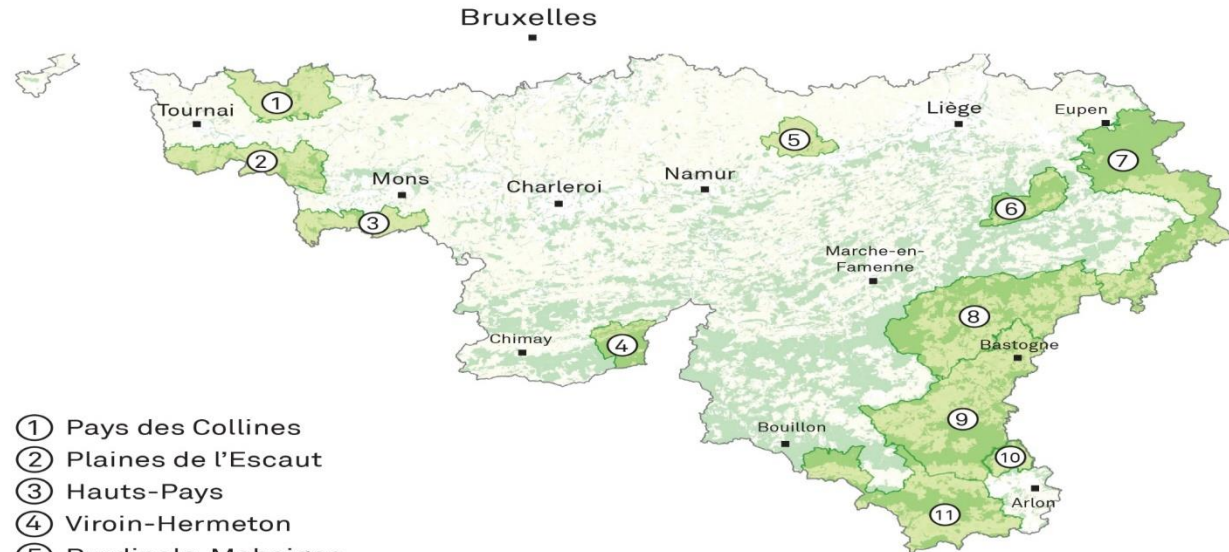
Réseau Wallonie-Nature

- Subventions semaine de l'arbre
- Plan Maya
- PCDN
- Cimetières Nature
- Fauchage tardif des bords de route
- **Parcs Naturels**
- AGW haies



Parcs naturels

Territoires d'expérimentation : développement rural et préservation et développement de la nature



- ① Pays des Collines
- ② Plaines de l'Escaut
- ③ Hauts-Pays
- ④ Viroin-Hermeton
- ⑤ Burdinale-Mehaigne
- ⑥ Sources
- ⑦ Hautes Fagnes-Eifel
- ⑧ Deux Ourthes
- ⑨ Haute-Sûre Forêt d'Anlier
- ⑩ Vallée de l'Attert
- ⑪ Gaume

Réseau Wallonie-Nature

- Subventions semaine de l'arbre
- Plan Maya
- PCDN
- Cimetières Nature
- Fauchage tardif des bords de route
- Parcs Naturels
- AGW haies



AGW haies

Reconstitution des éléments bocagers

- **Subventions à la plantation**
 - haies
 - Vergers
 - alignements d'arbres
 - taillis linéaires



Autres actions en soutien de la Nature, des EVP et des bienfaits du végétal

- Subventions d'accompagnement :
 - asbl Adalia 2.0
 - asbl Ecowal
 - asbl Parcs et Jardins de Wallonie
- Cartographie des Espaces verts
- Réalisation de brochures de références
- Cartographie du réseau écologique

Adalia 2.0

- **Accompagnement** pour la mise en place de la gestion différenciée ou **gestion écologique** des EVP
- **Accompagnement** pour la mise en place d'un plan de **désherbage alternatif**
- Programme de **formations** pour les agents communaux et responsables communaux
- Mise en œuvre du concours **Wallonie en fleurs** – villes et villages fleuris
- ...



Wallonie en fleurs



Ecawal

- Accompagnement pour la mise en place de **prairies et pelouses fleuries**
- Accompagnements des Projets du **Plan Maya**
- Accompagnement pour la **verdurisation des cimetières** et du label « **cimetière nature** »
- Site internet www.ecowal.be – fiches conseils de plantes et aménagements
- Formations et conférences
- ...

Parcs et jardins de Wallonie



PARCS & JARDINS
DE WALLONIE
EN VERT ET POUR TOUS

- Fédéralisation des gestionnaires de parcs et jardins
- Mise en œuvre d'un WE des Parcs et jardins (1^{er} WE de juin)
- Création d'un site internet complet avec les Parcs et jardins accessibles – www.pajawa.be
- ...

Brochures de références



- Brochures suivantes :**
- Référentiel Ecojardin (contexte Wallon)
 - Gestion raisonnée des arbres d'ornement

MERCI DE VOTRE ATTENTION...