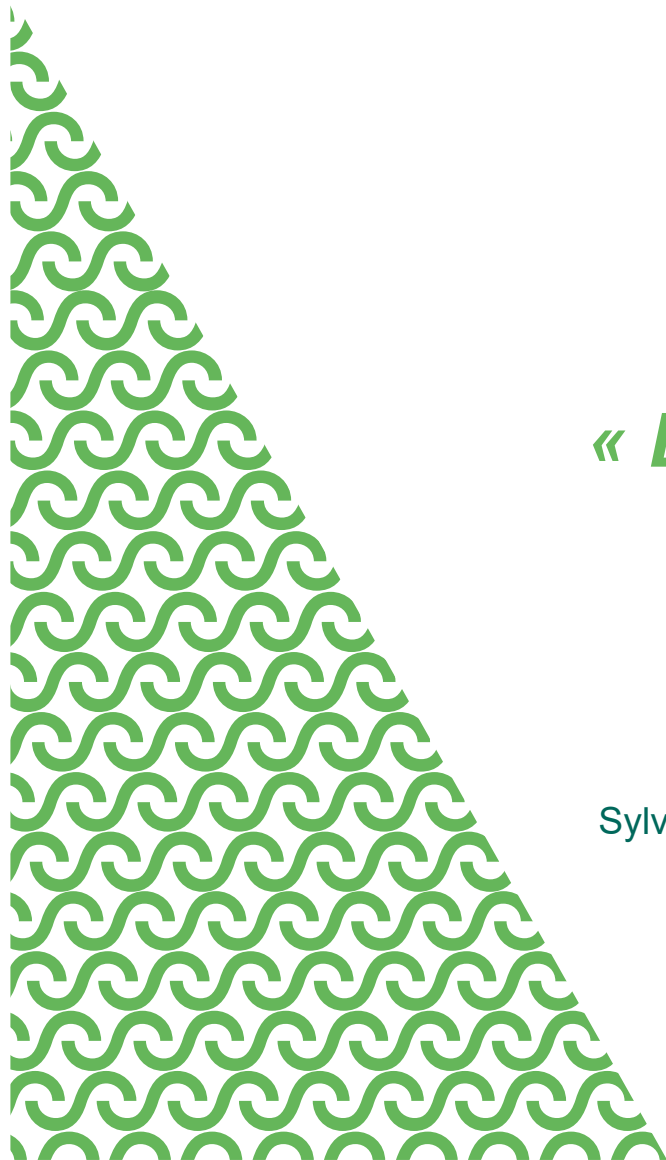




L'AVENIR  
SE TISSE



## « *La fabrique de L'espace public* »

### **retour d'expérience**

Florence Rittweger – Directrice du département technique

Sylvain Marbehant - Conseiller en aménagement du territoire et urbanisme

Ville de Verviers

## La question de l'espace public pour une Grande Ville wallonne

### Morcellement au niveau régional :

- Historiquement, ministère des travaux publics parmi les principaux portefeuilles de l'état Belge.
- Gestion de nombreuses infrastructures via sociétés de droits publics.
- Depuis, Régionalisation des travaux publics avec la troisième réforme de l'état en 1989
- Privatisation de certaines compétences en termes de gestion

### Mutualisation au niveau communal :

- Historiquement, gestion et maintenance de la voirie au niveau communal sous la tutelle des provinces.
- Fusion des communes
- Intercommunales

**Double contrainte sur Verviers, grande ville wallonne: en recul au niveau régional et au premier plan au niveau communal (chef d'arrondissement)**

## Subventions et financement de l'espace public

Subsides	Fonds propres	Privés
<ul style="list-style-type: none"> <li>• Fonds FEDER</li> <li>• Crédits d'Impulsion</li> <li>• Plan d'Investissement Communal</li> <li>• Fonds opérationnels de la région wallonne (REVIT, RU, SAR...)</li> <li>• Subsides provinciaux</li> </ul>	<ul style="list-style-type: none"> <li>• Budget communal ordinaire et extraordinaire</li> </ul>	<ul style="list-style-type: none"> <li>• Charges d'urbanisme</li> </ul>

## Subsides vs. Fonds propres

### PIC 2013-2016

6.900.000,00 euros (dont 4.500.000,00 euros de travaux de voirie)

Subside SPW : 2.400.000,00 euros & intervention SPGE : 3.500.000,00 euros

### PIC 2017-2018

7.800.000 euros dont (1.350.000,00 euros de voirie)

Subsides SPW : 1.200.000,00 euros et intervention SPGE : 2.200.000,00 euros

### PIC 2019-2021

11.500.000,00 euros (dont 6.200.000,00 euros de voirie)

Subsides SPW de 2.600.000,00 euros + contribution SPGE à définir.

**-> contribution communale à hauteur de 50 % (et 60% pour 2019/2021)**

## Subsides vs. Fonds propres

### Revitalisation urbaine « Porte de Heusy »

950.000,00 euros

Subsides REVIT : 950.000,00 euros

### CI 2015

450.000,00 euros

Subsides CI : 130.000,00 euros

### CI 2016

270.000,00 euros

Subsides CI : 230.000,00 euros

### Parking P+R :

290.000,00 euros

Subside Province : 110.000,00 euros

## Subsides vs. Fonds propres

### FEDER 2007-2013

8.000.000,00 euros

Subsides : 6.300.000,00 euros

### FEDER 2014-2020

16.300.000, euros

Subsides 7.000.000,00 euros

### Création de voirie et charges d'urbanisme depuis 2016

7,214.827,00 euros investis par le privé en création de voirie et charges d'urbanisme

## L'effet « Iceberg »

Investissements communaux à l'extraordinaire dans la réfection de l'espace public.

2014 : 200.000,00 euros

2015 : 150.000,00 euros

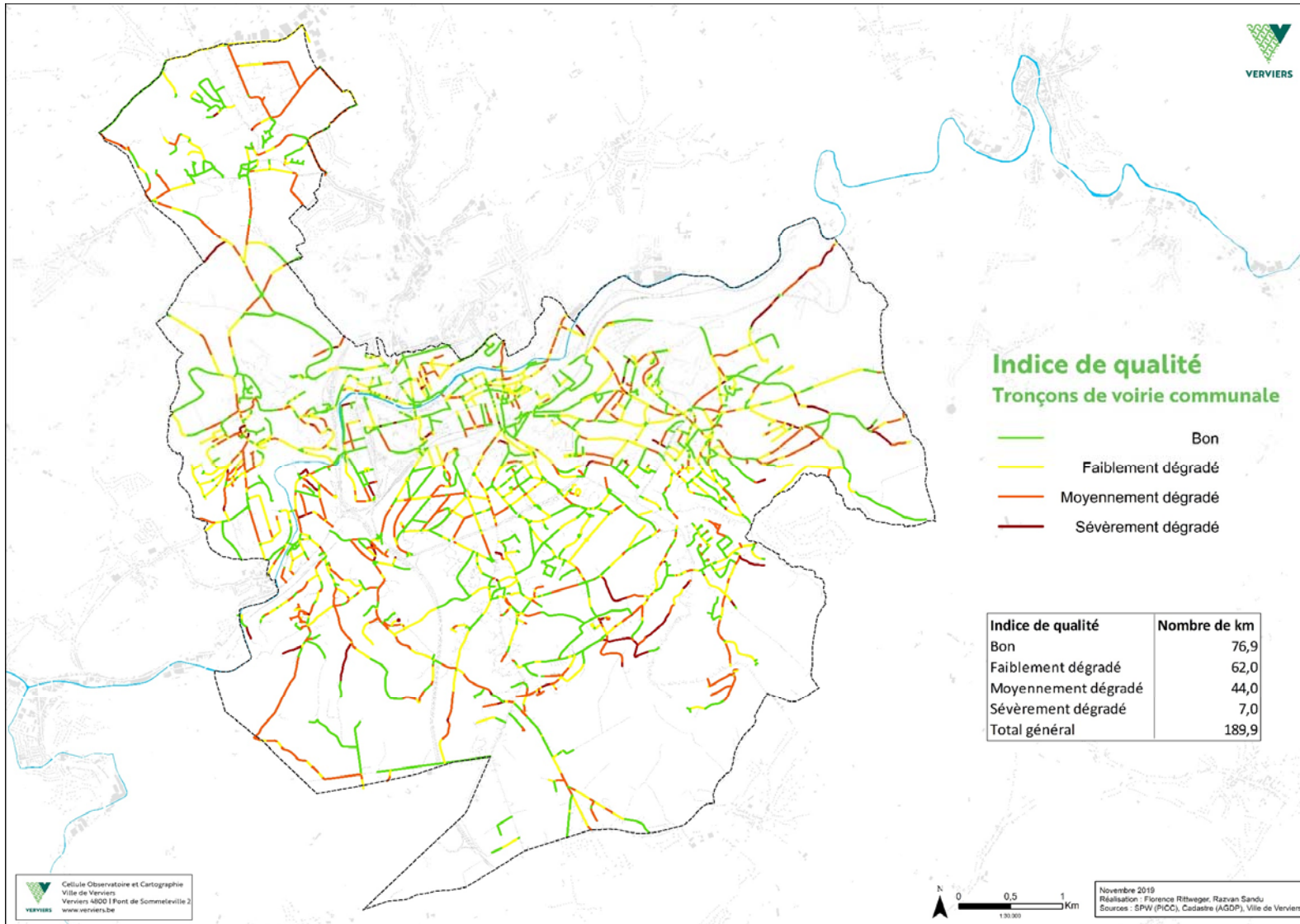
2016 : 200.000,00 euros

2017 : 350.000,00 euros

2018 : 450.000,00 euros

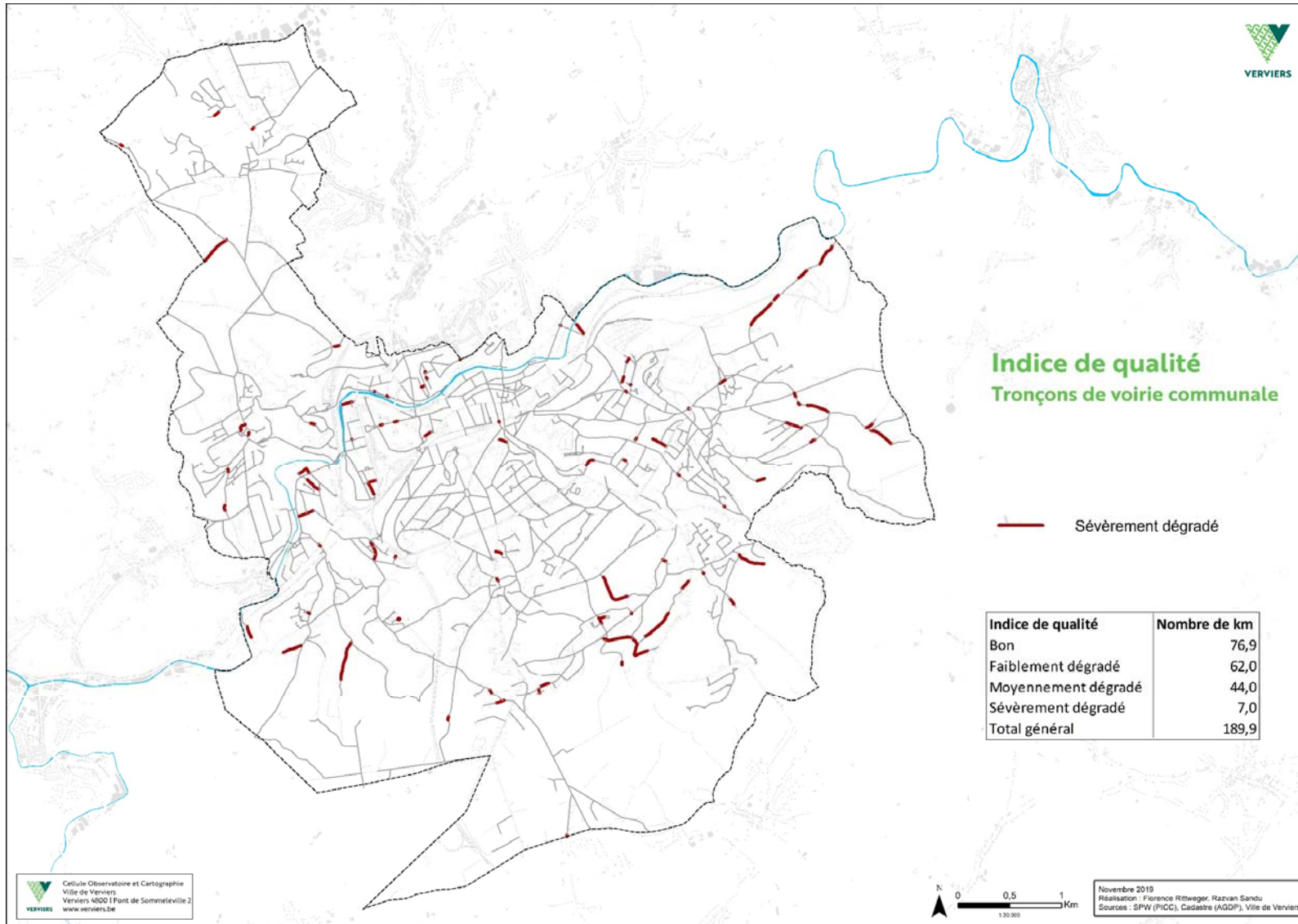
2019 : 200.000,00 euros

# L'effet « Iceberg »

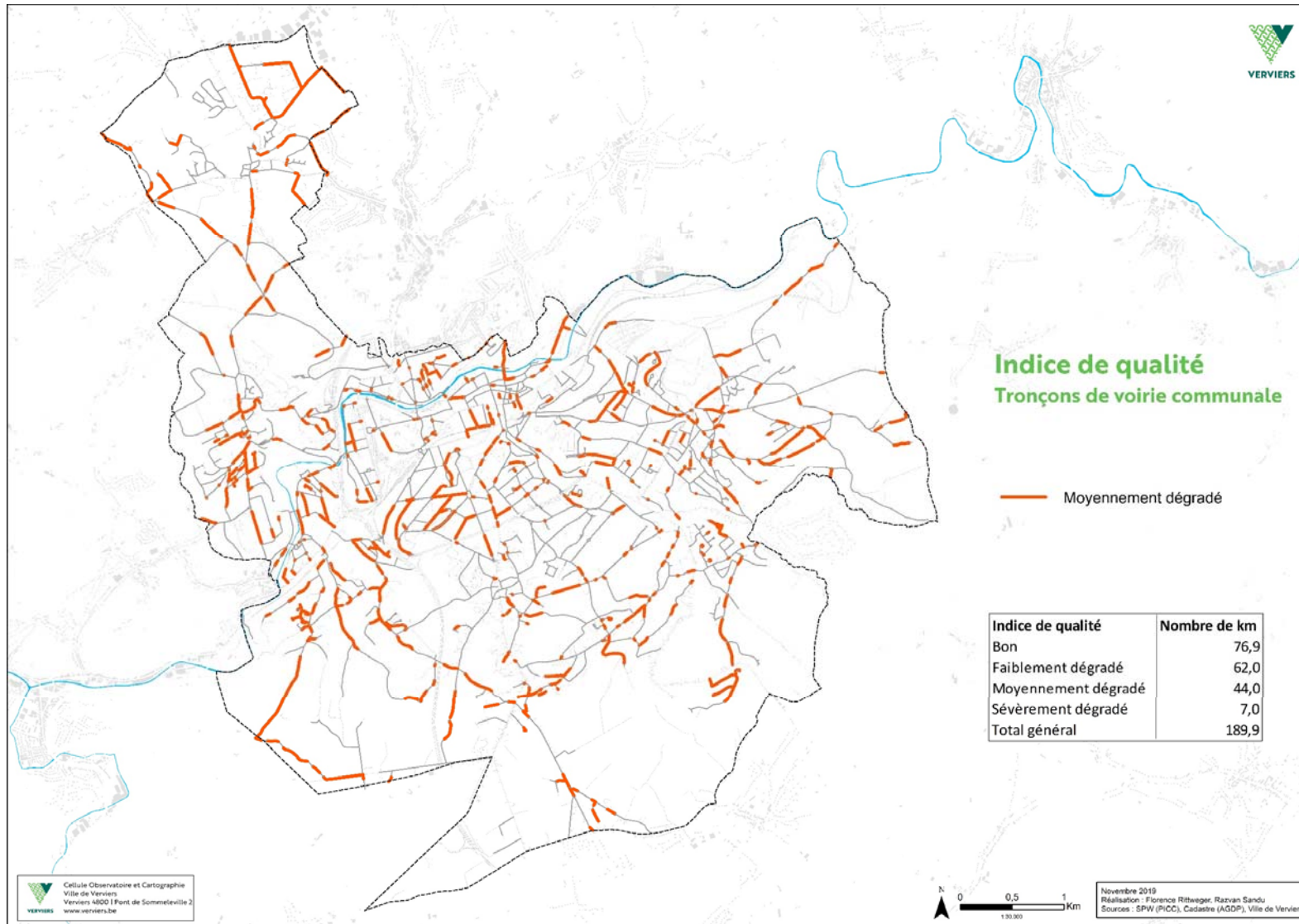




# L'effet « Iceberg »



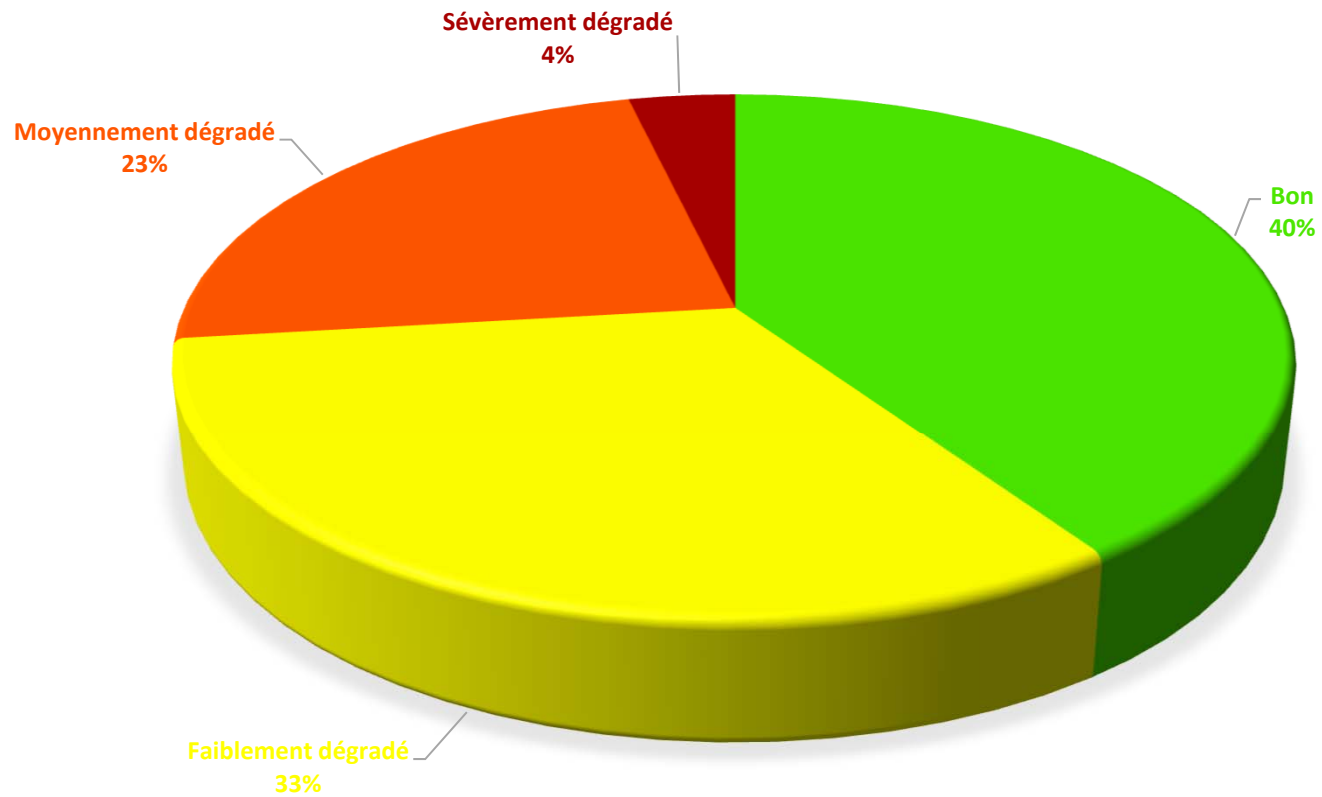
# L'effet « Iceberg »



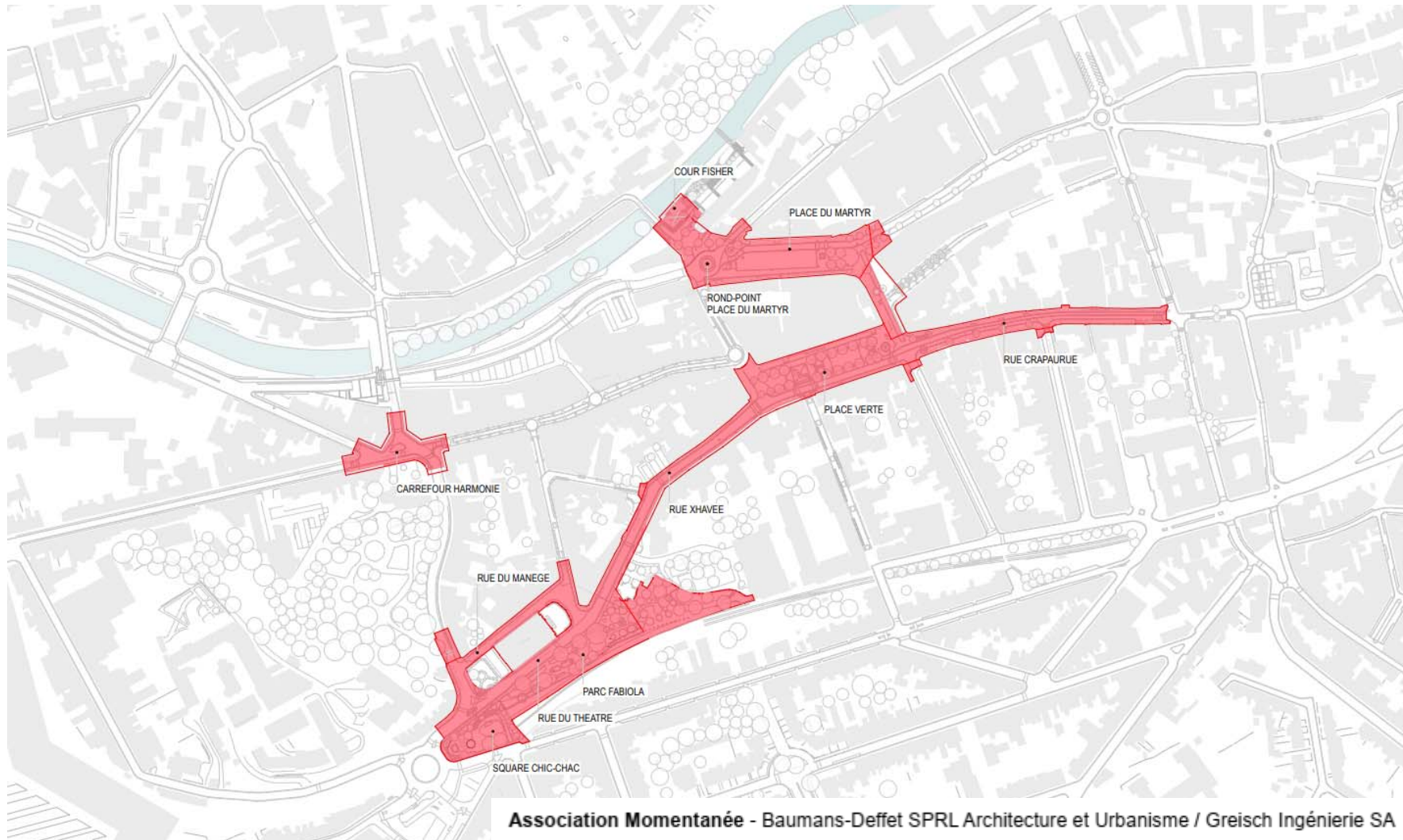
## L'effet « Iceberg »

16.000.000,00 euros pour les routes moyennement dégradées (!)

1.000.000,00 euros pour les routes sévèrement dégradées



## Verviers « Ville Conviviale »



## Verviers « Ville Conviviale » - Financement

N°	Libellé	Montant TVA comprise
1	Auteur de projet (7,9% des postes 2, 3, 5 et 6)	<b>1.163.243,00 €</b>
2	FEDER 2014-2020 – Réaménagement des espaces publics en centre-ville	13.574.544,00 €
3	Crédit d'impulsion 2015 – Réaménagement des espaces publics en centre-ville	416.914,00 €
4	Impétrants (SWDE, ORES, RESA et NETHYS-Télécommunications)	2.524.911,00 €
5	FEDER 2014-2020 – Constructions métalliques	707.651,00 €
6	Crédit d'impulsion 2015 – Constructions métalliques	25.485,00 €
7	FEDER 2014-2020 – Eclairage urbain	770.568,00 €
8	TOTAL TRAVAUX VILLE + IMPETRANTS (lignes 1 à 7)	<b>19.183.316,00 €</b>
9	TOTAL TRAVAUX VILLE (lignes 1, 2, 3, 5, 6 et 7)	16.658.405,00 €
10	Subsides FEDER + SPW	- 6.976.134,00 €
11	Subsides Crédit d'impulsion	- 131.537,00 €
12	PART COMMUNALE (ligne 9 - lignes 10 et 11)	<b>9.550.734,00 €</b>

## Verviers « Ville Conviviale »



Association Momentanée - Baumans-Deffet SPRL Architecture et Urbanisme / Greisch Ingénierie SA



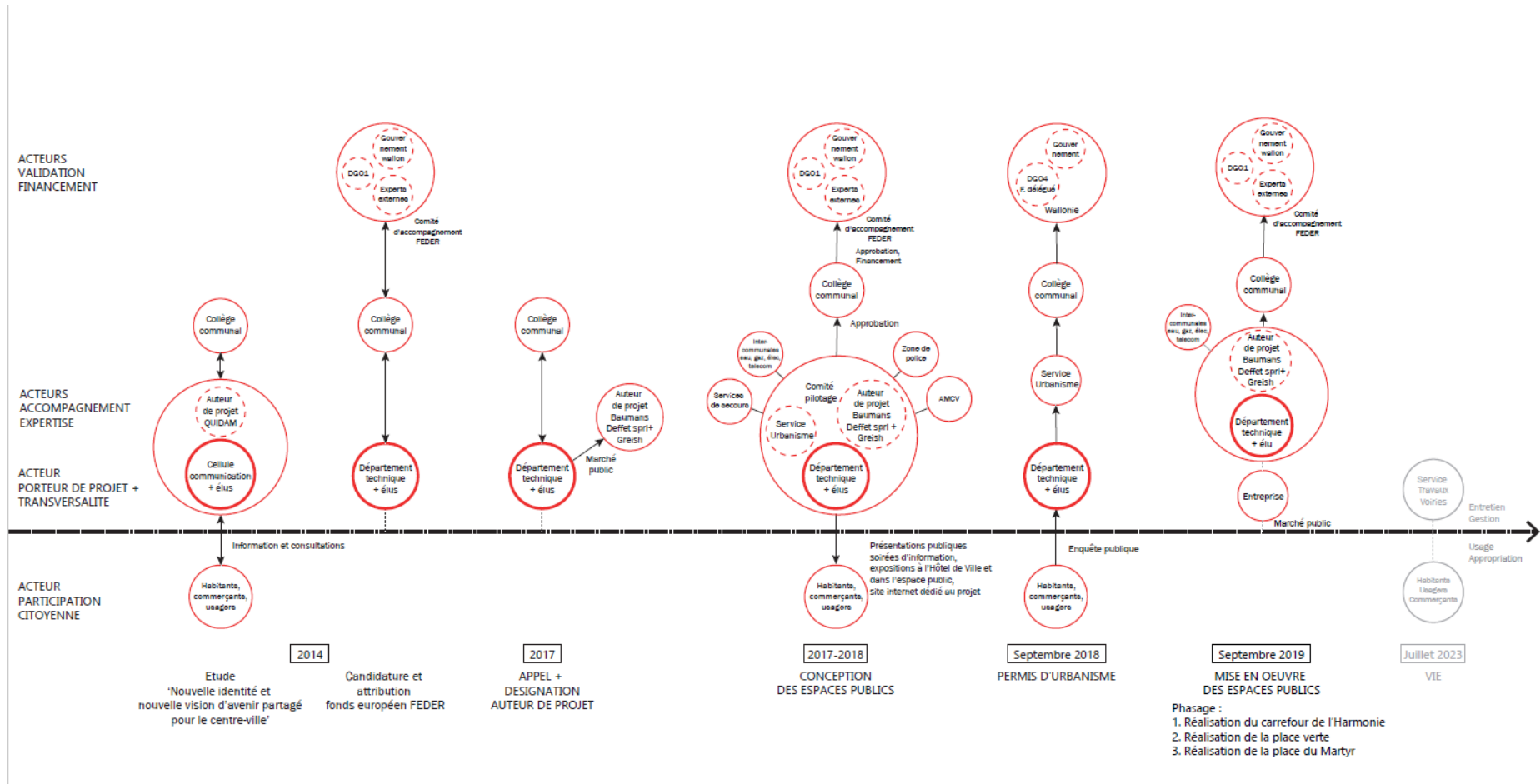
Association Momentanée - Baumans-Deffet SPRL Architecture et Urbanisme / Greisch Ingénierie SA



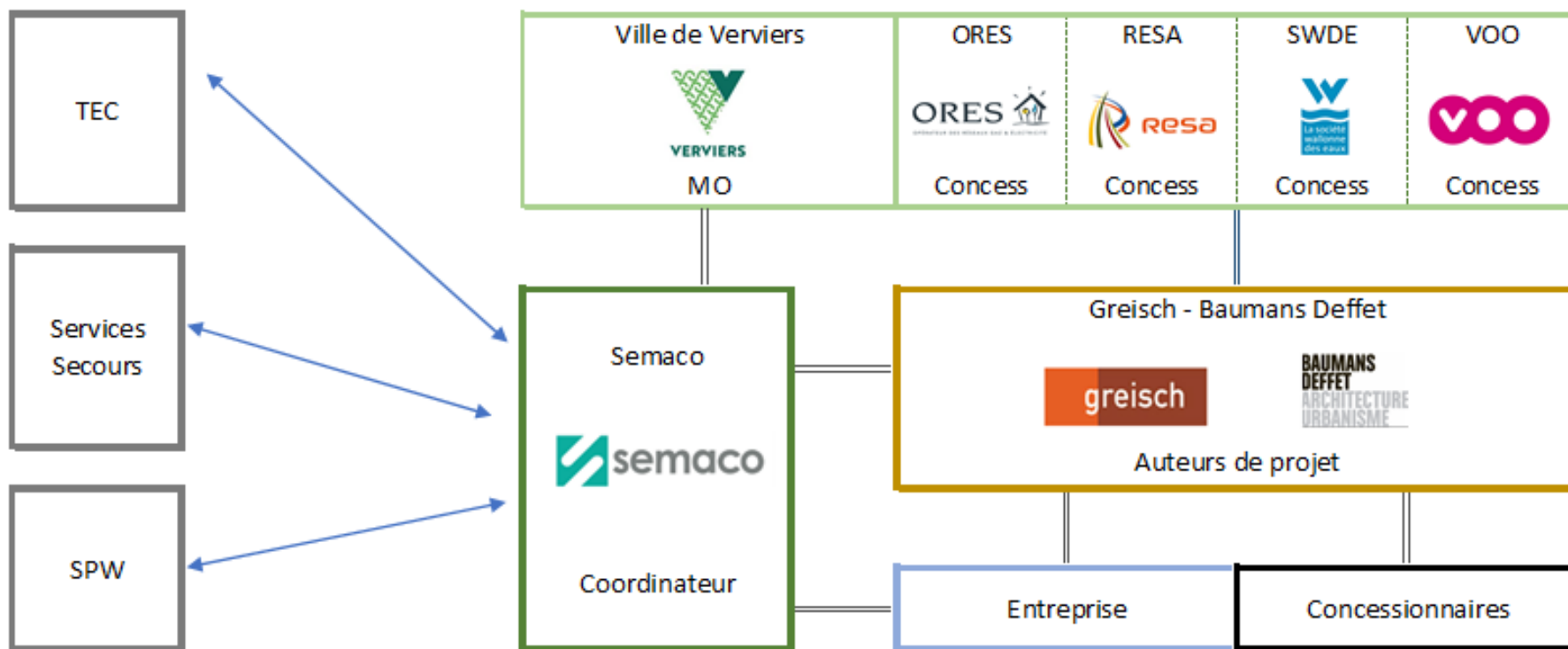
Association Momentanée - Baumans-Deffet SPRL Architecture et Urbanisme / Greisch Ingénierie SA



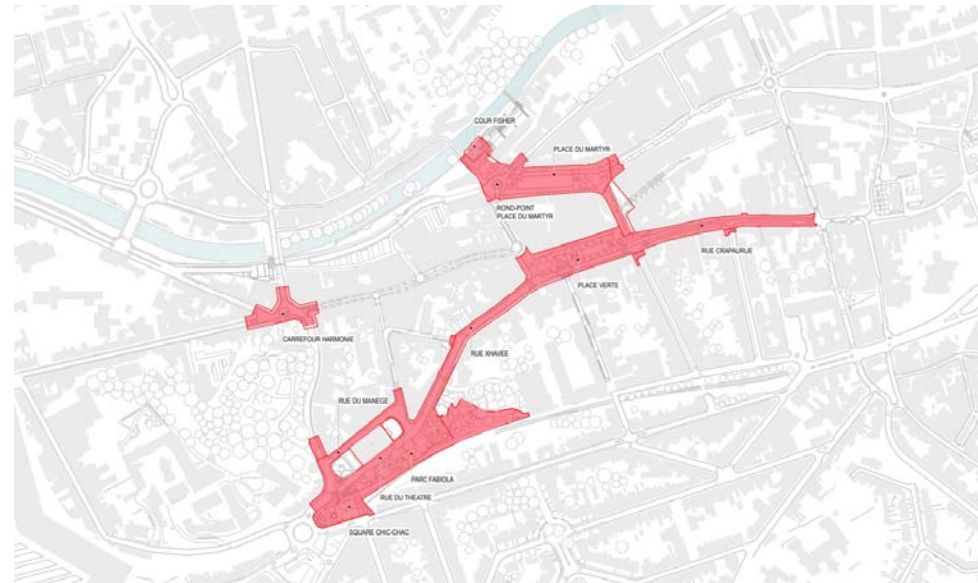
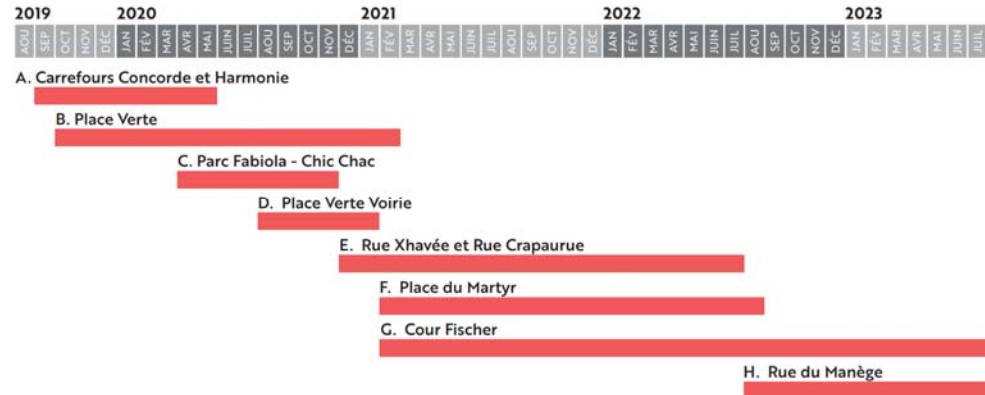
# Verviers « Ville Conviviale » - procédure



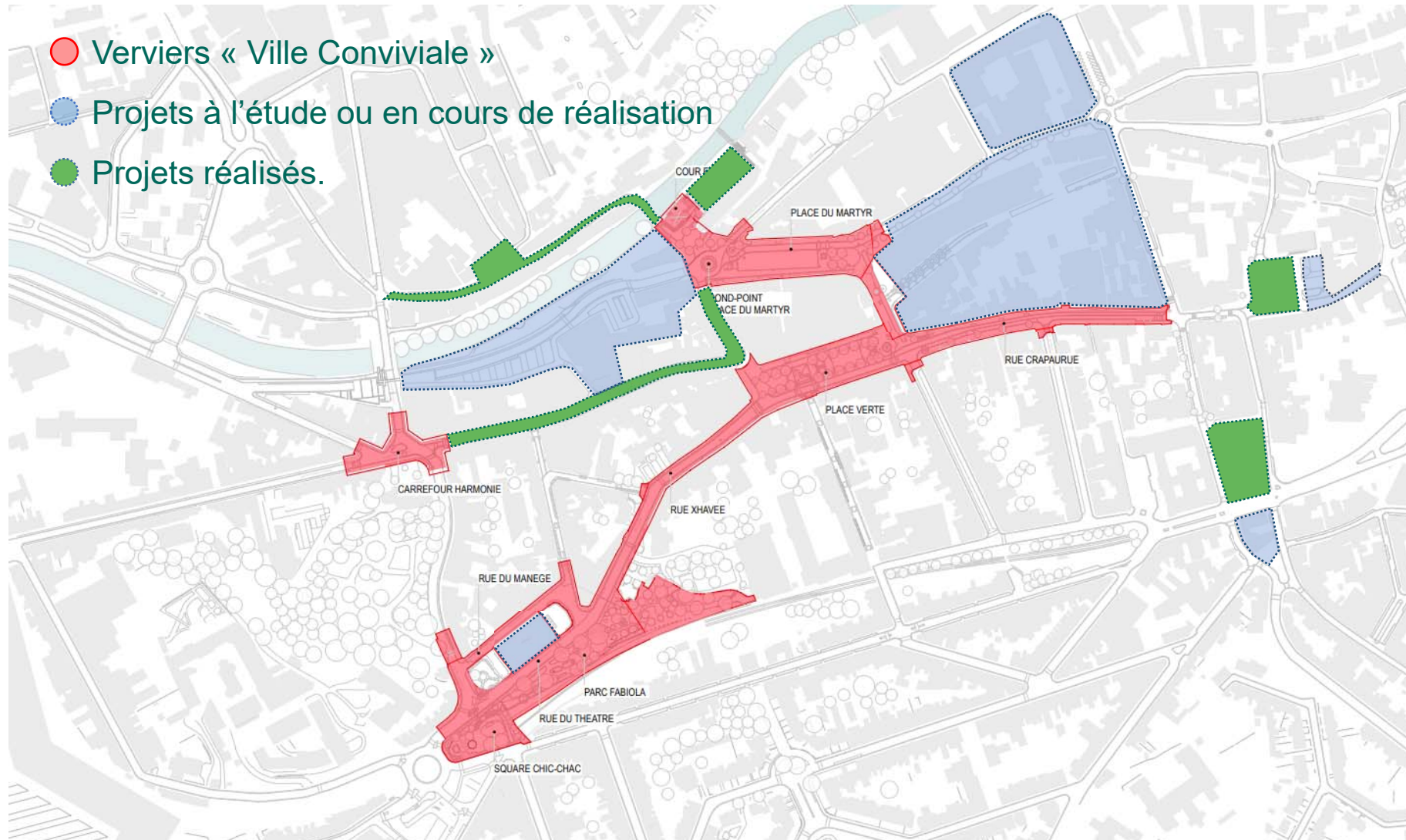
## Verviers « Ville Conviviale » - Acteurs



# Verviers « Ville Conviviale » - Phasage



## Verviers « Ville Conviviale » - Effet levier





## L'AVENIR SE TISSE

Florence Rittweger – Directrice du département technique

Sylvain Marbehant - Conseiller en Aménagement du territoire et Urbanisme