

Aménagement des terres en Flandre

Projet intégré régional De Wijers



Flanders
State of
the Art

Colloque CPDT – Mons
10 décembre 2019

Karel Stevens

Projectmanager de l'Agence Flamande Terrienne (VLM)

www.vlm.be

**FLEMISH
LAND
AGENCY**

Contenu

- ▶ Introduction l'Agence Flamande Terrienne (VLM)
- ▶ Instrument 'Aménagement des terres'
- ▶ Project intégré régional De Wijers 'pays des 1001 étangs'
 - × Région
 - × Processus
 - × L'approche
 - × L'importance de...

l'Agence Flamande Terrienne (VLM)

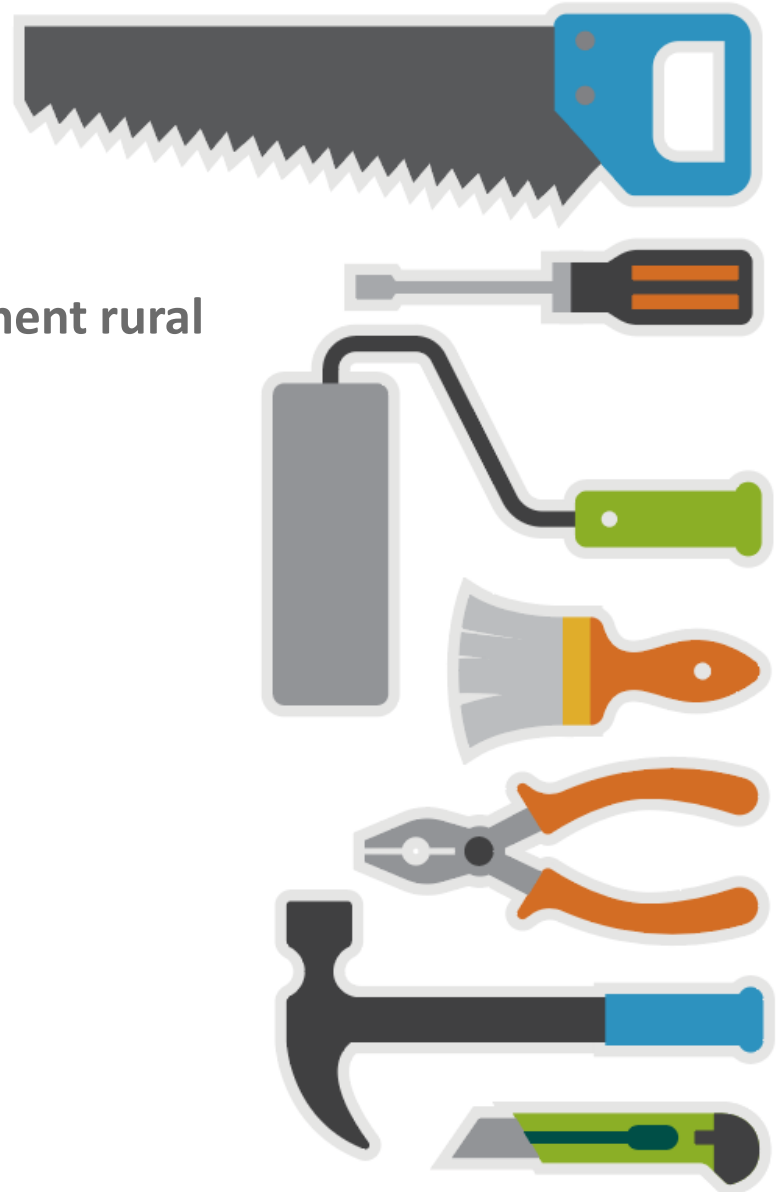
- ▶ Agence gouvernementale flamande
- ▶ Depuis 1988
- ▶ +/- 600 collègues en Flandre
- ▶ Domaine d'activité: zones rurales et périurbaines en Flandre
- ▶ Mission: "investir ensemble dans les zones rurales et les grands espaces en Flandre"

Notre mission

- ▶ Nous estimons que des espaces ouverts dynamiques sont la réponse à des défis comme l'urbanisation et le changement climatique
- ▶ Nous renforçons les espaces ouverts
→ en investissant dans la qualité du sol et de l'eau, la biodiversité et l'infrastructure (verte, hydrologique, routière...)
- ▶ Pour un paysage de qualité et un environnement sain

Nos forces

- ▶ Des moyens efficaces tels que des
 - Subventions pour le développement rural
 - Banques foncières flamandes
 - Contrats de gestion
 - Décret sur les Engrais
 - **Rénovation rurale**
 - Remembrement
 - Aménagement de la nature



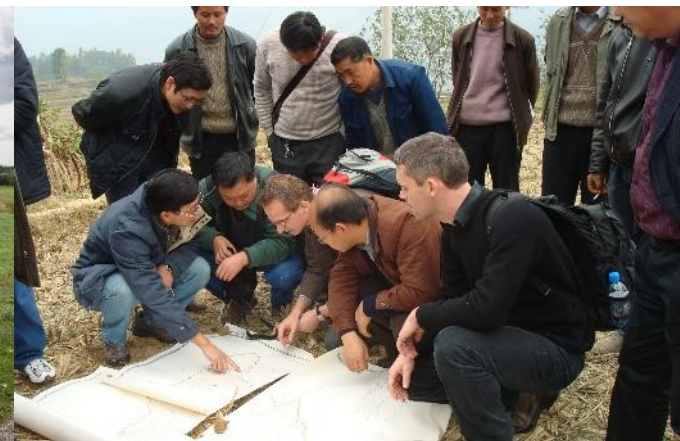
Nos forces

► Concertation et partenariat

avec les agriculteurs, associations de défense de la nature, provinces, communes, paysages régionaux, partenaires flamands et européens, chercheurs, entreprises, citoyens et communautés locales...

► Des experts VLM

des gestionnaires de projet, des paysagistes, des topographes, des géographes, des ingénieurs, des biologistes, des économistes spécialisés dans le domaine agricole, des planificateurs d'entreprise, des archéologues, des experts en communication, des contrôleurs, des gestionnaires de dossier, des juristes, des experts TIC, des acteurs de terrain....



Aménagement des espaces ouverts: “*Aménagement des terres*”

- ▶ *Aménagement des terres*
 - Structurer et gérer les espaces ouverts en fonction de leur affectation (nature, agriculture, tourisme...)
 - Puissants moyens juridiques à notre disposition (ex. expropriation, servitudes...)
- ▶ *Aménagement des terres pour la nature*
 - *Focus sur la nature*
- ▶ *Remembrement des terres*
 - *Echange de parcelles (terres agricoles)*
 - *Augmenter la taille des parcelles, améliorer l'accès pour les agriculteurs*

Project intégré régional De Wijers, *'pays des 1001 étangs'*



Region

- Au centre du Limbourg (entre villes Hasselt – Genk)
- Périurbain (urbanisation croissante)
- Grand intérêt biologique et écologique (Natura 2000) à 5 minutes du centre-ville
- Grande diversité (écologique, paysagère, touristique, culturelle, économique, sociale...)
- Plus de 1000 étangs
 - × De l'époque médiévale
 - × Pisciculture











Processus

→ Entre 2010 – 2016

- × Partenariat de +/- 20 organisations (locales et régionales)
- × Des études thématiques (agriculture, touristique, hydrologique, mobilité, communication...)
- × Participation (des partenaires, associations, citoyens...)
 - Nombreux workshops (ex. co-création)
 - Beaucoup de consultation

→ *Vision globale intégrée pour la région: programme d'exécution (2016)*

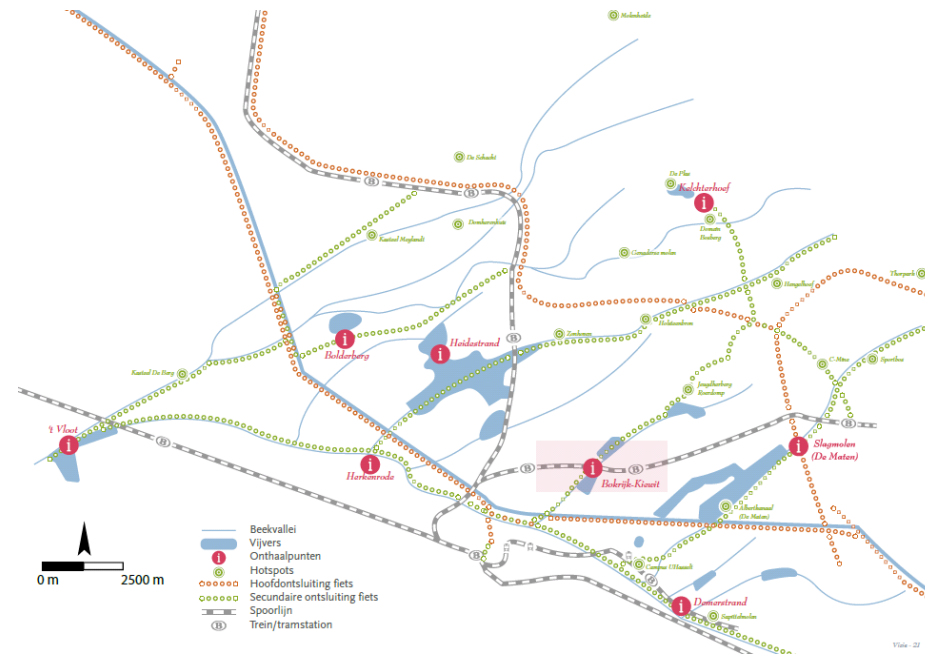
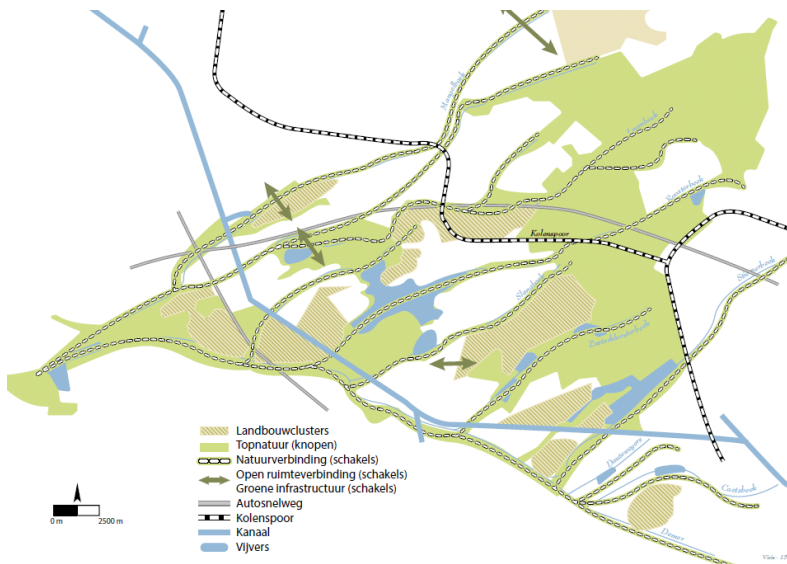




Flanders
State of the Art

Programme d'exécution

- Vision spatiale
- Objectifs stratégiques et opérationnels
- 150 actions, portées par l'ensemble des partenaires



| NR | STRATEGISCHE / OPERATIONELE DOELSTELLINGEN | NAAM ACTIE | TREKKENDE PARTNER(S) |
|----|--|---|---|
| 1 | OD22 Inzetten op belangrijke soorten en leefgebieden | Installeren specifiek vijverbeheer met drooglegging van vijvers | Agentschap voor Natuur en Bos |
| 2 | OD22 Inzetten op belangrijke soorten en leefgebieden | Ontwikkelen gemeenschappelijke visie en plan voor aanpak exotenbeheer | Agentschap voor Natuur en Bos |
| 3 | OD13 Opstellen van een integrale visie op de vallei van de Mangelbeek - Laambeek - Roosterbeek - Slangbeek en het Vijverkerfgebied | Opstellen integrale beheervisie Vijverkerfgebied | Agentschap voor Natuur en Bos |
| 4 | OD9 'Ladderstructuur' gebruiken als basis voor zachte ontsluiting | Realiseren nieuwe fiets- en wandelbrug Herkenrode | Agentschap voor Natuur en Bos |
| 5 | OD6 Voorzien van belevingsinfrastructuur | Realiseren van speelbossen | Agentschap voor Natuur en Bos |
| 6 | OD16 Verbeteren van waterkwaliteit | Realiseren voorzuiveringstelsel Vijverkerfgebied | Agentschap voor Natuur en Bos |
| 7 | OD22 Inzetten op belangrijke soorten en leefgebieden | Uitbreiden landduinen en droog heischraal grasland | Agentschap voor Natuur en Bos |
| 8 | OD22 Inzetten op belangrijke soorten en leefgebieden | Uitbreiding oppervlakte vijvers met specifiek vijverbeheer | Agentschap voor Natuur en Bos |
| 9 | SD8 Versterken van topnatuur | Uitvoeren afterlife engagement 3watEr | Agentschap voor Natuur en Bos, European Landowners' Organization, Limburgs Landschap |
| 10 | SD8 Versterken van topnatuur | Uitvoeren project 4watEr | Agentschap voor Natuur en Bos, European Landowners' Organization, Regionaal Landschap Lage Kempen |
| 11 | OD22 Inzetten op belangrijke soorten en leefgebieden | Herstel moerasvogelpopulaties | Agentschap voor Natuur en Bos, Natuurpunt, Limburgs Landschap |
| 12 | OD22 Inzetten op belangrijke soorten en leefgebieden | Herstel natte heide- en vijvervegetaties | Agentschap voor Natuur en Bos, Natuurpunt, Limburgs Landschap, Regionaal Landschap Lage Kempen |
| 13 | OD22 Inzetten op belangrijke soorten en leefgebieden | Herstel waterkwaliteit van beken en vijversysteem | Agentschap voor Natuur en Bos, Natuurpunt, Limburgs Landschap, Regionaal Landschap Lage Kempen |

► **Entre 2016 – 2026**

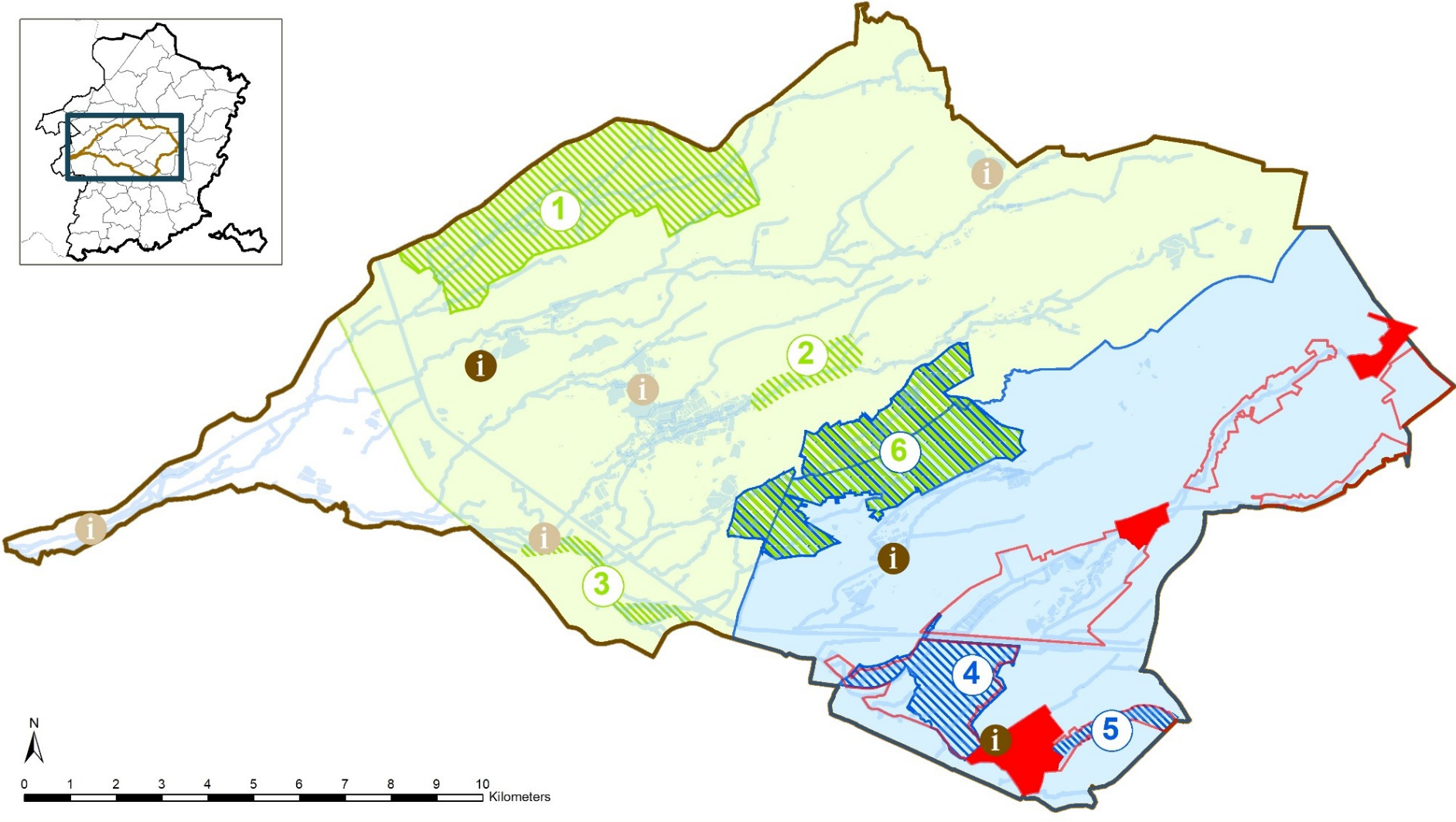
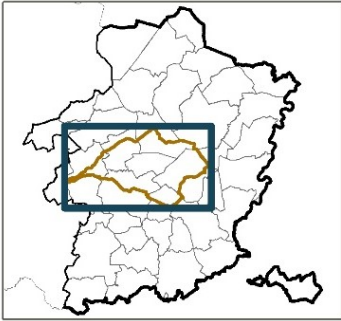
→ Phase d'exécution

→ Mise en oeuvre l'instrument '*Aménagement des terres*' (par le gouvernement flamende/VLM)

→ +/- €10.000.000 subventions (flamendes)



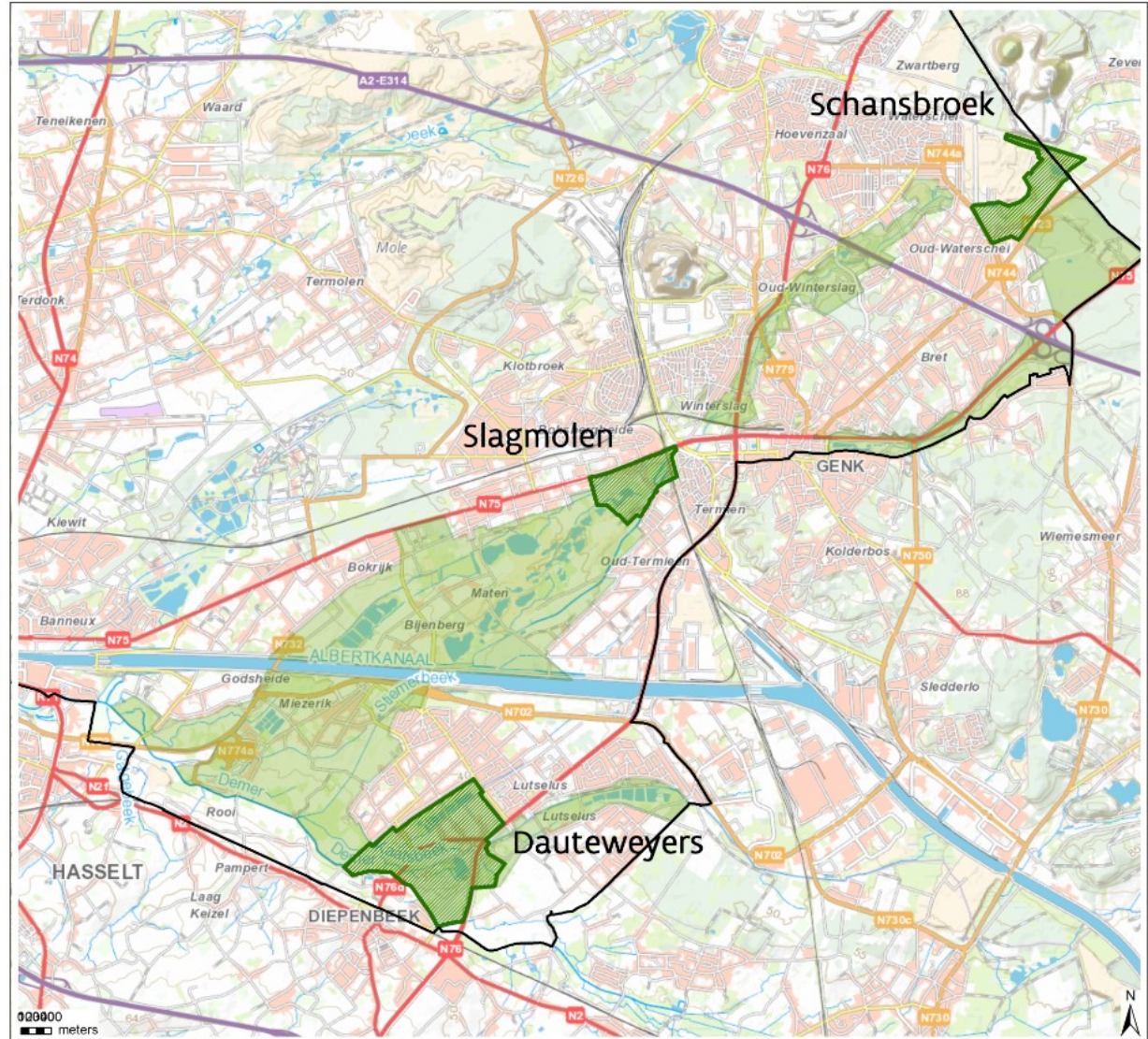
L'approche



Des 'masterplans' au niveau des vallées (ex. Stiemerbeek)



Approche progressive (ex. la vallée Stiemerbeek)



Projets de l'aménagement des terres sont toujours 'intégrés':

→ Tous les demandes pertinent de l'espace sont intégrées dans la phase de planification (cf. multidisciplinaire). Ex.:

- × agriculture,
- × tourisme,
- × hydrologie,
- × mobilité,
- × loisirs,
- × nature,
- × cohésion sociale,
- × héritage,
- × ...

Resultats

Parc Schansbroek



Flanders
State of the Art

Parc Schansbroek



Parc Schansbroek



Parc Schansbroek



Parc Schansbroek



Parc Schansbroek



Slagmolen



Flanders
State of the Art

Connexion Slagmolen-centre Genk



Slagmolen : marais d'écoulement

La theorie du
masterplan



En réalité



Slagmolen

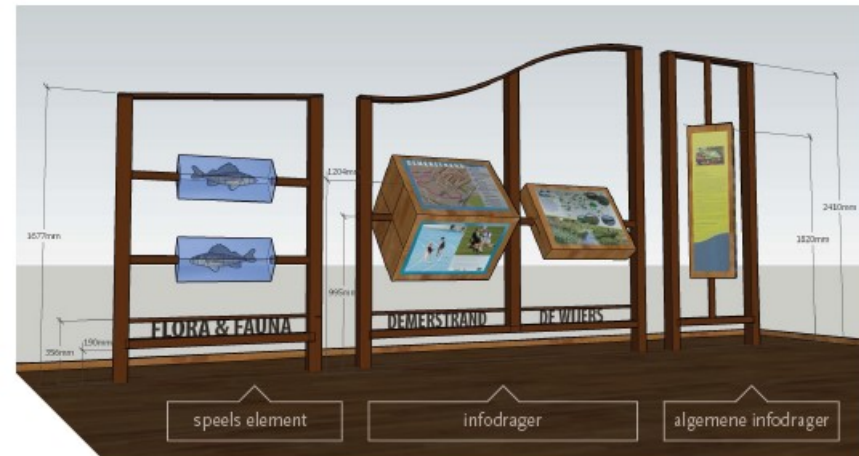


Dauteweyers



Importance de...

- ▶ Communication
 - Identité/marque regionale & visibilité de la marque “De Wijers”



► Partenariat fort
→ Jalons réguliers!



► L'attention de la presse (locale, regionale, nationale)

regio

ZATERDAG 30 NOVEMBER EN ZONDAG 1 DECEMBER 2019 27

Koolmijnlaan aan mijn Zolder wordt groener

LANDSCHAPSPAK
HEUSDEN-ZOLDER/HASSELT/ZONHOVEN
Door Guy 't Hart

18 ZLDLR Luchtfabriek hebben de 19 partners van De Wijers hun engagement voor het landschapspark vernieuwd en de aanblik van de Mangelbeekvallei opgefrist. Een van de maatregelen is de vergroening van de Koolmijnlaan waar een hectare asfalt wordt opgebroken. Hetzelfde geldt voor de Mangelbeek en Zonhoven.

De ontwikkeling van landschapspark De Wijers is in 2004 gestart en stekt zich uit over zeventien vijftien gemeenten in Midden- en West-Limburg. "Het moet een landschapspark worden met ruimte voor natuur, recreatie, wonen en bedrijvigheid", aldus milieudirecteuriere Ben Lambrecht (NVA). "Intussen zijn al 89 van de 150 afgeplande acties in uitvoering. Sinds 2016 worden er provincie De Wijers om te onderzoeken na de mogelijkheid om tot een structurele organisatie te komen."

Het landschapspark zal de komende jaren diverse activiteiten organiseren voor de bezoekers. "In de zeventien gemeenten hebben we contactpunten bepaald die worden uitgerust met uniforme 'welkomshuisjes', zegt projectcoördinator Els Langfemmel. "We werken ook aan educatieve pakketten voor kinderen die vanaf volgend jaar beschikbaar zijn. Daarnaast verzamelen we ook verhalen over De Wijers."

Mijn Mangelbeek
De Vlaamse Landmaatschappij staat in voor de uitvoering van een tiental land- en natuuractiviteitenprojecten in het gebied. Zo is de herberging van de Starmersbeekvallei in Gink al afgemaakt. De volgende beekvallei die wordt aangepakt, is die van de Mangelbeek. "Er komt een droppende ecologische studie over de waterhuishouding van de beek in Heusden-Zolder en Lummen. In afwachting van de resultaten worden op korte termijn al belangrijke ingrepen uitgevoerd in het open gebied tussen Heusden en Zolder. "Met het landinrichtingsplan 'Mijn Mangelbeek' willen we bevestigen dat de beek weer geleidelijk wordt door de omwoners", zegt Karel Stevens (VLM). "We gaan onder meer de trage wegen vernieuwen voor de fietsers en wandelaars. Voorts hebben we aandacht voor de beleving rond het mijnrijfgoed. De Koolmijnlaan wordt 'opnieuw' als groenstrook en krijgt een groene oriëntering. Het plan wordt zeer hunkorci, voortgezet aan minister Dierckx."

Het is de bedoeling om de Koolmijnlaan en het Voortraan ter hoogte van de mijnste doels te vernieuwen. Meer dan 13.000 m² beton en asfalt zal eropgebroken worden zodat de drinkke weg en plek een wandel- en fietsbaan wordt worden. Plaatselijk verkeer kan er nog op, maar het vloeroppervlak moet vanaf de rode rande omhoog via het industrieterrein (Mijnwerfsterilaan).

Bokrijk-Klein
Zo is het gebied gepland in een eenigszins op de grens van Bokrijk met Zonhoven waar meer dan een hectare overbodige weg verdwijnt. "Binnen drie jaar willen we de Koolmijnlaan en een deel van de Broekelaan opbreken zodat deze volledig groenwaaier voor slootverkeer gebruikt worden", vertelt Stevens. "De Bokrijk beter te verbinden met Kiewitwijk waartoe het mijnrijfgoed in de drukke Kiewitstraat. De Mangelbeek gaat dan projectvoorstellen aan de inwoners."

De Koolmijnlaan en Broekelaan zijn gepland in de jaren '90 en zullen worden opgebroken vanaf de volgende in Zonhoven. "Dat komt er een mooi fietspad in de plaats en een pad voor motorrijders. De twee componenten van Ter Hilde in Zonhoven en Gink gaan we ook verbinden met een veilige overgangsweg van de verrijfde weg", besluit Karel Stevens.



De drukke Koolmijnlaan wordt op korte termijn opgebroken ter hoogte van de mijnste van Zolder. Het verkeer moet daar omhoog via het industrieterrein. *en de wijk*

UIT UW GEMEENTE

HEUSDEN-ZOLDER/LUMMEN

10 miljoen euro voor fietsroutes en beleving aan Mangelbeek



De Mangelbeekvallei moet weer een plek worden waar je op een veilige manier af wandelend of fietsend van Heusden naar Zolder kan of anderszins Sierdons van VLM. *en de wijk*

Landmaatschappij veilige manier af wandelend of fietsend van Heusden naar Zolder kan of anderszins van andersom." Het landinrichtingsplan omvat voorstellen voor de Mangelbeekvallei van de buurtschepers in Lummen tot het interieur in Zolder. Samen met dorpsraden is er een netwerk van trage wegen uitgewerkt. Er komt niet alleen een fietsroute pakket met de Mangelbeek en de beek van de kolenpoort, maar ook dwars door de vallei. "Daarnaast gaan we ook mijnrijfgoedplekken inrichten, zodat iedereen het mijnrijfgoed kan herontdekken."

veel schepen van Milieu Yasin Gül aan. "Zo komt langs het kolenpoort, ter hoogte van Helzold, onder meer een uitrichtingsplatform op de mijnbeekens. Samen met de buurtschepers willen we ook rust- en speelplekken creëren in de vallei."

Lummen investeert met mee in het project van de Mangelbeekvallei. Burgemeester Luc Wouters (CD&V): "Omdat het om een klein, beperkt gebied in Lummen gaat. De impact op het Lummense grondgebied is minimaal."

Studie
De VLM wil de Mangelbeekvallei ook versterken als natuurverbinding en klimaatbuffer. Samen met de provincie Limburg zal de VLM ook het grondwatersysteem en de effecten van de mijnpompen in kaart brengen. "Mijnverzakkingen hebben het natuurlijke watersysteem in de vallei ernstig verstoord. Daardoor zijn sommige gronden te nat geworden en andere te droog, waardoor waardschade aan flora wordt bedreigd", legt Sierdons uit.

Infossessie
Van 6 met tot 4 juni organiseren de

Heusden-Zolder krijgt netwerk van wegen

dinsdag 7 mei 2019 - 06:59 Janna De Clerck



Limburg

◀ 07 min **KLAAR: Erdogan: al 16 jaar aan de macht in Turkije** ▶

LIMBURG



Karel Stevens
Projectleider Vlaamse Landmaatschappij

Natuurijfgoed
0:41 / 1:32 ▶

keisteren en waar je op een *en de wijk*

Langs het kolenpoort komt er onder meer een uitrichtingsplatform op de mijnbeekens. Samen met de buurtschepers willen we ook rust- en speelplekken creëren

Yasin Gül
Schepen van milieu

gemeentebesturen van Heusden-Zolder en Lummen een openbaar onderzoek over het landinrichtingsplan "Mijn Mangelbeek" en kan je de plannen in het gemeentehuis inzien. "Op 6 mei organiseren we ook een infomoment van 16 tot 20 uur in ZLDLR Luchtfabriek waar ook inwoners van Lummen welkom zijn", zegt schepen Gül.

Het landinrichtingsplan is goed voor een totale investering van 2 miljoen euro, daarvan neemt de gemeente Heusden-Zolder 900.000 euro voor haar rekening. Het project kan ook rekenen op 600.000 euro Europese subsidie.

► Projets européens



Merci pour votre attention!

karel.stevens@vlm.be



<https://twitter.com/woordvoerdervlm>



<https://www.facebook.com/VlaamseLandmaatschappij>



<https://www.linkedin.com/company/vlaamse-landmaatschappij>



Flanders
State of
the Art



www.vlm.be