



*Conférence Permanente
du Développement
Territorial*

Développer l'infrastructure verte en Wallonie

Jacques Teller
LEMA Université de Liège



Recherche CPDT 2019 :

OPÉRATIONNALISATION D'UNE INFRASTRUCTURE VERTE POURVOYEUSE DE SERVICES ÉCOSYSTÉMIQUES

Direction

Marie-Françoise GODART (IGEAT-ULB)

Jacques TELLER (Lepur-ULiège)

Chercheurs

Derek BRUGGEMAN (IGEAT-ULB)

Valentine DEFER (Lepur-ULiège)

Sébastien HENDRICKX (Lepur-ULiège)

Antoine LEGRAND (Lepur-ULiège)

Simon VERELST (IGEAT-ULB)

Développer l'infrastructure verte en Wallonie

Une définition européenne

« *L'infrastructure verte est un **réseau** constitué de zones naturelles et semi-naturelles et d'autres éléments environnementaux faisant l'objet d'une **planification stratégique, conçu** et **géré** aux fins de la production d'une large gamme de services écosystémiques. »*
(European Commission, 2013)

Développer l'infrastructure verte en Wallonie

Une définition européenne

réseau

éléments
naturels,
semi-naturels
et autres

multi-
fonctionnel

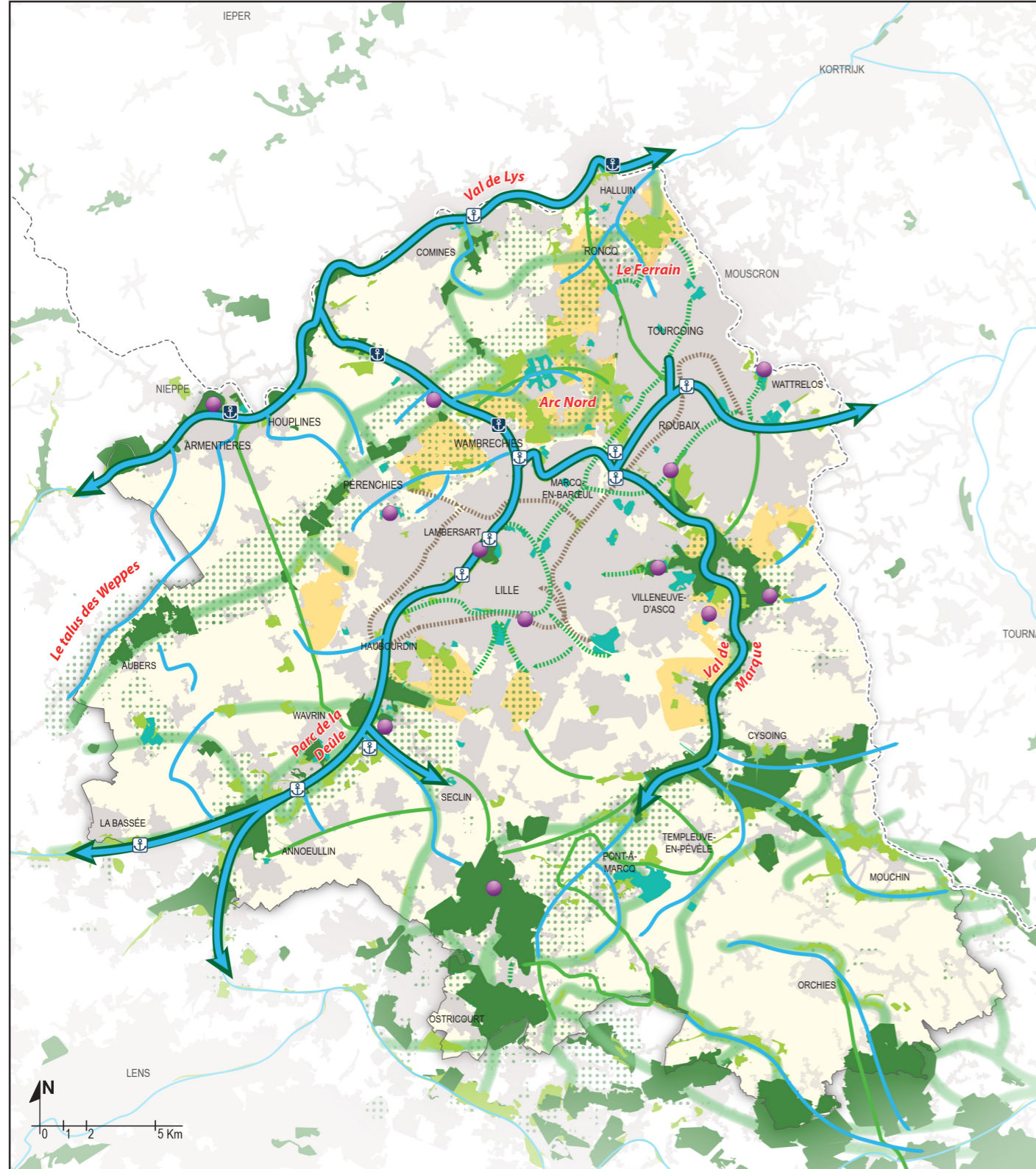
stratégie et
gestion

**multi-
acteurs**

**orienté
usage**

Lille Métropole

- ▶ **1,2 millions d'habitants** sur 60 000 hectares
- ▶ Espace Nature Lille Métropole (ENLM), **syndicat mixte** qui regroupe 41 des 85 communes de Lille Métropole.
- ▶ Propriétaire de **1.300 hectares** d'espaces verts et naturels
- ▶ ENLM met l'accent sur l'**usage social** de ses propriétés.



Principaux espaces de reconquête écologique

- Réservoir de biodiversité à préserver
- Espace naturel relais à conforter
- Principe de connexion à dominante écologique : fonctionnalité des milieux à maintenir ou restaurer*
- Principale liaison écologique prenant appui sur le réseau hydrographique : Potentiel à développer

Trame écologique et paysagère support d'activité récréative

- Continuité structurante écologique, récréative et paysagère
- Caractère naturel et paysager à maintenir ou à renforcer
- Principe de connexion à dominante récréative - Voie verte
- Autre continuité verte urbaine à favoriser
- Voie ferrée active : rôle de connectivité à prendre en compte

- La nature en ville à conforter
- Espace vert (existant ou en projet) potentiel à exploiter
- Pôle récréatif majeur (existant ou potentiel) : attractivité et accessibilité à renforcer
- Équipement de tourisme fluvial existant ou potentiel

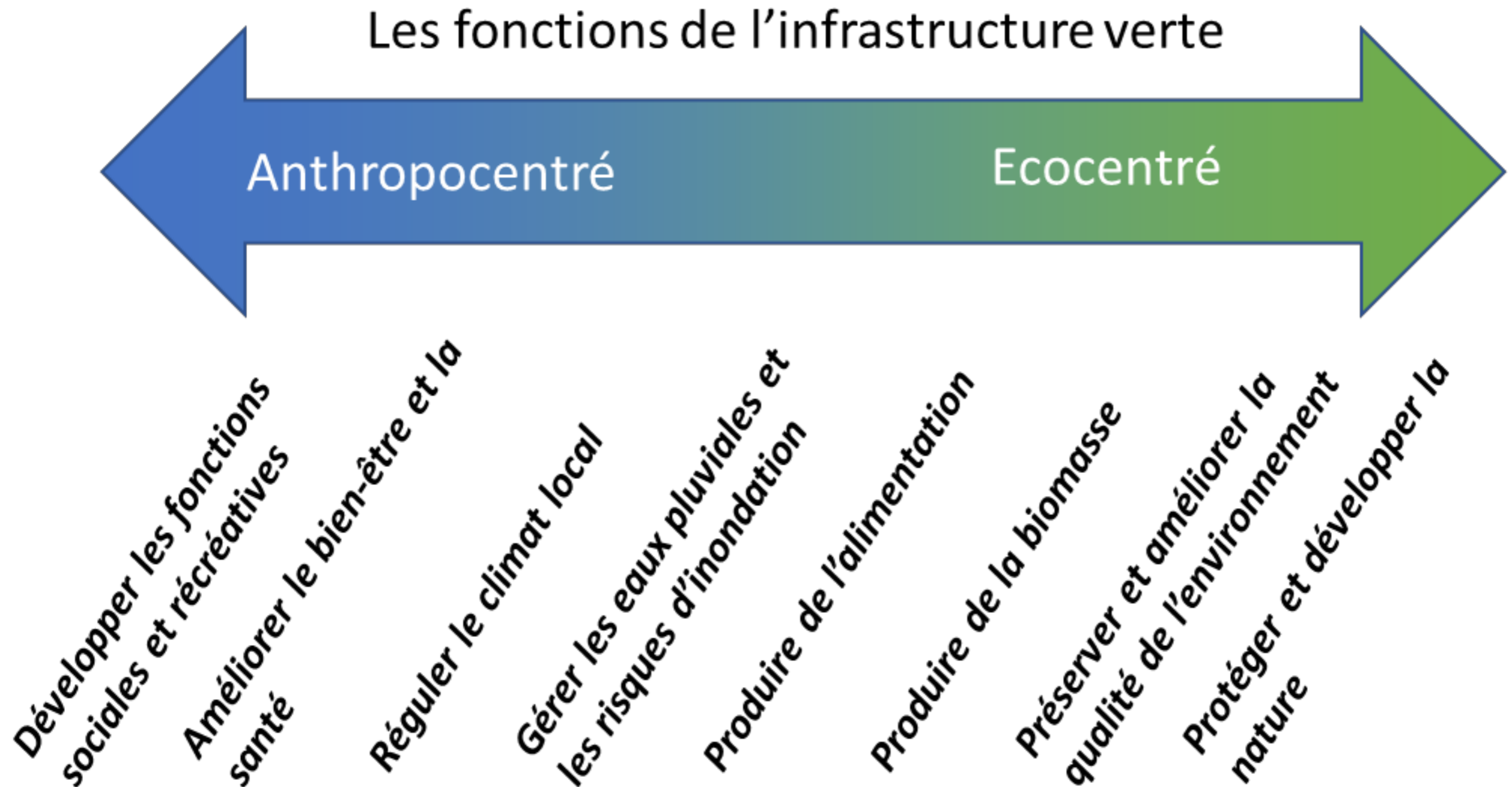
Espace à dominante agricole

- Hémicycle (proposition de périmètre)
- Espace agricole : pérenniser une agriculture diversifiée et durable

*Pour plus de détails, consulter la carte « TVB écologique »

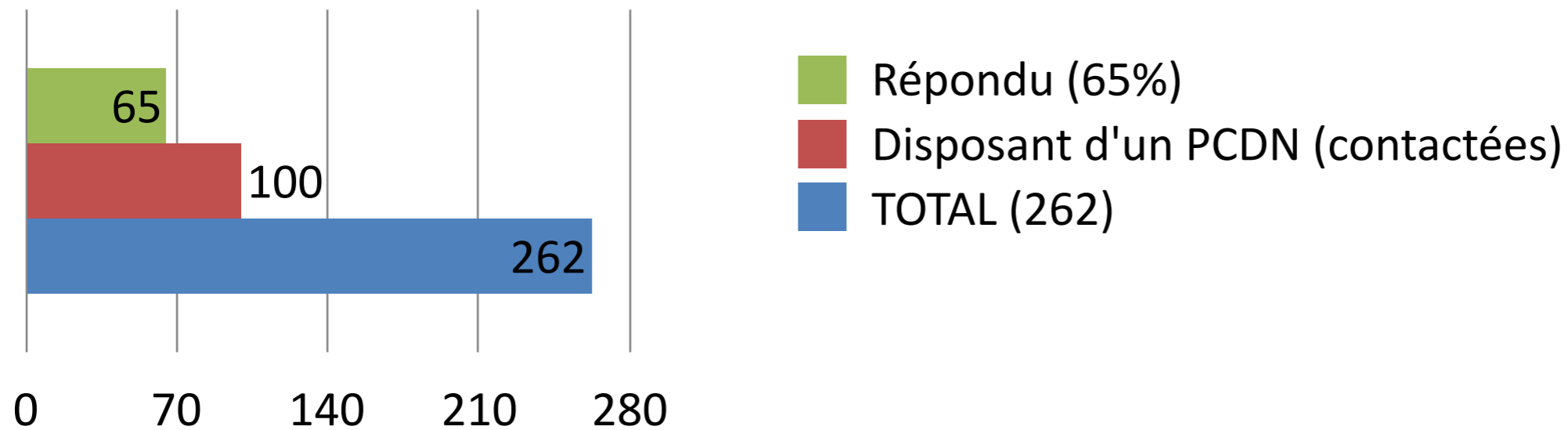
Développer l'infrastructure verte en Wallonie

Une définition européenne



Développer l'infrastructure verte en Wallonie

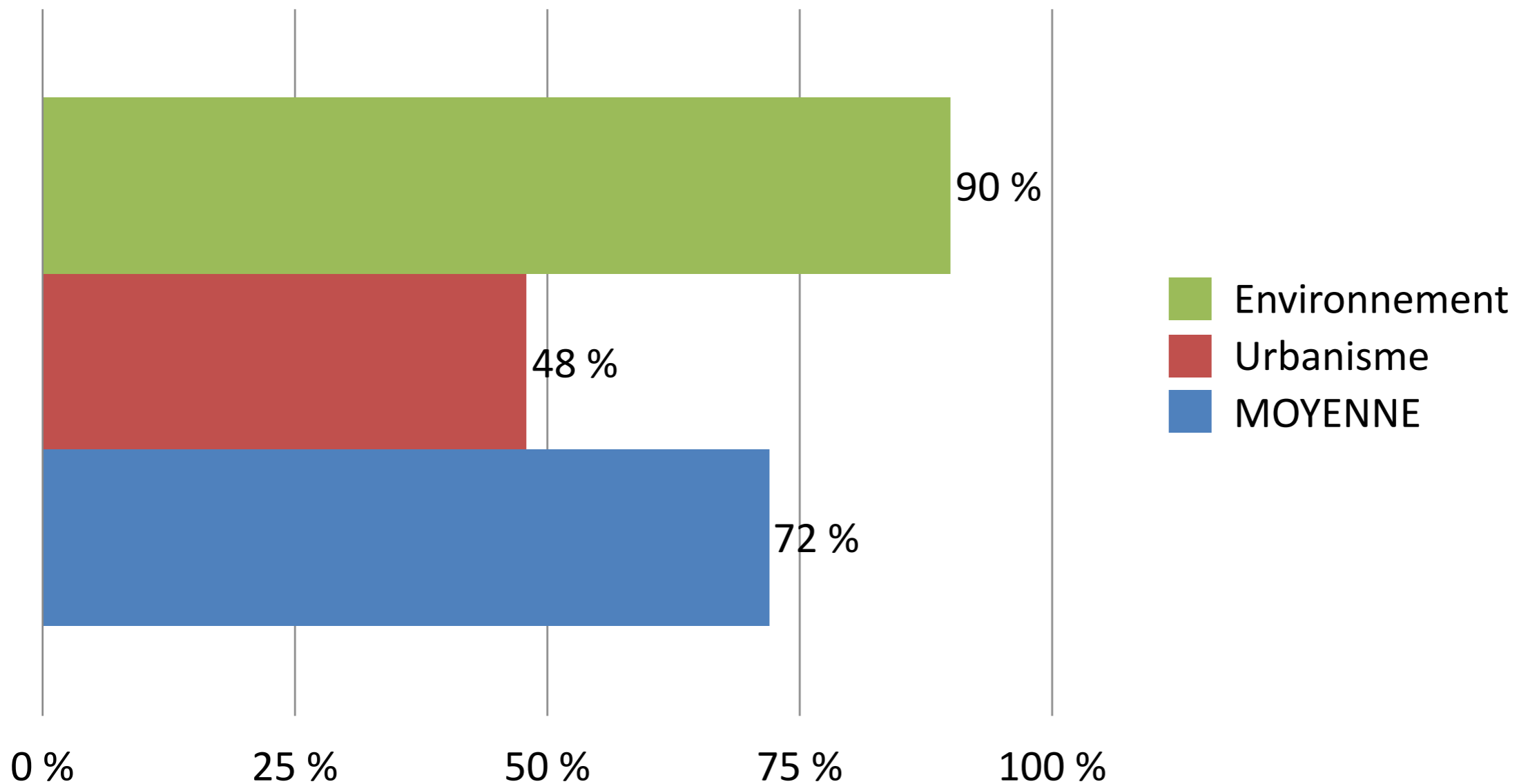
Enquête PCDN auprès des CATU



Développer l'infrastructure verte en Wallonie

Enquête PCDN auprès des CATU

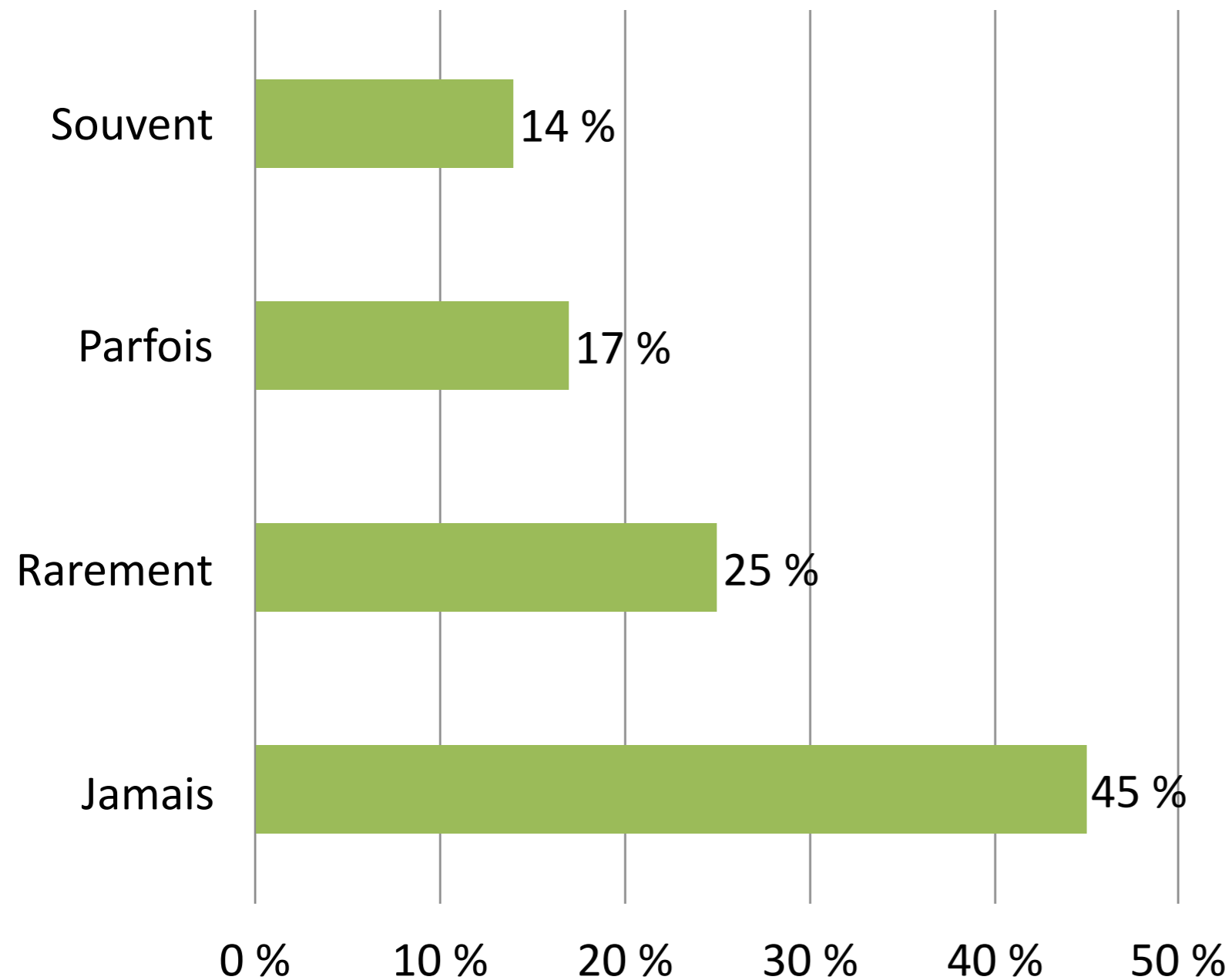
Répondant ayant pris connaissance du PCDN de la Commune



Développer l'infrastructure verte en Wallonie

Enquête PCDN auprès des CATU

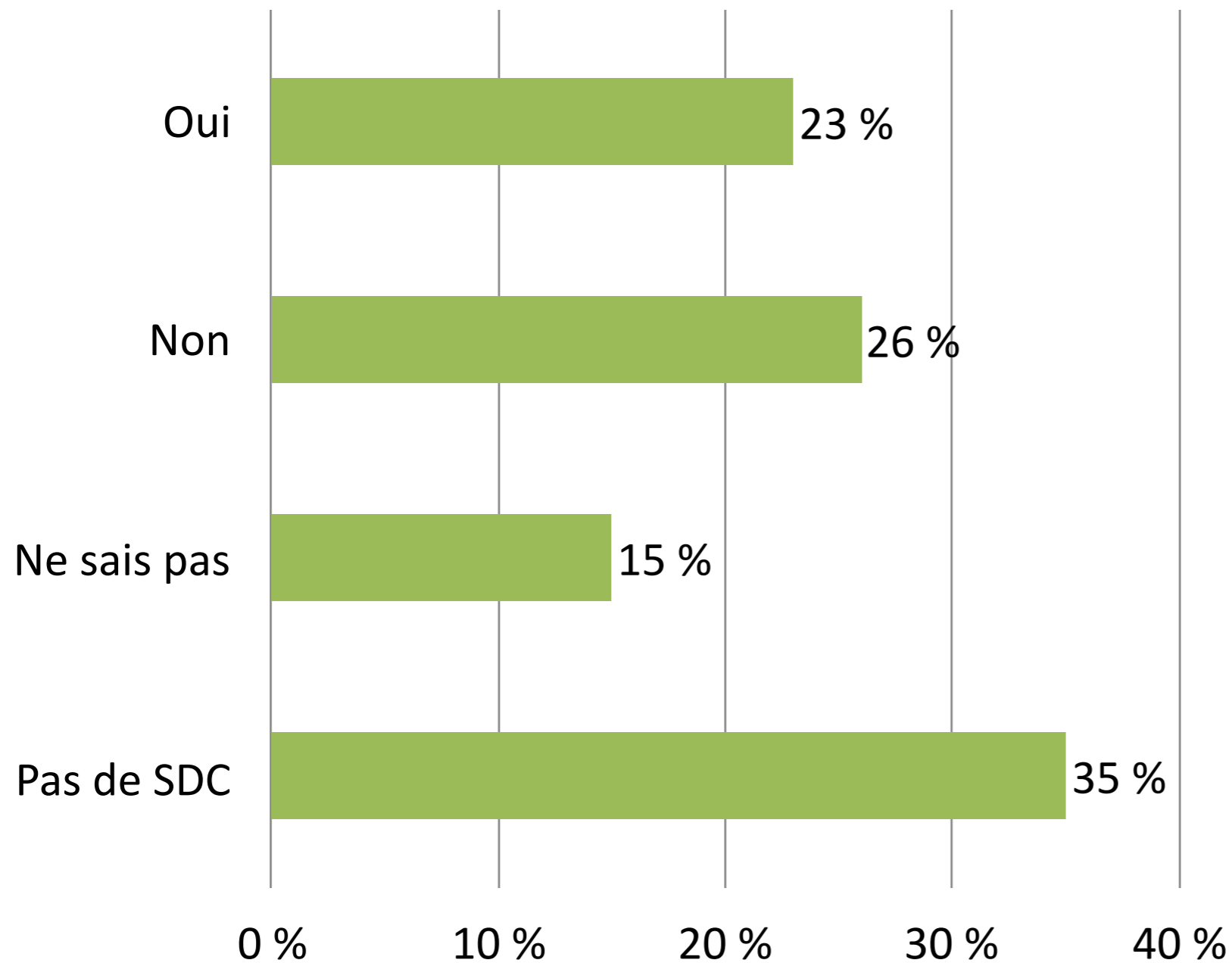
Prise en compte du PCDN dans délivrance de permis?



Développer l'infrastructure verte en Wallonie


Enquête PCDN auprès des CATU

Intégration du PCDN dans la cartographie du Schéma de Développement communal (SDC) ?



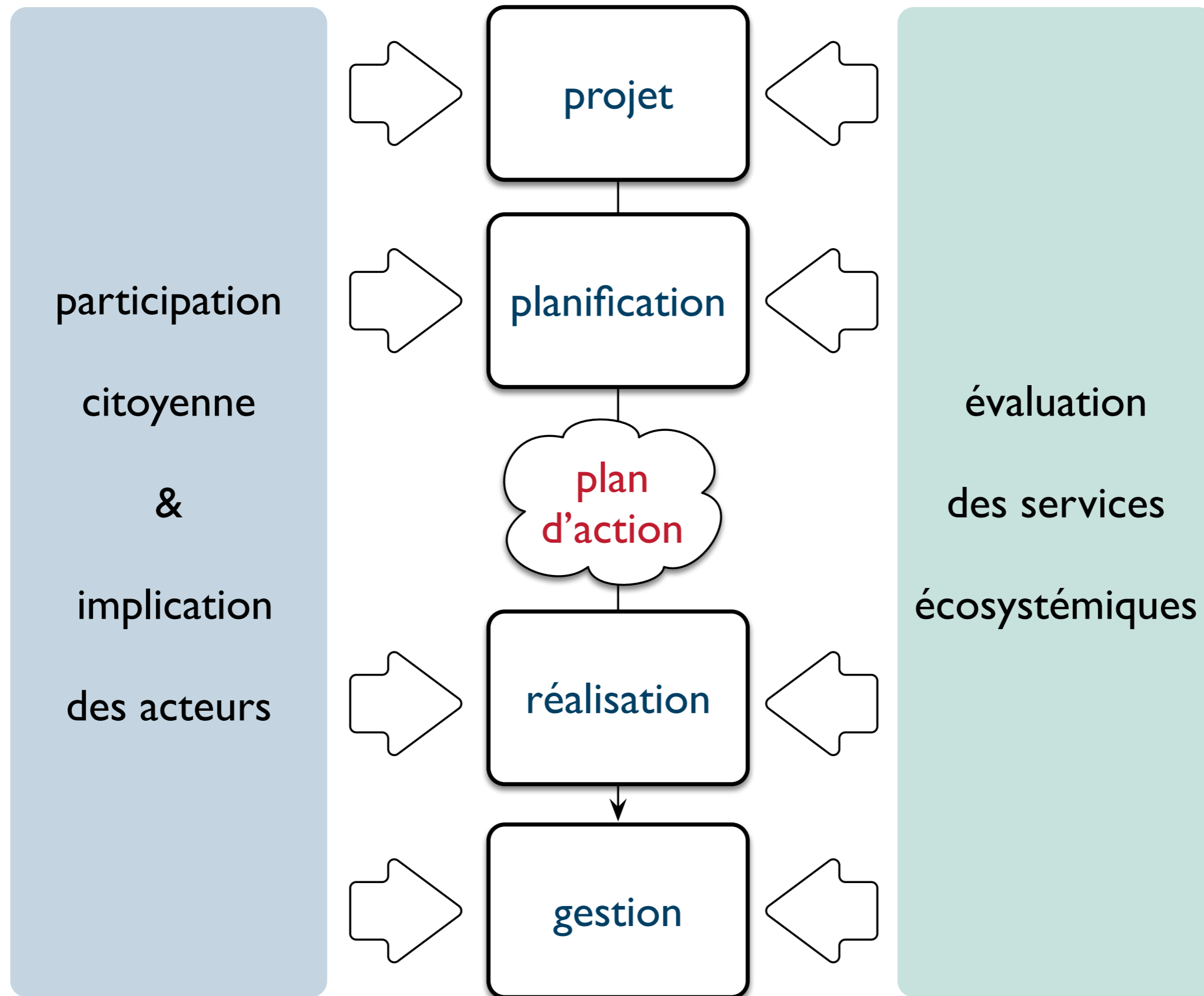
Développer l'infrastructure verte en Wallonie

Enquête PCDN auprès des CATU



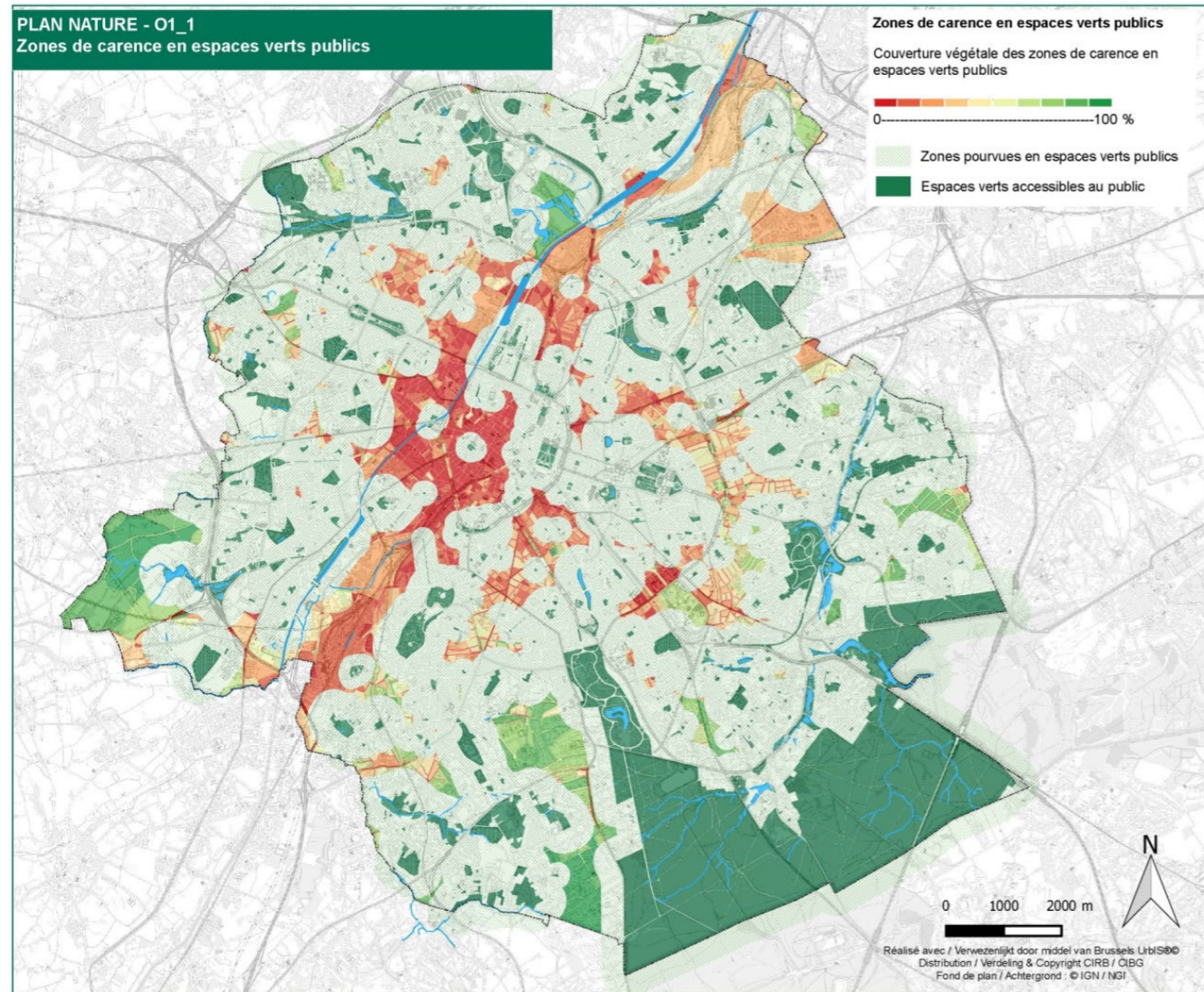
**Comment donner un statut
juridique à l'infrastructure
verte ?**

Développer l'infrastructure verte en Wallonie



Développer l'infrastructure verte en Wallonie

BXL : de la promenade verte au maillage vert et bleu



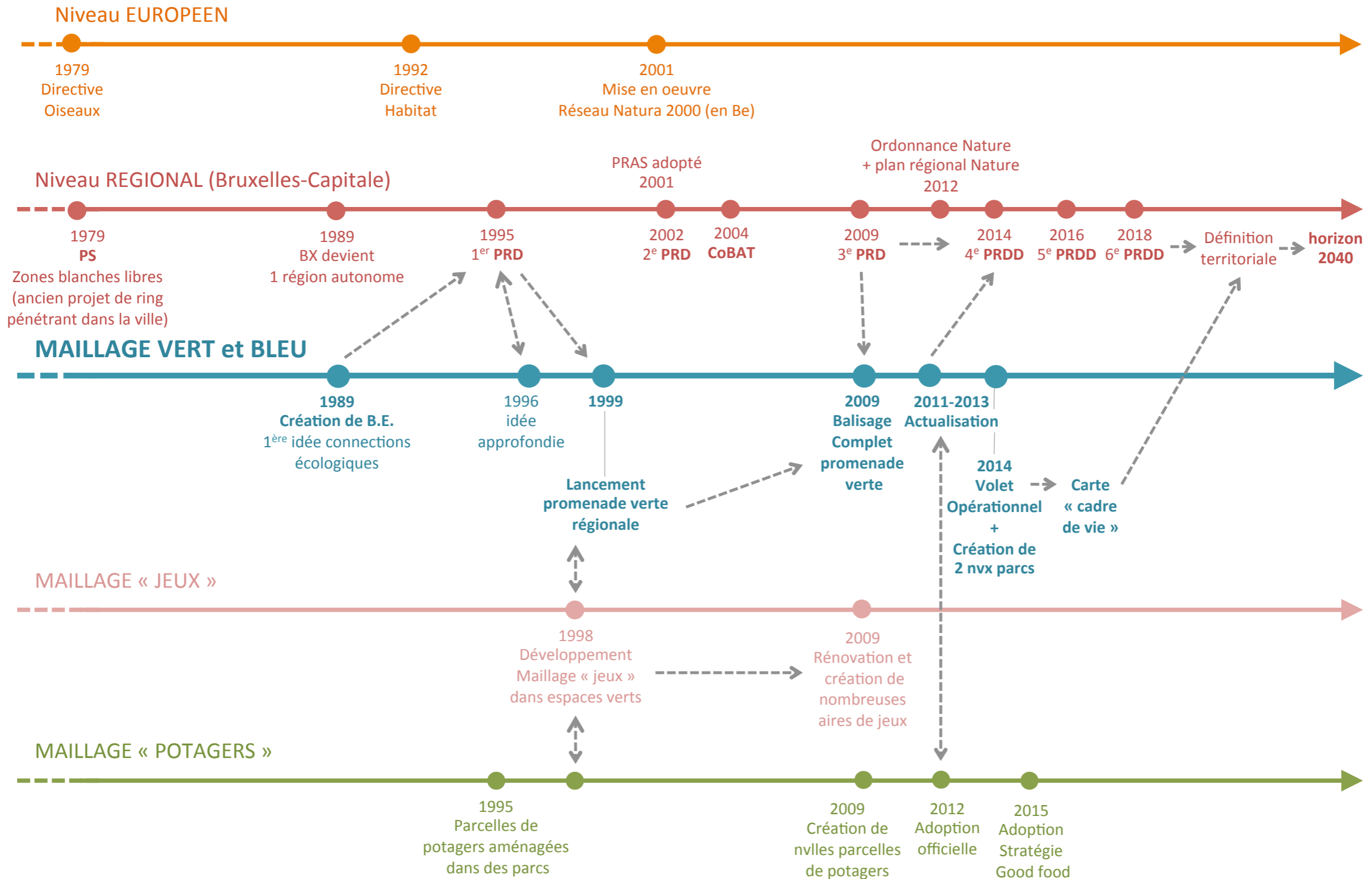
Zones de carence en espaces verts publics



PRD 2002

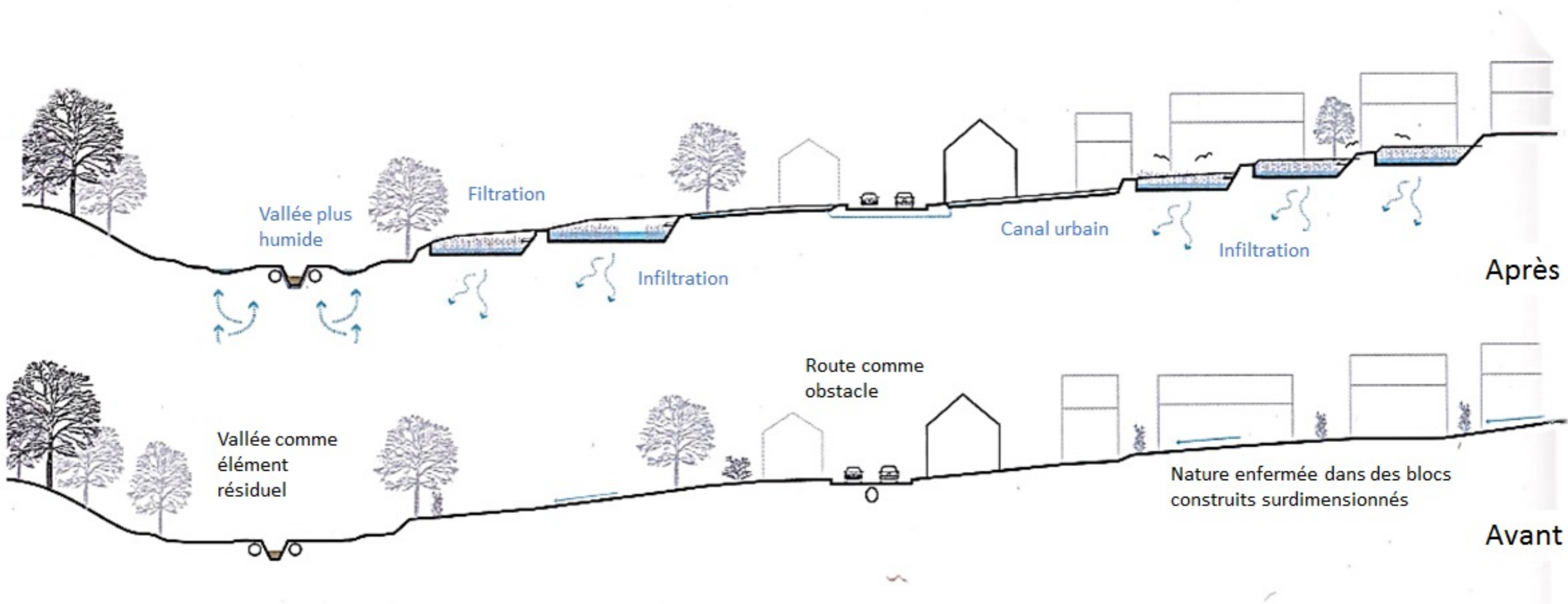
Développer l'infrastructure verte en Wallonie

BXL : de la promenade verte au maillage vert et bleu



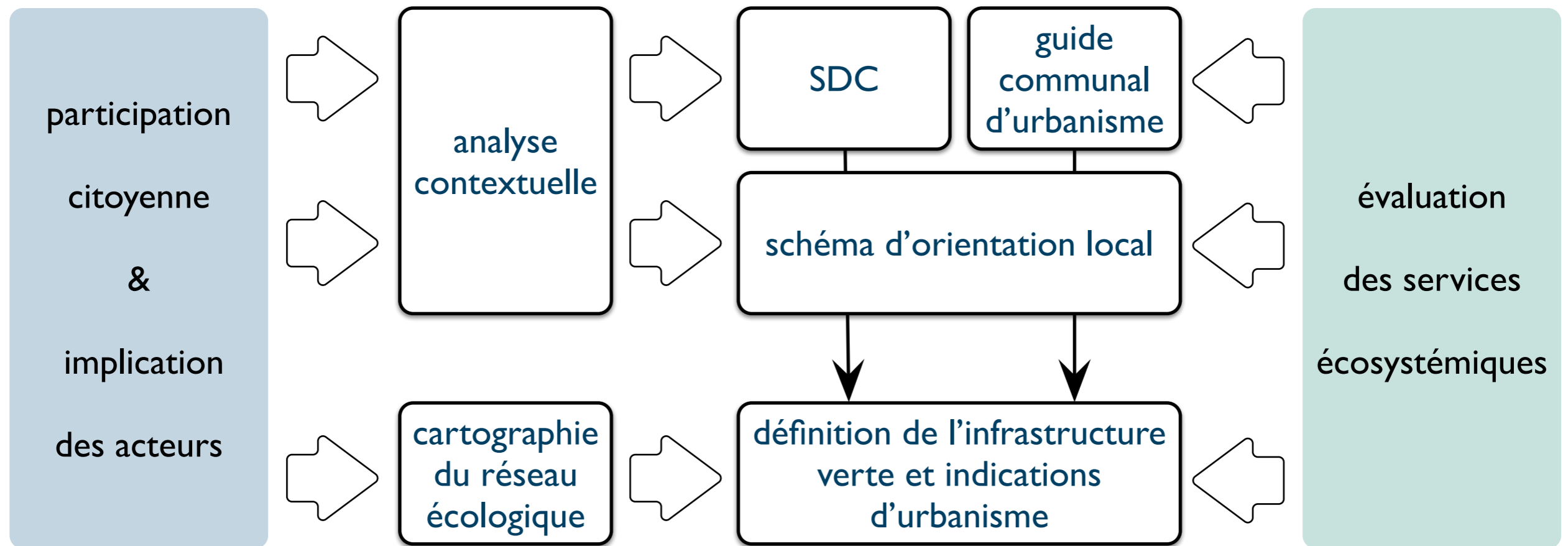
Développer l'infrastructure verte en Wallonie

De Wijver : portage politique

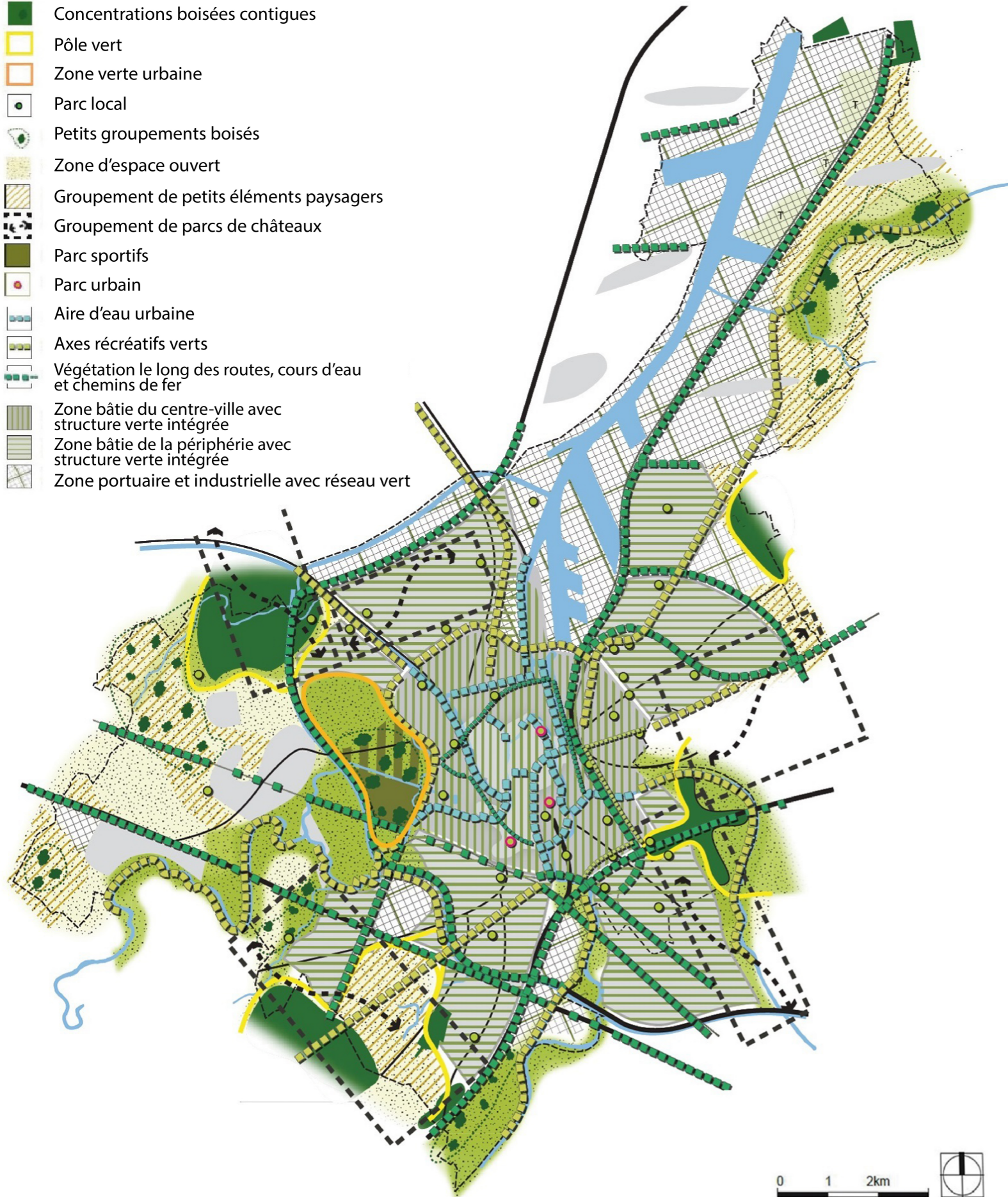


Développer l'infrastructure verte en Wallonie

Planification de l'infrastructure verte



-  Zone naturelle
-  Zone naturelle temporaire
-  Vallée - prairies humides
-  Concentrations boisées contigües
-  Pôle vert
-  Zone verte urbaine
-  Parc local
-  Petits groupements boisés
-  Zone d'espace ouvert
-  Groupement de petits éléments paysagers
-  Groupement de parcs de châteaux
-  Parc sportifs
-  Parc urbain
-  Aire d'eau urbaine
-  Axes récréatifs verts
-  Végétation le long des routes, cours d'eau et chemins de fer
-  Zone bâtie du centre-ville avec structure verte intégrée
-  Zone bâtie de la périphérie avec structure verte intégrée
-  Zone portuaire et industrielle avec réseau vert

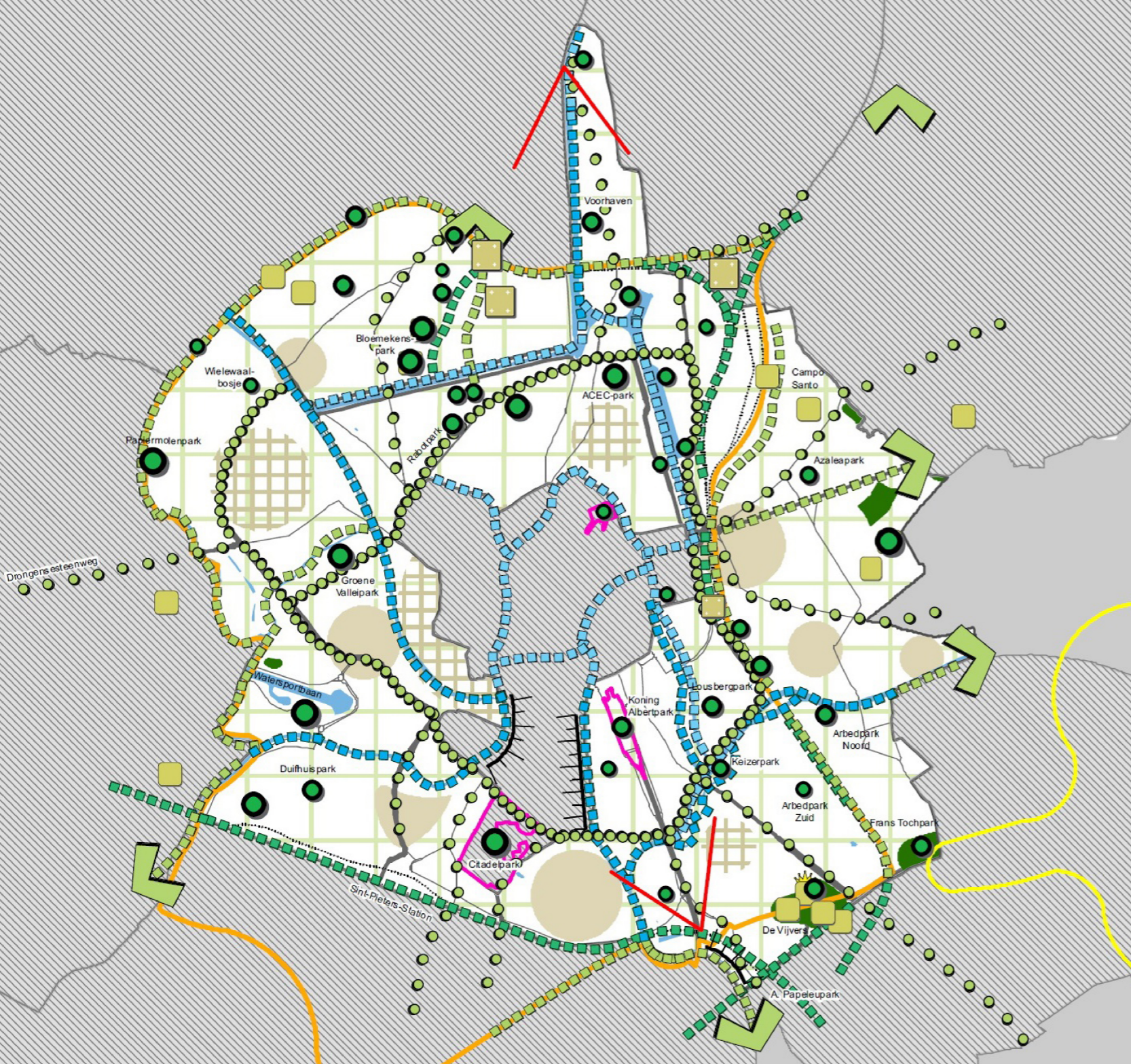


Groenstructuurplan Gand

- ▶ Document **stratégique** qui concerne l'ensemble du territoire de la Ville.
- ▶ Se focalise sur le **renforcement** et le **développement** des espaces verts de Gand, et classe ceux-ci (existants ou projetés).
- ▶ **Cinq fonctions principales** : espaces récréatifs, espaces naturels, espaces boisés, espaces paysagers, espaces 'climatiques'

Groenstructuurplan Gand

- ▶ Chaque catégorie doit disposer d'espaces répondant à **différentes échelles** (ville, quartier, rue) et qui sont **connectés** afin de former un réseau (axes verts, réseau fin).
- ▶ Décidé de le traduire plus précisément par un document spécial avec **valeur réglementaire**.



- Bois
- Petit noyau de nature
- Noyau de nature temporaire
- Parc de château
- Parc urbain
- Parc de quartier
- Zone de prospective pour parc de quartier
- Zone d'opportunité pour parc de quartier
- Ceinture/boulevard vert(e) robuste
- Végétation le long d'infrastructure
- Espace d'eau urbain
- Espace d'eau mixte
- Rupture paysagère
- Axe vert récréatif
- Ceinture récréative
- Paysage fermé bâti du centre-ville avec structure verte entrelacée et réseau vert
- Pôle vert
- Point de vue à sauvegarder

Fond de carte

- Route principale
- Chemin de fer
- Eau libre

0 0,3 0,6 0,9 km

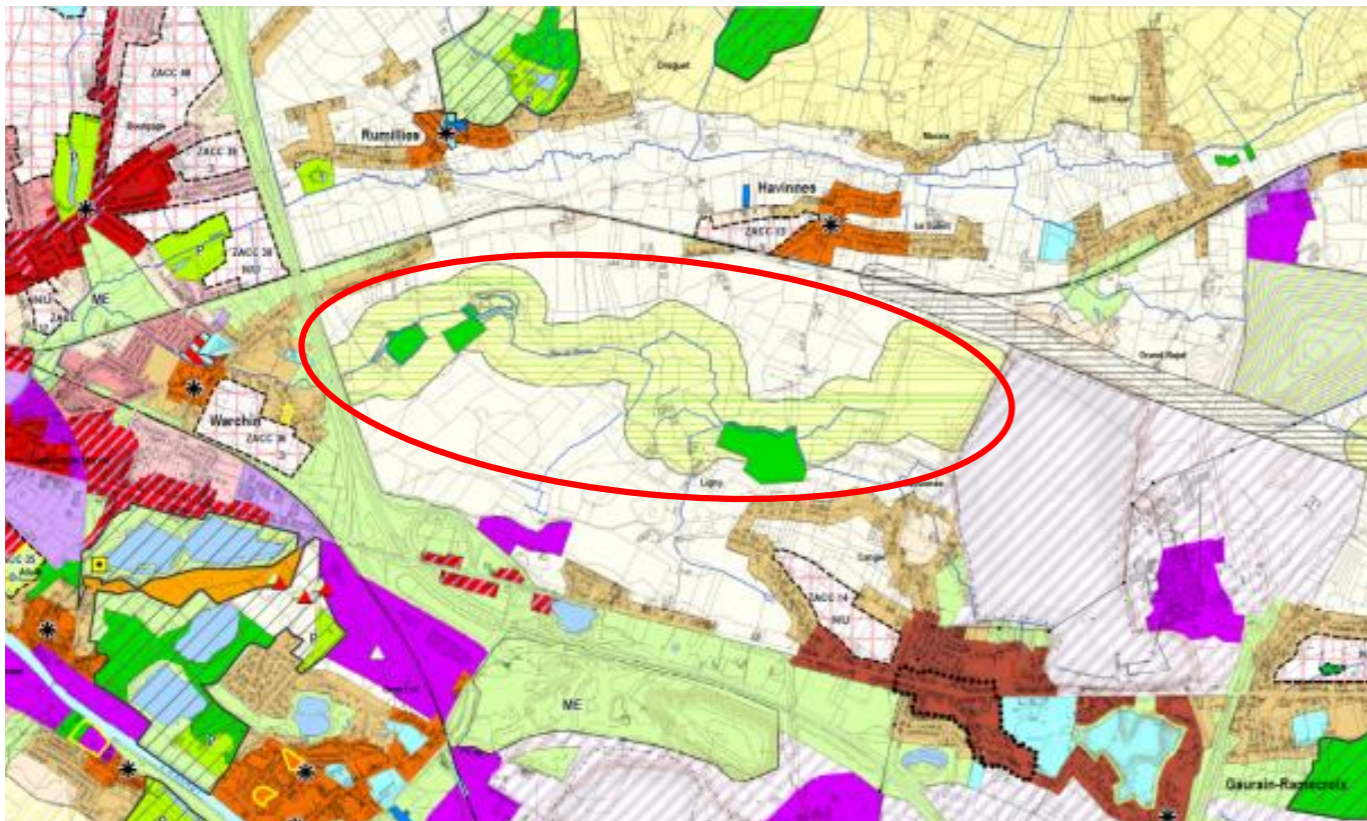


Développer l'infrastructure verte en Wallonie

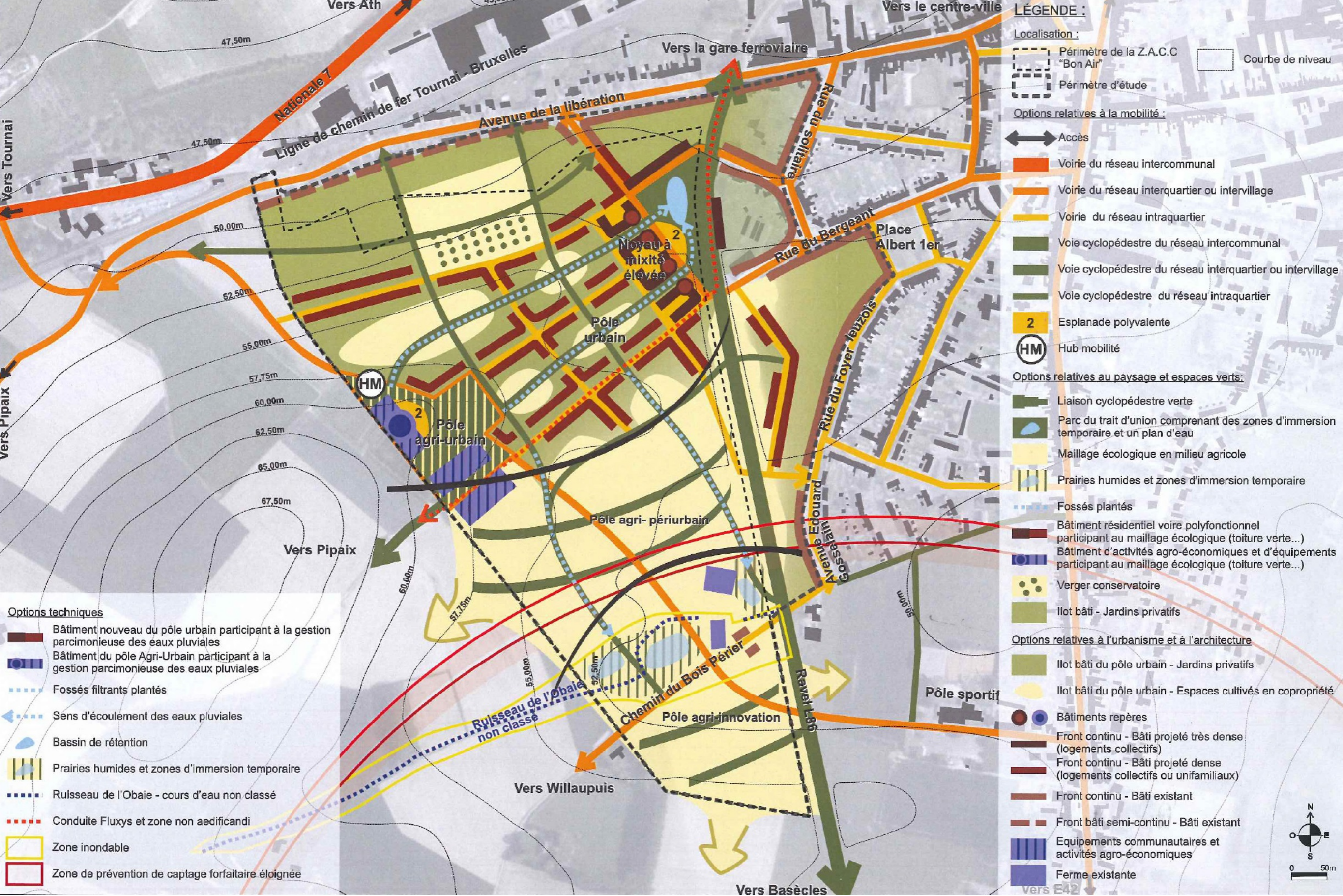
Le schéma de développement communal de Tournai



- ▶ Le SDC a tenu compte de la cartographie réalisée dans le cadre du diagnostic du PCDN pour préciser les affectations au plan de secteur.

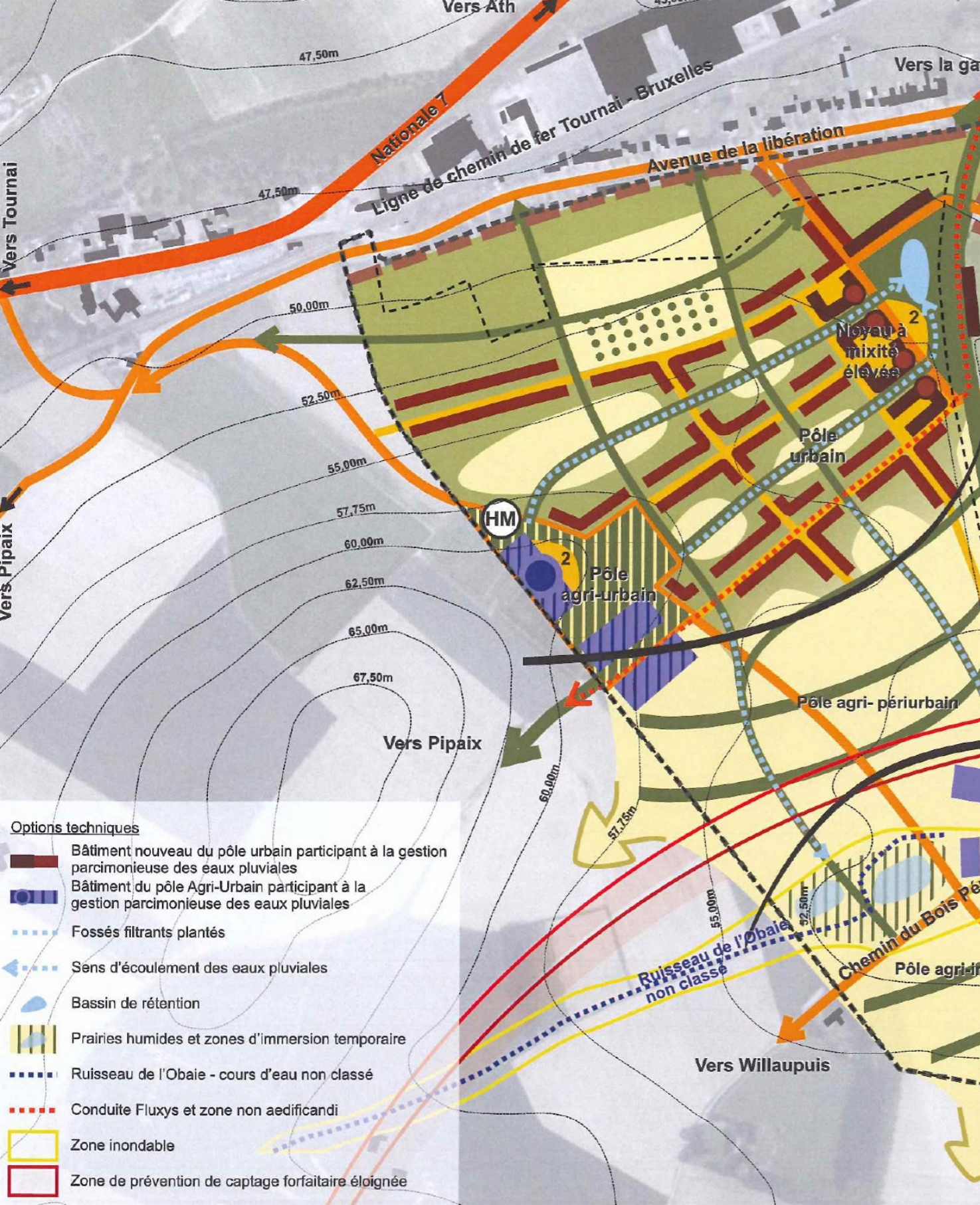


- ▶ Certains espaces situés en zone agricole au plan de secteur ont été définis comme des **espaces agricoles contribuant au maintien ou au renforcement du maillage écologique**



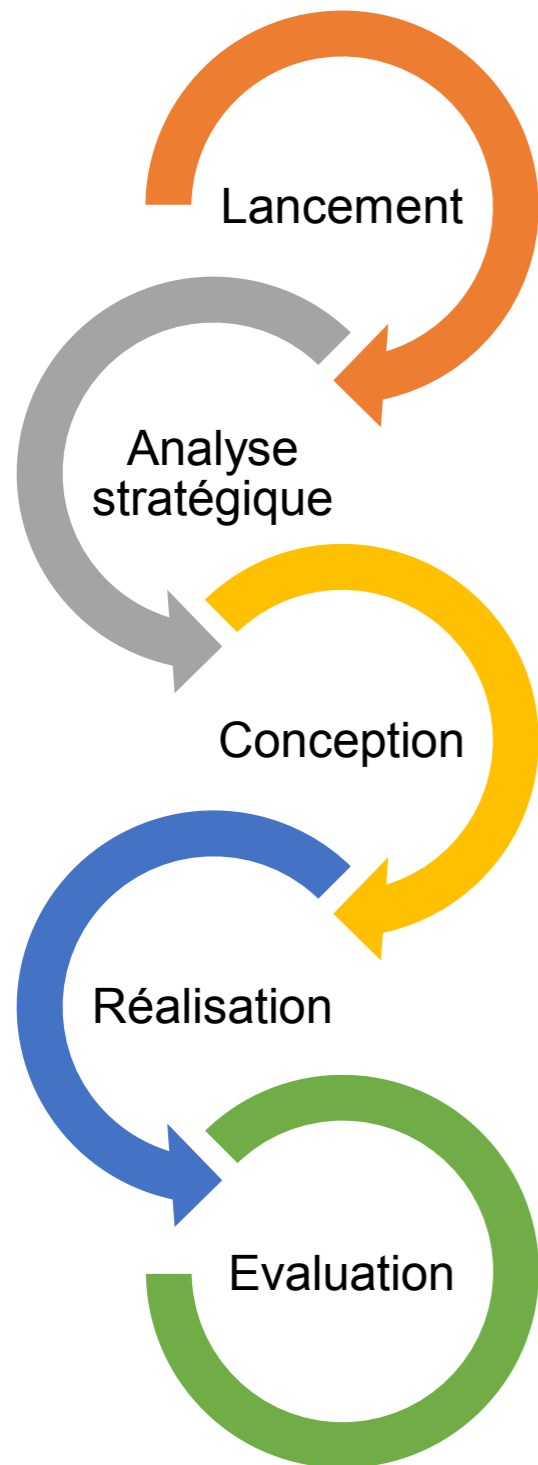
ZACC Bon Air à Leuze en Hainaut

- ▶ Développement d'un projet intégrant les aspects **biodiversité** et d'une **qualité du cadre de vie**.
- ▶ Options relatives à **différentes fonctions** de l'infrastructure verte.
- ▶ Gestion des eaux et maillage cyclopedestre.
- ▶ Zones destinées à l'agriculture : pôles agri-urbain, agri-péri-urbain et pole agri-innovation, verger conservatoire



Développer l'infrastructure verte en Wallonie

Impliquer les citoyens et les acteurs communaux



- Depuis le lancement de l'opération jusqu'à la réalisation et l'évaluation
- Parcours commentés, réseaux sociaux, outils multimedia
- Permis de végétalisation, budgets participatifs pour impliquer les citoyens dans la réalisation.
- L'infrastructure verte comme vecteur de cohésion sociale.



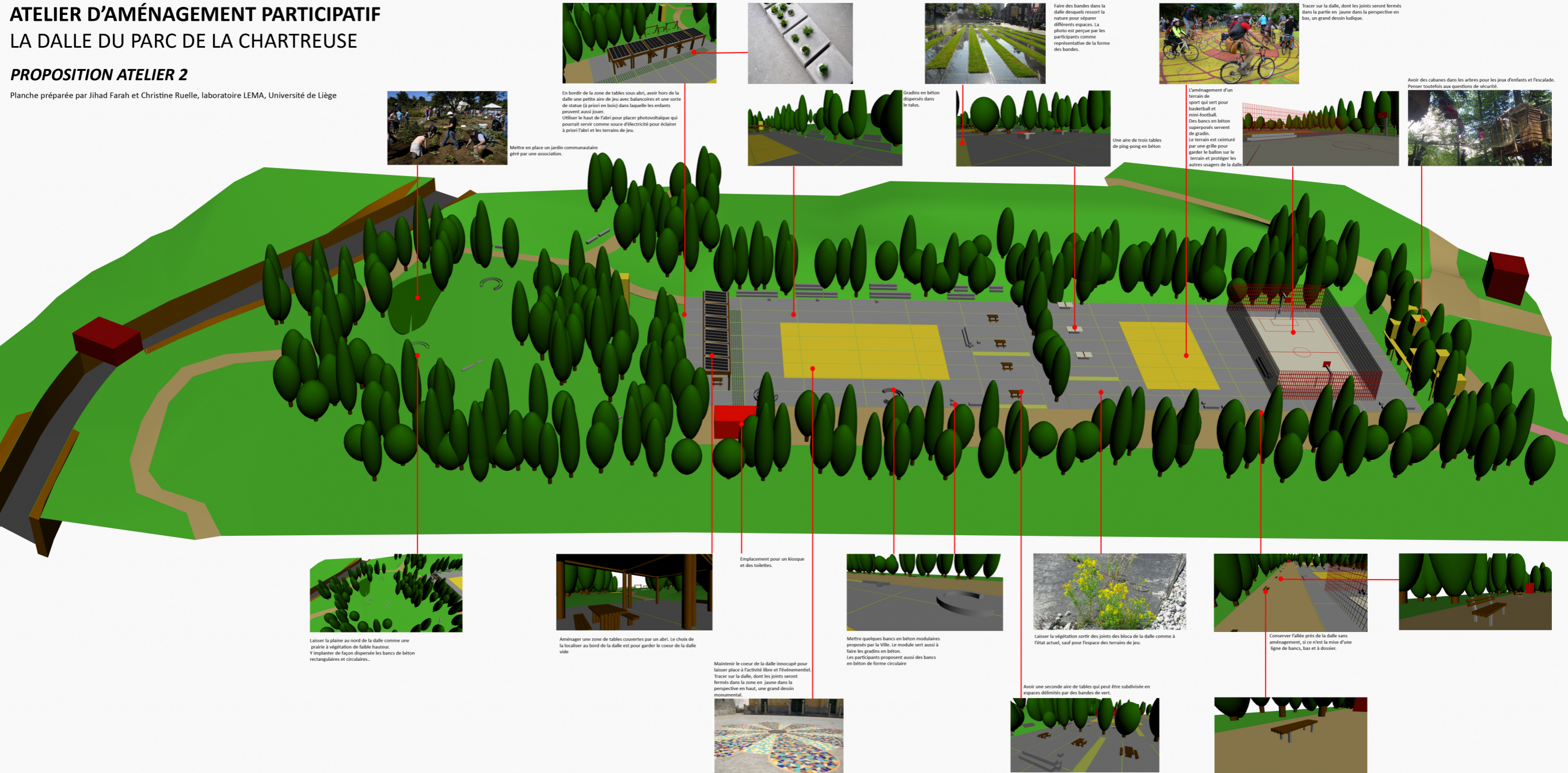
Développer l'infrastructure verte en Wallonie

Ateliers de visualisation participatifs

ATELIER D'AMÉNAGEMENT PARTICIPATIF LA DALLE DU PARC DE LA CHARTREUSE

PROPOSITION ATELIER 2

Planche préparée par Jihad Farah et Christine Ruelle, laboratoire LEMA, Université de Liège





Développer l'infrastructure verte en Wallonie

Un vademecum à destination des acteurs locaux

- ▶ L'infrastructure verte doit être intégrée dans les **documents d'urbanisme** (SDC, SOL, GCU).
- ▶ Prise en compte des services éco-systémiques pour décliner **finalités locales** et **modalités d'intervention**.
- ▶ Renforcer la **concertation** entre acteurs, tant en **interne** qu'en **externe**.
- ▶ L'infrastructure verte ne se limite pas à la **Planification** : **Portage politique + Réalisation & Mesures de gestion**.



LEMA

**Merci à tous les membres de l'équipe
et aux nombreux relecteurs du vademecum**

Journée ESPON Namur 4/12/20