

# Clôture du colloque de la Conférence Permanente du Développement Territorial 10 décembre 2019 - Mons

---

**Annabelle Boutet**

**Cheffe du bureau de la prospective et des études  
Commissariat général à l'égalité des territoires**



# La cohésion des territoires

**Un Ministère de la cohésion des territoires (2017) et des relations avec les collectivités territoriales (2018)**

**La cohésion : ce qui tient les territoires ensemble, ce qui les rend fonctionner et politiquement solidaires**

**Un Rapport sur la cohésion des territoires (2018) :**

- **Un état des lieux de la France et de ses territoires 10 ans après la crise de 2008**
- **Une lecture partagée avec les associations d'élus**
- **Le croisement de deux clefs de lecture : 5 dynamiques territoriales et 4 grands espaces**

**La création de l'Agence nationale de la cohésion des territoires (2020)**

## 5 dynamiques territoriales

**Des métropoles qui concentrent richesses et poches de pauvreté**

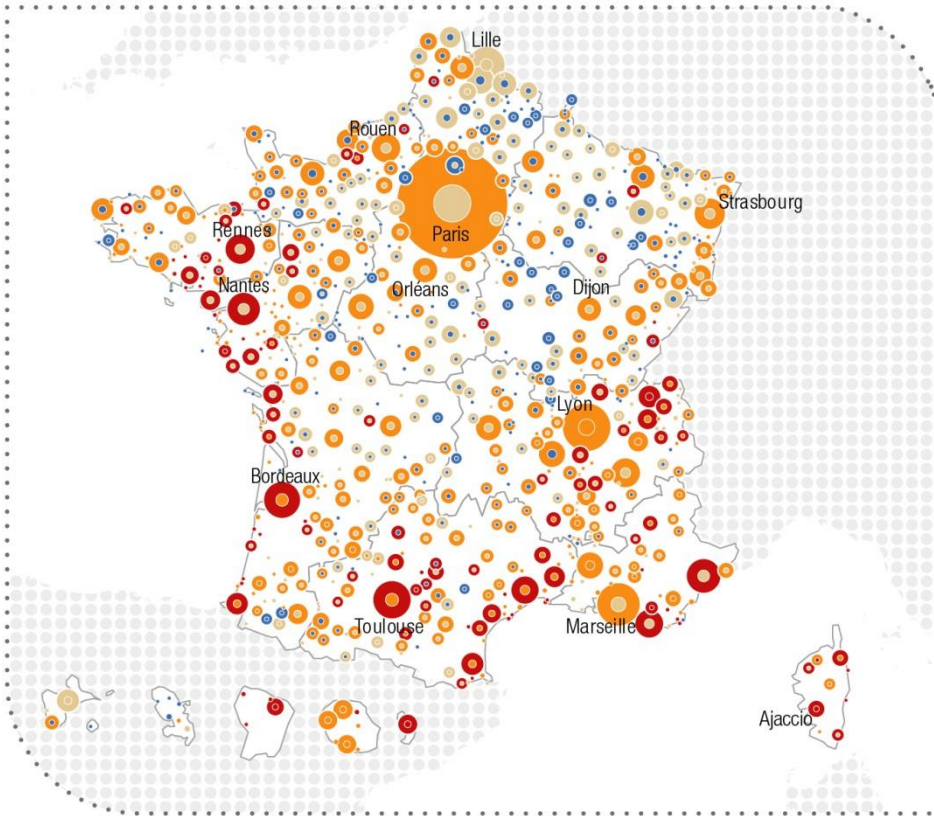
**Des couronnes périurbaines qui croissent**

**Des territoires ruraux aux trajectoires divergentes**

**Un affaiblissement de certaines villes petites et moyennes**

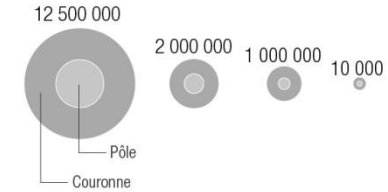
**Une fragilisation de certains territoires de tradition industrielle**

## ÉVOLUTION DE LA DENSITÉ DE POPULATION AU SEIN DES AIRES URBAINES



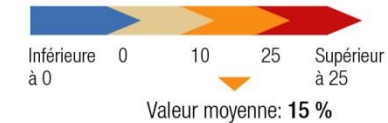
### Nombre d'habitants

en 2013, par aire urbaine

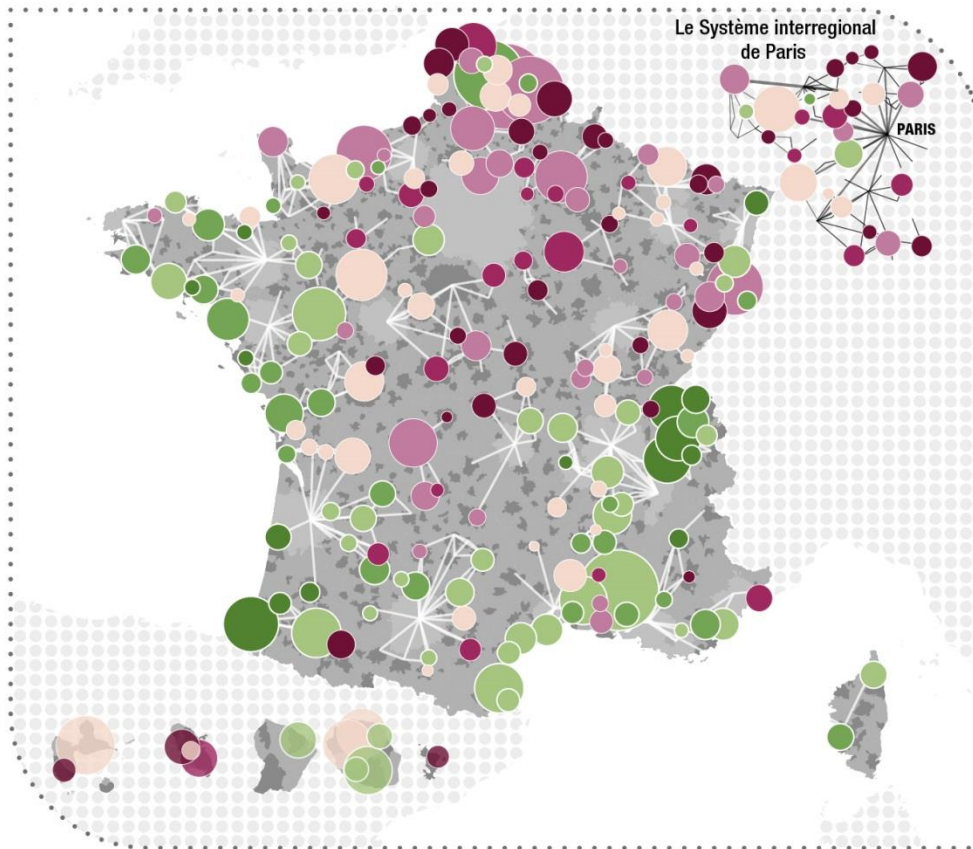


### Évolution de la densité

entre 1999 et 2013, par pôle et couronne des aires urbaines (en %)



Sources : Insee, RP 1999-2013 ; ZAU, 2010 ; IGN GéoFla 2015  
 • Réalisation : CGET, 2017



## VILLES MOYENNES ET SCORES DE FRAGILITÉS

### Cumul des scores de fragilités



Situation  
«favorable»

Score  
moyen :  
13

Situation  
«défavorable»

Les scores de fragilités sont basés sur 3 thématiques : dynamique démographique, dynamique économique et fragilité sociale.

Ex : Les 20 villes moyennes ayant le taux de croissance le plus faible ont un score de 9, les 20 suivantes un score de 8 ...

### Population

en 2014, par unité urbaine



### Aire Urbaine

- Grande
- Moyenne
- Petite

### Systemes urbains inter-régionaux



Intensité des relations entre aires urbaines selon 7 indicateurs de flux

Sources : CGET, CNRS GÉOGRAPHIE-CITÉS, IGN GEOFLA 2015

• Réalisation : CGET, 2017

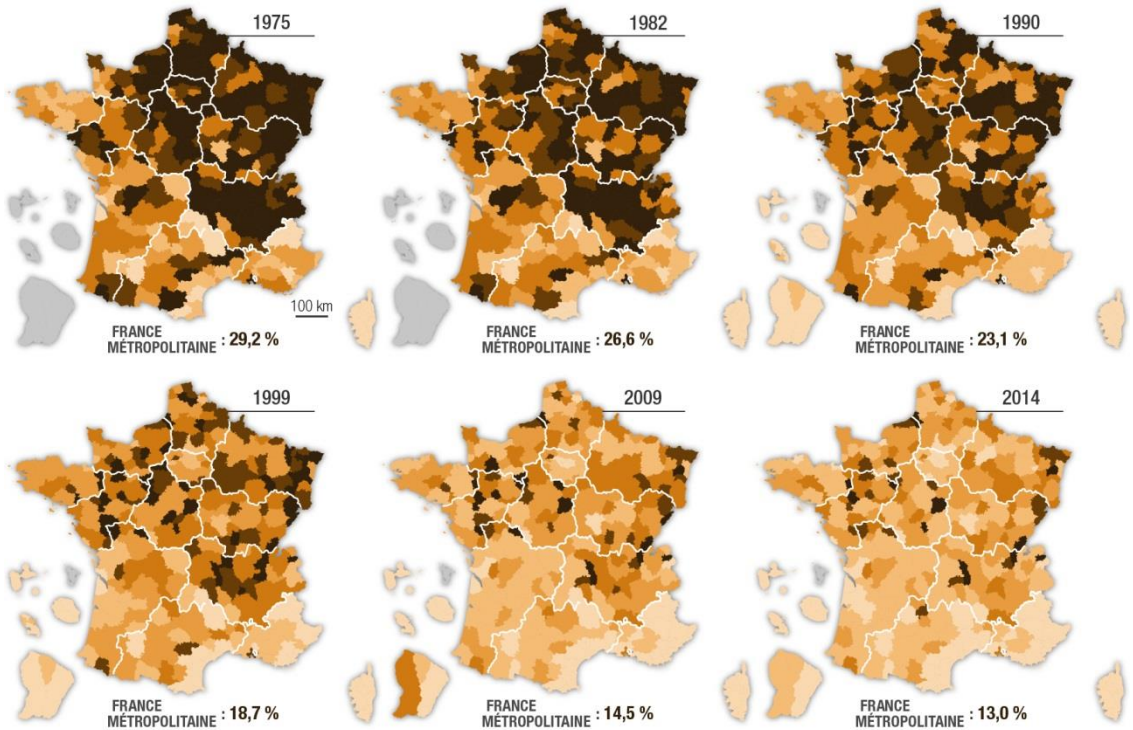


MINISTÈRE  
DE LA COHÉSION  
DES TERRITOIRES  
ET DES RELATIONS  
AVEC LES  
COLLECTIVITÉS  
TERRITORIALES

**cget**  
Commissariat  
général  
à l'égalité  
des territoires

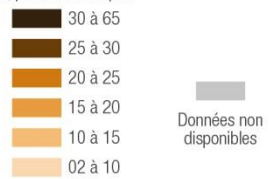


# Depuis 1975, une baisse importante de l'emploi industriel, en particulier dans le Nord-Est de la France



## Part des emplois au lieu de travail dans le secteur industriel parmi les 25-54 ans

En %, par zone d'emploi



### POUR MIEUX COMPRENDRE

Depuis le recensement de 2006, des changements ont été introduits par rapport au questionnement du recensement de 1999 sur la population active. Le nouveau recensement couvre mieux les situations mixtes ou intermédiaires, se situant aux frontières des trois grandes catégories structurant traditionnellement l'analyse du marché du travail : l'emploi, le chômage, l'inactivité ; telles que celles des étudiants exerçant un « petit boulot » ou des retraités continuant à avoir une activité professionnelle réduite. Le concept d'emploi s'est sensiblement élargi. En conséquence, afin de permettre l'utilisation sur l'ensemble des recensements en évolution, les séries sont restreintes à un champ sur lequel il y a peu de situations mixtes, celui des 25-54 ans.

## 4 grands espaces macrorégionaux

**Des fragilités économiques et sociales marquées dans l'arc nord-est**

**Un arc occidental et méridional conjuguant dynamisme démographique et de l'emploi**

**L'outre-mer cumule les vulnérabilités (chômage, faibles qualifications, faibles revenus...)**

**L'Ile-de-France : très fort dynamisme, forte concentration d'emplois mais manque d'attractivité résidentielle**

## L'EMPLOI ET SON ÉVOLUTION

### Évolution de l'emploi total entre 2002 et 2012

par zone d'emploi (en %)



France : 3,6 %

■ Données non disponibles

### Nombre d'emplois en 2012

en 2012, par zone d'emploi

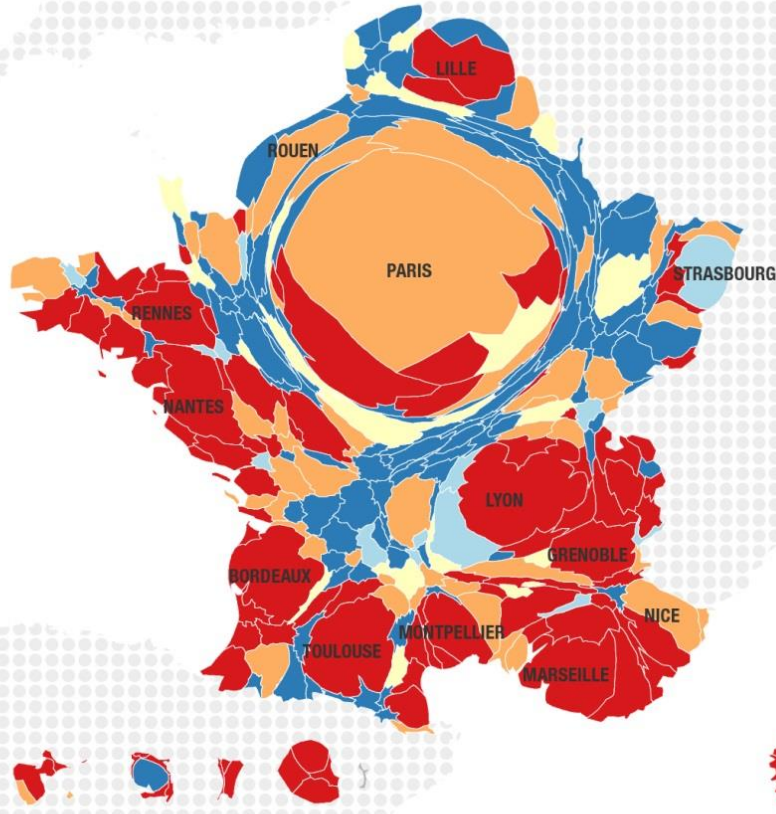
La surface des communes est proportionnelle au nombre d'emploi de la zone en 2012

**Bordeaux**  
565 000 emplois

**La Rochelle**  
100 000 emplois

Sources : INSEE estimations d'emploi localisées 2002-2012

• Réalisation : CGET, 2016



MINISTÈRE  
DE LA COHÉSION  
DES TERRITOIRES  
ET DES RELATIONS  
AVEC LES  
COLLECTIVITÉS  
TERRITORIALES

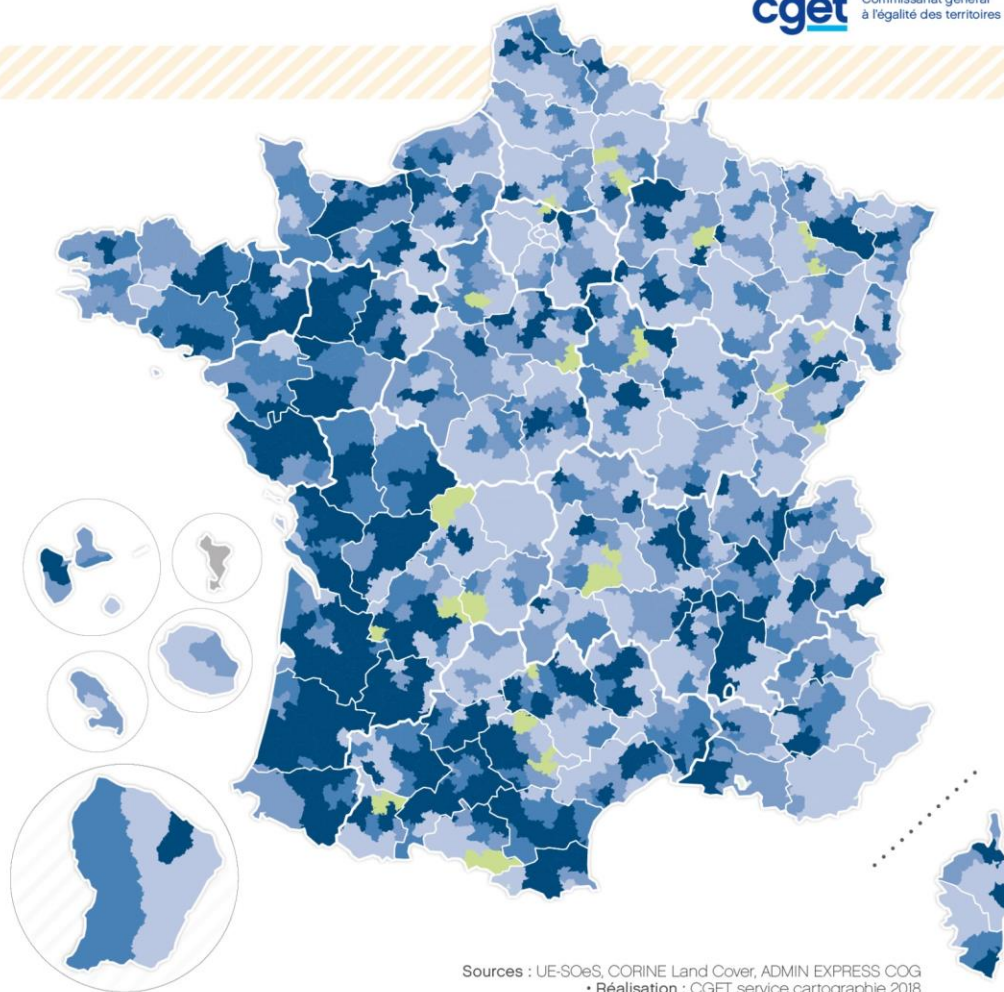
**cget**  
Commissariat  
général  
à l'égalité  
des territoires



## ARTIFICIALISATION DU SOL

Taux annuel moyen d'artificialisation  
entre 2006 et 2012, par EPCI, en %

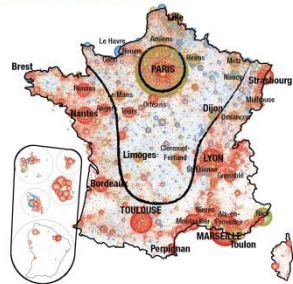
- 0,75% et plus
- 0,50% - 0,75%
- 0,25% - 0,50%
- 0% - 0,25%
- moins de 0%
- données non disponibles



TENDANCES STRUCTURANTES : DYNAMIQUES MACRO-REGIONALES DIVERGENTES

4 GRANDS ESPACES FRANÇAIS

DYNAMIQUES DÉMOGRAPHIQUES



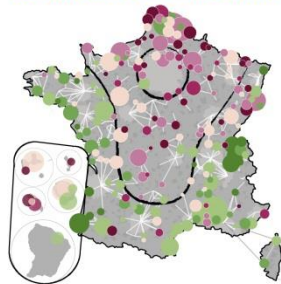
Population municipale des communes en 2014 en nombre d'habitants



Evolution annuelle moyenne de la population communale entre 1990 et 2014, en %



VILLES MOYENNES ET SCORES DE FRAGILITES



Cumul des scores de fragilité



Situation «favorable» Situation «defavorable»  
Les scores de fragilités sont basés sur 3 paramètres : dynamique démographique, dynamique économique et fragilité sociale.

Population en 2014, par unité urbaine



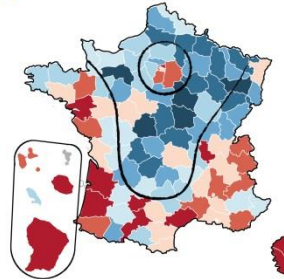
Aire Urbaine Moyenne



Systèmes urbains inter-régionaux



EMPLOI

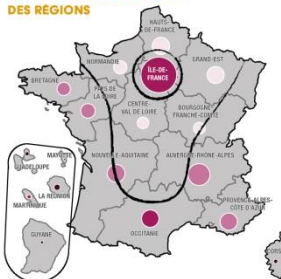


Taux de croissance annuel moyen de l'emploi en %, par département, de 2009 à 2014



Données non disponibles

CROISSANCE ÉCONOMIQUE DES RÉGIONS



Taux de croissance annuel moyen du PIB régional En %, par région, de 2000 à 2014



PIB régional en volume



Sources : INSEE RP ADJAN EXPRESS COG COMMUNES 2016 INSEE, 2000-2014  
INSEE, 2010 - ESTIMATIONS EMPLOI, CGET, CHRS GÉOGRAPHIE-CITÉS  
Réalisation : CGET service cartographie 2016

# Les leviers d'action

**Six facteurs de cohésion : solidarité ; qualité de vie ; coopération entre les territoires ; capital social ; mise en capacité ; transition socio-environnementale**

**Des programmes : Action cœur de ville, Territoires d'industrie, Petites villes de demain...**

**Une ingénierie stratégique : les Fabriques Prospectives**

**Une ingénierie opérationnelle : conventions avec l'Anah, l'Anru, l'Ademe, la Caisse des dépôts et le Cerema**





Habitat, commerces, emplois, transports, patrimoine, offre éducative, culturelle et sportive, services...  
**Le cœur de ville** est une polarité essentielle pour son bassin de vie. Avec « Action Cœur de Ville », intervenir dans les centres-villes, c'est aussi œuvrer pour les territoires en périphérie.

## AGIR SUR LES CENTRES-VILLES AU SERVICE DES TERRITOIRES

Le plan « Action Cœur de Ville » est un grand plan d'investissement public sur cinq ans (2018-2022) à destination des **222 villes intermédiaires** qui structurent le territoire national. Il cible plus spécifiquement leurs **centres-villes**, qui rayonnent sur de larges bassins de vie.

À des degrés divers, ces territoires sont confrontés à la dévitalisation de leurs centres, à la mesure du déclin démographique, de la dégradation de l'offre d'habitat et de la fuite des activités commerciales en périphérie notamment.

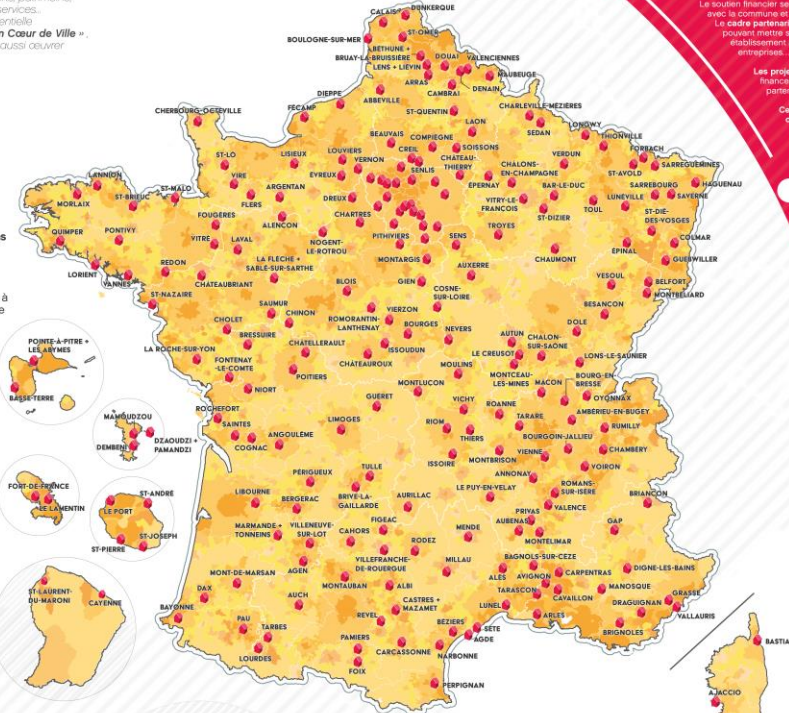
« Action Cœur de Ville » apporte une **réponse globale et transversale**, à partir d'un projet porté par la collectivité, qui doit se construire autour de cinq axes.

## LES VILLES MOYENNES EN CHIFFRES

Des villes structurantes pour leur territoire...



... mais qui présentent des difficultés



## UN PLAN « SUR-MESURE » DÉCONCENTRE ET DÉCENTRALISE

Le soutien financier se formalise par la conclusion d'une convention-cadre partenariale avec la commune et son intercommunalité.  
 Le cadre partenarial permet d'inclure à cette convention tout acteur public ou privé pouvant mettre ses moyens au service du cœur de ville : établissement public foncier, agence d'urbanisme, bailleur social, associations, entreprises.

Les projets sont conçus par les collectivités, qui sollicitent les financements auprès des services déconcentrés de l'Etat et des partenaires, réunis dans un comité de projet présidé par le maire.  
 Cette méthode « sur-mesure » permet d'accompagner les collectivités à leur rythme, de mettre en œuvre les actions déjà mûries, dans la continuité de la convention et de réaliser en même temps toutes les études nécessaires au projet de revitalisation du centre-ville.

## LES 5 AXES

- 1 De la réhabilitation à la reconstruction : vers une offre attractive de l'habitat en centre-ville
- 2 Favoriser un développement économique et commercial équilibré
- 3 Développer l'accessibilité, la mobilité et les connexions
- 4 Mettre en valeur les formes urbaines, l'espace public et le patrimoine
- 5 Fournir faciles aux équipements, services publics, à l'offre culturelle et de loisirs

## UN PLAN PARTENARIAL 5 MILLIARDS D'EUROS SUR 5 ANS

- L'ÉTAT** soutient les collectivités, notamment par le biais de la Dotation de Soutien à l'Investissement Local, du Fonds d'investissement et de Soutien à l'Artisanat et au Commerce, et de la Dotation d'Équipement aux Territoires Ruraux
- LA CAISSE DES DEPÔTS ET CONSIGNATIONS** apporte 1 milliard d'euros de fonds propres (sociaux à l'origine), aux dépenses d'innovation et de développement de la « smart city », aux investissements des opérateurs privés et 700 millions d'euros de prêts « cœur de ville »
- L'AGENCE NATIONALE DE L'HABITAT** engage 12 milliards d'euros en faveur de la réhabilitation des logements dégradés en centre-ville. L'ANAH apporte par ailleurs 25 millions d'euros aux cofinancements des directeurs de projet « Action Cœur de Ville » recrutés par les collectivités
- ACTION LOGEMENT** investit 1,5 milliard d'euros pour faciliter la réhabilitation d'immeubles en centre-ville par des opérateurs du logement social ou des investisseurs privés

## 222 territoires bénéficiaires

• TERRITOIRE RETENU DANS LE PLAN « ACTION CŒUR DE VILLE »

Pour en savoir +

[coeurdeville.gov.fr](http://coeurdeville.gov.fr) @Min\_territoires

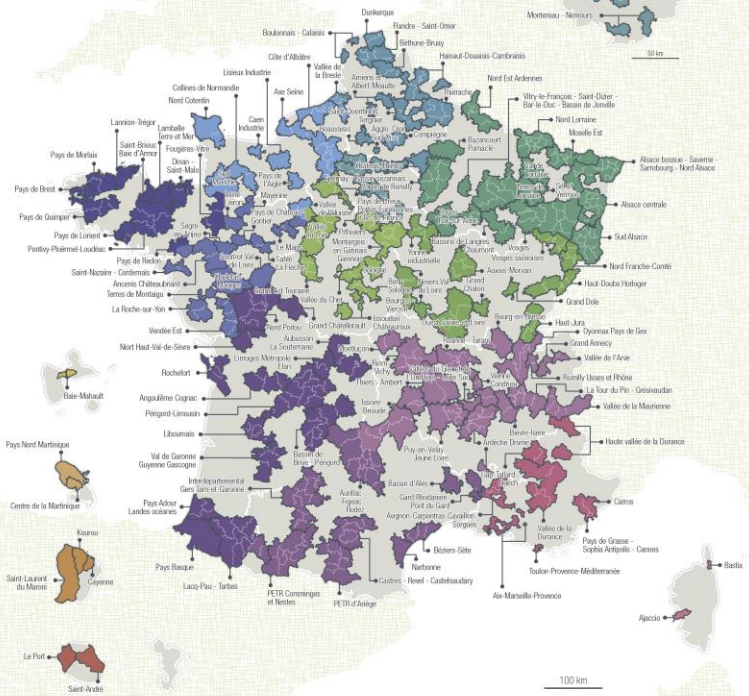


Sources : CGET, « En Détail » Regards croisés sur les villes moyennes, mars 2018  
 Réalisation : CGET, service cartographie 2018

# 146 TERRITOIRES D'INDUSTRIE



## FOCUS SUR L'ÎLE-DE-FRANCE



Données au 12 novembre 2019



# FABRIQUES PROSPECTIVES 2018-2019

