



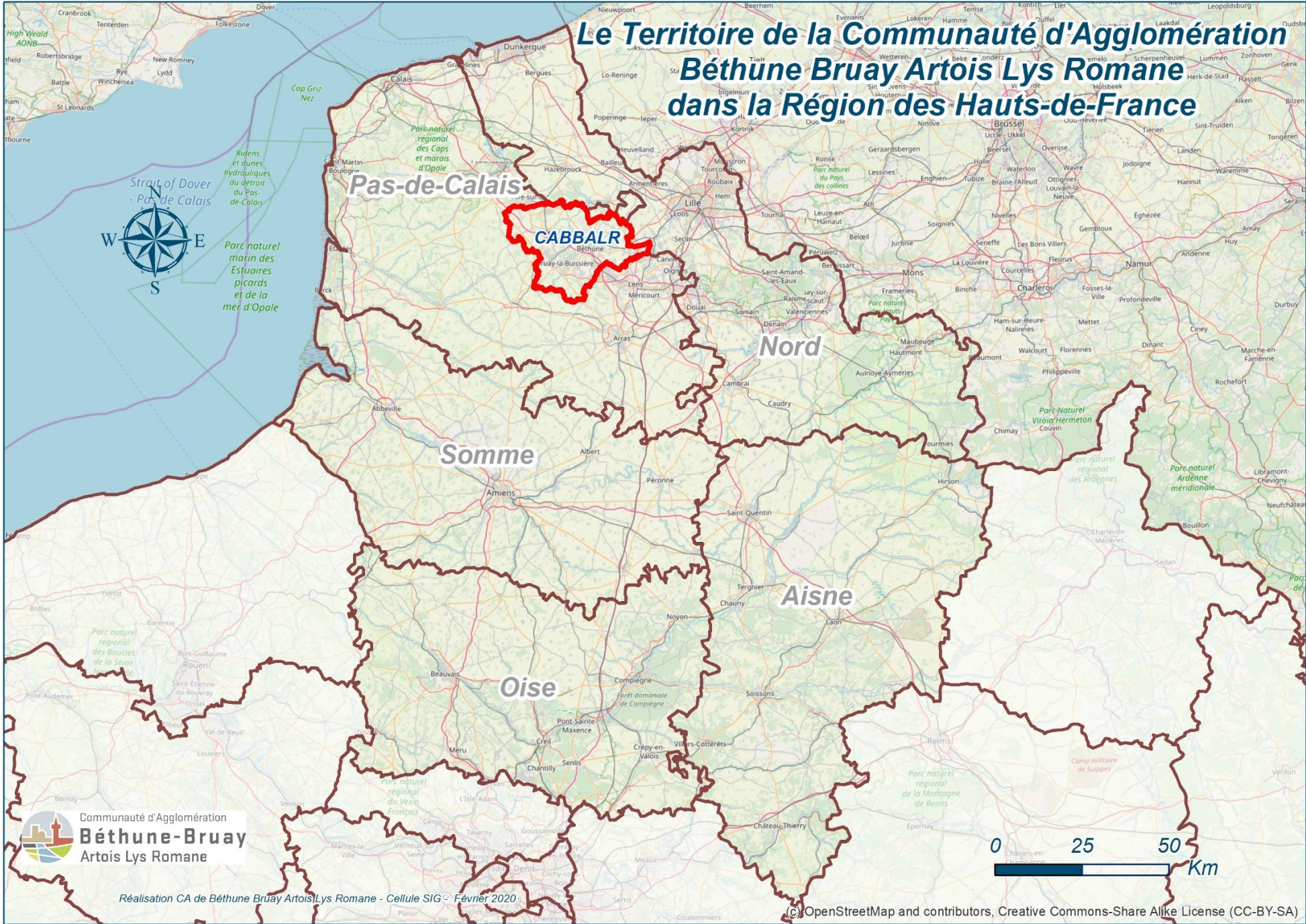
Communauté d'agglomération de Béthune Bruay Artois Lys Romane

Développement d'une agglomération de villes
petites et moyennes face aux défis des
transitions



Communauté d'Agglomération
Béthune-Bruay
Artois Lys Romane

Le Territoire de la Communauté d'Agglomération Béthune Bruay Artois Lys Romane dans la Région des Hauts-de-France



Communauté d'Agglomération
Béthune-Bruay
Artois Lys Romane

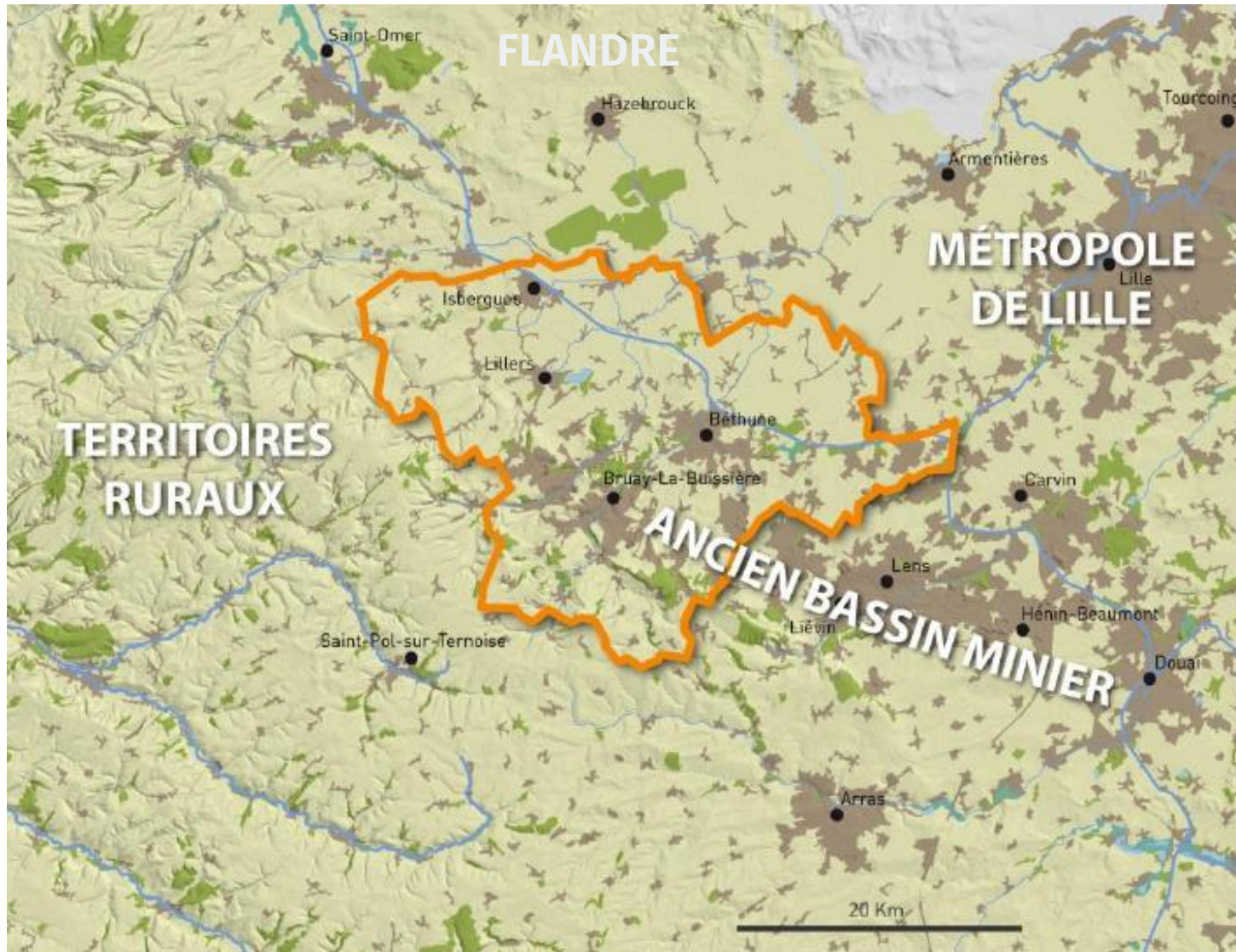
Réalisation CA de Béthune Bruay Artois Lys Romane - Cellule SIG - Février 2020

© OpenStreetMap and contributors, Creative Commons-Share Alike License (CC-BY-SA)



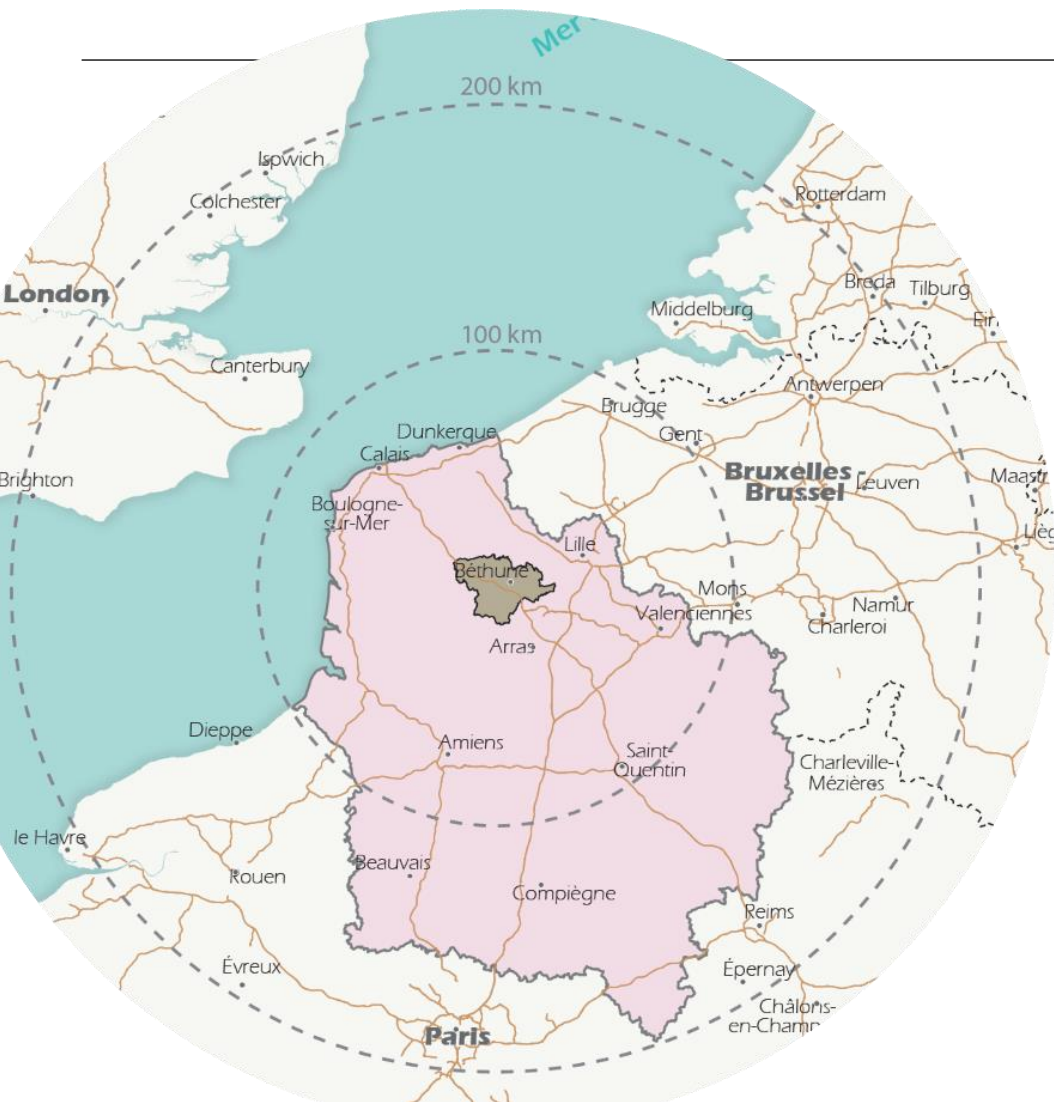
Communauté d'Agglomération
Béthune-Bruay
Artois Lys Romane

Le territoire dans son contexte géographique local



Un territoire à l'interface des espaces ruraux de l'Artois, de l'ancien bassin minier et de la métropole européenne de Lille

Un territoire multidimensionnel - des articulations territoriales en mutation



280 000 habitants

100 communes

Une superficie de **434 km²**

649 habitants/km²

1h25 de Paris en TGV

36,7 % de la population à
moins de 30 ans

2h de Bruxelles

Solde démographique naturel positif

3h30 de Londres

Chronologie

- Annonce de la fermeture du site 16 septembre 2021
- Signature du PSE : janvier 2021
- Reprise du site de 32 ha par l'aménageur SIG
- Fermeture effective du site le 2 mai 2021
- Signature de la convention de revitalisation
- Transformation en parc industriel
- Annonce de l'implantation de Mobivia Black-Star 2 juillet 2021



Sur les 827 salariés Bridgestone, en juin 2021 :

793 salariés avaient été rencontrés

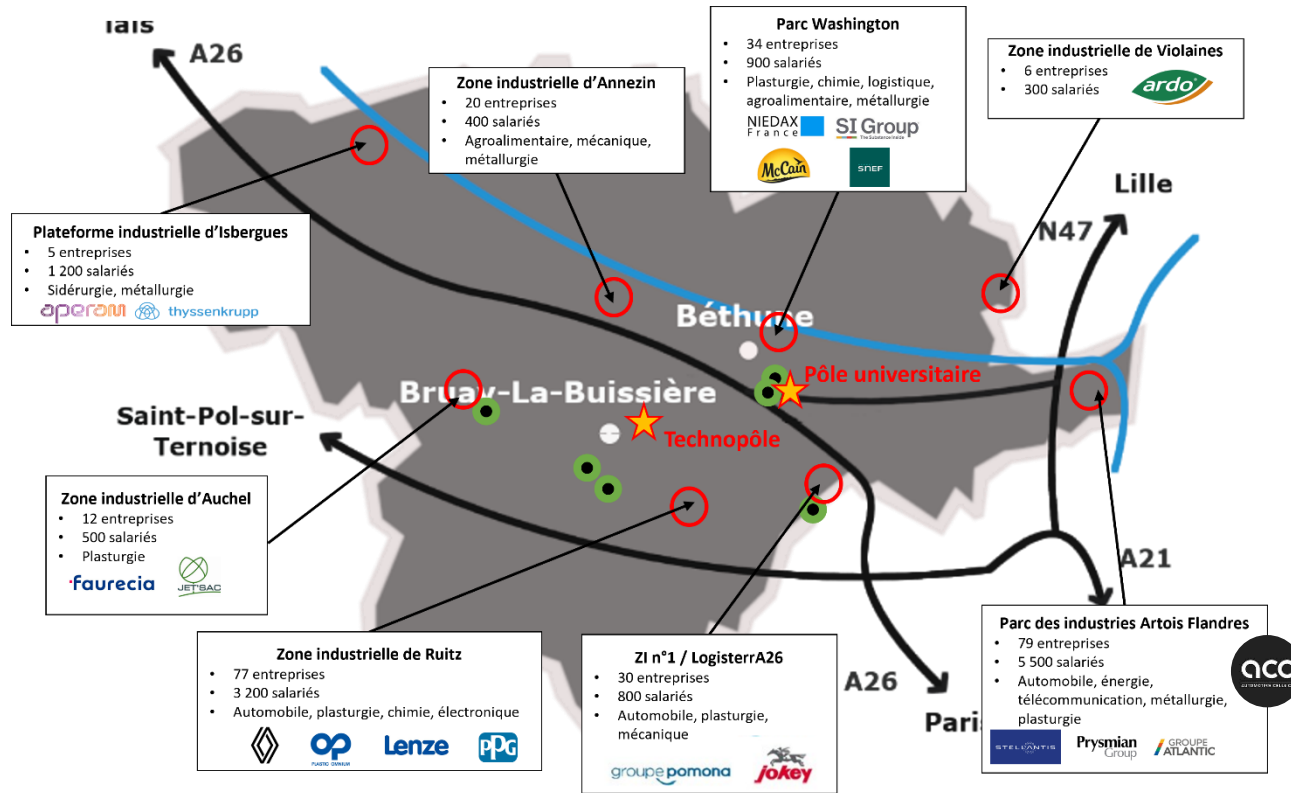
299 solutions identifiées (embauche, formation, projet de création d'entreprise, départ en retraite) **soit 36% des effectifs**

48 salariés sont en cours d'accompagnement en congé de reclassement

51 salariés en cours d'accompagnement

Au total 509 salariés sont donc en cours d'accompagnement

Cartographie économique



Portrait type d'un site industriel sur Béthune-Bruay

Groupe international implanté au travers d'un site de production de +/- 150 salariés en constant développement

PME indépendante de +/- 25 salariés, flexible et réactive autour d'un process et d'un technicité reconnue dans son domaine d'expertise

Robustesse des sites industriels

43 %
Pépites et Relais de croissance

42 %
Valeurs sûres et Mastodontes

15 %
Fragiles

(Audit EY – novembre 2020)

- ✓ 165 sites industriels
- ✓ 8 zones industrielles ○
- ✓ 6 lycées d'enseignement technique ●
- ✓ 2 pôles technologiques à vocation industrielle ★
 - L'IUT de Béthune
 - La faculté des sciences appliquées
 - 2 centres de transferts technologiques
 - 4 laboratoires universitaires

Un tissu industriel dense à haut potentiel

8 zones
industrielles

Plus de 12 000 emplois
directs en industrie

6 laboratoires et centres techniques à
vocation industrielle

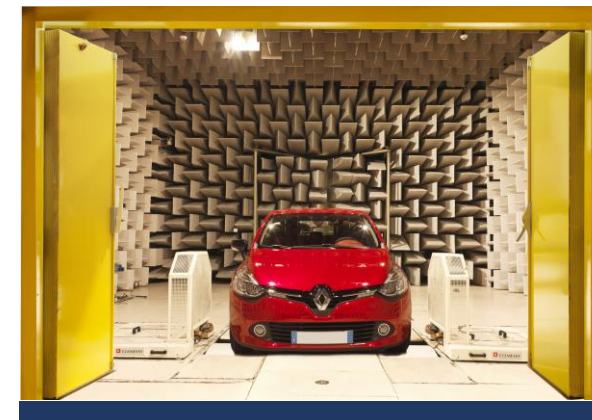
165 sites
industriels

Un réseau de PME expertes dans
leurs domaines

Plus de 4 000 étudiants en
formation post-bac

Une centaine d'entreprises
de service à l'industrie

Des Grands comptes industriels



LE CRITT M2A



LE LABORATOIRE DE GENIE ELECTRIQUE



RENAULT

aperam

CRODA

ACC
AUTOMOTIVE CELLS CO

thyssenkrupp

Lenze



PLASTIC OMNIUM



PRYSMIAN
CABLES & SYSTEMS

VitasheetGroup

SI Group

faurecia

FLEX|N|GATE

STELLANTIS



Communauté d'Agglomération
Béthune-Bruay
Artois Lys Romane

Une dynamique relancée

91 projets industriels identifiés



78

Projets industriels endogènes

200 M€

D'investissements presentis pour les projets endogènes

530

Emplois créés presentis

13

Projets industriels exogènes ou créateurs d'activités nouvelles

145 M€

D'investissements pour les 5 projets ayant déclaré un montant

Jusqu'à 1 300

Emplois créés presentis

ACC
AUTOMOTIVE CELLS CO

3Mds€

D'investissements presentis sur le territoire
Jusqu'à 2 000

Emplois créés presentis

Des dynamiques mobilisatrices



Cluster Territoire Intelligent

Développement du secteur de la mobilité électrique

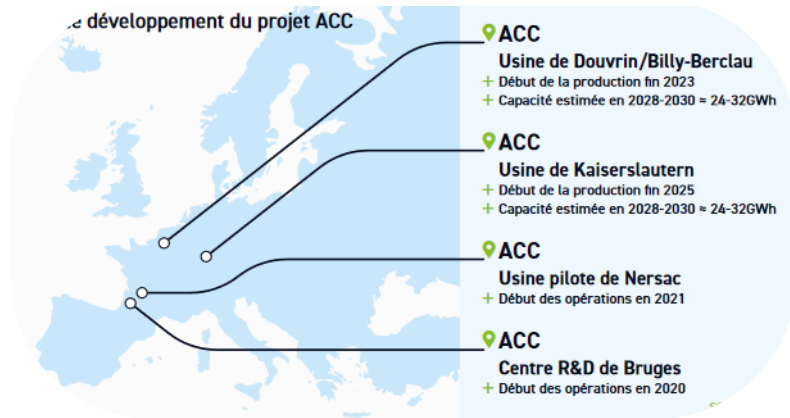


ÉLECTRICITÉ INDUSTRIELLE
INDUSTRIAL ELECTRICITY



La Gigafactory ACC

- Projet « Airbus Européen de la batterie »
- Mise en service en 2023 : 1^{ère} Gigafactory opérationnelle en Europe
- 4 phases de développement successives visant à atteindre une production de 24 GWh à horizon 2030
- 1 500 à 2 000 emplois pressentis



Une université nouvelle qui s'affirme

- Une Faculté des Sciences Appliquées (FSA) et un Institut Universitaire et Technologique (IUT)
- 4 laboratoires de recherche dont un spécialisé en Génie électrique
- 2 250 étudiants et 170 enseignants
- Différentes formations proposées autour de l'électricité
 - 1 Master Electronique, énergie, électrique et automatisme
 - 1 Licence générale en Sciences pour l'ingénieur spécialité génie électrique
 - 1 Licences pro Maintenance des systèmes industriels, de production d'énergie
 - 1 Licences pro Maintenance industrielle en génie électrique
 - 1 BUT en Génie électrique



Un secteur agricole clé en mutation – l'enjeu alimentaire



UNE PRÉSENCE MARQUÉE DE L'AGRICULTURE DANS UN CONTEXTE D'INTERFACE RURAL-URBAIN

Les chiffres clés de l'agriculture :



SOURCE : RGA 2010.

- Nette orientation vers les grandes cultures et les systèmes mixtes
- Une agriculture diversifiée
- Forte présence de la polyculture-élevage
- Présence significative de cultures légumières dans certains secteurs

Une orientation **agro-alimentaire** marquée : McCain, Tereos, Pruvost-Leroy, Ardo...

La mobilité

A26 (3 sorties)

Rail (Gare TGV)

Ligne –Dunkerque - Arras — Paris

Ligne Béthune-St-Pol/Ternoise-Etaples

Ligne Béthune-Lille

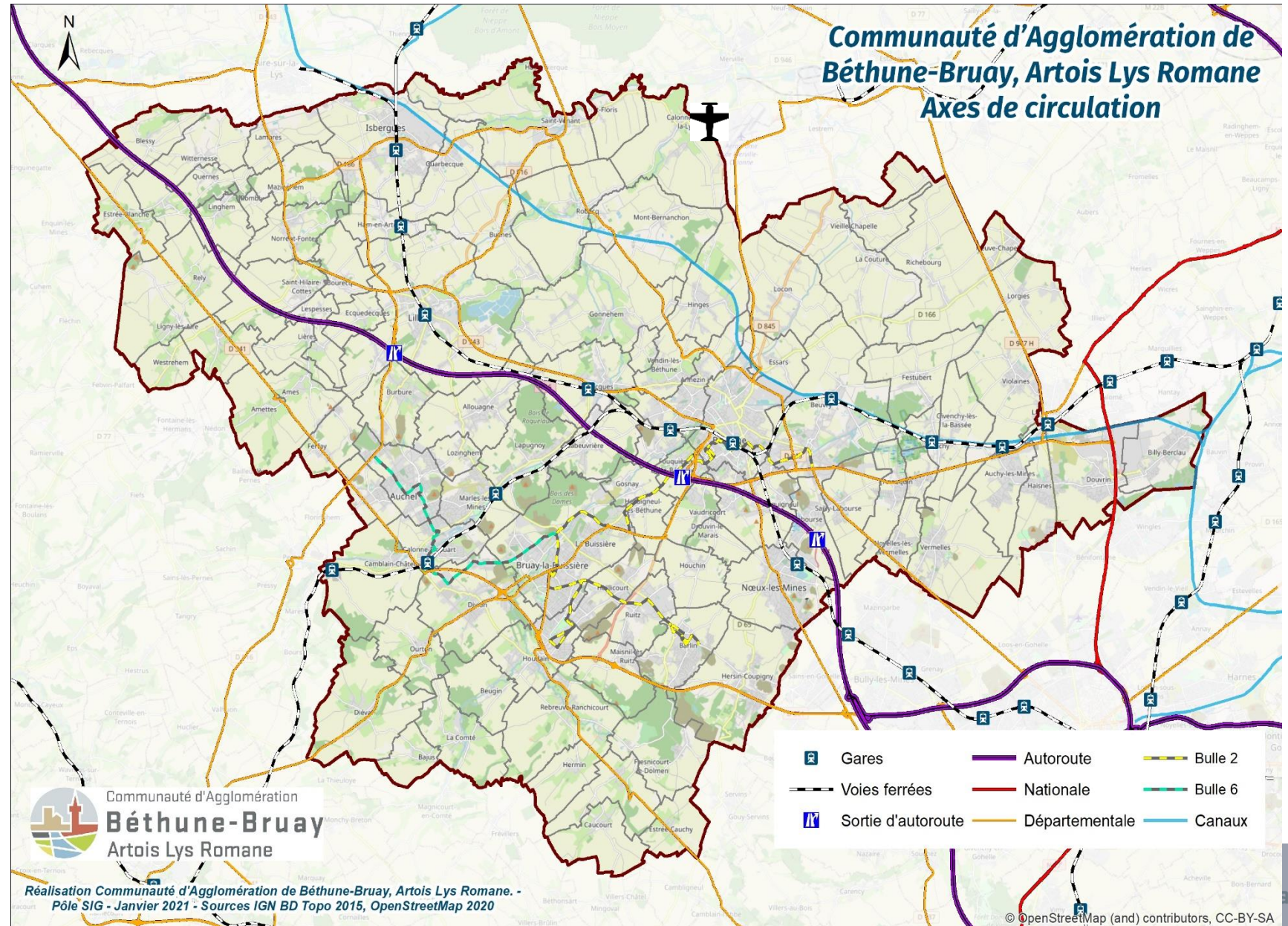
Voies d'eau (réseau Seine Nord)

Canal d'Aire à La Bassée

Canal Haute-Deûle

Canal de la Lys

BHNS (dont bus à hydrogène)



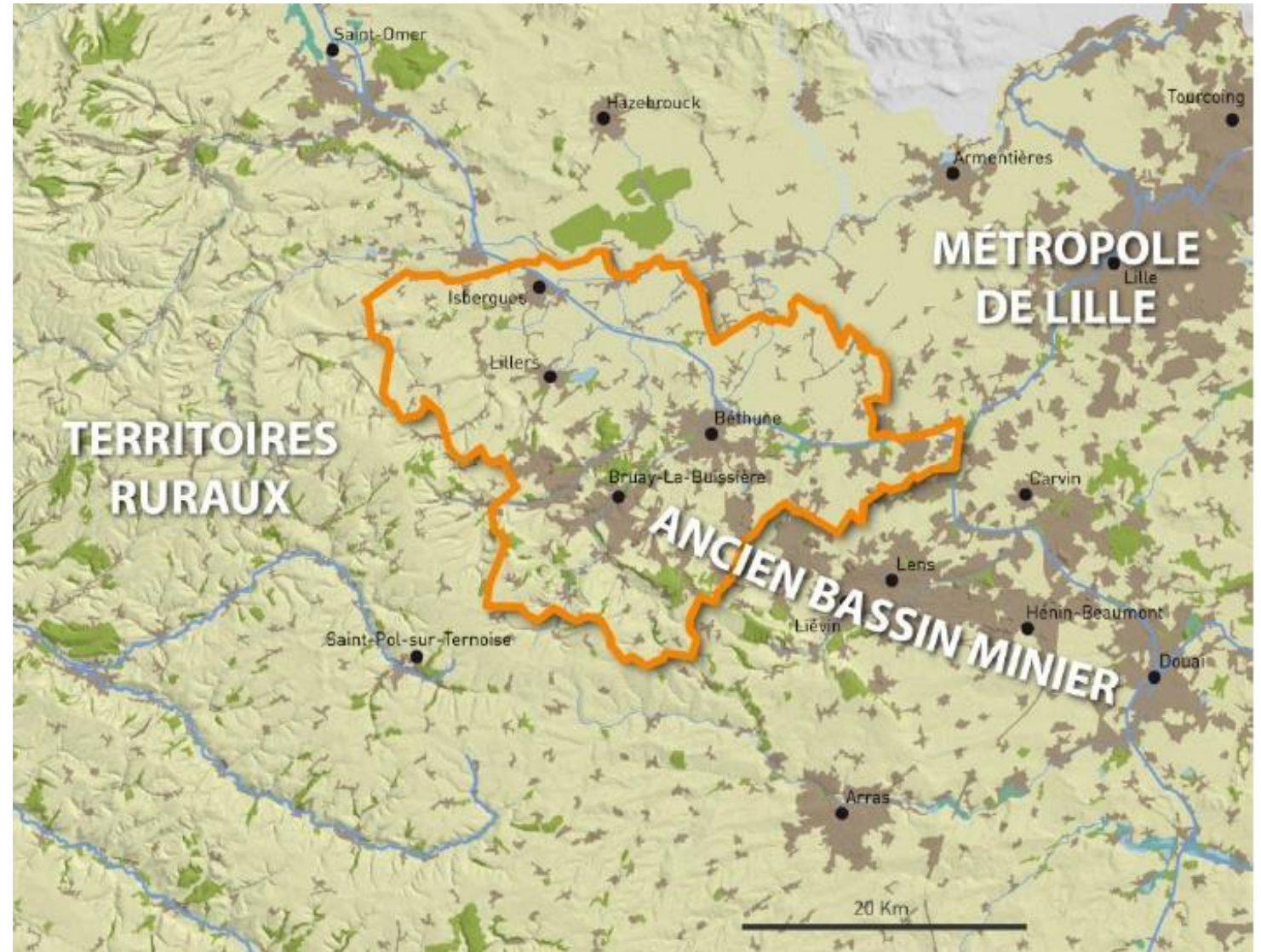
L'énergie, l'eau, les déchets, le foncier : des défis et des ressources à optimiser

Un réseau de chaleur alimenté par le CVE et le Gaz de mine

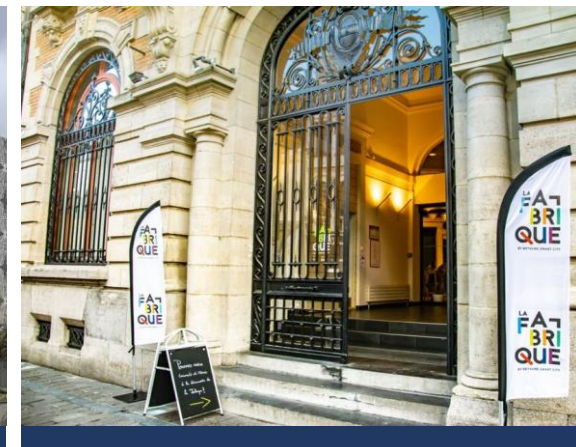
Vers une généralisation de la dynamique d'économie circulaire

La ressource en eau : défi climatique et ressource rare

L'arbitrage de l'utilisation du sol



Attractivité résidentielle et touristique



Attractivité résidentielle et touristique

