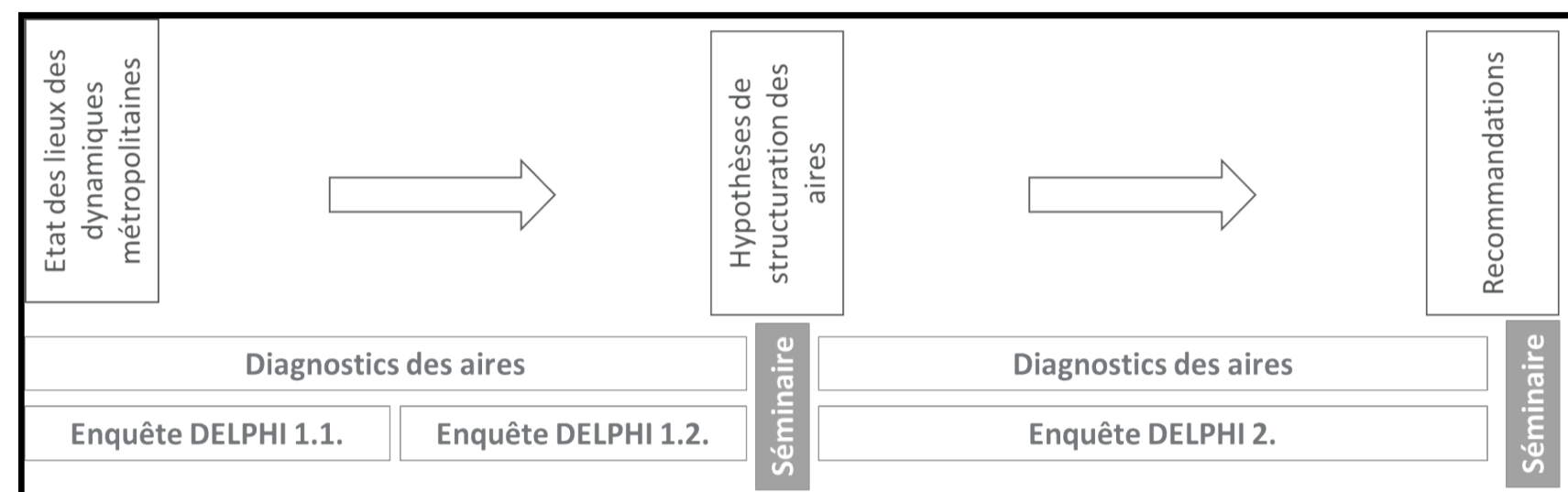


## OBJECTIFS

La recherche a visé à identifier les actions permettant de capter les effets d'entraînement présents dans les **aires métropolitaines transfrontalières wallonnes** et établir des recommandations en vue du futur Schéma de Développement du Territoire.

## MÉTHODOLOGIE

### Analyses qualitatives



- Enquête DELPHI auprès des acteurs wallons de la coopération transfrontalière.
- Séminaires des experts.

### Analyses quantitatives

- Recueil de données pertinentes et comparables (Amadeus, Corine Land Cover, Eurostat...).
- Calculs et cartographie des dynamiques territoriales (population et démographie, PIB, occupation du sol, densités d'activités métropolitaines).
- Approche différenciée de la question de l'aire métropolitaine bruxelloise (périmètre et dynamiques territoriales).

## RÉSULTATS

### 1. Résultats qualitatifs

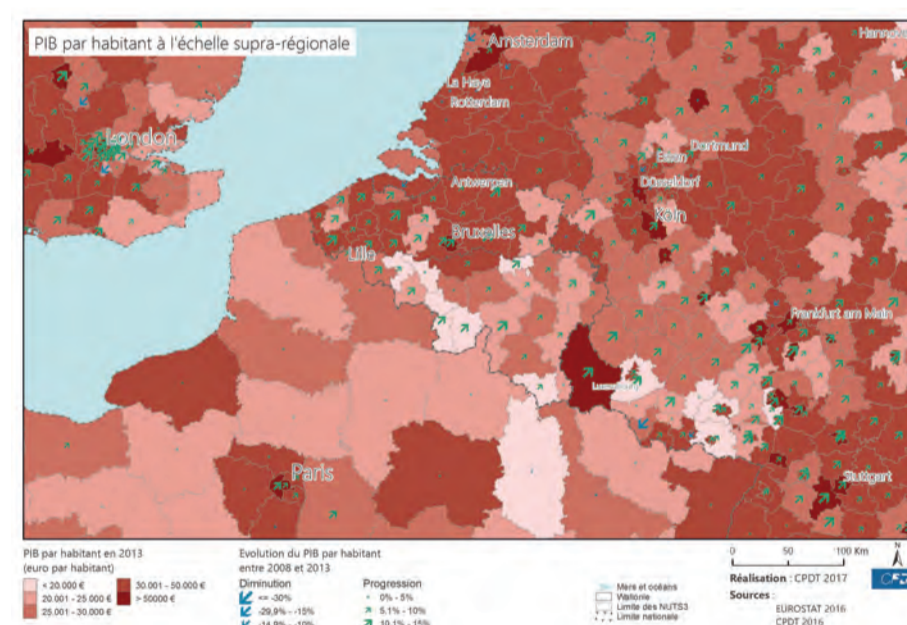
	Maastricht / Liège / Aix-la-Chapelle	Lille	Luxembourg
<b>Moteurs</b>	Logistique mobilité	Logistique - pôles d'emploi extérieurs	Logistique - pôles d'emploi extérieurs
<b>Potentiels de mutualisation</b>	Logistique - recherche	Recherche - énergie	Santé - tourisme
<b>Obstacles</b>	Langues / divergences culturelles	Administration trop complexe et éloignement des centres de décisions / concurrence dans le secteur commercial	Manque d'intérêt des autorités politiques / Concurrence emplois
<b>Facteurs à rencontrer</b>	Connaissance de l'autre	Type de relations	Echelle d'action pertinente
<b>Structure spatiale</b>	Polycentrique	Conurbation Lille - Roubaix - Mouscron / Polycentrisme Lille / Courtrai / Tournai	Monocentrique avec pôles secondaires

Synthèse du positionnement des aires métropolitaines transfrontalières wallonnes

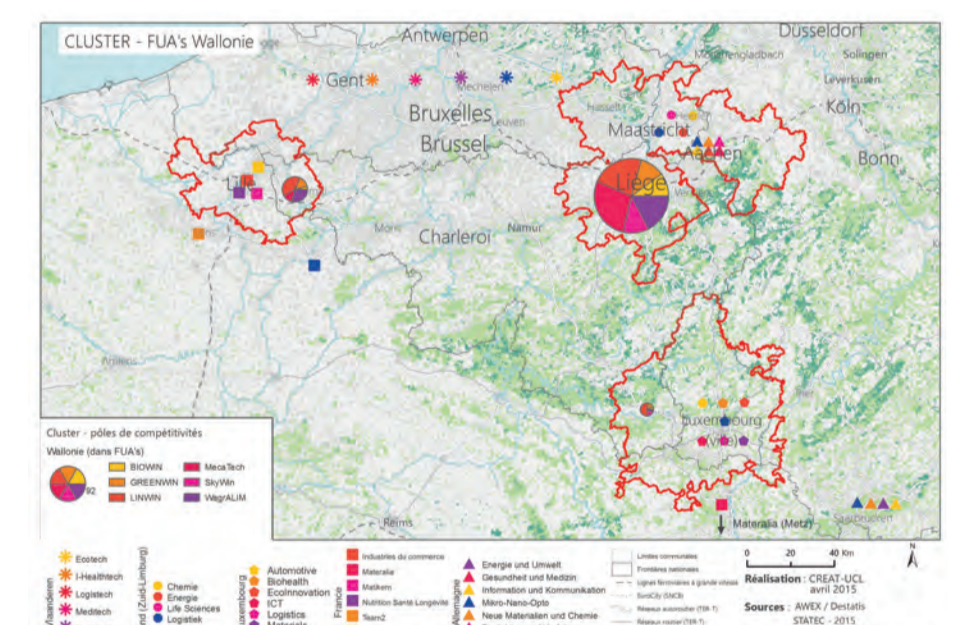
### 2. Résultats quantitatifs

Aire transfrontalière	Région	Superficie artificialisée 2000	Superficie artificialisée 2006	Progression 2000-2006	Taux d'artificialisation	Consommation annuelle (ha/an)
EUROMETROPOLE	Région flamande	10185	10266	1%	32%	13,5
	France	33535	34922	4%	25%	231,2
EUROMETROPOLE	Région wallonne	11149	11255	1%	20%	17,7
	Allemagne	701	785	12%	2%	14,0
LUX	France	5555	6802	4%	8%	41,2
LUX	Luxembourg	22543	24070	7%	9%	254,5
LUX	Région wallonne	6087	6280	3%	6%	32,3
MAHHL	Région flamande	37694	37965	1%	30%	45,1
MAHHL	Allemagne	27355	27957	2%	19%	100,3
MAHHL	Neerlandais	19321	20693	7%	27%	228,6
MAHHL	Région wallonne	52612	52856	0,5%	24%	40,6

Evolution de l'occupation du sol



PIB par habitant

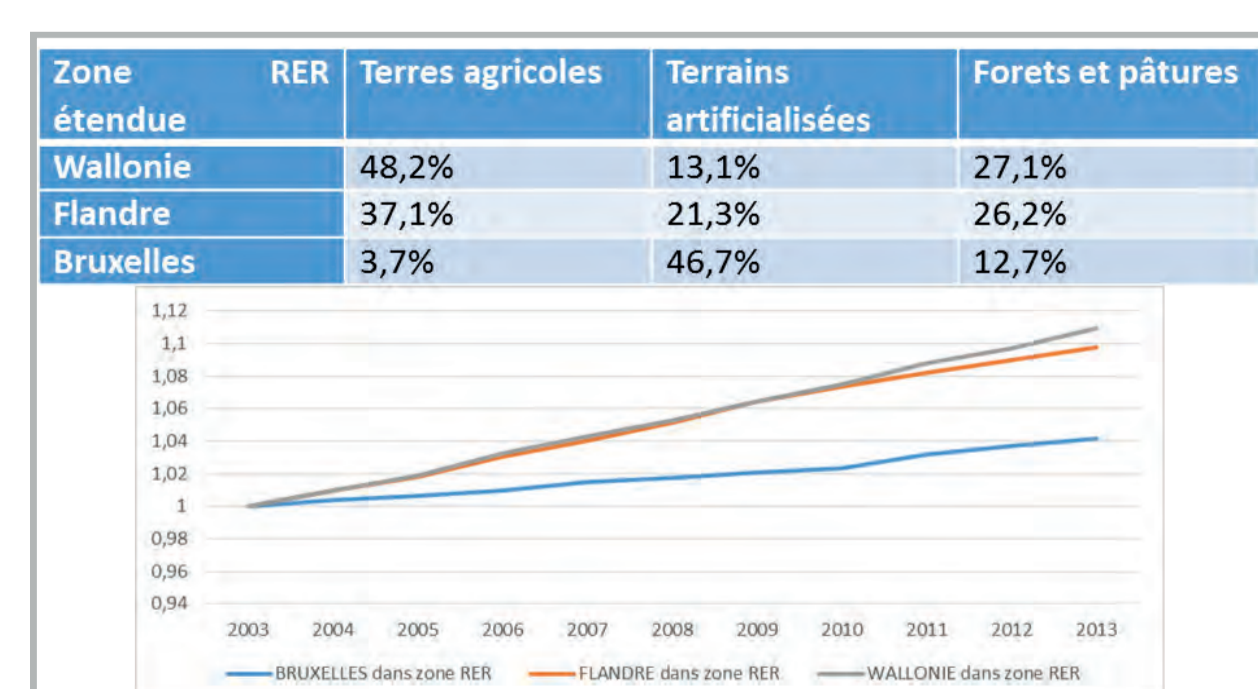


Pôles de compétitivité

### 3. L'aire métropolitaine bruxelloise

Type	Nom de l'aire	Bruxelles	Flandres	Wallonie
Aires fonctionnelles	Bassin d'emploi (Blondel et al.)	1.175.173 hab. (100% de la population régionale bruxelloise)	992.529 hab. (15,4% de la population régionale flamande)	509.225 hab. (14,4% de la population régionale wallonne)
	Bassin d'emploi (FUA - Peeters)	1.175.173 hab. (100% de la population régionale bruxelloise)	1.204.836 hab. (18,7% de la population régionale flamande)	602.370 hab. (16,5% de la population régionale wallonne)
	Bassin d'emploi (Vandermortten, seuil de 10 %)	1.175.173 hab. (100% de la population régionale bruxelloise)	908.478 hab. (14,1% de la population régionale flamande)	425.380 hab. (11,7% de la population régionale wallonne)
Aires morphologiques	Banlieue Van Hecke et Luyten (hors agglomération)	/	392.870 hab. (1%, de la population régionale flamande)	203.917 hab. (5,6% de la population régionale wallonne)
	Bassin téléphonique (Blondel et al.)	1.175.173 hab. (100% de la population régionale bruxelloise)	483.460 hab. (7,5% de la population régionale flamande)	353.972 hab. (9,7% de la population régionale wallonne)
	Zone RER étendue	1.175.173 hab. (100% de la population régionale bruxelloise)	1.791.865 hab. (27,8% de la population régionale flamande)	559.041 hab. (15,4% de la population régionale wallonne)
Aires morphologiques	Fractal Morphologique	1.175.173 hab. (100% de la population régionale bruxelloise)	457.551 hab. (7,1% de la population régionale flamande)	213.037 hab. (5,9% de la population régionale wallonne)
	Agglomération Van Hecke et Luyten	1.175.173 hab. (100% de la population régionale bruxelloise)	356.065 hab. (15,5% de la population régionale flamande)	69.324 hab. (1,9% de la population régionale wallonne)
	Agglomération Van Hecke et Luyten	1.175.173 hab. (100% de la population régionale bruxelloise)	356.065 hab. (15,5% de la population régionale flamande)	69.324 hab. (1,9% de la population régionale wallonne)

Population par aire fonctionnelle et morphologique



Evolution de l'occupation du sol

