

# Fiche de l'occupation et de l'affectation du sol

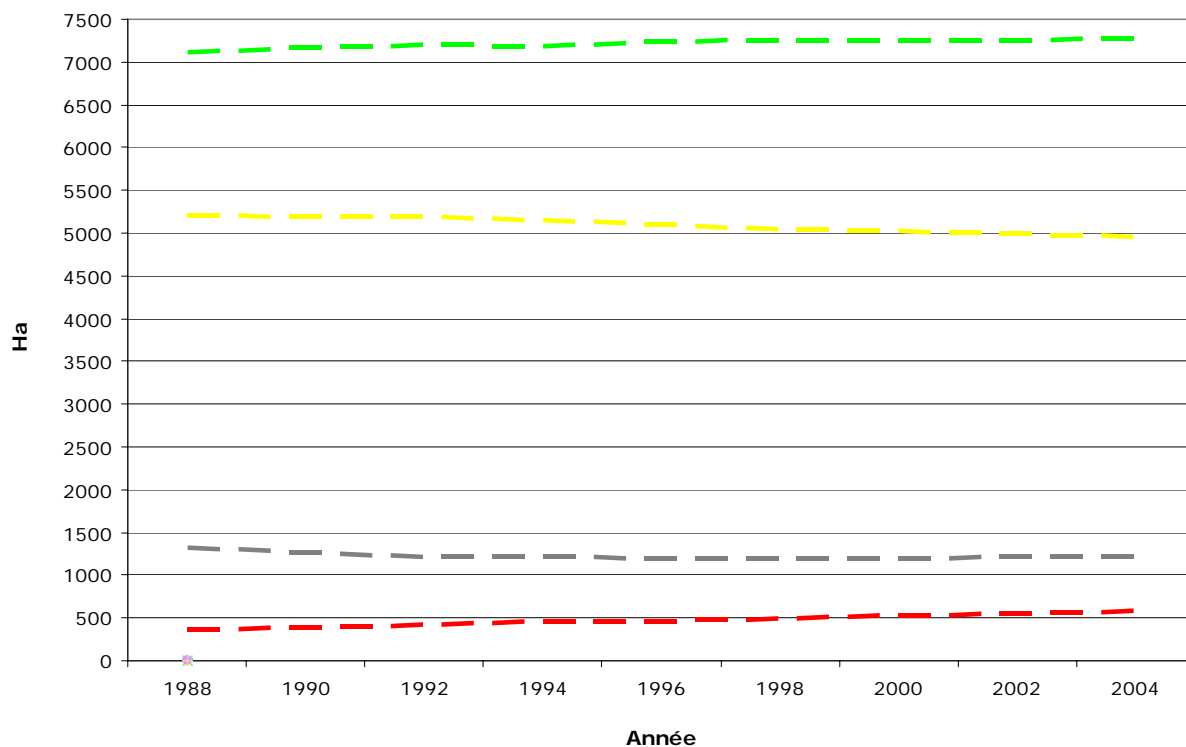
## Commune de : VIELSALM

Province : LUXEMBOURG  
Secteur d'aménagement : STAVELOT, MARCHE-EN-FAMENNE, LA ROCHE-EN-ARDENNE, BASTOGNE  
Statut de la commune selon le SDER : POLE RURAL

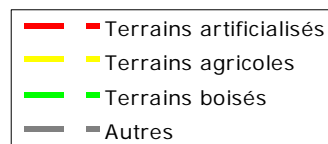
### Évolution des grandes catégories d'occupation du sol

Calculs réalisés à partir des statistiques relatives à l'utilisation du sol, à l'échelle communale, publiées par l'Institut National de Statistique (INS) sur base d'informations fournies par l'Administration du cadastre, de l'enregistrement et des domaines (SPFF/ACED).

La catégorie "autres" comprend les milieux semi-naturels, les zones humides, les surfaces en eau et les terrains non cadastrés ou de nature inconnue.



Source : INS  
Calculs : CREAT-UCL



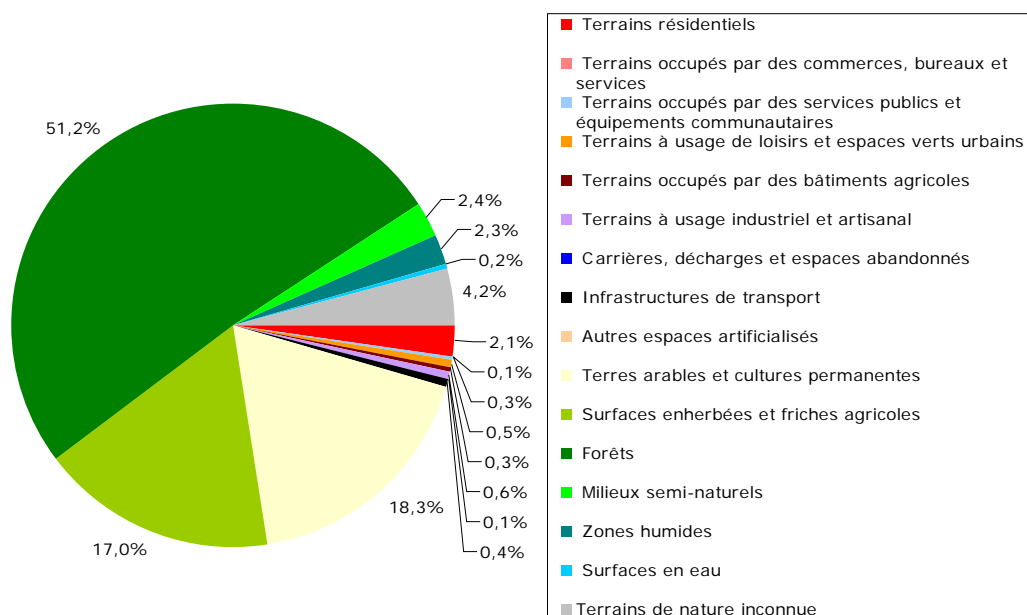
## Occupation du sol

Calculs réalisés sur base des natures cadastrales issues de la matrice cadastrale et le PLI au 1<sup>er</sup> janvier 2004.

Principales catégories d'occupation du sol		Ha	%
Terrains artificialisés	Terrains résidentiels	298	2,1%
	Terrains occupés par des commerces, bureaux et services	13	0,1%
	Terrains occupés par des services publics et équipements communautaires	41	0,3%
	Terrains à usage de loisirs et espaces verts urbains	75	0,5%
	Terrains occupés par des bâtiments agricoles	39	0,3%
	Terrains à usage industriel et artisanal	83	0,6%
	Carrières, décharges et espaces abandonnés	15	0,1%
	Infrastructures de transport	50	0,4%
	Autres espaces artificialisés	0,6	0,0%
<i>Sous-total</i>		<b>614</b>	<b>4,4%</b>
Terrains non artificialisés	Terres arables et cultures permanentes	2571	18,3%
	Surfaces enherbées et friches agricoles	2393	17,0%
	Forêts	7205	51,2%
	Milieux semi-naturels	344	2,4%
	Zones humides	324	2,3%
	Surfaces en eau	28	0,2%
	<i>Sous-total</i>	<b>12865</b>	<b>91,4%</b>
Terrains de nature inconnue		598	4,2%
<b>Total</b>		<b>14077</b>	<b>100%</b>

Les catégories d'occupation du sol sont regroupées selon qu'elles sont ou non artificialisées au sens de CORINE LAND COVER, c'est-à-dire selon qu'elles relèvent ou non de « fonctions urbaines ».

La dernière catégorie comprend les terrains non cadastrés et/ou de nature inconnue



Sources : MRW/DGATLP et SPFF/ACED  
Calculs : CREAT - UCL

## Évolution des zones d'affectation du plan de secteur

Évolution des superficies des différentes zones du plan de secteur (en hectares) couvrant la commune suite aux modifications décrétales et aux différentes révisions.

Calculs réalisés sur base de la version vectorielle de production du plan de secteur au 1<sup>er</sup> janvier 2005.

Légende initiale		Légende modifiée (Décrets des 27/11/1997 et 03/02/2005)			
Plan de secteur initial avant révisions		Plan de secteur avant révisions		Plan de secteur en vigueur	Modifications par révisions
Zones d'habitat	912	Zones d'habitat	912	912	- 0
Zone de services publics et d'équipements communautaires	107	Zone de services publics et d'équipements communautaires	107	110	+ 2
Zone d'extension de services publics et d'équipement communautaire	0				
Zone de loisirs	72	Zone de loisirs	156	160	+ 4
Zone d'extension de loisirs	83				
Zones d'activité économique	59	Zones d'activité économique	59	59	+ 0
Zones d'extension d'artisanat et d'extension de services	0				
Zone d'extension d'industrie	0	Zone d'aménagement différé à caractère industriel	0	0	+ 0
Zone d'extraction	59	Zone d'extraction	88	88	+ 0
Zone d'extension d'extraction	29				
Zones d'extension d'habitat	114	Zone d'aménagement communal concerté	114	114	+ 0
Zone agricole	4 945	Zone agricole	4 945	4 943	- 2
Zone forestière	7 185	Zone forestière	7 185	7 185	+ 0
Zone d'espaces verts	67	Zone d'espaces verts	67	67	+ 0
Zone naturelle	463	Zone naturelle	463	463	+ 0
Zone de parc	5	Zone de parc	5	1	- 4
Plan d'eau	21	Plan d'eau	21	21	+ 0
<b>Total</b>	<b>14 124</b>		<b>14 124</b>	<b>14 124</b>	<b>+ 0</b>

Les deux dernières colonnes concernent les plans de secteur en vigueur au 1/12/2005 et les modifications par révisions au 1/12/2005

Source : MRW/DGATLP

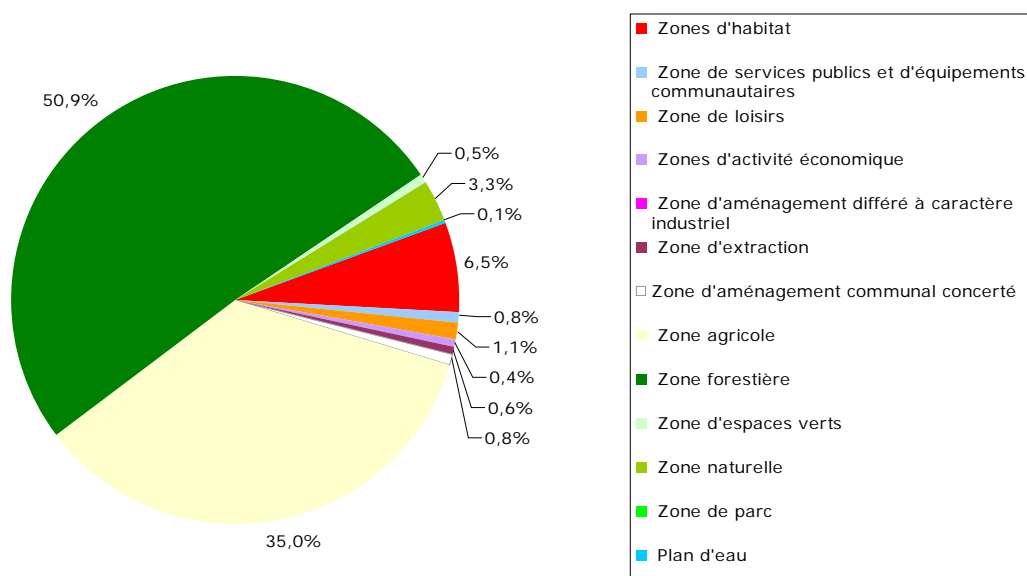
Calculs : MRW/DGATLP/DAU/DAR

## Zones d'affectation du plan de secteur

Calculs réalisés sur base du plan de secteur vectoriel au 1<sup>er</sup> janvier 2005

Affectations du plan de secteur		Ha	%
Zones destinées à l'urbanisation	Zones d'habitat	909	6,5%
	Zone de services publics et d'équipements communautaires	109	0,8%
	Zone de loisirs	160	1,1%
	Zones d'activité économique	59	0,4%
	Zone d'aménagement différé à caractère industriel	0	
	Zone d'extraction	83	0,6%
	<i>Sous-total</i>	<b>1322</b>	<b>9,4%</b>
Zone d'aménagement communal concerté		114	0,8%
Zones non destinées à l'urbanisation	Zone agricole	4922	35,0%
	Zone forestière	7170	50,9%
	Zone d'espaces verts	66	0,5%
	Zone naturelle	462	3,3%
	Zone de parc	1	0,0%
	Plan d'eau	21	0,1%
	<i>Sous-total</i>	<b>12641</b>	<b>89,8%</b>
<b>Total</b>		<b>14077</b>	<b>100%</b>

Le code wallon de l'aménagement du territoire, de l'urbanisme et du patrimoine (CWATUP) distingue des zones destinées à l'urbanisation (ZDU) et des zones non destinées à l'urbanisation (ZNDU). Les zones d'aménagement communal concerté (ZACC) peuvent être destinés, totalement ou partiellement, à l'urbanisation ou non.

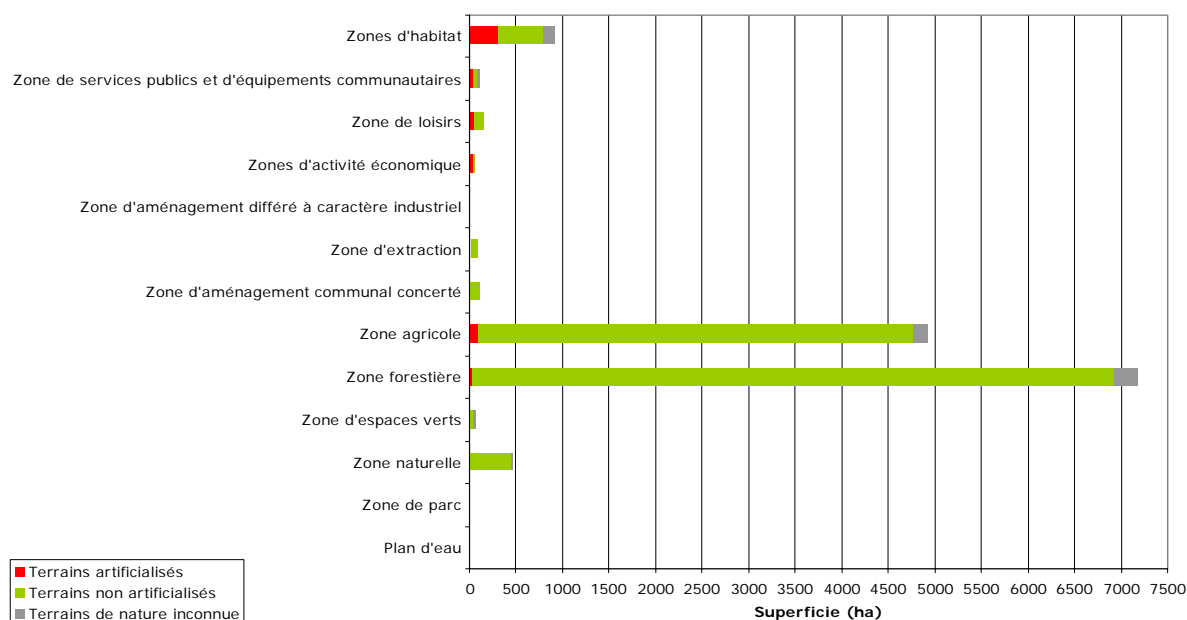


Source : MRW/DGATLP  
Calculs : CREAT - UCL

## Caractère artificialisé des zones d'affectation du plan de secteur

Calculs réalisés sur base des natures cadastrales issues de la matrice cadastrale et du PLI du 1<sup>er</sup> janvier 2004 et du plan de secteur vectoriel au 1<sup>er</sup> décembre 2005

Affectations du plan de secteur		Terrains artificialisés		Terrains non artificialisés		Terrains de nature inconnue		Total	
		Ha	%	Ha	%	Ha	%	Ha	%
Zones destinées à l'urbanisation	Zones d'habitat	305	33,6%	489	53,8%	115	12,7%	909	100%
	Zone de services publics et d'équipements communautaires	38	34,9%	49	45,0%	23	21,1%	109	100%
	Zone de loisirs	59	36,9%	94	58,8%	7,2	4,5%	160	100%
	Zones d'activité économique	46	78,0%	12	20,3%	1,4	2,4%	59	100%
	Zone d'aménagement différé à caractère industriel	0		0		0		0	
	Zone d'extraction	14	16,9%	67	80,7%	2,9	3,5%	83	100%
	<i>Sous-total</i>	<i>461</i>	<i>34,9%</i>	<i>711</i>	<i>53,8%</i>	<i>150</i>	<i>11,3%</i>	<i>1322</i>	<i>100%</i>
Zone d'aménagement communal concerté		18	15,8%	89	78,1%	7,4	6,5%	114	100%
Zones non destinées à l'urbanisation	Zone agricole	96	2,0%	4664	94,8%	162	3,3%	4922	100%
	Zone forestière	33	0,5%	6890	96,1%	246	3,4%	7170	100%
	Zone naturelle	3	4,5%	44	66,7%	19	28,8%	66	100%
	Zone d'espaces verts	1,7	0,4%	455	98,5%	5	1,1%	462	100%
	Zone de parc	0,1	10,0%	0,8	80,0%	0,1	10,0%	1	100%
	Plan d'eau	1	4,8%	12	57,1%	8,2	39,0%	21	100%
	<i>Sous-total</i>	<i>135</i>	<i>1,1%</i>	<i>12065</i>	<i>95,4%</i>	<i>441</i>	<i>3,5%</i>	<i>12641</i>	<i>100%</i>
<b>Total</b>		<b>614</b>	<b>4,4%</b>	<b>12865</b>	<b>91,4%</b>	<b>598</b>	<b>4,2%</b>	<b>14077</b>	<b>100%</b>



Sources : MRW/DGATLP et SPFF/ACED

Calculs : CREAT - UCL

## Caractère urbanisable des principales catégories d'occupation du sol selon le plan de secteur

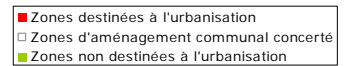
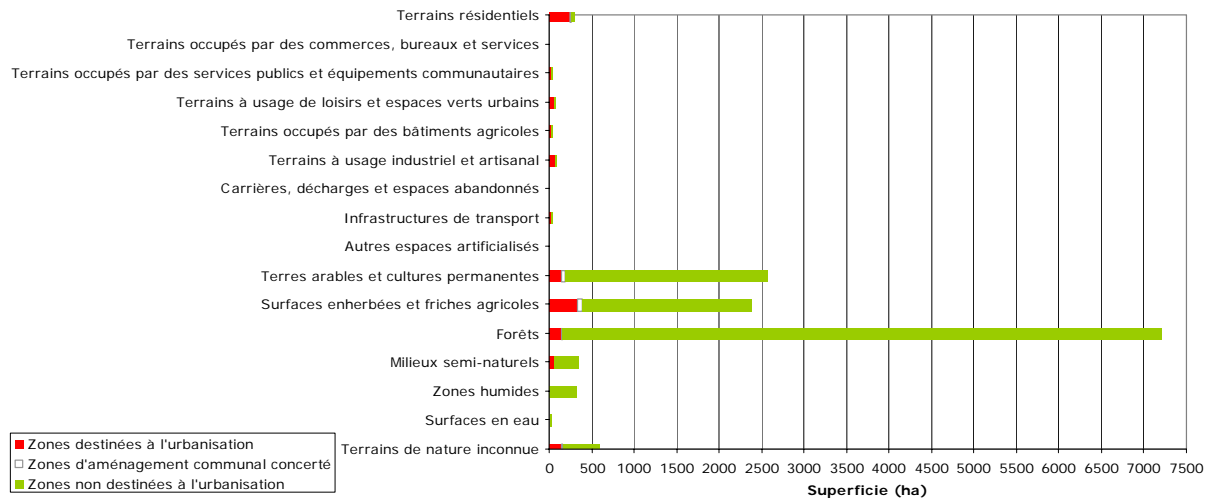
Calculs réalisés sur base des natures cadastrales issues de la matrice cadastrale et du PLI au 1<sup>er</sup> janvier 2004 et du plan de secteur vectoriel du 1<sup>er</sup> décembre 2005

Principales catégories d'occupation du sol		ZDU *		ZACC **		ZNDU ***		Total	
		Ha	%	Ha	%	Ha	%	Ha	%
Terrains artificialisés	Terrains résidentiels	239	80,2%	15	5,0%	43	14,4%	298	100%
	Terrains occupés par des commerces, bureaux et services	11	84,6%	0		2,2	16,9%	13	100%
	Terrains occupés par des services publics et équipements communautaires	34	82,9%	0,9	2,2%	6,6	16,1%	41	100%
	Terrains à usage de loisirs et espaces verts urbains	59	78,7%	0,6	0,8%	15	20,0%	75	100%
	Terrains occupés par des bâtiments agricoles	22	56,4%	0,6	1,5%	17	43,6%	39	100%
	Terrains à usage industriel et artisanal	66	79,5%	0,3	0,4%	17	20,5%	83	100%
	Carrières, décharges et espaces abandonnés	6,8	45,3%	0		8,3	55,3%	15	100%
	Infrastructures de transport	23	46,0%	0,5	1,0%	27	54,0%	50	100%
	Autres espaces artificialisés	0,5	83,3%	0		0		0,6	100%
	<b>Sous-total</b>	<b>461</b>	<b>75,1%</b>	<b>18</b>	<b>2,9%</b>	<b>135</b>	<b>22,0%</b>	<b>614</b>	<b>100%</b>
Terrains non artificialisés	Terres arables et cultures permanentes	151	5,9%	35	1,4%	2385	92,8%	2571	100%
	Surfaces enherbées et friches agricoles	338	14,1%	46	1,9%	2009	84,0%	2393	100%
	Forêts	150	2,1%	5,5	0,1%	7049	97,8%	7205	100%
	Milieux semi-naturels	59	17,2%	2,8	0,8%	282	82,0%	344	100%
	Zones humides	0,6	0,2%	0		323	99,7%	324	100%
	Surfaces en eau	11	39,3%	0,3	1,1%	17	60,7%	28	100%
	<b>Sous-total</b>	<b>711</b>	<b>5,5%</b>	<b>89</b>	<b>0,7%</b>	<b>12065</b>	<b>93,8%</b>	<b>12865</b>	<b>100%</b>
Terrains de nature inconnue	150	25,1%	7,4	1,2%	441	73,7%	598	100%	
<b>Total</b>	<b>1322</b>	<b>9,4%</b>	<b>114</b>	<b>0,8%</b>	<b>12641</b>	<b>89,8%</b>	<b>14077</b>	<b>100%</b>	

Le code wallon de l'aménagement du territoire, de l'urbanisme et du patrimoine (CWATUP) distingue des zones destinées à l'urbanisation (ZDU) et des zones non destinées à l'urbanisation (ZNDU). Les zones d'aménagement communal concerté (ZACC) peuvent être destinés, totalement ou partiellement, à l'urbanisation ou non.

\* Zones destinées à l'urbanisation, \*\* Zone d'aménagement communal concerté, \*\*\* Zones non destinées à l'urbanisation

La dernière catégorie comprend les terrains non cadastrés et/ou de nature inconnue



Sources : MRW/DGATLP et SPFF/ACED  
 Calculs : CREAT - UCL

## Zones du plan de secteur couvertes par un plan communal d'aménagement (PCA)

Superficies des différents plans communaux d'aménagement en vigueur ventilées par zone d'affectation du plan de secteur.

Calculs réalisés sur base du plan de secteur vectoriel du 1<sup>er</sup> décembre 2005 et des périmètres des plans communaux d'aménagement du 1<sup>er</sup> avril 2006.

Pourcentage de la superficie totale de la commune couverte par un PCA : 2,7%

Zone d'affectation du plan de secteur	Superficie des PCA (ha)			Superficie de la zone d'affectation du plan de secteur (ha)	Pourcentage de la superficie totale de la zone d'affectation couverte par un PCA**
	PCAND	PCAD	PCA*		
Zones d'habitat	151,48	1,18	152,66	909	16,8%
Zone de services publics et d'équipements communautaires	3,75	11,22	14,98	109	13,7%
Zone de loisirs	51,13	-	51,13	160	32,0%
Zone d'aménagement communal concerté	24,42	-	24,42	114	21,4%
Zone agricole	109,95	6,61	116,55	4 922	2,4%
Zone forestière	7,74	4,18	11,92	7 170	0,2%
Zone d'espaces verts	0,36	-	0,36	66	0,5%
Zone naturelle	5,06	-	5,06	462	1,1%
Zone de parc	0,05	-	0,05	1	5,1%
<b>Total</b>	<b>353,94</b>	<b>23,19</b>	<b>377,13</b>	<b>NP</b>	<b>NP</b>

\* Les plans communaux d'aménagement sont dérogoires au plan de secteur (PCAD) ou non (PCAND). Les PCA reprennent l'ensemble des PCAD et des PCAND.

\*\* Ce pourcentage représente le rapport entre la superficie des PCA localisés dans une zone d'affectation du plan de secteur et la superficie totale de cette même zone d'affectation du plan de secteur.

NP : Non pertinent.

Source : MRW/DGATLP  
Calculs : CREAT - UCL