

# Fiche de l'occupation et de l'affectation du sol

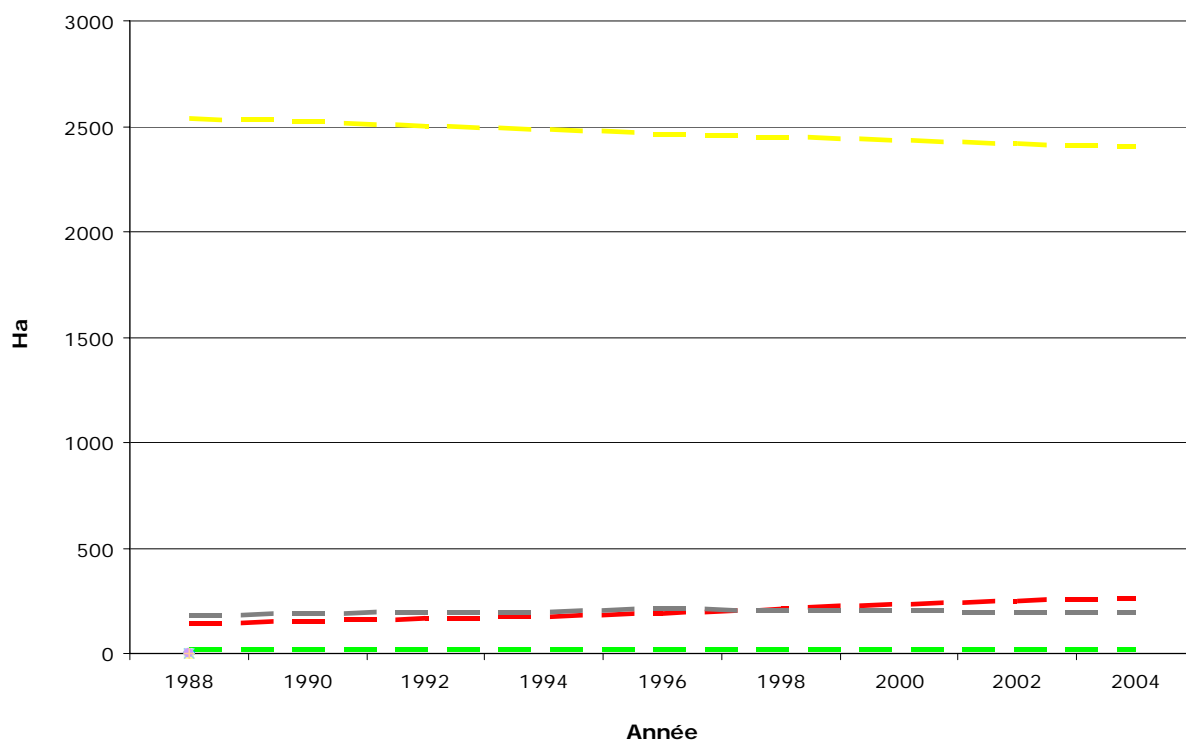
## Commune de : THIMISTER-CLERMONT

Province : LIEGE  
Secteur d'aménagement : VERVIERS-EUPEN  
Statut de la commune selon le SDER : COMMUNE RURALE

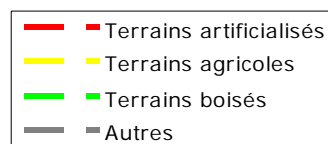
### Évolution des grandes catégories d'occupation du sol

Calculs réalisés à partir des statistiques relatives à l'utilisation du sol, à l'échelle communale, publiées par l'Institut National de Statistique (INS) sur base d'informations fournies par l'Administration du cadastre, de l'enregistrement et des domaines (SPFF/ACED).

La catégorie "autres" comprend les milieux semi-naturels, les zones humides, les surfaces en eau et les terrains non cadastrés ou de nature inconnue.



Source : INS  
Calculs : CREAT - UCL



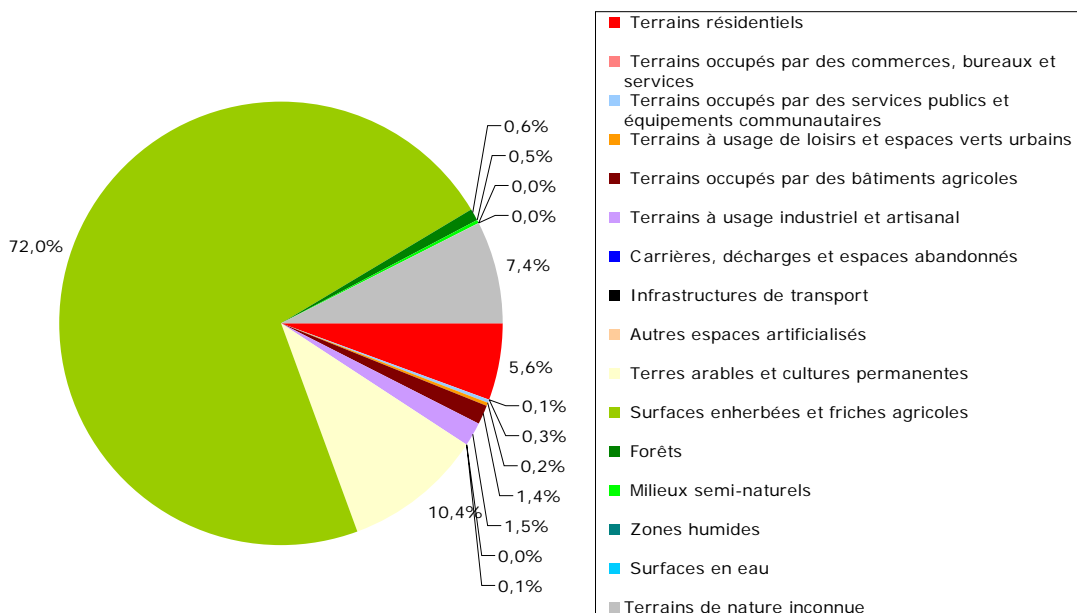
## Occupation du sol

Calculs réalisés sur base des natures cadastrales issues de la matrice cadastrale et le PLI au 1<sup>er</sup> janvier 2004.

Principales catégories d'occupation du sol		Ha	%
Terrains artificialisés	Terrains résidentiels	160	5,6%
	Terrains occupés par des commerces, bureaux et services	2,5	0,1%
	Terrains occupés par des services publics et équipements communautaires	7,9	0,3%
	Terrains à usage de loisirs et espaces verts urbains	4,9	0,2%
	Terrains occupés par des bâtiments agricoles	41	1,4%
	Terrains à usage industriel et artisanal	42	1,5%
	Carrières, décharges et espaces abandonnés	0,1	0,0%
	Infrastructures de transport	4,1	0,1%
	Autres espaces artificialisés	0	
<i>Sous-total</i>		<b>263</b>	<b>9,2%</b>
Terrains non artificialisés	Terres arables et cultures permanentes	297	10,4%
	Surfaces enherbées et friches agricoles	2063	72,0%
	Forêts	17	0,6%
	Milieux semi-naturels	14	0,5%
	Zones humides	0	
	Surfaces en eau	0,3	0,0%
<i>Sous-total</i>		<b>2391</b>	<b>83,4%</b>
Terrains de nature inconnue		212	7,4%
<b>Total</b>		<b>2866</b>	<b>100%</b>

Les catégories d'occupation du sol sont regroupées selon qu'elles sont ou non artificialisées au sens de CORINE LAND COVER, c'est-à-dire selon qu'elles relèvent ou non de « fonctions urbaines ».

La dernière catégorie comprend les terrains non cadastrés et/ou de nature inconnue



Sources : MRW/DGATLP et SPFF/ACED  
Calculs : CREAT - UCL

## Évolution des zones d'affectation du plan de secteur

Évolution des superficies des différentes zones du plan de secteur (en hectares) couvrant la commune suite aux modifications décrétales et aux différentes révisions.

Calculs réalisés sur base de la version vectorielle de production du plan de secteur au 1<sup>er</sup> janvier 2005.

Légende initiale		Légende modifiée (Décrets des 27/11/1997 et 03/02/2005)			
Plan de secteur initial avant révisions		Plan de secteur avant révisions		Plan de secteur en vigueur	Modifications par révisions
Zones d'habitat	269	Zones d'habitat	269	269	+ 0
Zone de services publics et d'équipements communautaires	21	Zone de services publics et d'équipements communautaires	21	21	+ 0
Zone d'extension de services publics et d'équipement communautaire	0				
Zone de loisirs	7	Zone de loisirs	7	7	+ 0
Zone d'extension de loisirs	0				
Zones d'activité économique	132	Zones d'activité économique	132	132	+ 0
Zones d'extension d'artisanat et d'extension de services	0				
Zone d'extension d'industrie	0	Zone d'aménagement différé à caractère industriel	0	0	+ 0
Zone d'extraction	0	Zone d'extraction	0	0	+ 0
Zone d'extension d'extraction	0				
Zones d'extension d'habitat	25	Zone d'aménagement communal concerté	25	25	+ 0
Zone agricole	2 397	Zone agricole	2 397	2 397	+ 0
Zone forestière	15	Zone forestière	15	15	+ 0
Zone d'espaces verts	0	Zone d'espaces verts	0	0	+ 0
Zone naturelle	0	Zone naturelle	0	0	+ 0
Zone de parc	0	Zone de parc	0	0	+ 0
Plan d'eau	3	Plan d'eau	3	3	+ 0
<b>Total</b>	<b>2 870</b>		<b>2 870</b>	<b>2 870</b>	<b>+ 0</b>

Les deux dernières colonnes concernent les plans de secteur en vigueur au 1/12/2005 et les modifications par révisions au 1/12/2005

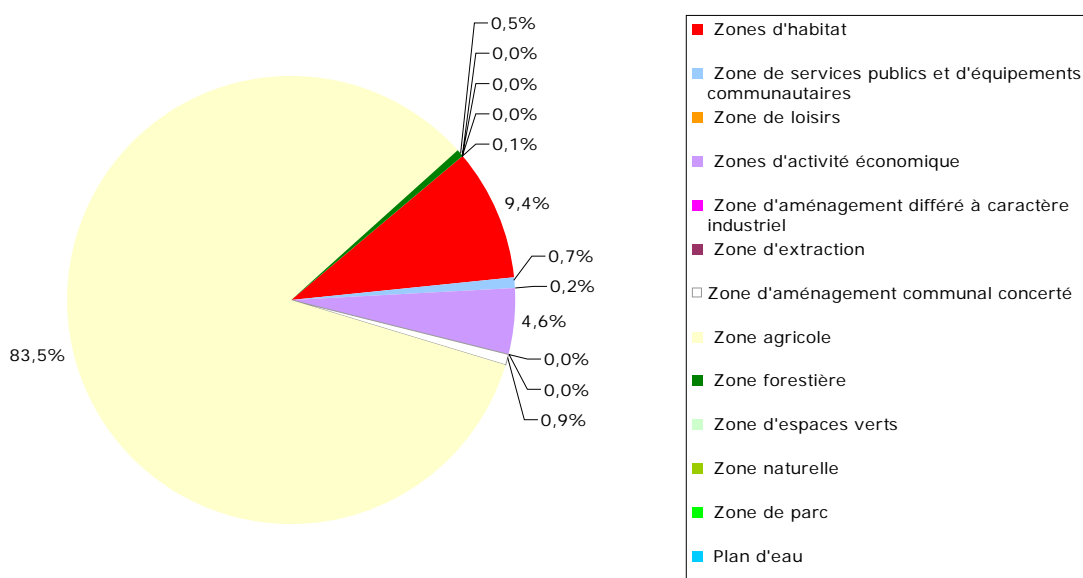
Source : MRW/DGATLP  
Calculs : MRW/DGATLP/DAU/DAR

## Zones d'affectation du plan de secteur

Calculs réalisés sur base du plan de secteur vectoriel au 1<sup>er</sup> janvier 2005

Affectations du plan de secteur		Ha	%
Zones destinées à l'urbanisation	Zones d'habitat	270	9,4%
	Zone de services publics et d'équipements communautaires	21	0,7%
	Zone de loisirs	7,1	0,2%
	Zones d'activité économique	132	4,6%
	Zone d'aménagement différé à caractère industriel	0	
	Zone d'extraction	0	
	<i>Sous-total</i>	430	15,0%
Zone d'aménagement communal concerté		25	0,9%
Zones non destinées à l'urbanisation	Zone agricole	2394	83,5%
	Zone forestière	15	0,5%
	Zone d'espaces verts	0	
	Zone naturelle	0	
	Zone de parc	0	
	Plan d'eau	2,3	0,1%
	<i>Sous-total</i>	2412	84,2%
Total		2866	100%

Le code wallon de l'aménagement du territoire, de l'urbanisme et du patrimoine (CWATUP) distingue des zones destinées à l'urbanisation (ZDU) et des zones non destinées à l'urbanisation (ZNDU). Les zones d'aménagement communal concerté (ZACC) peuvent être destinées, en totalité ou partie, à l'urbanisation ou non.

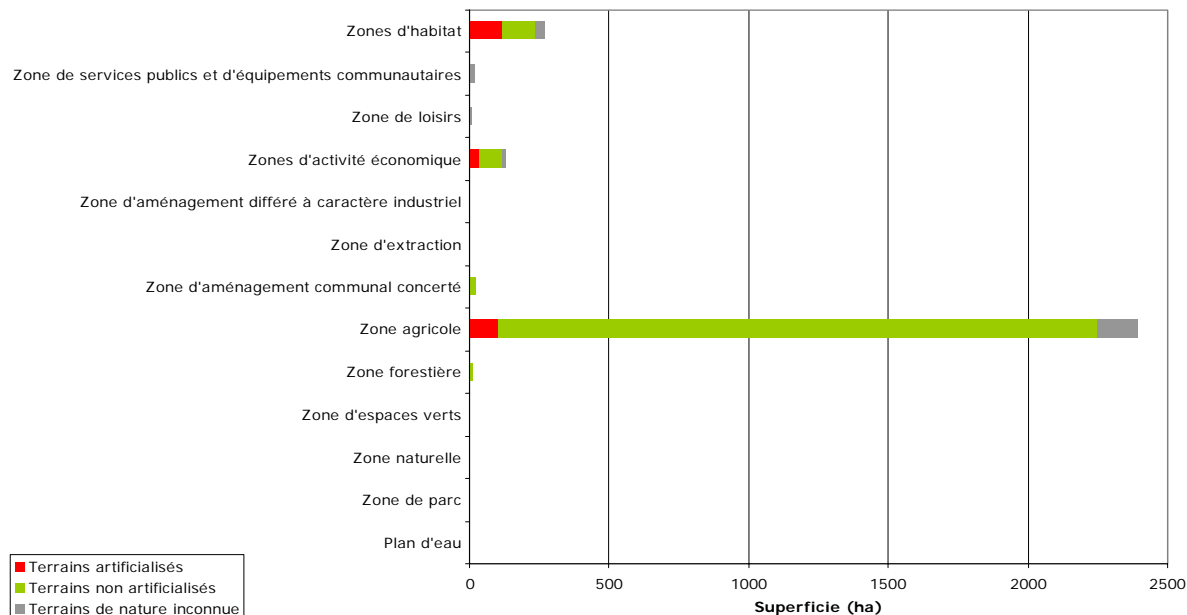


Source : MRW/DGATLP  
Calculs : CREAT - UCL

## Caractère artificialisé des zones d'affectation du plan de secteur

Calculs réalisés sur base des natures cadastrales issues de la matrice cadastrale et du PLI du 1<sup>er</sup> janvier 2004 et du plan de secteur vectoriel au 1<sup>er</sup> décembre 2005

Affectations du plan de secteur		Terrains artificialisés		Terrains non artificialisés		Terrains de nature inconnue		Total	
		Ha	%	Ha	%	Ha	%	Ha	%
Zones destinées à l'urbanisation	Zones d'habitat	120	44,4%	114	42,2%	35	13,0%	270	100%
	Zone de services publics et d'équipements communautaires	0		6,9	32,9%	14	66,7%	21	100%
	Zone de loisirs	2,5	35,2%	3,8	53,5%	0,7	9,9%	7,1	100%
	Zones d'activité économique	34	25,8%	83	62,9%	15	11,4%	132	100%
	Zone d'aménagement différé à caractère industriel	0		0		0		0	
	Zone d'extraction	0		0		0		0	
	<i>Sous-total</i>	156	36,3%	208	48,4%	65	15,1%	430	100%
Zone d'aménagement communal concerté		3,2	12,8%	21	84,0%	0,4	1,6%	25	100%
Zones non destinées à l'urbanisation	Zone agricole	103	4,3%	2146	89,6%	146	6,1%	2394	100%
	Zone forestière	0,6	4,0%	15	100,0%	0,2	1,3%	15	100%
	Zone naturelle	0		0		0		0	
	Zone d'espaces verts	0		0		0		0	
	Zone de parc	0		0		0		0	
	Plan d'eau	0		1,6	69,6%	0,7	30,4%	2,3	100%
	<i>Sous-total</i>	103	4,3%	2162	89,6%	146	6,1%	2412	100%
<b>Total</b>		<b>263</b>	<b>9,2%</b>	<b>2391</b>	<b>83,4%</b>	<b>212</b>	<b>7,4%</b>	<b>2866</b>	<b>100%</b>



Sources : MRW/DGATLP et SPFF/ACED

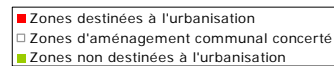
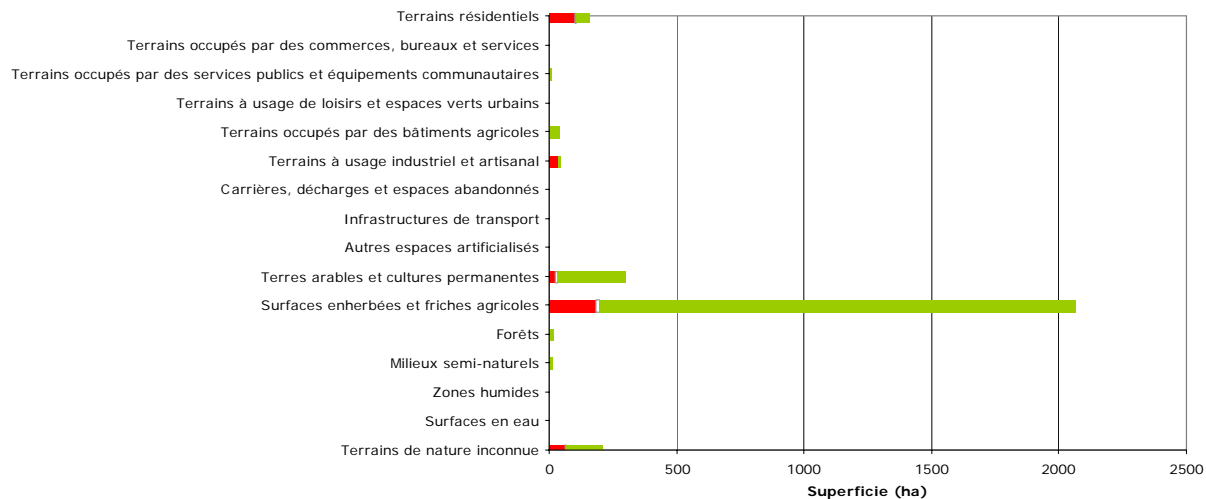
Calculs : CREAT - UCL

## Caractère urbanisable des principales catégories d'occupation du sol selon le plan de secteur

Calculs réalisés sur base des natures cadastrales issues de la matrice cadastrale et du PLI au 1<sup>er</sup> janvier 2004 et du plan de secteur vectoriel du 1<sup>er</sup> décembre 2005

Principales catégories d'occupation du sol		ZDU *		ZACC **		ZNDU ***		Total	
		Ha	%	Ha	%	Ha	%	Ha	%
Terrains artificialisés	Terrains résidentiels	103	64,4%	0,5	0,3%	56	35,0%	160	100%
	Terrains occupés par des commerces, bureaux et services	2	80,0%	0		0,5	20,0%	2,5	100%
	Terrains occupés par des services publics et équipements communautaires	5,4	68,4%	0		2,5	31,6%	7,9	100%
	Terrains à usage de loisirs et espaces verts urbains	2,8	57,1%	1,5	30,6%	0,7	14,3%	4,9	100%
	Terrains occupés par des bâtiments agricoles	6,2	15,1%	0,1	0,2%	35	85,4%	41	100%
	Terrains à usage industriel et artisanal	35	83,3%	0,9	2,1%	6,3	15,0%	42	100%
	Carrières, décharges et espaces abandonnés	0,1	100,0%	0		0		0,1	100%
	Infrastructures de transport	2,2	53,7%	0,2	4,9%	1,7	41,5%	4,1	100%
	Autres espaces artificialisés	0		0		0		0	
	<b>Sous-total</b>	<b>156</b>	<b>59,3%</b>	<b>3,2</b>	<b>1,2%</b>	<b>103</b>	<b>39,2%</b>	<b>263</b>	<b>100%</b>
Terrains non artificialisés	Terres arables et cultures permanentes	26	8,8%	6,6	2,2%	264	88,9%	297	100%
	Surfaces enherbées et friches agricoles	182	8,8%	15	0,7%	1867	90,5%	2063	100%
	Forêts	0		0		17	100,0%	17	100%
	Milieux semi-naturels	0,5	3,6%	0		13	92,9%	14	100%
	Zones humides	0		0		0		0	
	Surfaces en eau	0		0		0,3	100,0%	0,3	100%
	<b>Sous-total</b>	<b>208</b>	<b>8,7%</b>	<b>21</b>	<b>0,9%</b>	<b>2162</b>	<b>90,4%</b>	<b>2391</b>	<b>100%</b>
Terrains de nature inconnue	65	30,7%	0,4	0,2%	146	68,9%	212	100%	
<b>Total</b>	<b>430</b>	<b>15,0%</b>	<b>25</b>	<b>0,9%</b>	<b>2412</b>	<b>84,2%</b>	<b>2866</b>	<b>100%</b>	

\* Zones destinées à l'urbanisation, \*\* Zone d'aménagement communal concerté, \*\*\* Zones non destinées à l'urbanisation  
La dernière catégorie comprend les terrains non cadastrés et/ou de nature inconnue



Sources : MRW/DGATLP et SPFF/ACED  
 Calculs : CREAT - UCL