

# Fiche de l'occupation et de l'affectation du sol

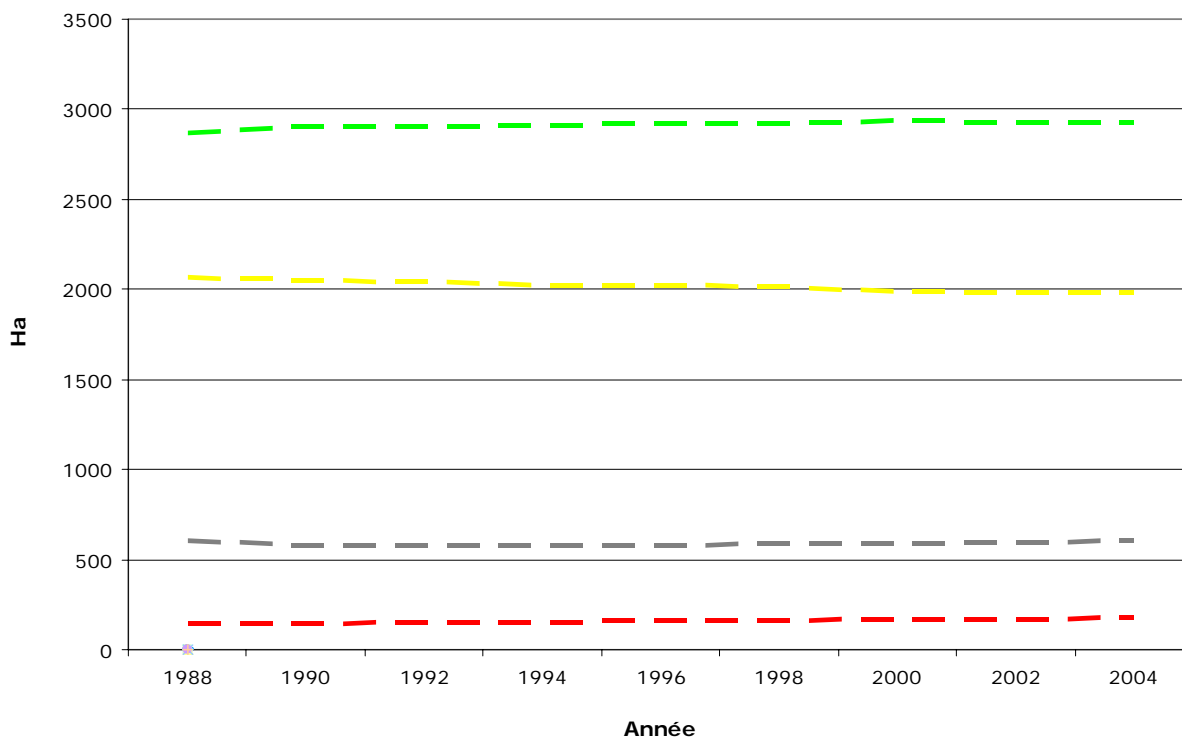
## Commune de : TELLIN

Province : LUXEMBOURG  
Secteur d'aménagement : MARCHE-EN-FAMENNE, LA ROCHE-EN-ARDENNE, DINANT-CINEY-ROCHEFORT, BERTRIX-LIBRAMONT-NEUFCHATEAU  
Statut de la commune selon le SDER : COMMUNE RURALE

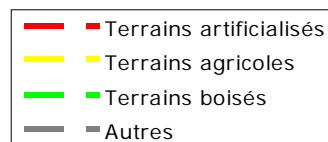
### Évolution des grandes catégories d'occupation du sol

Calculs réalisés à partir des statistiques relatives à l'utilisation du sol, à l'échelle communale, publiées par l'Institut National de Statistique (INS) sur base d'informations fournies par l'Administration du cadastre, de l'enregistrement et des domaines (SPFF/ACED).

La catégorie "autres" comprend les milieux semi-naturels, les zones humides, les surfaces en eau et les terrains non cadastrés ou de nature inconnue.



Source : INS  
Calculs : CREAT-UCL



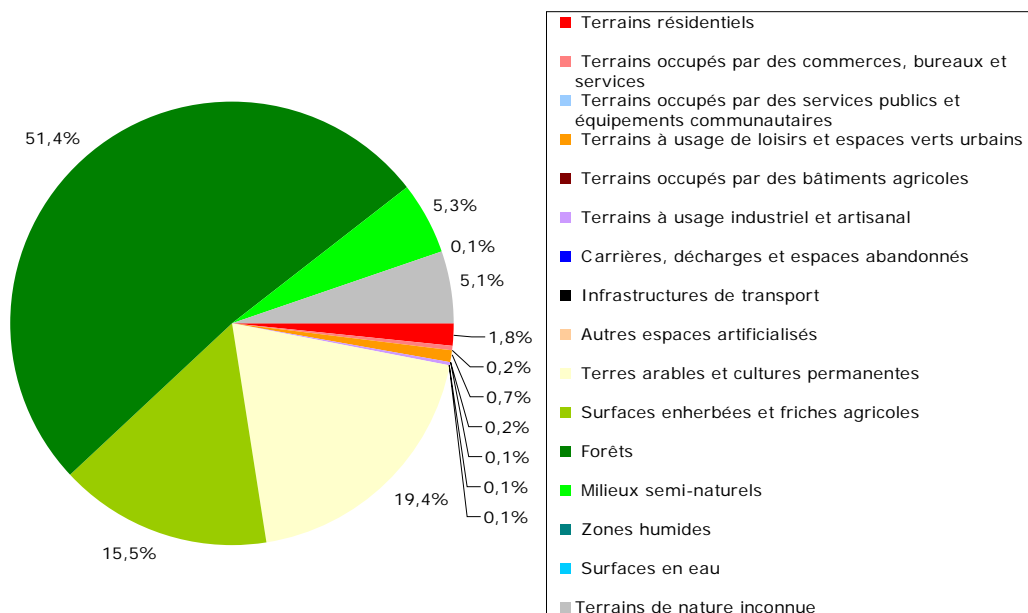
## Occupation du sol

Calculs réalisés sur base des natures cadastrales issues de la matrice cadastrale et le PLI au 1<sup>er</sup> janvier 2004.

Principales catégories d'occupation du sol		Ha	%
Terrains artificialisés	Terrains résidentiels	101	1,8%
	Terrains occupés par des commerces, bureaux et services	2,6	0,0%
	Terrains occupés par des services publics et équipements communautaires	9,9	0,2%
	Terrains à usage de loisirs et espaces verts urbains	40	0,7%
	Terrains occupés par des bâtiments agricoles	9,7	0,2%
	Terrains à usage industriel et artisanal	4,3	0,1%
	Carrières, décharges et espaces abandonnés	5	0,1%
	Infrastructures de transport	4,9	0,1%
	Autres espaces artificialisés	0	
<i>Sous-total</i>		<b>178</b>	<b>3,1%</b>
Terrains non artificialisés	Terres arables et cultures permanentes	1106	19,4%
	Surfaces enherbées et friches agricoles	885	15,5%
	Forêts	2931	51,4%
	Milieux semi-naturels	304	5,3%
	Zones humides	0	
	Surfaces en eau	4,4	0,1%
	<i>Sous-total</i>	<b>5230</b>	<b>91,7%</b>
Terrains de nature inconnue		294	5,2%
<b>Total</b>		<b>5702</b>	<b>100%</b>

Les catégories d'occupation du sol sont regroupées selon qu'elles sont ou non artificialisées au sens de CORINE LAND COVER, c'est-à-dire selon qu'elles relèvent ou non de « fonctions urbaines ».

La dernière catégorie comprend les terrains non cadastrés et/ou de nature inconnue



Sources : MRW/DGATLP et SPFF/ACED

Calculs : CREAT - UCL

## Évolution des zones d'affectation du plan de secteur

Évolution des superficies des différentes zones du plan de secteur (en hectares) couvrant la commune suite aux modifications décrétales et aux différentes révisions.

Calculs réalisés sur base de la version vectorielle de production du plan de secteur au 1<sup>er</sup> janvier 2005.

Légende initiale		Légende modifiée (Décrets des 27/11/1997 et 03/02/2005)			
Plan de secteur initial avant révisions		Plan de secteur avant révisions		Plan de secteur en vigueur	Modifications par révisions
Zones d'habitat	256	Zones d'habitat	256	256	+ 0
Zone de services publics et d'équipements communautaires	23	Zone de services publics et d'équipements communautaires	23	23	+ 0
Zone d'extension de services publics et d'équipement communautaire	0				
Zone de loisirs	27	Zone de loisirs	27	27	+ 0
Zone d'extension de loisirs	0				
Zones d'activité économique	15	Zones d'activité économique	15	15	+ 0
Zones d'extension d'artisanat et d'extension de services	0				
Zone d'extension d'industrie	0	Zone d'aménagement différé à caractère industriel	0	0	+ 0
Zone d'extraction	12	Zone d'extraction	25	25	+ 0
Zone d'extension d'extraction	12				
Zones d'extension d'habitat	0	Zone d'aménagement communal concerté	0	0	+ 0
Zone agricole	1 912	Zone agricole	1 912	1 912	+ 0
Zone forestière	3 297	Zone forestière	3 297	3 297	+ 0
Zone d'espaces verts	98	Zone d'espaces verts	98	98	+ 0
Zone naturelle	4	Zone naturelle	4	4	+ 0
Zone de parc	25	Zone de parc	25	25	+ 0
Plan d'eau	19	Plan d'eau	19	19	+ 0
<b>Total</b>	<b>5 701</b>		<b>5 701</b>	<b>5 701</b>	<b>+ 0</b>

Les deux dernières colonnes concernent les plans de secteur en vigueur au 1/12/2005 et les modifications par révisions au 1/12/2005

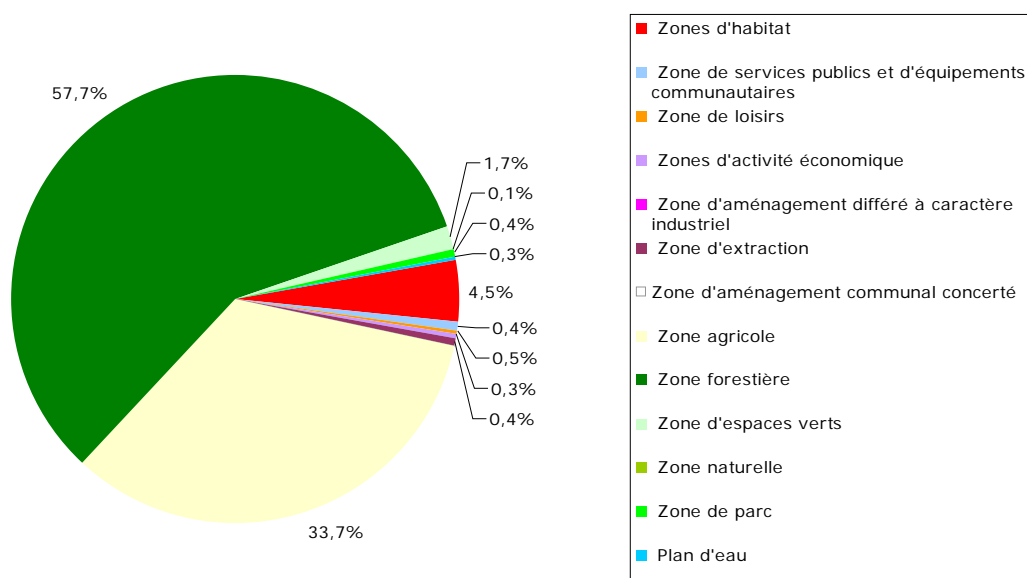
Source : MRW/DGATLP  
Calculs : MRW/DGATLP/DAU/DAR

## Zones d'affectation du plan de secteur

Calculs réalisés sur base du plan de secteur vectoriel au 1<sup>er</sup> janvier 2005

Affectations du plan de secteur		Ha	%
Zones destinées à l'urbanisation	Zones d'habitat	256	4,5%
	Zone de services publics et d'équipements communautaires	23	0,4%
	Zone de loisirs	26	0,5%
	Zones d'activité économique	16	0,3%
	Zone d'aménagement différé à caractère industriel	0	
	Zone d'extraction	25	0,4%
	<i>Sous-total</i>	<b>347</b>	<b>6,1%</b>
Zone d'aménagement communal concerté		0	
Zones non destinées à l'urbanisation	Zone agricole	1919	33,7%
	Zone forestière	3289	57,7%
	Zone d'espaces verts	99	1,7%
	Zone naturelle	4,3	0,1%
	Zone de parc	25	0,4%
	Plan d'eau	19	0,3%
	<i>Sous-total</i>	<b>5355</b>	<b>93,9%</b>
<b>Total</b>		<b>5702</b>	<b>100%</b>

Le code wallon de l'aménagement du territoire, de l'urbanisme et du patrimoine (CWATUP) distingue des zones destinées à l'urbanisation (ZDU) et des zones non destinées à l'urbanisation (ZNDU). Les zones d'aménagement communal concerté (ZACC) peuvent être destinés, totalement ou partiellement, à l'urbanisation ou non.

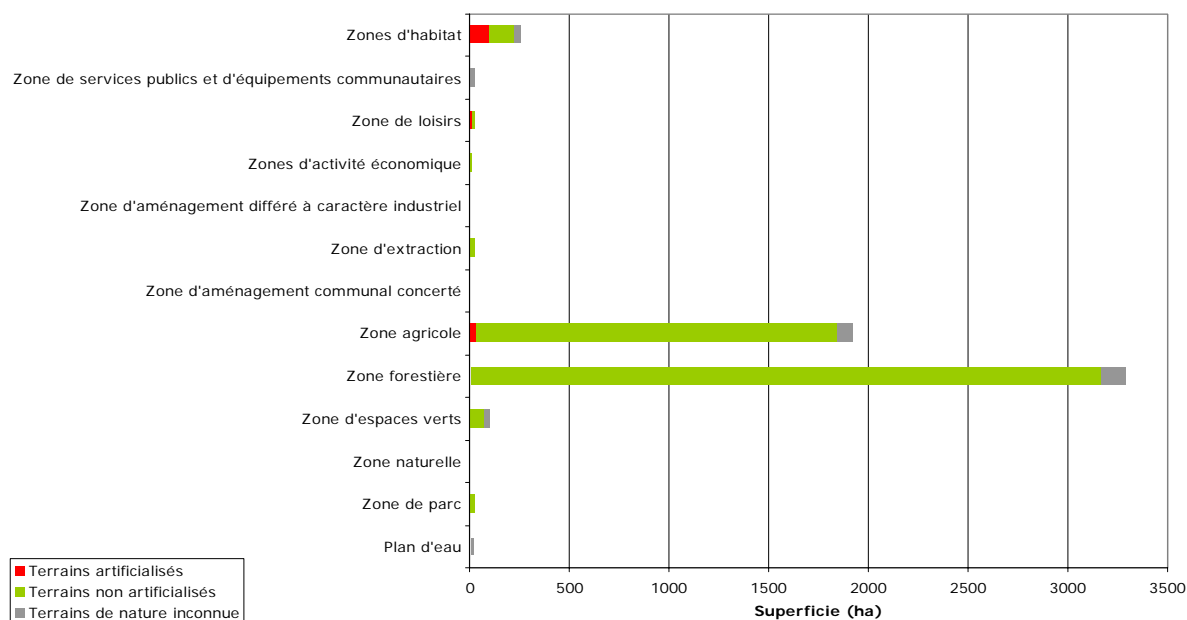


Source : MRW/DGATLP  
Calculs : CREAT - UCL

## Caractère artificialisé des zones d'affectation du plan de secteur

Calculs réalisés sur base des natures cadastrales issues de la matrice cadastrale et du PLI du 1<sup>er</sup> janvier 2004 et du plan de secteur vectoriel au 1<sup>er</sup> décembre 2005

Affectations du plan de secteur		Terrains artificialisés		Terrains non artificialisés		Terrains de nature inconnue		Total	
		Ha	%	Ha	%	Ha	%	Ha	%
Zones destinées à l'urbanisation	Zones d'habitat	100	39,1%	121	47,3%	35	13,7%	256	100%
	Zone de services publics et d'équipements communautaires	4,9	21,3%	2,5	10,9%	16	69,6%	23	100%
	Zone de loisirs	16	61,5%	9,9	38,1%	0,2	0,8%	26	100%
	Zones d'activité économique	2,6	16,3%	11	68,8%	2,8	17,5%	16	100%
	Zone d'aménagement différé à caractère industriel	0		0		0		0	
	Zone d'extraction	3,9	15,6%	20	80,0%	0,9	3,6%	25	100%
	<i>Sous-total</i>	128	36,9%	164	47,3%	55	15,9%	347	100%
Zone d'aménagement communal concerté		0		0		0		0	
Zones non destinées à l'urbanisation	Zone agricole	32	1,7%	1810	94,3%	77	4,0%	1919	100%
	Zone forestière	8,7	0,3%	3159	96,0%	122	3,7%	3289	100%
	Zone naturelle	3	3,0%	66	66,7%	30	30,3%	99	100%
	Zone d'espaces verts	0		4	93,0%	0,3	7,0%	4,3	100%
	Zone de parc	5,6	22,4%	18	72,0%	1,3	5,2%	25	100%
	Plan d'eau	0,9	4,7%	8,8	46,3%	9,1	47,9%	19	100%
	<i>Sous-total</i>	50	0,9%	5066	94,6%	239	4,5%	5355	100%
<b>Total</b>		178	3,1%	5230	91,7%	294	5,2%	5702	100%



Sources : MRW/DGATLP et SPFF/ACED  
Calculs : CREAT - UCL

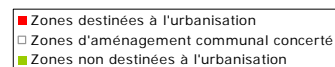
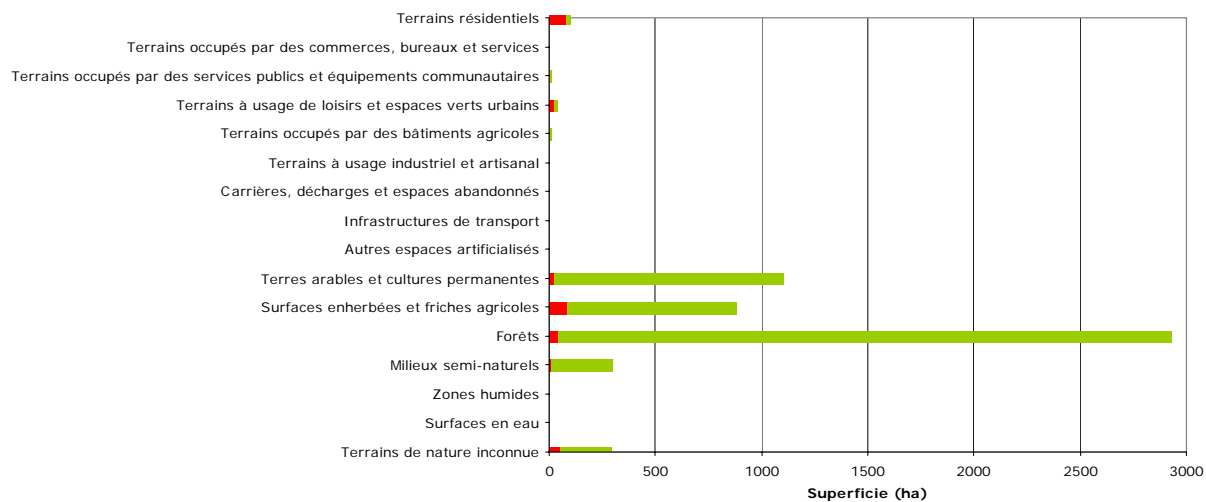
## Caractère urbanisable des principales catégories d'occupation du sol selon le plan de secteur

Calculs réalisés sur base des natures cadastrales issues de la matrice cadastrale et du PLI au 1<sup>er</sup> janvier 2004 et du plan de secteur vectoriel du 1<sup>er</sup> décembre 2005

Principales catégories d'occupation du sol		ZDU *		ZACC **		ZNDU ***		Total	
		Ha	%	Ha	%	Ha	%	Ha	%
Terrains artificialisés	Terrains résidentiels	81	80,2%	0		20	19,8%	101	100%
	Terrains occupés par des commerces, bureaux et services	2,1	80,8%	0		0,5	19,2%	2,6	100%
	Terrains occupés par des services publics et équipements communautaires	6,1	61,6%	0		3,7	37,4%	9,9	100%
	Terrains à usage de loisirs et espaces verts urbains	23	57,5%	0		17	42,5%	40	100%
	Terrains occupés par des bâtiments agricoles	5	51,5%	0		4,7	48,5%	9,7	100%
	Terrains à usage industriel et artisanal	3,9	90,7%	0		0,4	9,3%	4,3	100%
	Carrières, décharges et espaces abandonnés	3,6	72,0%	0		1,4	28,0%	5	100%
	Infrastructures de transport	3	61,2%	0		1,9	38,8%	4,9	100%
	Autres espaces artificialisés	0		0		0		0	
	<b>Sous-total</b>	<b>128</b>	<b>71,9%</b>	<b>0</b>		<b>50</b>	<b>28,1%</b>	<b>178</b>	<b>100%</b>
Terrains non artificialisés	Terres arables et cultures permanentes	24	2,2%	0		1082	97,8%	1106	100%
	Surfaces enherbées et friches agricoles	90	10,2%	0		796	89,9%	885	100%
	Forêts	40	1,4%	0		2892	98,7%	2931	100%
	Milieux semi-naturels	11	3,6%	0		293	96,4%	304	100%
	Zones humides	0		0		0		0	
	Surfaces en eau	0,1	2,3%	0		4,4	100,0%	4,4	100%
	<b>Sous-total</b>	<b>164</b>	<b>3,1%</b>	<b>0</b>		<b>5066</b>	<b>96,9%</b>	<b>5230</b>	<b>100%</b>
Terrains de nature inconnue	55	18,7%	0		239	81,3%	294	100%	
<b>Total</b>	<b>347</b>	<b>6,1%</b>	<b>0</b>		<b>5355</b>	<b>93,9%</b>	<b>5702</b>	<b>100%</b>	

\* Zones destinées à l'urbanisation, \*\* Zone d'aménagement communal concerté, \*\*\* Zones non destinées à l'urbanisation

La dernière catégorie comprend les terrains non cadastrés et/ou de nature inconnue



Sources : MRW/DGATLP et SPFF/ACED  
 Calculs : CREAT - UCL