

Fiche de l'occupation et de l'affectation du sol

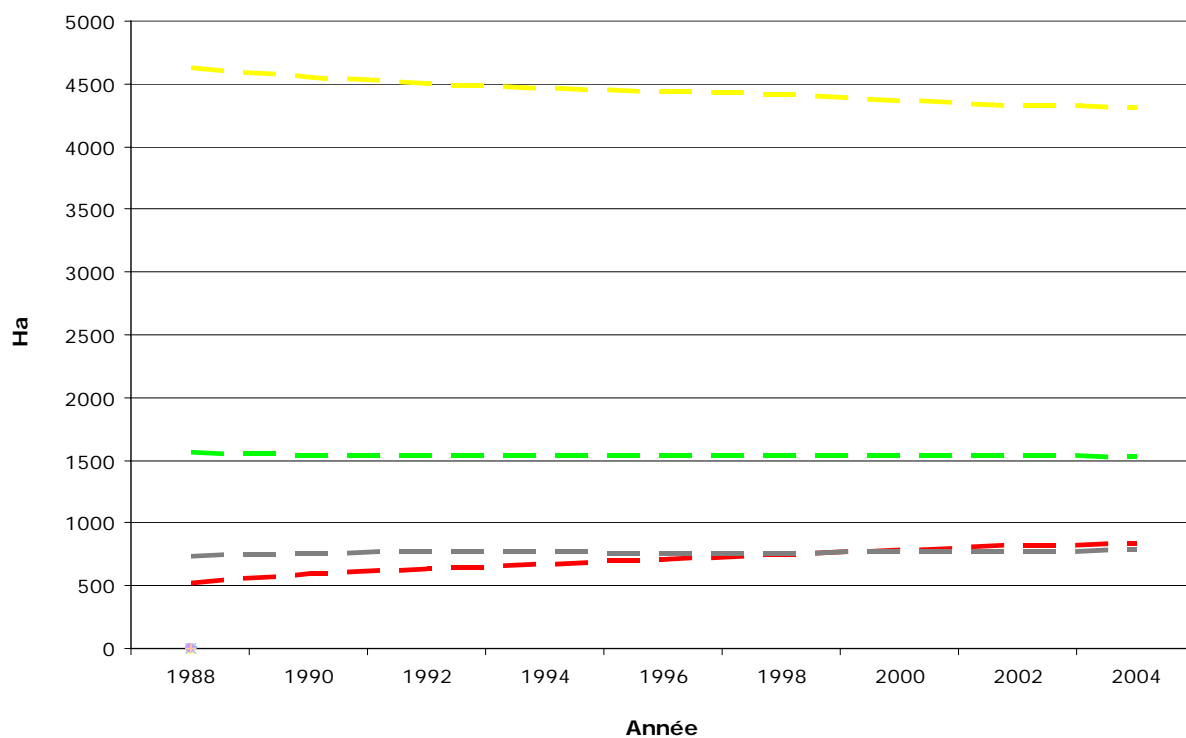
Commune de : SPRIMONT

Province : LIEGE
Secteur d'aménagement : LIEGE, HUY-WAREMME
Statut de la commune selon le SDER : COMMUNE RURALE

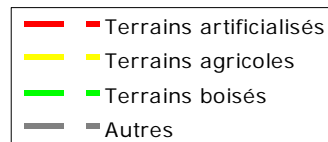
Évolution des grandes catégories d'occupation du sol

Calculs réalisés à partir des statistiques relatives à l'utilisation du sol, à l'échelle communale, publiées par l'Institut National de Statistique (INS) sur base d'informations fournies par l'Administration du cadastre, de l'enregistrement et des domaines (SPFF/ACED).

La catégorie "autres" comprend les milieux semi-naturels, les zones humides, les surfaces en eau et les terrains non cadastrés ou de nature inconnue.



Source : INS
Calculs : CREAT - UCL



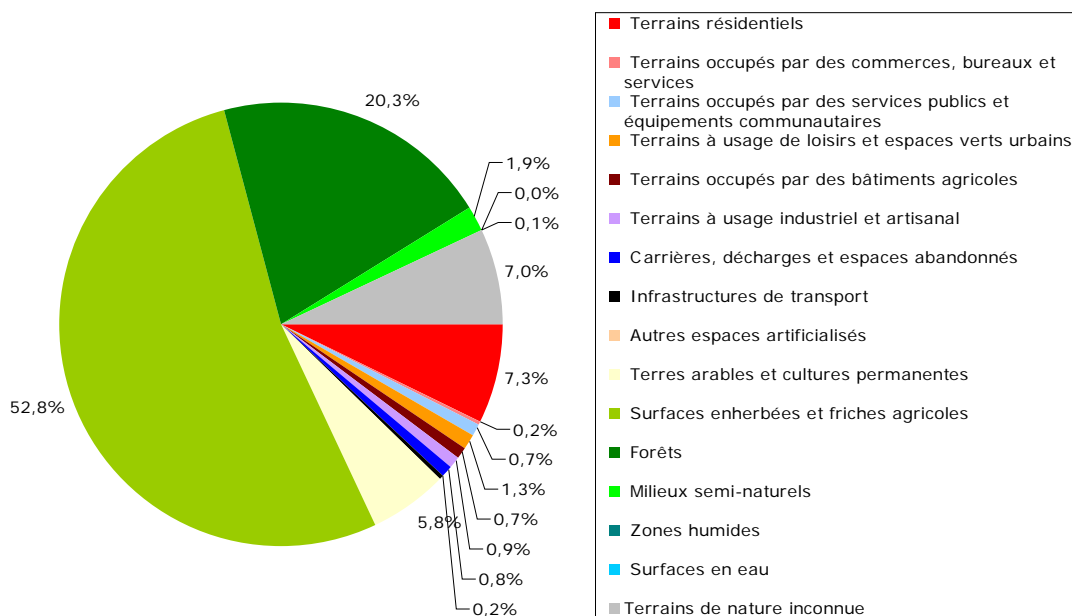
Occupation du sol

Calculs réalisés sur base des natures cadastrales issues de la matrice cadastrale et le PLI au 1^{er} janvier 2004.

Principales catégories d'occupation du sol		Ha	%
Terrains artificialisés	Terrains résidentiels	544	7,3%
	Terrains occupés par des commerces, bureaux et services	15	0,2%
	Terrains occupés par des services publics et équipements communautaires	56	0,8%
	Terrains à usage de loisirs et espaces verts urbains	99	1,3%
	Terrains occupés par des bâtiments agricoles	52	0,7%
	Terrains à usage industriel et artisanal	68	0,9%
	Carrières, décharges et espaces abandonnés	60	0,8%
	Infrastructures de transport	14	0,2%
	Autres espaces artificialisés	1	0,0%
<i>Sous-total</i>		908	12,2%
Terrains non artificialisés	Terres arables et cultures permanentes	433	5,8%
	Surfaces enherbées et friches agricoles	3930	52,8%
	Forêts	1511	20,3%
	Milieux semi-naturels	144	1,9%
	Zones humides	1	0,0%
	Surfaces en eau	4,8	0,1%
	<i>Sous-total</i>	6023	80,9%
Terrains de nature inconnue		518	7,0%
Total		7449	100%

Les catégories d'occupation du sol sont regroupées selon qu'elles sont ou non artificialisées au sens de CORINE LAND COVER, c'est-à-dire selon qu'elles relèvent ou non de « fonctions urbaines ».

La dernière catégorie comprend les terrains non cadastrés et/ou de nature inconnue



Sources : MRW/DGATLP et SPFF/ACED

Calculs : CREAT - UCL

Évolution des zones d'affectation du plan de secteur

Évolution des superficies des différentes zones du plan de secteur (en hectares) couvrant la commune suite aux modifications décrétales et aux différentes révisions.

Calculs réalisés sur base de la version vectorielle de production du plan de secteur au 1^{er} janvier 2005.

Légende initiale		Légende modifiée (Décrets des 27/11/1997 et 03/02/2005)			
Plan de secteur initial avant révisions		Plan de secteur avant révisions		Plan de secteur en vigueur	Modifications par révisions
Zones d'habitat	1 129	Zones d'habitat	1 129	1 129	+ 0
Zone de services publics et d'équipements communautaires	59	Zone de services publics et d'équipements communautaires	59	59	+ 0
Zone d'extension de services publics et d'équipement communautaire	0				
Zone de loisirs	27	Zone de loisirs	27	27	+ 0
Zone d'extension de loisirs	0				
Zones d'activité économique	36	Zones d'activité économique	76	102	+ 25
Zones d'extension d'artisanat et d'extension de services	40				
Zone d'extension d'industrie	0	Zone d'aménagement différé à caractère industriel	0	0	+ 0
Zone d'extraction	165	Zone d'extraction	185	185	+ 0
Zone d'extension d'extraction	20				
Zones d'extension d'habitat	144	Zone d'aménagement communal concerté	143	143	+ 0
Zone agricole	4 215	Zone agricole	4 215	4 200	- 15
Zone forestière	1 432	Zone forestière	1 432	1 422	- 10
Zone d'espaces verts	44	Zone d'espaces verts	45	45	+ 0
Zone naturelle	100	Zone naturelle	100	100	+ 0
Zone de parc	16	Zone de parc	16	16	+ 0
Plan d'eau	13	Plan d'eau	13	13	+ 0
Total	7 440		7 440	7 440	+ 0

Les deux dernières colonnes concernent les plans de secteur en vigueur au 1/12/2005 et les modifications par révisions au 1/12/2005

Source : MRW/DGATLP

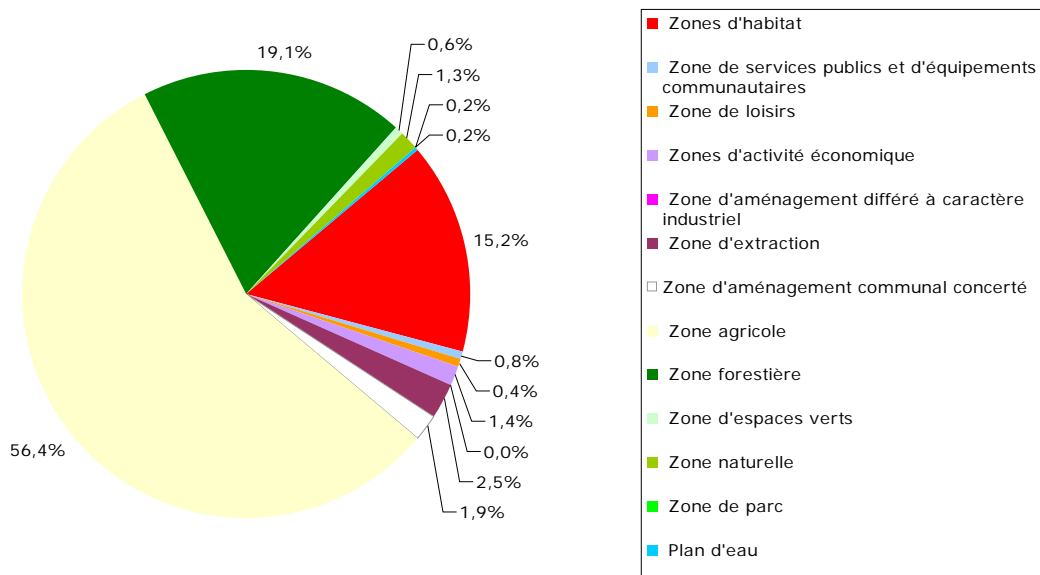
Calculs : MRW/DGATLP/DAU/DAR

Zones d'affectation du plan de secteur

Calculs réalisés sur base du plan de secteur vectoriel au 1^{er} janvier 2005

Affectations du plan de secteur		Ha	%
Zones destinées à l'urbanisation	Zones d'habitat	1130	15,2%
	Zone de services publics et d'équipements communautaires	59	0,8%
	Zone de loisirs	28	0,4%
	Zones d'activité économique	102	1,4%
	Zone d'aménagement différé à caractère industriel	0	
	Zone d'extraction	185	2,5%
	<i>Sous-total</i>	1503	20,2%
Zone d'aménagement communal concerté		142	1,9%
Zones non destinées à l'urbanisation	Zone agricole	4205	56,5%
	Zone forestière	1425	19,1%
	Zone d'espaces verts	44	0,6%
	Zone naturelle	100	1,3%
	Zone de parc	15	0,2%
	Plan d'eau	13	0,2%
	<i>Sous-total</i>	5803	77,9%
Total		7449	100%

Le code wallon de l'aménagement du territoire, de l'urbanisme et du patrimoine (CWATUP) distingue des zones destinées à l'urbanisation (ZDU) et des zones non destinées à l'urbanisation (ZNDU). Les zones d'aménagement communal concerté (ZACC) peuvent être destinées, en totalité ou partie, à l'urbanisation ou non.

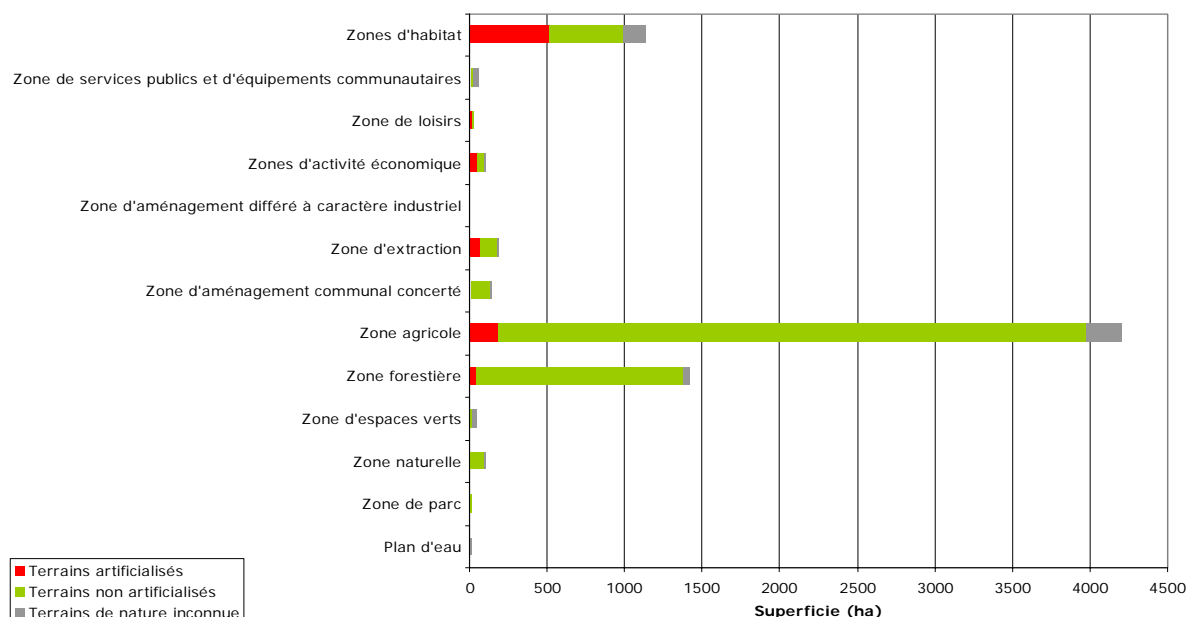


Source : MRW/DGATLP
Calculs : CREAT - UCL

Caractère artificialisé des zones d'affectation du plan de secteur

Calculs réalisés sur base des natures cadastrales issues de la matrice cadastrale et du PLI du 1^{er} janvier 2004 et du plan de secteur vectoriel au 1^{er} décembre 2005

Affectations du plan de secteur		Terrains artificialisés		Terrains non artificialisés		Terrains de nature inconnue		Total	
		Ha	%	Ha	%	Ha	%	Ha	%
Zones destinées à l'urbanisation	Zones d'habitat	515	45,6%	476	42,1%	139	12,3%	1130	100%
	Zone de services publics et d'équipements communautaires	10	16,9%	19	32,2%	30	50,8%	59	100%
	Zone de loisirs	14	50,0%	10	35,7%	4,1	14,6%	28	100%
	Zones d'activité économique	48	47,1%	44	43,1%	9,4	9,2%	102	100%
	Zone d'aménagement différé à caractère industriel	0		0		0		0	
	Zone d'extraction	69	37,3%	109	58,9%	7,2	3,9%	185	100%
	<i>Sous-total</i>	655	43,6%	659	43,8%	189	12,6%	1503	100%
Zone d'aménagement communal concerté		11	7,7%	126	88,7%	4,8	3,4%	142	100%
Zones non destinées à l'urbanisation	Zone agricole	185	4,4%	3789	90,1%	231	5,5%	4205	100%
	Zone forestière	45	3,2%	1332	93,5%	48	3,4%	1425	100%
	Zone naturelle	2,5	5,7%	15	34,1%	27	61,4%	44	100%
	Zone d'espaces verts	1	1,0%	94	94,0%	5,2	5,2%	100	100%
	Zone de parc	8,3	55,3%	6,5	43,3%	0,7	4,7%	15	100%
	Plan d'eau	0,5	3,8%	1,9	14,6%	11	84,6%	13	100%
	<i>Sous-total</i>	242	4,2%	5238	90,3%	324	5,6%	5803	100%
Total		908	12,2%	6023	80,9%	518	7,0%	7449	100%



Sources : MRW/DGATLP et SPFF/ACED

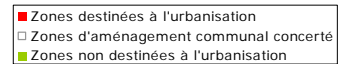
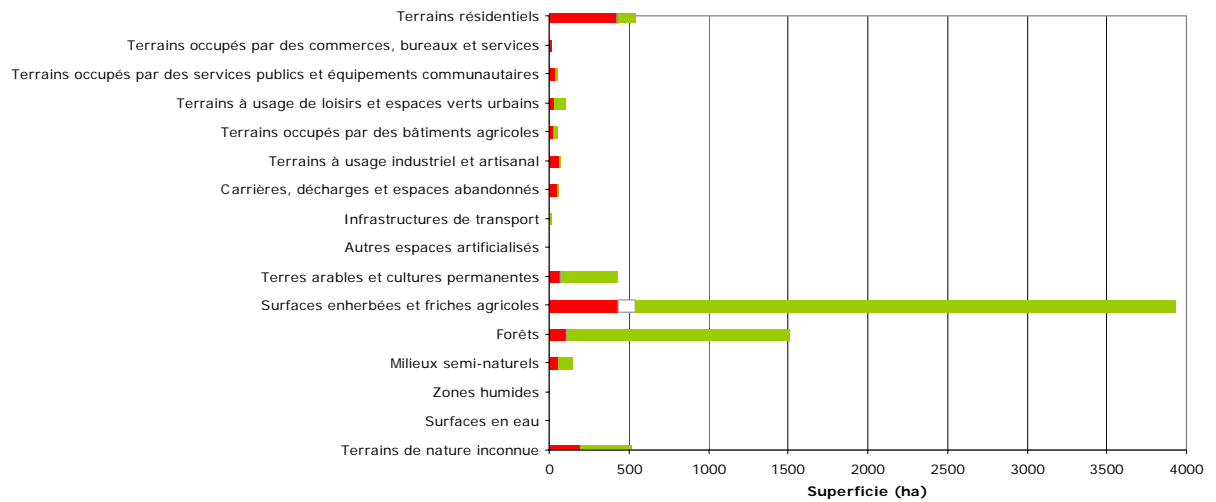
Calculs : CREAT - UCL

Caractère urbanisable des principales catégories d'occupation du sol selon le plan de secteur

Calculs réalisés sur base des natures cadastrales issues de la matrice cadastrale et du PLI au 1^{er} janvier 2004 et du plan de secteur vectoriel du 1^{er} décembre 2005

Principales catégories d'occupation du sol		ZDU *		ZACC **		ZNDU ***		Total	
		Ha	%	Ha	%	Ha	%	Ha	%
Terrains artificialisés	Terrains résidentiels	427	78,5%	8	1,5%	109	20,0%	544	100%
	Terrains occupés par des commerces, bureaux et services	13	86,7%	0,4	2,7%	1,4	9,3%	15	100%
	Terrains occupés par des services publics et équipements communautaires	38	67,9%	2,1	3,8%	16	28,6%	56	100%
	Terrains à usage de loisirs et espaces verts urbains	30	30,3%	0		69	69,7%	99	100%
	Terrains occupés par des bâtiments agricoles	23	44,2%	0,2	0,4%	29	55,8%	52	100%
	Terrains à usage industriel et artisanal	60	88,2%	0,3	0,4%	7,7	11,3%	68	100%
	Carrières, décharges et espaces abandonnés	55	91,7%	0		4,9	8,2%	60	100%
	Infrastructures de transport	9,2	65,7%	0		5,1	36,4%	14	100%
	Autres espaces artificialisés	0,5	50,0%	0,1	10,0%	0,4	40,0%	1	100%
	Sous-total	655	72,1%	11	1,2%	242	26,7%	908	100%
Terrains non artificialisés	Terres arables et cultures permanentes	70	16,2%	5,1	1,2%	358	82,7%	433	100%
	Surfaces enherbées et friches agricoles	429	10,9%	110	2,8%	3391	86,3%	3930	100%
	Forêts	107	7,1%	11	0,7%	1393	92,2%	1511	100%
	Milieux semi-naturels	52	36,1%	0		92	63,9%	144	100%
	Zones humides	0		0,7	70,0%	0,3	30,0%	1	100%
	Surfaces en eau	0,8	16,7%	0		4	83,3%	4,8	100%
	Sous-total	659	10,9%	126	2,1%	5238	87,0%	6023	100%
Terrains de nature inconnue	189	36,5%	4,8	0,9%	324	62,5%	518	100%	
Total	1503	20,2%	142	1,9%	5803	77,9%	7449	100%	

* Zones destinées à l'urbanisation, ** Zone d'aménagement communal concerté, *** Zones non destinées à l'urbanisation
La dernière catégorie comprend les terrains non cadastrés et/ou de nature inconnue



Sources : MRW/DGATLP et SPFF/ACED
 Calculs : CREAT - UCL

Zones du plan de secteur couvertes par un plan communal d'aménagement (PCA)

Superficies des différents plans communaux d'aménagement en vigueur ventilées par zone d'affectation du plan de secteur.

Calculs réalisés sur base du plan de secteur vectoriel du 1^{er} décembre 2005 et des périmètres des plans communaux d'aménagement du 1^{er} avril 2006.

Pourcentage de la superficie totale de la commune couverte par un PCA : 0,3%

Zone d'affectation du plan de secteur	Superficie des PCA (ha)			Superficie de la zone d'affectation du plan de secteur (ha)	Pourcentage de la superficie totale de la zone d'affectation couverte par un PCA**
	PCAND	PCAD	PCA*		
Zones d'activité économique	-	25,42	25,42	102	24,9%
Total	-	25,42	25,42	NP	NP

* Les plans communaux d'aménagement sont dérogatoires au plan de secteur (PCAD) ou non (PCAND). Les PCA reprennent l'ensemble des PCAD et des PCAND.

** Ce pourcentage représente le rapport entre la superficie des PCA localisés dans une zone d'affectation du plan de secteur et la superficie totale de cette même zone d'affectation du plan de secteur.

NP : Non pertinent.

Source : MRW/DGATLP

Calculs : CREAT - UCL