

Fiche de l'occupation et de l'affectation du sol

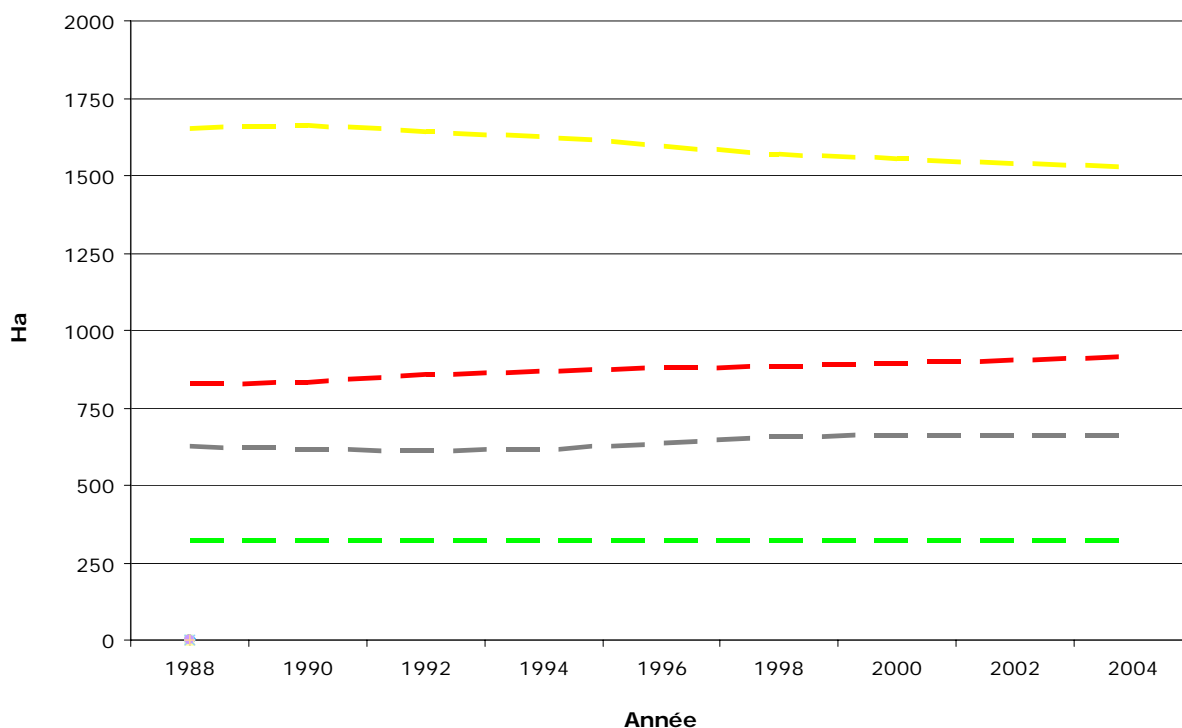
Commune de : SAMBREVILLE

Province : NAMUR
Secteur d'aménagement : NAMUR, CHARLEROI
Statut de la commune selon le SDER : COMMUNE RURALE

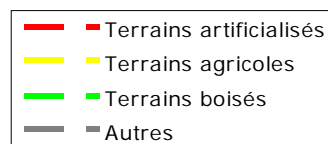
Évolution des grandes catégories d'occupation du sol

Calculs réalisés à partir des statistiques relatives à l'utilisation du sol, à l'échelle communale, publiées par l'Institut National de Statistique (INS) sur base d'informations fournies par l'Administration du cadastre, de l'enregistrement et des domaines (SPFF/ACED).

La catégorie "autres" comprend les milieux semi-naturels, les zones humides, les surfaces en eau et les terrains non cadastrés ou de nature inconnue.



Source : INS
Calculs : CREAT - UCL



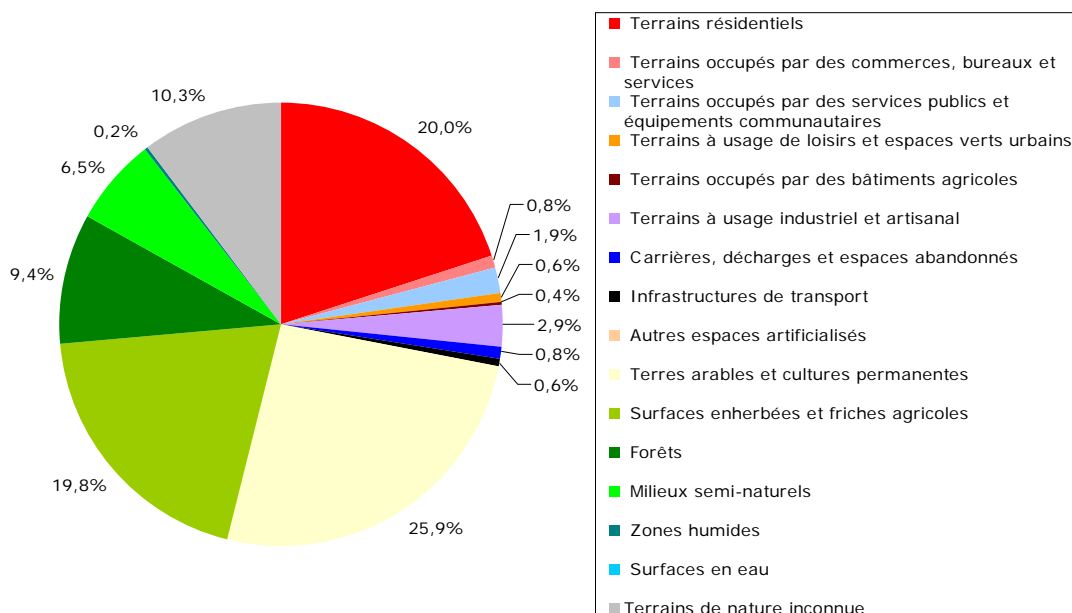
Occupation du sol

Calculs réalisés sur base des natures cadastrales issues de la matrice cadastrale et le PLI au 1^{er} janvier 2004.

Principales catégories d'occupation du sol		Ha	%
Terrains artificialisés	Terrains résidentiels	684	20,0%
	Terrains occupés par des commerces, bureaux et services	26	0,8%
	Terrains occupés par des services publics et équipements communautaires	65	1,9%
	Terrains à usage de loisirs et espaces verts urbains	21	0,6%
	Terrains occupés par des bâtiments agricoles	15	0,4%
	Terrains à usage industriel et artisanal	101	3,0%
	Carrières, décharges et espaces abandonnés	27	0,8%
	Infrastructures de transport	21	0,6%
	Autres espaces artificialisés	0,8	0,0%
<i>Sous-total</i>		960	28,0%
Terrains non artificialisés	Terres arables et cultures permanentes	886	25,9%
	Surfaces enherbées et friches agricoles	676	19,7%
	Forêts	320	9,3%
	Milieux semi-naturels	221	6,5%
	Zones humides	6,7	0,2%
	Surfaces en eau	1,1	0,0%
	<i>Sous-total</i>	2112	61,7%
Terrains de nature inconnue		351	10,3%
Total		3424	100%

Les catégories d'occupation du sol sont regroupées selon qu'elles sont ou non artificialisées au sens de CORINE LAND COVER, c'est-à-dire selon qu'elles relèvent ou non de « fonctions urbaines ».

La dernière catégorie comprend les terrains non cadastrés et/ou de nature inconnue



Sources : MRW/DGATLP et SPFF/ACED

Calculs : CREAT - UCL

Évolution des zones d'affectation du plan de secteur

Évolution des superficies des différentes zones du plan de secteur (en hectares) couvrant la commune suite aux modifications décrétales et aux différentes révisions.

Calculs réalisés sur base de la version vectorielle de production du plan de secteur au 1^{er} janvier 2005.

Légende initiale		Légende modifiée (Décrets des 27/11/1997 et 03/02/2005)			
Plan de secteur initial avant révisions		Plan de secteur avant révisions		Plan de secteur en vigueur	Modifications par révisions
Zones d'habitat	1 167	Zones d'habitat	1 167	1 161	- 6
Zone de services publics et d'équipements communautaires	78	Zone de services publics et d'équipements communautaires	78	78	+ 0
Zone d'extension de services publics et d'équipement communautaire	0				
Zone de loisirs	0	Zone de loisirs	0	0	+ 0
Zone d'extension de loisirs	0				
Zones d'activité économique	246	Zones d'activité économique	246	283	+ 37
Zones d'extension d'artisanat et d'extension de services	0				
Zone d'extension d'industrie	17	Zone d'aménagement différé à caractère industriel	17	17	+ 0
Zone d'extraction	34	Zone d'extraction	41	56	+ 14
Zone d'extension d'extraction	8				
Zones d'extension d'habitat	241	Zone d'aménagement communal concerté	241	231	- 10
Zone agricole	1 127	Zone agricole	1 127	1 099	- 28
Zone forestière	335	Zone forestière	335	329	- 5
Zone d'espaces verts	146	Zone d'espaces verts	146	144	- 2
Zone naturelle	0	Zone naturelle	0	0	+ 0
Zone de parc	8	Zone de parc	8	8	+ 0
Plan d'eau	45	Plan d'eau	45	45	+ 0
Total	3 451		3 451	3 451	+ 0

Les deux dernières colonnes concernent les plans de secteur en vigueur au 1/12/2005 et les modifications par révisions au 1/12/2005

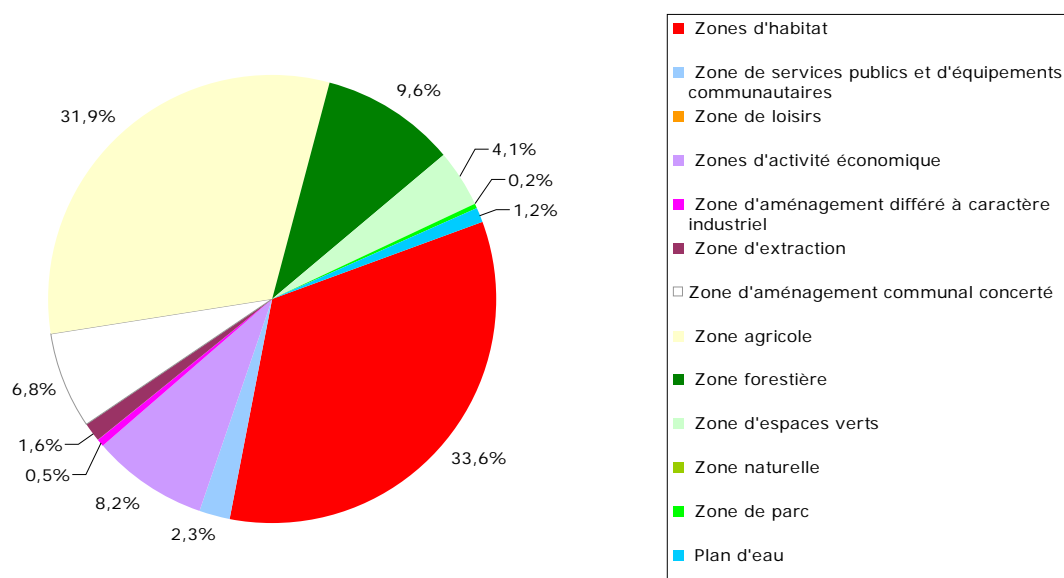
Source : MRW/DGATLP
Calculs : MRW/DGATLP/DAU/DAR

Zones d'affectation du plan de secteur

Calculs réalisés sur base du plan de secteur vectoriel au 1^{er} janvier 2005

Affectations du plan de secteur		Ha	%
Zones destinées à l'urbanisation	Zones d'habitat	1150	33,6%
	Zone de services publics et d'équipements communautaires	78	2,3%
	Zone de loisirs	0	
	Zones d'activité économique	282	8,2%
	Zone d'aménagement différé à caractère industriel	17	0,5%
	Zone d'extraction	54	1,6%
	<i>Sous-total</i>	1581	46,2%
Zone d'aménagement communal concerté		231	6,7%
Zones non destinées à l'urbanisation	Zone agricole	1093	31,9%
	Zone forestière	328	9,6%
	Zone d'espaces verts	140	4,1%
	Zone naturelle	0,2	0,0%
	Zone de parc	7,6	0,2%
	Plan d'eau	43	1,3%
	<i>Sous-total</i>	1611	47,1%
Total		3424	100%

Le code wallon de l'aménagement du territoire, de l'urbanisme et du patrimoine (CWATUP) distingue des zones destinées à l'urbanisation (ZDU) et des zones non destinées à l'urbanisation (ZNDU). Les zones d'aménagement communal concerté (ZACC) peuvent être destinées, en totalité ou partie, à l'urbanisation ou non.

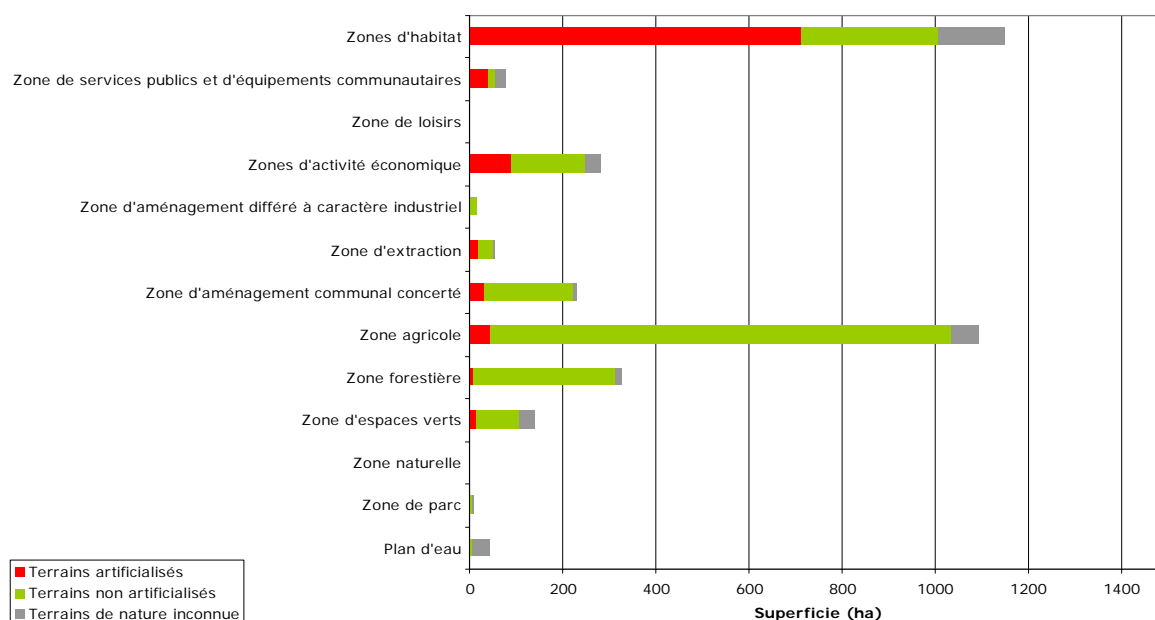


Source : MRW/DGATLP
Calculs : CREAT - UCL

Caractère artificialisé des zones d'affectation du plan de secteur

Calculs réalisés sur base des natures cadastrales issues de la matrice cadastrale et du PLI du 1^{er} janvier 2004 et du plan de secteur vectoriel au 1^{er} décembre 2005

Affectations du plan de secteur		Terrains artificialisés		Terrains non artificialisés		Terrains de nature inconnue		Total	
		Ha	%	Ha	%	Ha	%	Ha	%
Zones destinées à l'urbanisation	Zones d'habitat	712	61,9%	295	25,7%	143	12,4%	1150	100%
	Zone de services publics et d'équipements communautaires	39	50,0%	17	21,8%	22	28,2%	78	100%
	Zone de loisirs	0		0		0		0	
	Zones d'activité économique	91	32,3%	158	56,0%	32	11,3%	282	100%
	Zone d'aménagement différé à caractère industriel	0		16	94,1%	1,1	6,5%	17	100%
	Zone d'extraction	18	33,3%	33	61,1%	3,5	6,5%	54	100%
	Sous-total	861	54,5%	518	32,8%	201	12,7%	1581	100%
Zone d'aménagement communal concerté		31	13,4%	192	83,1%	8,5	3,7%	231	100%
Zones non destinées à l'urbanisation	Zone agricole	46	4,2%	989	90,5%	58	5,3%	1093	100%
	Zone forestière	7,2	2,2%	307	93,6%	14	4,3%	328	100%
	Zone naturelle	13	9,3%	95	67,9%	31	22,1%	140	100%
	Zone d'espaces verts	0		0,2	100,0%	0		0,2	100%
	Zone de parc	1	13,2%	5,8	76,3%	0,8	10,5%	7,6	100%
	Plan d'eau	0,6	1,4%	4,7	10,9%	37	86,0%	43	100%
	Sous-total	68	4,2%	140	87,0%	141	8,8%	1611	100%
Total		960	28,0%	211	61,7%	351	10,3%	3424	100%



Sources : MRW/DGATLP et SPFF/ACED

Calculs : CREAT - UCL

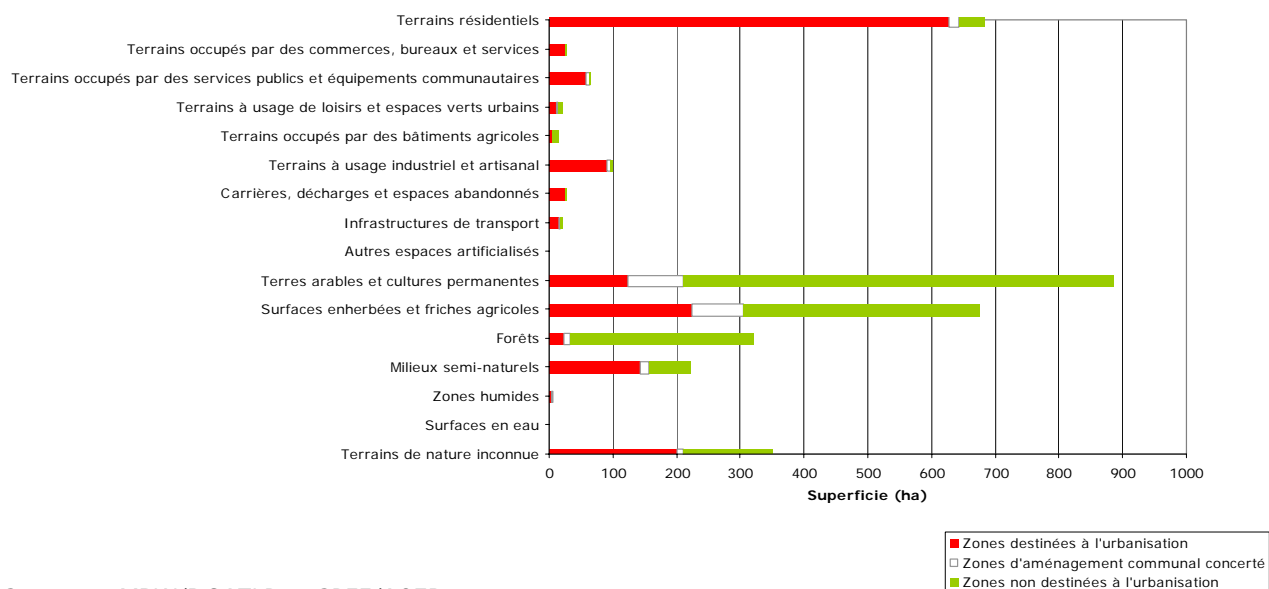
Caractère urbanisable des principales catégories d'occupation du sol selon le plan de secteur

Calculs réalisés sur base des natures cadastrales issues de la matrice cadastrale et du PLI au 1^{er} janvier 2004 et du plan de secteur vectoriel du 1^{er} décembre 2005

Principales catégories d'occupation du sol		ZDU *		ZACC **		ZNDU ***		Total	
		Ha	%	Ha	%	Ha	%	Ha	%
Terrains artificialisés	Terrains résidentiels	628	91,8%	15	2,2%	41	6,0%	684	100%
	Terrains occupés par des commerces, bureaux et services	25	96,2%	0,4	1,5%	1,2	4,6%	26	100%
	Terrains occupés par des services publics et équipements communautaires	58	89,2%	6,2	9,5%	1	1,5%	65	100%
	Terrains à usage de loisirs et espaces verts urbains	12	57,1%	1,6	7,6%	6,5	31,0%	21	100%
	Terrains occupés par des bâtiments agricoles	6,7	44,7%	0		8,6	57,3%	15	100%
	Terrains à usage industriel et artisanal	90	89,1%	6	5,9%	4,3	4,3%	101	100%
	Carrières, décharges et espaces abandonnés	25	92,6%	0		2,4	8,9%	27	100%
	Infrastructures de transport	16	76,2%	1,7	8,1%	2,7	12,9%	21	100%
	Autres espaces artificialisés	0,7	87,5%	0		0		0,8	100%
	Sous-total	861	89,7%	31	3,2%	68	7,1%	960	100%
Terrains non artificialisés	Terres arables et cultures permanentes	123	13,9%	87	9,8%	676	76,3%	886	100%
	Surfaces enherbées et friches agricoles	225	33,3%	80	11,8%	371	54,9%	676	100%
	Forêts	24	7,5%	8,6	2,7%	288	90,0%	320	100%
	Milieux semi-naturels	143	64,7%	14	6,3%	64	29,0%	221	100%
	Zones humides	3,6	53,7%	2,6	38,8%	0,6	9,0%	6,7	100%
	Surfaces en eau	0		0,1	9,1%	1,1	100,0%	1,1	100%
	Sous-total	518	24,5%	192	9,1%	1402	66,4%	2112	100%
Terrains de nature inconnue	201	57,3%	8,5	2,4%	141	40,2%	351	100%	
Total	1581	46,2%	231	6,7%	1611	47,1%	3424	100%	

* Zones destinées à l'urbanisation, ** Zone d'aménagement communal concerté, *** Zones non destinées à l'urbanisation

La dernière catégorie comprend les terrains non cadastrés et/ou de nature inconnue



Sources : MRW/DGATLP et SPFF/ACED
 Calculs : CREAT - UCL

Zones du plan de secteur couvertes par un plan communal d'aménagement (PCA)

Superficies des différents plans communaux d'aménagement en vigueur ventilées par zone d'affectation du plan de secteur.

Calculs réalisés sur base du plan de secteur vectoriel du 1^{er} décembre 2005 et des périmètres des plans communaux d'aménagement du 1^{er} avril 2006.

Pourcentage de la superficie totale de la commune couverte par un PCA : 4,8%

Zone d'affectation du plan de secteur	Superficie des PCA (ha)			Superficie de la zone d'affectation du plan de secteur (ha)	Pourcentage de la superficie totale de la zone d'affectation couverte par un PCA**
	PCAND	PCAD	PCA*		
Zones d'habitat	101,92	-	101,92	1 150	8,9%
Zone de services publics et d'équipements communautaires	18,06	-	18,06	78	23,1%
Zones d'activité économique	4,31	-	4,31	282	1,5%
Zone d'aménagement communal concerté	23,49	-	23,49	231	10,2%
Zone agricole	5,69	-	5,69	1 093	0,5%
Zone forestière	0,14	-	0,14	328	0,04%
Zone d'espaces verts	3,35	-	3,35	140	2,4%
Zone de parc	5,64	-	5,64	8	74,2%
Plan d'eau	2,62	-	2,62	43	6,1%
Total	165,22	-	165,22	NP	NP

* Les plans communaux d'aménagement sont dérogatoires au plan de secteur (PCAD) ou non (PCAND). Les PCA reprennent l'ensemble des PCAD et des PCAND.

** Ce pourcentage représente le rapport entre la superficie des PCA localisés dans une zone d'affectation du plan de secteur et la superficie totale de cette même zone d'affectation du plan de secteur.

NP : Non pertinent.

Source : MRW/DGATLP

Calculs : CREAT - UCL