

# Fiche de l'occupation et de l'affectation du sol

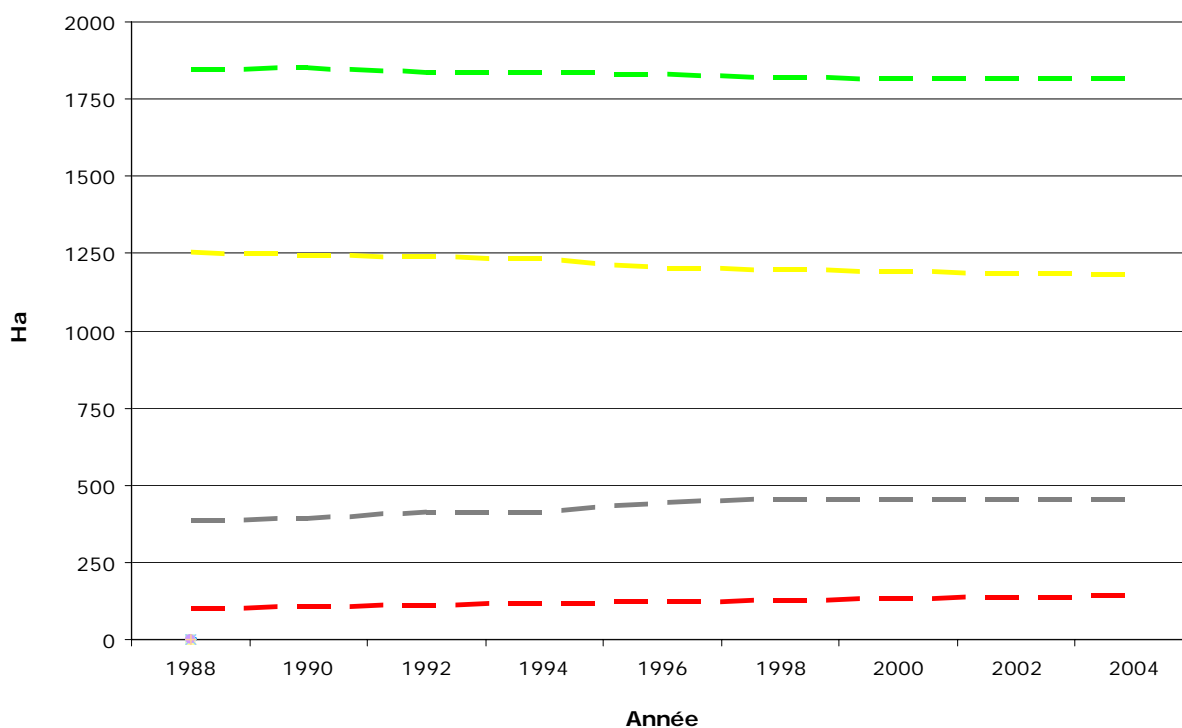
## Commune de : SAINT-LEGER

Province : LUXEMBOURG  
Secteur d'aménagement : SUD-LUXEMBOURG  
Statut de la commune selon le SDER : COMMUNE RURALE

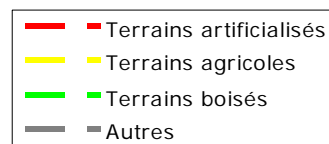
### Évolution des grandes catégories d'occupation du sol

Calculs réalisés à partir des statistiques relatives à l'utilisation du sol, à l'échelle communale, publiées par l'Institut National de Statistique (INS) sur base d'informations fournies par l'Administration du cadastre, de l'enregistrement et des domaines (SPFF/ACED).

La catégorie "autres" comprend les milieux semi-naturels, les zones humides, les surfaces en eau et les terrains non cadastrés ou de nature inconnue.



Source : INS  
Calculs : CREAT-UCL



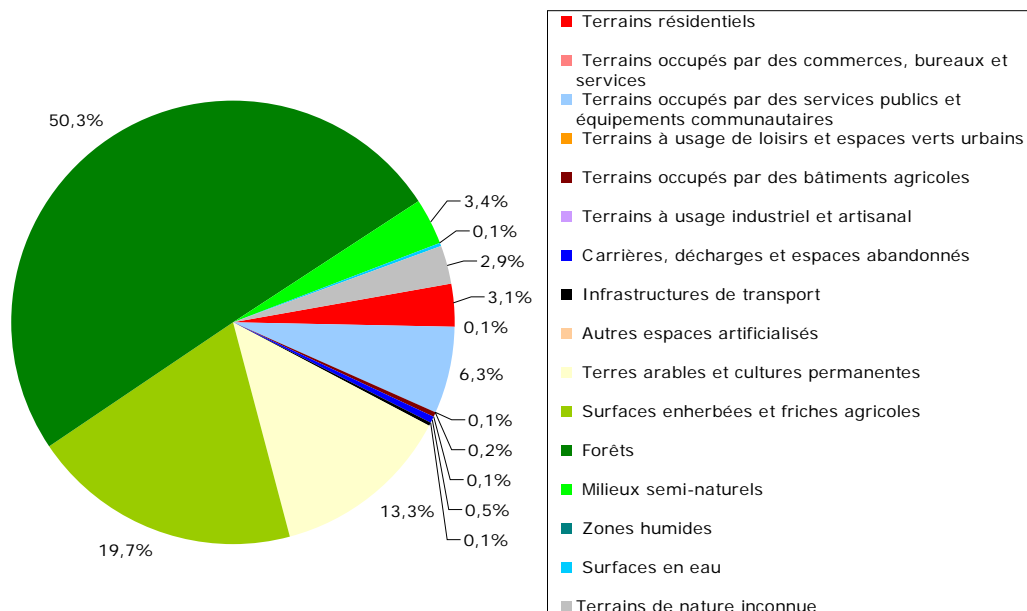
## Occupation du sol

Calculs réalisés sur base des natures cadastrales issues de la matrice cadastrale et le PLI au 1<sup>er</sup> janvier 2004.

Principales catégories d'occupation du sol		Ha	%
Terrains artificialisés	Terrains résidentiels	111	3,1%
	Terrains occupés par des commerces, bureaux et services	3,6	0,1%
	Terrains occupés par des services publics et équipements communautaires	230	6,3%
	Terrains à usage de loisirs et espaces verts urbains	2,8	0,1%
	Terrains occupés par des bâtiments agricoles	7,1	0,2%
	Terrains à usage industriel et artisanal	3,8	0,1%
	Carrières, décharges et espaces abandonnés	18	0,5%
	Infrastructures de transport	3,5	0,1%
	Autres espaces artificialisés	0	
<i>Sous-total</i>		<b>379</b>	<b>10,4%</b>
Terrains non artificialisés	Terres arables et cultures permanentes	482	13,3%
	Surfaces enherbées et friches agricoles	714	19,6%
	Forêts	1827	50,3%
	Milieux semi-naturels	122	3,4%
	Zones humides	1,5	0,0%
	Surfaces en eau	3,2	0,1%
	<i>Sous-total</i>	<b>3151</b>	<b>86,7%</b>
Terrains de nature inconnue		105	2,9%
<b>Total</b>		<b>3635</b>	<b>100%</b>

Les catégories d'occupation du sol sont regroupées selon qu'elles sont ou non artificialisées au sens de CORINE LAND COVER, c'est-à-dire selon qu'elles relèvent ou non de « fonctions urbaines ».

La dernière catégorie comprend les terrains non cadastrés et/ou de nature inconnue



Sources : MRW/DGATLP et SPFF/ACED  
Calculs : CREAT - UCL

## Évolution des zones d'affectation du plan de secteur

Évolution des superficies des différentes zones du plan de secteur (en hectares) couvrant la commune suite aux modifications décrétales et aux différentes révisions.

Calculs réalisés sur base de la version vectorielle de production du plan de secteur au 1<sup>er</sup> janvier 2005.

Légende initiale		Légende modifiée (Décrets des 27/11/1997 et 03/02/2005)			
Plan de secteur initial avant révisions		Plan de secteur avant révisions		Plan de secteur en vigueur	Modifications par révisions
Zones d'habitat	248	Zones d'habitat	248	248	+ 0
Zone de services publics et d'équipements communautaires	250	Zone de services publics et d'équipements communautaires	250	250	+ 0
Zone d'extension de services publics et d'équipement communautaire	0				
Zone de loisirs	4	Zone de loisirs	10	10	+ 0
Zone d'extension de loisirs	5				
Zones d'activité économique	18	Zones d'activité économique	18	18	+ 0
Zones d'extension d'artisanat et d'extension de services	0				
Zone d'extension d'industrie	0	Zone d'aménagement différé à caractère industriel	0	0	+ 0
Zone d'extraction	17	Zone d'extraction	17	34	+ 16
Zone d'extension d'extraction	0				
Zones d'extension d'habitat	4	Zone d'aménagement communal concerté	4	4	+ 0
Zone agricole	1 225	Zone agricole	1 225	1 225	+ 0
Zone forestière	1 837	Zone forestière	1 837	1 805	- 32
Zone d'espaces verts	0	Zone d'espaces verts	0	0	+ 0
Zone naturelle	0	Zone naturelle	0	11	+ 11
Zone de parc	10	Zone de parc	10	10	+ 0
Plan d'eau	4	Plan d'eau	4	8	+ 4
<b>Total</b>	<b>3 622</b>		<b>3 622</b>	<b>3 622</b>	<b>+ 0</b>

Les deux dernières colonnes concernent les plans de secteur en vigueur au 1/12/2005 et les modifications par révisions au 1/12/2005

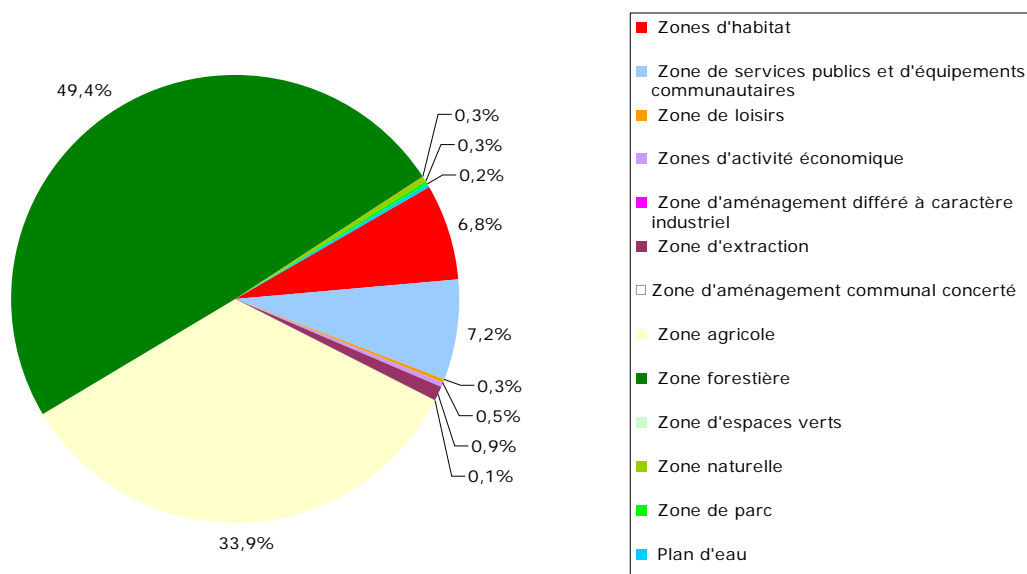
Source : MRW/DGATLP  
Calculs : MRW/DGATLP/DAU/DAR

## Zones d'affectation du plan de secteur

Calculs réalisés sur base du plan de secteur vectoriel au 1<sup>er</sup> janvier 2005

Affectations du plan de secteur		Ha	%
Zones destinées à l'urbanisation	Zones d'habitat	248	6,8%
	Zone de services publics et d'équipements communautaires	263	7,2%
	Zone de loisirs	9,7	0,3%
	Zones d'activité économique	18	0,5%
	Zone d'aménagement différé à caractère industriel	0	
	Zone d'extraction	34	0,9%
	<i>Sous-total</i>	<b>572</b>	<b>15,7%</b>
Zone d'aménagement communal concerté		3,8	0,1%
Zones non destinées à l'urbanisation	Zone agricole	1233	33,9%
	Zone forestière	1797	49,4%
	Zone d'espaces verts	0	
	Zone naturelle	11	0,3%
	Zone de parc	10	0,3%
	Plan d'eau	8,1	0,2%
	<i>Sous-total</i>	<b>3060</b>	<b>84,2%</b>
<b>Total</b>		<b>3635</b>	<b>100%</b>

Le code wallon de l'aménagement du territoire, de l'urbanisme et du patrimoine (CWATUP) distingue des zones destinées à l'urbanisation (ZDU) et des zones non destinées à l'urbanisation (ZNDU). Les zones d'aménagement communal concerté (ZACC) peuvent être destinés, totalement ou partiellement, à l'urbanisation ou non.

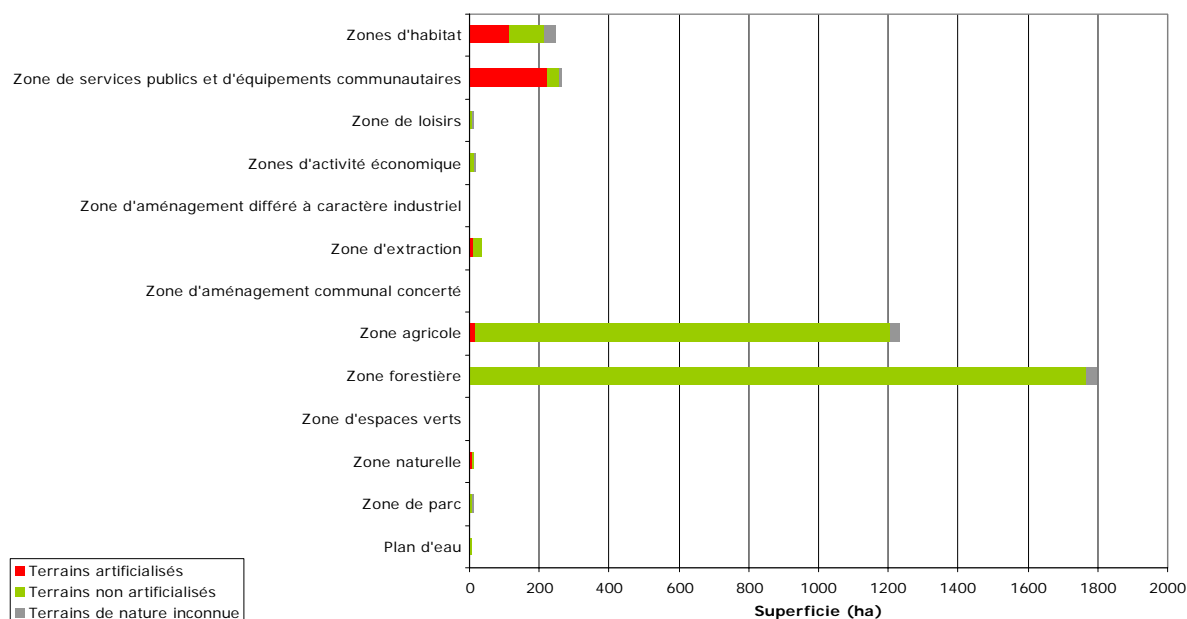


Source : MRW/DGATLP  
Calculs : CREAT - UCL

## Caractère artificialisé des zones d'affectation du plan de secteur

Calculs réalisés sur base des natures cadastrales issues de la matrice cadastrale et du PLI du 1<sup>er</sup> janvier 2004 et du plan de secteur vectoriel au 1<sup>er</sup> décembre 2005

Affectations du plan de secteur		Terrains artificialisés		Terrains non artificialisés		Terrains de nature inconnue		Total	
		Ha	%	Ha	%	Ha	%	Ha	%
Zones destinées à l'urbanisation	Zones d'habitat	112	45,2%	100	40,3%	35	14,1%	248	100%
	Zone de services publics et d'équipements communautaires	220	83,7%	35	13,3%	7,7	2,9%	263	100%
	Zone de loisirs	1,6	16,5%	7,1	73,2%	1,1	11,3%	9,7	100%
	Zones d'activité économique	3,9	21,7%	12	66,7%	1,6	8,9%	18	100%
	Zone d'aménagement différé à caractère industriel	0		0		0		0	
	Zone d'extraction	9,7	28,5%	23	67,6%	1,1	3,2%	34	100%
	<i>Sous-total</i>	<b>348</b>	<b>60,8%</b>	<b>178</b>	<b>31,1%</b>	<b>46</b>	<b>8,0%</b>	<b>572</b>	<b>100%</b>
Zone d'aménagement communal concerté		1,2	31,6%	2,5	65,8%	0		3,8	100%
Zones non destinées à l'urbanisation	Zone agricole	16	1,3%	1190	96,5%	27	2,2%	1233	100%
	Zone forestière	5	0,3%	1762	98,1%	30	1,7%	1797	100%
	Zone naturelle	0		0		0		0	
	Zone d'espaces verts	5,9	53,6%	5,1	46,4%	0,2	1,8%	11	100%
	Zone de parc	0,9	9,0%	8,3	83,0%	1,1	11,0%	10	100%
	Plan d'eau	2,6	32,1%	5,4	66,7%	0,1	1,2%	8,1	100%
	<i>Sous-total</i>	<b>30</b>	<b>1,0%</b>	<b>2971</b>	<b>97,1%</b>	<b>58</b>	<b>1,9%</b>	<b>3060</b>	<b>100%</b>
<b>Total</b>		<b>379</b>	<b>10,4%</b>	<b>3151</b>	<b>86,7%</b>	<b>105</b>	<b>2,9%</b>	<b>3635</b>	<b>100%</b>



Sources : MRW/DGATLP et SPFF/ACED

Calculs : CREAT - UCL

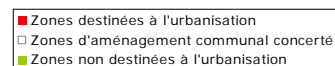
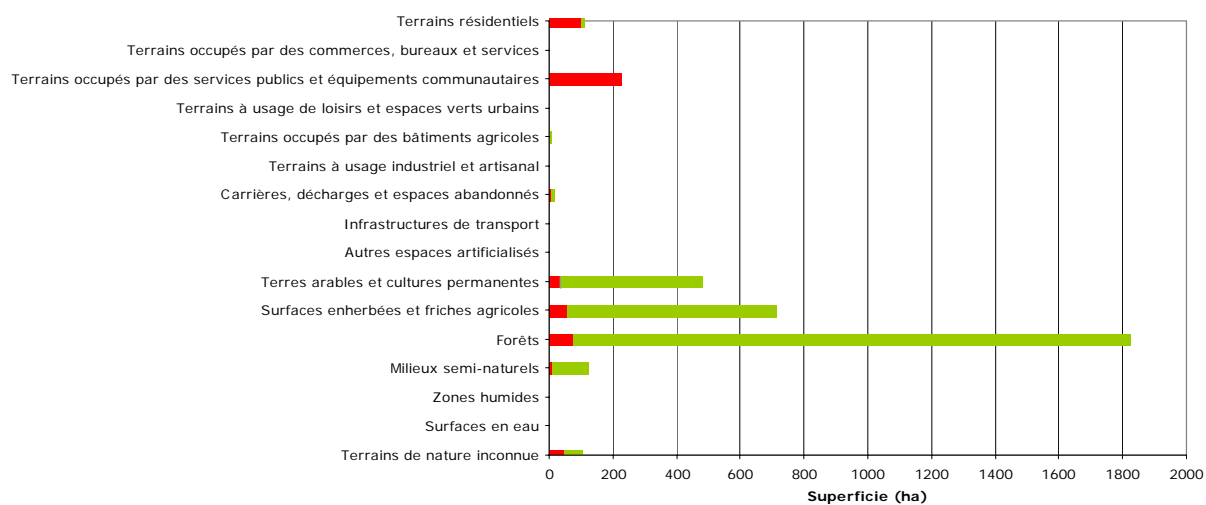
## Caractère urbanisable des principales catégories d'occupation du sol selon le plan de secteur

Calculs réalisés sur base des natures cadastrales issues de la matrice cadastrale et du PLI au 1<sup>er</sup> janvier 2004 et du plan de secteur vectoriel du 1<sup>er</sup> décembre 2005

Principales catégories d'occupation du sol		ZDU *		ZACC **		ZNDU ***		Total	
		Ha	%	Ha	%	Ha	%	Ha	%
Terrains artificialisés	Terrains résidentiels	100	90,1%	1,2	1,1%	10	9,0%	111	100%
	Terrains occupés par des commerces, bureaux et services	3,2	88,9%	0		0,4	11,1%	3,6	100%
	Terrains occupés par des services publics et équipements communautaires	227	98,7%	0		2,3	1,0%	230	100%
	Terrains à usage de loisirs et espaces verts urbains	2,1	75,0%	0		0,7	25,0%	2,8	100%
	Terrains occupés par des bâtiments agricoles	2,3	32,4%	0		4,8	67,6%	7,1	100%
	Terrains à usage industriel et artisanal	2	52,6%	0		1,7	44,7%	3,8	100%
	Carrières, décharges et espaces abandonnés	9	50,0%	0		8,5	47,2%	18	100%
	Infrastructures de transport	2	57,1%	0		1,5	42,9%	3,5	100%
	Autres espaces artificialisés	0		0		0		0	
	<b>Sous-total</b>	<b>348</b>	<b>91,8%</b>	<b>1,2</b>	<b>0,3%</b>	<b>30</b>	<b>7,9%</b>	<b>379</b>	<b>100%</b>
Terrains non artificialisés	Terres arables et cultures permanentes	36	7,5%	0,7	0,1%	445	92,3%	482	100%
	Surfaces enherbées et friches agricoles	56	7,8%	1,5	0,2%	656	91,9%	714	100%
	Forêts	78	4,3%	0,2	0,0%	1750	95,8%	1827	100%
	Milieux semi-naturels	6,9	5,7%	0,1	0,1%	115	94,3%	122	100%
	Zones humides	0		0		1,5	100,0%	1,5	100%
	Surfaces en eau	0,2	6,3%	0		3	93,8%	3,2	100%
	<b>Sous-total</b>	<b>178</b>	<b>5,6%</b>	<b>2,5</b>	<b>0,1%</b>	<b>2971</b>	<b>94,3%</b>	<b>3151</b>	<b>100%</b>
Terrains de nature inconnue	46	43,8%	0		58	55,2%	105	100%	
<b>Total</b>	<b>572</b>	<b>15,7%</b>	<b>3,8</b>	<b>0,1%</b>	<b>3060</b>	<b>84,2%</b>	<b>3635</b>	<b>100%</b>	

\* Zones destinées à l'urbanisation, \*\* Zone d'aménagement communal concerté, \*\*\* Zones non destinées à l'urbanisation

La dernière catégorie comprend les terrains non cadastrés et/ou de nature inconnue



Sources : MRW/DGATLP et SPFF/ACED  
 Calculs : CREAT - UCL

## Zones du plan de secteur couvertes par un plan communal d'aménagement (PCA)

Superficies des différents plans communaux d'aménagement en vigueur ventilées par zone d'affectation du plan de secteur.

Calculs réalisés sur base du plan de secteur vectoriel du 1<sup>er</sup> décembre 2005 et des périmètres des plans communaux d'aménagement du 1<sup>er</sup> avril 2006.

Pourcentage de la superficie totale de la commune couverte par un PCA : 0,3%

Zone d'affectation du plan de secteur	Superficie des PCA (ha)			Superficie de la zone d'affectation du plan de secteur (ha)	Pourcentage de la superficie totale de la zone d'affectation couverte par un PCA**
	PCAND	PCAD	PCA*		
Zones d'habitat	10,79	-	10,79	248	4,4%
Zone forestière	-	0,15	0,15	1 797	0,01%
Total	10,79	0,15	10,94	NP	NP

\* Les plans communaux d'aménagement sont dérogoires au plan de secteur (PCAD) ou non (PCAND). Les PCA reprennent l'ensemble des PCAD et des PCAND.

\*\* Ce pourcentage représente le rapport entre la superficie des PCA localisés dans une zone d'affectation du plan de secteur et la superficie totale de cette même zone d'affectation du plan de secteur.

NP : Non pertinent.

Source : MRW/DGATLP  
Calculs : CREAT - UCL