

Fiche de l'occupation et de l'affectation du sol

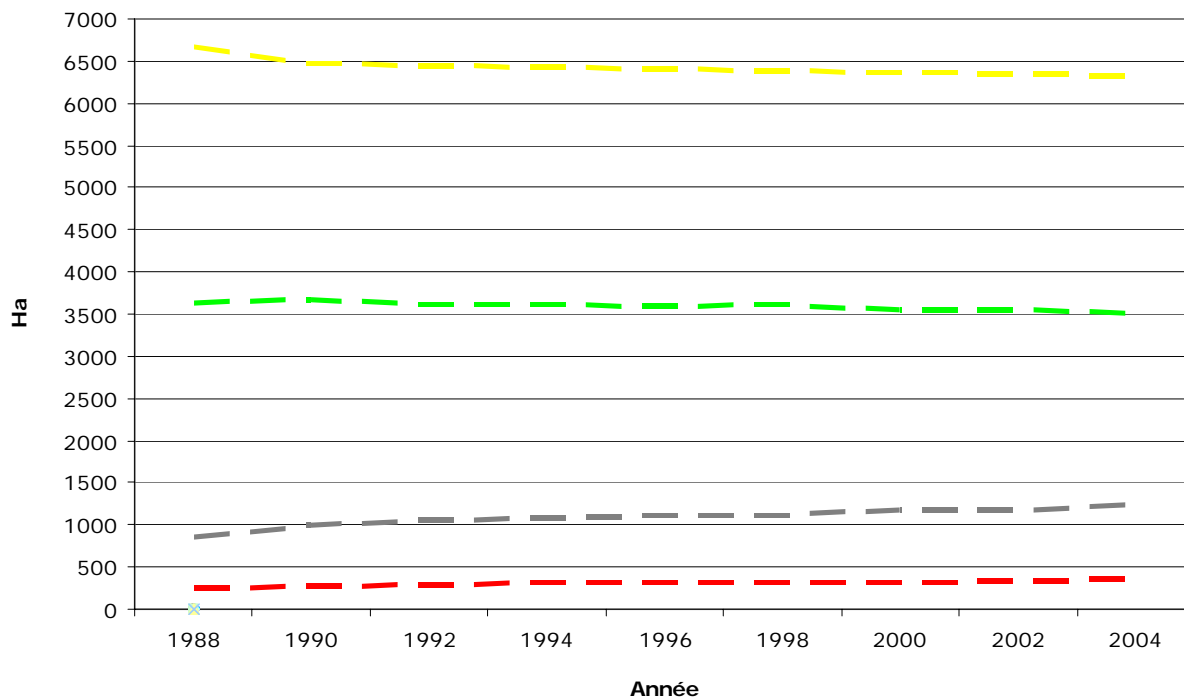
Commune de : NEUFCHATEAU

Province : LUXEMBOURG
Secteur d'aménagement : BERTRIX-LIBRAMONT-NEUFCHATEAU
Statut de la commune selon le SDER : POLE RURAL

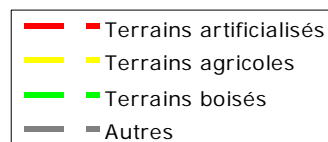
Évolution des grandes catégories d'occupation du sol

Calculs réalisés à partir des statistiques relatives à l'utilisation du sol, à l'échelle communale, publiées par l'Institut National de Statistique (INS) sur base d'informations fournies par l'Administration du cadastre, de l'enregistrement et des domaines (SPFF/ACED).

La catégorie "autres" comprend les milieux semi-naturels, les zones humides, les surfaces en eau et les terrains non cadastrés ou de nature inconnue.



Source : INS
Calculs : CREAT-UCL



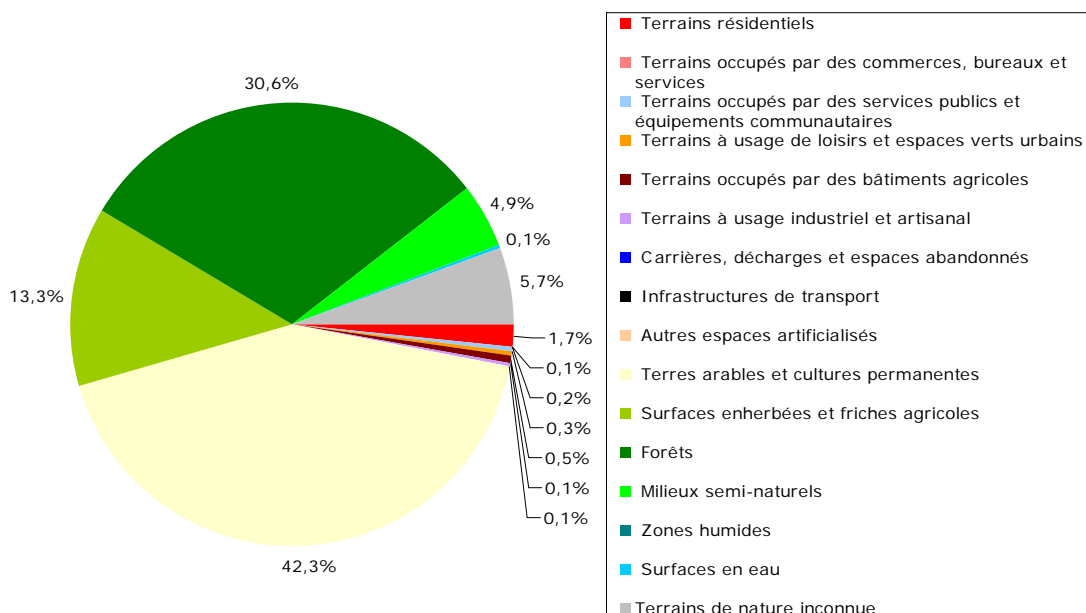
Occupation du sol

Calculs réalisés sur base des natures cadastrales issues de la matrice cadastrale et le PLI au 1^{er} janvier 2004.

Principales catégories d'occupation du sol		Ha	%
Terrains artificialisés	Terrains résidentiels	193	1,7%
	Terrains occupés par des commerces, bureaux et services	14	0,1%
	Terrains occupés par des services publics et équipements communautaires	27	0,2%
	Terrains à usage de loisirs et espaces verts urbains	31	0,3%
	Terrains occupés par des bâtiments agricoles	61	0,5%
	Terrains à usage industriel et artisanal	16	0,1%
	Carrières, décharges et espaces abandonnés	0,8	0,0%
	Infrastructures de transport	13	0,1%
	Autres espaces artificialisés	0	
<i>Sous-total</i>		356	3,1%
Terrains non artificialisés	Terres arables et cultures permanentes	4849	42,3%
	Surfaces enherbées et friches agricoles	1519	13,3%
	Forêts	3502	30,6%
	Milieux semi-naturels	562	4,9%
	Zones humides	1,2	0,0%
	Surfaces en eau	13	0,1%
	<i>Sous-total</i>	10446	91,2%
Terrains de nature inconnue		648	5,7%
Total		11450	100%

Les catégories d'occupation du sol sont regroupées selon qu'elles sont ou non artificialisées au sens de CORINE LAND COVER, c'est-à-dire selon qu'elles relèvent ou non de « fonctions urbaines ».

La dernière catégorie comprend les terrains non cadastrés et/ou de nature inconnue



Sources : MRW/DGATLP et SPFF/ACED
Calculs : CREAT - UCL

Évolution des zones d'affectation du plan de secteur

Évolution des superficies des différentes zones du plan de secteur (en hectares) couvrant la commune suite aux modifications décrétales et aux différentes révisions.

Calculs réalisés sur base de la version vectorielle de production du plan de secteur au 1^{er} janvier 2005.

Légende initiale		Légende modifiée (Décrets des 27/11/1997 et 03/02/2005)			
Plan de secteur initial avant révisions		Plan de secteur avant révisions		Plan de secteur en vigueur	Modifications par révisions
Zones d'habitat	737	Zones d'habitat	737	737	+ 0
Zone de services publics et d'équipements communautaires	62	Zone de services publics et d'équipements communautaires	62	62	+ 0
Zone d'extension de services publics et d'équipement communautaire	0				
Zone de loisirs	42	Zone de loisirs	87	61	- 26
Zone d'extension de loisirs	45				
Zones d'activité économique	72	Zones d'activité économique	72	158	+ 86
Zones d'extension d'artisanat et d'extension de services	0				
Zone d'extension d'industrie	0	Zone d'aménagement différé à caractère industriel	0	0	+ 0
Zone d'extraction	24	Zone d'extraction	24	24	+ 0
Zone d'extension d'extraction	0				
Zones d'extension d'habitat	83	Zone d'aménagement communal concerté	83	83	+ 0
Zone agricole	6 535	Zone agricole	6 535	6 462	- 74
Zone forestière	3 691	Zone forestière	3 691	3 691	+ 0
Zone d'espaces verts	132	Zone d'espaces verts	132	146	+ 14
Zone naturelle	11	Zone naturelle	11	11	+ 0
Zone de parc	14	Zone de parc	14	14	+ 0
Plan d'eau	6	Plan d'eau	6	6	+ 0
Total	11 454		11 454	11 454	+ 0

Les deux dernières colonnes concernent les plans de secteur en vigueur au 1/12/2005 et les modifications par révisions au 1/12/2005

Source : MRW/DGATLP

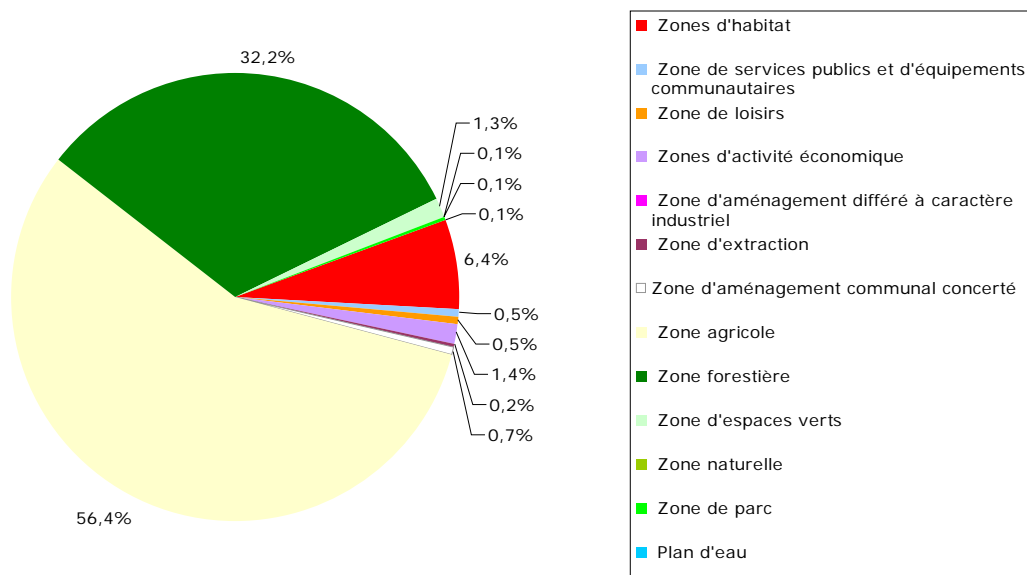
Calculs : MRW/DGATLP/DAU/DAR

Zones d'affectation du plan de secteur

Calculs réalisés sur base du plan de secteur vectoriel au 1^{er} janvier 2005

Affectations du plan de secteur		Ha	%
Zones destinées à l'urbanisation	Zones d'habitat	737	6,4%
	Zone de services publics et d'équipements communautaires	62	0,5%
	Zone de loisirs	61	0,5%
	Zones d'activité économique	158	1,4%
	Zone d'aménagement différé à caractère industriel	0	
	Zone d'extraction	24	0,2%
	<i>Sous-total</i>	1042	9,1%
Zone d'aménagement communal concerté		83	0,7%
Zones non destinées à l'urbanisation	Zone agricole	6457	56,4%
	Zone forestière	3692	32,2%
	Zone d'espaces verts	145	1,3%
	Zone naturelle	11	0,1%
	Zone de parc	14	0,1%
	Plan d'eau	6	0,1%
	<i>Sous-total</i>	10325	90,2%
Total		11450	100%

Le code wallon de l'aménagement du territoire, de l'urbanisme et du patrimoine (CWATUP) distingue des zones destinées à l'urbanisation (ZDU) et des zones non destinées à l'urbanisation (ZNDU). Les zones d'aménagement communal concerté (ZACC) peuvent être destinés, totalement ou partiellement, à l'urbanisation ou non.

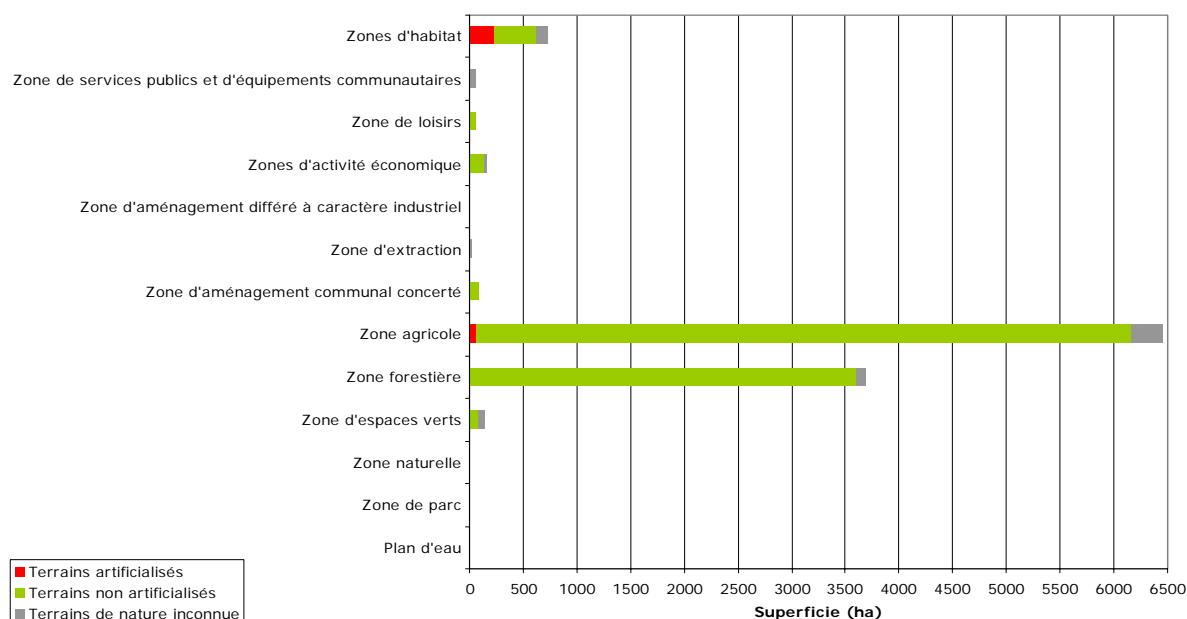


Source : MRW/DGATLP
Calculs : CREAT - UCL

Caractère artificialisé des zones d'affectation du plan de secteur

Calculs réalisés sur base des natures cadastrales issues de la matrice cadastrale et du PLI du 1^{er} janvier 2004 et du plan de secteur vectoriel au 1^{er} décembre 2005

Affectations du plan de secteur		Terrains artificialisés		Terrains non artificialisés		Terrains de nature inconnue		Total	
		Ha	%	Ha	%	Ha	%	Ha	%
Zones destinées à l'urbanisation	Zones d'habitat	235	31,9%	389	52,8%	112	15,2%	737	100%
	Zone de services publics et d'équipements communautaires	12	19,4%	3	4,8%	47	75,8%	62	100%
	Zone de loisirs	10	16,4%	46	75,4%	4,6	7,5%	61	100%
	Zones d'activité économique	14	8,9%	117	74,1%	27	17,1%	158	100%
	Zone d'aménagement différé à caractère industriel	0		0		0		0	
	Zone d'extraction	2,4	10,0%	14	58,3%	6,8	28,3%	24	100%
	<i>Sous-total</i>	<i>274</i>	<i>26,3%</i>	<i>570</i>	<i>54,7%</i>	<i>198</i>	<i>19,0%</i>	<i>1042</i>	<i>100%</i>
Zone d'aménagement communal concerté		4,8	5,8%	76	91,6%	1,9	2,3%	83	100%
Zones non destinées à l'urbanisation	Zone agricole	66	1,0%	6094	94,4%	297	4,6%	6457	100%
	Zone forestière	5,5	0,1%	3594	97,3%	93	2,5%	3692	100%
	Zone naturelle	4,6	3,2%	83	57,2%	57	39,3%	145	100%
	Zone d'espaces verts	0		10	90,9%	0,4	3,6%	11	100%
	Zone de parc	0,9	6,4%	12	85,7%	0,7	5,0%	14	100%
	Plan d'eau	0,1	1,7%	5,7	95,0%	0,2	3,3%	6	100%
	<i>Sous-total</i>	<i>77</i>	<i>0,7%</i>	<i>9799</i>	<i>94,9%</i>	<i>449</i>	<i>4,3%</i>	<i>10325</i>	<i>100%</i>
Total		356	3,1%	10446	91,2%	648	5,7%	11450	100%



Sources : MRW/DGATLP et SPFF/ACED

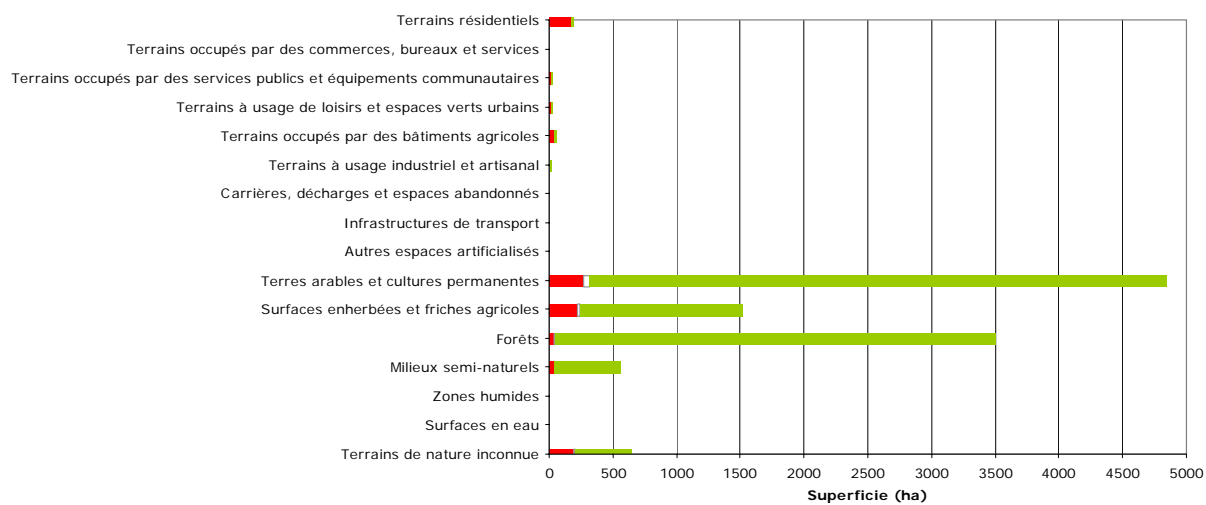
Calculs : CREAT - UCL

Caractère urbanisable des principales catégories d'occupation du sol selon le plan de secteur

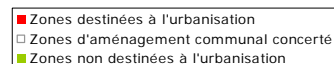
Calculs réalisés sur base des natures cadastrales issues de la matrice cadastrale et du PLI au 1^{er} janvier 2004 et du plan de secteur vectoriel du 1^{er} décembre 2005

Principales catégories d'occupation du sol		ZDU *		ZACC **		ZNDU ***		Total	
		Ha	%	Ha	%	Ha	%	Ha	%
Terrains artificialisés	Terrains résidentiels	170	88,1%	3,1	1,6%	20	10,4%	193	100%
	Terrains occupés par des commerces, bureaux et services	12	85,7%	0,4	2,9%	0,8	5,7%	14	100%
	Terrains occupés par des services publics et équipements communautaires	20	74,1%	0,3	1,1%	7	25,9%	27	100%
	Terrains à usage de loisirs et espaces verts urbains	19	61,3%	0,3	1,0%	12	38,7%	31	100%
	Terrains occupés par des bâtiments agricoles	37	60,7%	0,5	0,8%	24	39,3%	61	100%
	Terrains à usage industriel et artisanal	12	75,0%	0,1	0,6%	3,8	23,8%	16	100%
	Carrières, décharges et espaces abandonnés	0,5	62,5%	0		0,3	37,5%	0,8	100%
	Infrastructures de transport	3,8	29,2%	0,1	0,8%	9,4	72,3%	13	100%
	Autres espaces artificialisés	0		0		0		0	
	Sous-total	274	77,0%	4,8	1,3%	77	21,6%	356	100%
Terrains non artificialisés	Terres arables et cultures permanentes	272	5,6%	43	0,9%	4533	93,5%	4849	100%
	Surfaces enherbées et friches agricoles	218	14,4%	26	1,7%	1275	83,9%	1519	100%
	Forêts	39	1,1%	4,3	0,1%	3458	98,7%	3502	100%
	Milieux semi-naturels	38	6,8%	3	0,5%	521	92,7%	562	100%
	Zones humides	0		0		1,2	100,0%	1,2	100%
	Surfaces en eau	2,6	20,0%	0,1	0,8%	10	76,9%	13	100%
	Sous-total	570	5,5%	76	0,7%	9799	93,8%	10446	100%
Terrains de nature inconnue	198	30,6%	1,9	0,3%	449	69,3%	648	100%	
Total	1042	9,1%	83	0,7%	10325	90,2%	11450	100%	

* Zones destinées à l'urbanisation, ** Zone d'aménagement communal concerté, *** Zones non destinées à l'urbanisation
La dernière catégorie comprend les terrains non cadastrés et/ou de nature inconnue



Sources : MRW/DGATLP et SPFF/ACED
 Calculs : CREAT - UCL



Zones du plan de secteur couvertes par un plan communal d'aménagement (PCA)

Superficies des différents plans communaux d'aménagement en vigueur ventilées par zone d'affectation du plan de secteur.

Calculs réalisés sur base du plan de secteur vectoriel du 1^{er} décembre 2005 et des périmètres des plans communaux d'aménagement du 1^{er} avril 2006.

Pourcentage de la superficie totale de la commune couverte par un PCA : 0,2%

Zone d'affectation du plan de secteur	Superficie des PCA (ha)			Superficie de la zone d'affectation du plan de secteur (ha)	Pourcentage de la superficie totale de la zone d'affectation couverte par un PCA**
	PCAND	PCAD	PCA*		
Zones d'habitat	17,46	-	17,46	737	2,4%
Zone de services publics et d'équipements communautaires	1,29	-	1,29	62	2,1%
Zones d'activité économique	0,30	-	0,30	158	0,2%
Zone d'aménagement communal concerté	3,97	-	3,97	83	4,8%
Zone d'espaces verts	0,52	-	0,52	145	0,4%
Zone de parc	0,10	-	0,10	14	0,7%
Total	23,63	-	23,63	NP	NP

* Les plans communaux d'aménagement sont dérogatoires au plan de secteur (PCAD) ou non (PCAND). Les PCA reprennent l'ensemble des PCAD et des PCAND.

** Ce pourcentage représente le rapport entre la superficie des PCA localisés dans une zone d'affectation du plan de secteur et la superficie totale de cette même zone d'affectation du plan de secteur.

NP : Non pertinent.

Source : MRW/DGATLP

Calculs : CREAT - UCL