

Fiche de l'occupation et de l'affectation du sol

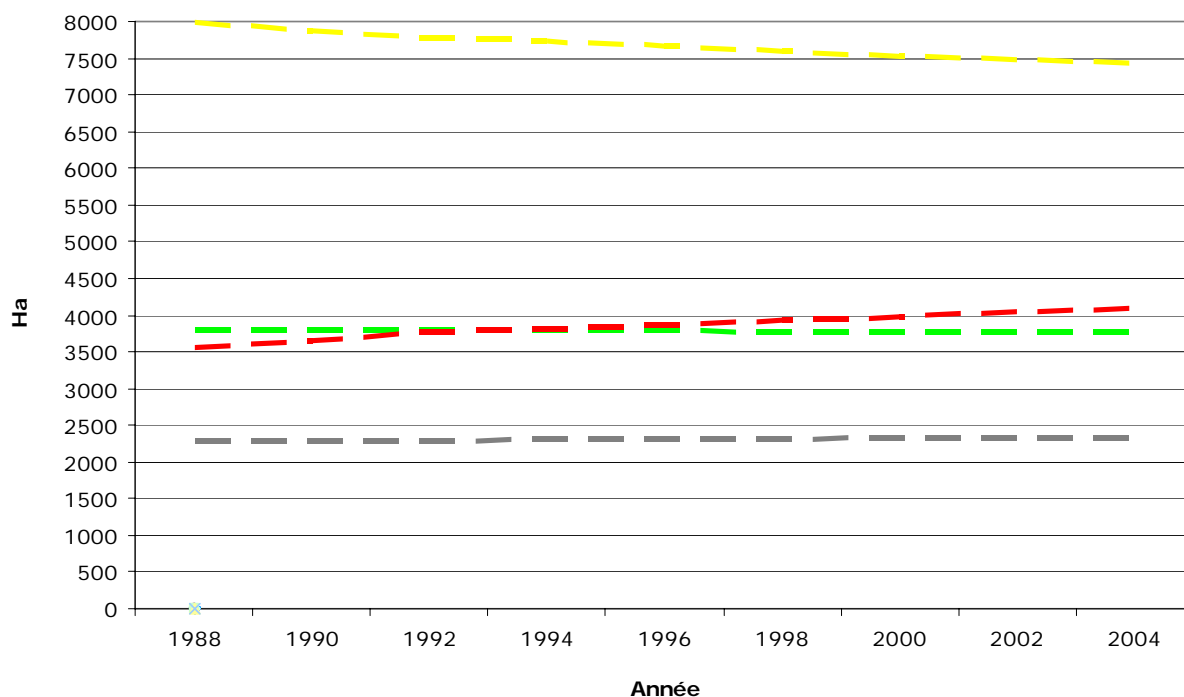
Commune de : NAMUR

Province : NAMUR
Secteur d'aménagement : NAMUR
Statut de la commune selon le SDER : POLR REGIONAL

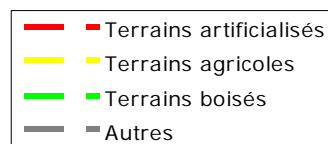
Évolution des grandes catégories d'occupation du sol

Calculs réalisés à partir des statistiques relatives à l'utilisation du sol, à l'échelle communale, publiées par l'Institut National de Statistique (INS) sur base d'informations fournies par l'Administration du cadastre, de l'enregistrement et des domaines (SPFF/ACED).

La catégorie "autres" comprend les milieux semi-naturels, les zones humides, les surfaces en eau et les terrains non cadastrés ou de nature inconnue.



Source : INS
Calculs : CREAT - UCL



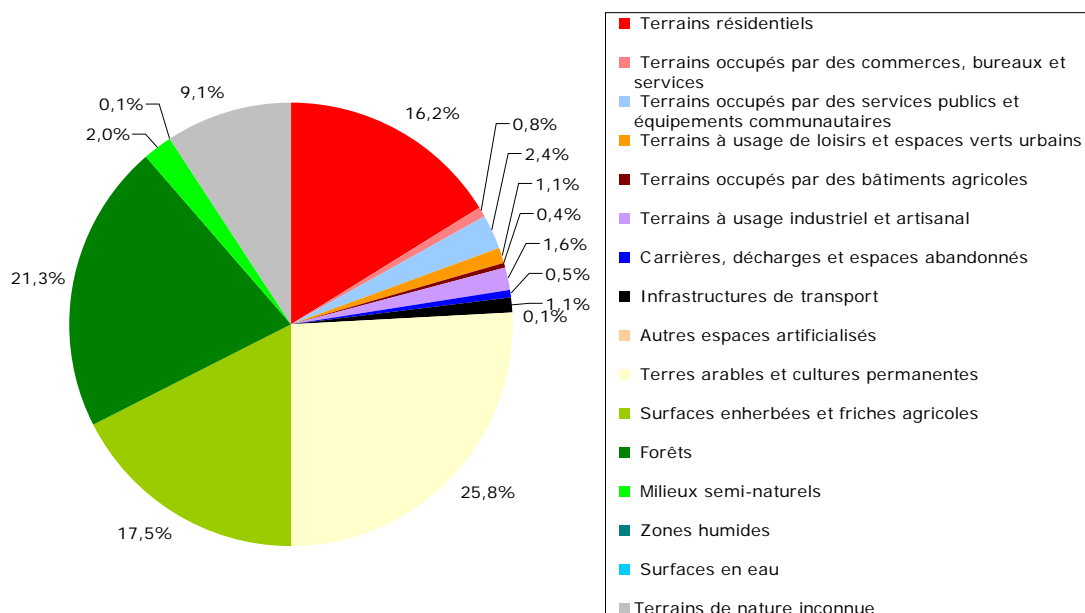
Occupation du sol

Calculs réalisés sur base des natures cadastrales issues de la matrice cadastrale et le PLI au 1^{er} janvier 2004.

Principales catégories d'occupation du sol		Ha	%
Terrains artificialisés	Terrains résidentiels	2846	16,2%
	Terrains occupés par des commerces, bureaux et services	138	0,8%
	Terrains occupés par des services publics et équipements communautaires	424	2,4%
	Terrains à usage de loisirs et espaces verts urbains	192	1,1%
	Terrains occupés par des bâtiments agricoles	70	0,4%
	Terrains à usage industriel et artisanal	289	1,6%
	Carrières, décharges et espaces abandonnés	80	0,5%
	Infrastructures de transport	197	1,1%
	Autres espaces artificialisés	14	0,1%
	<i>Sous-total</i>	4251	24,2%
Terrains non artificialisés	Terres arables et cultures permanentes	4546	25,8%
	Surfaces enherbées et friches agricoles	3075	17,5%
	Forêts	3743	21,3%
	Milieux semi-naturels	357	2,0%
	Zones humides	1	0,0%
	Surfaces en eau	18	0,1%
	<i>Sous-total</i>	11740	66,7%
Terrains de nature inconnue		1608	9,1%
Total		17599	100%

Les catégories d'occupation du sol sont regroupées selon qu'elles sont ou non artificialisées au sens de CORINE LAND COVER, c'est-à-dire selon qu'elles relèvent ou non de « fonctions urbaines ».

La dernière catégorie comprend les terrains non cadastrés et/ou de nature inconnue



Sources : MRW/DGATLP et SPFF/ACED

Calculs : CREAT - UCL

Évolution des zones d'affectation du plan de secteur

Évolution des superficies des différentes zones du plan de secteur (en hectares) couvrant la commune suite aux modifications décrétales et aux différentes révisions.

Calculs réalisés sur base de la version vectorielle de production du plan de secteur au 1^{er} janvier 2005.

Légende initiale		Légende modifiée (Décrets des 27/11/1997 et 03/02/2005)			
Plan de secteur initial avant révisions		Plan de secteur avant révisions		Plan de secteur en vigueur	Modifications par révisions
Zones d'habitat	4 495	Zones d'habitat	4 495	4 492	- 3
Zone de services publics et d'équipements communautaires	877	Zone de services publics et d'équipements communautaires	877	875	- 1
Zone d'extension de services publics et d'équipement communautaire	0				
Zone de loisirs	20	Zone de loisirs	20	20	+ 0
Zone d'extension de loisirs	0				
Zones d'activité économique	425	Zones d'activité économique	433	529	+ 96
Zones d'extension d'artisanat et d'extension de services	9				
Zone d'extension d'industrie	2	Zone d'aménagement différé à caractère industriel	2	2	+ 0
Zone d'extraction	219	Zone d'extraction	292	294	+ 2
Zone d'extension d'extraction	73				
Zones d'extension d'habitat	271	Zone d'aménagement communal concerté	271	271	+ 0
Zone agricole	6 352	Zone agricole	6 352	6 261	- 92
Zone forestière	3 464	Zone forestière	3 464	3 464	+ 0
Zone d'espaces verts	725	Zone d'espaces verts	725	724	- 2
Zone naturelle	194	Zone naturelle	194	194	+ 0
Zone de parc	217	Zone de parc	217	217	+ 0
Plan d'eau	240	Plan d'eau	240	240	+ 0
Total	17 583		17 583	17 583	+ 0

Les deux dernières colonnes concernent les plans de secteur en vigueur au 1/12/2005 et les modifications par révisions au 1/12/2005

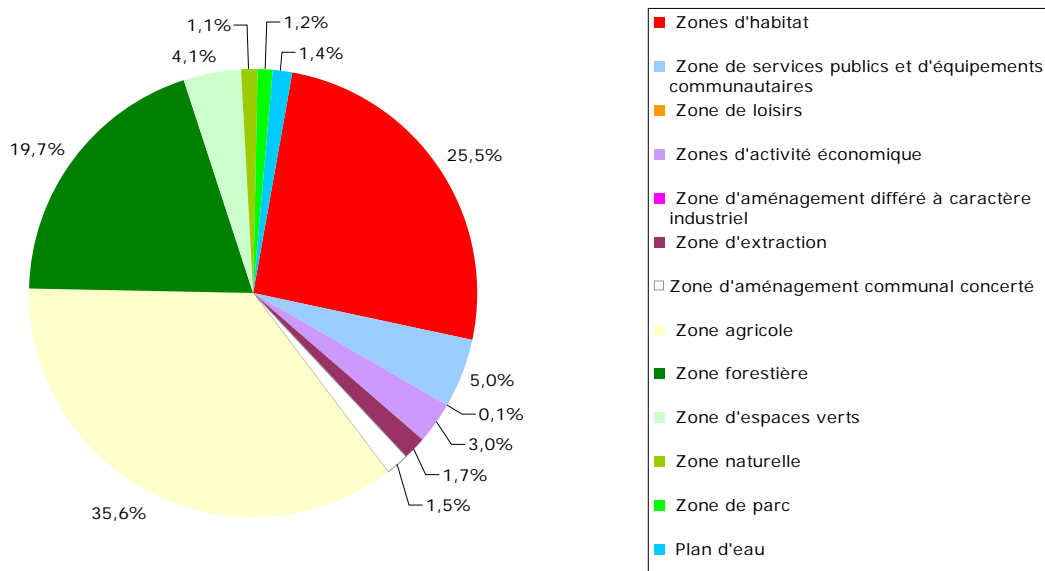
Source : MRW/DGATLP
Calculs : MRW/DGATLP/DAU/DAR

Zones d'affectation du plan de secteur

Calculs réalisés sur base du plan de secteur vectoriel au 1^{er} janvier 2005

Affectations du plan de secteur		Ha	%
Zones destinées à l'urbanisation	Zones d'habitat	4487	25,5%
	Zone de services publics et d'équipements communautaires	876	5,0%
	Zone de loisirs	20	0,1%
	Zones d'activité économique	530	3,0%
	Zone d'aménagement différé à caractère industriel	2	0,0%
	Zone d'extraction	295	1,7%
	<i>Sous-total</i>	6210	35,3%
Zone d'aménagement communal concerté		271	1,5%
Zones non destinées à l'urbanisation	Zone agricole	6270	35,6%
	Zone forestière	3471	19,7%
	Zone d'espaces verts	724	4,1%
	Zone naturelle	196	1,1%
	Zone de parc	217	1,2%
	Plan d'eau	241	1,4%
	<i>Sous-total</i>	11118	63,2%
Total		17599	100%

Le code wallon de l'aménagement du territoire, de l'urbanisme et du patrimoine (CWATUP) distingue des zones destinées à l'urbanisation (ZDU) et des zones non destinées à l'urbanisation (ZNDU). Les zones d'aménagement communal concerté (ZACC) peuvent être destinées, en totalité ou partie, à l'urbanisation ou non.

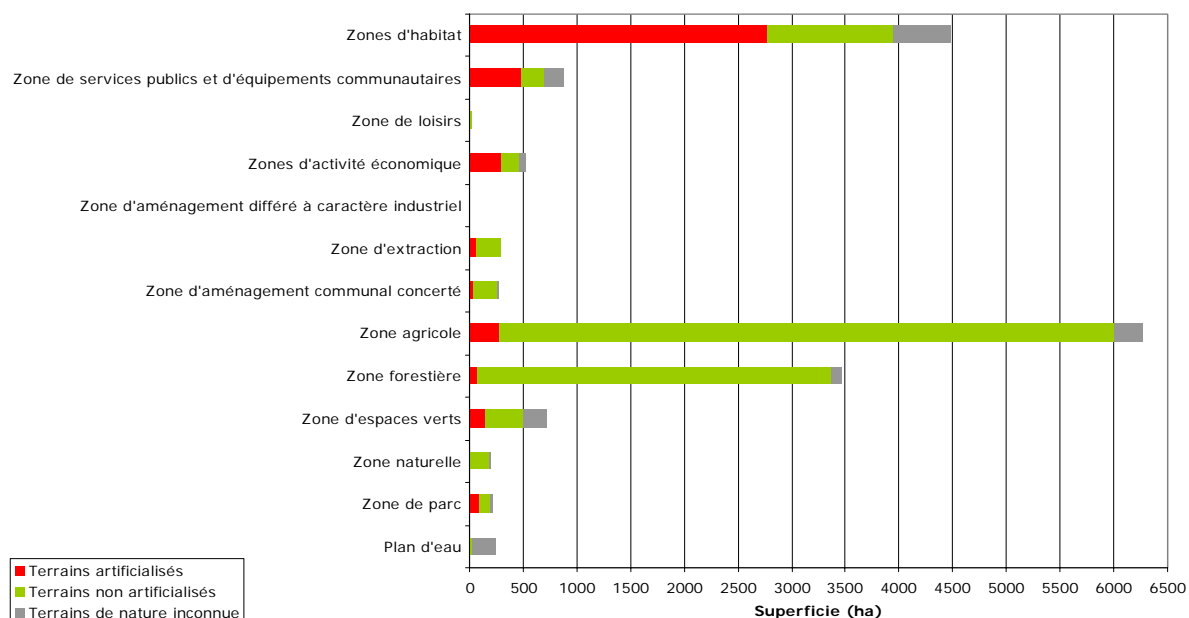


Source : MRW/DGATLP
Calculs : CREAT - UCL

Caractère artificialisé des zones d'affectation du plan de secteur

Calculs réalisés sur base des natures cadastrales issues de la matrice cadastrale et du PLI du 1^{er} janvier 2004 et du plan de secteur vectoriel au 1^{er} décembre 2005

Affectations du plan de secteur		Terrains artificialisés		Terrains non artificialisés		Terrains de nature inconnue		Total	
		Ha	%	Ha	%	Ha	%	Ha	%
Zones destinées à l'urbanisation	Zones d'habitat	2778	61,9%	1172	26,1%	538	12,0%	4487	100%
	Zone de services publics et d'équipements communautaires	475	54,2%	226	25,8%	176	20,1%	876	100%
	Zone de loisirs	11	55,0%	8,2	41,0%	0,4	2,0%	20	100%
	Zones d'activité économique	293	55,3%	175	33,0%	61	11,5%	530	100%
	Zone d'aménagement différé à caractère industriel	0		1,9	95,0%	0,1	5,0%	2	100%
	Zone d'extraction	57	19,3%	234	79,3%	4,3	1,5%	295	100%
	<i>Sous-total</i>	<i>3613</i>	<i>58,2%</i>	<i>1818</i>	<i>29,3%</i>	<i>779</i>	<i>12,5%</i>	<i>6210</i>	<i>100%</i>
Zone d'aménagement communal concerté		41	15,1%	218	80,4%	11	4,1%	271	100%
Zones non destinées à l'urbanisation	Zone agricole	282	4,5%	5718	91,2%	270	4,3%	6270	100%
	Zone forestière	77	2,2%	3301	95,1%	93	2,7%	3471	100%
	Zone naturelle	141	19,5%	366	50,6%	218	30,1%	724	100%
	Zone d'espaces verts	6	3,1%	183	93,4%	6,4	3,3%	196	100%
	Zone de parc	82	37,8%	119	54,8%	16	7,4%	217	100%
	Plan d'eau	7,9	3,3%	18	7,5%	215	89,2%	241	100%
	<i>Sous-total</i>	<i>596</i>	<i>5,4%</i>	<i>9705</i>	<i>87,3%</i>	<i>818</i>	<i>7,4%</i>	<i>11118</i>	<i>100%</i>
Total		4251	24,2%	11740	66,7%	1608	9,1%	17599	100%



Sources : MRW/DGATLP et SPFF/ACED

Calculs : CREAT - UCL

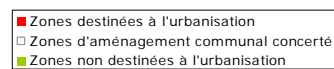
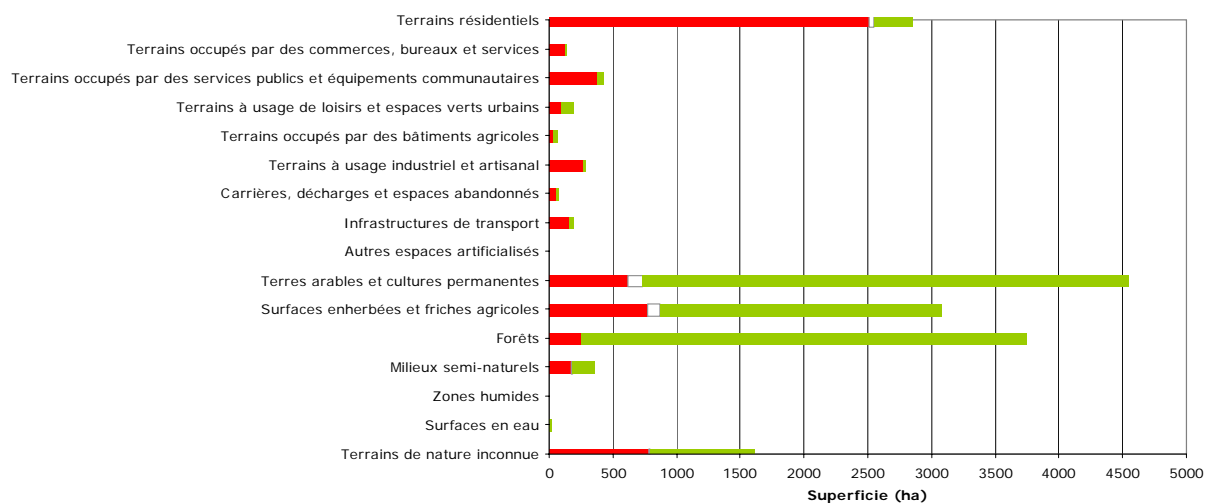
Caractère urbanisable des principales catégories d'occupation du sol selon le plan de secteur

Calculs réalisés sur base des natures cadastrales issues de la matrice cadastrale et du PLI au 1^{er} janvier 2004 et du plan de secteur vectoriel du 1^{er} décembre 2005

Principales catégories d'occupation du sol		ZDU *		ZACC **		ZNDU ***		Total	
		Ha	%	Ha	%	Ha	%	Ha	%
Terrains artificialisés	Terrains résidentiels	2511	88,2%	34	1,2%	301	10,6%	2846	100%
	Terrains occupés par des commerces, bureaux et services	127	92,0%	1,1	0,8%	10	7,2%	138	100%
	Terrains occupés par des services publics et équipements communautaires	375	88,4%	1,9	0,4%	47	11,1%	424	100%
	Terrains à usage de loisirs et espaces verts urbains	92	47,9%	1	0,5%	98	51,0%	192	100%
	Terrains occupés par des bâtiments agricoles	28	40,0%	1	1,4%	42	60,0%	70	100%
	Terrains à usage industriel et artisanal	267	92,4%	1,7	0,6%	20	6,9%	289	100%
	Carrières, décharges et espaces abandonnés	57	71,3%	0,2	0,3%	23	28,8%	80	100%
	Infrastructures de transport	155	78,7%	0,5	0,3%	42	21,3%	197	100%
	Autres espaces artificialisés	1,5	10,7%	0		12	85,7%	14	100%
	Sous-total	3613	85,0%	41	1,0%	596	14,0%	4251	100%
Terrains non artificialisés	Terres arables et cultures permanentes	620	13,6%	114	2,5%	3813	83,9%	4546	100%
	Surfaces enherbées et friches agricoles	771	25,1%	94	3,1%	2210	71,9%	3075	100%
	Forêts	254	6,8%	1,3	0,0%	3487	93,2%	3743	100%
	Milieux semi-naturels	170	47,6%	9,3	2,6%	178	49,9%	357	100%
	Zones humides	0		0		1	100,0%	1	100%
	Surfaces en eau	2,6	14,4%	0		15	83,3%	18	100%
	Sous-total	1818	15,5%	218	1,9%	9705	82,7%	11740	100%
Terrains de nature inconnue	779	48,4%	11	0,7%	818	50,9%	1608	100%	
Total	6210	35,3%	271	1,5%	11118	63,2%	17599	100%	

* Zones destinées à l'urbanisation, ** Zone d'aménagement communal concerté, *** Zones non destinées à l'urbanisation

La dernière catégorie comprend les terrains non cadastrés et/ou de nature inconnue



Sources : MRW/DGATLP et SPFF/ACED
 Calculs : CREAT - UCL

Zones du plan de secteur couvertes par un plan communal d'aménagement (PCA)

Superficies des différents plans communaux d'aménagement en vigueur ventilées par zone d'affectation du plan de secteur.

Calculs réalisés sur base du plan de secteur vectoriel du 1^{er} décembre 2005 et des périmètres des plans communaux d'aménagement du 1^{er} avril 2006.

Pourcentage de la superficie totale de la commune couverte par un PCA : 9,7%

Zone d'affectation du plan de secteur	Superficie des PCA (ha)			Superficie de la zone d'affectation du plan de secteur (ha)	Pourcentage de la superficie totale de la zone d'affectation couverte par un PCA**
	PCAND	PCAD	PCA*		
Zones d'habitat	888,86	6,85	895,70	4 487	20,0%
Zone de services publics et d'équipements communautaires	168,70	5,66	174,36	876	19,9%
Zone de loisirs	0,11	-	0,11	20	0,5%
Zones d'activité économique	50,39	1,57	51,96	530	9,8%
Zone d'extraction	3,65	-	3,65	295	1,2%
Zone d'aménagement communal concerté	37,23	-	37,23	271	13,7%
Zone agricole	309,93	-	309,93	6 270	4,9%
Zone forestière	66,91	-	66,91	3 471	1,9%
Zone d'espaces verts	97,71	-	97,71	724	13,5%
Zone naturelle	0,94	-	0,94	196	0,5%
Zone de parc	29,43	-	29,43	217	13,6%
Plan d'eau	41,60	-	41,60	241	17,3%
Total	1 695,45	14,07	1 709,52	NP	NP

* Les plans communaux d'aménagement sont dérogoires au plan de secteur (PCAD) ou non (PCAND). Les PCA reprennent l'ensemble des PCAD et des PCAND.

** Ce pourcentage représente le rapport entre la superficie des PCA localisés dans une zone d'affectation du plan de secteur et la superficie totale de cette même zone d'affectation du plan de secteur.

NP : Non pertinent.

Source : MRW/DGATLP

Calculs : CREAT - UCL