

Fiche de l'occupation et de l'affectation du sol

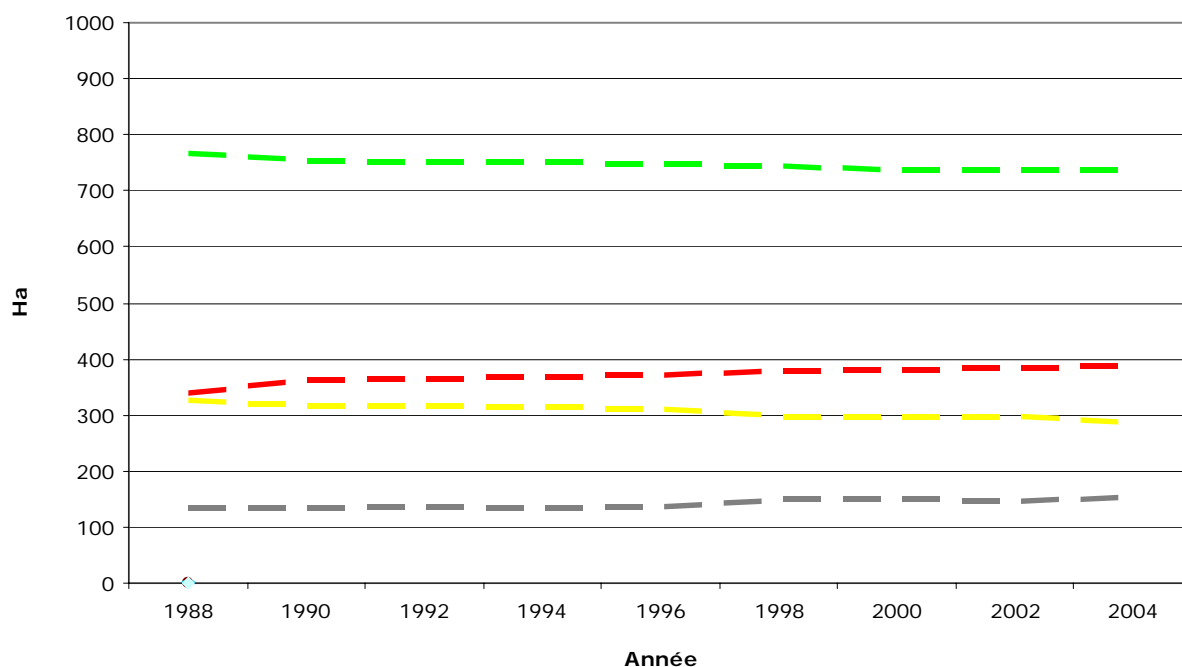
Commune de : LA HULPE

Province : BRABANT WALLON
Secteur d'aménagement : WAVRE-JODOIGNE-PERWEZ, NIVELLES
Statut de la commune selon le SDER : COMMUNE RURALE

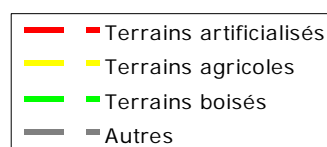
Évolution des grandes catégories d'occupation du sol

Calculs réalisés à partir des statistiques relatives à l'utilisation du sol, à l'échelle communale, publiées par l'Institut National de Statistique (INS) sur base d'informations fournies par l'Administration du cadastre, de l'enregistrement et des domaines (SPFF/ACED).

La catégorie "autres" comprend les milieux semi-naturels, les zones humides, les surfaces en eau et les terrains non cadastrés ou de nature inconnue.



Source : INS
Calculs : CREAT-UCL



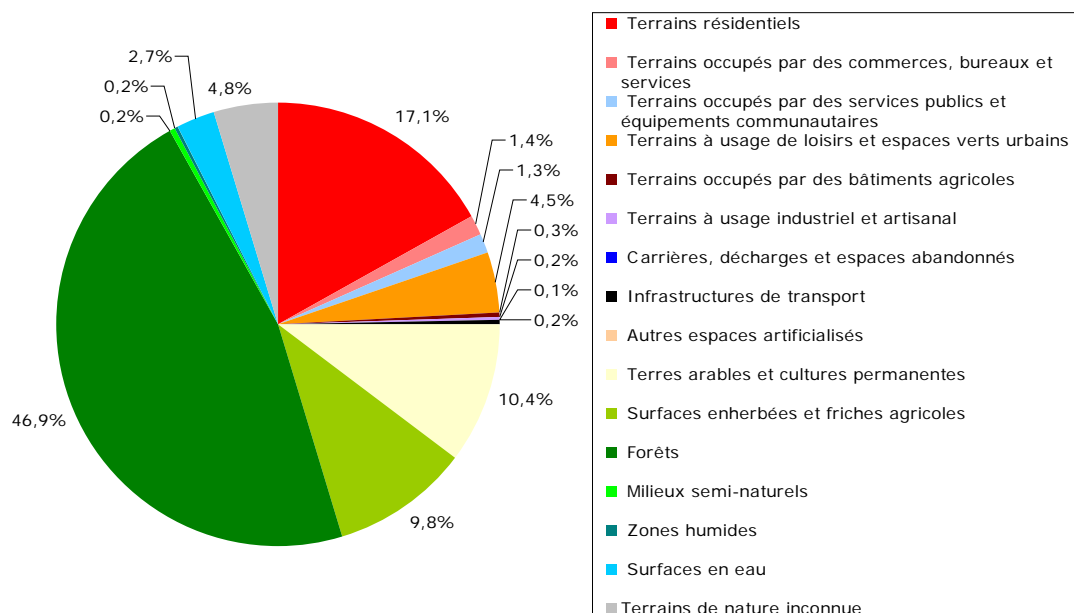
Occupation du sol

Calculs réalisés sur base des natures cadastrales issues de la matrice cadastrale et le PLI au 1^{er} janvier 2004.

Principales catégories d'occupation du sol		Ha	%
Terrains artificialisés	Terrains résidentiels	265	17,1%
	Terrains occupés par des commerces, bureaux et services	21	1,4%
	Terrains occupés par des services publics et équipements communautaires	20	1,3%
	Terrains à usage de loisirs et espaces verts urbains	69	4,4%
	Terrains occupés par des bâtiments agricoles	5,2	0,3%
	Terrains à usage industriel et artisanal	3,8	0,2%
	Carrières, décharges et espaces abandonnés	0,8	0,1%
	Infrastructures de transport	3,6	0,2%
	Autres espaces artificialisés	0	
<i>Sous-total</i>		389	25,0%
Terrains non artificialisés	Terres arables et cultures permanentes	161	10,4%
	Surfaces enherbées et friches agricoles	152	9,8%
	Forêts	728	46,9%
	Milieux semi-naturels	3,6	0,2%
	Zones humides	3,3	0,2%
	Surfaces en eau	42	2,7%
	<i>Sous-total</i>	1090	70,2%
Terrains de nature inconnue		74	4,8%
Total		1553	100%

Les catégories d'occupation du sol sont regroupées selon qu'elles sont ou non artificialisées au sens de CORINE LAND COVER, c'est-à-dire selon qu'elles relèvent ou non de « fonctions urbaines ».

La dernière catégorie comprend les terrains non cadastrés et/ou de nature inconnue



Sources : MRW/DGATLP et SPFF/ACED

Calculs : CREAT - UCL

Évolution des zones d'affectation du plan de secteur

Évolution des superficies des différentes zones du plan de secteur (en hectares) couvrant la commune suite aux modifications décrétales et aux différentes révisions.

Calculs réalisés sur base de la version vectorielle de production du plan de secteur au 1^{er} janvier 2005.

Légende initiale		Légende modifiée (Décrets des 27/11/1997 et 03/02/2005)			
Plan de secteur initial avant révisions		Plan de secteur avant révisions		Plan de secteur en vigueur	Modifications par révisions
Zones d'habitat	364	Zones d'habitat	364	364	+ 0
Zone de services publics et d'équipements communautaires	17	Zone de services publics et d'équipements communautaires	17	17	+ 0
Zone d'extension de services publics et d'équipement communautaire	0				
Zone de loisirs	1	Zone de loisirs	1	1	+ 0
Zone d'extension de loisirs	0				
Zones d'activité économique	36	Zones d'activité économique	36	36	+ 0
Zones d'extension d'artisanat et d'extension de services	0				
Zone d'extension d'industrie	0	Zone d'aménagement différé à caractère industriel	0	0	+ 0
Zone d'extraction	0	Zone d'extraction	0	0	+ 0
Zone d'extension d'extraction	0				
Zones d'extension d'habitat	65	Zone d'aménagement communal concerté	65	65	+ 0
Zone agricole	49	Zone agricole	49	49	+ 0
Zone forestière	531	Zone forestière	531	531	+ 0
Zone d'espaces verts	44	Zone d'espaces verts	44	44	+ 0
Zone naturelle	15	Zone naturelle	15	15	+ 0
Zone de parc	397	Zone de parc	397	397	+ 0
Plan d'eau	36	Plan d'eau	36	36	+ 0
Total	1 554		1 554	1 554	+ 0

Les deux dernières colonnes concernent les plans de secteur en vigueur au 1/12/2005 et les modifications par révisions au 1/12/2005

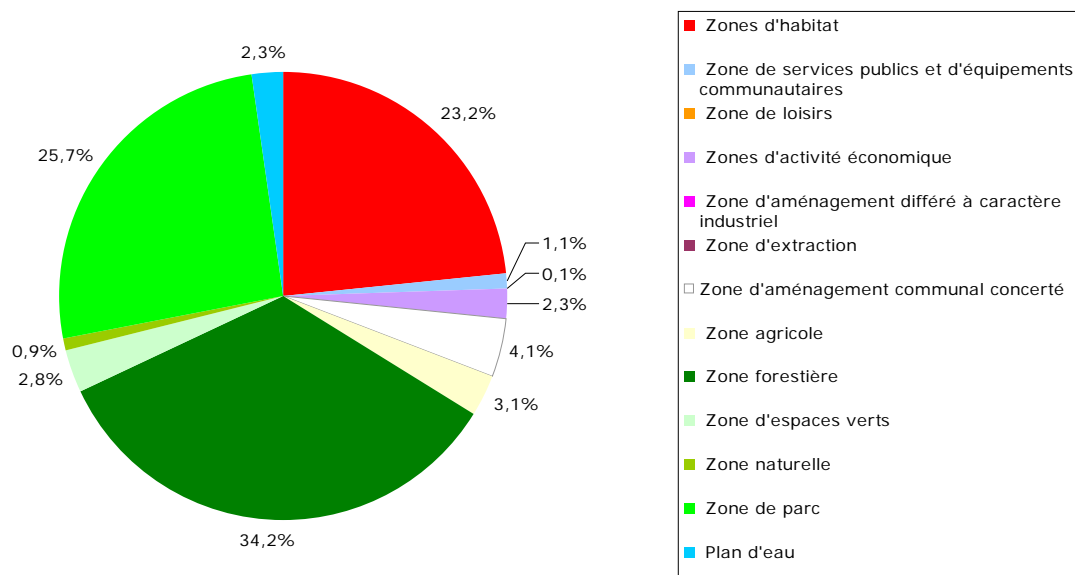
Source : MRW/DGATLP
Calculs : MRW/DGATLP/DAU/DAR

Zones d'affectation du plan de secteur

Calculs réalisés sur base du plan de secteur vectoriel au 1^{er} janvier 2005

Affectations du plan de secteur		Ha	%
Zones destinées à l'urbanisation	Zones d'habitat	359	23,2%
	Zone de services publics et d'équipements communautaires	16	1,0%
	Zone de loisirs	0,9	0,1%
	Zones d'activité économique	36	2,3%
	Zone d'aménagement différé à caractère industriel	0	
	Zone d'extraction	0	
	<i>Sous-total</i>	412	26,7%
Zone d'aménagement communal concerté		64	4,1%
Zones non destinées à l'urbanisation	Zone agricole	49	3,2%
	Zone forestière	528	34,2%
	Zone d'espaces verts	44	2,8%
	Zone naturelle	15	1,0%
	Zone de parc	398	25,8%
	Plan d'eau	36	2,3%
	<i>Sous-total</i>	1069	69,2%
Total		1545	100%

Le code wallon de l'aménagement du territoire, de l'urbanisme et du patrimoine (CWATUP) distingue des zones destinées à l'urbanisation (ZDU) et des zones non destinées à l'urbanisation (ZNDU). Les zones d'aménagement communal concerté (ZACC) peuvent être destinés, totalement ou partiellement, à l'urbanisation ou non.

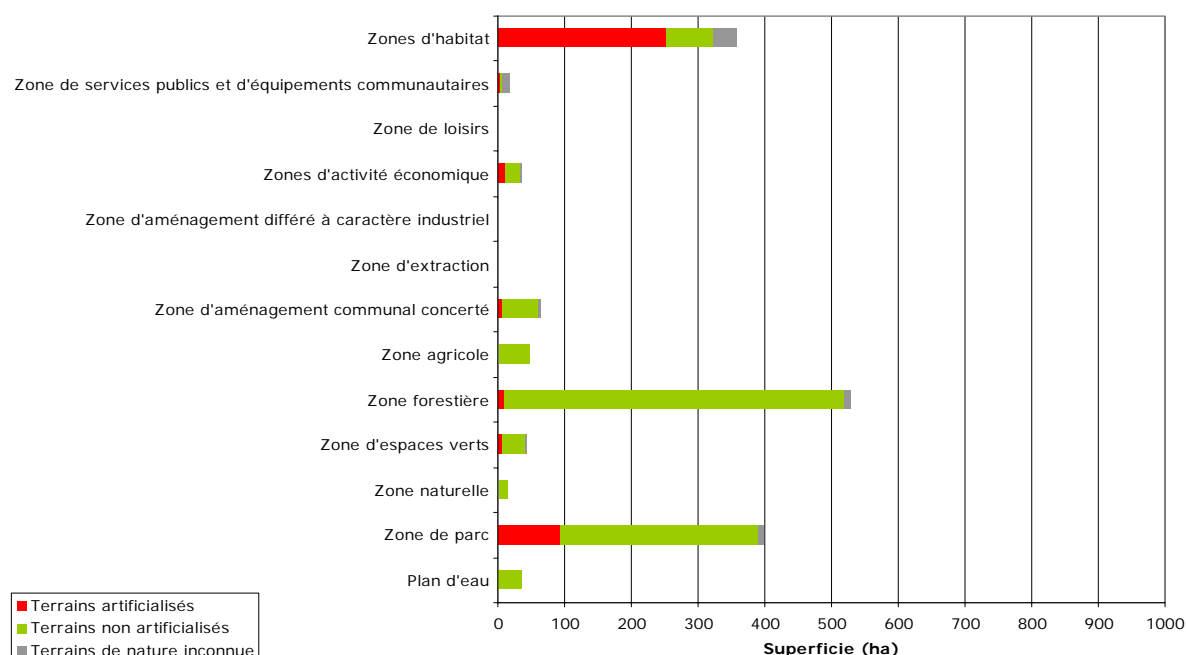


Source : MRW/DGATLP
Calculs : CREAT - UCL

Caractère artificialisé des zones d'affectation du plan de secteur

Calculs réalisés sur base des natures cadastrales issues de la matrice cadastrale et du PLI du 1^{er} janvier 2004 et du plan de secteur vectoriel au 1^{er} décembre 2005

Affectations du plan de secteur		Terrains artificialisés		Terrains non artificialisés		Terrains de nature inconnue		Total	
		Ha	%	Ha	%	Ha	%	Ha	%
Zones destinées à l'urbanisation	Zones d'habitat	252	70,2%	71	19,8%	37	10,3%	359	100%
	Zone de services publics et d'équipements communautaires	4,5	28,1%	1,4	8,8%	11	68,8%	16	100%
	Zone de loisirs	0		0,9	100,0%	0		0,9	100%
	Zones d'activité économique	10	27,8%	24	66,7%	2	5,6%	36	100%
	Zone d'aménagement différé à caractère industriel	0		0		0		0	
	Zone d'extraction	0		0		0		0	
	<i>Sous-total</i>	<i>266</i>	<i>64,6%</i>	<i>97</i>	<i>23,5%</i>	<i>49</i>	<i>11,9%</i>	<i>412</i>	<i>100%</i>
Zone d'aménagement communal concerté		6,6	10,3%	54	84,4%	3,1	4,8%	64	100%
Zones non destinées à l'urbanisation	Zone agricole	2,9	5,9%	45	91,8%	1	2,0%	49	100%
	Zone forestière	10	1,9%	509	96,4%	8,7	1,6%	528	100%
	Zone naturelle	6	13,6%	36	81,8%	1,9	4,3%	44	100%
	Zone d'espaces verts	1,2	8,0%	13	86,7%	0,7	4,7%	15	100%
	Zone de parc	94	23,6%	296	74,4%	8,1	2,0%	398	100%
	Plan d'eau	0,6	1,7%	35	97,2%	0		36	100%
	<i>Sous-total</i>	<i>115</i>	<i>10,8%</i>	<i>934</i>	<i>87,4%</i>	<i>20</i>	<i>1,9%</i>	<i>1069</i>	<i>100%</i>
Total		388	25,1%	1085	70,2%	72	4,7%	1545	100%



Sources : MRW/DGATLP et SPFF/ACED
Calculs : CREAT - UCL

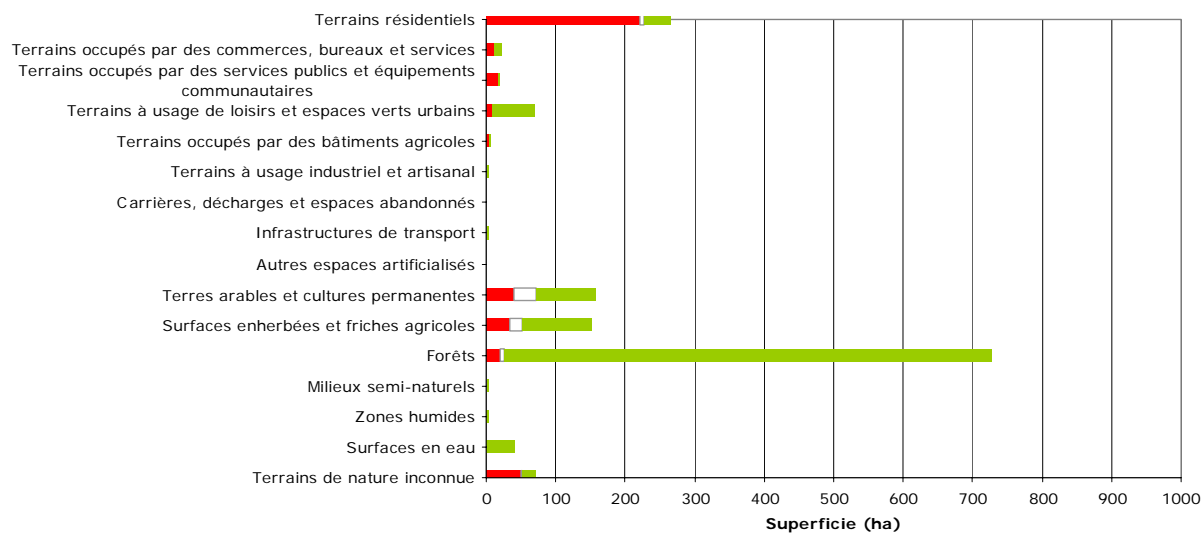
Caractère urbanisable des principales catégories d'occupation du sol selon le plan de secteur

Calculs réalisés sur base des natures cadastrales issues de la matrice cadastrale et du PLI au 1^{er} janvier 2004 et du plan de secteur vectoriel du 1^{er} décembre 2005

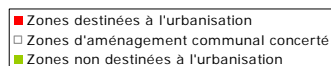
Principales catégories d'occupation du sol		ZDU *		ZACC **		ZNDU ***		Total	
		Ha	%	Ha	%	Ha	%	Ha	%
Terrains artificialisés	Terrains résidentiels	221	83,6%	6	2,3%	37	14,1%	264	100%
	Terrains occupés par des commerces, bureaux et services	12	57,2%	0		9	42,8%	21	100%
	Terrains occupés par des services publics et équipements communautaires	17	85,5%	0		3	14,5%	20	100%
	Terrains à usage de loisirs et espaces verts urbains	8	12,2%	0	0,2%	61	87,6%	69	100%
	Terrains occupés par des bâtiments agricoles	3	68,8%	0	5,8%	1	25,3%	5	100%
	Terrains à usage industriel et artisanal	2	55,1%	0		2	44,9%	4	100%
	Carrières, décharges et espaces abandonnés	0	44,3%	0		0	55,7%	1	100%
	Infrastructures de transport	2	59,8%	0	1,7%	1	38,5%	4	100%
	Autres espaces artificialisés	0		0		0		0	
	Sous-total	266	68,7%	7	1,7%	115	29,6%	388	100%
Terrains non artificialisés	Terres arables et cultures permanentes	39	24,7%	32	20,6%	86	54,7%	158	100%
	Surfaces enherbées et friches agricoles	35	23,0%	17	11,1%	100	65,9%	151	100%
	Forêts	21	2,9%	5	0,7%	702	96,5%	727	100%
	Milieux semi-naturels	2	49,5%	0		2	50,5%	4	100%
	Zones humides	0	6,2%	0		3	93,8%	3	100%
	Surfaces en eau	0	0,0%	0		42	100,0%	42	100%
	Sous-total	97	8,9%	54	5,0%	934	86,1%	1 085	100%
Terrains de nature inconnue	49	67,7%	3	4,3%	20	28,0%	72	100%	
Total	412	26,7%	64	4,1%	1 069	69,2%	1 545	100%	

* Zones destinées à l'urbanisation, ** Zone d'aménagement communal concerté, *** Zones non destinées à l'urbanisation

La dernière catégorie comprend les terrains non cadastrés et/ou de nature inconnue



Sources : MRW/DGATLP et SPFF/ACED
 Calculs : CREAT - UCL



Zones du plan de secteur couvertes par un plan communal d'aménagement (PCA)

Superficies des différents plans communaux d'aménagement en vigueur ventilées par zone d'affectation du plan de secteur.

Calculs réalisés sur base du plan de secteur vectoriel du 1^{er} décembre 2005 et des périmètres des plans communaux d'aménagement du 1^{er} avril 2006.

Pourcentage de la superficie totale de la commune couverte par un PCA : 10,6%

Zone d'affectation du plan de secteur	Superficie des PCA (ha)			Superficie de la zone d'affectation du plan de secteur (ha)	Pourcentage de la superficie totale de la zone d'affectation couverte par un PCA**
	PCAND	PCAD	PCA*		
Zones d'habitat	88,25	-	88,25	359	24,6%
Zone de services publics et d'équipements communautaires	1,29	-	1,29	16	8,0%
Zone d'aménagement communal concerté	2,60	-	2,60	64	4,1%
Zone forestière	26,22	-	26,22	528	5,0%
Zone d'espaces verts	0,07	-	0,07	44	0,2%
Zone de parc	35,85	-	35,85	398	9,0%
Plan d'eau	9,89	-	9,89	36	27,5%
Total	164,16	-	164,16	NP	NP

* Les plans communaux d'aménagement sont dérogatoires au plan de secteur (PCAD) ou non (PCAND). Les PCA reprennent l'ensemble des PCAD et des PCAND.

** Ce pourcentage représente le rapport entre la superficie des PCA localisés dans une zone d'affectation du plan de secteur et la superficie totale de cette même zone d'affectation du plan de secteur.

NP : Non pertinent.

Source : MRW/DGATLP

Calculs : CREAT - UCL