

Fiche de l'occupation et de l'affectation du sol

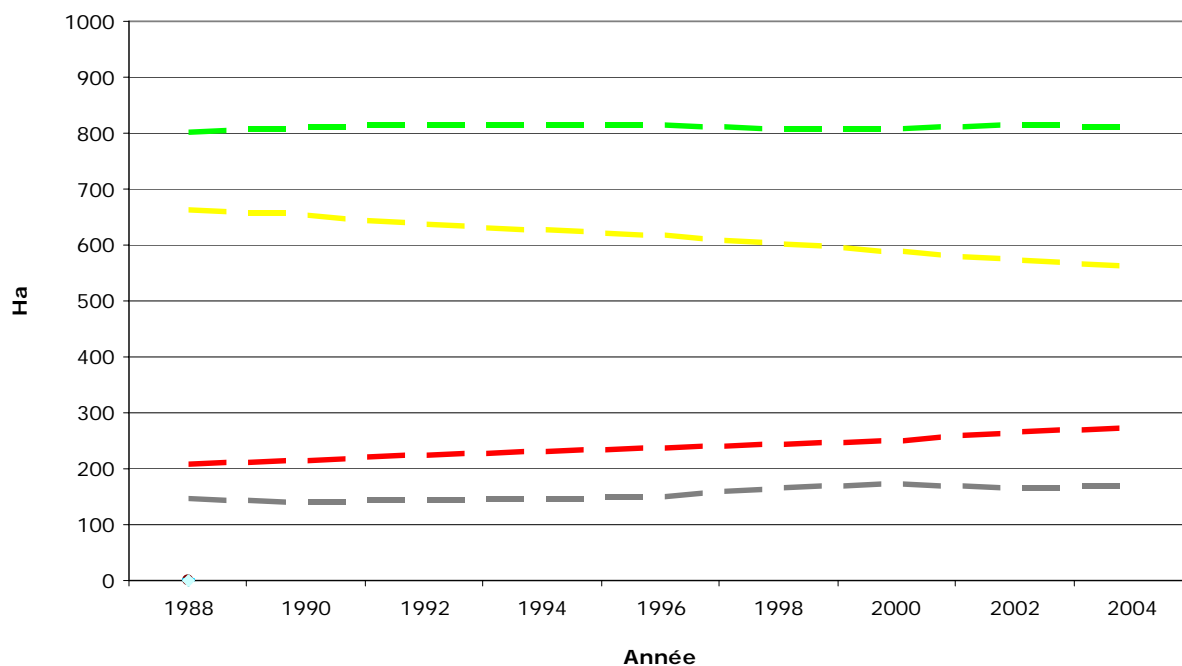
Commune de : KELMIS

Province : LIEGE
Secteur d'aménagement : VERVIERS-EUPEN
Statut de la commune selon le SDER : COMMUNE RURALE

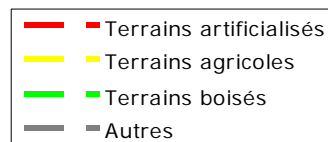
Évolution des grandes catégories d'occupation du sol

Calculs réalisés à partir des statistiques relatives à l'utilisation du sol, à l'échelle communale, publiées par l'Institut National de Statistique (INS) sur base d'informations fournies par l'Administration du cadastre, de l'enregistrement et des domaines (SPFF/ACED).

La catégorie "autres" comprend les milieux semi-naturels, les zones humides, les surfaces en eau et les terrains non cadastrés ou de nature inconnue.



Source : INS
Calculs : CREAT - UCL



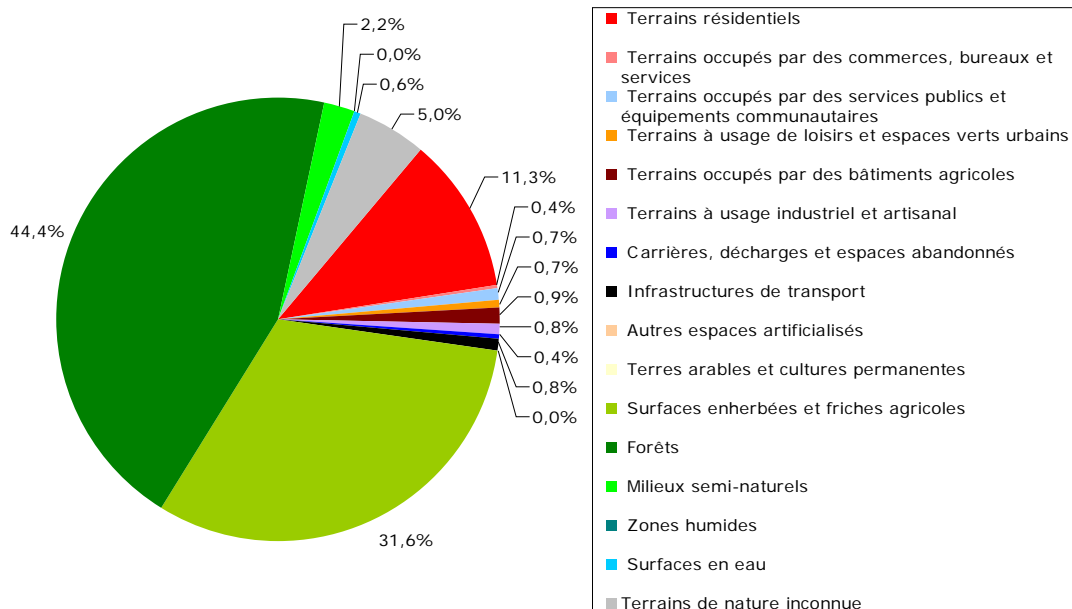
Occupation du sol

Calculs réalisés sur base des natures cadastrales issues de la matrice cadastrale et le PLI au 1^{er} janvier 2004.

Principales catégories d'occupation du sol		Ha	%
Terrains artificialisés	Terrains résidentiels	204	11,3%
	Terrains occupés par des commerces, bureaux et services	7,4	0,4%
	Terrains occupés par des services publics et équipements communautaires	13	0,7%
	Terrains à usage de loisirs et espaces verts urbains	13	0,7%
	Terrains occupés par des bâtiments agricoles	17	0,9%
	Terrains à usage industriel et artisanal	15	0,8%
	Carrières, décharges et espaces abandonnés	7,6	0,4%
	Infrastructures de transport	15	0,8%
	Autres espaces artificialisés	0,1	0,0%
<i>Sous-total</i>		292	16,2%
Terrains non artificialisés	Terres arables et cultures permanentes	0,3	0,0%
	Surfaces enherbées et friches agricoles	571	31,6%
	Forêts	801	44,3%
	Milieux semi-naturels	40	2,2%
	Zones humides	0,5	0,0%
	Surfaces en eau	10	0,6%
<i>Sous-total</i>		1423	78,8%
Terrains de nature inconnue		91	5,0%
Total		1806	100%

Les catégories d'occupation du sol sont regroupées selon qu'elles sont ou non artificialisées au sens de CORINE LAND COVER, c'est-à-dire selon qu'elles relèvent ou non de « fonctions urbaines ».

La dernière catégorie comprend les terrains non cadastrés et/ou de nature inconnue



Sources : MRW/DGATLP et SPFF/ACED

Calculs : CREAT - UCL

Évolution des zones d'affectation du plan de secteur

Évolution des superficies des différentes zones du plan de secteur (en hectares) couvrant la commune suite aux modifications décrétales et aux différentes révisions.

Calculs réalisés sur base de la version vectorielle de production du plan de secteur au 1^{er} janvier 2005.

Légende initiale		Légende modifiée (Décrets des 27/11/1997 et 03/02/2005)			
Plan de secteur initial avant révisions		Plan de secteur avant révisions		Plan de secteur en vigueur	Modifications par révisions
Zones d'habitat	439	Zones d'habitat	439	439	+ 0
Zone de services publics et d'équipements communautaires	7	Zone de services publics et d'équipements communautaires	7	7	+ 0
Zone d'extension de services publics et d'équipement communautaire	0				
Zone de loisirs	26	Zone de loisirs	26	26	+ 0
Zone d'extension de loisirs	0				
Zones d'activité économique	14	Zones d'activité économique	14	14	+ 0
Zones d'extension d'artisanat et d'extension de services	0				
Zone d'extension d'industrie	0	Zone d'aménagement différé à caractère industriel	0	0	+ 0
Zone d'extraction	18	Zone d'extraction	36	36	+ 0
Zone d'extension d'extraction	19				
Zones d'extension d'habitat	50	Zone d'aménagement communal concerté	50	50	+ 0
Zone agricole	415	Zone agricole	415	415	+ 0
Zone forestière	788	Zone forestière	788	788	+ 0
Zone d'espaces verts	10	Zone d'espaces verts	10	10	+ 0
Zone naturelle	0	Zone naturelle	0	0	+ 0
Zone de parc	13	Zone de parc	13	13	+ 0
Plan d'eau	7	Plan d'eau	7	7	+ 0
Total	1 806		1 806	1 806	+ 0

Les deux dernières colonnes concernent les plans de secteur en vigueur au 1/12/2005 et les modifications par révisions au 1/12/2005

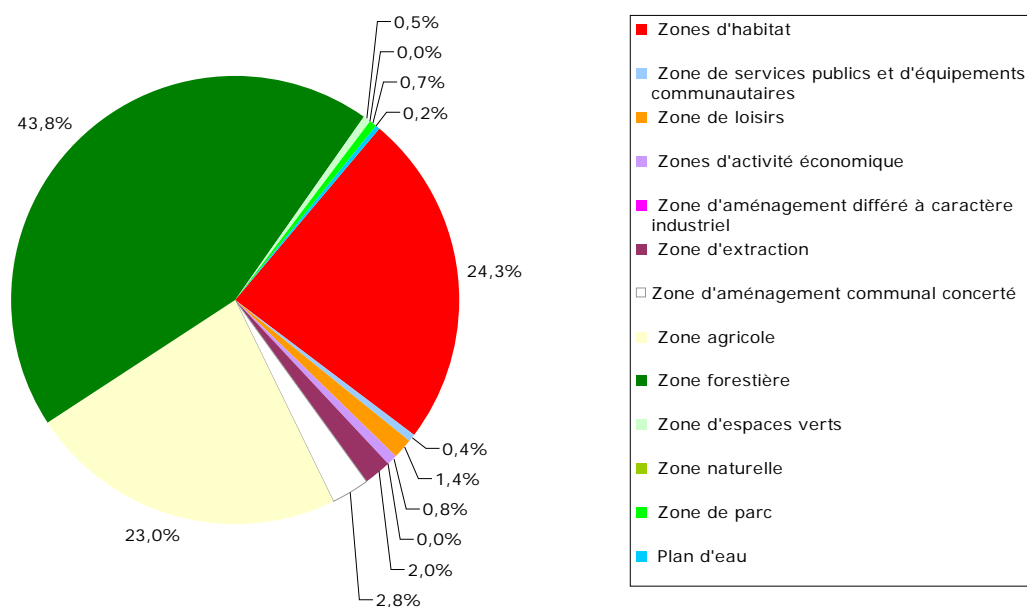
Source : MRW/DGATLP
Calculs : MRW/DGATLP/DAU/DAR

Zones d'affectation du plan de secteur

Calculs réalisés sur base du plan de secteur vectoriel au 1^{er} janvier 2005

Affectations du plan de secteur		Ha	%
Zones destinées à l'urbanisation	Zones d'habitat	437	24,3%
	Zone de services publics et d'équipements communautaires	6,8	0,4%
	Zone de loisirs	26	1,4%
	Zones d'activité économique	14	0,8%
	Zone d'aménagement différé à caractère industriel	0	
	Zone d'extraction	37	2,1%
	<i>Sous-total</i>	521	29,0%
Zone d'aménagement communal concerté		50	2,8%
Zones non destinées à l'urbanisation	Zone agricole	415	23,1%
	Zone forestière	788	43,8%
	Zone d'espaces verts	9,7	0,5%
	Zone naturelle	0	
	Zone de parc	13	0,7%
	Plan d'eau	2,8	0,2%
	<i>Sous-total</i>	1228	68,2%
Total		1799	100%

Le code wallon de l'aménagement du territoire, de l'urbanisme et du patrimoine (CWATUP) distingue des zones destinées à l'urbanisation (ZDU) et des zones non destinées à l'urbanisation (ZNDU). Les zones d'aménagement communal concerté (ZACC) peuvent être destinées, en totalité ou partie, à l'urbanisation ou non.

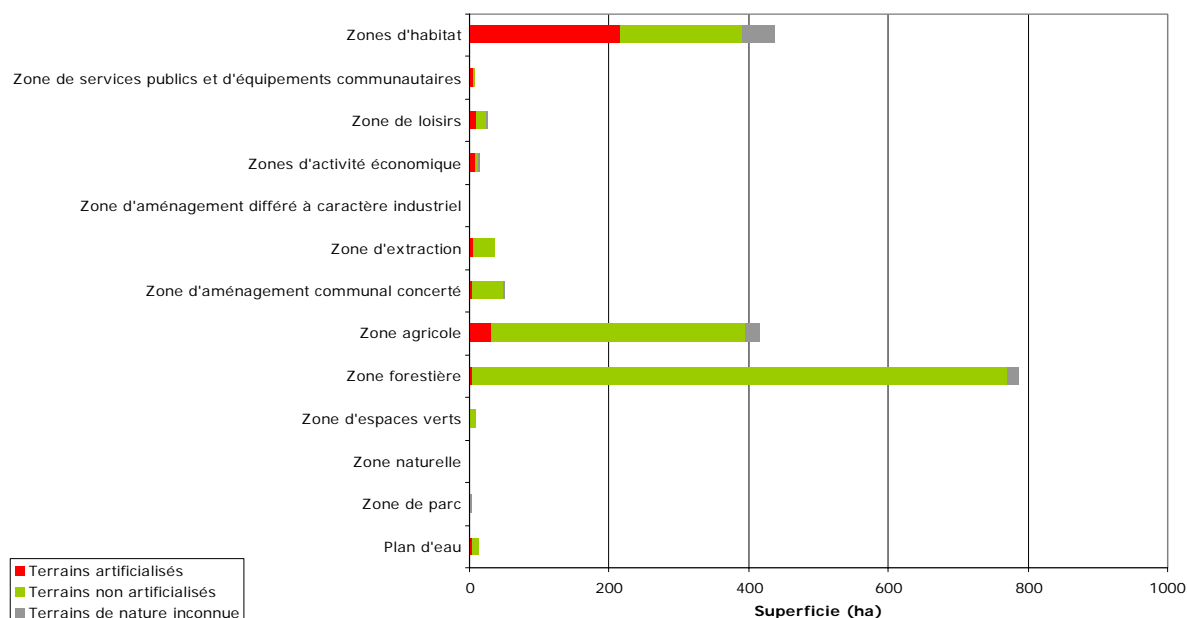


Source : MRW/DGATLP
Calculs : CREAT - UCL

Caractère artificialisé des zones d'affectation du plan de secteur

Calculs réalisés sur base des natures cadastrales issues de la matrice cadastrale et du PLI du 1^{er} janvier 2004 et du plan de secteur vectoriel au 1^{er} décembre 2005

Affectations du plan de secteur		Terrains artificialisés		Terrains non artificialisés		Terrains de nature inconnue		Total	
		Ha	%	Ha	%	Ha	%	Ha	%
Zones destinées à l'urbanisation	Zones d'habitat	217	49,7%	174	39,8%	46	10,5%	437	100%
	Zone de services publics et d'équipements communautaires	6,5	95,6%	0,2	2,9%	0,1	1,5%	6,8	100%
	Zone de loisirs	9	34,6%	15	57,7%	2,1	8,1%	26	100%
	Zones d'activité économique	7,5	53,6%	5,8	41,4%	1,1	7,9%	14	100%
	Zone d'aménagement différé à caractère industriel	0		0		0		0	
	Zone d'extraction	5,9	15,9%	30	81,1%	1	2,7%	37	100%
	<i>Sous-total</i>	246	47,2%	225	43,2%	51	9,8%	521	100%
Zone d'aménagement communal concerté		4,4	8,8%	45	90,0%	1,3	2,6%	50	100%
Zones non destinées à l'urbanisation	Zone agricole	33	8,0%	362	87,2%	20	4,8%	415	100%
	Zone forestière	2,9	0,4%	768	97,5%	17	2,2%	788	100%
	Zone naturelle	1,9	19,6%	7,6	78,4%	0,2	2,1%	9,7	100%
	Zone d'espaces verts	0		0		0		0	
	Zone de parc	0,5	17,9%	2	71,4%	0,3	10,7%	2,8	100%
	Plan d'eau	3,6	27,7%	9,1	70,0%	0,1	0,8%	13	100%
	<i>Sous-total</i>	42	3,4%	1149	93,6%	37	3,0%	1228	100%
Total		292	16,2%	1419	78,9%	89	4,9%	1799	100%



Sources : MRW/DGATLP et SPFF/ACED

Calculs : CREAT - UCL

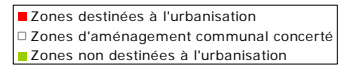
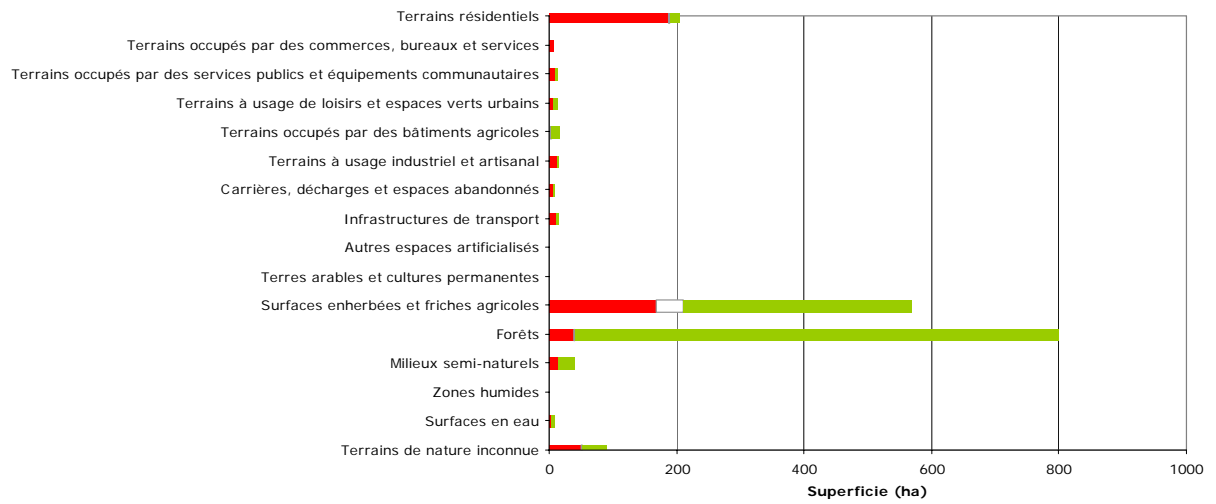
Caractère urbanisable des principales catégories d'occupation du sol selon le plan de secteur

Calculs réalisés sur base des natures cadastrales issues de la matrice cadastrale et du PLI au 1^{er} janvier 2004 et du plan de secteur vectoriel du 1^{er} décembre 2005

Principales catégories d'occupation du sol		ZDU *		ZACC **		ZNDU ***		Total	
		Ha	%	Ha	%	Ha	%	Ha	%
Terrains artificialisés	Terrains résidentiels	187	91,7%	3,4	1,7%	14	6,9%	204	100%
	Terrains occupés par des commerces, bureaux et services	7,2	97,3%	0		0,3	4,1%	7,4	100%
	Terrains occupés par des services publics et équipements communautaires	10	76,9%	0,1	0,8%	2,3	17,7%	13	100%
	Terrains à usage de loisirs et espaces verts urbains	6,7	51,5%	0		6,1	46,9%	13	100%
	Terrains occupés par des bâtiments agricoles	2,8	16,5%	0,5	2,9%	13	76,5%	17	100%
	Terrains à usage industriel et artisanal	13	86,7%	0,1	0,7%	1,4	9,3%	15	100%
	Carrières, décharges et espaces abandonnés	6,4	84,2%	0		1,2	15,8%	7,6	100%
	Infrastructures de transport	12	80,0%	0,2	1,3%	2,5	16,7%	15	100%
	Autres espaces artificialisés	0,1	100,0%	0		0		0,1	100%
	Sous-total	246	84,5%	4,4	1,5%	41	14,1%	291	100%
Terrains non artificialisés	Terres arables et cultures permanentes	0		0		0,3	100,0%	0,3	100%
	Surfaces enherbées et friches agricoles	168	29,5%	44	7,7%	359	63,0%	570	100%
	Forêts	39	4,9%	0,5	0,1%	760	95,0%	800	100%
	Milieux semi-naturels	15	37,5%	0		26	65,0%	40	100%
	Zones humides	0		0,5	100,0%	0		0,5	100%
	Surfaces en eau	3,1	31,0%	0		7	70,0%	10	100%
	Sous-total	225	15,8%	45	3,2%	1152	81,1%	1421	100%
Terrains de nature inconnue	51	56,0%	1,3	1,4%	39	42,9%	91	100%	
Total	521	28,9%	50	2,8%	1232	68,3%	1803	100%	

* Zones destinées à l'urbanisation, ** Zone d'aménagement communal concerté, *** Zones non destinées à l'urbanisation

La dernière catégorie comprend les terrains non cadastrés et/ou de nature inconnue



Sources : MRW/DGATLP et SPFF/ACED
 Calculs : CREAT - UCL

Zones du plan de secteur couvertes par un plan communal d'aménagement (PCA)

Superficies des différents plans communaux d'aménagement en vigueur ventilées par zone d'affectation du plan de secteur.

Calculs réalisés sur base du plan de secteur vectoriel du 1^{er} décembre 2005 et des périmètres des plans communaux d'aménagement du 1^{er} avril 2006.

Pourcentage de la superficie totale de la commune couverte par un PCA : 1,7%

Zone d'affectation du plan de secteur	Superficie des PCA (ha)			Superficie de la zone d'affectation du plan de secteur (ha)	Pourcentage de la superficie totale de la zone d'affectation couverte par un PCA**
	PCAND	PCAD	PCA*		
Zones d'habitat	27,49	-	27,49	437	6,3%
Zone de services publics et d'équipements communautaires	0,63	-	0,63	7	9,3%
Zone d'aménagement communal concerté	0,43	-	0,43	50	0,9%
Zone agricole	1,78	-	1,78	415	0,4%
Zone forestière	0,02	-	0,02	788	0,0%
Total	30,37	-	30,37	NP	NP

* Les plans communaux d'aménagement sont dérogoires au plan de secteur (PCAD) ou non (PCAND). Les PCA reprennent l'ensemble des PCAD et des PCAND.

** Ce pourcentage représente le rapport entre la superficie des PCA localisés dans une zone d'affectation du plan de secteur et la superficie totale de cette même zone d'affectation du plan de secteur.

NP : Non pertinent.

Source : MRW/DGATLP
Calculs : CREAT - UCL