

Fiche de l'occupation et de l'affectation du sol

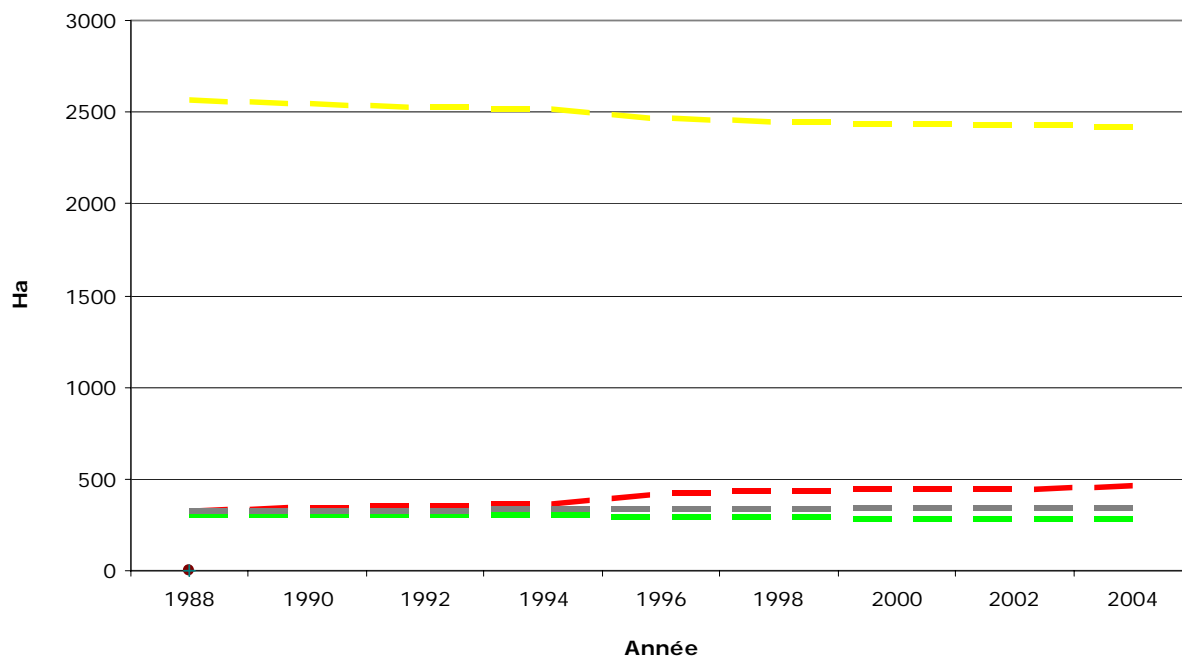
Commune de : ITTRE

Province : BRABANT WALLON
Secteur d'aménagement : NIVELLES, LA LOUVIERE-SOIGNIES
Statut de la commune selon le SDER : COMMUNE RURALE

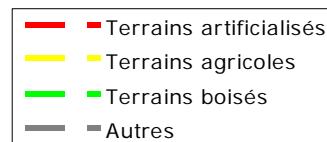
Évolution des grandes catégories d'occupation du sol

Calculs réalisés à partir des statistiques relatives à l'utilisation du sol, à l'échelle communale, publiées par l'Institut National de Statistique (INS) sur base d'informations fournies par l'Administration du cadastre, de l'enregistrement et des domaines (SPFF/ACED).

La catégorie "autres" comprend les milieux semi-naturels, les zones humides, les surfaces en eau et les terrains non cadastrés ou de nature inconnue.



Source : INS
Calculs : CREAT-UCL



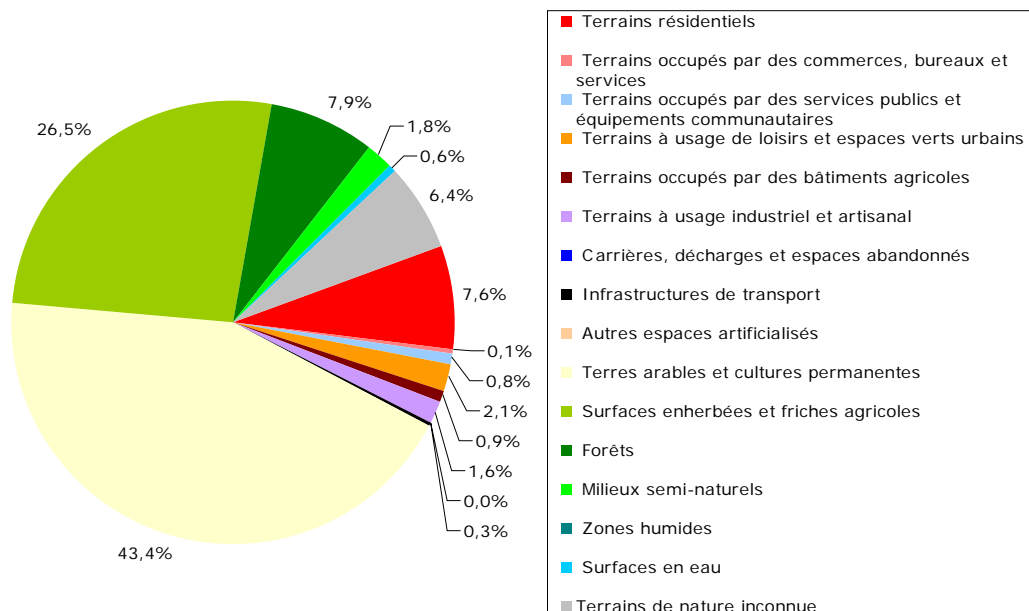
Occupation du sol

Calculs réalisés sur base des natures cadastrales issues de la matrice cadastrale et le PLI au 1^{er} janvier 2004.

Principales catégories d'occupation du sol		Ha	%
Terrains artificialisés	Terrains résidentiels	267	7,6%
	Terrains occupés par des commerces, bureaux et services	4,8	0,1%
	Terrains occupés par des services publics et équipements communautaires	26	0,7%
	Terrains à usage de loisirs et espaces verts urbains	75	2,1%
	Terrains occupés par des bâtiments agricoles	30	0,9%
	Terrains à usage industriel et artisanal	55	1,6%
	Carrières, décharges et espaces abandonnés	1,5	0,0%
	Infrastructures de transport	9,5	0,3%
	Autres espaces artificialisés	0,1	0,0%
<i>Sous-total</i>		469	13,4%
Terrains non artificialisés	Terres arables et cultures permanentes	1521	43,4%
	Surfaces enherbées et friches agricoles	930	26,6%
	Forêts	275	7,9%
	Milieux semi-naturels	63	1,8%
	Zones humides	0,9	0,0%
	Surfaces en eau	19	0,5%
	<i>Sous-total</i>	2809	80,2%
Terrains de nature inconnue		224	6,4%
Total		3502	100%

Les catégories d'occupation du sol sont regroupées selon qu'elles sont ou non artificialisées au sens de CORINE LAND COVER, c'est-à-dire selon qu'elles relèvent ou non de « fonctions urbaines ».

La dernière catégorie comprend les terrains non cadastrés et/ou de nature inconnue



Sources : MRW/DGATLP et SPFF/ACED
Calculs : CREAT - UCL

Évolution des zones d'affectation du plan de secteur

Évolution des superficies des différentes zones du plan de secteur (en hectares) couvrant la commune suite aux modifications décrétales et aux différentes révisions.

Calculs réalisés sur base de la version vectorielle de production du plan de secteur au 1^{er} janvier 2005.

Légende initiale		Légende modifiée (Décrets des 27/11/1997 et 03/02/2005)			
Plan de secteur initial avant révisions		Plan de secteur avant révisions		Plan de secteur en vigueur	Modifications par révisions
Zones d'habitat	325	Zones d'habitat	325	325	+ 0
Zone de services publics et d'équipements communautaires	9	Zone de services publics et d'équipements communautaires	9	8	- 1
Zone d'extension de services publics et d'équipement communautaire	0				
Zone de loisirs	3	Zone de loisirs	39	39	+ 0
Zone d'extension de loisirs	36				
Zones d'activité économique	79	Zones d'activité économique	79	81	+ 3
Zones d'extension d'artisanat et d'extension de services	0				
Zone d'extension d'industrie	29	Zone d'aménagement différé à caractère industriel	29	31	+ 3
Zone d'extraction	0	Zone d'extraction	0	0	+ 0
Zone d'extension d'extraction	0				
Zones d'extension d'habitat	22	Zone d'aménagement communal concerté	22	22	+ 0
Zone agricole	2 520	Zone agricole	2 520	2 517	- 3
Zone forestière	247	Zone forestière	247	247	+ 0
Zone d'espaces verts	108	Zone d'espaces verts	108	107	- 2
Zone naturelle	26	Zone naturelle	26	26	+ 0
Zone de parc	52	Zone de parc	52	52	+ 0
Plan d'eau	43	Plan d'eau	43	43	+ 0
Total	3 499	Total	3 499	3 499	+ 0

Les deux dernières colonnes concernent les plans de secteur en vigueur au 1/12/2005 et les modifications par révisions au 1/12/2005

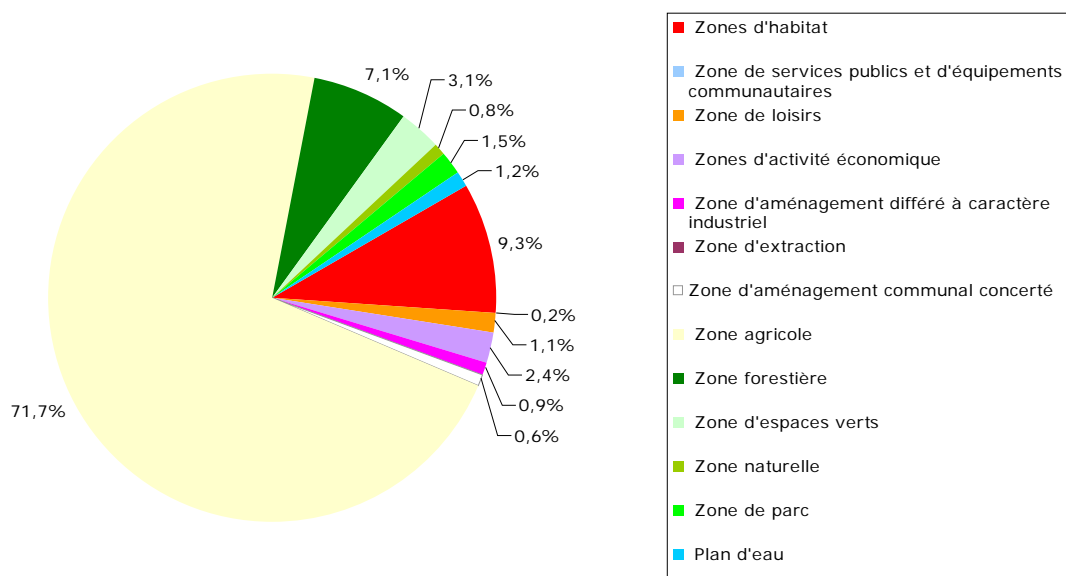
Source : MRW/DGATLP
Calculs : MRW/DGATLP/DAU/DAR

Zones d'affectation du plan de secteur

Calculs réalisés sur base du plan de secteur vectoriel au 1^{er} janvier 2005

Affectations du plan de secteur		Ha	%
Zones destinées à l'urbanisation	Zones d'habitat	327	9,3%
	Zone de services publics et d'équipements communautaires	8,1	0,2%
	Zone de loisirs	40	1,1%
	Zones d'activité économique	83	2,4%
	Zone d'aménagement différé à caractère industriel	31	0,9%
	Zone d'extraction	0	
	<i>Sous-total</i>	489	14,0%
Zone d'aménagement communal concerté		22	0,6%
Zones non destinées à l'urbanisation	Zone agricole	2511	71,7%
	Zone forestière	249	7,1%
	Zone d'espaces verts	108	3,1%
	Zone naturelle	26	0,7%
	Zone de parc	52	1,5%
	Plan d'eau	44	1,3%
	<i>Sous-total</i>	2990	85,4%
Total		3502	100%

Le code wallon de l'aménagement du territoire, de l'urbanisme et du patrimoine (CWATUP) distingue des zones destinées à l'urbanisation (ZDU) et des zones non destinées à l'urbanisation (ZNDU). Les zones d'aménagement communal concerté (ZACC) peuvent être destinés, totalement ou partiellement, à l'urbanisation ou non.

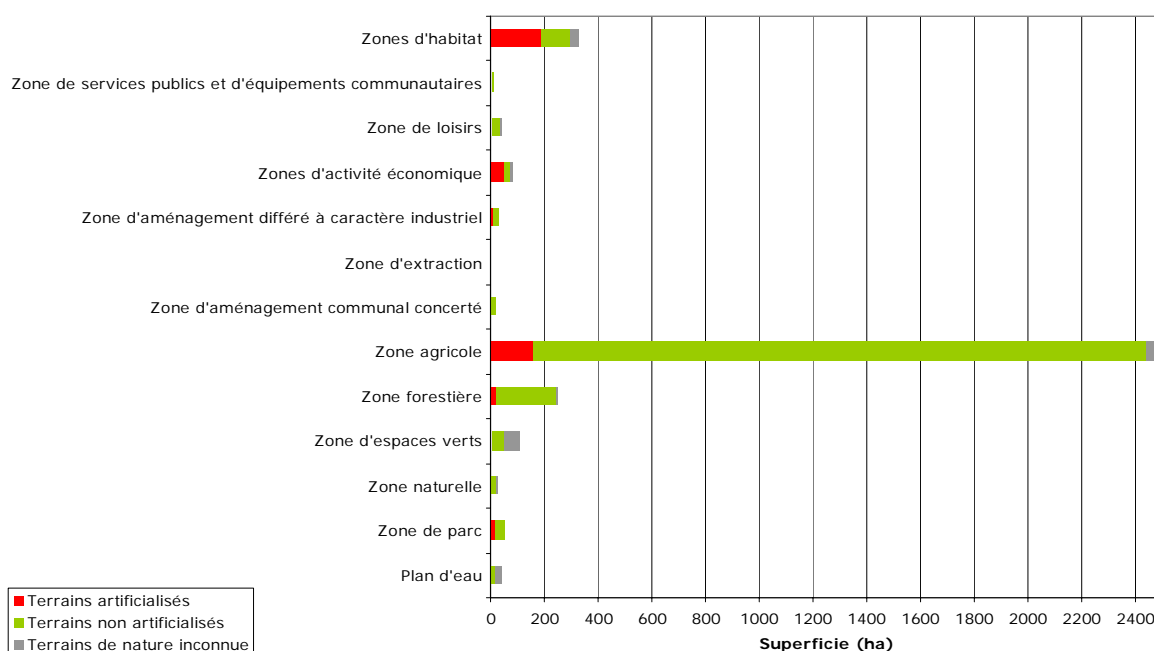


Source : MRW/DGATLP
Calculs : CREAT - UCL

Caractère artificialisé des zones d'affectation du plan de secteur

Calculs réalisés sur base des natures cadastrales issues de la matrice cadastrale et du PLI du 1^{er} janvier 2004 et du plan de secteur vectoriel au 1^{er} décembre 2005

Affectations du plan de secteur		Terrains artificialisés		Terrains non artificialisés		Terrains de nature inconnue		Total	
		Ha	%	Ha	%	Ha	%	Ha	%
Zones destinées à l'urbanisation	Zones d'habitat	191	58,4%	105	32,1%	31	9,5%	327	100%
	Zone de services publics et d'équipements communautaires	5,1	63,0%	2,7	33,3%	0,3	3,7%	8,1	100%
	Zone de loisirs	6,3	15,8%	27	67,5%	5,9	14,8%	40	100%
	Zones d'activité économique	53	63,9%	19	22,9%	11	13,3%	83	100%
	Zone d'aménagement différé à caractère industriel	11	35,5%	18	58,1%	1,7	5,5%	31	100%
	Zone d'extraction	0		0		0		0	
	<i>Sous-total</i>	266	54,4%	173	35,4%	50	10,2%	489	100%
Zone d'aménagement communal concerté		2,5	11,4%	19	86,4%	0,6	2,7%	22	100%
Zones non destinées à l'urbanisation	Zone agricole	161	6,4%	2276	90,6%	74	2,9%	2511	100%
	Zone forestière	20	8,0%	226	90,8%	3,3	1,3%	249	100%
	Zone naturelle	3,9	3,6%	47	43,5%	57	52,8%	108	100%
	Zone d'espaces verts	1,5	5,8%	18	69,2%	7,2	27,7%	26	100%
	Zone de parc	13	25,0%	38	73,1%	1,4	2,7%	52	100%
	Plan d'eau	0,8	1,8%	13	29,5%	30	68,2%	44	100%
	<i>Sous-total</i>	200	6,7%	2618	87,6%	173	5,8%	2990	100%
Total		469	13,4%	2809	80,2%	224	6,4%	3502	100%



Sources : MRW/DGATLP et SPFF/ACED

Calculs : CREAT - UCL

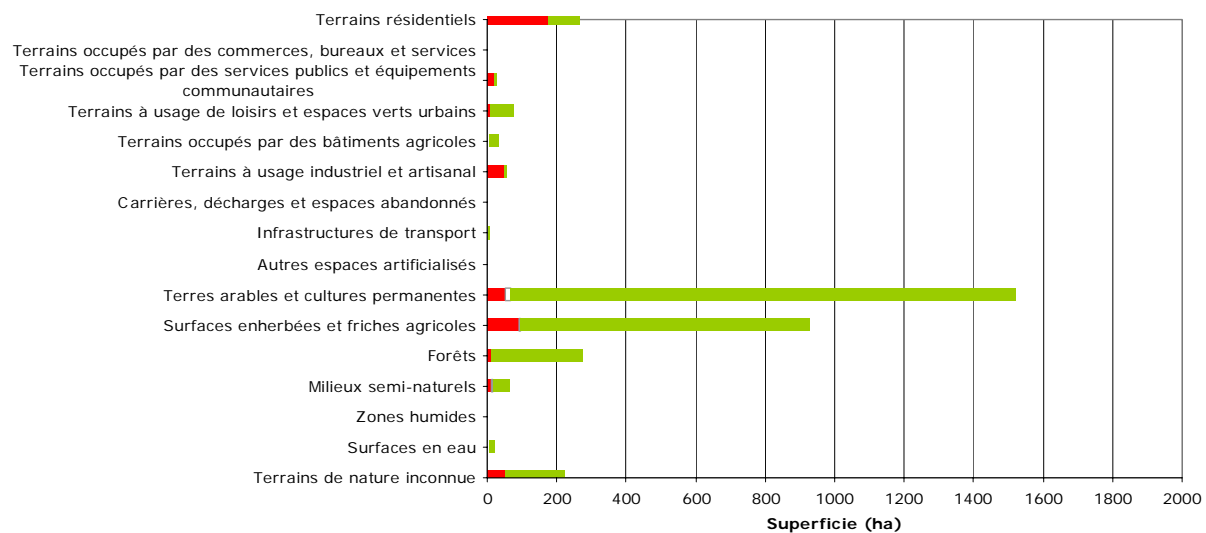
Caractère urbanisable des principales catégories d'occupation du sol selon le plan de secteur

Calculs réalisés sur base des natures cadastrales issues de la matrice cadastrale et du PLI au 1^{er} janvier 2004 et du plan de secteur vectoriel du 1^{er} décembre 2005

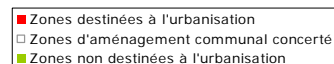
Principales catégories d'occupation du sol		ZDU *		ZACC **		ZNDU ***		Total	
		Ha	%	Ha	%	Ha	%	Ha	%
Terrains artificialisés	Terrains résidentiels	175	65,5%	2,5	0,9%	90	33,7%	267	100%
	Terrains occupés par des commerces, bureaux et services	3,5	72,9%	0		1,3	27,1%	4,8	100%
	Terrains occupés par des services publics et équipements communautaires	21	80,8%	0		4,9	18,8%	26	100%
	Terrains à usage de loisirs et espaces verts urbains	8,6	11,5%	0		66	88,0%	75	100%
	Terrains occupés par des bâtiments agricoles	4,2	14,0%	0		26	86,7%	30	100%
	Terrains à usage industriel et artisanal	49	89,1%	0		5,5	10,0%	55	100%
	Carrières, décharges et espaces abandonnés	0,7	46,7%	0		0,8	53,3%	1,5	100%
	Infrastructures de transport	3,8	40,0%	0,1	1,1%	5,7	60,0%	9,5	100%
	Autres espaces artificialisés	0,1	100,0%	0		0		0,1	100%
	Sous-total	266	56,7%	2,5	0,5%	200	42,6%	469	100%
Terrains non artificialisés	Terres arables et cultures permanentes	52	3,4%	15	1,0%	1455	95,7%	1521	100%
	Surfaces enherbées et friches agricoles	93	10,0%	3,1	0,3%	833	89,6%	930	100%
	Forêts	11	4,0%	0,3	0,1%	264	96,0%	275	100%
	Milieux semi-naturels	13	20,6%	0,6	1,0%	49	77,8%	63	100%
	Zones humides	0		0		0,8	88,9%	0,9	100%
	Surfaces en eau	2,5	13,2%	0		17	89,5%	19	100%
	Sous-total	173	6,2%	19	0,7%	2618	93,2%	2809	100%
Terrains de nature inconnue	50	22,3%	0,6	0,3%	173	77,2%	224	100%	
Total	489	14,0%	22	0,6%	2990	85,4%	3502	100%	

* Zones destinées à l'urbanisation, ** Zone d'aménagement communal concerté, *** Zones non destinées à l'urbanisation

La dernière catégorie comprend les terrains non cadastrés et/ou de nature inconnue



Sources : MRW/DGATLP et SPFF/ACED
 Calculs : CREAT - UCL



Zones du plan de secteur couvertes par un plan communal d'aménagement (PCA)

Superficies des différents plans communaux d'aménagement en vigueur ventilées par zone d'affectation du plan de secteur.

Calculs réalisés sur base du plan de secteur vectoriel du 1^{er} décembre 2005 et des périmètres des plans communaux d'aménagement du 1^{er} avril 2006.

Pourcentage de la superficie totale de la commune couverte par un PCA : 0,4%

Zone d'affectation du plan de secteur	Superficie des PCA (ha)			Superficie de la zone d'affectation du plan de secteur (ha)	Pourcentage de la superficie totale de la zone d'affectation couverte par un PCA**
	PCAND	PCAD	PCA*		
Zones d'habitat	3,48	-	3,48	327	1,1%
Zone de services publics et d'équipements communautaires	0,00	-	0,00	8	0,0%
Zone de loisirs	0,34	-	0,34	40	0,9%
Zones d'activité économique	0,85	-	0,85	83	1,0%
Zone d'aménagement communal concerté	7,55	-	7,55	22	34,3%
Zone agricole	1,86	-	1,86	2 511	0,1%
Zone forestière	0,01	-	0,01	249	0,0%
Zone d'espaces verts	0,81	-	0,81	108	0,8%
Zone naturelle	0,04	-	0,04	26	0,1%
Plan d'eau	0,56	-	0,56	44	1,3%
Total	15,49	-	15,49	NP	NP

* Les plans communaux d'aménagement sont dérogoires au plan de secteur (PCAD) ou non (PCAND). Les PCA reprennent l'ensemble des PCAD et des PCAND.

** Ce pourcentage représente le rapport entre la superficie des PCA localisés dans une zone d'affectation du plan de secteur et la superficie totale de cette même zone d'affectation du plan de secteur.

NP : Non pertinent.

Source : MRW/DGATLP

Calculs : CREAT - UCL