

Fiche de l'occupation et de l'affectation du sol

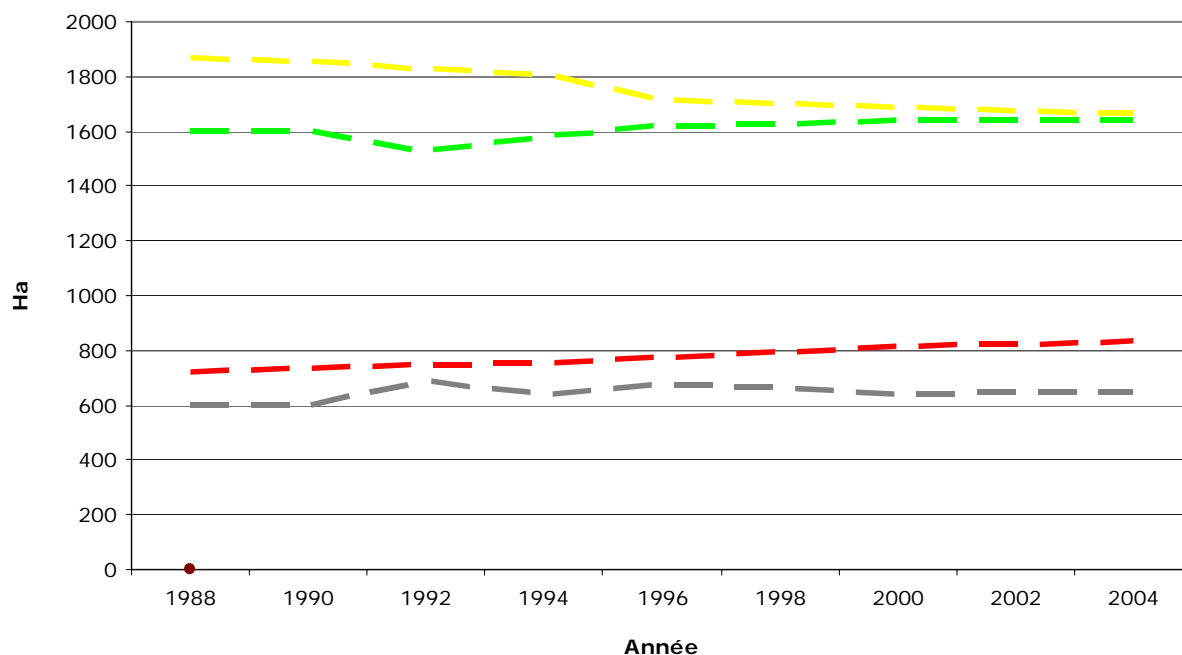
Commune de : HUY

Province : LIEGE
Secteur d'aménagement : HUY-WAREMME, NAMUR
Statut de la commune selon le SDER : POLE

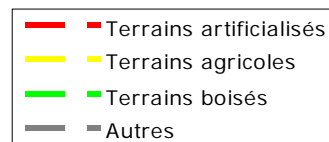
Évolution des grandes catégories d'occupation du sol

Calculs réalisés à partir des statistiques relatives à l'utilisation du sol, à l'échelle communale, publiées par l'Institut National de Statistique (INS) sur base d'informations fournies par l'Administration du cadastre, de l'enregistrement et des domaines (SPFF/ACED).

La catégorie "autres" comprend les milieux semi-naturels, les zones humides, les surfaces en eau et les terrains non cadastrés ou de nature inconnue.



Source : INS
Calculs : CREAT - UCL



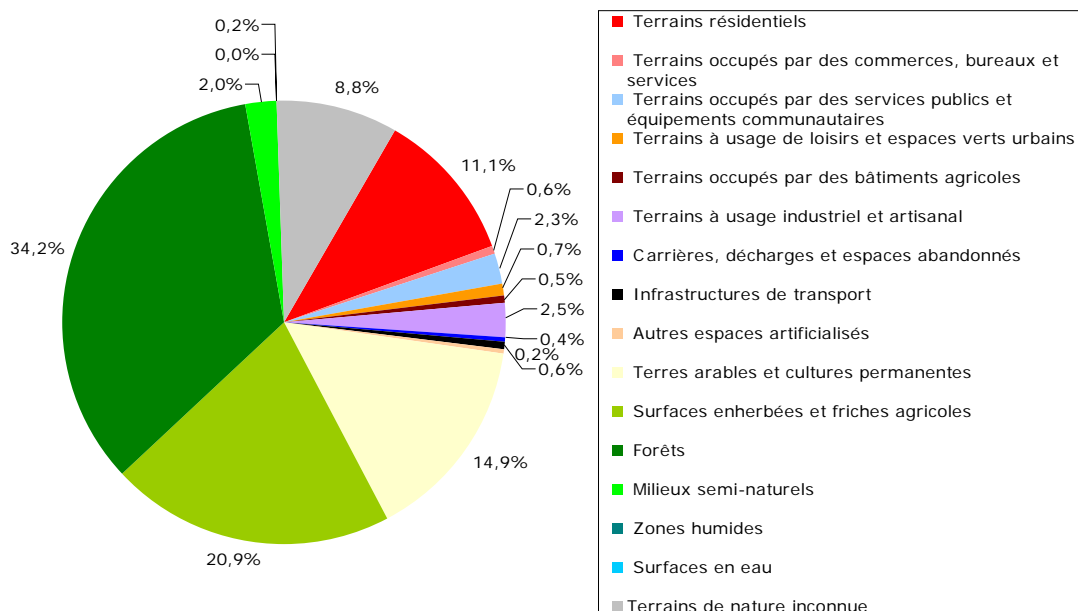
Occupation du sol

Calculs réalisés sur base des natures cadastrales issues de la matrice cadastrale et le PLI au 1^{er} janvier 2004.

Principales catégories d'occupation du sol		Ha	%
Terrains artificialisés	Terrains résidentiels	529	11,1%
	Terrains occupés par des commerces, bureaux et services	30	0,6%
	Terrains occupés par des services publics et équipements communautaires	107	2,2%
	Terrains à usage de loisirs et espaces verts urbains	36	0,8%
	Terrains occupés par des bâtiments agricoles	25	0,5%
	Terrains à usage industriel et artisanal	120	2,5%
	Carrières, décharges et espaces abandonnés	20	0,4%
	Infrastructures de transport	27	0,6%
	Autres espaces artificialisés	11	0,2%
<i>Sous-total</i>		905	19,0%
Terrains non artificialisés	Terres arables et cultures permanentes	712	14,9%
	Surfaces enherbées et friches agricoles	997	20,9%
	Forêts	1632	34,2%
	Milieux semi-naturels	98	2,1%
	Zones humides	0	
	Surfaces en eau	7,3	0,2%
<i>Sous-total</i>		3446	72,2%
Terrains de nature inconnue		421	8,8%
Total		4772	100%

Les catégories d'occupation du sol sont regroupées selon qu'elles sont ou non artificialisées au sens de CORINE LAND COVER, c'est-à-dire selon qu'elles relèvent ou non de « fonctions urbaines ».

La dernière catégorie comprend les terrains non cadastrés et/ou de nature inconnue



Sources : MRW/DGATLP et SPFF/ACED

Calculs : CREAT - UCL

Évolution des zones d'affectation du plan de secteur

Évolution des superficies des différentes zones du plan de secteur (en hectares) couvrant la commune suite aux modifications décrétales et aux différentes révisions.

Calculs réalisés sur base de la version vectorielle de production du plan de secteur au 1^{er} janvier 2005.

Légende initiale		Légende modifiée (Décrets des 27/11/1997 et 03/02/2005)			
Plan de secteur initial avant révisions		Plan de secteur avant révisions		Plan de secteur en vigueur	Modifications par révisions
Zones d'habitat	1 210	Zones d'habitat	1 210	1 210	+ 0
Zone de services publics et d'équipements communautaires	61	Zone de services publics et d'équipements communautaires	61	61	+ 0
Zone d'extension de services publics et d'équipement communautaire	0				
Zone de loisirs	4	Zone de loisirs	4	4	+ 0
Zone d'extension de loisirs	0				
Zones d'activité économique	139	Zones d'activité économique	139	139	+ 0
Zones d'extension d'artisanat et d'extension de services	0				
Zone d'extension d'industrie	0	Zone d'aménagement différé à caractère industriel	0	0	+ 0
Zone d'extraction	127	Zone d'extraction	137	169	+ 32
Zone d'extension d'extraction	10				
Zones d'extension d'habitat	49	Zone d'aménagement communal concerté	49	49	+ 0
Zone agricole	1 300	Zone agricole	1 300	1 278	- 22
Zone forestière	1 470	Zone forestière	1 470	1 460	- 10
Zone d'espaces verts	168	Zone d'espaces verts	168	168	+ 0
Zone naturelle	36	Zone naturelle	36	36	+ 0
Zone de parc	24	Zone de parc	24	24	+ 0
Plan d'eau	131	Plan d'eau	131	131	+ 0
Total	4 730		4 730	4 730	+ 0

Les deux dernières colonnes concernent les plans de secteur en vigueur au 1/12/2005 et les modifications par révisions au 1/12/2005

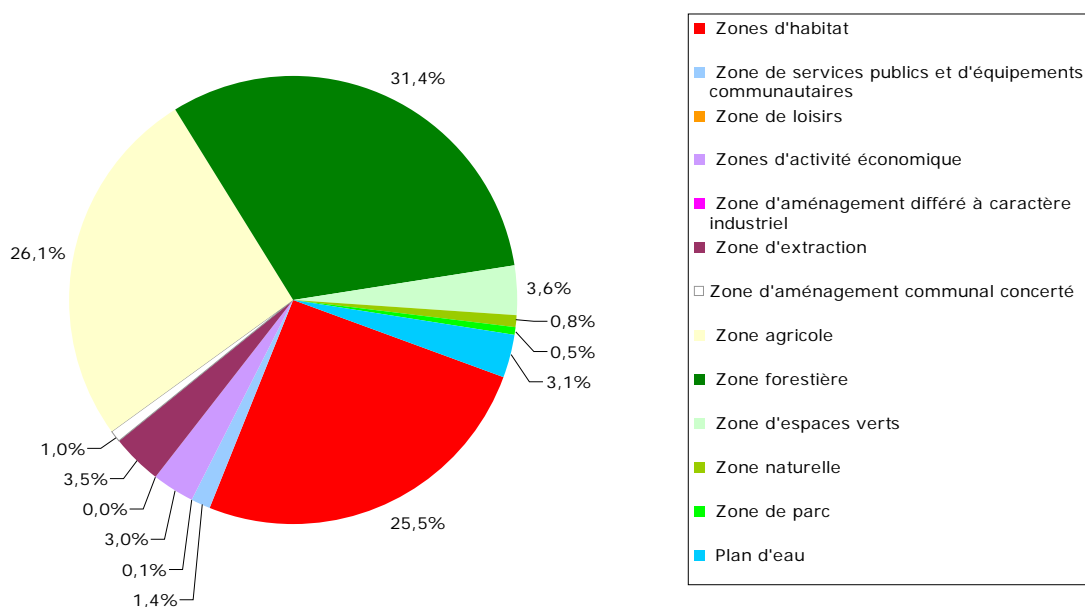
Source : MRW/DGATLP
Calculs : MRW/DGATLP/DAU/DAR

Zones d'affectation du plan de secteur

Calculs réalisés sur base du plan de secteur vectoriel au 1^{er} janvier 2005

Affectations du plan de secteur		Ha	%
Zones destinées à l'urbanisation	Zones d'habitat	1217	25,5%
	Zone de services publics et d'équipements communautaires	65	1,4%
	Zone de loisirs	4,4	0,1%
	Zones d'activité économique	142	3,0%
	Zone d'aménagement différé à caractère industriel	0	
	Zone d'extraction	169	3,5%
	<i>Sous-total</i>	1598	33,5%
Zone d'aménagement communal concerté		49	1,0%
Zones non destinées à l'urbanisation	Zone agricole	1247	26,1%
	Zone forestière	1499	31,4%
	Zone d'espaces verts	171	3,6%
	Zone naturelle	38	0,8%
	Zone de parc	24	0,5%
	Plan d'eau	146	3,1%
	<i>Sous-total</i>	3125	65,5%
Total		4772	100%

Le code wallon de l'aménagement du territoire, de l'urbanisme et du patrimoine (CWATUP) distingue des zones destinées à l'urbanisation (ZDU) et des zones non destinées à l'urbanisation (ZNDU). Les zones d'aménagement communal concerté (ZACC) peuvent être destinées, en totalité ou partie, à l'urbanisation ou non.

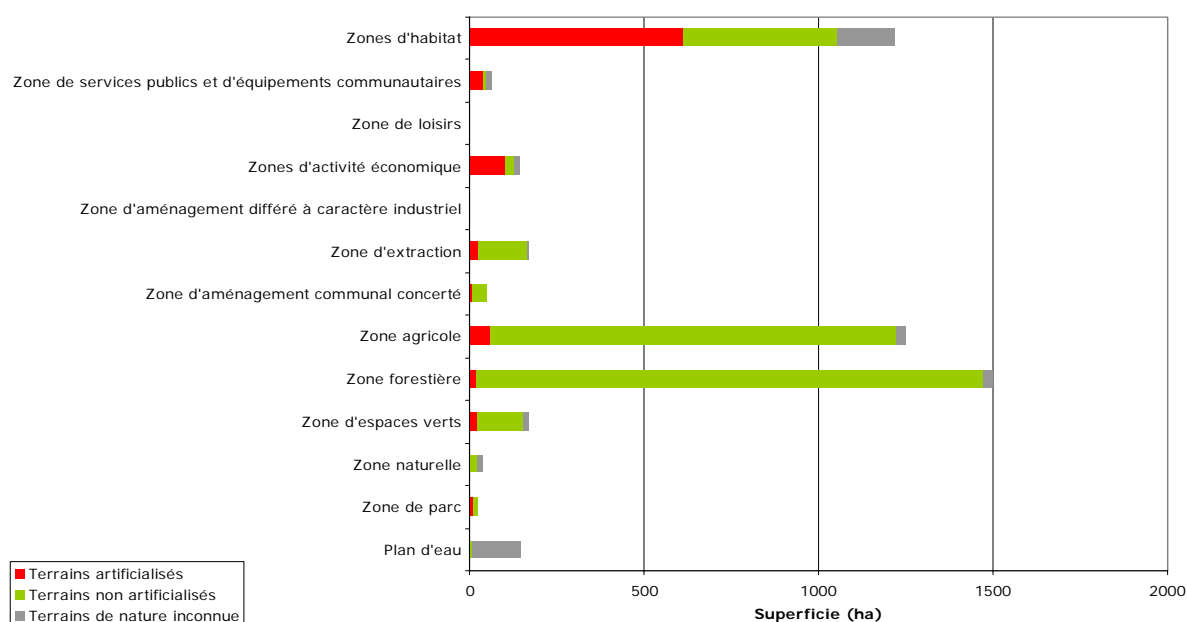


Source : MRW/DGATLP
Calculs : CREAT - UCL

Caractère artificialisé des zones d'affectation du plan de secteur

Calculs réalisés sur base des natures cadastrales issues de la matrice cadastrale et du PLI du 1^{er} janvier 2004 et du plan de secteur vectoriel au 1^{er} décembre 2005

Affectations du plan de secteur		Terrains artificialisés		Terrains non artificialisés		Terrains de nature inconnue		Total	
		Ha	%	Ha	%	Ha	%	Ha	%
Zones destinées à l'urbanisation	Zones d'habitat	613	50,4%	440	36,2%	164	13,5%	1217	100%
	Zone de services publics et d'équipements communautaires	36	55,4%	13	20,0%	16	24,6%	65	100%
	Zone de loisirs	0,7	15,9%	3,6	81,8%	0		4,4	100%
	Zones d'activité économique	101	71,1%	27	19,0%	14	9,9%	142	100%
	Zone d'aménagement différé à caractère industriel	0		0		0		0	
	Zone d'extraction	28	16,6%	138	81,7%	3,2	1,9%	169	100%
	<i>Sous-total</i>	779	48,7%	622	38,9%	197	12,3%	1598	100%
Zone d'aménagement communal concerté		8	16,3%	41	83,7%	0,2	0,4%	49	100%
Zones non destinées à l'urbanisation	Zone agricole	61	4,9%	1160	93,0%	26	2,1%	1247	100%
	Zone forestière	20	1,3%	1455	97,1%	24	1,6%	1499	100%
	Zone naturelle	23	13,5%	130	76,0%	19	11,1%	171	100%
	Zone d'espaces verts	1,5	3,9%	23	60,5%	14	36,8%	38	100%
	Zone de parc	11	45,8%	9,9	41,3%	3,5	14,6%	24	100%
	Plan d'eau	2	1,4%	5,9	4,0%	138	94,5%	146	100%
	<i>Sous-total</i>	118	3,8%	2783	89,1%	224	7,2%	3125	100%
Total		905	19,0%	3446	72,2%	421	8,8%	4772	100%



Sources : MRW/DGATLP et SPFF/ACED

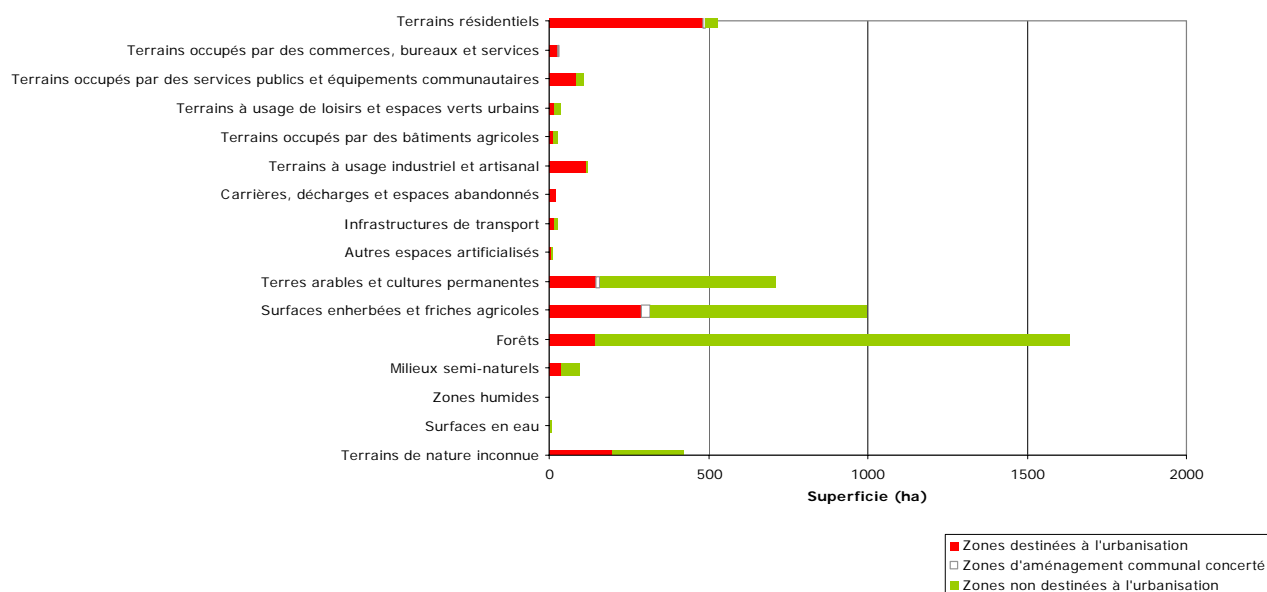
Calculs : CREAT - UCL

Caractère urbanisable des principales catégories d'occupation du sol selon le plan de secteur

Calculs réalisés sur base des natures cadastrales issues de la matrice cadastrale et du PLI au 1^{er} janvier 2004 et du plan de secteur vectoriel du 1^{er} décembre 2005

Principales catégories d'occupation du sol		ZDU *		ZACC **		ZNDU ***		Total	
		Ha	%	Ha	%	Ha	%	Ha	%
Terrains artificialisés	Terrains résidentiels	484	91,5%	6,8	1,3%	39	7,4%	529	100%
	Terrains occupés par des commerces, bureaux et services	29	96,7%	0,1	0,3%	0,8	2,7%	30	100%
	Terrains occupés par des services publics et équipements communautaires	85	79,4%	0,7	0,7%	21	19,6%	107	100%
	Terrains à usage de loisirs et espaces verts urbains	14	38,9%	0		22	61,1%	36	100%
	Terrains occupés par des bâtiments agricoles	12	48,0%	0		14	56,0%	25	100%
	Terrains à usage industriel et artisanal	115	95,8%	0,3	0,3%	4,7	3,9%	120	100%
	Carrières, décharges et espaces abandonnés	19	95,0%	0		0,7	3,5%	20	100%
	Infrastructures de transport	16	59,3%	0		11	40,7%	27	100%
	Autres espaces artificialisés	5,9	53,6%	0		4,9	44,5%	11	100%
	Sous-total	779	86,1%	8	0,9%	118	13,0%	905	100%
Terrains non artificialisés	Terres arables et cultures permanentes	147	20,6%	10	1,4%	555	77,9%	712	100%
	Surfaces enherbées et friches agricoles	290	29,1%	29	2,9%	678	68,0%	997	100%
	Forêts	142	8,7%	1,1	0,1%	1488	91,2%	1632	100%
	Milieus semi-naturels	40	40,8%	0,1	0,1%	57	58,2%	98	100%
	Zones humides	0		0		0		0	
	Surfaces en eau	2,7	37,0%	0		4,6	63,0%	7,3	100%
	Sous-total	622	18,0%	41	1,2%	2783	80,8%	3446	100%
Terrains de nature inconnue	197	46,8%	0,2	0,0%	224	53,2%	421	100%	
Total	1598	33,5%	49	1,0%	3125	65,5%	4772	100%	

* Zones destinées à l'urbanisation, ** Zone d'aménagement communal concerté, *** Zones non destinées à l'urbanisation
La dernière catégorie comprend les terrains non cadastrés et/ou de nature inconnue



Sources : MRW/DGATLP et SPFF/ACED
Calculs : CREAT - UCL

Zones du plan de secteur couvertes par un plan communal d'aménagement (PCA)

Superficies des différents plans communaux d'aménagement en vigueur ventilées par zone d'affectation du plan de secteur.

Calculs réalisés sur base du plan de secteur vectoriel du 1^{er} décembre 2005 et des périmètres des plans communaux d'aménagement du 1^{er} avril 2006.

Pourcentage de la superficie totale de la commune couverte par un PCA : 4,1%

Zone d'affectation du plan de secteur	Superficie des PCA (ha)			Superficie de la zone d'affectation du plan de secteur (ha)	Pourcentage de la superficie totale de la zone d'affectation couverte par un PCA**
	PCAND	PCAD	PCA*		
Zones d'habitat	51,22	5,86	57,08	1 217	4,7%
Zone de services publics et d'équipements communautaires	10,58	-	10,58	65	16,3%
Zones d'activité économique	91,99	-	91,99	142	64,8%
Zone agricole	-	0,01	0,01	1 247	0,0%
Zone forestière	0,39	7,65	8,04	1 499	0,5%
Zone d'espaces verts	9,78	5,98	15,76	171	9,2%
Zone de parc	3,01	-	3,01	24	12,6%
Plan d'eau	10,76	-	10,76	146	7,4%
Total	177,73	19,50	197,23	NP	NP

* Les plans communaux d'aménagement sont dérogatoires au plan de secteur (PCAD) ou non (PCAND). Les PCA reprennent l'ensemble des PCAD et des PCAND.

** Ce pourcentage représente le rapport entre la superficie des PCA localisés dans une zone d'affectation du plan de secteur et la superficie totale de cette même zone d'affectation du plan de secteur.

NP : Non pertinent.

Source : MRW/DGATLP
Calculs : CREAT - UCL