

Fiche de l'occupation et de l'affectation du sol

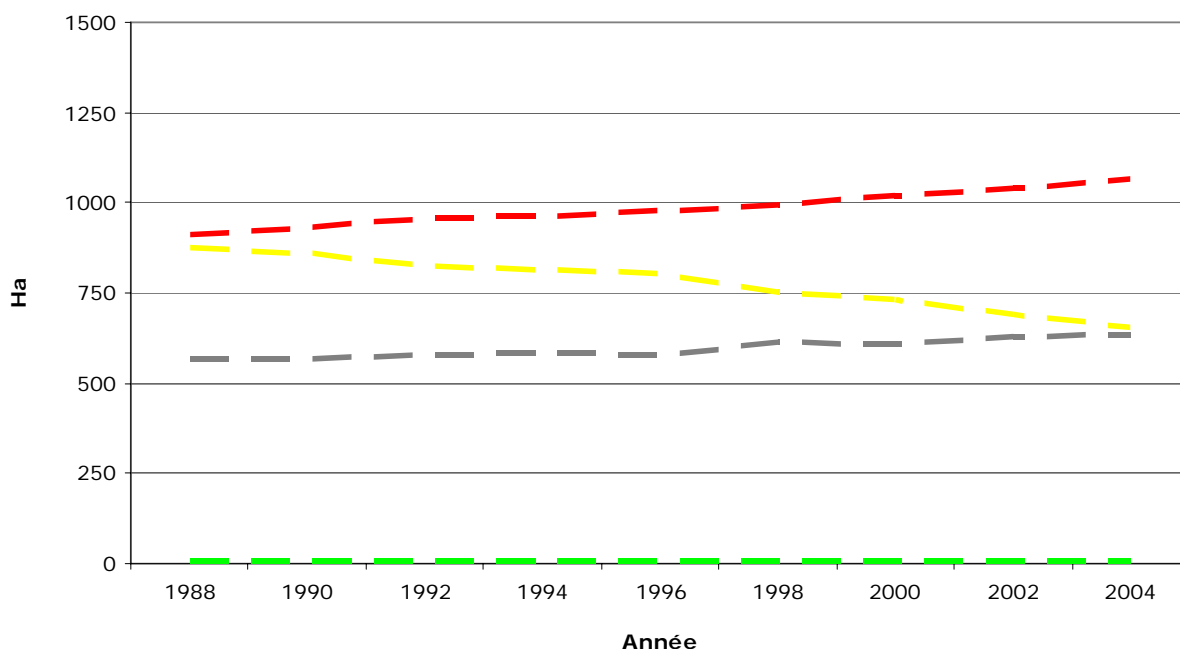
Commune de : HERSTAL

Province : LIEGE
Secteur d'aménagement : LIEGE
Statut de la commune selon le SDER : AGGLOMERATION

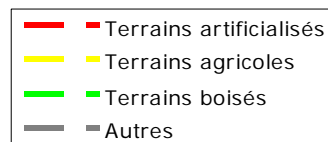
Évolution des grandes catégories d'occupation du sol

Calculs réalisés à partir des statistiques relatives à l'utilisation du sol, à l'échelle communale, publiées par l'Institut National de Statistique (INS) sur base d'informations fournies par l'Administration du cadastre, de l'enregistrement et des domaines (SPFF/ACED).

La catégorie "autres" comprend les milieux semi-naturels, les zones humides, les surfaces en eau et les terrains non cadastrés ou de nature inconnue.



Source : INS
Calculs : CREAT - UCL



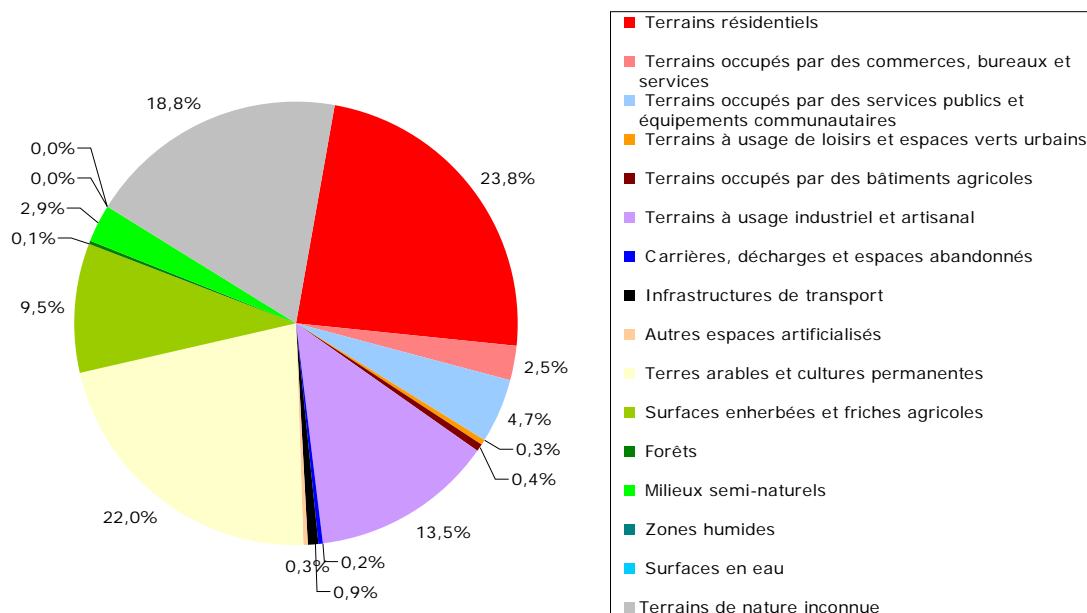
Occupation du sol

Calculs réalisés sur base des natures cadastrales issues de la matrice cadastrale et le PLI au 1^{er} janvier 2004.

Principales catégories d'occupation du sol		Ha	%
Terrains artificialisés	Terrains résidentiels	557	23,8%
	Terrains occupés par des commerces, bureaux et services	60	2,6%
	Terrains occupés par des services publics et équipements communautaires	111	4,7%
	Terrains à usage de loisirs et espaces verts urbains	8	0,3%
	Terrains occupés par des bâtiments agricoles	9,8	0,4%
	Terrains à usage industriel et artisanal	317	13,5%
	Carrières, décharges et espaces abandonnés	3,9	0,2%
	Infrastructures de transport	20	0,9%
	Autres espaces artificialisés	5,9	0,3%
<i>Sous-total</i>		1094	46,7%
Terrains non artificialisés	Terres arables et cultures permanentes	516	22,0%
	Surfaces enherbées et friches agricoles	223	9,5%
	Forêts	3,1	0,1%
	Milieux semi-naturels	67	2,9%
	Zones humides	0	
	Surfaces en eau	0,2	0,0%
	<i>Sous-total</i>	810	34,5%
Terrains de nature inconnue		441	18,8%
Total		2345	100%

Les catégories d'occupation du sol sont regroupées selon qu'elles sont ou non artificialisées au sens de CORINE LAND COVER, c'est-à-dire selon qu'elles relèvent ou non de « fonctions urbaines ».

La dernière catégorie comprend les terrains non cadastrés et/ou de nature inconnue



Sources : MRW/DGATLP et SPFF/ACED
Calculs : CREAT - UCL

Évolution des zones d'affectation du plan de secteur

Évolution des superficies des différentes zones du plan de secteur (en hectares) couvrant la commune suite aux modifications décrétales et aux différentes révisions.

Calculs réalisés sur base de la version vectorielle de production du plan de secteur au 1^{er} janvier 2005.

Légende initiale		Légende modifiée (Décrets des 27/11/1997 et 03/02/2005)			
Plan de secteur initial avant révisions		Plan de secteur avant révisions		Plan de secteur en vigueur	Modifications par révisions
Zones d'habitat	1 103	Zones d'habitat	1 103	1 103	+ 0
Zone de services publics et d'équipements communautaires	88	Zone de services publics et d'équipements communautaires	88	88	+ 0
Zone d'extension de services publics et d'équipement communautaire	0				
Zone de loisirs	0	Zone de loisirs	0	0	+ 0
Zone d'extension de loisirs	0				
Zones d'activité économique	566	Zones d'activité économique	566	566	+ 0
Zones d'extension d'artisanat et d'extension de services	0				
Zone d'extension d'industrie	0	Zone d'aménagement différé à caractère industriel	0	0	+ 0
Zone d'extraction	0	Zone d'extraction	0	0	+ 0
Zone d'extension d'extraction	0				
Zones d'extension d'habitat	207	Zone d'aménagement communal concerté	207	207	+ 0
Zone agricole	164	Zone agricole	164	164	- 0
Zone forestière	0	Zone forestière	0	0	+ 0
Zone d'espaces verts	165	Zone d'espaces verts	165	165	+ 0
Zone naturelle	0	Zone naturelle	0	0	+ 0
Zone de parc	0	Zone de parc	0	0	+ 0
Plan d'eau	42	Plan d'eau	42	42	+ 0
Total	2 336		2 336	2 336	+ 0

Les deux dernières colonnes concernent les plans de secteur en vigueur au 1/12/2005 et les modifications par révisions au 1/12/2005

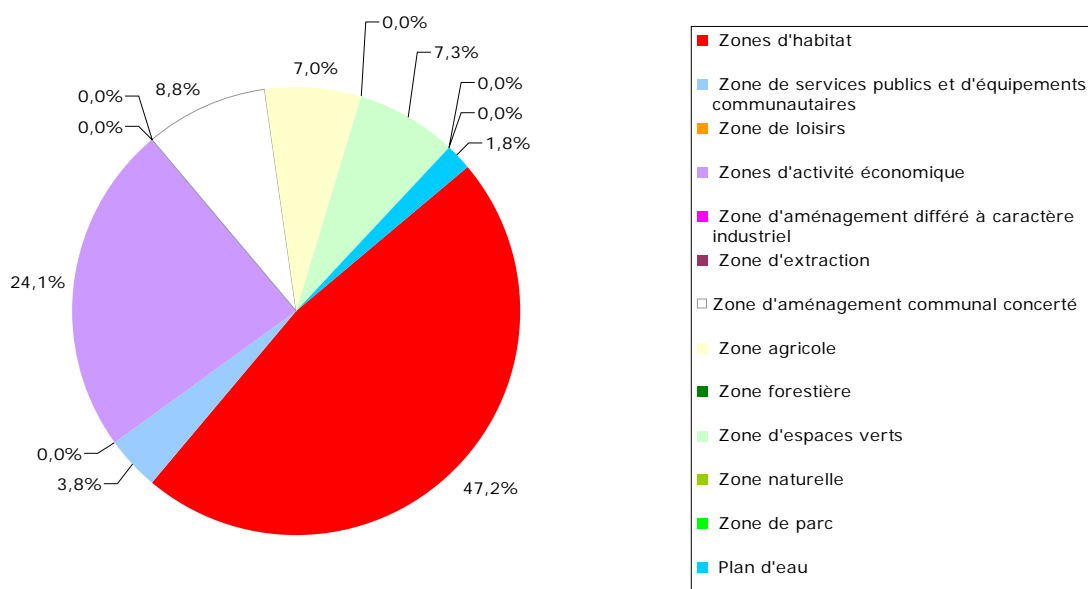
Source : MRW/DGATLP
Calculs : MRW/DGATLP/DAU/DAR

Zones d'affectation du plan de secteur

Calculs réalisés sur base du plan de secteur vectoriel au 1^{er} janvier 2005

Affectations du plan de secteur		Ha	%
Zones destinées à l'urbanisation	Zones d'habitat	1108	47,2%
	Zone de services publics et d'équipements communautaires	88	3,8%
	Zone de loisirs	0	
	Zones d'activité économique	565	24,1%
	Zone d'aménagement différé à caractère industriel	0	
	Zone d'extraction	0	
	<i>Sous-total</i>	1761	75,1%
Zone d'aménagement communal concerté		207	8,8%
Zones non destinées à l'urbanisation	Zone agricole	164	7,0%
	Zone forestière	0	
	Zone d'espaces verts	170	7,2%
	Zone naturelle	0	
	Zone de parc	0	
	Plan d'eau	43	1,8%
	<i>Sous-total</i>	377	16,1%
Total		2345	100%

Le code wallon de l'aménagement du territoire, de l'urbanisme et du patrimoine (CWATUP) distingue des zones destinées à l'urbanisation (ZDU) et des zones non destinées à l'urbanisation (ZNDU). Les zones d'aménagement communal concerté (ZACC) peuvent être destinées, en totalité ou partie, à l'urbanisation ou non.



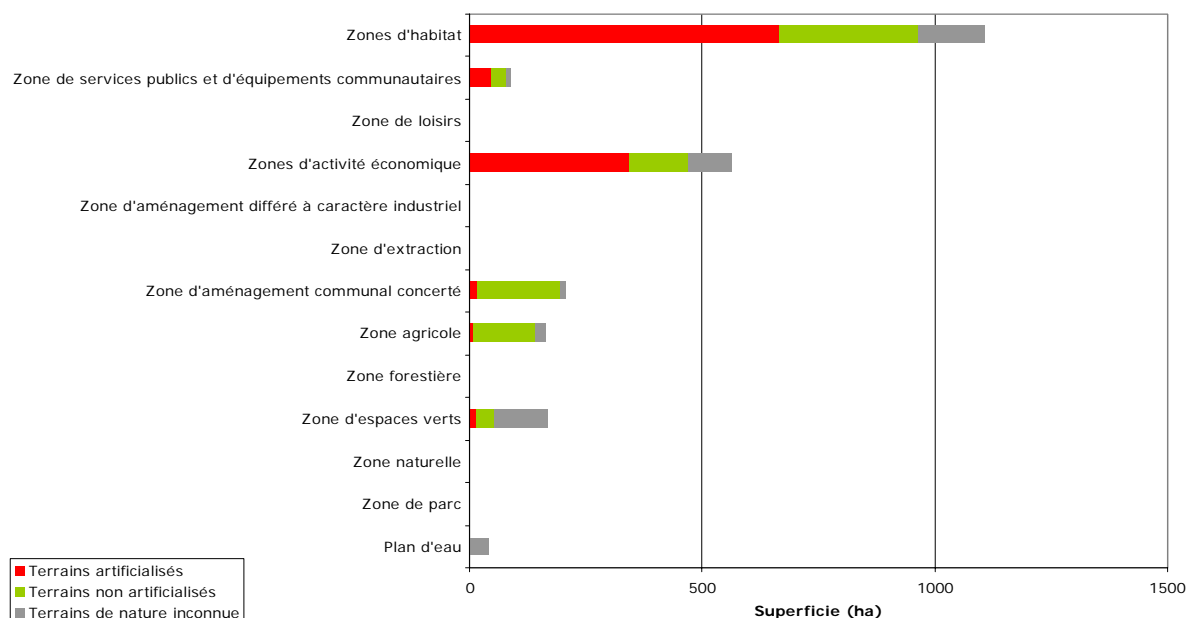
Source : MRW/DGATLP

Calculs : CREAT - UCL

Caractère artificialisé des zones d'affectation du plan de secteur

Calculs réalisés sur base des natures cadastrales issues de la matrice cadastrale et du PLI du 1^{er} janvier 2004 et du plan de secteur vectoriel au 1^{er} décembre 2005

Affectations du plan de secteur		Terrains artificialisés		Terrains non artificialisés		Terrains de nature inconnue		Total	
		Ha	%	Ha	%	Ha	%	Ha	%
Zones destinées à l'urbanisation	Zones d'habitat	665	60,0%	299	27,0%	144	13,0%	1108	100%
	Zone de services publics et d'équipements communautaires	47	53,4%	31	35,2%	10	11,4%	88	100%
	Zone de loisirs	0		0		0		0	
	Zones d'activité économique	343	60,7%	129	22,8%	93	16,5%	565	100%
	Zone d'aménagement différé à caractère industriel	0		0		0		0	
	Zone d'extraction	0		0		0		0	
	<i>Sous-total</i>	1056	60,0%	458	26,0%	247	14,0%	1761	100%
Zone d'aménagement communal concerté		16	7,7%	179	86,5%	12	5,8%	207	100%
Zones non destinées à l'urbanisation	Zone agricole	9,1	5,5%	131	79,9%	24	14,6%	164	100%
	Zone forestière	0		0		0		0	
	Zone naturelle	13	7,6%	41	24,1%	116	68,2%	170	100%
	Zone d'espaces verts	0		0		0		0	
	Zone de parc	0		0		0		0	
	Plan d'eau	0		0		43	100,0%	43	100%
	<i>Sous-total</i>	22	5,8%	173	45,9%	182	48,3%	377	100%
Total		1094	46,7%	810	34,5%	441	18,8%	2345	100%



Sources : MRW/DGATLP et SPFF/ACED

Calculs : CREAT - UCL

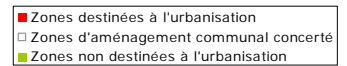
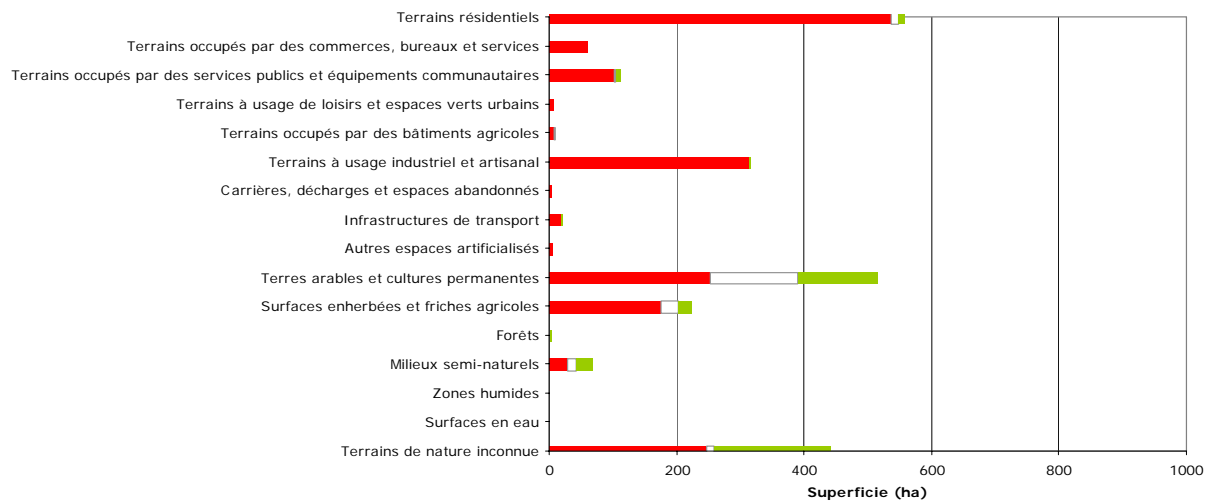
Caractère urbanisable des principales catégories d'occupation du sol selon le plan de secteur

Calculs réalisés sur base des natures cadastrales issues de la matrice cadastrale et du PLI au 1^{er} janvier 2004 et du plan de secteur vectoriel du 1^{er} décembre 2005

Principales catégories d'occupation du sol		ZDU *		ZACC **		ZNDU ***		Total	
		Ha	%	Ha	%	Ha	%	Ha	%
Terrains artificialisés	Terrains résidentiels	536	96,2%	12	2,2%	9,2	1,7%	557	100%
	Terrains occupés par des commerces, bureaux et services	59	98,3%	0,2	0,3%	0,1	0,2%	60	100%
	Terrains occupés par des services publics et équipements communautaires	101	91,0%	2	1,8%	7,9	7,1%	111	100%
	Terrains à usage de loisirs et espaces verts urbains	8	100,0%	0		0		8	100%
	Terrains occupés par des bâtiments agricoles	7,1	72,4%	1,7	17,3%	1	10,2%	9,8	100%
	Terrains à usage industriel et artisanal	315	99,4%	0,1	0,0%	2,5	0,8%	317	100%
	Carrières, décharges et espaces abandonnés	3,9	100,0%	0		0		3,9	100%
	Infrastructures de transport	19	95,0%	0,3	1,5%	1,3	6,5%	20	100%
	Autres espaces artificialisés	5,8	98,3%	0,1	1,7%	0		5,9	100%
	Sous-total	1056	96,5%	16	1,5%	22	2,0%	1094	100%
Terrains non artificialisés	Terres arables et cultures permanentes	253	49,0%	137	26,6%	126	24,4%	516	100%
	Surfaces enherbées et friches agricoles	176	78,9%	27	12,1%	20	9,0%	223	100%
	Forêts	0,3	9,7%	0,8	25,8%	2	64,5%	3,1	100%
	Milieux semi-naturels	29	43,3%	14	20,9%	24	35,8%	67	100%
	Zones humides	0		0		0		0	
	Surfaces en eau	0,1	50,0%	0		0		0,2	100%
	Sous-total	458	56,5%	179	22,1%	173	21,4%	810	100%
Terrains de nature inconnue	247	56,0%	12	2,7%	182	41,3%	441	100%	
Total	1761	75,1%	207	8,8%	377	16,1%	2345	100%	

* Zones destinées à l'urbanisation, ** Zone d'aménagement communal concerté, *** Zones non destinées à l'urbanisation

La dernière catégorie comprend les terrains non cadastrés et/ou de nature inconnue



Sources : MRW/DGATLP et SPFF/ACED
 Calculs : CREAT - UCL

Zones du plan de secteur couvertes par un plan communal d'aménagement (PCA)

Superficies des différents plans communaux d'aménagement en vigueur ventilées par zone d'affectation du plan de secteur.

Calculs réalisés sur base du plan de secteur vectoriel du 1^{er} décembre 2005 et des périmètres des plans communaux d'aménagement du 1^{er} avril 2006.

Pourcentage de la superficie totale de la commune couverte par un PCA : 20,1%

Zone d'affectation du plan de secteur	Superficie des PCA (ha)			Superficie de la zone d'affectation du plan de secteur (ha)	Pourcentage de la superficie totale de la zone d'affectation couverte par un PCA**
	PCAND	PCAD	PCA*		
Zones d'habitat	80,06	-	80,06	1 108	7,2%
Zone de services publics et d'équipements communautaires	8,15	-	8,15	88	9,3%
Zones d'activité économique	262,84	-	262,84	565	46,5%
Zone d'aménagement communal concerté	82,75	-	82,75	207	40,0%
Zone agricole	0,19	-	0,19	164	0,1%
Zone d'espaces verts	37,32	-	37,32	170	22,0%
Total	471,31	-	471,31	NP	NP

* Les plans communaux d'aménagement sont dérogoratoires au plan de secteur (PCAD) ou non (PCAND). Les PCA reprennent l'ensemble des PCAD et des PCAND.

** Ce pourcentage représente le rapport entre la superficie des PCA localisés dans une zone d'affectation du plan de secteur et la superficie totale de cette même zone d'affectation du plan de secteur.

NP : Non pertinent.

Source : MRW/DGATLP
Calculs : CREAT - UCL