

# Fiche de l'occupation et de l'affectation du sol

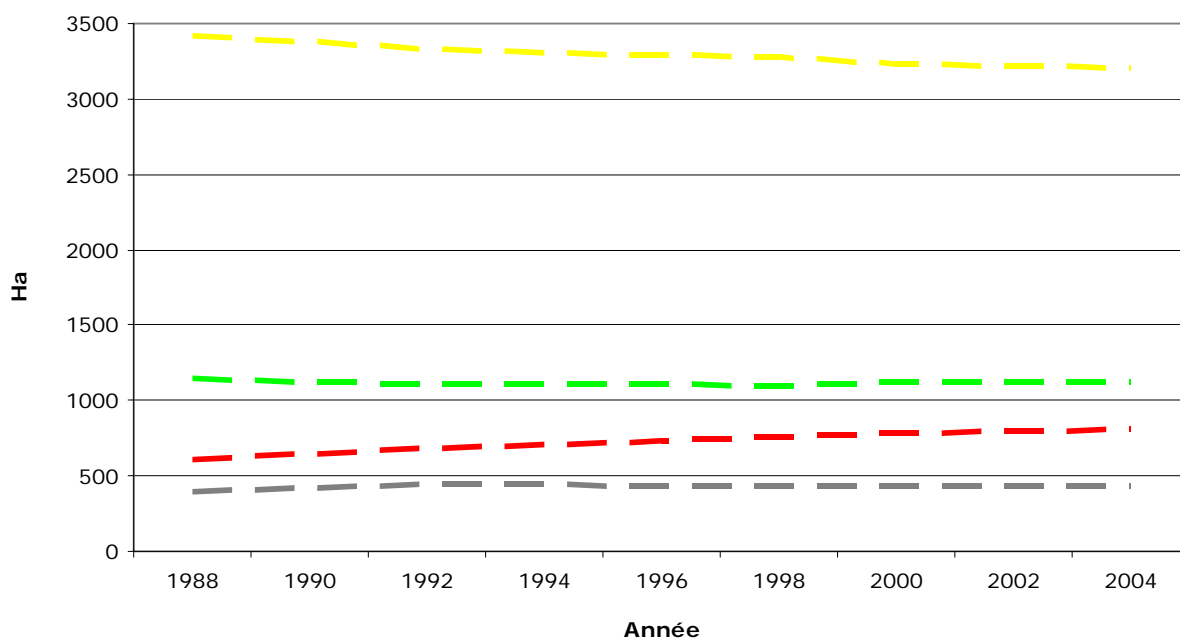
## Commune de : GREZ-DOICEAU

Province : BRABANT WALLON  
Secteur d'aménagement : WAVRE-JODOIGNE-PERWEZ  
Statut de la commune selon le SDER : COMMUNE RURALE

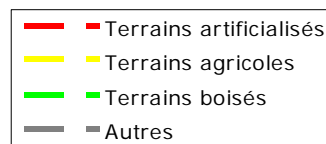
### Évolution des grandes catégories d'occupation du sol

Calculs réalisés à partir des statistiques relatives à l'utilisation du sol, à l'échelle communale, publiées par l'Institut National de Statistique (INS) sur base d'informations fournies par l'Administration du cadastre, de l'enregistrement et des domaines (SPFF/ACED).

La catégorie "autres" comprend les milieux semi-naturels, les zones humides, les surfaces en eau et les terrains non cadastrés ou de nature inconnue.



Source : INS-UCL  
Calculs : CREAT



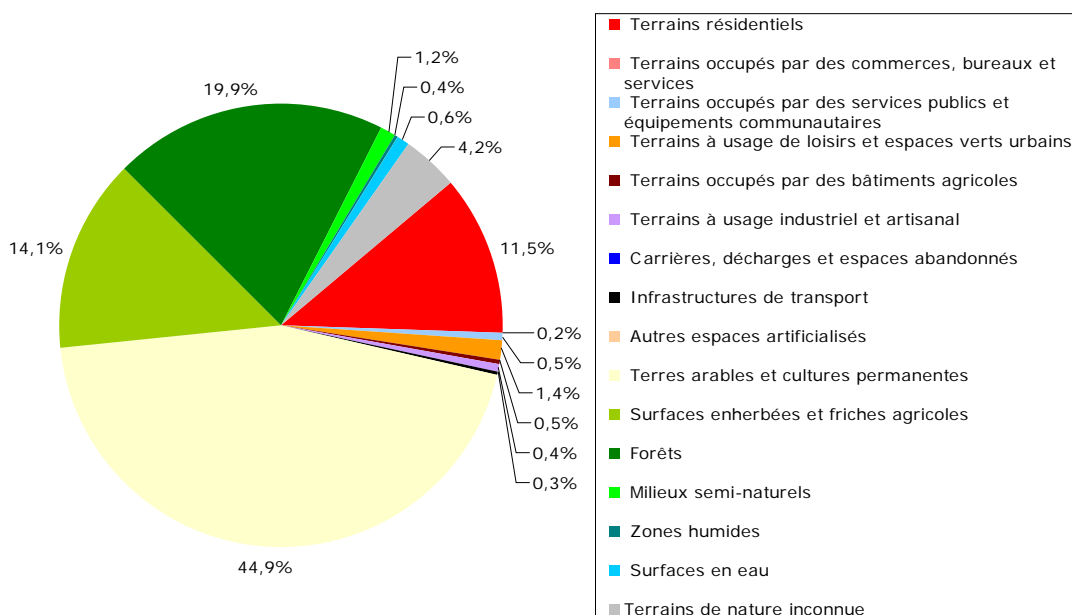
## Occupation du sol

Calculs réalisés sur base des natures cadastrales issues de la matrice cadastrale et le PLI au 1<sup>er</sup> janvier 2004.

Principales catégories d'occupation du sol		Ha	%
Terrains artificialisés	Terrains résidentiels	641	11,5%
	Terrains occupés par des commerces, bureaux et services	8,5	0,2%
	Terrains occupés par des services publics et équipements communautaires	26	0,5%
	Terrains à usage de loisirs et espaces verts urbains	76	1,4%
	Terrains occupés par des bâtiments agricoles	26	0,5%
	Terrains à usage industriel et artisanal	21	0,4%
	Carrières, décharges et espaces abandonnés	0,5	0,0%
	Infrastructures de transport	17	0,3%
	Autres espaces artificialisés	0	
<i>Sous-total</i>		817	14,7%
Terrains non artificialisés	Terres arables et cultures permanentes	2493	44,9%
	Surfaces enherbées et friches agricoles	782	14,1%
	Forêts	1105	19,9%
	Milieux semi-naturels	67	1,2%
	Zones humides	22	0,4%
	Surfaces en eau	36	0,6%
	<i>Sous-total</i>	4505	81,1%
Terrains de nature inconnue		236	4,2%
<b>Total</b>		<b>5558</b>	<b>100%</b>

Les catégories d'occupation du sol sont regroupées selon qu'elles sont ou non artificialisées au sens de CORINE LAND COVER, c'est-à-dire selon qu'elles relèvent ou non de « fonctions urbaines ».

La dernière catégorie comprend les terrains non cadastrés et/ou de nature inconnue



Sources : MRW/DGATLP et SPFF/ACED

Calculs : CREAT - UCL

## Évolution des zones d'affectation du plan de secteur

Évolution des superficies des différentes zones du plan de secteur (en hectares) couvrant la commune suite aux modifications décrétales et aux différentes révisions.

Calculs réalisés sur base de la version vectorielle de production du plan de secteur au 1<sup>er</sup> janvier 2005.

Légende initiale		Légende modifiée (Décrets des 27/11/1997 et 03/02/2005)			
Plan de secteur initial avant révisions		Plan de secteur avant révisions		Plan de secteur en vigueur	Modifications par révisions
Zones d'habitat	1 026	Zones d'habitat	1 026	1 026	+ 0
Zone de services publics et d'équipements communautaires	100	Zone de services publics et d'équipements communautaires	100	100	+ 0
Zone d'extension de services publics et d'équipement communautaire	0				
Zone de loisirs	5	Zone de loisirs	5	5	+ 0
Zone d'extension de loisirs	0				
Zones d'activité économique	12	Zones d'activité économique	31	31	+ 0
Zones d'extension d'artisanat et d'extension de services	19				
Zone d'extension d'industrie	0	Zone d'aménagement différé à caractère industriel	0	0	+ 0
Zone d'extraction	5	Zone d'extraction	7	14	+ 7
Zone d'extension d'extraction	2				
Zones d'extension d'habitat	70	Zone d'aménagement communal concerté	70	70	+ 0
Zone agricole	3 049	Zone agricole	3 049	3 043	- 7
Zone forestière	928	Zone forestière	928	928	+ 0
Zone d'espaces verts	55	Zone d'espaces verts	55	55	+ 0
Zone naturelle	98	Zone naturelle	98	98	+ 0
Zone de parc	160	Zone de parc	160	160	+ 0
Plan d'eau	20	Plan d'eau	20	20	+ 0
<b>Total</b>	<b>5 550</b>		<b>5 550</b>	<b>5 550</b>	<b>+ 0</b>

Les deux dernières colonnes concernent les plans de secteur en vigueur au 1/12/2005 et les modifications par révisions au 1/12/2005

Source : MRW/DGATLP

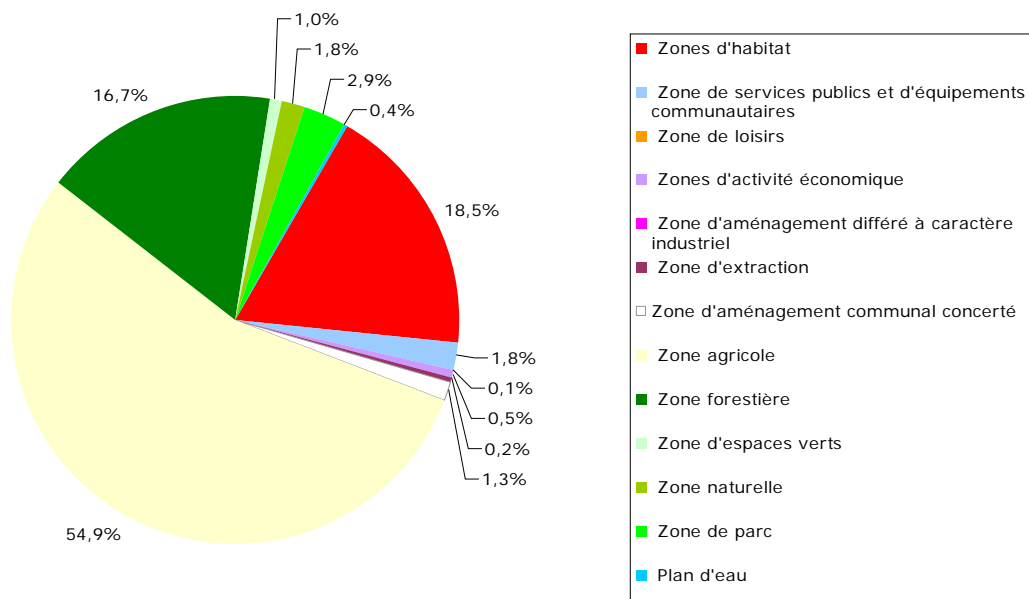
Calculs : MRW/DGATLP/DAU/DAR

## Zones d'affectation du plan de secteur

Calculs réalisés sur base du plan de secteur vectoriel au 1<sup>er</sup> janvier 2005

Affectations du plan de secteur		Ha	%
Zones destinées à l'urbanisation	Zones d'habitat	1025	18,5%
	Zone de services publics et d'équipements communautaires	100	1,8%
	Zone de loisirs	4,6	0,1%
	Zones d'activité économique	30	0,5%
	Zone d'aménagement différé à caractère industriel	0	
	Zone d'extraction	14	0,3%
	<i>Sous-total</i>	<b>1173</b>	<b>21,1%</b>
Zone d'aménagement communal concerté		71	1,3%
Zones non destinées à l'urbanisation	Zone agricole	3047	54,9%
	Zone forestière	927	16,7%
	Zone d'espaces verts	53	1,0%
	Zone naturelle	97	1,7%
	Zone de parc	160	2,9%
	Plan d'eau	20	0,4%
	<i>Sous-total</i>	<b>4305</b>	<b>77,6%</b>
<b>Total</b>		<b>5548</b>	<b>100%</b>

Le code wallon de l'aménagement du territoire, de l'urbanisme et du patrimoine (CWATUP) distingue des zones destinées à l'urbanisation (ZDU) et des zones non destinées à l'urbanisation (ZNDU). Les zones d'aménagement communal concerté (ZACC) peuvent être destinés, totalement ou partiellement, à l'urbanisation ou non.



Source : MRW/DGATLP  
Calculs : CREAT - UCL

## Caractère artificialisé des zones d'affectation du plan de secteur

Calculs réalisés sur base des natures cadastrales issues de la matrice cadastrale et du PLI du 1<sup>er</sup> janvier 2004 et du plan de secteur vectoriel au 1<sup>er</sup> décembre 2005

Affectations du plan de secteur		Terrains artificialisés		Terrains non artificialisés		Terrains de nature inconnue		Total	
		Ha	%	Ha	%	Ha	%	Ha	%
Zones destinées à l'urbanisation	Zones d'habitat	591	57,7%	356	34,7%	78	7,6%	1025	100%
	Zone de services publics et d'équipements communautaires	20	20,0%	54	54,0%	26	26,0%	100	100%
	Zone de loisirs	0,5	10,9%	4,1	89,1%	0		4,6	100%
	Zones d'activité économique	12	40,0%	14	46,7%	2,8	9,3%	30	100%
	Zone d'aménagement différé à caractère industriel	0		0		0		0	
	Zone d'extraction	1,7	12,1%	12	85,7%	0,1	0,7%	14	100%
	<b>Sous-total</b>	<b>625</b>	<b>53,3%</b>	<b>440</b>	<b>37,5%</b>	<b>107</b>	<b>9,1%</b>	<b>1173</b>	<b>100%</b>
Zone d'aménagement communal concerté		13	18,3%	54	76,1%	4,3	6,1%	71	100%
Zones non destinées à l'urbanisation	Zone agricole	94	3,1%	2870	94,2%	83	2,7%	3047	100%
	Zone forestière	14	1,5%	883	95,3%	30	3,2%	927	100%
	Zone naturelle	2,4	4,5%	48	90,6%	2,9	5,5%	53	100%
	Zone d'espaces verts	2,4	2,5%	92	94,8%	3,4	3,5%	97	100%
	Zone de parc	64	40,0%	92	57,5%	3,4	2,1%	160	100%
	Plan d'eau	1,6	8,0%	19	95,0%	0		20	100%
	<b>Sous-total</b>	<b>179</b>	<b>4,2%</b>	<b>4004</b>	<b>93,0%</b>	<b>122</b>	<b>2,8%</b>	<b>4305</b>	<b>100%</b>
<b>Total</b>		<b>817</b>	<b>14,7%</b>	<b>4498</b>	<b>81,1%</b>	<b>234</b>	<b>4,2%</b>	<b>5548</b>	<b>100%</b>



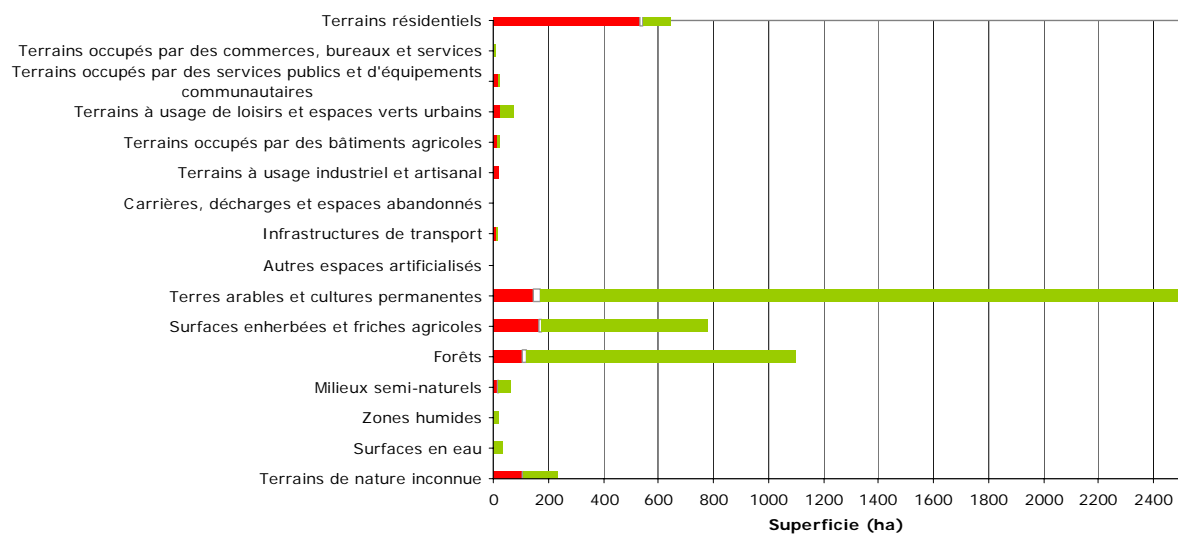
Sources : MRW/DGATLP et SPFF/ACED  
Calculs : CREAT - UCL

## Caractère urbanisable des principales catégories d'occupation du sol selon le plan de secteur

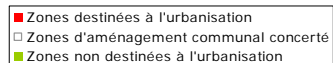
Calculs réalisés sur base des natures cadastrales issues de la matrice cadastrale et du PLI au 1<sup>er</sup> janvier 2004 et du plan de secteur vectoriel du 1<sup>er</sup> décembre 2005

Principales catégories d'occupation du sol		ZDU *		ZACC **		ZNDU ***		Total	
		Ha	%	Ha	%	Ha	%	Ha	%
Terrains artificialisés	Terrains résidentiels	532	83,0%	10	1,6%	100	15,6%	641	100%
	Terrains occupés par des commerces, bureaux et services	6,9	81,2%	0,1	1,2%	1,4	16,5%	8,5	100%
	Terrains occupés par des services publics et d'équipements communautaires	19	73,1%	0,7	2,7%	6,9	26,5%	26	100%
	Terrains à usage de loisirs et espaces verts urbains	24	31,6%	0,4	0,5%	52	68,4%	76	100%
	Terrains occupés par des bâtiments agricoles	14	53,8%	0,4	1,5%	12	46,2%	26	100%
	Terrains à usage industriel et artisanal	18	85,7%	0,5	2,4%	2	9,5%	21	100%
	Carrières, décharges et espaces abandonnés	0,1	20,0%	0		0,3	60,0%	0,5	100%
	Infrastructures de transport	12	70,6%	0,3	1,8%	4,6	27,1%	17	100%
	Autres espaces artificialisés	0		0		0		0	
<b>Sous-total</b>	<b>625</b>	<b>76,5%</b>	<b>13</b>	<b>1,6%</b>	<b>179</b>	<b>21,9%</b>	<b>817</b>	<b>100%</b>	
Terrains non artificialisés	Terres arables et cultures permanentes	145	5,8%	27	1,1%	2320	93,1%	2492	100%
	Surfaces enherbées et friches agricoles	165	21,2%	12	1,5%	602	77,3%	779	100%
	Forêts	108	9,8%	11	1,0%	983	89,1%	1103	100%
	Milieux semi-naturels	17	25,4%	4,2	6,3%	46	68,7%	67	100%
	Zones humides	2,5	11,4%	0		19	86,4%	22	100%
	Surfaces en eau	2,3	6,4%	0		34	94,4%	36	100%
	<b>Sous-total</b>	<b>440</b>	<b>9,8%</b>	<b>54</b>	<b>1,2%</b>	<b>4004</b>	<b>89,0%</b>	<b>4498</b>	<b>100%</b>
Terrains de nature inconnue	107	45,7%	4,3	1,8%	122	52,1%	234	100%	
<b>Total</b>	<b>1173</b>	<b>21,1%</b>	<b>71</b>	<b>1,3%</b>	<b>4305</b>	<b>77,6%</b>	<b>5548</b>	<b>100%</b>	

\* Zones destinées à l'urbanisation, \*\* Zone d'aménagement communal concerté, \*\*\* Zones non destinées à l'urbanisation  
La dernière catégorie comprend les terrains non cadastrés et/ou de nature inconnue



Sources : MRW/DGATLP et SPFF/ACED  
 Calculs : CREAT - UCL



## Zones du plan de secteur couvertes par un plan communal d'aménagement (PCA)

Superficies des différents plans communaux d'aménagement en vigueur ventilées par zone d'affectation du plan de secteur.

Calculs réalisés sur base du plan de secteur vectoriel du 1<sup>er</sup> décembre 2005 et des périmètres des plans communaux d'aménagement du 1<sup>er</sup> avril 2006.

Pourcentage de la superficie totale de la commune couverte par un PCA : 0,4%

Zone d'affectation du plan de secteur	Superficie des PCA (ha)			Superficie de la zone d'affectation du plan de secteur (ha)	Pourcentage de la superficie totale de la zone d'affectation couverte par un PCA**
	PCAND	PCAD	PCA*		
Zones d'habitat	12,05	-	12,05	1 025	1,2%
Zones d'activité économique	0,08	-	0,08	30	0,3%
Zone agricole	8,71	-	8,71	3 047	0,3%
Zone d'espaces verts	0,02	-	0,02	53	0,03%
Total	20,86	-	20,86	NP	NP

\* Les plans communaux d'aménagement sont dérogoires au plan de secteur (PCAD) ou non (PCAND). Les PCA reprennent l'ensemble des PCAD et des PCAND.

\*\* Ce pourcentage représente le rapport entre la superficie des PCA localisés dans une zone d'affectation du plan de secteur et la superficie totale de cette même zone d'affectation du plan de secteur.

NP : Non pertinent.

Source : MRW/DGATLP

Calculs : CREAT - UCL