

# Fiche de l'occupation et de l'affectation du sol

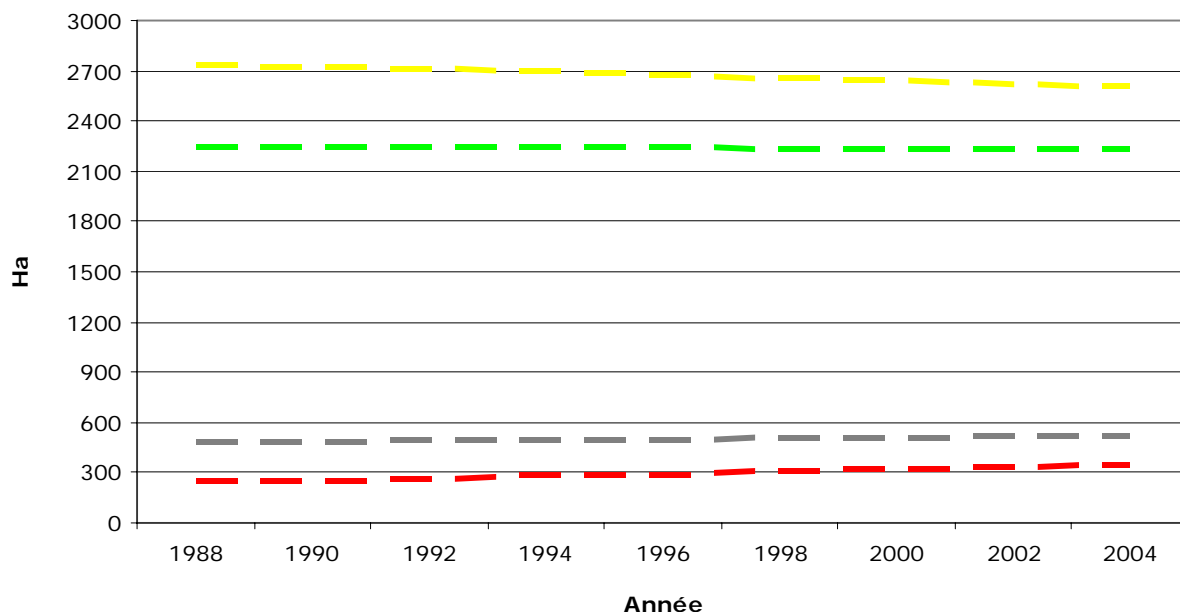
## Commune de : FERRIERES

Province : LIEGE  
Secteur d'aménagement : MARCHE-EN-FAMENNE, LA ROCHE-EN-ARDENNES, HUY-WAREMME  
Statut de la commune selon le SDER : COMMUNE RURALE

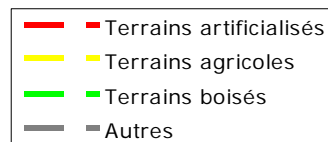
### Évolution des grandes catégories d'occupation du sol

Calculs réalisés à partir des statistiques relatives à l'utilisation du sol, à l'échelle communale, publiées par l'Institut National de Statistique (INS) sur base d'informations fournies par l'Administration du cadastre, de l'enregistrement et des domaines (SPFF/ACED).

La catégorie "autres" comprend les milieux semi-naturels, les zones humides, les surfaces en eau et les terrains non cadastrés ou de nature inconnue.



Source : INS  
Calculs : CREAT - UCL



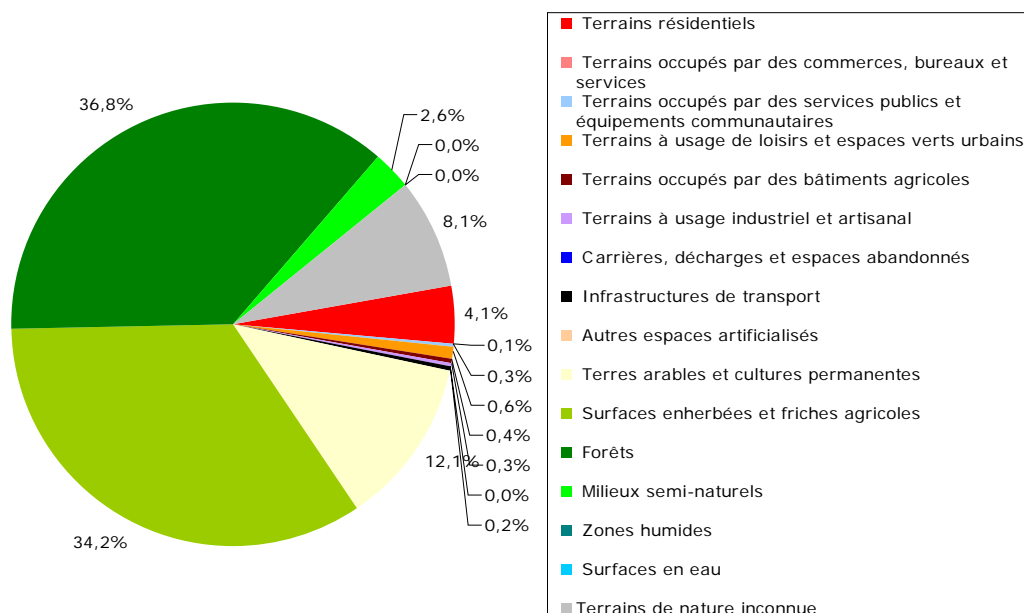
## Occupation du sol

Calculs réalisés sur base des natures cadastrales issues de la matrice cadastrale et le PLI au 1<sup>er</sup> janvier 2004.

Principales catégories d'occupation du sol		Ha	%
Terrains artificialisés	Terrains résidentiels	234	4,1%
	Terrains occupés par des commerces, bureaux et services	6,9	0,1%
	Terrains occupés par des services publics et équipements communautaires	20	0,4%
	Terrains à usage de loisirs et espaces verts urbains	35	0,6%
	Terrains occupés par des bâtiments agricoles	22	0,4%
	Terrains à usage industriel et artisanal	17	0,3%
	Carrières, décharges et espaces abandonnés	1,3	0,0%
	Infrastructures de transport	12	0,2%
	Autres espaces artificialisés	0,6	0,0%
	<i>Sous-total</i>	<b>349</b>	<b>6,1%</b>
Terrains non artificialisés	Terres arables et cultures permanentes	690	12,1%
	Surfaces enherbées et friches agricoles	1953	34,2%
	Forêts	2100	36,8%
	Milieux semi-naturels	148	2,6%
	Zones humides	0	
	Surfaces en eau	2,7	0,0%
	<i>Sous-total</i>	<b>4894</b>	<b>85,8%</b>
Terrains de nature inconnue		460	8,1%
<b>Total</b>		<b>5703</b>	<b>100%</b>

Les catégories d'occupation du sol sont regroupées selon qu'elles sont ou non artificialisées au sens de CORINE LAND COVER, c'est-à-dire selon qu'elles relèvent ou non de « fonctions urbaines ».

La dernière catégorie comprend les terrains non cadastrés et/ou de nature inconnue



Sources : MRW/DGATLP et SPFF/ACED

Calculs : CREAT - UCL

## Évolution des zones d'affectation du plan de secteur

Évolution des superficies des différentes zones du plan de secteur (en hectares) couvrant la commune suite aux modifications décrétales et aux différentes révisions.

Calculs réalisés sur base de la version vectorielle de production du plan de secteur au 1<sup>er</sup> janvier 2005.

Légende initiale		Légende modifiée (Décrets des 27/11/1997 et 03/02/2005)			
Plan de secteur initial avant révisions		Plan de secteur avant révisions		Plan de secteur en vigueur	Modifications par révisions
Zones d'habitat	709	Zones d'habitat	709	709	+ 0
Zone de services publics et d'équipements communautaires	38	Zone de services publics et d'équipements communautaires	38	38	+ 0
Zone d'extension de services publics et d'équipement communautaire	0				
Zone de loisirs	13	Zone de loisirs	35	35	+ 0
Zone d'extension de loisirs	22				
Zones d'activité économique	8	Zones d'activité économique	24	24	+ 0
Zones d'extension d'artisanat et d'extension de services	16				
Zone d'extension d'industrie	0	Zone d'aménagement différé à caractère industriel	0	0	+ 0
Zone d'extraction	0	Zone d'extraction	0	0	+ 0
Zone d'extension d'extraction	0				
Zones d'extension d'habitat	19	Zone d'aménagement communal concerté	19	19	+ 0
Zone agricole	2 515	Zone agricole	2 515	2 515	+ 0
Zone forestière	2 229	Zone forestière	2 229	2 229	+ 0
Zone d'espaces verts	46	Zone d'espaces verts	46	46	+ 0
Zone naturelle	82	Zone naturelle	82	82	+ 0
Zone de parc	2	Zone de parc	2	2	+ 0
Plan d'eau	9	Plan d'eau	9	9	+ 0
<b>Total</b>	<b>5 708</b>		<b>5 708</b>	<b>5 708</b>	<b>+ 0</b>

Les deux dernières colonnes concernent les plans de secteur en vigueur au 1/12/2005 et les modifications par révisions au 1/12/2005

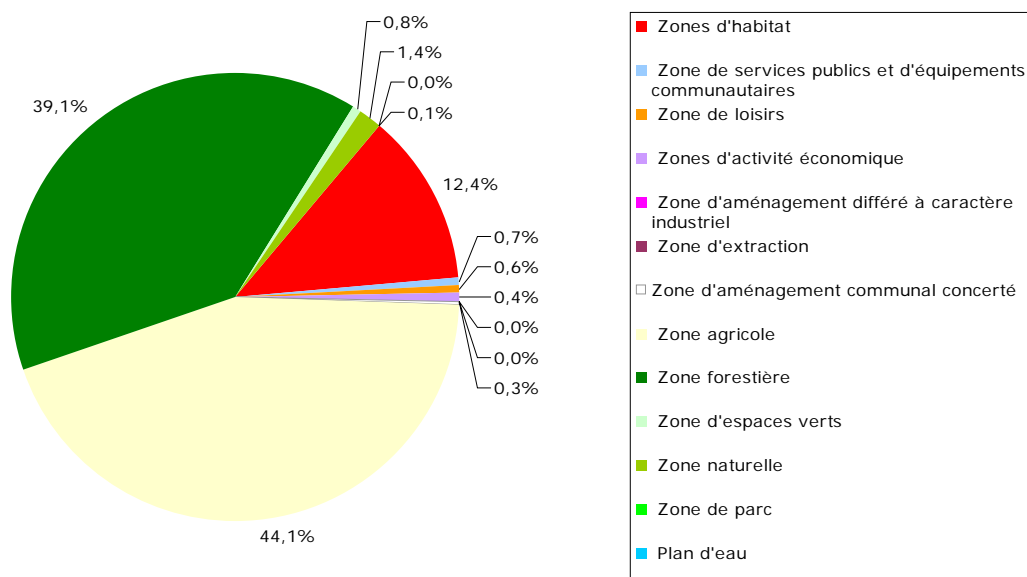
Source : MRW/DGATLP  
Calculs : MRW/DGATLP/DAU/DAR

## Zones d'affectation du plan de secteur

Calculs réalisés sur base du plan de secteur vectoriel au 1<sup>er</sup> janvier 2005

Affectations du plan de secteur		Ha	%
Zones destinées à l'urbanisation	Zones d'habitat	708	12,4%
	Zone de services publics et d'équipements communautaires	38	0,7%
	Zone de loisirs	35	0,6%
	Zones d'activité économique	24	0,4%
	Zone d'aménagement différé à caractère industriel	0	
	Zone d'extraction	0	
	<i>Sous-total</i>	<b>806</b>	<b>14,1%</b>
Zone d'aménagement communal concerté		19	0,3%
Zones non destinées à l'urbanisation	Zone agricole	2518	44,2%
	Zone forestière	2228	39,1%
	Zone d'espaces verts	44	0,8%
	Zone naturelle	82	1,4%
	Zone de parc	1,6	0,0%
	Plan d'eau	5,8	0,1%
	<i>Sous-total</i>	<b>4878</b>	<b>85,5%</b>
<b>Total</b>		<b>5703</b>	<b>100%</b>

Le code wallon de l'aménagement du territoire, de l'urbanisme et du patrimoine (CWATUP) distingue des zones destinées à l'urbanisation (ZDU) et des zones non destinées à l'urbanisation (ZNDU). Les zones d'aménagement communal concerté (ZACC) peuvent être destinées, en totalité ou partie, à l'urbanisation ou non.

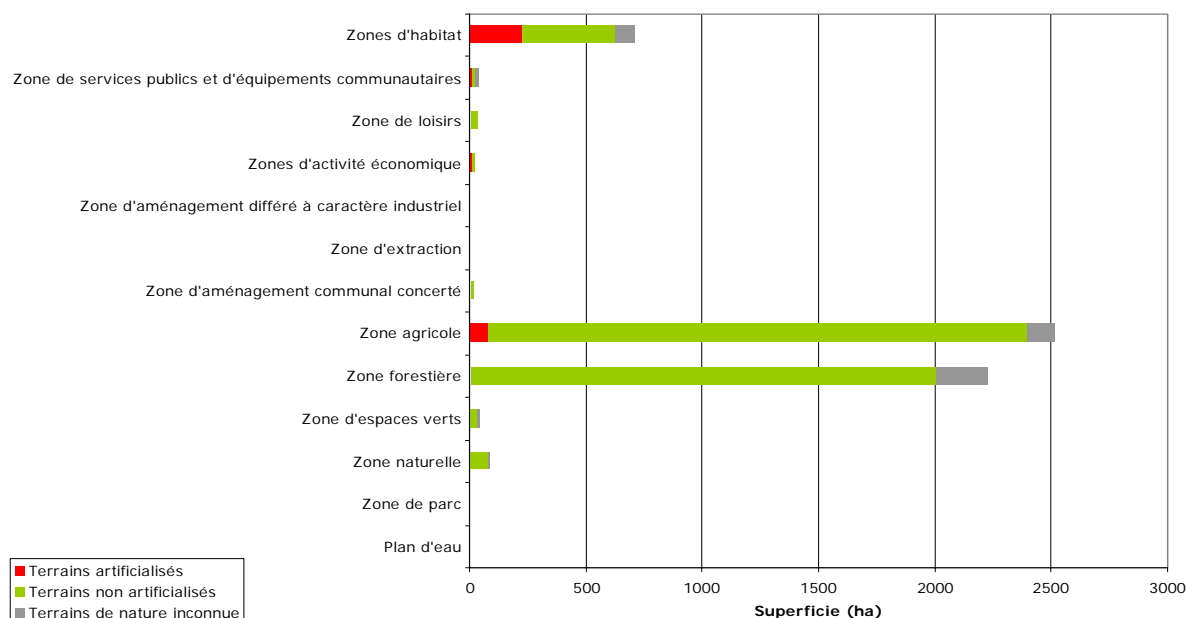


Source : MRW/DGATLP  
Calculs : CREAT - UCL

## Caractère artificialisé des zones d'affectation du plan de secteur

Calculs réalisés sur base des natures cadastrales issues de la matrice cadastrale et du PLI du 1<sup>er</sup> janvier 2004 et du plan de secteur vectoriel au 1<sup>er</sup> décembre 2005

Affectations du plan de secteur		Terrains artificialisés		Terrains non artificialisés		Terrains de nature inconnue		Total	
		Ha	%	Ha	%	Ha	%	Ha	%
Zones destinées à l'urbanisation	Zones d'habitat	223	31,5%	404	57,1%	81	11,4%	708	100%
	Zone de services publics et d'équipements communautaires	13	34,2%	8,2	21,6%	17	44,7%	38	100%
	Zone de loisirs	6,8	19,4%	26	74,3%	2,3	6,6%	35	100%
	Zones d'activité économique	9	37,5%	14	58,3%	1,5	6,3%	24	100%
	Zone d'aménagement différé à caractère industriel	0		0		0		0	
	Zone d'extraction	0		0		0		0	
	<i>Sous-total</i>	252	31,3%	452	56,1%	102	12,7%	806	100%
Zone d'aménagement communal concerté		5,3	27,9%	11	57,9%	2,2	11,6%	19	100%
Zones non destinées à l'urbanisation	Zone agricole	80	3,2%	2315	91,9%	123	4,9%	2518	100%
	Zone forestière	6,7	0,3%	2002	89,9%	219	9,8%	2228	100%
	Zone naturelle	1,9	4,3%	34	77,3%	8,1	18,4%	44	100%
	Zone d'espaces verts	1	1,2%	78	95,1%	3,3	4,0%	82	100%
	Zone de parc	1,6	100,0%	0		0		1,6	100%
	Plan d'eau	0,2	3,4%	1,9	32,8%	3,7	63,8%	5,8	100%
	<i>Sous-total</i>	92	1,9%	4430	90,8%	356	7,3%	4878	100%
<b>Total</b>		<b>349</b>	<b>6,1%</b>	<b>4894</b>	<b>85,8%</b>	<b>460</b>	<b>8,1%</b>	<b>5703</b>	<b>100%</b>



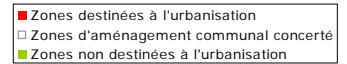
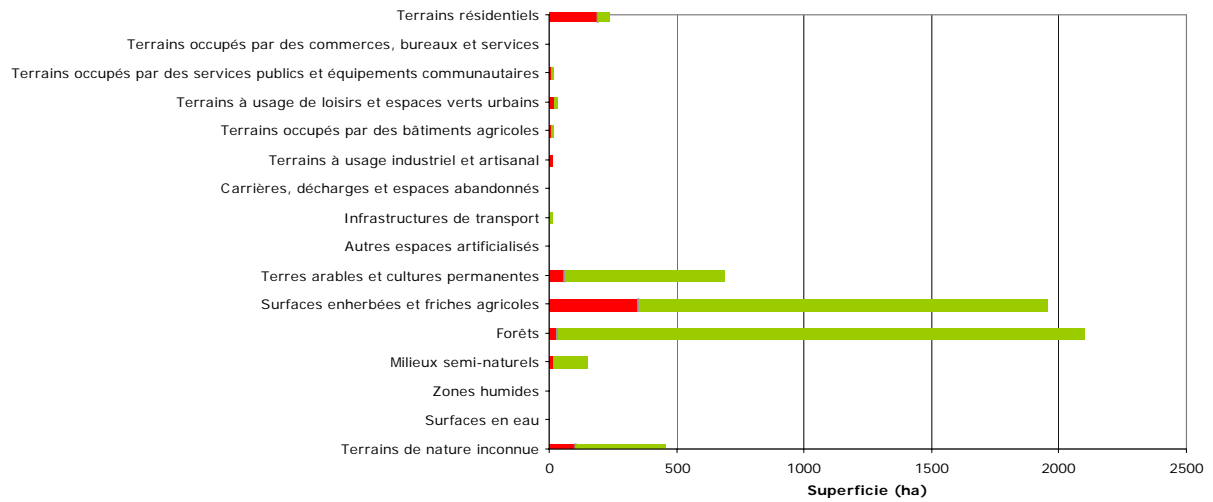
Sources : MRW/DGATLP et SPFF/ACED  
Calculs : CREAT - UCL

## Caractère urbanisable des principales catégories d'occupation du sol selon le plan de secteur

Calculs réalisés sur base des natures cadastrales issues de la matrice cadastrale et du PLI au 1<sup>er</sup> janvier 2004 et du plan de secteur vectoriel du 1<sup>er</sup> décembre 2005

Principales catégories d'occupation du sol		ZDU *		ZACC **		ZNDU ***		Total	
		Ha	%	Ha	%	Ha	%	Ha	%
Terrains artificialisés	Terrains résidentiels	188	80,3%	4,1	1,8%	42	17,9%	234	100%
	Terrains occupés par des commerces, bureaux et services	6,7	97,1%	0,1	1,4%	0,1	1,4%	6,9	100%
	Terrains occupés par des services publics et équipements communautaires	11	55,0%	0		8,7	43,5%	20	100%
	Terrains à usage de loisirs et espaces verts urbains	17	48,6%	0		18	51,4%	35	100%
	Terrains occupés par des bâtiments agricoles	11	50,0%	0,1	0,5%	11	50,0%	22	100%
	Terrains à usage industriel et artisanal	13	76,5%	0,7	4,1%	3,5	20,6%	17	100%
	Carrières, décharges et espaces abandonnés	0,5	38,5%	0		0,8	61,5%	1,3	100%
	Infrastructures de transport	4,9	40,8%	0,3	2,5%	7,3	60,8%	12	100%
	Autres espaces artificialisés	0,6	100,0%	0		0,1	16,7%	0,6	100%
	Sous-total	252	72,2%	5,3	1,5%	92	26,4%	349	100%
Terrains non artificialisés	Terres arables et cultures permanentes	58	8,4%	1,9	0,3%	630	91,3%	690	100%
	Surfaces enherbées et friches agricoles	348	17,8%	6,6	0,3%	1598	81,8%	1953	100%
	Forêts	31	1,5%	2,4	0,1%	2067	98,4%	2100	100%
	Milieux semi-naturels	15	10,1%	0,4	0,3%	133	89,9%	148	100%
	Zones humides	0		0		0		0	
	Surfaces en eau	0,2	7,4%	0,1	3,7%	2,4	88,9%	2,7	100%
	Sous-total	452	9,2%	11	0,2%	4430	90,5%	4894	100%
Terrains de nature inconnue	102	22,2%	2,2	0,5%	356	77,4%	460	100%	
<b>Total</b>	<b>806</b>	<b>14,1%</b>	<b>19</b>	<b>0,3%</b>	<b>4878</b>	<b>85,5%</b>	<b>5703</b>	<b>100%</b>	

\* Zones destinées à l'urbanisation, \*\* Zone d'aménagement communal concerté, \*\*\* Zones non destinées à l'urbanisation  
La dernière catégorie comprend les terrains non cadastrés et/ou de nature inconnue



Sources : MRW/DGATLP et SPFF/ACED  
 Calculs : CREAT - UCL

## Zones du plan de secteur couvertes par un plan communal d'aménagement (PCA)

Superficies des différents plans communaux d'aménagement en vigueur ventilées par zone d'affectation du plan de secteur.

Calculs réalisés sur base du plan de secteur vectoriel du 1<sup>er</sup> décembre 2005 et des périmètres des plans communaux d'aménagement du 1<sup>er</sup> avril 2006.

Pourcentage de la superficie totale de la commune couverte par un PCA : 0,1%

Zone d'affectation du plan de secteur	Superficie des PCA (ha)			Superficie de la zone d'affectation du plan de secteur (ha)	Pourcentage de la superficie totale de la zone d'affectation couverte par un PCA**
	PCAND	PCAD	PCA*		
Zones d'habitat	0,02		0,02	708	0,0%
Zones d'activité économique	-	0,21	0,21	24	0,9%
Zone agricole	0,94	0,14	1,08	2 518	0,0%
Zone forestière	0,37	1,31	1,68	2 228	0,1%
Zone d'espaces verts	0,14	-	0,14	44	0,3%
Zone naturelle	0,03	-	0,03	82	0,0%
<b>Total</b>	<b>1,50</b>	<b>1,66</b>	<b>3,16</b>	<b>NP</b>	<b>NP</b>

\* Les plans communaux d'aménagement sont dérogatoires au plan de secteur (PCAD) ou non (PCAND). Les PCA reprennent l'ensemble des PCAD et des PCAND.

\*\* Ce pourcentage représente le rapport entre la superficie des PCA localisés dans une zone d'affectation du plan de secteur et la superficie totale de cette même zone d'affectation du plan de secteur.

NP : Non pertinent.

Source : MRW/DGATLP

Calculs : CREAT - UCL