

Fiche de l'occupation et de l'affectation du sol

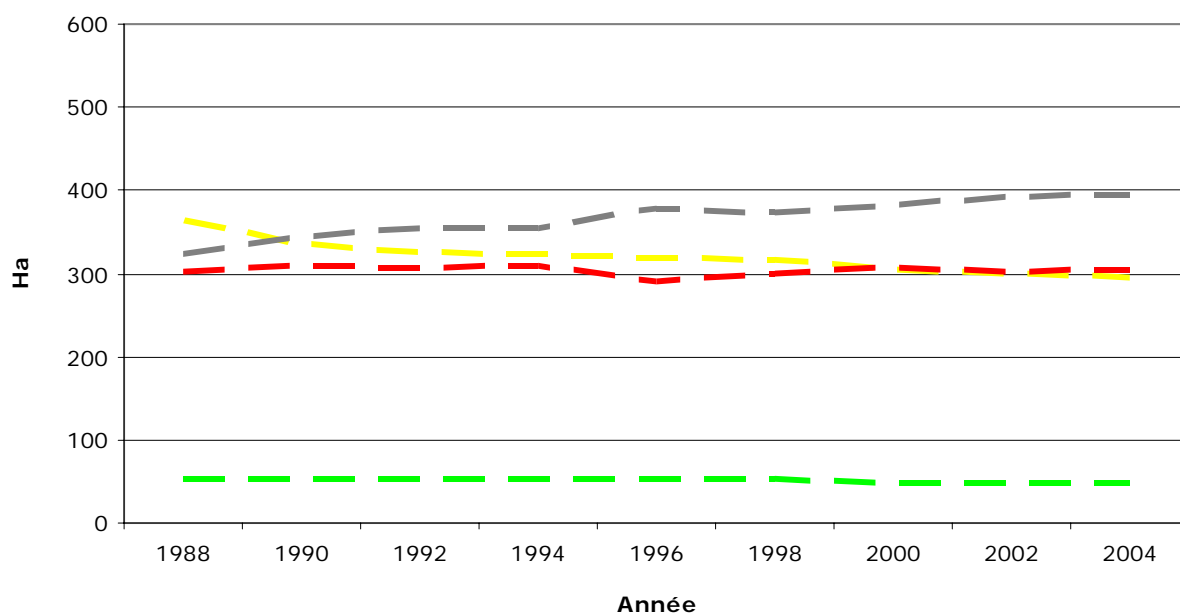
Commune de : FARCIENNES

Province : HAINAUT
Secteur d'aménagement : CHARLEROI
Statut de la commune selon le SDER : AGGLOMERATION

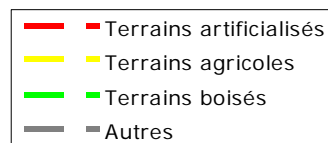
Évolution des grandes catégories d'occupation du sol

Calculs réalisés à partir des statistiques relatives à l'utilisation du sol, à l'échelle communale, publiées par l'Institut National de Statistique (INS) sur base d'informations fournies par l'Administration du cadastre, de l'enregistrement et des domaines (SPFF/ACED).

La catégorie "autres" comprend les milieux semi-naturels, les zones humides, les surfaces en eau et les terrains non cadastrés ou de nature inconnue.



Source : INS
Calculs : CREAT - UCL



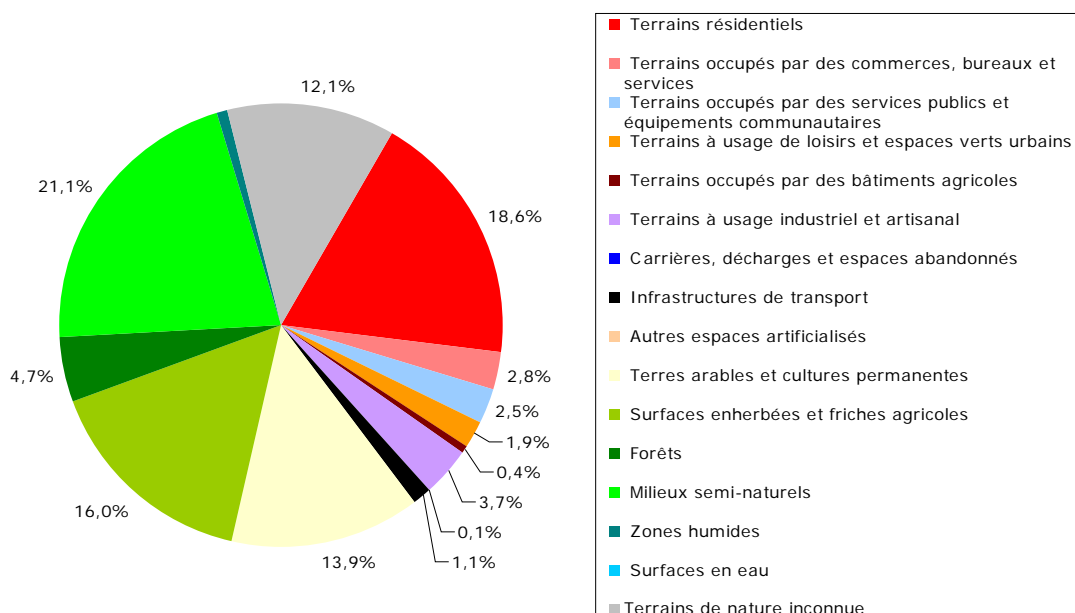
Occupation du sol

Calculs réalisés sur base des natures cadastrales issues de la matrice cadastrale et le PLI au 1^{er} janvier 2004.

Principales catégories d'occupation du sol		Ha	%
Terrains artificialisés	Terrains résidentiels	193	18,6%
	Terrains occupés par des commerces, bureaux et services	29	2,8%
	Terrains occupés par des services publics et équipements communautaires	26	2,5%
	Terrains à usage de loisirs et espaces verts urbains	19	1,8%
	Terrains occupés par des bâtiments agricoles	4,6	0,4%
	Terrains à usage industriel et artisanal	39	3,8%
	Carrières, décharges et espaces abandonnés	1	0,1%
	Infrastructures de transport	12	1,2%
	Autres espaces artificialisés	0	
	<i>Sous-total</i>	324	31,3%
Terrains non artificialisés	Terres arables et cultures permanentes	144	13,9%
	Surfaces enherbées et friches agricoles	165	15,9%
	Forêts	49	4,7%
	Milieux semi-naturels	218	21,1%
	Zones humides	9,2	0,9%
	Surfaces en eau	0	
<i>Sous-total</i>	586	56,6%	
Terrains de nature inconnue		125	12,1%
Total		1035	100%

Les catégories d'occupation du sol sont regroupées selon qu'elles sont ou non artificialisées au sens de CORINE LAND COVER, c'est-à-dire selon qu'elles relèvent ou non de « fonctions urbaines ».

La dernière catégorie comprend les terrains non cadastrés et/ou de nature inconnue



Sources : MRW/DGATLP et SPFF/ACED

Calculs : CREAT - UCL

Évolution des zones d'affectation du plan de secteur

Évolution des superficies des différentes zones du plan de secteur (en hectares) couvrant la commune suite aux modifications décrétales et aux différentes révisions.

Calculs réalisés sur base de la version vectorielle de production du plan de secteur au 1^{er} janvier 2005.

Les deux dernières colonnes concernent les plans de secteur en vigueur au 1/12/2005 et les modifications par révisions au 1/12/2005

Légende initiale		Légende modifiée (Décrets des 27/11/1997 et 03/02/2005)			
Plan de secteur initial avant révisions		Plan de secteur avant révisions		Plan de secteur en vigueur	Modifications par révisions
Zones d'habitat	286	Zones d'habitat	286	286	+ 0
Zone de services publics et d'équipements communautaires	34	Zone de services publics et d'équipements communautaires	34	34	+ 0
Zone d'extension de services publics et d'équipement communautaire	0				
Zone de loisirs	0	Zone de loisirs	0	0	+ 0
Zone d'extension de loisirs	0				
Zones d'activité économique	211	Zones d'activité économique	211	211	+ 0
Zones d'extension d'artisanat et d'extension de services	0				
Zone d'extension d'industrie	140	Zone d'aménagement différé à caractère industriel	140	140	+ 0
Zone d'extraction	0	Zone d'extraction	0	0	+ 0
Zone d'extension d'extraction	0				
Zones d'extension d'habitat	123	Zone d'aménagement communal concerté	123	123	+ 0
Zone agricole	38	Zone agricole	38	38	+ 0
Zone forestière	81	Zone forestière	81	81	+ 0
Zone d'espaces verts	92	Zone d'espaces verts	92	92	+ 0
Zone naturelle	8	Zone naturelle	8	8	+ 0
Zone de parc	6	Zone de parc	6	6	+ 0
Plan d'eau	21	Plan d'eau	21	21	+ 0
Total	1 041		1 041	1 041	+ 0

Source : MRW/DGATLP

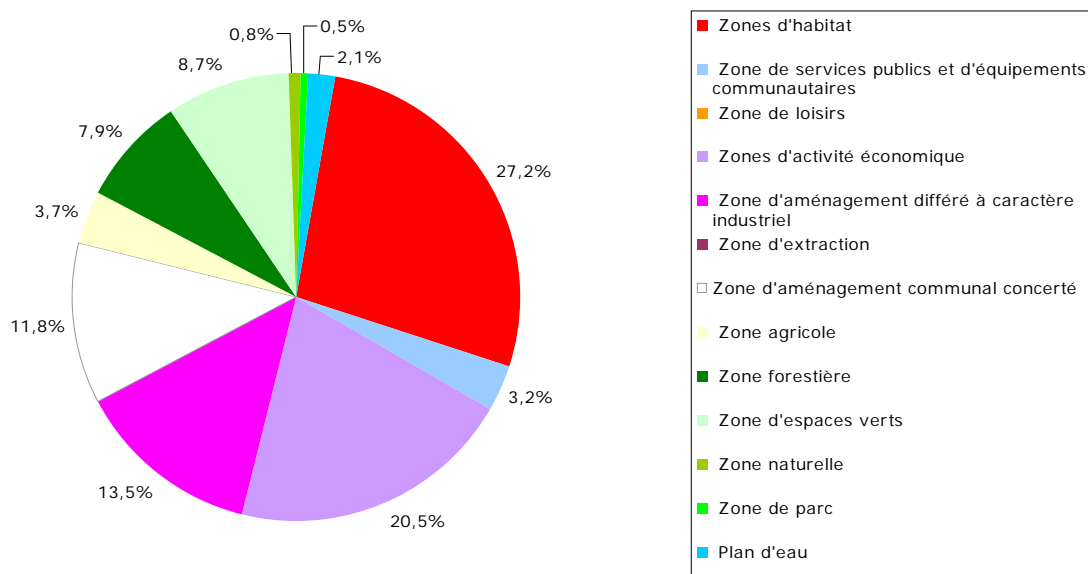
Calculs : MRW/DGATLP/DAU/DAR

Zones d'affectation du plan de secteur

Calculs réalisés sur base du plan de secteur vectoriel au 1^{er} janvier 2005

Affectations du plan de secteur		Ha	%
Zones destinées à l'urbanisation	Zones d'habitat	282	27,2%
	Zone de services publics et d'équipements communautaires	33	3,2%
	Zone de loisirs	0	
	Zones d'activité économique	213	20,6%
	Zone d'aménagement différé à caractère industriel	139	13,4%
	Zone d'extraction	0	
	Sous-total	667	64,4%
Zone d'aménagement communal concerté		122	11,8%
Zones non destinées à l'urbanisation	Zone agricole	38	3,7%
	Zone forestière	82	7,9%
	Zone d'espaces verts	90	8,7%
	Zone naturelle	8,5	0,8%
	Zone de parc	5,5	0,5%
	Plan d'eau	22	2,1%
	Sous-total	246	23,8%
Total		1035	100%

Le code wallon de l'aménagement du territoire, de l'urbanisme et du patrimoine (CWATUP) distingue des zones destinées à l'urbanisation (ZDU) et des zones non destinées à l'urbanisation (ZNDU). Les zones d'aménagement communal concerté (ZACC) peuvent être destinées, totalement ou en partie, à l'urbanisation ou non.

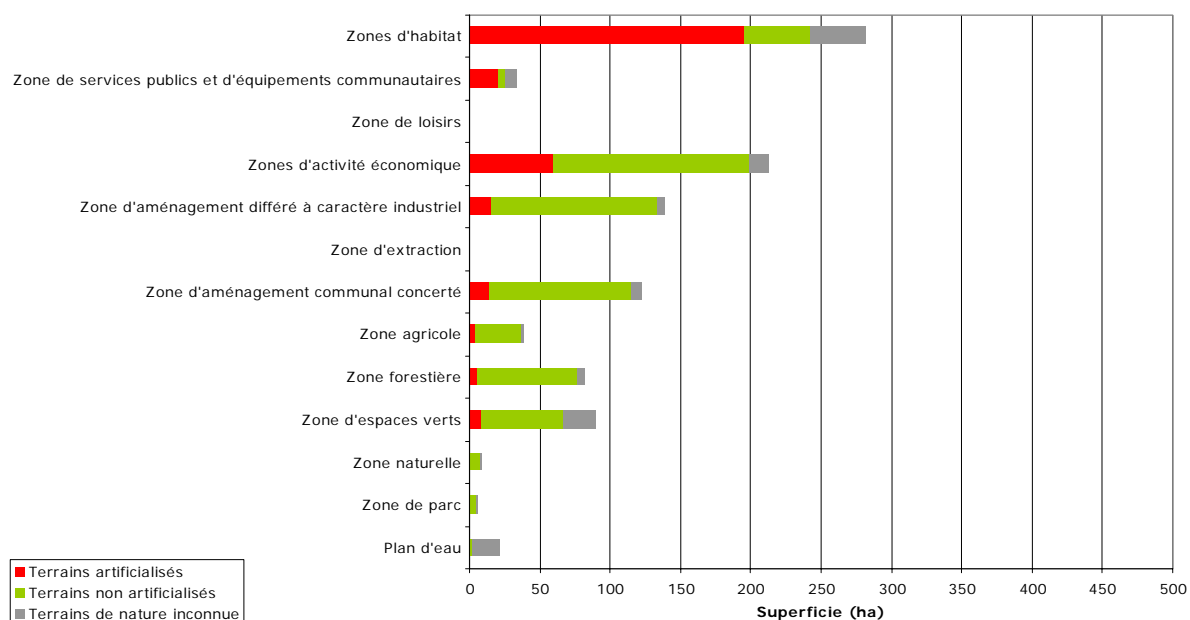


Source : MRW/DGATLP
Calculs : CREAT - UCL

Caractère artificialisé des zones d'affectation du plan de secteur

Calculs réalisés sur base des natures cadastrales issues de la matrice cadastrale et du PLI du 1^{er} janvier 2004 et du plan de secteur vectoriel au 1^{er} décembre 2005

Affectations du plan de secteur		Terrains artificialisés		Terrains non artificialisés		Terrains de nature inconnue		Total	
		Ha	%	Ha	%	Ha	%	Ha	%
Zones destinées à l'urbanisation	Zones d'habitat	195	69,1%	48	17,0%	39	13,8%	282	100%
	Zone de services publics et d'équipements communautaires	21	63,6%	4,6	13,9%	8	24,2%	33	100%
	Zone de loisirs	0		0		0		0	
	Zones d'activité économique	60	28,2%	139	65,3%	14	6,6%	213	100%
	Zone d'aménagement différé à caractère industriel	16	11,5%	118	84,9%	5,6	4,0%	139	100%
	Zone d'extraction	0		0		0		0	
	<i>Sous-total</i>	291	43,6%	309	46,3%	67	10,0%	667	100%
Zone d'aménagement communal concerté		14	11,5%	101	82,8%	7,1	5,8%	122	100%
Zones non destinées à l'urbanisation	Zone agricole	4,1	10,8%	32	84,2%	2	5,3%	38	100%
	Zone forestière	6	7,3%	71	86,6%	5,4	6,6%	82	100%
	Zone naturelle	7,9	8,8%	59	65,6%	23	25,6%	90	100%
	Zone d'espaces verts	0,2	2,4%	7,7	90,6%	0,7	8,2%	8,5	100%
	Zone de parc	0,4	7,3%	4,5	81,8%	0,6	10,9%	5,5	100%
	Plan d'eau	0,1	0,5%	2,1	9,5%	19	86,4%	22	100%
	<i>Sous-total</i>	19	7,7%	176	71,5%	51	20,7%	246	100%
Total		324	31,3%	586	56,6%	125	12,1%	1035	100%



Sources : MRW/DGATLP et SPFF/ACED

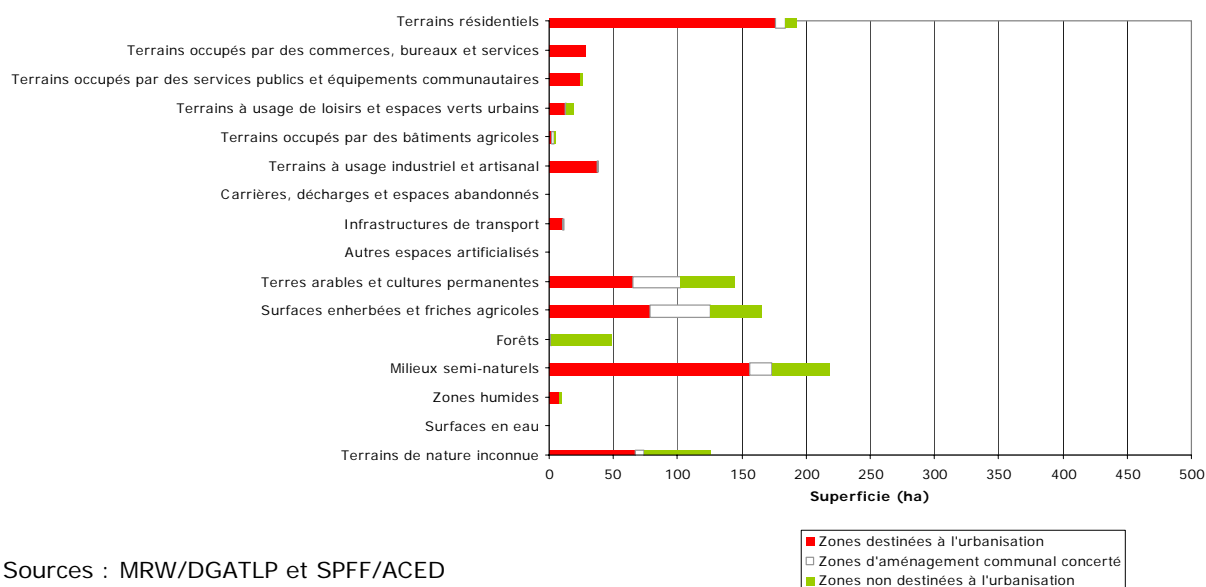
Calculs : CREAT - UCL

Caractère urbanisable des principales catégories d'occupation du sol selon le plan de secteur

Calculs réalisés sur base des natures cadastrales issues de la matrice cadastrale et du PLI au 1^{er} janvier 2004 et du plan de secteur vectoriel du 1^{er} décembre 2005

Principales catégories d'occupation du sol		ZDU *		ZACC **		ZNDU ***		Total	
		Ha	%	Ha	%	Ha	%	Ha	%
Terrains artificialisés	Terrains résidentiels	176	91,2%	7,7	4,0%	9,1	4,7%	193	100%
	Terrains occupés par des commerces, bureaux et services	29	100,0%	0,4	1,4%	0,1	0,3%	29	100%
	Terrains occupés par des services publics et équipements communautaires	24	92,3%	0,4	1,5%	1,8	6,9%	26	100%
	Terrains à usage de loisirs et espaces verts urbains	13	68,4%	1,1	5,8%	5,6	29,5%	19	100%
	Terrains occupés par des bâtiments agricoles	1,6	34,8%	2	43,5%	0,9	19,6%	4,6	100%
	Terrains à usage industriel et artisanal	37	94,9%	0,9	2,3%	0,5	1,3%	39	100%
	Carrières, décharges et espaces abandonnés	0,6	60,0%	0		0,4	40,0%	1	100%
	Infrastructures de transport	10	83,3%	1,1	9,2%	0,2	1,7%	12	100%
	Autres espaces artificialisés	0		0		0		0	
	Sous-total	291	89,8%	14	4,3%	19	5,9%	324	100%
Terrains non artificialisés	Terres arables et cultures permanentes	65	45,1%	37	25,7%	42	29,2%	144	100%
	Surfaces enherbées et friches agricoles	78	47,3%	47	28,5%	40	24,2%	165	100%
	Forêts	1,4	2,9%	0,5	1,0%	47	95,9%	49	100%
	Milieux semi-naturels	156	71,6%	17	7,8%	45	20,6%	218	100%
	Zones humides	8,1	88,0%	0		1,1	12,0%	9,2	100%
	Surfaces en eau	0		0		0		0	
	Sous-total	309	52,7%	101	17,2%	176	30,0%	586	100%
Terrains de nature inconnue	67	53,6%	7,1	5,7%	51	40,8%	125	100%	
Total	667	64,4%	122	11,8%	246	23,8%	1035	100%	

* Zones destinées à l'urbanisation, ** Zone d'aménagement communal concerté, *** Zones non destinées à l'urbanisation
La dernière catégorie comprend les terrains non cadastrés et/ou de nature inconnue



Sources : MRW/DGATLP et SPFF/ACED
Calculs : CREAT - UCL

Zones du plan de secteur couvertes par un plan communal d'aménagement (PCA)

Superficies des différents plans communaux d'aménagement en vigueur ventilées par zone d'affectation du plan de secteur.

Calculs réalisés sur base du plan de secteur vectoriel du 1^{er} décembre 2005 et des périmètres des plans communaux d'aménagement du 1^{er} avril 2006.

Pourcentage de la superficie totale de la commune couverte par un PCA : 15%

Zone d'affectation du plan de secteur	Superficie des PCA (ha)			Superficie de la zone d'affectation du plan de secteur (ha)	Pourcentage de la superficie totale de la zone d'affectation couverte par un PCA**
	PCAND	PCAD	PCA*		
Zones d'habitat	49,88	36,51	86,38	282	30,6%
Zone de services publics et d'équipements communautaires	5,50	11,03	16,53	33	50,1%
Zones d'activité économique	31,46	-	31,46	213	14,8%
Zone d'espaces verts	9,51	5,15	14,66	90	16,3%
Zone naturelle	4,11	-	4,11	9	48,4%
Zone de parc	1,69	-	1,69	6	30,8%
Plan d'eau	0,06	-	0,06	22	0,3%
Total	102,21	52,69	154,89	NP	NP

* Les plans communaux d'aménagement sont dérogoires au plan de secteur (PCAD) ou non (PCAND). Les PCA reprennent l'ensemble des PCAD et des PCAND.

** Ce pourcentage représente le rapport entre la superficie des PCA localisés dans une zone d'affectation du plan de secteur et la superficie totale de cette même zone d'affectation du plan de secteur.

NP : Non pertinent.

Source : MRW/DGATLP
Calculs : CREAT - UCL