

Fiche de l'occupation et de l'affectation du sol

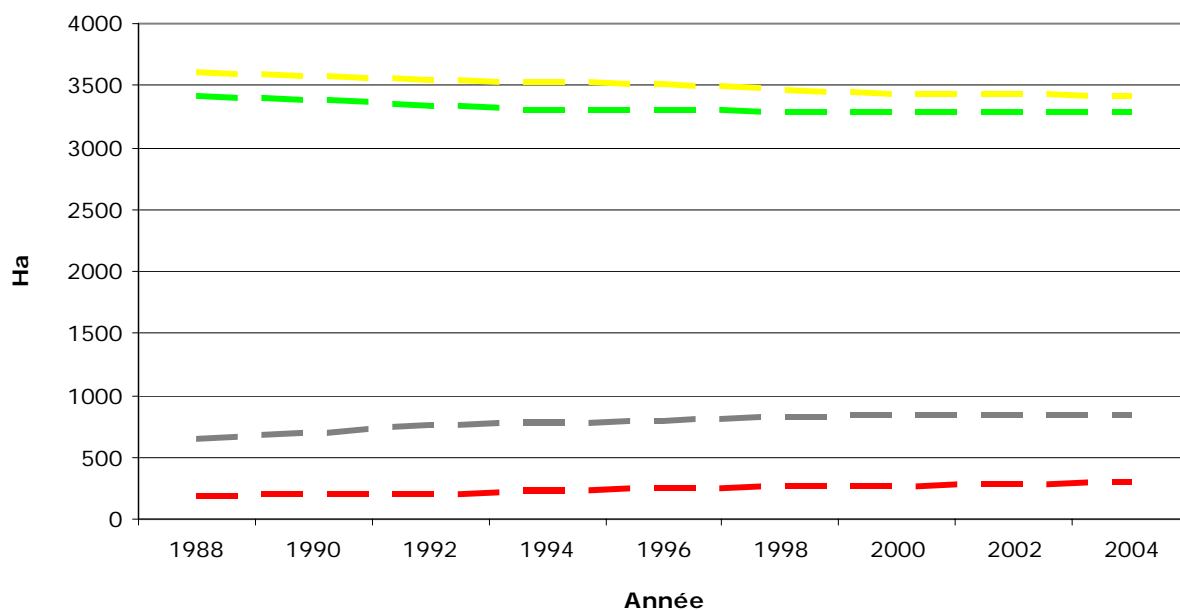
Commune de : ETALLE

Province : LUXEMBOURG
Secteur d'aménagement : SUD-LUXEMBOURG
Statut de la commune selon le SDER : COMMUNE RURALE

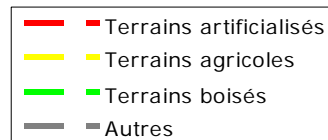
Évolution des grandes catégories d'occupation du sol

Calculs réalisés à partir des statistiques relatives à l'utilisation du sol, à l'échelle communale, publiées par l'Institut National de Statistique (INS) sur base d'informations fournies par l'Administration du cadastre, de l'enregistrement et des domaines (SPFF/ACED).

La catégorie "autres" comprend les milieux semi-naturels, les zones humides, les surfaces en eau et les terrains non cadastrés ou de nature inconnue.



Source : INS
Calculs : CREAT-UCL



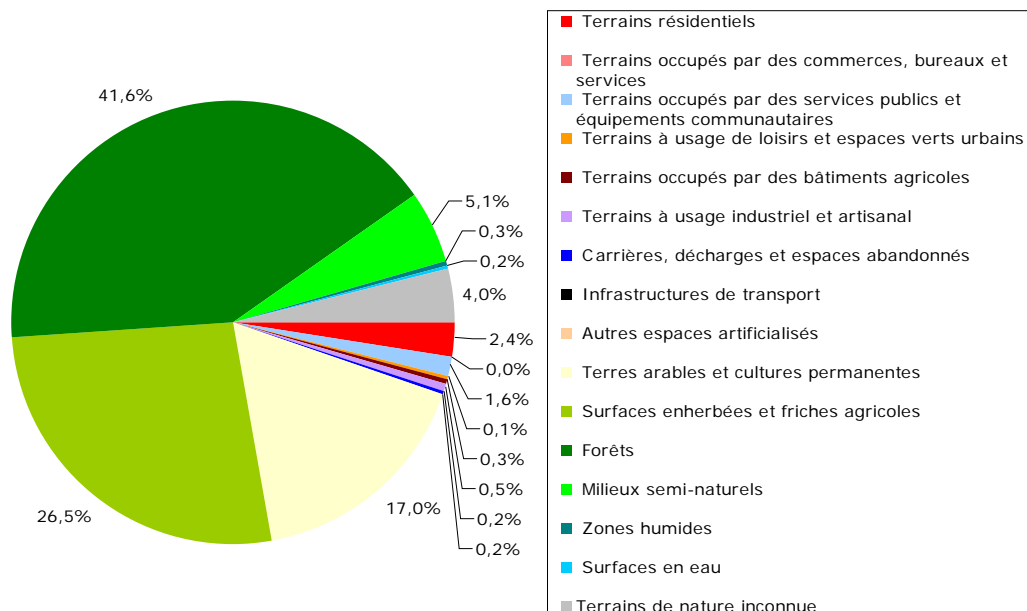
Occupation du sol

Calculs réalisés sur base des natures cadastrales issues de la matrice cadastrale et le PLI au 1^{er} janvier 2004.

Principales catégories d'occupation du sol		Ha	%
Terrains artificialisés	Terrains résidentiels	190	2,4%
	Terrains occupés par des commerces, bureaux et services	3,2	0,0%
	Terrains occupés par des services publics et équipements communautaires	124	1,6%
	Terrains à usage de loisirs et espaces verts urbains	9,9	0,1%
	Terrains occupés par des bâtiments agricoles	25	0,3%
	Terrains à usage industriel et artisanal	38	0,5%
	Carrières, décharges et espaces abandonnés	18	0,2%
	Infrastructures de transport	12	0,2%
	Autres espaces artificialisés	0,3	0,0%
<i>Sous-total</i>		420	5,3%
Terrains non artificialisés	Terres arables et cultures permanentes	1344	17,0%
	Surfaces enherbées et friches agricoles	2102	26,5%
	Forêts	3294	41,6%
	Milieux semi-naturels	404	5,1%
	Zones humides	25	0,3%
	Surfaces en eau	19	0,2%
	<i>Sous-total</i>	7188	90,7%
Terrains de nature inconnue		318	4,0%
Total		7927	100%

Les catégories d'occupation du sol sont regroupées selon qu'elles sont ou non artificialisées au sens de CORINE LAND COVER, c'est-à-dire selon qu'elles relèvent ou non de « fonctions urbaines ».

La dernière catégorie comprend les terrains non cadastrés et/ou de nature inconnue



Sources : MRW/DGATLP et SPFF/ACED
Calculs : CREAT - UCL

Évolution des zones d'affectation du plan de secteur

Évolution des superficies des différentes zones du plan de secteur (en hectares) couvrant la commune suite aux modifications décrétales et aux différentes révisions.

Calculs réalisés sur base de la version vectorielle de production du plan de secteur au 1^{er} janvier 2005.

Légende initiale		Légende modifiée (Décrets des 27/11/1997 et 03/02/2005)			
Plan de secteur initial avant révisions		Plan de secteur avant révisions		Plan de secteur en vigueur	Modifications par révisions
Zones d'habitat	386	Zones d'habitat	386	386	+ 0
Zone de services publics et d'équipements communautaires	298	Zone de services publics et d'équipements communautaires	298	298	+ 0
Zone d'extension de services publics et d'équipement communautaire	0				
Zone de loisirs	4	Zone de loisirs	8	8	+ 0
Zone d'extension de loisirs	4				
Zones d'activité économique	23	Zones d'activité économique	23	67	+ 44
Zones d'extension d'artisanat et d'extension de services	0				
Zone d'extension d'industrie	0	Zone d'aménagement différé à caractère industriel	0	0	+ 0
Zone d'extraction	38	Zone d'extraction	58	58	+ 0
Zone d'extension d'extraction	20				
Zones d'extension d'habitat	71	Zone d'aménagement communal concerté	71	71	+ 0
Zone agricole	3 785	Zone agricole	3 785	3 773	- 11
Zone forestière	3 127	Zone forestière	3 127	3 094	- 33
Zone d'espaces verts	140	Zone d'espaces verts	140	140	+ 0
Zone naturelle	17	Zone naturelle	17	17	+ 0
Zone de parc	19	Zone de parc	19	19	+ 0
Plan d'eau	0	Plan d'eau	0	0	+ 0
Total	7 932		7 932	7 932	+ 0

Les deux dernières colonnes concernent les plans de secteur en vigueur au 1/12/2005 et les modifications par révisions au 1/12/2005

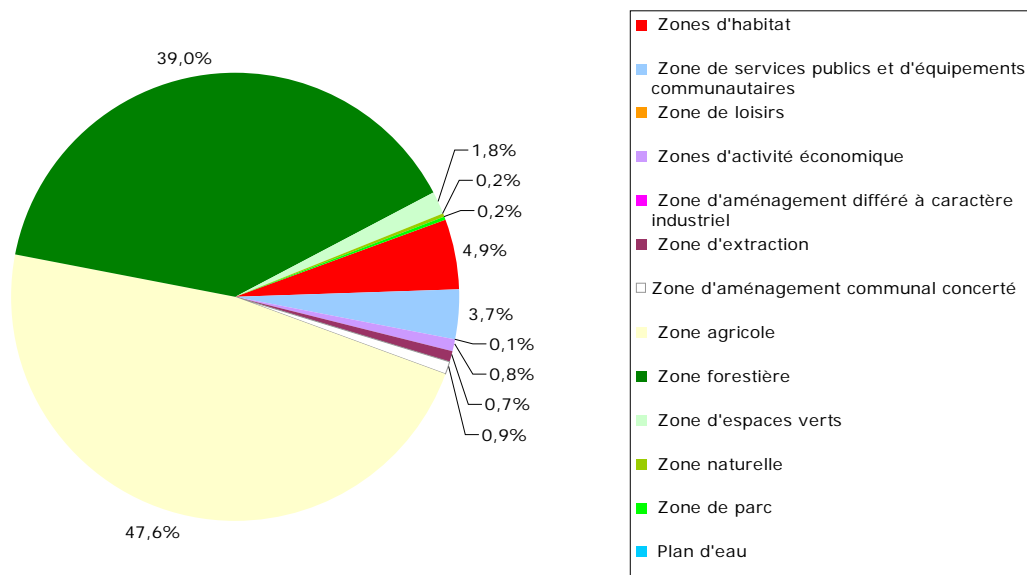
Source : MRW/DGATLP
Calculs : MRW/DGATLP/DAU/DAR

Zones d'affectation du plan de secteur

Calculs réalisés sur base du plan de secteur vectoriel au 1^{er} janvier 2005

Affectations du plan de secteur		Ha	%
Zones destinées à l'urbanisation	Zones d'habitat	386	4,9%
	Zone de services publics et d'équipements communautaires	295	3,7%
	Zone de loisirs	8,4	0,1%
	Zones d'activité économique	67	0,8%
	Zone d'aménagement différé à caractère industriel	0,2	0,0%
	Zone d'extraction	58	0,7%
	<i>Sous-total</i>	814	10,3%
Zone d'aménagement communal concerté		71	0,9%
Zones non destinées à l'urbanisation	Zone agricole	3772	47,6%
	Zone forestière	3094	39,0%
	Zone d'espaces verts	140	1,8%
	Zone naturelle	17	0,2%
	Zone de parc	19	0,2%
	Plan d'eau	0,3	0,0%
	<i>Sous-total</i>	7041	88,8%
Total		7927	100%

Le code wallon de l'aménagement du territoire, de l'urbanisme et du patrimoine (CWATUP) distingue des zones destinées à l'urbanisation (ZDU) et des zones non destinées à l'urbanisation (ZNDU). Les zones d'aménagement communal concerté (ZACC) peuvent être destinés, totalement ou partiellement, à l'urbanisation ou non.

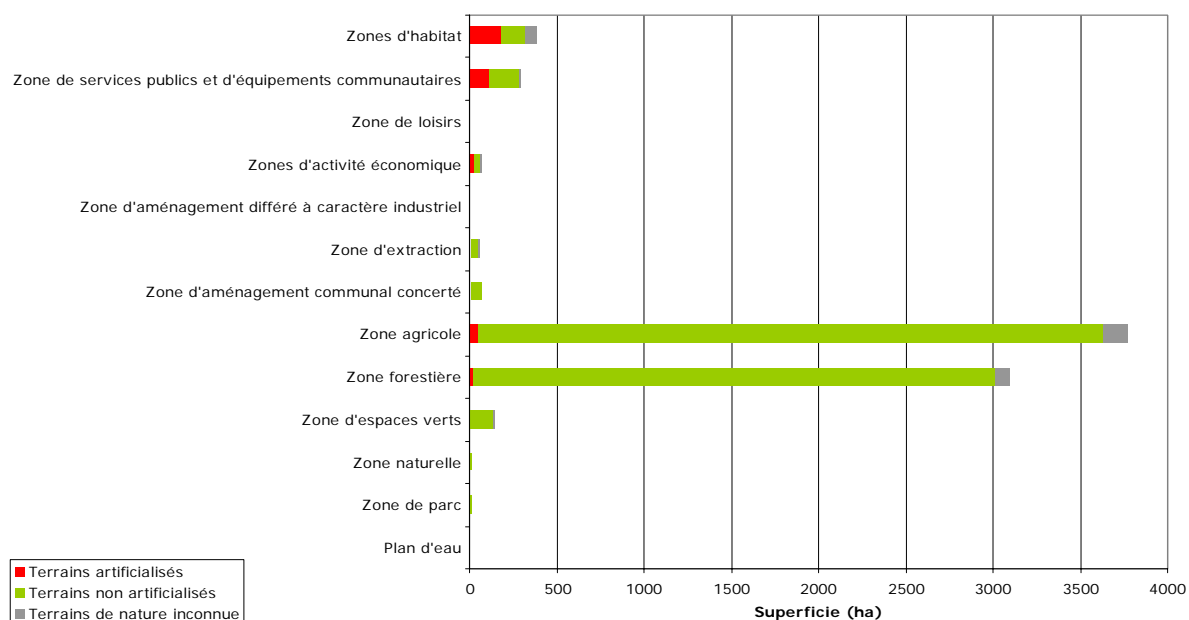


Source : MRW/DGATLP
Calculs : CREAT - UCL

Caractère artificialisé des zones d'affectation du plan de secteur

Calculs réalisés sur base des natures cadastrales issues de la matrice cadastrale et du PLI du 1^{er} janvier 2004 et du plan de secteur vectoriel au 1^{er} décembre 2005

Affectations du plan de secteur		Terrains artificialisés		Terrains non artificialisés		Terrains de nature inconnue		Total	
		Ha	%	Ha	%	Ha	%	Ha	%
Zones destinées à l'urbanisation	Zones d'habitat	179	46,4%	135	35,0%	72	18,7%	386	100%
	Zone de services publics et d'équipements communautaires	111	37,6%	176	59,7%	8	2,7%	295	100%
	Zone de loisirs	1,3	15,5%	6,7	79,8%	0,4	4,8%	8,4	100%
	Zones d'activité économique	28	41,8%	35	52,2%	3,7	5,5%	67	100%
	Zone d'aménagement différé à caractère industriel	0,2	100,0%	0		0		0,2	100%
	Zone d'extraction	8,8	15,2%	44	75,9%	4,6	7,9%	58	100%
	<i>Sous-total</i>	<i>328</i>	<i>40,3%</i>	<i>397</i>	<i>48,8%</i>	<i>89</i>	<i>10,9%</i>	<i>814</i>	<i>100%</i>
Zone d'aménagement communal concerté		9,7	13,7%	58	81,7%	3,3	4,6%	71	100%
Zones non destinées à l'urbanisation	Zone agricole	54	1,4%	3578	94,9%	139	3,7%	3772	100%
	Zone forestière	26	0,8%	2991	96,7%	78	2,5%	3094	100%
	Zone naturelle	1,2	0,9%	131	93,6%	7,9	5,6%	140	100%
	Zone d'espaces verts	0		16	94,1%	0,7	4,1%	17	100%
	Zone de parc	1,7	8,9%	16	84,2%	1	5,3%	19	100%
	Plan d'eau	0		0,3	100,0%	0		0,3	100%
	<i>Sous-total</i>	<i>83</i>	<i>1,2%</i>	<i>6732</i>	<i>95,6%</i>	<i>227</i>	<i>3,2%</i>	<i>7041</i>	<i>100%</i>
Total		420	5,3%	7188	90,7%	318	4,0%	7927	100%



Sources : MRW/DGATLP et SPFF/ACED

Calculs : CREAT - UCL

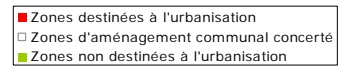
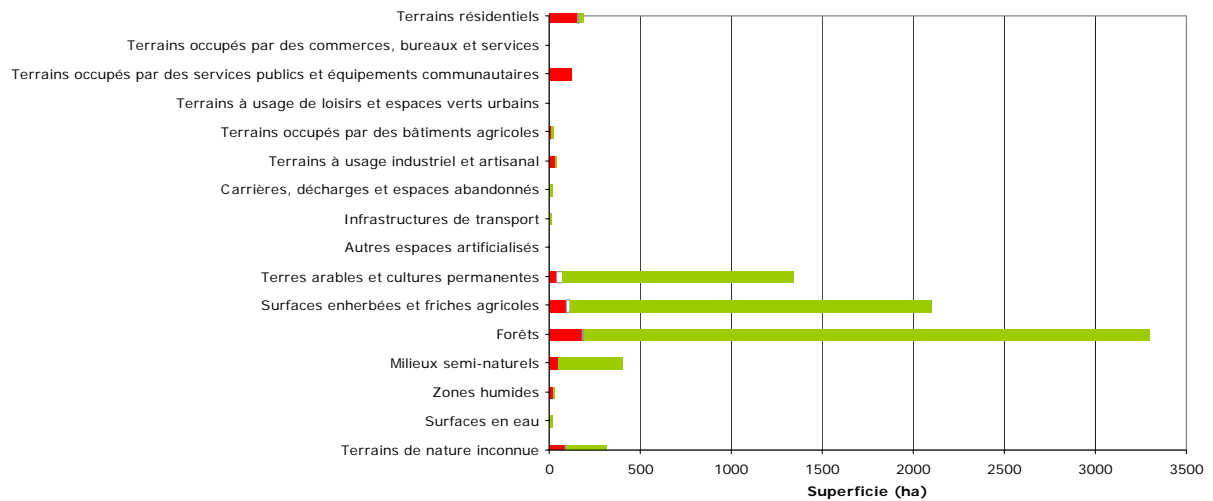
Caractère urbanisable des principales catégories d'occupation du sol selon le plan de secteur

Calculs réalisés sur base des natures cadastrales issues de la matrice cadastrale et du PLI au 1^{er} janvier 2004 et du plan de secteur vectoriel du 1^{er} décembre 2005

Principales catégories d'occupation du sol		ZDU *		ZACC **		ZNDU ***		Total	
		Ha	%	Ha	%	Ha	%	Ha	%
Terrains artificialisés	Terrains résidentiels	153	80,5%	7,6	4,0%	30	15,8%	190	100%
	Terrains occupés par des commerces, bureaux et services	2,7	84,4%	0		0,4	12,5%	3,2	100%
	Terrains occupés par des services publics et équipements communautaires	119	96,0%	1,4	1,1%	3,6	2,9%	124	100%
	Terrains à usage de loisirs et espaces verts urbains	1,3	13,1%	0,1	1,0%	8,5	85,9%	9,9	100%
	Terrains occupés par des bâtiments agricoles	13	52,0%	0,6	2,4%	12	48,0%	25	100%
	Terrains à usage industriel et artisanal	32	84,2%	0		6,1	16,1%	38	100%
	Carrières, décharges et espaces abandonnés	5,4	30,0%	0		12	66,7%	18	100%
	Infrastructures de transport	2,1	17,5%	0,1	0,8%	9,9	82,5%	12	100%
	Autres espaces artificialisés	0,3	100,0%	0		0,1	33,3%	0,3	100%
	Sous-total	328	78,1%	9,7	2,3%	83	19,8%	420	100%
Terrains non artificialisés	Terres arables et cultures permanentes	40	3,0%	33	2,5%	1271	94,6%	1344	100%
	Surfaces enherbées et friches agricoles	97	4,6%	19	0,9%	1987	94,5%	2102	100%
	Forêts	186	5,6%	5,7	0,2%	3103	94,2%	3294	100%
	Milieux semi-naturels	52	12,9%	1,1	0,3%	352	87,1%	404	100%
	Zones humides	19	76,0%	0		6,3	25,2%	25	100%
	Surfaces en eau	4,8	25,3%	0		14	73,7%	19	100%
	Sous-total	397	5,5%	58	0,8%	6732	93,7%	7188	100%
Terrains de nature inconnue	89	28,0%	3,3	1,0%	227	71,4%	318	100%	
Total	814	10,3%	71	0,9%	7041	88,8%	7927	100%	

* Zones destinées à l'urbanisation, ** Zone d'aménagement communal concerté, *** Zones non destinées à l'urbanisation

La dernière catégorie comprend les terrains non cadastrés et/ou de nature inconnue



Sources : MRW/DGATLP et SPFF/ACED
 Calculs : CREAT - UCL

Zones du plan de secteur couvertes par un plan communal d'aménagement (PCA)

Superficies des différents plans communaux d'aménagement en vigueur ventilées par zone d'affectation du plan de secteur.

Calculs réalisés sur base du plan de secteur vectoriel du 1^{er} décembre 2005 et des périmètres des plans communaux d'aménagement du 1^{er} avril 2006.

Pourcentage de la superficie totale de la commune couverte par un PCA : 0,03%

Zone d'affectation du plan de secteur	Superficie des PCA (ha)			Superficie de la zone d'affectation du plan de secteur (ha)	Pourcentage de la superficie totale de la zone d'affectation couverte par un PCA**
	PCAND	PCAD	PCA*		
Zone forestière	2,06	-	2,06	3 094	0,1%
Total	2,06	-	2,06	NP	NP

* Les plans communaux d'aménagement sont dérogoires au plan de secteur (PCAD) ou non (PCAND). Les PCA reprennent l'ensemble des PCAD et des PCAND.

** Ce pourcentage représente le rapport entre la superficie des PCA localisés dans une zone d'affectation du plan de secteur et la superficie totale de cette même zone d'affectation du plan de secteur.

NP : Non pertinent.

Source : MRW/DGATLP

Calculs : CREAT - UCL