

Fiche de l'occupation et de l'affectation du sol

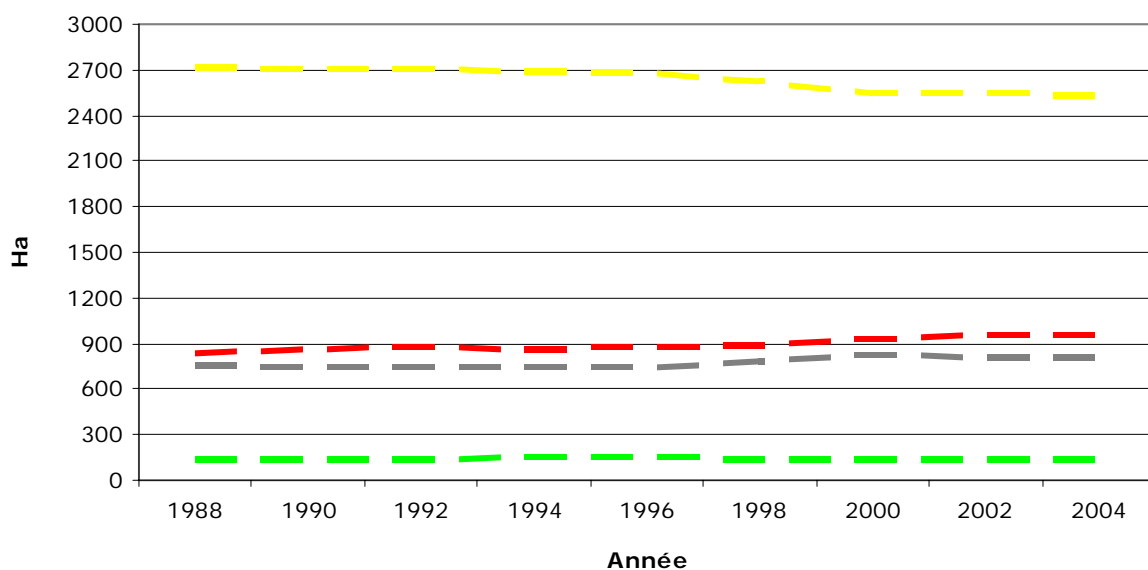
Commune de : COURCELLES

Province : HAINAUT
Secteur d'aménagement : LA LOUVIERE-SOIGNIES, CHARLEROI
Statut de la commune selon le SDER : AGGLOMERATION

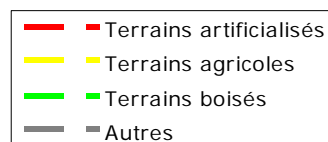
Évolution des grandes catégories d'occupation du sol

Calculs réalisés à partir des statistiques relatives à l'utilisation du sol, à l'échelle communale, publiées par l'Institut National de Statistique (INS) sur base d'informations fournies par l'Administration du cadastre, de l'enregistrement et des domaines (SPFF/ACED).

La catégorie "autres" comprend les milieux semi-naturels, les zones humides, les surfaces en eau et les terrains non cadastrés ou de nature inconnue.



Source : INS
Calculs : CREAT - UCL



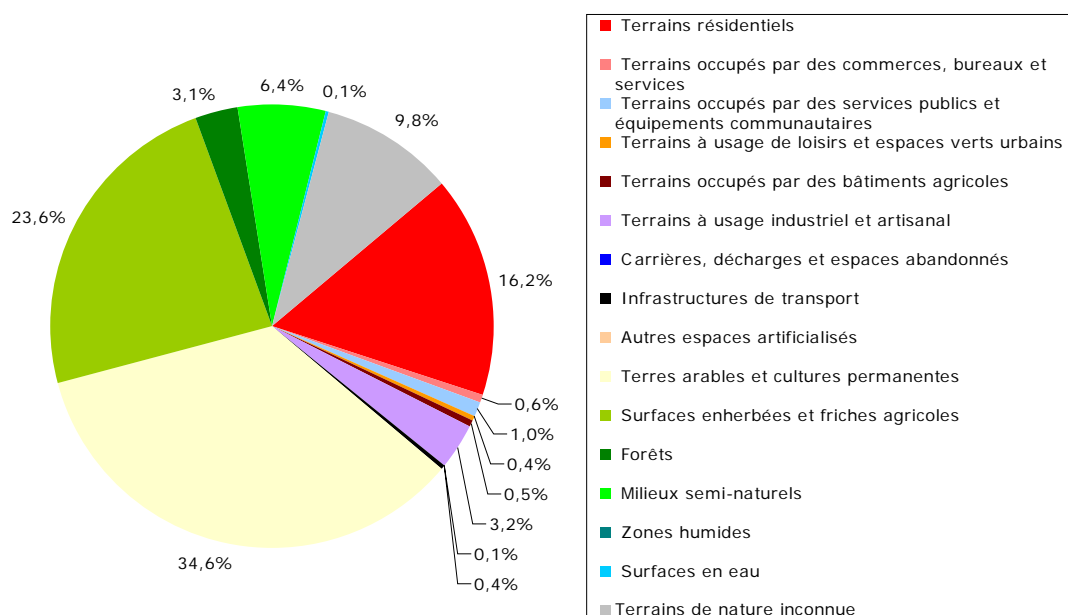
Occupation du sol

Calculs réalisés sur base des natures cadastrales issues de la matrice cadastrale et le PLI au 1^{er} janvier 2004.

Principales catégories d'occupation du sol		Ha	%
Terrains artificialisés	Terrains résidentiels	720	16,2%
	Terrains occupés par des commerces, bureaux et services	25	0,6%
	Terrains occupés par des services publics et équipements communautaires	43	1,0%
	Terrains à usage de loisirs et espaces verts urbains	18	0,4%
	Terrains occupés par des bâtiments agricoles	24	0,5%
	Terrains à usage industriel et artisanal	140	3,1%
	Carrières, décharges et espaces abandonnés	4,9	0,1%
	Infrastructures de transport	18	0,4%
	Autres espaces artificialisés	0,7	0,0%
	<i>Sous-total</i>	993	22,3%
Terrains non artificialisés	Terres arables et cultures permanentes	1538	34,6%
	Surfaces enherbées et friches agricoles	1051	23,6%
	Forêts	136	3,1%
	Milieux semi-naturels	284	6,4%
	Zones humides	3	0,1%
	Surfaces en eau	4,3	0,1%
	<i>Sous-total</i>	3017	67,8%
Terrains de nature inconnue		438	9,8%
Total		4448	100%

Les catégories d'occupation du sol sont regroupées selon qu'elles sont ou non artificialisées au sens de CORINE LAND COVER, c'est-à-dire selon qu'elles relèvent ou non de « fonctions urbaines ».

La dernière catégorie comprend les terrains non cadastrés et/ou de nature inconnue



Sources : MRW/DGATLP et SPFF/ACED

Calculs : CREAT - UCL

Évolution des zones d'affectation du plan de secteur

Évolution des superficies des différentes zones du plan de secteur (en hectares) couvrant la commune suite aux modifications décrétales et aux différentes révisions.

Calculs réalisés sur base de la version vectorielle de production du plan de secteur au 1^{er} janvier 2005.

Les deux dernières colonnes concernent les plans de secteur en vigueur au 1/12/2005 et les modifications par révisions au 1/12/2005

Légende initiale		Légende modifiée (Décrets des 27/11/1997 et 03/02/2005)			
Plan de secteur initial avant révisions		Plan de secteur avant révisions		Plan de secteur en vigueur	Modifications par révisions
Zones d'habitat	1 002	Zones d'habitat	1 002	1 002	+ 0
Zone de services publics et d'équipements communautaires	54	Zone de services publics et d'équipements communautaires	54	54	+ 0
Zone d'extension de services publics et d'équipement communautaire	0				
Zone de loisirs	0	Zone de loisirs	0	0	+ 0
Zone d'extension de loisirs	0				
Zones d'activité économique	94	Zones d'activité économique	160	160	+ 0
Zones d'extension d'artisanat et d'extension de services	66				
Zone d'extension d'industrie	120	Zone d'aménagement différé à caractère industriel	120	120	+ 0
Zone d'extraction	0	Zone d'extraction	0	0	+ 0
Zone d'extension d'extraction	0				
Zones d'extension d'habitat	211	Zone d'aménagement communal concerté	211	211	+ 0
Zone agricole	2 119	Zone agricole	2 119	2 119	+ 0
Zone forestière	97	Zone forestière	97	97	+ 0
Zone d'espaces verts	537	Zone d'espaces verts	537	537	+ 0
Zone naturelle	91	Zone naturelle	91	91	+ 0
Zone de parc	37	Zone de parc	37	37	+ 0
Plan d'eau	28	Plan d'eau	28	28	+ 0
Total	4 455		4 455	4 455	+ 0

Source : MRW/DGATLP

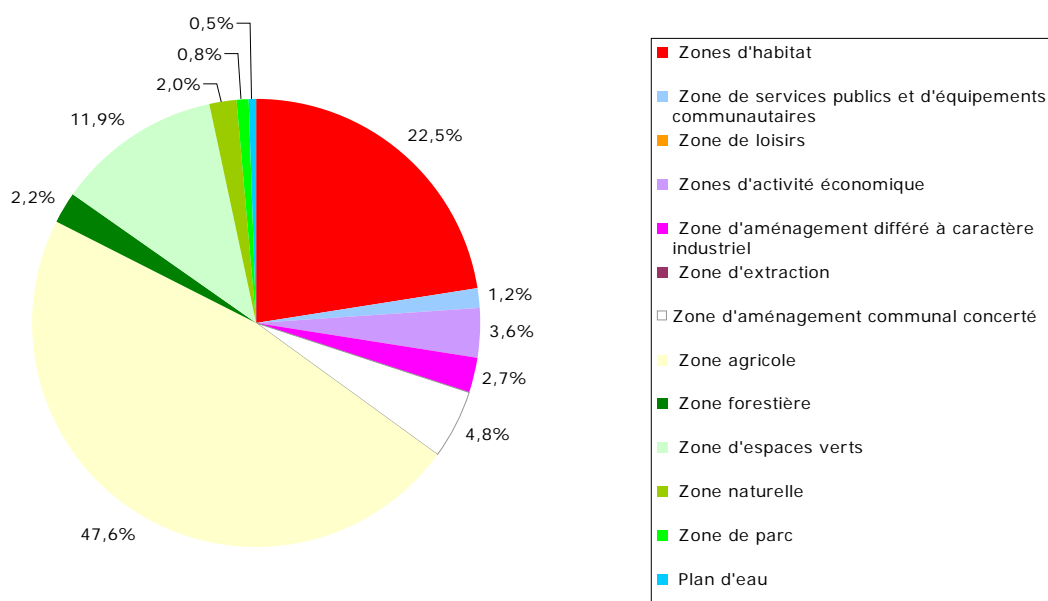
Calculs : MRW/DGATLP/DAU/DAR

Zones d'affectation du plan de secteur

Calculs réalisés sur base du plan de secteur vectoriel au 1^{er} janvier 2005

Affectations du plan de secteur		Ha	%
Zones destinées à l'urbanisation	Zones d'habitat	1002	22,5%
	Zone de services publics et d'équipements communautaires	55	1,2%
	Zone de loisirs	0	
	Zones d'activité économique	162	3,6%
	Zone d'aménagement différé à caractère industriel	120	2,7%
	Zone d'extraction	0	
	<i>Sous-total</i>	1338	30,1%
Zone d'aménagement communal concerté		215	4,8%
Zones non destinées à l'urbanisation	Zone agricole	2119	47,6%
	Zone forestière	97	2,2%
	Zone d'espaces verts	530	11,9%
	Zone naturelle	87	2,0%
	Zone de parc	37	0,8%
	Plan d'eau	23	0,5%
	<i>Sous-total</i>	2894	65,1%
Total		4448	100%

Le code wallon de l'aménagement du territoire, de l'urbanisme et du patrimoine (CWATUP) distingue des zones destinées à l'urbanisation (ZDU) et des zones non destinées à l'urbanisation (ZNDU). Les zones d'aménagement communal concerté (ZACC) peuvent être destinées, totalement ou en partie, à l'urbanisation ou non.



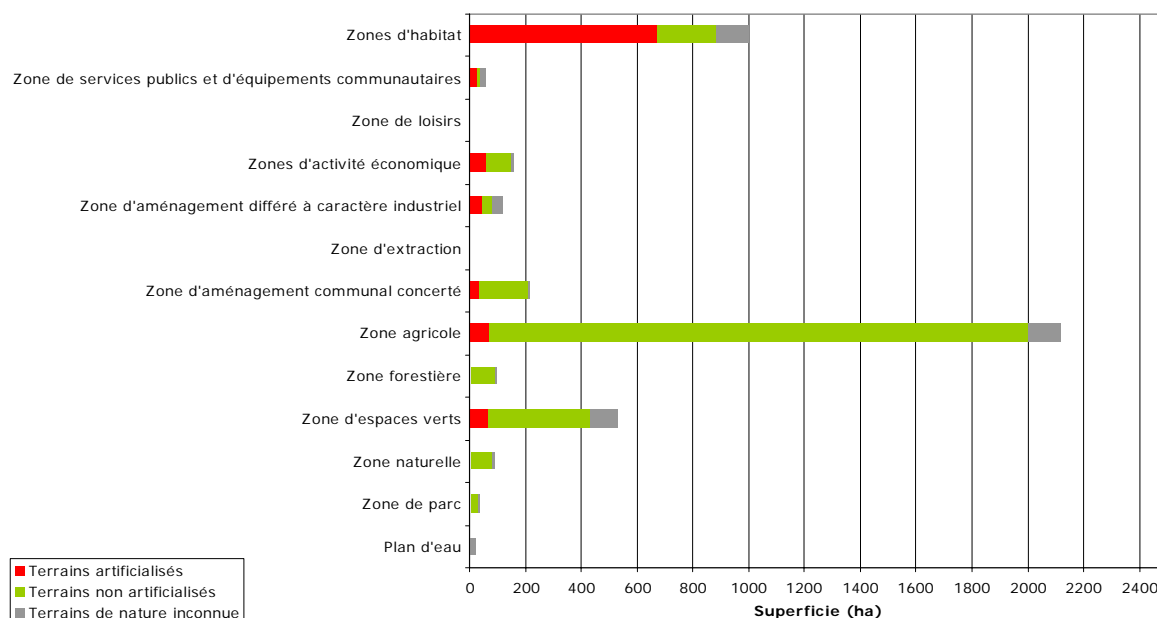
Source : MRW/DGATLP

Calculs : CREAT - UCL

Caractère artificialisé des zones d'affectation du plan de secteur

Calculs réalisés sur base des natures cadastrales issues de la matrice cadastrale et du PLI du 1^{er} janvier 2004 et du plan de secteur vectoriel au 1^{er} décembre 2005

Affectations du plan de secteur		Terrains artificialisés		Terrains non artificialisés		Terrains de nature inconnue		Total	
		Ha	%	Ha	%	Ha	%	Ha	%
Zones destinées à l'urbanisation	Zones d'habitat	673	67,2%	211	21,1%	118	11,8%	1002	100%
	Zone de services publics et d'équipements communautaires	30	54,5%	9	16,4%	17	30,9%	55	100%
	Zone de loisirs	0		0		0		0	
	Zones d'activité économique	61	37,7%	90	55,6%	10	6,2%	162	100%
	Zone d'aménagement différé à caractère industriel	49	40,8%	31	25,8%	39	32,5%	120	100%
	Zone d'extraction	0		0		0		0	
	<i>Sous-total</i>	813	60,8%	342	25,6%	184	13,8%	1338	100%
Zone d'aménagement communal concerté		33	15,3%	179	83,3%	3,4	1,6%	215	100%
Zones non destinées à l'urbanisation	Zone agricole	70	3,3%	1931	91,1%	118	5,6%	2119	100%
	Zone forestière	4	4,1%	89	91,8%	3,3	3,4%	97	100%
	Zone naturelle	66	12,5%	366	69,1%	99	18,7%	530	100%
	Zone d'espaces verts	2,8	3,2%	77	88,5%	7,4	8,5%	87	100%
	Zone de parc	4,1	11,1%	27	73,0%	6,4	17,3%	37	100%
	Plan d'eau	0,7	3,0%	5,9	25,7%	17	73,9%	23	100%
	<i>Sous-total</i>	148	5,1%	2496	86,2%	250	8,6%	2894	100%
Total		993	22,3%	3017	67,8%	438	9,8%	4448	100%



Sources : MRW/DGATLP et SPFF/ACED

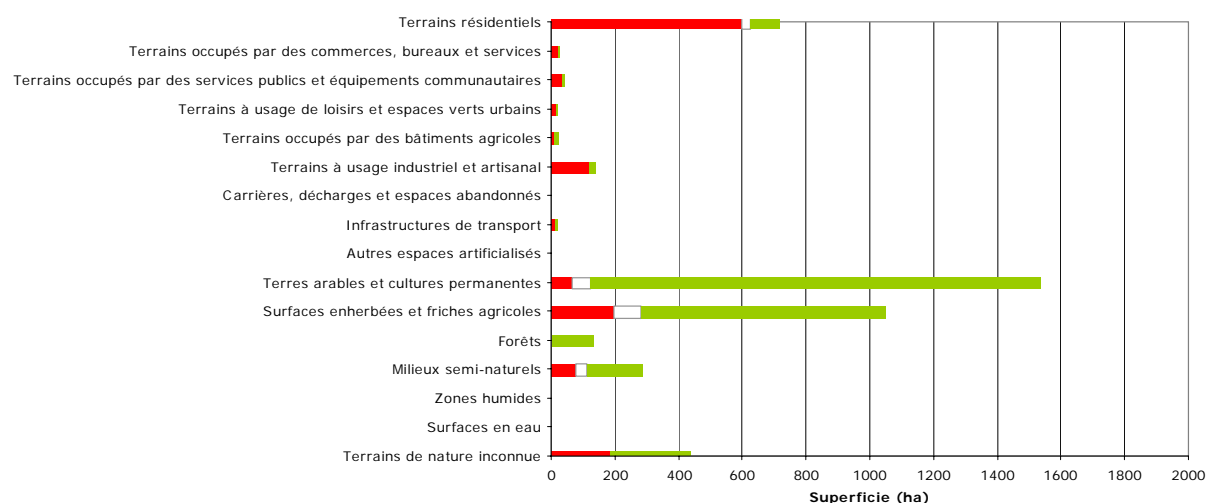
Calculs : CREAT - UCL

Caractère urbanisable des principales catégories d'occupation du sol selon le plan de secteur

Calculs réalisés sur base des natures cadastrales issues de la matrice cadastrale et du PLI au 1^{er} janvier 2004 et du plan de secteur vectoriel du 1^{er} décembre 2005

Principales catégories d'occupation du sol		ZDU *		ZACC **		ZNDU ***		Total	
		Ha	%	Ha	%	Ha	%	Ha	%
Terrains artificialisés	Terrains résidentiels	597	82,9%	29	4,0%	94	13,1%	720	100%
	Terrains occupés par des commerces, bureaux et services	24	96,0%	0,1	0,4%	1,1	4,4%	25	100%
	Terrains occupés par des services publics et équipements communautaires	36	83,7%	0,6	1,4%	6,6	15,3%	43	100%
	Terrains à usage de loisirs et espaces verts urbains	14	77,8%	1	5,6%	3,5	19,4%	18	100%
	Terrains occupés par des bâtiments agricoles	7,8	32,5%	0,9	3,8%	15	62,5%	24	100%
	Terrains à usage industriel et artisanal	120	85,7%	1,3	0,9%	19	13,6%	140	100%
	Carrières, décharges et espaces abandonnés	3,9	79,6%	0		1	20,4%	4,9	100%
	Infrastructures de transport	9,8	54,4%	0,6	3,3%	7,2	40,0%	18	100%
	Autres espaces artificialisés	0,3	42,9%	0		0,4	57,1%	0,7	100%
	Sous-total	813	81,9%	33	3,3%	148	14,9%	993	100%
Terrains non artificialisés	Terres arables et cultures permanentes	66	4,3%	57	3,7%	1416	92,1%	1538	100%
	Surfaces enherbées et friches agricoles	195	18,6%	87	8,3%	769	73,2%	1051	100%
	Forêts	2,4	1,8%	1,5	1,1%	132	97,1%	136	100%
	Milieux semi-naturels	78	27,5%	33	11,6%	172	60,6%	284	100%
	Zones humides	0		0		3	100,0%	3	100%
	Surfaces en eau	0,4	9,3%	0		3,9	90,7%	4,3	100%
	Sous-total	342	11,3%	179	5,9%	2496	82,7%	3017	100%
Terrains de nature inconnue	184	42,0%	3,4	0,8%	250	57,1%	438	100%	
Total	1338	30,1%	215	4,8%	2894	65,1%	4448	100%	

* Zones destinées à l'urbanisation, ** Zone d'aménagement communal concerté, *** Zones non destinées à l'urbanisation
La dernière catégorie comprend les terrains non cadastrés et/ou de nature inconnue



Sources : MRW/DGATLP et SPFF/ACED
Calculs : CREAT - UCL

■ Zones destinées à l'urbanisation
□ Zones d'aménagement communal concerté
■ Zones non destinées à l'urbanisation

Zones du plan de secteur couvertes par un plan communal d'aménagement (PCA)

Superficies des différents plans communaux d'aménagement en vigueur ventilées par zone d'affectation du plan de secteur.

Calculs réalisés sur base du plan de secteur vectoriel du 1^{er} décembre 2005 et des périmètres des plans communaux d'aménagement du 1^{er} avril 2006.

Pourcentage de la superficie totale de la commune couverte par un PCA : 7,2%

Zone d'affectation du plan de secteur	Superficie des PCA (ha)			Superficie de la zone d'affectation du plan de secteur (ha)	Pourcentage de la superficie totale de la zone d'affectation couverte par un PCA**
	PCAND	PCAD	PCA*		
Zones d'habitat	134,13	-	134,13	1 002	13,4%
Zone de services publics et d'équipements communautaires	8,75	-	8,75	55	15,9%
Zone d'aménagement communal concerté	58,20	-	58,20	215	27,1%
Zone agricole	56,25	-	56,25	2 119	2,7%
Zone d'espaces verts	54,86	-	54,86	530	10,4%
Zone de parc	5,88	-	5,88	37	15,9%
Total	318,09	-	318,09	NP	NP

* Les plans communaux d'aménagement sont dérogatoires au plan de secteur (PCAD) ou non (PCAND). Les PCA reprennent l'ensemble des PCAD et des PCAND.

** Ce pourcentage représente le rapport entre la superficie des PCA localisés dans une zone d'affectation du plan de secteur et la superficie totale de cette même zone d'affectation du plan de secteur.

NP : Non pertinent.

Source : MRW/DGATLP
Calculs : CREAT - UCL