

# Fiche de l'occupation et de l'affectation du sol

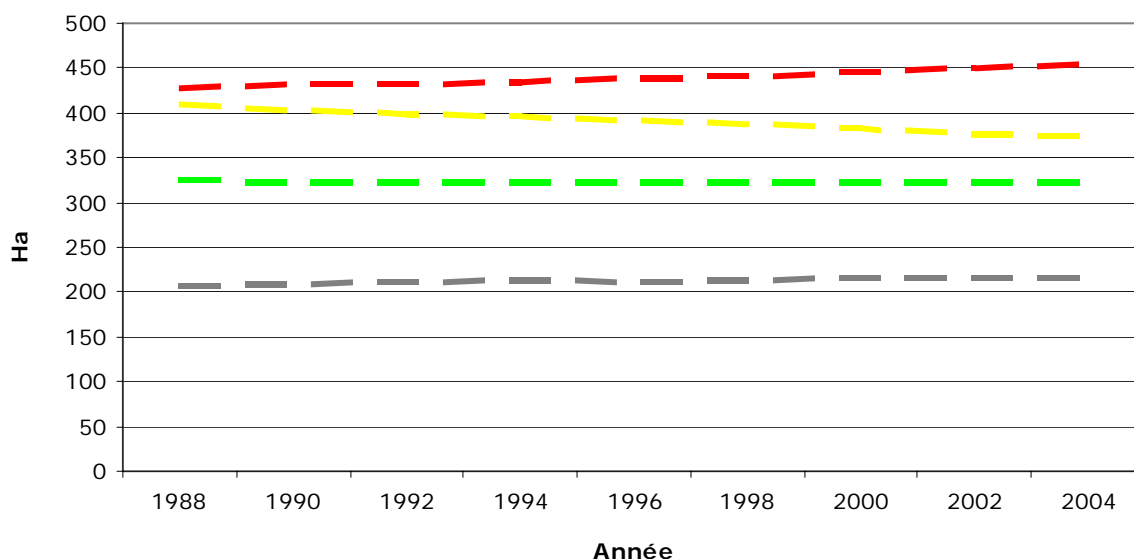
## Commune de : COLFONTAINE

Province : HAINAUT  
Secteur d'aménagement : MONS-BORINAGE  
Statut de la commune selon le SDER : AGGLOMERATION

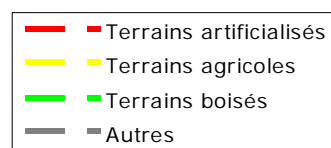
### Évolution des grandes catégories d'occupation du sol

Calculs réalisés à partir des statistiques relatives à l'utilisation du sol, à l'échelle communale, publiées par l'Institut National de Statistique (INS) sur base d'informations fournies par l'Administration du cadastre, de l'enregistrement et des domaines (SPFF/ACED).

La catégorie "autres" comprend les milieux semi-naturels, les zones humides, les surfaces en eau et les terrains non cadastrés ou de nature inconnue.



Source : INS  
Calculs : CREAT - UCL



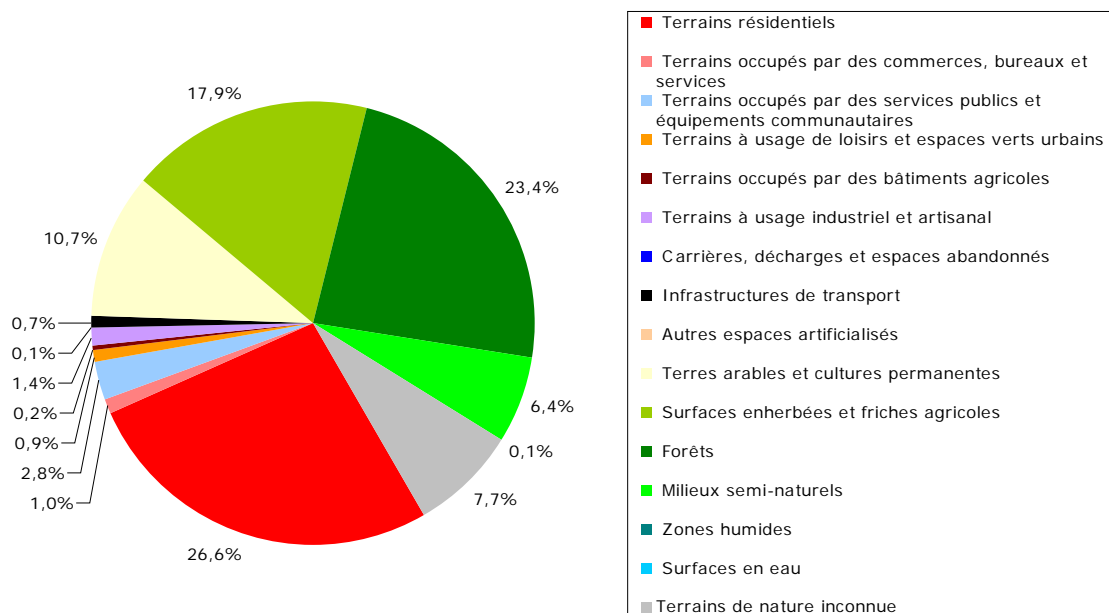
## Occupation du sol

Calculs réalisés sur base des natures cadastrales issues de la matrice cadastrale et le PLI au 1<sup>er</sup> janvier 2004.

Principales catégories d'occupation du sol		Ha	%
Terrains artificialisés	Terrains résidentiels	366	26,7%
	Terrains occupés par des commerces, bureaux et services	14	1,0%
	Terrains occupés par des services publics et équipements communautaires	39	2,8%
	Terrains à usage de loisirs et espaces verts urbains	13	0,9%
	Terrains occupés par des bâtiments agricoles	2,8	0,2%
	Terrains à usage industriel et artisanal	19	1,4%
	Carrières, décharges et espaces abandonnés	1,7	0,1%
	Infrastructures de transport	9,4	0,7%
	Autres espaces artificialisés	0	
<b>Sous-total</b>		<b>464</b>	<b>33,8%</b>
Terrains non artificialisés	Terres arables et cultures permanentes	147	10,7%
	Surfaces enherbées et friches agricoles	245	17,8%
	Forêts	321	23,4%
	Milieux semi-naturels	89	6,5%
	Zones humides	0	
	Surfaces en eau	1,4	0,1%
<b>Sous-total</b>		<b>803</b>	<b>58,5%</b>
Terrains de nature inconnue		106	7,7%
<b>Total</b>		<b>1373</b>	<b>100%</b>

Les catégories d'occupation du sol sont regroupées selon qu'elles sont ou non artificialisées au sens de CORINE LAND COVER, c'est-à-dire selon qu'elles relèvent ou non de « fonctions urbaines ».

La dernière catégorie comprend les terrains non cadastrés et/ou de nature inconnue



Sources : MRW/DGATLP et SPFF/ACED

Calculs : CREAT - UCL

## Évolution des zones d'affectation du plan de secteur

Évolution des superficies des différentes zones du plan de secteur (en hectares) couvrant la commune suite aux modifications décrétales et aux différentes révisions.

Calculs réalisés sur base de la version vectorielle de production du plan de secteur au 1<sup>er</sup> janvier 2005.

Les deux dernières colonnes concernent les plans de secteur en vigueur au 1/12/2005 et les modifications par révisions au 1/12/2005

Légende initiale		Légende modifiée (Décrets des 27/11/1997 et 03/02/2005)			
Plan de secteur initial avant révisions		Plan de secteur avant révisions		Plan de secteur en vigueur	Modifications par révisions
Zones d'habitat	598	Zones d'habitat	598	598	+ 0
Zone de services publics et d'équipements communautaires	44	Zone de services publics et d'équipements communautaires	44	44	+ 0
Zone d'extension de services publics et d'équipement communautaire	0				
Zone de loisirs	0	Zone de loisirs	0	0	+ 0
Zone d'extension de loisirs	0				
Zones d'activité économique	34	Zones d'activité économique	34	34	+ 0
Zones d'extension d'artisanat et d'extension de services	0				
Zone d'extension d'industrie	0	Zone d'aménagement différé à caractère industriel	0	0	+ 0
Zone d'extraction	0	Zone d'extraction	0	0	+ 0
Zone d'extension d'extraction	0				
Zones d'extension d'habitat	104	Zone d'aménagement communal concerté	104	104	+ 0
Zone agricole	137	Zone agricole	137	137	+ 0
Zone forestière	332	Zone forestière	332	332	+ 0
Zone d'espaces verts	109	Zone d'espaces verts	109	109	+ 0
Zone naturelle	0	Zone naturelle	0	0	+ 0
Zone de parc	13	Zone de parc	13	13	+ 0
Plan d'eau	1	Plan d'eau	1	1	+ 0
<b>Total</b>	<b>1 372</b>		<b>1 372</b>	<b>1 372</b>	<b>+ 0</b>

Source : MRW/DGATLP

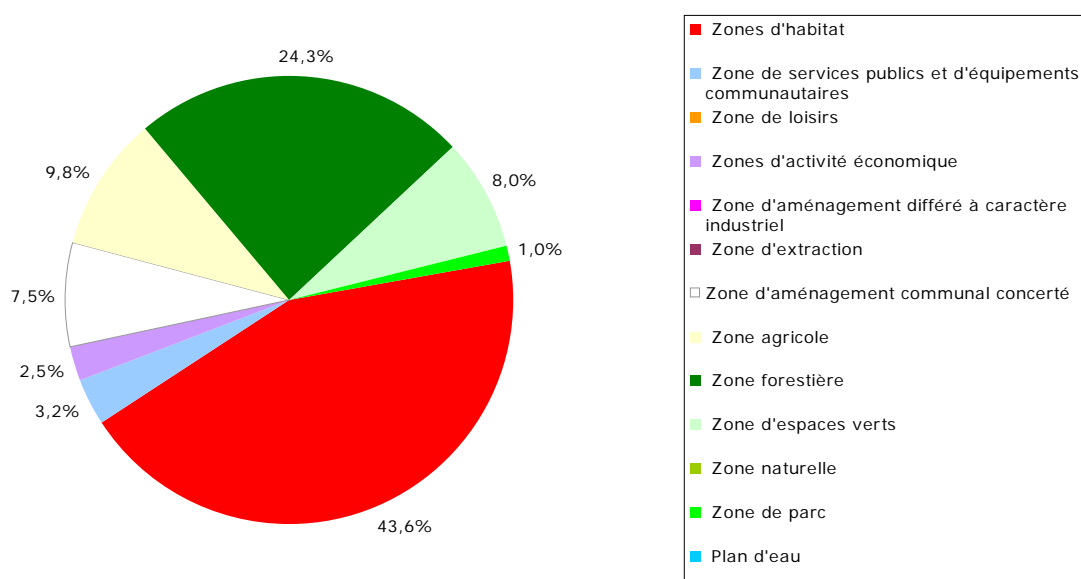
Calculs : MRW/DGATLP/DAU/DAR

## Zones d'affectation du plan de secteur

Calculs réalisés sur base du plan de secteur vectoriel au 1<sup>er</sup> janvier 2005

Affectations du plan de secteur		Ha	%
Zones destinées à l'urbanisation	Zones d'habitat	599	43,6%
	Zone de services publics et d'équipements communautaires	44	3,2%
	Zone de loisirs	0	
	Zones d'activité économique	34	2,5%
	Zone d'aménagement différé à caractère industriel	0	
	Zone d'extraction	0	
	<i>Sous-total</i>	<b>677</b>	<b>49,3%</b>
Zone d'aménagement communal concerté		103	7,5%
Zones non destinées à l'urbanisation	Zone agricole	135	9,8%
	Zone forestière	334	24,3%
	Zone d'espaces verts	110	8,0%
	Zone naturelle	0	
	Zone de parc	13	0,9%
	Plan d'eau	0,6	0,0%
	<i>Sous-total</i>	<b>593</b>	<b>43,2%</b>
<b>Total</b>		<b>1373</b>	<b>100%</b>

Le code wallon de l'aménagement du territoire, de l'urbanisme et du patrimoine (CWATUP) distingue des zones destinées à l'urbanisation (ZDU) et des zones non destinées à l'urbanisation (ZNDU). Les zones d'aménagement communal concerté (ZACC) peuvent être destinées, totalement ou en partie, à l'urbanisation ou non.

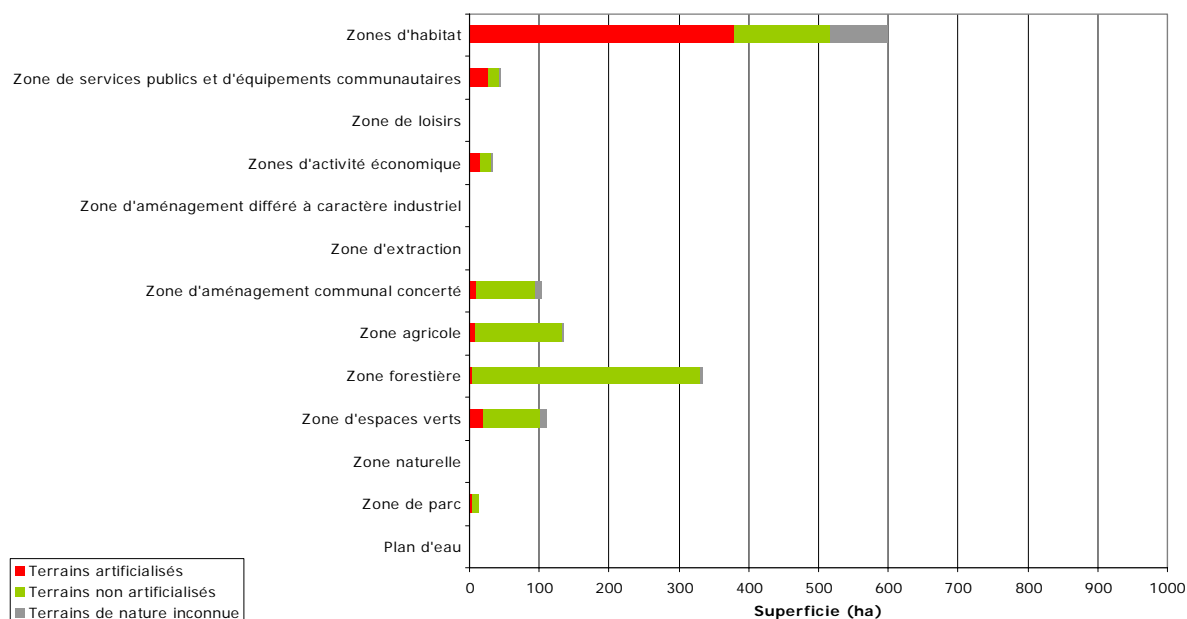


Source : MRW/DGATLP  
Calculs : CREAT - UCL

## Caractère artificialisé des zones d'affectation du plan de secteur

Calculs réalisés sur base des natures cadastrales issues de la matrice cadastrale et du PLI du 1<sup>er</sup> janvier 2004 et du plan de secteur vectoriel au 1<sup>er</sup> décembre 2005

Affectations du plan de secteur		Terrains artificialisés		Terrains non artificialisés		Terrains de nature inconnue		Total	
		Ha	%	Ha	%	Ha	%	Ha	%
Zones destinées à l'urbanisation	Zones d'habitat	379	63,3%	137	22,9%	82	13,7%	599	100%
	Zone de services publics et d'équipements communautaires	26	59,1%	17	38,6%	0,9	2,0%	44	100%
	Zone de loisirs	0		0		0		0	
	Zones d'activité économique	14	41,2%	18	52,9%	1,6	4,7%	34	100%
	Zone d'aménagement différé à caractère industriel	0		0		0		0	
	Zone d'extraction	0		0		0		0	
	<i>Sous-total</i>	420	62,0%	173	25,6%	85	12,6%	677	100%
Zone d'aménagement communal concerté		9,4	9,1%	85	82,5%	8,6	8,3%	103	100%
Zones non destinées à l'urbanisation	Zone agricole	8,2	6,1%	126	93,3%	0,9	0,7%	135	100%
	Zone forestière	3,2	1,0%	328	98,2%	2,7	0,8%	334	100%
	Zone naturelle	19	17,3%	83	75,5%	7,9	7,2%	110	100%
	Zone d'espaces verts	0		0		0		0	
	Zone de parc	4,1	31,5%	8,2	63,1%	0,8	6,2%	13	100%
	Plan d'eau	0,4	66,7%	0,2	33,3%	0		0,6	100%
	<i>Sous-total</i>	35	5,9%	545	91,9%	12	2,0%	593	100%
<b>Total</b>		<b>464</b>	<b>33,8%</b>	<b>803</b>	<b>58,5%</b>	<b>106</b>	<b>7,7%</b>	<b>1373</b>	<b>100%</b>



Sources : MRW/DGATLP et SPFF/ACED

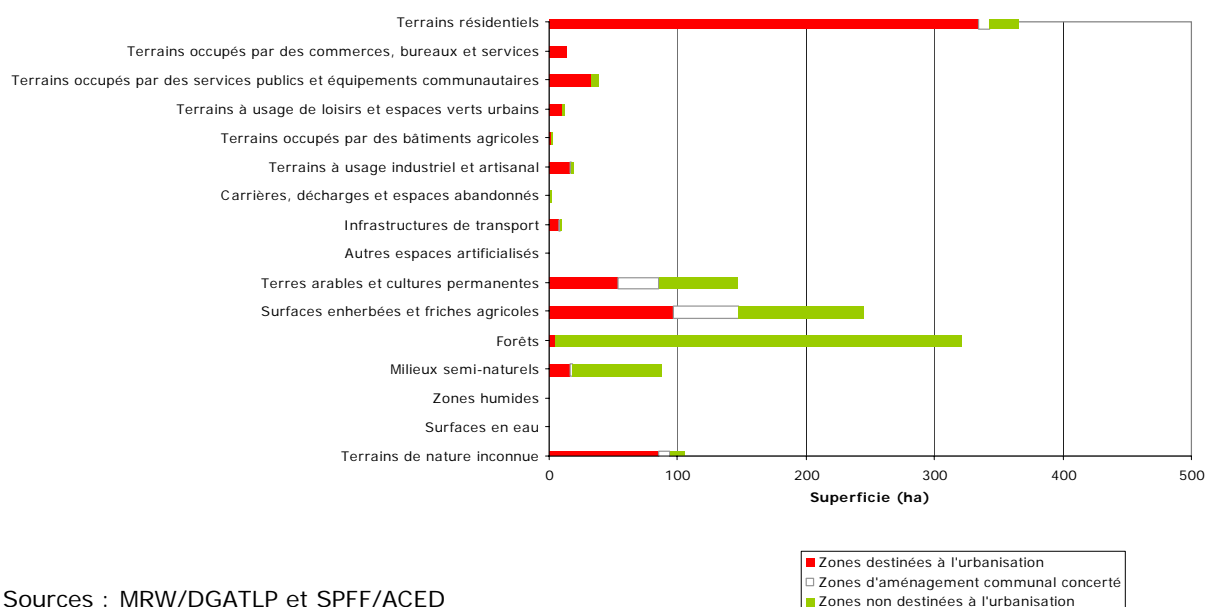
Calculs : CREAT - UCL

## Caractère urbanisable des principales catégories d'occupation du sol selon le plan de secteur

Calculs réalisés sur base des natures cadastrales issues de la matrice cadastrale et du PLI au 1<sup>er</sup> janvier 2004 et du plan de secteur vectoriel du 1<sup>er</sup> décembre 2005

Principales catégories d'occupation du sol		ZDU *		ZACC **		ZNDU ***		Total	
		Ha	%	Ha	%	Ha	%	Ha	%
Terrains artificialisés	Terrains résidentiels	335	91,5%	8,4	2,3%	23	6,3%	366	100%
	Terrains occupés par des commerces, bureaux et services	13	92,9%	0		0,4	2,9%	14	100%
	Terrains occupés par des services publics et équipements communautaires	33	84,6%	0		5,6	14,4%	39	100%
	Terrains à usage de loisirs et espaces verts urbains	11	84,6%	0		2,1	16,2%	13	100%
	Terrains occupés par des bâtiments agricoles	2,2	78,6%	0		0,6	21,4%	2,8	100%
	Terrains à usage industriel et artisanal	17	89,5%	0,5	2,6%	2,5	13,2%	19	100%
	Carrières, décharges et espaces abandonnés	1,4	82,4%	0		0,3	17,6%	1,7	100%
	Infrastructures de transport	7,9	84,0%	0,4	4,3%	1,1	11,7%	9,4	100%
	Autres espaces artificialisés	0		0		0		0	
	<b>Sous-total</b>	<b>420</b>	<b>90,5%</b>	<b>9,4</b>	<b>2,0%</b>	<b>35</b>	<b>7,5%</b>	<b>464</b>	<b>100%</b>
Terrains non artificialisés	Terres arables et cultures permanentes	53	36,1%	32	21,8%	61	41,5%	147	100%
	Surfaces enherbées et friches agricoles	97	39,6%	51	20,8%	97	39,6%	245	100%
	Forêts	5,1	1,6%	0		316	98,4%	321	100%
	Milieux semi-naturels	17	19,1%	1,9	2,1%	70	78,7%	89	100%
	Zones humides	0		0		0		0	
	Surfaces en eau	0,7	50,0%	0		0,7	50,0%	1,4	100%
	<b>Sous-total</b>	<b>173</b>	<b>21,5%</b>	<b>85</b>	<b>10,6%</b>	<b>545</b>	<b>67,9%</b>	<b>803</b>	<b>100%</b>
Terrains de nature inconnue	85	80,2%	8,6	8,1%	12	11,3%	106	100%	
<b>Total</b>	<b>677</b>	<b>49,3%</b>	<b>103</b>	<b>7,5%</b>	<b>593</b>	<b>43,2%</b>	<b>1373</b>	<b>100%</b>	

\* Zones destinées à l'urbanisation, \*\* Zone d'aménagement communal concerté, \*\*\* Zones non destinées à l'urbanisation  
La dernière catégorie comprend les terrains non cadastrés et/ou de nature inconnue



Sources : MRW/DGATLP et SPFF/ACED  
Calculs : CREAT - UCL

## Zones du plan de secteur couvertes par un plan communal d'aménagement (PCA)

Superficies des différents plans communaux d'aménagement en vigueur ventilées par zone d'affectation du plan de secteur.

Calculs réalisés sur base du plan de secteur vectoriel du 1<sup>er</sup> décembre 2005 et des périmètres des plans communaux d'aménagement du 1<sup>er</sup> avril 2006.

Pourcentage de la superficie totale de la commune couverte par un PCA : 21,3%

Zone d'affectation du plan de secteur	Superficie des PCA (ha)			Superficie de la zone d'affectation du plan de secteur (ha)	Pourcentage de la superficie totale de la zone d'affectation couverte par un PCA**
	PCAND	PCAD	PCA*		
Zones d'habitat	206,27	-	206,27	599	34,4%
Zone de services publics et d'équipements communautaires	26,38	-	26,38	44	60,0%
Zones d'activité économique	7,98	-	7,98	34	23,5%
Zone d'aménagement communal concerté	15,43	-	15,43	103	15,0%
Zone agricole	3,57	-	3,57	135	2,6%
Zone forestière	1,25	-	1,25	334	0,4%
Zone d'espaces verts	28,55	-	28,55	110	26,0%
Zone de parc	2,44	-	2,44	13	18,8%
Plan d'eau	0,20	-	0,20	0,6	33,6%
<b>Total</b>	<b>292,06</b>	<b>-</b>	<b>292,06</b>	<b>NP</b>	<b>NP</b>

\* Les plans communaux d'aménagement sont dérogoires au plan de secteur (PCAD) ou non (PCAND). Les PCA reprennent l'ensemble des PCAD et des PCAND.

\*\* Ce pourcentage représente le rapport entre la superficie des PCA localisés dans une zone d'affectation du plan de secteur et la superficie totale de cette même zone d'affectation du plan de secteur.

NP : Non pertinent.

Source : MRW/DGATLP  
Calculs : CREAT - UCL