

# Fiche de l'occupation et de l'affectation du sol

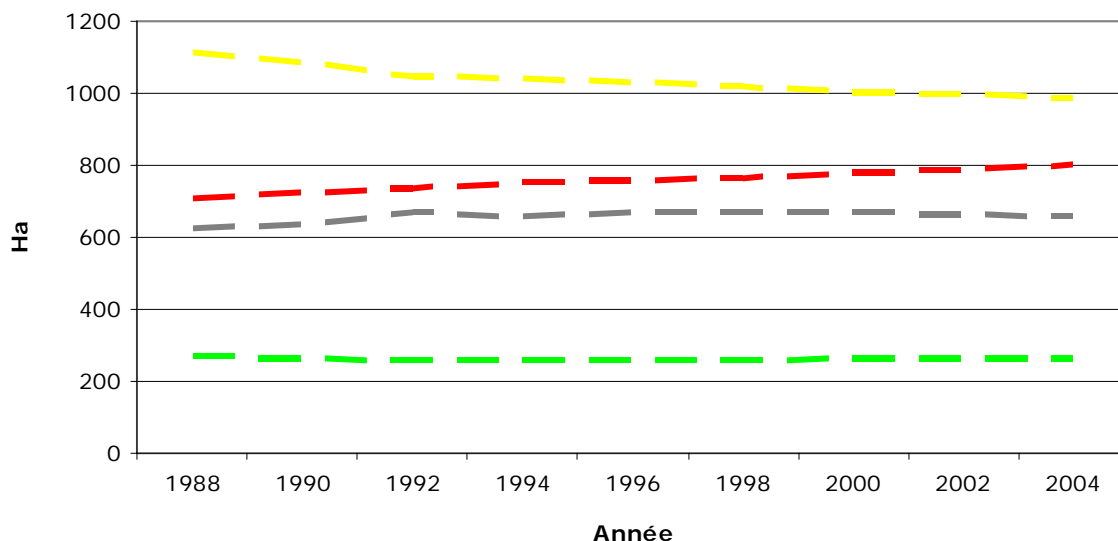
## Commune de : CHATELET

Province : HAINAUT  
Secteur d'aménagement : CHARLEROI  
Statut de la commune selon le SDER : AGGLOMERATION

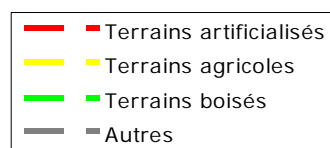
### Évolution des grandes catégories d'occupation du sol

Calculs réalisés à partir des statistiques relatives à l'utilisation du sol, à l'échelle communale, publiées par l'Institut National de Statistique (INS) sur base d'informations fournies par l'Administration du cadastre, de l'enregistrement et des domaines (SPFF/ACED).

La catégorie "autres" comprend les milieux semi-naturels, les zones humides, les surfaces en eau et les terrains non cadastrés ou de nature inconnue.



Source : INS  
Calculs : CREAT - UCL



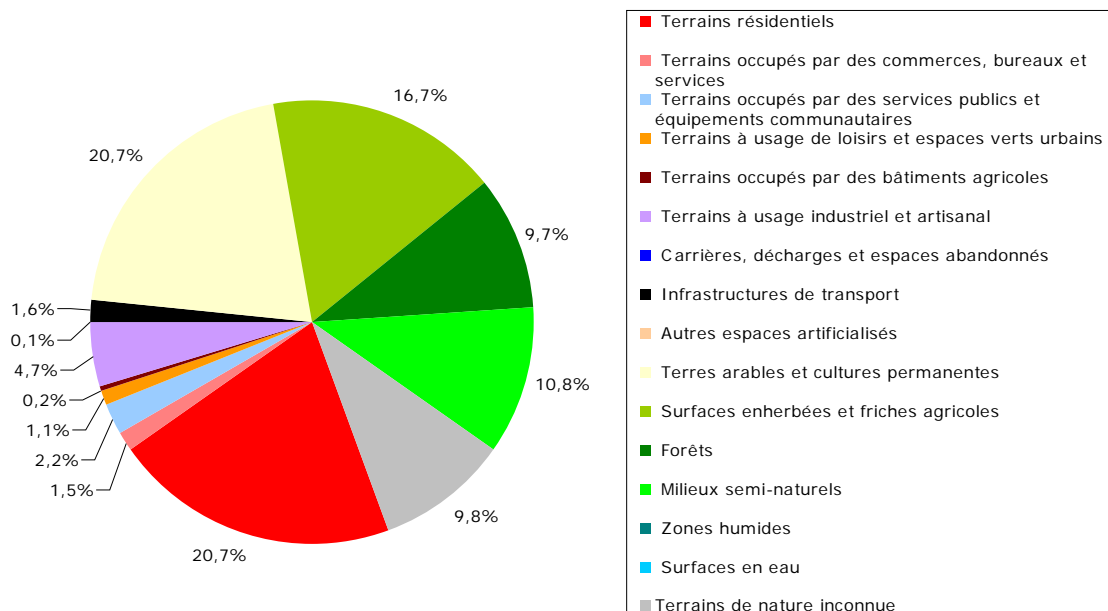
## Occupation du sol

Calculs réalisés sur base des natures cadastrales issues de la matrice cadastrale et le PLI au 1<sup>er</sup> janvier 2004.

Principales catégories d'occupation du sol		Ha	%
Terrains artificialisés	Terrains résidentiels	567	20,7%
	Terrains occupés par des commerces, bureaux et services	42	1,5%
	Terrains occupés par des services publics et équipements communautaires	59	2,2%
	Terrains à usage de loisirs et espaces verts urbains	30	1,1%
	Terrains occupés par des bâtiments agricoles	6,8	0,2%
	Terrains à usage industriel et artisanal	129	4,7%
	Carrières, décharges et espaces abandonnés	3,5	0,1%
	Infrastructures de transport	44	1,6%
	Autres espaces artificialisés	0,9	0,0%
	<b>Sous-total</b>	<b>883</b>	<b>32,3%</b>
Terrains non artificialisés	Terres arables et cultures permanentes	565	20,7%
	Surfaces enherbées et friches agricoles	458	16,7%
	Forêts	265	9,7%
	Milieux semi-naturels	296	10,8%
	Zones humides	1	0,0%
	Surfaces en eau	1,4	0,1%
	<b>Sous-total</b>	<b>1586</b>	<b>58,0%</b>
Terrains de nature inconnue		267	9,8%
<b>Total</b>		<b>2735</b>	<b>100%</b>

Les catégories d'occupation du sol sont regroupées selon qu'elles sont ou non artificialisées au sens de CORINE LAND COVER, c'est-à-dire selon qu'elles relèvent ou non de « fonctions urbaines ».

La dernière catégorie comprend les terrains non cadastrés et/ou de nature inconnue



Sources : MRW/DGATLP et SPFF/ACED

Calculs : CREAT - UCL

## Évolution des zones d'affectation du plan de secteur

Évolution des superficies des différentes zones du plan de secteur (en hectares) couvrant la commune suite aux modifications décrétales et aux différentes révisions.

Calculs réalisés sur base de la version vectorielle de production du plan de secteur au 1<sup>er</sup> janvier 2005.

Les deux dernières colonnes concernent les plans de secteur en vigueur au 1/12/2005 et les modifications par révisions au 1/12/2005

Légende initiale		Légende modifiée (Décrets des 27/11/1997 et 03/02/2005)			
Plan de secteur initial avant révisions		Plan de secteur avant révisions		Plan de secteur en vigueur	Modifications par révisions
Zones d'habitat	880	Zones d'habitat	880	880	+ 0
Zone de services publics et d'équipements communautaires	115	Zone de services publics et d'équipements communautaires	115	119	+ 4
Zone d'extension de services publics et d'équipement communautaire	0				
Zone de loisirs	0	Zone de loisirs	0	0	+ 0
Zone d'extension de loisirs	0				
Zones d'activité économique	194	Zones d'activité économique	194	194	+ 0
Zones d'extension d'artisanat et d'extension de services	0				
Zone d'extension d'industrie	0	Zone d'aménagement différé à caractère industriel	0	0	+ 0
Zone d'extraction	0	Zone d'extraction	0	0	+ 0
Zone d'extension d'extraction	0				
Zones d'extension d'habitat	162	Zone d'aménagement communal concerté	162	162	+ 0
Zone agricole	651	Zone agricole	651	650	- 1
Zone forestière	266	Zone forestière	266	266	+ 0
Zone d'espaces verts	401	Zone d'espaces verts	401	397	- 4
Zone naturelle	22	Zone naturelle	22	22	+ 0
Zone de parc	26	Zone de parc	26	26	+ 0
Plan d'eau	13	Plan d'eau	13	13	+ 0
<b>Total</b>	<b>2 731</b>		<b>2 731</b>	<b>2 731</b>	<b>+ 0</b>

Source : MRW/DGATLP

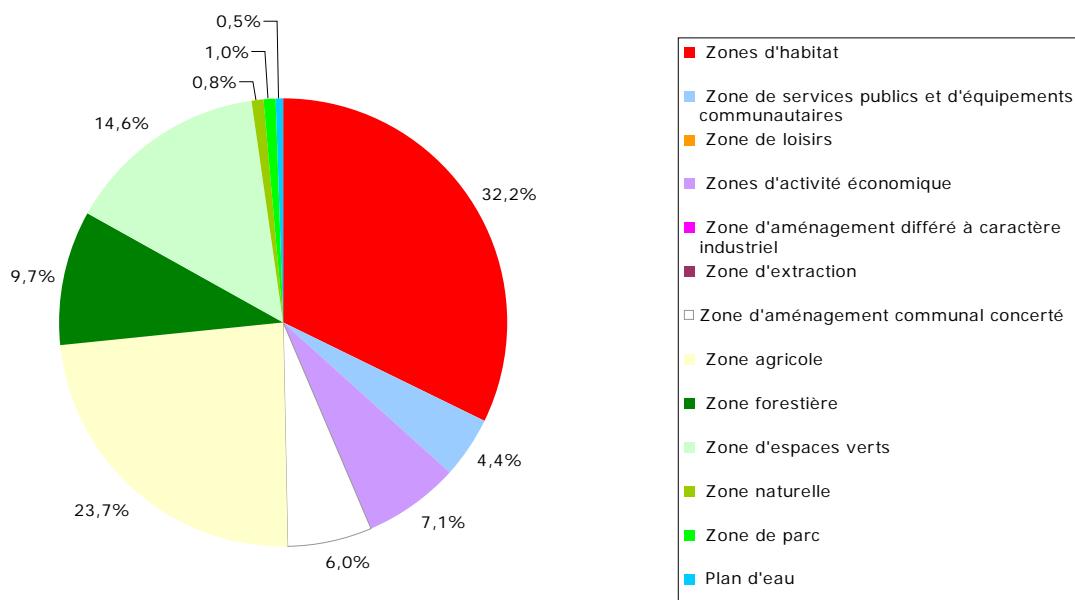
Calculs : MRW/DGATLP/DAU/DAR

## Zones d'affectation du plan de secteur

Calculs réalisés sur base du plan de secteur vectoriel au 1<sup>er</sup> janvier 2005

Affectations du plan de secteur		Terrains artificialisés		Terrains non artificialisés		Terrains de nature inconnue		Total	
		Ha	%	Ha	%	Ha	%	Ha	%
Zones destinées à l'urbanisation	Zones d'habitat	580	65,9%	179	20,3%	122	13,9%	880	100%
	Zone de services publics et d'équipements communautaires	54	44,6%	33	27,3%	34	28,1%	121	100%
	Zone de loisirs	0		0		0		0	
	Zones d'activité économique	118	60,5%	60	30,8%	17	8,7%	195	100%
	Zone d'aménagement différé à caractère industriel	0		0		0		0	
	Zone d'extraction	0		0		0		0	
	<b>Sous-total</b>	<b>752</b>	<b>62,9%</b>	<b>272</b>	<b>22,7%</b>	<b>173</b>	<b>14,5%</b>	<b>1196</b>	<b>100%</b>
Zone d'aménagement communal concerté		40	24,2%	116	70,3%	8,3	5,0%	165	100%
Zones non destinées à l'urbanisation	Zone agricole	26	4,0%	605	93,4%	16	2,5%	648	100%
	Zone forestière	6,2	2,3%	256	96,2%	3,9	1,5%	266	100%
	Zone naturelle	42	10,5%	305	76,4%	52	13,0%	399	100%
	Zone d'espaces verts	0,7	3,2%	20	90,9%	0,6	2,7%	22	100%
	Zone de parc	15	57,7%	8,6	33,1%	2,9	11,2%	26	100%
	Plan d'eau	0,9	6,4%	2,4	17,1%	10	71,4%	14	100%
	<b>Sous-total</b>	<b>90</b>	<b>6,6%</b>	<b>1198</b>	<b>87,2%</b>	<b>86</b>	<b>6,3%</b>	<b>1374</b>	<b>100%</b>
<b>Total</b>		<b>883</b>	<b>32,3%</b>	<b>1586</b>	<b>58,0%</b>	<b>267</b>	<b>9,8%</b>	<b>2735</b>	<b>100%</b>

Le code wallon de l'aménagement du territoire, de l'urbanisme et du patrimoine (CWATUP) distingue des zones destinées à l'urbanisation (ZDU) et des zones non destinées à l'urbanisation (ZNDU). Les zones d'aménagement communal concerté (ZACC) peuvent être destinées, totalement ou en partie, à l'urbanisation ou non.

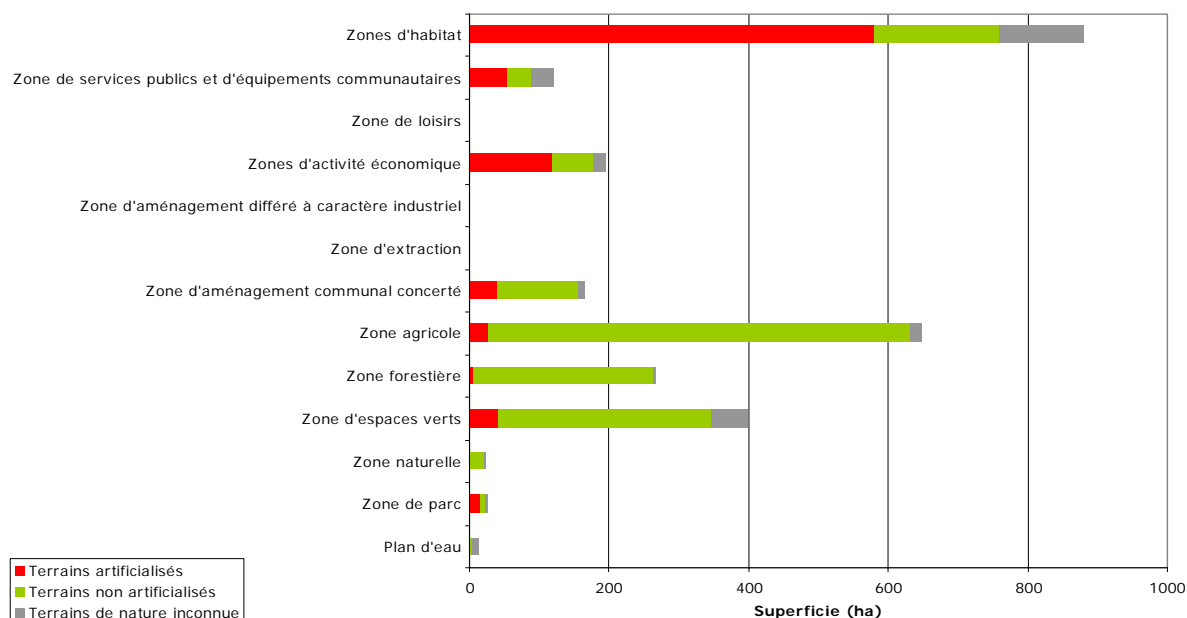


Source : MRW/DGATLP  
Calculs : CREAT - UCL

## Caractère artificialisé des zones d'affectation du plan de secteur

Calculs réalisés sur base des natures cadastrales issues de la matrice cadastrale et du PLI du 1<sup>er</sup> janvier 2004 et du plan de secteur vectoriel au 1<sup>er</sup> décembre 2005

Affectations du plan de secteur		Terrains artificialisés		Terrains non artificialisés		Terrains de nature inconnue		Total	
		Ha	%	Ha	%	Ha	%	Ha	%
Zones destinées à l'urbanisation	Zones d'habitat	580	65,9%	179	20,3%	122	13,9%	880	100%
	Zone de services publics et d'équipements communautaires	54	44,6%	33	27,3%	34	28,1%	121	100%
	Zone de loisirs	0		0		0		0	
	Zones d'activité économique	118	60,5%	60	30,8%	17	8,7%	195	100%
	Zone d'aménagement différé à caractère industriel	0		0		0		0	
	Zone d'extraction	0		0		0		0	
	<i>Sous-total</i>	<b>752</b>	<b>62,9%</b>	<b>272</b>	<b>22,7%</b>	<b>173</b>	<b>14,5%</b>	<b>1196</b>	<b>100%</b>
Zone d'aménagement communal concerté		40	24,2%	116	70,3%	8,3	5,0%	165	100%
Zones non destinées à l'urbanisation	Zone agricole	26	4,0%	605	93,4%	16	2,5%	648	100%
	Zone forestière	6,2	2,3%	256	96,2%	3,9	1,5%	266	100%
	Zone naturelle	42	10,5%	305	76,4%	52	13,0%	399	100%
	Zone d'espaces verts	0,7	3,2%	20	90,9%	0,6	2,7%	22	100%
	Zone de parc	15	57,7%	8,6	33,1%	2,9	11,2%	26	100%
	Plan d'eau	0,9	6,4%	2,4	17,1%	10	71,4%	14	100%
	<i>Sous-total</i>	<b>90</b>	<b>6,6%</b>	<b>1198</b>	<b>87,2%</b>	<b>86</b>	<b>6,3%</b>	<b>1374</b>	<b>100%</b>
<b>Total</b>		<b>883</b>	<b>32,3%</b>	<b>1586</b>	<b>58,0%</b>	<b>267</b>	<b>9,8%</b>	<b>2735</b>	<b>100%</b>



Sources : MRW/DGATLP et SPFF/ACED

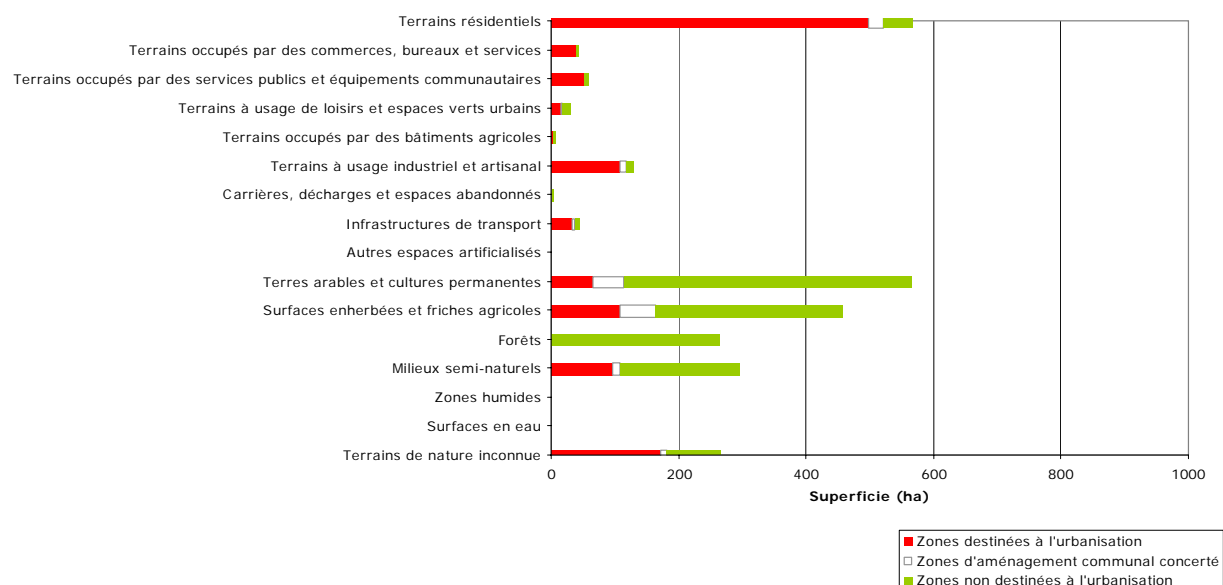
Calculs : CREAT - UCL

## Caractère urbanisable des principales catégories d'occupation du sol selon le plan de secteur

Calculs réalisés sur base des natures cadastrales issues de la matrice cadastrale et du PLI au 1<sup>er</sup> janvier 2004 et du plan de secteur vectoriel du 1<sup>er</sup> décembre 2005

Principales catégories d'occupation du sol		ZDU *		ZACC **		ZNDU ***		Total	
		Ha	%	Ha	%	Ha	%	Ha	%
Terrains artificialisés	Terrains résidentiels	498	87,8%	24	4,2%	46	8,1%	567	100%
	Terrains occupés par des commerces, bureaux et services	39	92,9%	0,1	0,2%	2,3	5,5%	42	100%
	Terrains occupés par des services publics et équipements communautaires	51	86,4%	0,2	0,3%	7,5	12,7%	59	100%
	Terrains à usage de loisirs et espaces verts urbains	16	53,3%	2	6,7%	12	40,0%	30	100%
	Terrains occupés par des bâtiments agricoles	4,2	61,8%	0,1	1,5%	2,5	36,8%	6,8	100%
	Terrains à usage industriel et artisanal	107	82,9%	9,5	7,4%	12	9,3%	129	100%
	Carrières, décharges et espaces abandonnés	2,4	68,6%	0,1	2,9%	1,1	31,4%	3,5	100%
	Infrastructures de transport	32	72,7%	4,5	10,2%	6,6	15,0%	44	100%
	Autres espaces artificialisés	0,7	77,8%	0,2	22,2%	0		0,9	100%
	<b>Sous-total</b>	<b>752</b>	<b>85,2%</b>	<b>40</b>	<b>4,5%</b>	<b>90</b>	<b>10,2%</b>	<b>883</b>	<b>100%</b>
Terrains non artificialisés	Terres arables et cultures permanentes	66	11,7%	49	8,7%	451	79,8%	565	100%
	Surfaces enherbées et friches agricoles	108	23,6%	55	12,0%	294	64,2%	458	100%
	Forêts	0,7	0,3%	0,1	0,0%	264	99,6%	265	100%
	Milieux semi-naturels	96	32,4%	13	4,4%	187	63,2%	296	100%
	Zones humides	1	100,0%	0		0		1	100%
	Surfaces en eau	0,2	14,3%	0,1	7,1%	1,1	78,6%	1,4	100%
	<b>Sous-total</b>	<b>272</b>	<b>17,2%</b>	<b>116</b>	<b>7,3%</b>	<b>1198</b>	<b>75,5%</b>	<b>1586</b>	<b>100%</b>
Terrains de nature inconnue	173	64,8%	8,3	3,1%	86	32,2%	267	100%	
<b>Total</b>	<b>1196</b>	<b>43,7%</b>	<b>165</b>	<b>6,0%</b>	<b>1374</b>	<b>50,2%</b>	<b>2735</b>	<b>100%</b>	

\* Zones destinées à l'urbanisation, \*\* Zone d'aménagement communal concerté, \*\*\* Zones non destinées à l'urbanisation  
La dernière catégorie comprend les terrains non cadastrés et/ou de nature inconnue



Sources : MRW/DGATLP et SPFF/ACED  
Calculs : CREAT - UCL

## Zones du plan de secteur couvertes par un plan communal d'aménagement (PCA)

Superficies des différents plans communaux d'aménagement en vigueur ventilées par zone d'affectation du plan de secteur.

Calculs réalisés sur base du plan de secteur vectoriel du 1<sup>er</sup> décembre 2005 et des périmètres des plans communaux d'aménagement du 1<sup>er</sup> avril 2006.

Pourcentage de la superficie totale de la commune couverte par un PCA : 4%

Zone d'affectation du plan de secteur	Superficie des PCA (ha)			Superficie de la zone d'affectation du plan de secteur (ha)	Pourcentage de la superficie totale de la zone d'affectation couverte par un PCA**
	PCAND	PCAD	PCA*		
Zones d'habitat	29,43	9,93	39,36	880	4,5%
Zone de services publics et d'équipements communautaires	1,34	14,34	15,68	121	13,0%
Zones d'activité économique	5,58	-	5,58	195	2,9%
Zone agricole	31,93	-	31,93	648	4,9%
Zone d'espaces verts	9,44	4,74	14,18	399	3,6%
Plan d'eau	1,93	-	1,93	14	13,8%
<b>Total</b>	<b>79,66</b>	<b>29,00</b>	<b>108,66</b>	<b>NP</b>	<b>NP</b>

\* Les plans communaux d'aménagement sont dérogoratoires au plan de secteur (PCAD) ou non (PCAND). Les PCA reprennent l'ensemble des PCAD et des PCAND.

\*\* Ce pourcentage représente le rapport entre la superficie des PCA localisés dans une zone d'affectation du plan de secteur et la superficie totale de cette même zone d'affectation du plan de secteur.

NP : Non pertinent.

Source : MRW/DGATLP  
Calculs : CREAT - UCL