

# Fiche de l'occupation et de l'affectation du sol

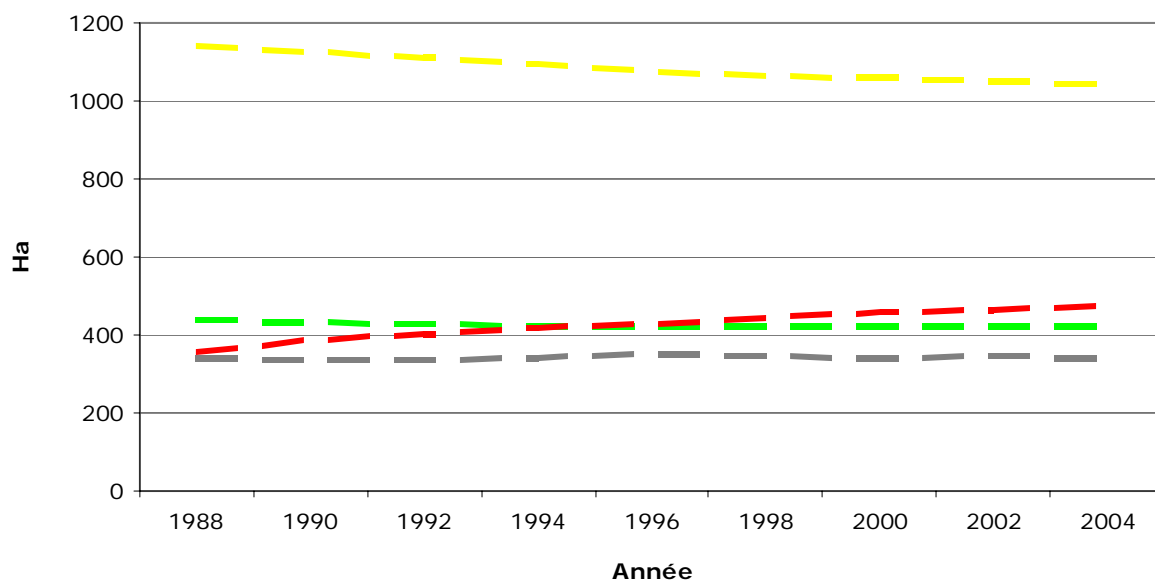
## Commune de : BRAINE-LE-CHATEAU

Province : BRABANT WALLON  
Secteur d'aménagement : NIVELLES  
Statut de la commune selon le SDER : Commune rurale

### Évolution des grandes catégories d'occupation du sol

Calculs réalisés à partir des statistiques relatives à l'utilisation du sol, à l'échelle communale, publiées par l'Institut National de Statistique (INS) sur base d'informations fournies par l'Administration du cadastre, de l'enregistrement et des domaines (SPFF/ACED).

La catégorie "autres" comprend les milieux semi-naturels, les zones humides, les surfaces en eau et les terrains non cadastrés ou de nature inconnue.



Source : INS  
Calculs : CREAT-UCL



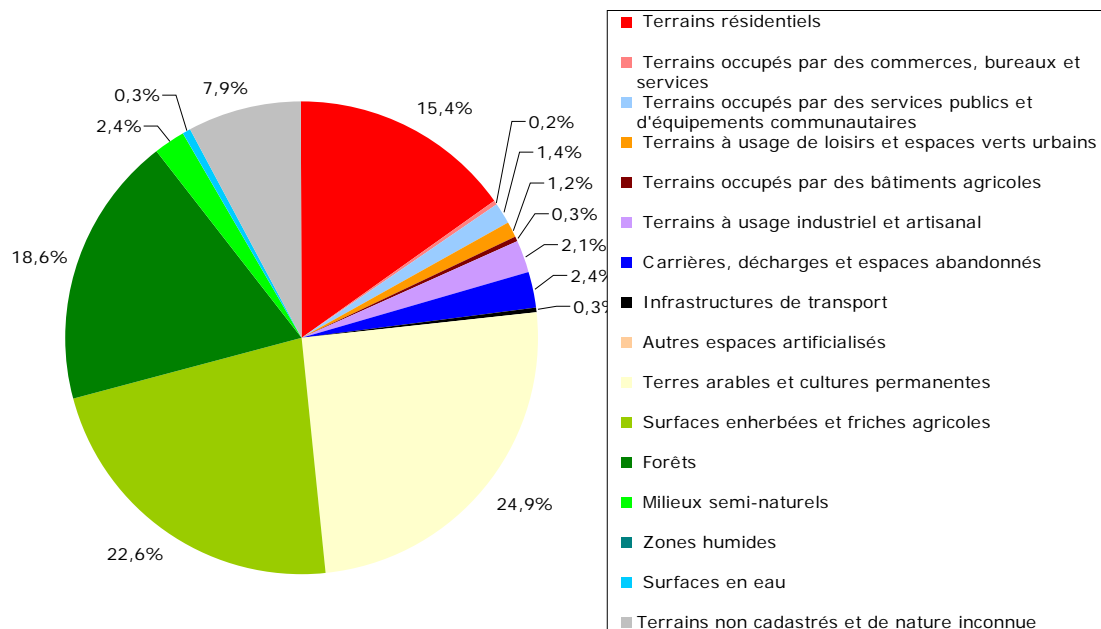
## Occupation du sol

Calculs réalisés sur base des natures cadastrales issues de la matrice cadastrale et le PLI au 1<sup>er</sup> janvier 2004.

Principales catégories d'occupation du sol		Ha	%
Terrains artificialisés	Terrains résidentiels	350	15,4%
	Terrains occupés par des commerces, bureaux et services	5,6	0,2%
	Terrains occupés par des services publics et d'équipements communautaires	31	1,4%
	Terrains à usage de loisirs et espaces verts urbains	27	1,2%
	Terrains occupés par des bâtiments agricoles	7,1	0,3%
	Terrains à usage industriel et artisanal	48	2,1%
	Carrières, décharges et espaces abandonnés	55	2,4%
	Infrastructures de transport	7,8	0,3%
	Autres espaces artificialisés	0	
<i>Sous-total</i>		<b>531</b>	<b>23,3%</b>
Terrains non artificialisés	Terres arables et cultures permanentes	567	24,9%
	Surfaces enherbées et friches agricoles	514	22,6%
	Forêts	423	18,6%
	Milieux semi-naturels	54	2,4%
	Zones humides	0,6	0,0%
	Surfaces en eau	7,8	0,3%
<i>Sous-total</i>		<b>1567</b>	<b>68,8%</b>
Terrains non cadastrés et de nature inconnue		179	7,9%
<b>Total</b>		<b>2277</b>	<b>100%</b>

Les catégories d'occupation du sol sont regroupées selon qu'elles sont ou non artificialisées au sens de CORINE LAND COVER, c'est-à-dire selon qu'elles relèvent ou non de « fonctions urbaines ».

La dernière catégorie comprend les terrains non cadastrés et/ou de nature inconnue



Sources : MRW/DGATLP et SPFF/ACED

Calculs : CREAT - UCL

## Évolution des zones d'affectation du plan de secteur

Évolution des superficies des différentes zones du plan de secteur (en hectares) couvrant la commune suite aux modifications décrétales et aux différentes révisions.

Calculs réalisés sur base de la version vectorielle de production du plan de secteur au 1<sup>er</sup> janvier 2005.

Légende initiale		Légende modifiée (Décrets des 27/11/1997 et 03/02/2005)			
Plan de secteur initial avant révisions		Plan de secteur avant révisions		Plan de secteur en vigueur	Modifications par révisions
Zones d'habitat	501	Zones d'habitat	501	501	+ 0
Zone de services publics et d'équipements communautaires	35	Zone de services publics et d'équipements communautaires	35	35	+ 0
Zone d'extension de services publics et d'équipement communautaire	0				
Zone de loisirs	8	Zone de loisirs	8	8	+ 0
Zone d'extension de loisirs	0				
Zones d'activité économique	62	Zones d'activité économique	62	62	+ 0
Zones d'extension d'artisanat et d'extension de services	0				
Zone d'extension d'industrie	0	Zone d'aménagement différé à caractère industriel	0	0	+ 0
Zone d'extraction	56	Zone d'extraction	56	90	+ 34
Zone d'extension d'extraction	0				
Zones d'extension d'habitat	80	Zone d'aménagement communal concerté	80	81	+ 1
Zone agricole	890	Zone agricole	890	856	- 34
Zone forestière	451	Zone forestière	451	450	- 1
Zone d'espaces verts	163	Zone d'espaces verts	163	163	+ 0
Zone naturelle	0	Zone naturelle	0	0	+ 0
Zone de parc	31	Zone de parc	31	31	+ 0
Plan d'eau	12	Plan d'eau	12	12	+ 0
<b>Total</b>	<b>2 289</b>		<b>2 289</b>	<b>2 289</b>	<b>+ 0</b>

Les deux dernières colonnes concernent les plans de secteur en vigueur au 1/12/2005 et les modifications par révisions au 1/12/2005

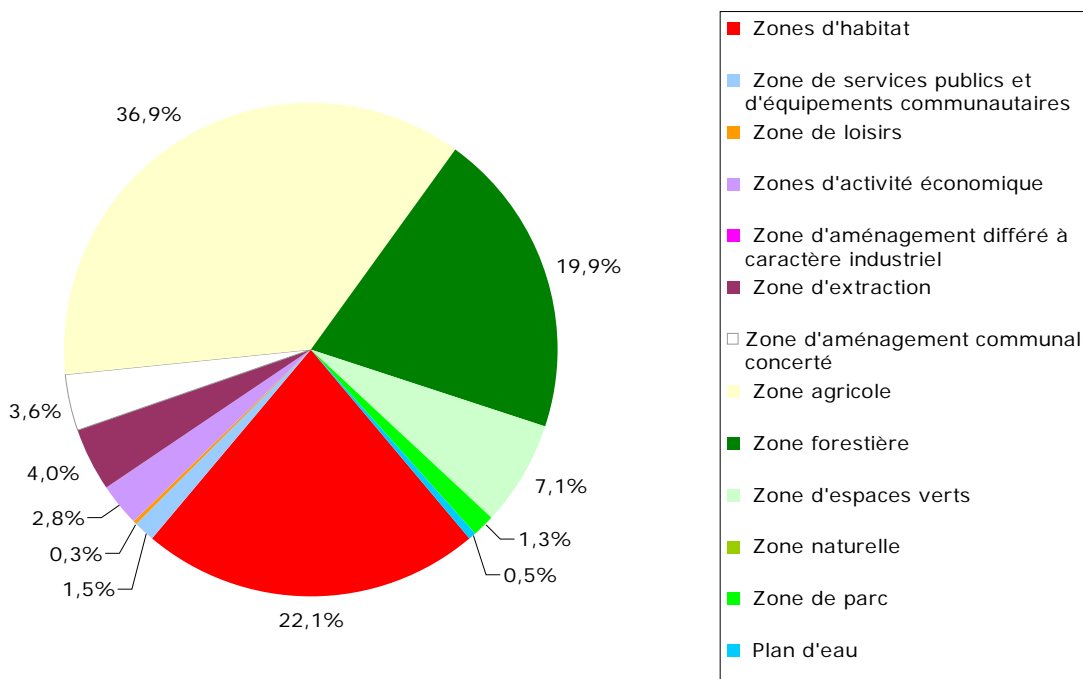
Source : MRW/DGATLP  
Calculs : MRW/DGATLP/DAU/DAR

## Zones d'affectation du plan de secteur

Calculs réalisés sur base du plan de secteur vectoriel au 1<sup>er</sup> janvier 2005

Affectations du plan de secteur		Ha	%
Zones destinées à l'urbanisation	Zones d'habitat	503	22,2%
	Zone de services publics et d'équipements communautaires	35	1,5%
	Zone de loisirs	7,9	0,3%
	Zones d'activité économique	63	2,8%
	Zone d'aménagement différé à caractère industriel	0	
	Zone d'extraction	90	4,0%
	<i>Sous-total</i>	<b>698</b>	<b>30,7%</b>
Zone d'aménagement communal concerté		81	3,6%
Zones non destinées à l'urbanisation	Zone agricole	837	36,9%
	Zone forestière	451	19,9%
	Zone d'espaces verts	160	7,0%
	Zone naturelle	0	
	Zone de parc	30	1,3%
	Plan d'eau	12	0,5%
	<i>Sous-total</i>	<b>1491</b>	<b>65,7%</b>
<b>Total</b>		<b>2270</b>	<b>100%</b>

Le code wallon de l'aménagement du territoire, de l'urbanisme et du patrimoine (CWATUP) distingue des zones destinées à l'urbanisation (ZDU) et des zones non destinées à l'urbanisation (ZNDU). Les zones d'aménagement communal concerté (ZACC) peuvent être destinés, totalement ou partiellement, à l'urbanisation ou non.



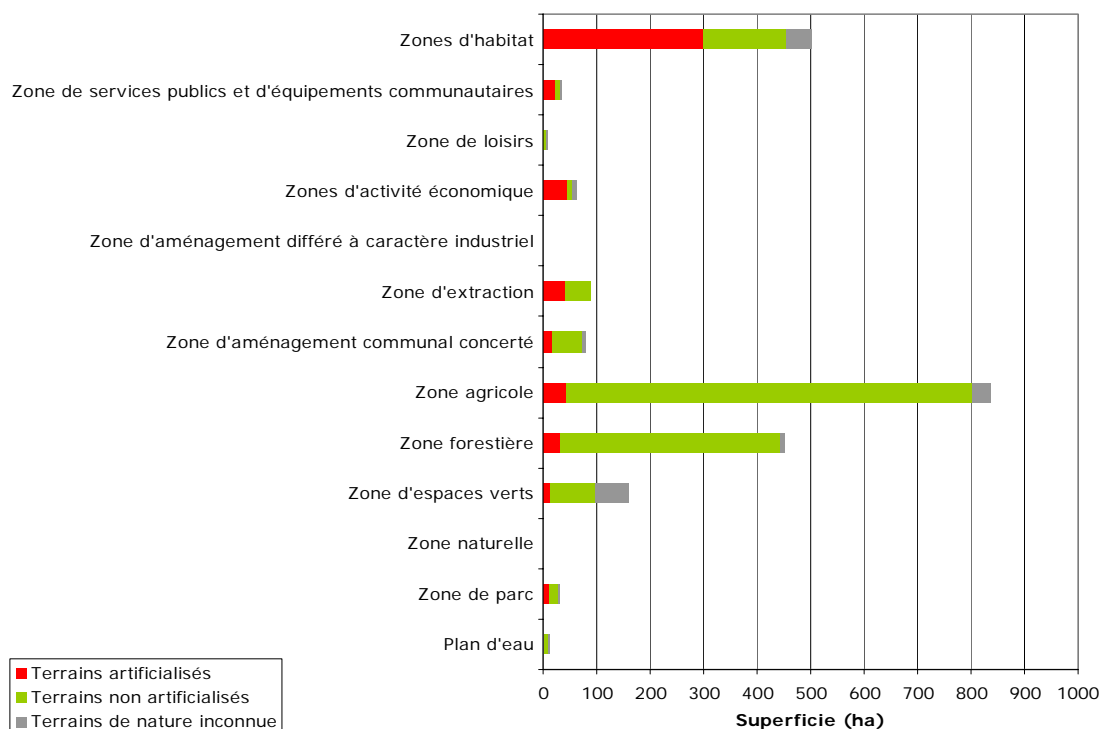
Source : MRW/DGATLP

Calculs : CREAT - UCL

## Caractère artificialisé des zones d'affectation du plan de secteur

Calculs réalisés sur base des natures cadastrales issues de la matrice cadastrale et du PLI du 1<sup>er</sup> janvier 2004 et du plan de secteur vectoriel au 1<sup>er</sup> décembre 2005

Affectations du plan de secteur		Terrains artificialisés		Terrains non artificialisés		Terrains de nature inconnue		Total	
		Ha	%	Ha	%	Ha	%	Ha	%
Zones destinées à l'urbanisation	Zones d'habitat	299	59,4%	155	30,8%	49	9,7%	503	100%
	Zone de services publics et d'équipements communautaires	23	65,7%	9,7	27,7%	2,6	7,4%	35	100%
	Zone de loisirs	0,9	11,4%	5,9	74,7%	1,1	13,9%	7,9	100%
	Zones d'activité économique	47	74,6%	7	11,1%	8,7	13,8%	63	100%
	Zone d'aménagement différé à caractère industriel	0		0		0		0	
	Zone d'extraction	41	45,6%	48	53,3%	1	1,1%	90	100%
	<b>Sous-total</b>	<b>410</b>	<b>58,7%</b>	<b>226</b>	<b>32,4%</b>	<b>62</b>	<b>8,9%</b>	<b>698</b>	<b>100%</b>
Zone d'aménagement communal concerté		17	21,0%	58	71,6%	6,8	8,4%	81	100%
Zones non destinées à l'urbanisation	Zone agricole	43	5,1%	760	90,8%	34	4,1%	837	100%
	Zone forestière	31	6,9%	410	90,9%	9,2	2,0%	451	100%
	Zone naturelle	14	8,8%	84	52,5%	62	38,8%	160	100%
	Zone d'espaces verts	0		0		0		0	
	Zone de parc	11	36,7%	19	63,3%	0,6	2,0%	30	100%
	Plan d'eau	2,7	22,5%	6,4	53,3%	2,8	23,3%	12	100%
	<b>Sous-total</b>	<b>103</b>	<b>6,9%</b>	<b>1279</b>	<b>85,8%</b>	<b>109</b>	<b>7,3%</b>	<b>1491</b>	<b>100%</b>
<b>Total</b>		<b>530</b>	<b>23,3%</b>	<b>1563</b>	<b>68,9%</b>	<b>178</b>	<b>7,8%</b>	<b>2270</b>	<b>100%</b>



Sources : MRW/DGATLP et SPFF/ACED  
Calculs : CREAT - UCL

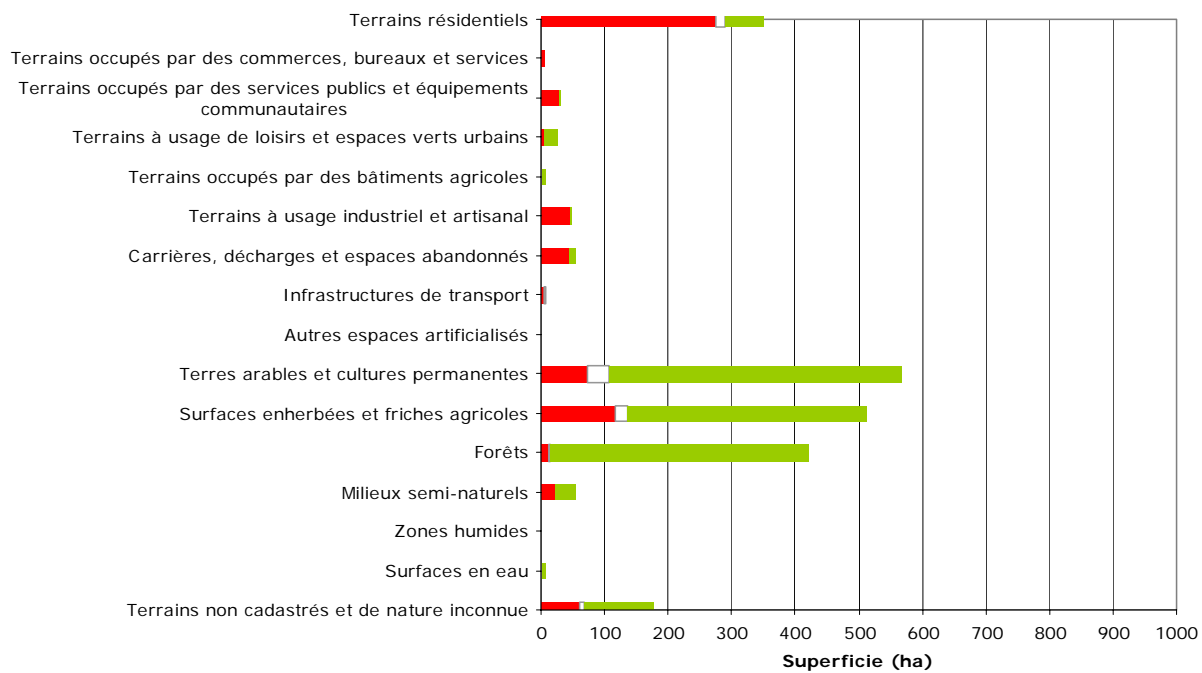
## Caractère urbanisable des principales catégories d'occupation du sol selon le plan de secteur

Calculs réalisés sur base des natures cadastrales issues de la matrice cadastrale et du PLI au 1<sup>er</sup> janvier 2004 et du plan de secteur vectoriel du 1<sup>er</sup> décembre 2005

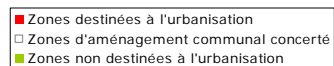
Principales catégories d'occupation du sol		ZDU *		ZACC **		ZNDU ***		Total	
		Ha	%	Ha	%	Ha	%	Ha	%
Terrains artificialisés	Terrains résidentiels	275	78,6%	16	4,5%	59	16,9%	349	100%
	Terrains occupés par des commerces, bureaux et services	5	96,0%	0		0	4,0%	6	100%
	Terrains occupés par des services publics et équipements communautaires	29	92,3%	0	0,7%	2	7,0%	31	100%
	Terrains à usage de loisirs et espaces verts urbains	6	20,7%	0	1,1%	21	78,3%	27	100%
	Terrains occupés par des bâtiments agricoles	2	26,6%	0	0,0%	5	73,4%	7	100%
	Terrains à usage industriel et artisanal	45	94,3%	0	0,0%	3	5,7%	48	100%
	Carrières, décharges et espaces abandonnés	43	78,7%	0	0,0%	12	21,3%	55	100%
	Infrastructures de transport	6	72,4%	1	8,3%	2	19,4%	8	100%
	Autres espaces artificialisés	0	100,0%	0		0		0	100%
	<b>Sous-total</b>	<b>410</b>	<b>77,3%</b>	<b>17</b>	<b>3,2%</b>	<b>103</b>	<b>19,5%</b>	<b>530</b>	<b>100%</b>
Terrains non artificialisés	Terres arables et cultures permanentes	73	12,9%	34	6,0%	459	81,1%	566	100%
	Surfaces enherbées et friches agricoles	116	22,6%	20	4,0%	377	73,4%	513	100%
	Forêts	13	3,0%	2	0,5%	406	96,5%	421	100%
	Milieux semi-naturels	22	39,7%	1	2,7%	31	57,6%	54	100%
	Zones humides	0	53,0%	0		0	47,0%	1	100%
	Surfaces en eau	2	30,4%	0		5	69,6%	8	100%
	<b>Sous-total</b>	<b>226</b>	<b>14,5%</b>	<b>58</b>	<b>3,7%</b>	<b>1 279</b>	<b>81,8%</b>	<b>1 563</b>	<b>100%</b>
Terrains non cadastrés et de nature inconnue	62	34,9%	7	3,9%	109	61,3%	178	100%	
<b>Total</b>	<b>698</b>	<b>30,7%</b>	<b>81</b>	<b>3,6%</b>	<b>1 491</b>	<b>65,7%</b>	<b>2 270</b>	<b>100%</b>	

\* Zones destinées à l'urbanisation, \*\* Zone d'aménagement communal concerté, \*\*\* Zones non destinées à l'urbanisation

La dernière catégorie comprend les terrains non cadastrés et/ou de nature inconnue



Sources : MRW/DGATLP et SPFF/ACED  
 Calculs : CREAT - UCL



## Zones du plan de secteur couvertes par un plan communal d'aménagement (PCA)

Superficies des différents plans communaux d'aménagement en vigueur ventilées par zone d'affectation du plan de secteur.

Calculs réalisés sur base du plan de secteur vectoriel du 1<sup>er</sup> décembre 2005 et des périmètres des plans communaux d'aménagement du 1<sup>er</sup> avril 2006.

Pourcentage de la superficie totale de la commune couverte par un PCA : 0,4%

Zone d'affectation du plan de secteur	Superficie des PCA (ha)			Superficie de la zone d'affectation du plan de secteur (ha)	Pourcentage de la superficie totale de la zone d'affectation couverte par un PCA**
	PCAND	PCAD	PCA*		
Zone d'aménagement communal concerté	9,62	-	9,62	81	11,9%
Zone agricole	0,29	-	0,29	837	0,0%
Total	9,92	-	9,92	NP	NP

\* Les plans communaux d'aménagement sont dérogoires au plan de secteur (PCAD) ou non (PCAND). Les PCA reprennent l'ensemble des PCAD et des PCAND.

\*\* Ce pourcentage représente le rapport entre la superficie des PCA localisés dans une zone d'affectation du plan de secteur et la superficie totale de cette même zone d'affectation du plan de secteur.

NP : Non pertinent.

Source : MRW/DGATLP  
Calculs : CREAT - UCL