

# Fiche de l'occupation et de l'affectation du sol

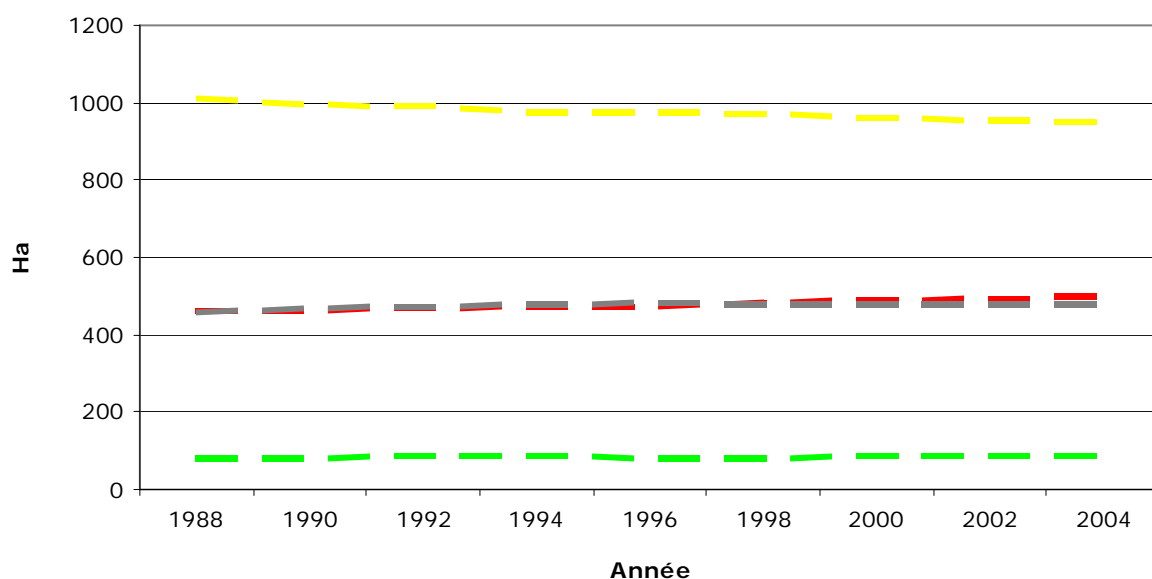
## Commune de : BOUSSU

Province : HAINAUT  
Secteur d'aménagement : MONS-BORINAGE  
Statut de la commune selon le SDER : AGGLOMERATION

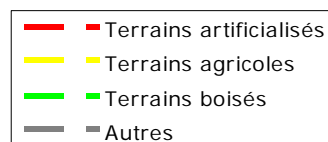
### Évolution des grandes catégories d'occupation du sol

Calculs réalisés à partir des statistiques relatives à l'utilisation du sol, à l'échelle communale, publiées par l'Institut National de Statistique (INS) sur base d'informations fournies par l'Administration du cadastre, de l'enregistrement et des domaines (SPFF/ACED).

La catégorie "autres" comprend les milieux semi-naturels, les zones humides, les surfaces en eau et les terrains non cadastrés ou de nature inconnue.



Source : INS  
Calculs : CREAT - UCL



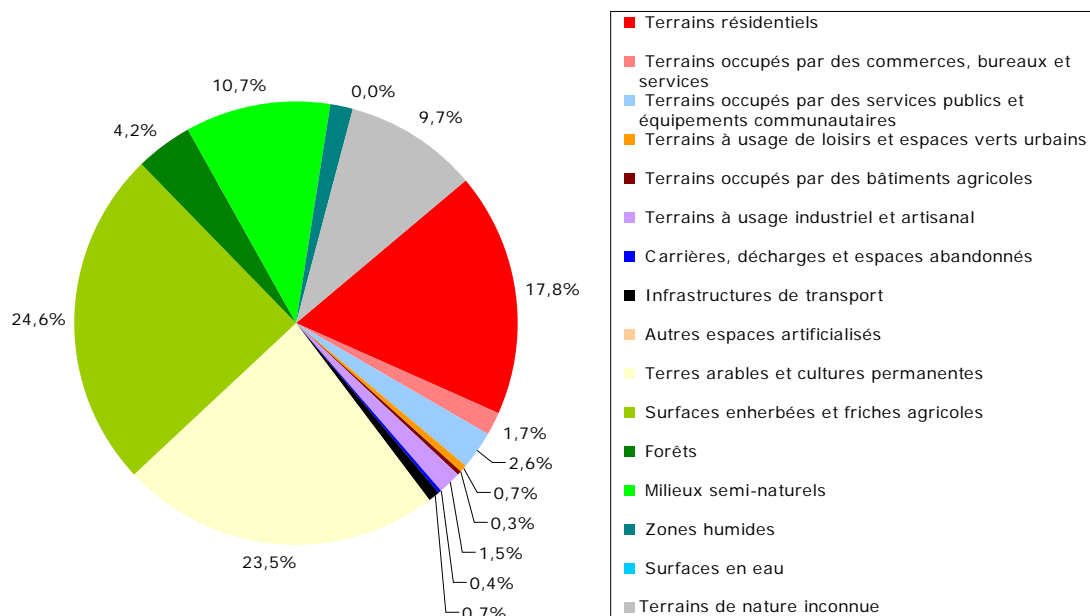
## Occupation du sol

Calculs réalisés sur base des natures cadastrales issues de la matrice cadastrale et le PLI au 1<sup>er</sup> janvier 2004.

Principales catégories d'occupation du sol		Ha	%
Terrains artificialisés	Terrains résidentiels	358	17,8%
	Terrains occupés par des commerces, bureaux et services	35	1,7%
	Terrains occupés par des services publics et équipements communautaires	52	2,6%
	Terrains à usage de loisirs et espaces verts urbains	15	0,7%
	Terrains occupés par des bâtiments agricoles	6,6	0,3%
	Terrains à usage industriel et artisanal	29	1,4%
	Carrières, décharges et espaces abandonnés	8,7	0,4%
	Infrastructures de transport	14	0,7%
	Autres espaces artificialisés	0	
<b>Sous-total</b>		<b>518</b>	<b>25,8%</b>
Terrains non artificialisés	Terres arables et cultures permanentes	472	23,5%
	Surfaces enherbées et friches agricoles	495	24,6%
	Forêts	84	4,2%
	Milieux semi-naturels	214	10,6%
	Zones humides	32	1,6%
	Surfaces en eau	0,7	0,0%
<b>Sous-total</b>		<b>1298</b>	<b>64,6%</b>
Terrains de nature inconnue		194	9,7%
<b>Total</b>		<b>2010</b>	<b>100%</b>

Les catégories d'occupation du sol sont regroupées selon qu'elles sont ou non artificialisées au sens de CORINE LAND COVER, c'est-à-dire selon qu'elles relèvent ou non de « fonctions urbaines ».

La dernière catégorie comprend les terrains non cadastrés et/ou de nature inconnue



Sources : MRW/DGATLP et SPFF/ACED

Calculs : CREAT - UCL

## Évolution des zones d'affectation du plan de secteur

Évolution des superficies des différentes zones du plan de secteur (en hectares) couvrant la commune suite aux modifications décrétales et aux différentes révisions.

Calculs réalisés sur base de la version vectorielle de production du plan de secteur au 1<sup>er</sup> janvier 2005.

Les deux dernières colonnes concernent les plans de secteur en vigueur au 1/12/2005 et les modifications par révisions au 1/12/2005

Légende initiale		Légende modifiée (Décrets des 27/11/1997 et 03/02/2005)			
Plan de secteur initial avant révisions		Plan de secteur avant révisions		Plan de secteur en vigueur	Modifications par révisions
Zones d'habitat	576	Zones d'habitat	576	576	+ 0
Zone de services publics et d'équipements communautaires	74	Zone de services publics et d'équipements communautaires	74	74	+ 0
Zone d'extension de services publics et d'équipement communautaire	0				
Zone de loisirs	0	Zone de loisirs	0	0	+ 0
Zone d'extension de loisirs	0				
Zones d'activité économique	60	Zones d'activité économique	82	82	+ 0
Zones d'extension d'artisanat et d'extension de services	22				
Zone d'extension d'industrie	14	Zone d'aménagement différé à caractère industriel	14	14	+ 0
Zone d'extraction	0	Zone d'extraction	0	0	+ 0
Zone d'extension d'extraction	0				
Zones d'extension d'habitat	81	Zone d'aménagement communal concerté	81	81	+ 0
Zone agricole	757	Zone agricole	757	757	+ 0
Zone forestière	89	Zone forestière	89	89	+ 0
Zone d'espaces verts	269	Zone d'espaces verts	269	269	+ 0
Zone naturelle	5	Zone naturelle	5	5	+ 0
Zone de parc	62	Zone de parc	62	62	+ 0
Plan d'eau	5	Plan d'eau	5	5	+ 0
<b>Total</b>	<b>2 015</b>		<b>2 015</b>	<b>2 015</b>	<b>+ 0</b>

Source : MRW/DGATLP

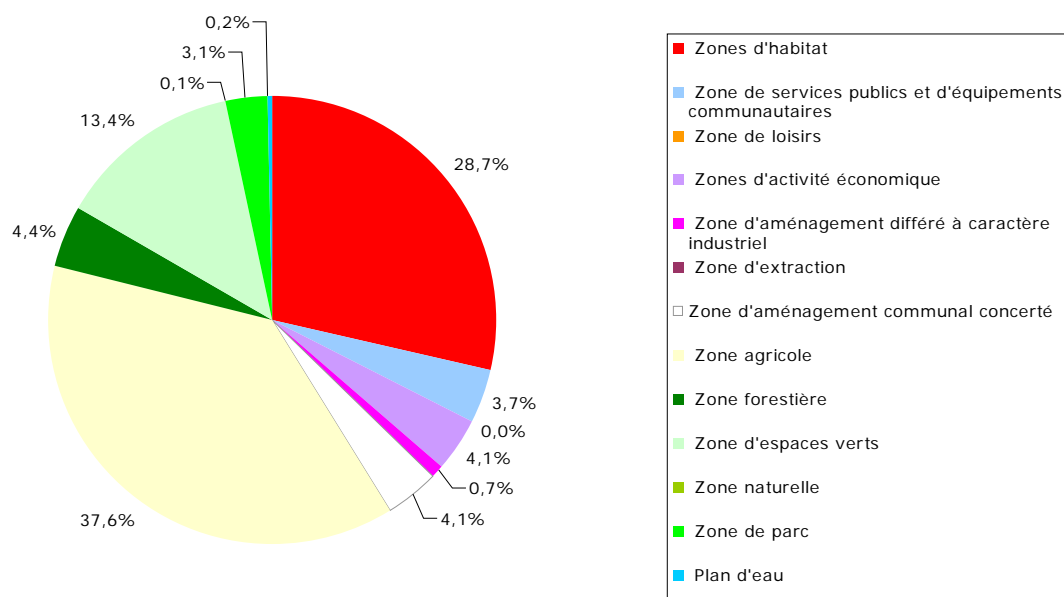
Calculs : MRW/DGATLP/DAU/DAR

## Zones d'affectation du plan de secteur

Calculs réalisés sur base du plan de secteur vectoriel au 1<sup>er</sup> janvier 2005

Affectations du plan de secteur		Ha	%
Zones destinées à l'urbanisation	Zones d'habitat	576	28,7%
	Zone de services publics et d'équipements communautaires	75	3,7%
	Zone de loisirs	0	
	Zones d'activité économique	82	4,1%
	Zone d'aménagement différé à caractère industriel	14	0,7%
	Zone d'extraction	0	
	<i>Sous-total</i>	<b>746</b>	<b>37,1%</b>
Zone d'aménagement communal concerté		82	4,1%
Zones non destinées à l'urbanisation	Zone agricole	756	37,6%
	Zone forestière	88	4,4%
	Zone d'espaces verts	269	13,4%
	Zone naturelle	2,2	0,1%
	Zone de parc	62	3,1%
	Plan d'eau	4,4	0,2%
	<i>Sous-total</i>	<b>1182</b>	<b>58,8%</b>
<b>Total</b>		<b>2010</b>	<b>100%</b>

Le code wallon de l'aménagement du territoire, de l'urbanisme et du patrimoine (CWATUP) distingue des zones destinées à l'urbanisation (ZDU) et des zones non destinées à l'urbanisation (ZNDU). Les zones d'aménagement communal concerté (ZACC) peuvent être destinées, totalement ou en partie, à l'urbanisation ou non.



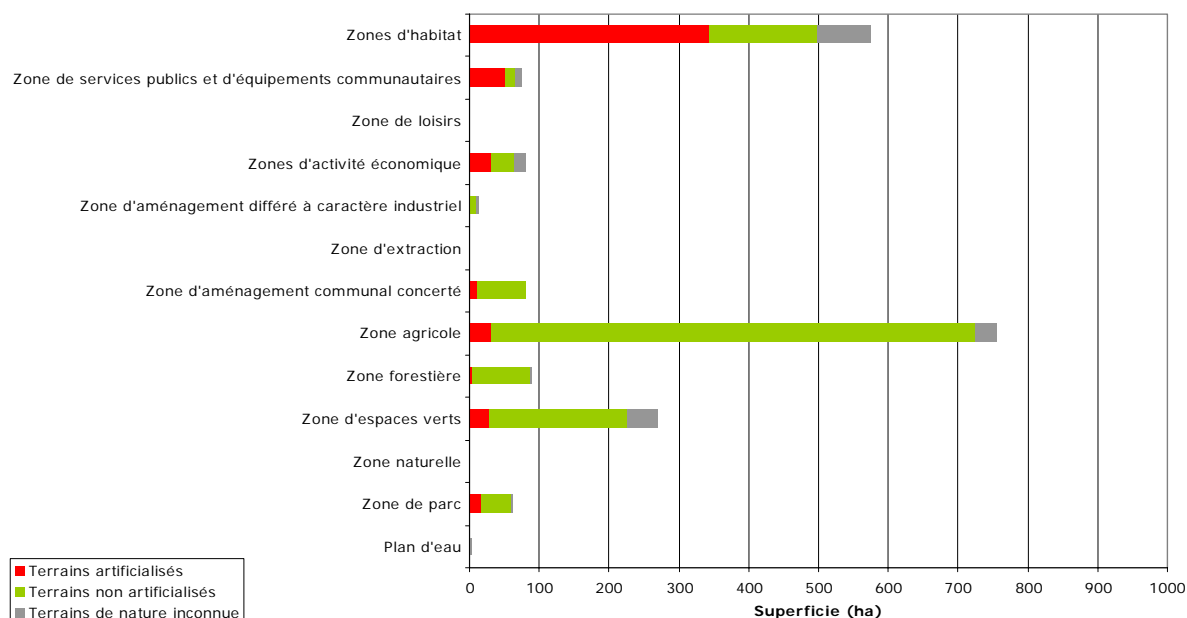
Source : MRW/DGATLP

Calculs : CREAT - UCL

## Caractère artificialisé des zones d'affectation du plan de secteur

Calculs réalisés sur base des natures cadastrales issues de la matrice cadastrale et du PLI du 1<sup>er</sup> janvier 2004 et du plan de secteur vectoriel au 1<sup>er</sup> décembre 2005

Affectations du plan de secteur		Terrains artificialisés		Terrains non artificialisés		Terrains de nature inconnue		Total	
		Ha	%	Ha	%	Ha	%	Ha	%
Zones destinées à l'urbanisation	Zones d'habitat	343	59,5%	154	26,7%	78	13,5%	576	100%
	Zone de services publics et d'équipements communautaires	51	68,0%	14	18,7%	9,7	12,9%	75	100%
	Zone de loisirs	0		0		0		0	
	Zones d'activité économique	31	37,8%	33	40,2%	17	20,7%	82	100%
	Zone d'aménagement différé à caractère industriel	1,7	12,1%	7,9	56,4%	4,3	30,7%	14	100%
	Zone d'extraction	0		0		0		0	
	<i>Sous-total</i>	<b>428</b>	<b>57,4%</b>	<b>209</b>	<b>28,0%</b>	<b>110</b>	<b>14,7%</b>	<b>746</b>	<b>100%</b>
Zone d'aménagement communal concerté		11	13,4%	69	84,1%	1,8	2,2%	82	100%
Zones non destinées à l'urbanisation	Zone agricole	32	4,2%	693	91,7%	31	4,1%	756	100%
	Zone forestière	2,9	3,3%	84	95,5%	1,6	1,8%	88	100%
	Zone naturelle	28	10,4%	197	73,2%	43	16,0%	269	100%
	Zone d'espaces verts	0,1	4,5%	2,1	95,5%	0		2,2	100%
	Zone de parc	16	25,8%	43	69,4%	2,3	3,7%	62	100%
	Plan d'eau	0,1	2,3%	0,4	9,1%	3,9	88,6%	4,4	100%
	<i>Sous-total</i>	<b>80</b>	<b>6,8%</b>	<b>1020</b>	<b>86,3%</b>	<b>83</b>	<b>7,0%</b>	<b>1182</b>	<b>100%</b>
<b>Total</b>		<b>518</b>	<b>25,8%</b>	<b>1298</b>	<b>64,6%</b>	<b>194</b>	<b>9,7%</b>	<b>2010</b>	<b>100%</b>



Sources : MRW/DGATLP et SPFF/ACED

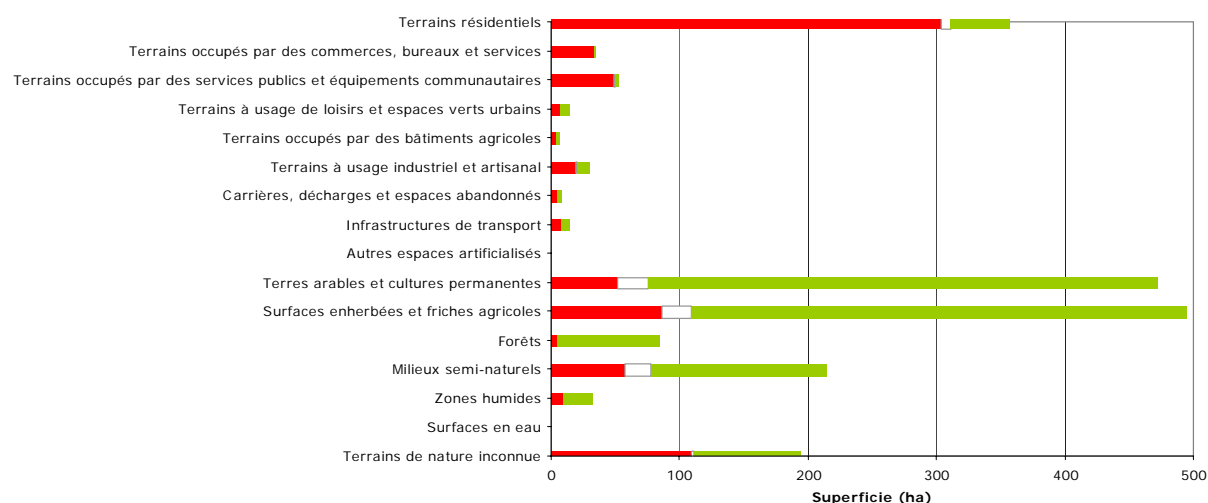
Calculs : CREAT - UCL

## Caractère urbanisable des principales catégories d'occupation du sol selon le plan de secteur

Calculs réalisés sur base des natures cadastrales issues de la matrice cadastrale et du PLI au 1<sup>er</sup> janvier 2004 et du plan de secteur vectoriel du 1<sup>er</sup> décembre 2005

Principales catégories d'occupation du sol		ZDU *		ZACC **		ZNDU ***		Total	
		Ha	%	Ha	%	Ha	%	Ha	%
Terrains artificialisés	Terrains résidentiels	304	84,9%	7,9	2,2%	46	12,8%	358	100%
	Terrains occupés par des commerces, bureaux et services	33	94,3%	0,1	0,3%	1,1	3,1%	35	100%
	Terrains occupés par des services publics et équipements communautaires	49	94,2%	0,6	1,2%	2,7	5,2%	52	100%
	Terrains à usage de loisirs et espaces verts urbains	6,5	43,3%	0,1	0,7%	8,2	54,7%	15	100%
	Terrains occupés par des bâtiments agricoles	3,4	51,5%	0		3,2	48,5%	6,6	100%
	Terrains à usage industriel et artisanal	19	65,5%	1,1	3,8%	8,9	30,7%	29	100%
	Carrières, décharges et espaces abandonnés	4,3	49,4%	0,9	10,3%	3,5	40,2%	8,7	100%
	Infrastructures de transport	7,9	56,4%	0,1	0,7%	6,3	45,0%	14	100%
	Autres espaces artificialisés	0		0		0		0	
	<b>Sous-total</b>	<b>428</b>	<b>82,6%</b>	<b>11</b>	<b>2,1%</b>	<b>80</b>	<b>15,4%</b>	<b>518</b>	<b>100%</b>
Terrains non artificialisés	Terres arables et cultures permanentes	52	11,0%	24	5,1%	396	83,9%	472	100%
	Surfaces enherbées et friches agricoles	86	17,4%	24	4,8%	385	77,8%	495	100%
	Forêts	4,7	5,6%	0,4	0,5%	79	94,0%	84	100%
	Milieux semi-naturels	57	26,6%	21	9,8%	136	63,6%	214	100%
	Zones humides	9,1	28,4%	0		23	71,9%	32	100%
	Surfaces en eau	0,2	28,6%	0		0,5	71,4%	0,7	100%
	<b>Sous-total</b>	<b>209</b>	<b>16,1%</b>	<b>69</b>	<b>5,3%</b>	<b>1020</b>	<b>78,6%</b>	<b>1298</b>	<b>100%</b>
Terrains de nature inconnue	110	56,7%	1,8	0,9%	83	42,8%	194	100%	
<b>Total</b>	<b>746</b>	<b>37,1%</b>	<b>82</b>	<b>4,1%</b>	<b>1182</b>	<b>58,8%</b>	<b>2010</b>	<b>100%</b>	

\* Zones destinées à l'urbanisation, \*\* Zone d'aménagement communal concerté, \*\*\* Zones non destinées à l'urbanisation  
La dernière catégorie comprend les terrains non cadastrés et/ou de nature inconnue



Sources : MRW/DGATLP et SPFF/ACED  
Calculs : CREAT - UCL

■ Zones destinées à l'urbanisation  
□ Zones d'aménagement communal concerté  
■ Zones non destinées à l'urbanisation

## Zones du plan de secteur couvertes par un plan communal d'aménagement (PCA)

Superficies des différents plans communaux d'aménagement en vigueur ventilées par zone d'affectation du plan de secteur.

Calculs réalisés sur base du plan de secteur vectoriel du 1<sup>er</sup> décembre 2005 et des périmètres des plans communaux d'aménagement du 1<sup>er</sup> avril 2006.

Pourcentage de la superficie totale de la commune couverte par un PCA : 30,4%

Zone d'affectation du plan de secteur	Superficie des PCA (ha)			Superficie de la zone d'affectation du plan de secteur (ha)	Pourcentage de la superficie totale de la zone d'affectation couverte par un PCA**
	PCAND	PCAD	PCA*		
Zones d'habitat	297,55	47,00	344,55	576	59,8%
Zone de services publics et d'équipements communautaires	48,07	2,04	50,11	75	66,8%
Zones d'activité économique	24,41	9,53	33,94	82	41,4%
Zone d'aménagement différé à caractère industriel	5,25	-	5,25	14	37,5%
Zone d'aménagement communal concerté	8,94	24,91	33,85	82	41,3%
Zone agricole	17,37	3,95	21,32	756	2,8%
Zone forestière	1,74	-	1,74	88	2,0%
Zone d'espaces verts	68,70	38,31	107,01	269	39,8%
Zone de parc	13,13	-	13,13	62	21,2%
<b>Total</b>	<b>485,15</b>	<b>125,75</b>	<b>610,90</b>	<b>NP</b>	<b>NP</b>

\* Les plans communaux d'aménagement sont dérogoratoires au plan de secteur (PCAD) ou non (PCAND). Les PCA reprennent l'ensemble des PCAD et des PCAND.

\*\* Ce pourcentage représente le rapport entre la superficie des PCA localisés dans une zone d'affectation du plan de secteur et la superficie totale de cette même zone d'affectation du plan de secteur.

NP : Non pertinent.

Source : MRW/DGATLP  
Calculs : CREAT - UCL