

# Fiche de l'occupation et de l'affectation du sol

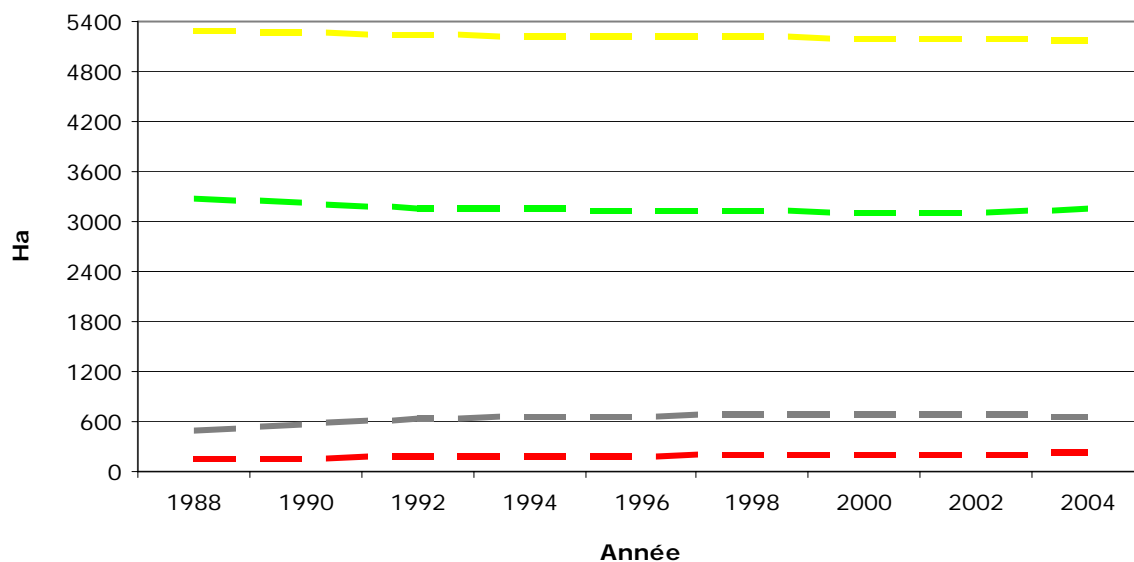
## Commune de : BERTOGNE

Province : LUXEMBOURG  
Secteur d'aménagement : MARCHE-EN-FAMENNE, LA ROCHE-EN-ARDENNE, BASTOGNE  
Statut de la commune selon le SDER : COMMUNE RURALE

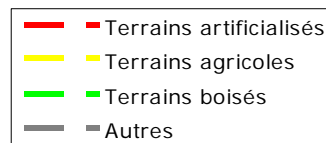
### Évolution des grandes catégories d'occupation du sol

Calculs réalisés à partir des statistiques relatives à l'utilisation du sol, à l'échelle communale, publiées par l'Institut National de Statistique (INS) sur base d'informations fournies par l'Administration du cadastre, de l'enregistrement et des domaines (SPFF/ACED).

La catégorie "autres" comprend les milieux semi-naturels, les zones humides, les surfaces en eau et les terrains non cadastrés ou de nature inconnue.



Source : INS  
Calculs : CREAT-UCL



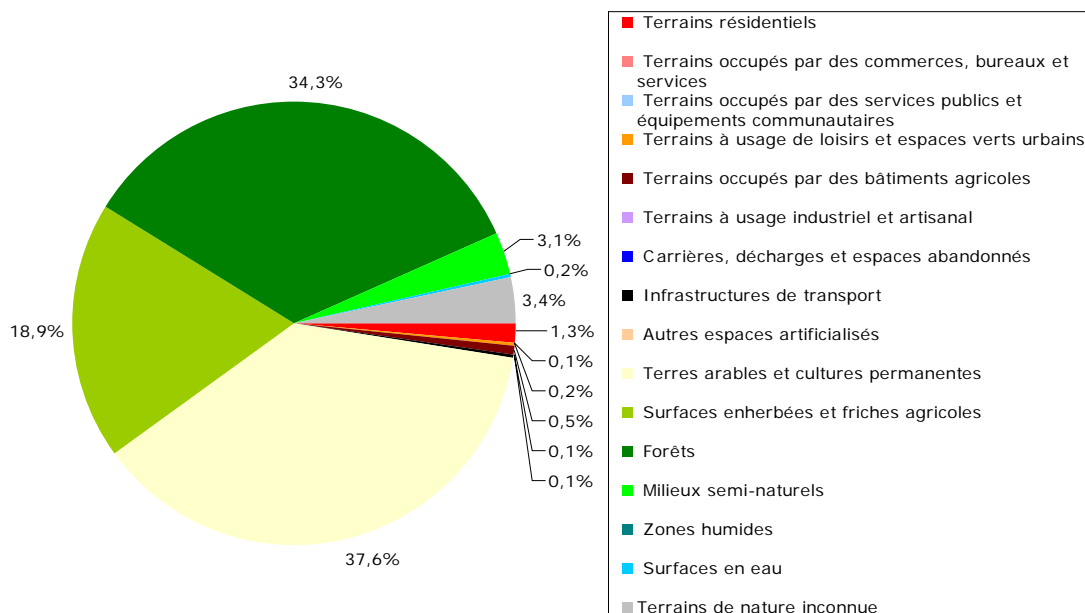
## Occupation du sol

Calculs réalisés sur base des natures cadastrales issues de la matrice cadastrale et le PLI au 1<sup>er</sup> janvier 2004.

Principales catégories d'occupation du sol		Ha	%
Terrains artificialisés	Terrains résidentiels	119	1,3%
	Terrains occupés par des commerces, bureaux et services	2,1	0,0%
	Terrains occupés par des services publics et équipements communautaires	9,2	0,1%
	Terrains à usage de loisirs et espaces verts urbains	21	0,2%
	Terrains occupés par des bâtiments agricoles	50	0,5%
	Terrains à usage industriel et artisanal	11	0,1%
	Carrières, décharges et espaces abandonnés	0,8	0,0%
	Infrastructures de transport	5,9	0,1%
	Autres espaces artificialisés	0	
<i>Sous-total</i>		<b>219</b>	<b>2,4%</b>
Terrains non artificialisés	Terres arables et cultures permanentes	3451	37,6%
	Surfaces enherbées et friches agricoles	1737	18,9%
	Forêts	3142	34,3%
	Milieux semi-naturels	286	3,1%
	Zones humides	0,9	0,0%
	Surfaces en eau	20	0,2%
	<i>Sous-total</i>	<b>8638</b>	<b>94,2%</b>
Terrains de nature inconnue		315	3,4%
<b>Total</b>		<b>9172</b>	<b>100%</b>

Les catégories d'occupation du sol sont regroupées selon qu'elles sont ou non artificialisées au sens de CORINE LAND COVER, c'est-à-dire selon qu'elles relèvent ou non de « fonctions urbaines ».

La dernière catégorie comprend les terrains non cadastrés et/ou de nature inconnue



Sources : MRW/DGATLP et SPFF/ACED

Calculs : CREAT - UCL

## Évolution des zones d'affectation du plan de secteur

Évolution des superficies des différentes zones du plan de secteur (en hectares) couvrant la commune suite aux modifications décrétales et aux différentes révisions.

Calculs réalisés sur base de la version vectorielle de production du plan de secteur au 1<sup>er</sup> janvier 2005.

Légende initiale		Légende modifiée (Décrets des 27/11/1997 et 03/02/2005)			
Plan de secteur initial avant révisions		Plan de secteur avant révisions		Plan de secteur en vigueur	Modifications par révisions
Zones d'habitat	622	Zones d'habitat	622	622	+ 0
Zone de services publics et d'équipements communautaires	8	Zone de services publics et d'équipements communautaires	8	8	+ 0
Zone d'extension de services publics et d'équipement communautaire	0				
Zone de loisirs	7	Zone de loisirs	105	105	+ 0
Zone d'extension de loisirs	98				
Zones d'activité économique	5	Zones d'activité économique	7	7	+ 0
Zones d'extension d'artisanat et d'extension de services	3				
Zone d'extension d'industrie	0	Zone d'aménagement différé à caractère industriel	0	0	+ 0
Zone d'extraction	2	Zone d'extraction	3	3	+ 0
Zone d'extension d'extraction	1				
Zones d'extension d'habitat	35	Zone d'aménagement communal concerté	35	35	+ 0
Zone agricole	5 053	Zone agricole	5 053	5 053	+ 0
Zone forestière	3 171	Zone forestière	3 171	3 171	+ 0
Zone d'espaces verts	135	Zone d'espaces verts	135	135	+ 0
Zone naturelle	0	Zone naturelle	0	0	+ 0
Zone de parc	12	Zone de parc	12	12	+ 0
Plan d'eau	38	Plan d'eau	38	38	+ 0
<b>Total</b>	<b>9 188</b>		<b>9 188</b>	<b>9 188</b>	<b>+ 0</b>

Les deux dernières colonnes concernent les plans de secteur en vigueur au 1/12/2005 et les modifications par révisions au 1/12/2005

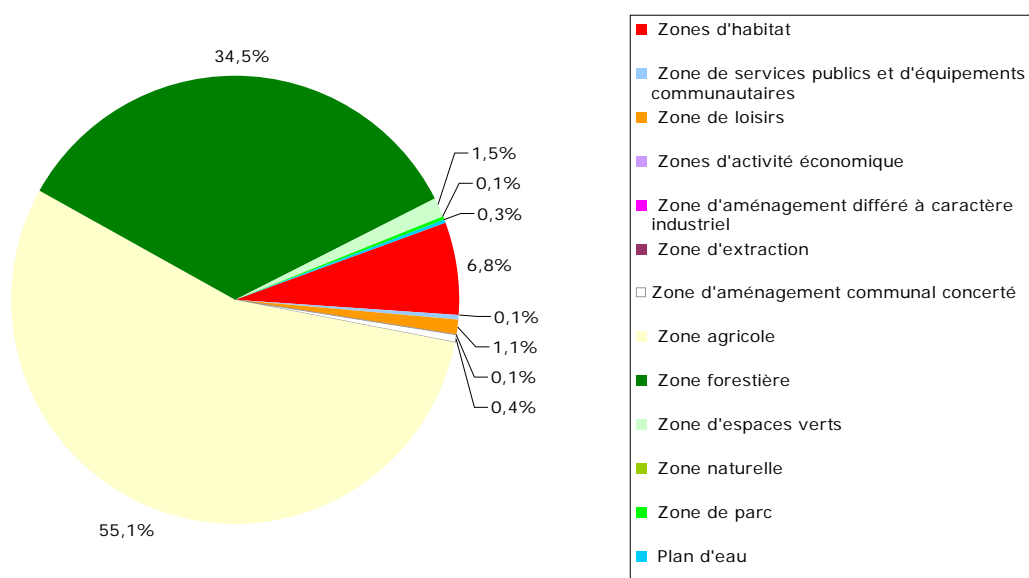
Source : MRW/DGATLP  
Calculs : MRW/DGATLP/DAU/DAR

## Zones d'affectation du plan de secteur

Calculs réalisés sur base du plan de secteur vectoriel au 1<sup>er</sup> janvier 2005

Affectations du plan de secteur		Ha	%
Zones destinées à l'urbanisation	Zones d'habitat	622	6,8%
	Zone de services publics et d'équipements communautaires	8,2	0,1%
	Zone de loisirs	105	1,1%
	Zones d'activité économique	7,2	0,1%
	Zone d'aménagement différé à caractère industriel	0	
	Zone d'extraction	2,7	0,0%
	<i>Sous-total</i>	<b>745</b>	<b>8,1%</b>
Zone d'aménagement communal concerté		35	0,4%
Zones non destinées à l'urbanisation	Zone agricole	5055	55,1%
	Zone forestière	3164	34,5%
	Zone d'espaces verts	134	1,5%
	Zone naturelle	0	
	Zone de parc	12	0,1%
	Plan d'eau	27	0,3%
	<i>Sous-total</i>	<b>8392</b>	<b>91,5%</b>
<b>Total</b>		<b>9172</b>	<b>100%</b>

Le code wallon de l'aménagement du territoire, de l'urbanisme et du patrimoine (CWATUP) distingue des zones destinées à l'urbanisation (ZDU) et des zones non destinées à l'urbanisation (ZNDU). Les zones d'aménagement communal concerté (ZACC) peuvent être destinés, totalement ou partiellement, à l'urbanisation ou non.

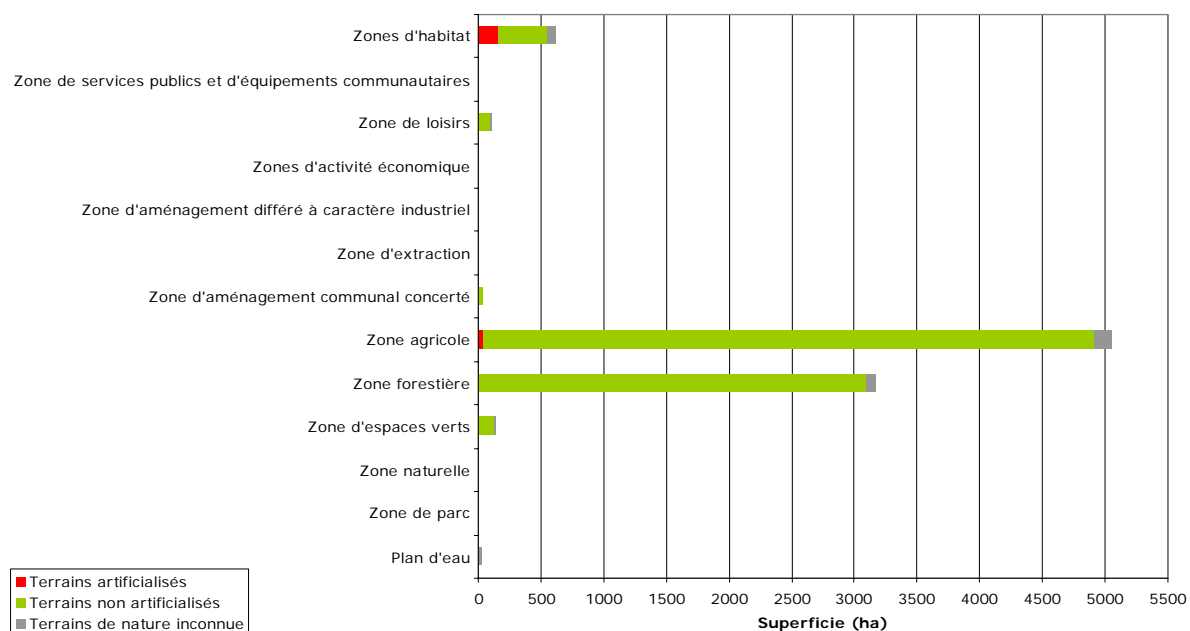


Source : MRW/DGATLP  
Calculs : CREAT - UCL

## Caractère artificialisé des zones d'affectation du plan de secteur

Calculs réalisés sur base des natures cadastrales issues de la matrice cadastrale et du PLI du 1<sup>er</sup> janvier 2004 et du plan de secteur vectoriel au 1<sup>er</sup> décembre 2005

Affectations du plan de secteur		Terrains artificialisés		Terrains non artificialisés		Terrains de nature inconnue		Total	
		Ha	%	Ha	%	Ha	%	Ha	%
Zones destinées à l'urbanisation	Zones d'habitat	158	25,4%	393	63,2%	70	11,3%	622	100%
	Zone de services publics et d'équipements communautaires	0		0,1	1,2%	8,2	100,0%	8,2	100%
	Zone de loisirs	4,7	4,5%	94	89,5%	5,9	5,6%	105	100%
	Zones d'activité économique	0,8	11,1%	3,3	45,8%	3,1	43,1%	7,2	100%
	Zone d'aménagement différé à caractère industriel	0		0		0		0	
	Zone d'extraction	0,4	14,8%	2,3	85,2%	0		2,7	100%
	<i>Sous-total</i>	164	22,0%	494	66,3%	88	11,8%	745	100%
Zone d'aménagement communal concerté		2,3	6,6%	31	88,6%	2,3	6,6%	35	100%
Zones non destinées à l'urbanisation	Zone agricole	44	0,9%	4875	96,4%	136	2,7%	5055	100%
	Zone forestière	4,5	0,1%	3091	97,7%	68	2,1%	3164	100%
	Zone naturelle	0,6	0,4%	125	93,3%	8,1	6,0%	134	100%
	Zone d'espaces verts	0		0		0		0	
	Zone de parc	3,3	27,5%	8,4	70,0%	0,2	1,7%	12	100%
	Plan d'eau	0,2	0,7%	14	51,9%	13	48,1%	27	100%
	<i>Sous-total</i>	52	0,6%	8114	96,7%	225	2,7%	8392	100%
<b>Total</b>		<b>219</b>	<b>2,4%</b>	<b>8638</b>	<b>94,2%</b>	<b>315</b>	<b>3,4%</b>	<b>9172</b>	<b>100%</b>



Sources : MRW/DGATLP et SPFF/ACED

Calculs : CREAT - UCL

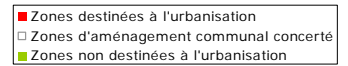
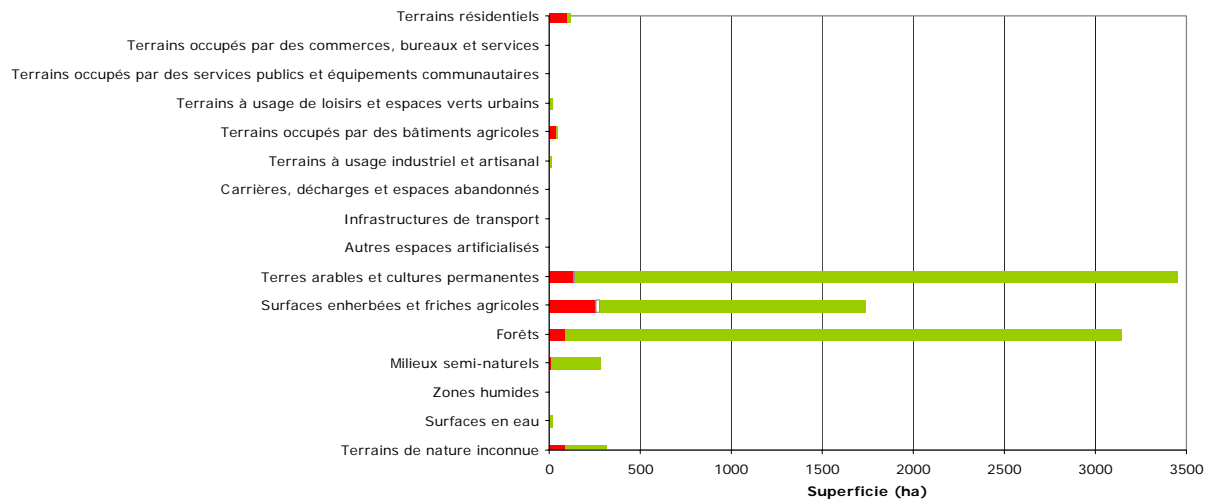
## Caractère urbanisable des principales catégories d'occupation du sol selon le plan de secteur

Calculs réalisés sur base des natures cadastrales issues de la matrice cadastrale et du PLI au 1<sup>er</sup> janvier 2004 et du plan de secteur vectoriel du 1<sup>er</sup> décembre 2005

Principales catégories d'occupation du sol		ZDU *		ZACC **		ZNDU ***		Total	
		Ha	%	Ha	%	Ha	%	Ha	%
Terrains artificialisés	Terrains résidentiels	101	84,9%	1,4	1,2%	16	13,4%	119	100%
	Terrains occupés par des commerces, bureaux et services	2	95,2%	0		0,1	4,8%	2,1	100%
	Terrains occupés par des services publics et équipements communautaires	6,9	75,0%	0,1	1,1%	2,2	23,9%	9,2	100%
	Terrains à usage de loisirs et espaces verts urbains	8,9	42,4%	0,2	1,0%	12	57,1%	21	100%
	Terrains occupés par des bâtiments agricoles	37	74,0%	0,4	0,8%	12	24,0%	50	100%
	Terrains à usage industriel et artisanal	5,6	50,9%	0,2	1,8%	5,1	46,4%	11	100%
	Carrières, décharges et espaces abandonnés	0,6	75,0%	0		0,2	25,0%	0,8	100%
	Infrastructures de transport	1,5	25,4%	0		4,4	74,6%	5,9	100%
	Autres espaces artificialisés	0		0		0		0	
	<b>Sous-total</b>	<b>164</b>	<b>74,9%</b>	<b>2,3</b>	<b>1,1%</b>	<b>52</b>	<b>23,7%</b>	<b>219</b>	<b>100%</b>
Terrains non artificialisés	Terres arables et cultures permanentes	137	4,0%	6,7	0,2%	3307	95,8%	3451	100%
	Surfaces enherbées et friches agricoles	256	14,7%	24	1,4%	1458	83,9%	1737	100%
	Forêts	88	2,8%	0,3	0,0%	3054	97,2%	3142	100%
	Milieux semi-naturels	11	3,8%	0,1	0,0%	276	96,5%	286	100%
	Zones humides	0,4	44,4%	0		0,5	55,6%	0,9	100%
	Surfaces en eau	1,8	9,0%	0		18	90,0%	20	100%
	<b>Sous-total</b>	<b>494</b>	<b>5,7%</b>	<b>31</b>	<b>0,4%</b>	<b>8114</b>	<b>93,9%</b>	<b>8638</b>	<b>100%</b>
Terrains de nature inconnue	88	27,9%	2,3	0,7%	225	71,4%	315	100%	
<b>Total</b>	<b>745</b>	<b>8,1%</b>	<b>35</b>	<b>0,4%</b>	<b>8392</b>	<b>91,5%</b>	<b>9172</b>	<b>100%</b>	

\* Zones destinées à l'urbanisation, \*\* Zone d'aménagement communal concerté, \*\*\* Zones non destinées à l'urbanisation

La dernière catégorie comprend les terrains non cadastrés et/ou de nature inconnue



Sources : MRW/DGATLP et SPFF/ACED  
 Calculs : CREAT - UCL

## Zones du plan de secteur couvertes par un plan communal d'aménagement (PCA)

Superficies des différents plans communaux d'aménagement en vigueur ventilées par zone d'affectation du plan de secteur.

Calculs réalisés sur base du plan de secteur vectoriel du 1<sup>er</sup> décembre 2005 et des périmètres des plans communaux d'aménagement du 1<sup>er</sup> avril 2006.

Pourcentage de la superficie totale de la commune couverte par un PCA : 0,1%

Zone d'affectation du plan de secteur	Superficie des PCA (ha)			Superficie de la zone d'affectation du plan de secteur (ha)	Pourcentage de la superficie totale de la zone d'affectation couverte par un PCA**
	PCAND	PCAD	PCA*		
Zone de services publics et d'équipements communautaires	0,18	-	0,18	8	2,2%
Zone agricole	1,13	-	1,13	5 055	0,02%
Zone forestière	4,53	-	4,53	3 164	0,1%
Zone d'espaces verts	1,52	-	1,52	134	1,1%
<b>Total</b>	<b>7,35</b>	<b>-</b>	<b>7,35</b>	<b>NP</b>	<b>NP</b>

\* Les plans communaux d'aménagement sont dérogatoires au plan de secteur (PCAD) ou non (PCAND). Les PCA reprennent l'ensemble des PCAD et des PCAND.

\*\* Ce pourcentage représente le rapport entre la superficie des PCA localisés dans une zone d'affectation du plan de secteur et la superficie totale de cette même zone d'affectation du plan de secteur.

NP : Non pertinent.

Source : MRW/DGATLP  
Calculs : CREAT - UCL