

Fiche de l'occupation et de l'affectation du sol

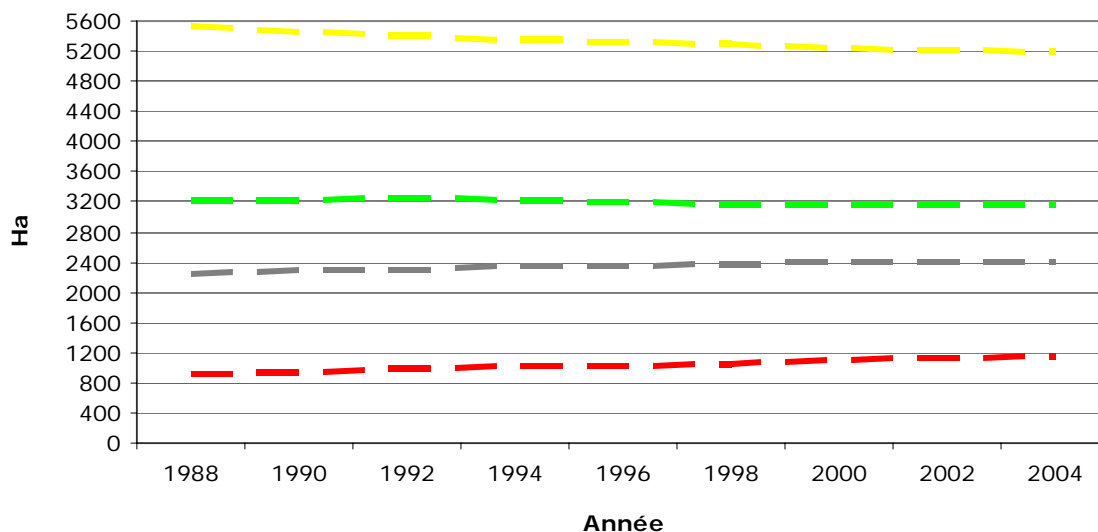
Commune de : ARLON

Province : LUXEMBOURG
Secteur d'aménagement : SUD-LUXEMBOURG
Statut de la commune selon le SDER : POLE

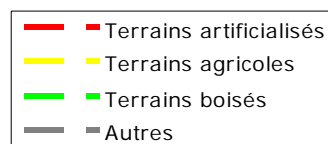
Évolution des grandes catégories d'occupation du sol

Calculs réalisés à partir des statistiques relatives à l'utilisation du sol, à l'échelle communale, publiées par l'Institut National de Statistique (INS) sur base d'informations fournies par l'Administration du cadastre, de l'enregistrement et des domaines (SPFF/ACED).

La catégorie "autres" comprend les milieux semi-naturels, les zones humides, les surfaces en eau et les terrains non cadastrés ou de nature inconnue.



Source : INS
Calculs : CREAT-UCL



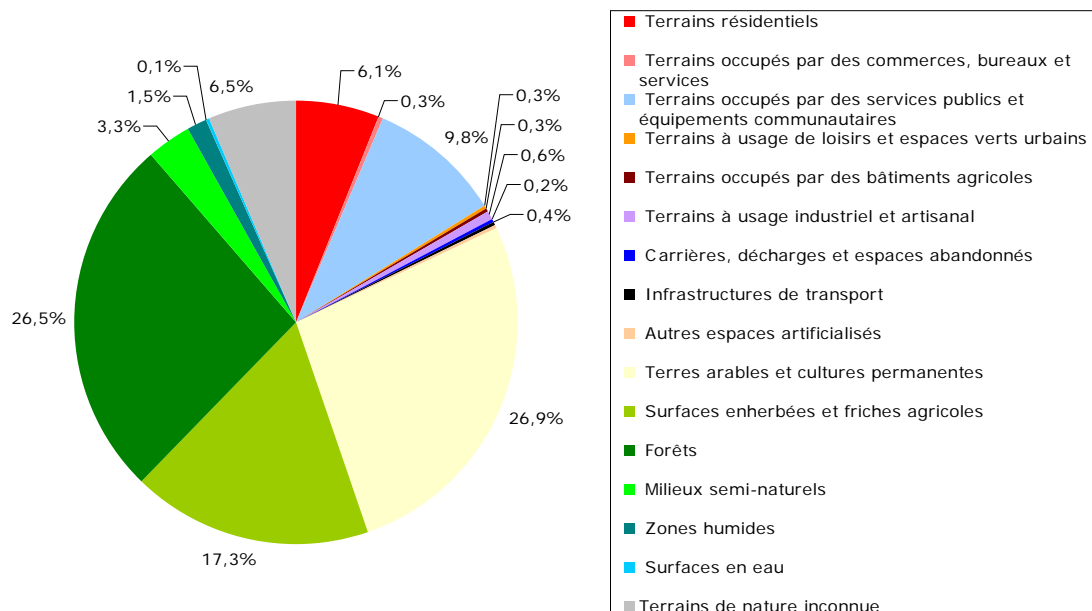
Occupation du sol

Calculs réalisés sur base des natures cadastrales issues de la matrice cadastrale et le PLI au 1^{er} janvier 2004.

Principales catégories d'occupation du sol		Ha	%
Terrains artificialisés	Terrains résidentiels	720	6,0%
	Terrains occupés par des commerces, bureaux et services	39	0,3%
	Terrains occupés par des services publics et équipements communautaires	1162	9,8%
	Terrains à usage de loisirs et espaces verts urbains	34	0,3%
	Terrains occupés par des bâtiments agricoles	33	0,3%
	Terrains à usage industriel et artisanal	73	0,6%
	Carrières, décharges et espaces abandonnés	22	0,2%
	Infrastructures de transport	45	0,4%
	Autres espaces artificialisés	4,7	0,0%
<i>Sous-total</i>		2133	17,9%
Terrains non artificialisés	Terres arables et cultures permanentes	3207	26,9%
	Surfaces enherbées et friches agricoles	2055	17,3%
	Forêts	3149	26,5%
	Milieux semi-naturels	396	3,3%
	Zones humides	176	1,5%
	Surfaces en eau	15	0,1%
	<i>Sous-total</i>	8998	75,6%
Terrains de nature inconnue		773	6,5%
Total		11903	100%

Les catégories d'occupation du sol sont regroupées selon qu'elles sont ou non artificialisées au sens de CORINE LAND COVER, c'est-à-dire selon qu'elles relèvent ou non de « fonctions urbaines ».

La dernière catégorie comprend les terrains non cadastrés et/ou de nature inconnue



Sources : MRW/DGATLP et SPFF/ACED

Calculs : CREAT - UCL

Évolution des zones d'affectation du plan de secteur

Évolution des superficies des différentes zones du plan de secteur (en hectares) couvrant la commune suite aux modifications décrétales et aux différentes révisions.

Calculs réalisés sur base de la version vectorielle de production du plan de secteur au 1^{er} janvier 2005.

Légende initiale		Légende modifiée (Décrets des 27/11/1997 et 03/02/2005)			
Plan de secteur initial avant révisions		Plan de secteur avant révisions		Plan de secteur en vigueur	Modifications par révisions
Zones d'habitat	1 483	Zones d'habitat	1 483	1 483	+ 0
Zone de services publics et d'équipements communautaires	2 151	Zone de services publics et d'équipements communautaires	2 151	2 151	+ 0
Zone d'extension de services publics et d'équipement communautaire	0				
Zone de loisirs	9	Zone de loisirs	9	9	+ 0
Zone d'extension de loisirs	0				
Zones d'activité économique	55	Zones d'activité économique	104	104	+ 0
Zones d'extension d'artisanat et d'extension de services	49				
Zone d'extension d'industrie	29	Zone d'aménagement différé à caractère industriel	29	29	+ 0
Zone d'extraction	25	Zone d'extraction	68	68	+ 0
Zone d'extension d'extraction	43				
Zones d'extension d'habitat	309	Zone d'aménagement communal concerté	309	309	+ 0
Zone agricole	4 887	Zone agricole	4 887	4 887	+ 0
Zone forestière	2 471	Zone forestière	2 471	2 471	+ 0
Zone d'espaces verts	246	Zone d'espaces verts	246	246	+ 0
Zone naturelle	0	Zone naturelle	0	0	+ 0
Zone de parc	138	Zone de parc	138	138	+ 0
Plan d'eau	6	Plan d'eau	6	6	+ 0
Total	11 900		11 900	11 900	+ 0

Les deux dernières colonnes concernent les plans de secteur en vigueur au 1/12/2005 et les modifications par révisions au 1/12/2005

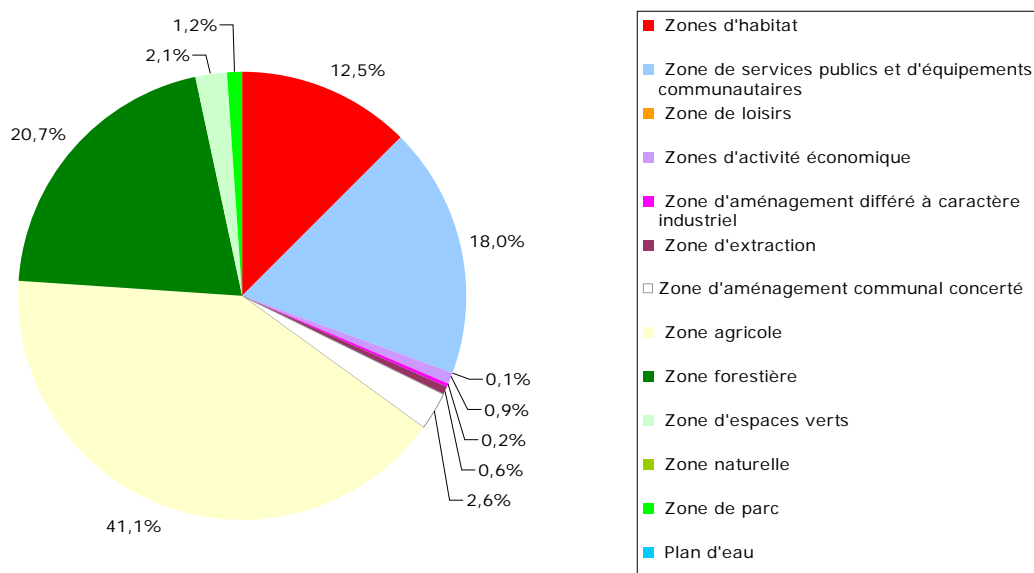
Source : MRW/DGATLP
Calculs : MRW/DGATLP/DAU/DAR

Zones d'affectation du plan de secteur

Calculs réalisés sur base du plan de secteur vectoriel au 1^{er} janvier 2005

Affectations du plan de secteur		Ha	%
Zones destinées à l'urbanisation	Zones d'habitat	1483	12,5%
	Zone de services publics et d'équipements communautaires	2142	18,0%
	Zone de loisirs	8,6	0,1%
	Zones d'activité économique	104	0,9%
	Zone d'aménagement différé à caractère industriel	29	0,2%
	Zone d'extraction	71	0,6%
	<i>Sous-total</i>	3837	32,3%
Zone d'aménagement communal concerté		309	2,6%
Zones non destinées à l'urbanisation	Zone agricole	4889	41,1%
	Zone forestière	2466	20,7%
	Zone d'espaces verts	246	2,1%
	Zone naturelle	0	
	Zone de parc	138	1,2%
	Plan d'eau	5,5	0,0%
	<i>Sous-total</i>	7746	65,1%
Total		11891	100%

Le code wallon de l'aménagement du territoire, de l'urbanisme et du patrimoine (CWATUP) distingue des zones destinées à l'urbanisation (ZDU) et des zones non destinées à l'urbanisation (ZNDU). Les zones d'aménagement communal concerté (ZACC) peuvent être destinés, totalement ou partiellement, à l'urbanisation ou non.

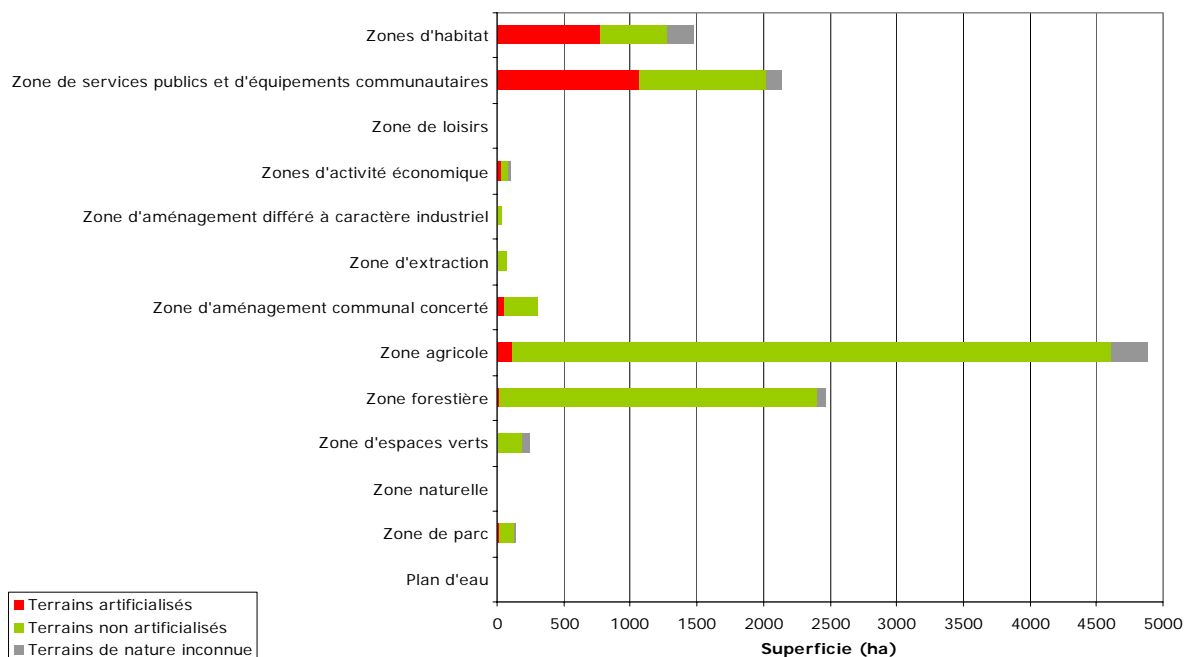


Source : MRW/DGATLP
Calculs : CREAT - UCL

Caractère artificialisé des zones d'affectation du plan de secteur

Calculs réalisés sur base des natures cadastrales issues de la matrice cadastrale et du PLI du 1^{er} janvier 2004 et du plan de secteur vectoriel au 1^{er} décembre 2005

Affectations du plan de secteur		Terrains artificialisés		Terrains non artificialisés		Terrains de nature inconnue		Total	
		Ha	%	Ha	%	Ha	%	Ha	%
Zones destinées à l'urbanisation	Zones d'habitat	780	52,6%	496	33,4%	207	14,0%	1483	100%
	Zone de services publics et d'équipements communautaires	1073	50,1%	945	44,1%	124	5,8%	2142	100%
	Zone de loisirs	1,9	22,1%	5,7	66,3%	0,9	10,5%	8,6	100%
	Zones d'activité économique	29	27,9%	50	48,1%	24	23,1%	104	100%
	Zone d'aménagement différé à caractère industriel	4,4	15,2%	24	82,8%	1,1	3,8%	29	100%
	Zone d'extraction	15	21,1%	55	77,5%	1,4	2,0%	71	100%
	<i>Sous-total</i>	1903	49,6%	1575	41,0%	359	9,4%	3837	100%
Zone d'aménagement communal concerté		55	17,8%	247	79,9%	6,3	2,0%	309	100%
Zones non destinées à l'urbanisation	Zone agricole	117	2,4%	4499	92,0%	273	5,6%	4889	100%
	Zone forestière	26	1,1%	2374	96,3%	67	2,7%	2466	100%
	Zone naturelle	7,9	3,2%	181	73,6%	57	23,2%	246	100%
	Zone d'espaces verts	0		0		0		0	
	Zone de parc	23	16,7%	107	77,5%	8,4	6,1%	138	100%
	Plan d'eau	0,7	12,7%	4,8	87,3%	0,1	1,8%	5,5	100%
	<i>Sous-total</i>	174	2,2%	7167	92,5%	405	5,2%	7746	100%
Total		2133	17,9%	8989	75,6%	770	6,5%	11891	100%



Sources : MRW/DGATLP et SPFF/ACED

Calculs : CREAT - UCL

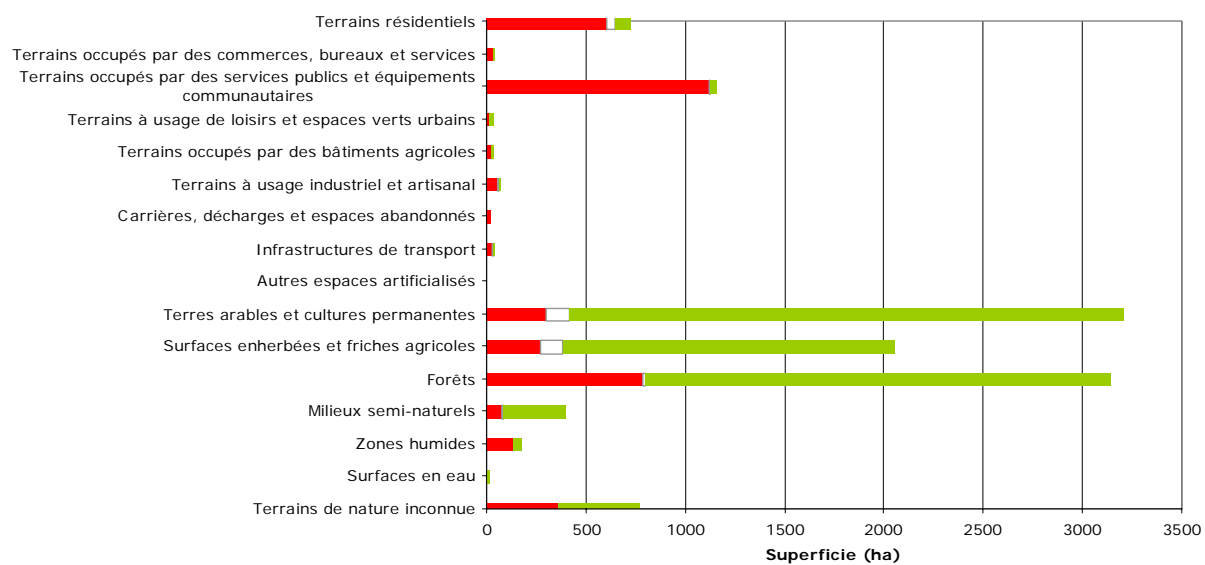
Caractère urbanisable des principales catégories d'occupation du sol selon le plan de secteur

Calculs réalisés sur base des natures cadastrales issues de la matrice cadastrale et du PLI au 1^{er} janvier 2004 et du plan de secteur vectoriel du 1^{er} décembre 2005

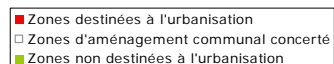
Principales catégories d'occupation du sol		ZDU *		ZACC **		ZNDU ***		Total	
		Ha	%	Ha	%	Ha	%	Ha	%
Terrains artificialisés	Terrains résidentiels	603	83,8%	43	6,0%	74	10,3%	720	100%
	Terrains occupés par des commerces, bureaux et services	34	87,2%	0		4,7	12,1%	39	100%
	Terrains occupés par des services publics et équipements communautaires	1123	96,6%	3,2	0,3%	35	3,0%	1162	100%
	Terrains à usage de loisirs et espaces verts urbains	16	47,1%	0		19	55,9%	34	100%
	Terrains occupés par des bâtiments agricoles	21	63,6%	1	3,0%	10	30,3%	33	100%
	Terrains à usage industriel et artisanal	57	78,1%	2,6	3,6%	13	17,8%	73	100%
	Carrières, décharges et espaces abandonnés	19	86,4%	0		2,8	12,7%	22	100%
	Infrastructures de transport	27	60,0%	5,2	11,6%	13	28,9%	45	100%
	Autres espaces artificialisés	2,7	57,4%	0		2	42,6%	4,7	100%
	Sous-total	1903	89,2%	55	2,6%	174	8,2%	2133	100%
Terrains non artificialisés	Terres arables et cultures permanentes	302	9,4%	115	3,6%	2788	87,0%	3205	100%
	Surfaces enherbées et friches agricoles	274	13,3%	111	5,4%	1667	81,2%	2053	100%
	Forêts	788	25,1%	11	0,3%	2346	74,6%	3145	100%
	Milieux semi-naturels	74	18,7%	9,3	2,3%	312	78,8%	396	100%
	Zones humides	135	76,7%	0,1	0,1%	41	23,3%	176	100%
	Surfaces en eau	2,4	16,0%	0,2	1,3%	12	80,0%	15	100%
	Sous-total	1575	17,5%	247	2,7%	7167	79,7%	8989	100%
Terrains de nature inconnue	359	46,6%	6,3	0,8%	405	52,6%	770	100%	
Total	3837	32,3%	309	2,6%	7746	65,1%	11891	100%	

* Zones destinées à l'urbanisation, ** Zone d'aménagement communal concerté, *** Zones non destinées à l'urbanisation

La dernière catégorie comprend les terrains non cadastrés et/ou de nature inconnue



Sources : MRW/DGATLP et SPFF/ACED
 Calculs : CREAT - UCL



Zones du plan de secteur couvertes par un plan communal d'aménagement (PCA)

Superficies des différents plans communaux d'aménagement en vigueur ventilées par zone d'affectation du plan de secteur.

Calculs réalisés sur base du plan de secteur vectoriel du 1^{er} décembre 2005 et des périmètres des plans communaux d'aménagement du 1^{er} avril 2006.

Pourcentage de la superficie totale de la commune couverte par un PCA : 1%

Zone d'affectation du plan de secteur	Superficie des PCA (ha)			Superficie de la zone d'affectation du plan de secteur (ha)	Pourcentage de la superficie totale de la zone d'affectation couverte par un PCA**
	PCAND	PCAD	PCA*		
Zones d'habitat	1,95	49,38	51,33	1 483	3,5%
Zone de services publics et d'équipements communautaires	-	28,05	28,05	2 142	1,3%
Zone d'aménagement communal concerté	-	6,03	6,03	309	2,0%
Zone agricole	-	1,26	1,26	4 889	0,0%
Zone forestière	-	8,47	8,47	2 466	0,3%
Zone d'espaces verts	-	0,70	0,70	246	0,3%
Zone de parc	-	20,37	20,37	138	14,8%
Total	1,95	114,25	116,20	NP	NP

* Les plans communaux d'aménagement sont dérogoires au plan de secteur (PCAD) ou non (PCAND). Les PCA reprennent l'ensemble des PCAD et des PCAND.

** Ce pourcentage représente le rapport entre la superficie des PCA localisés dans une zone d'affectation du plan de secteur et la superficie totale de cette même zone d'affectation du plan de secteur.

NP : Non pertinent.

Source : MRW/DGATLP

Calculs : CREAT - UCL