

# Fiche de l'occupation et de l'affectation du sol

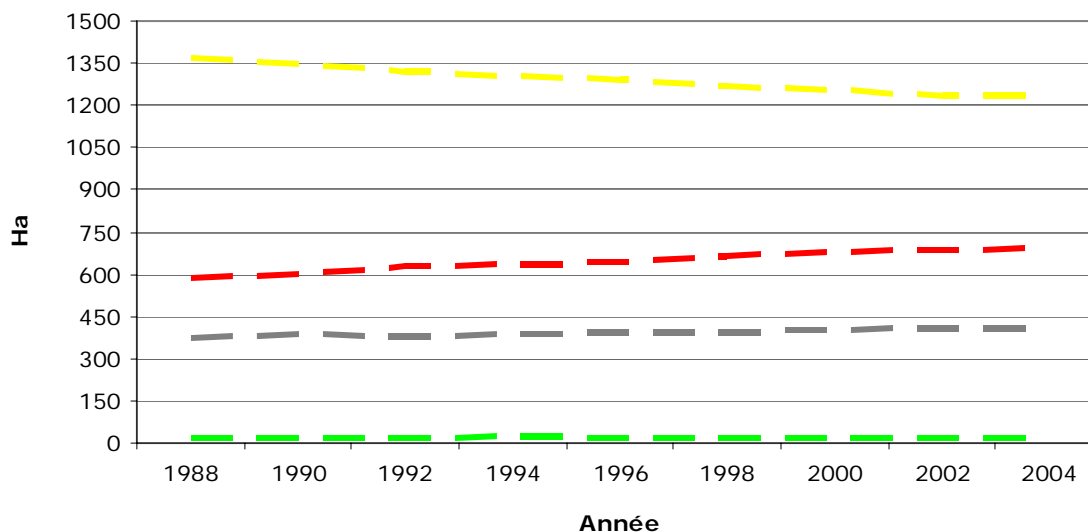
## Commune de : ANS

Province : LIEGE  
Secteur d'aménagement : LIEGE  
Statut de la commune selon le SDER : AGGLOMERATION

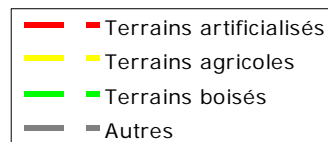
### Évolution des grandes catégories d'occupation du sol

Calculs réalisés à partir des statistiques relatives à l'utilisation du sol, à l'échelle communale, publiées par l'Institut National de Statistique (INS) sur base d'informations fournies par l'Administration du cadastre, de l'enregistrement et des domaines (SPFF/ACED).

La catégorie "autres" comprend les milieux semi-naturels, les zones humides, les surfaces en eau et les terrains non cadastrés ou de nature inconnue.



Source : INS  
Calculs : CREAT



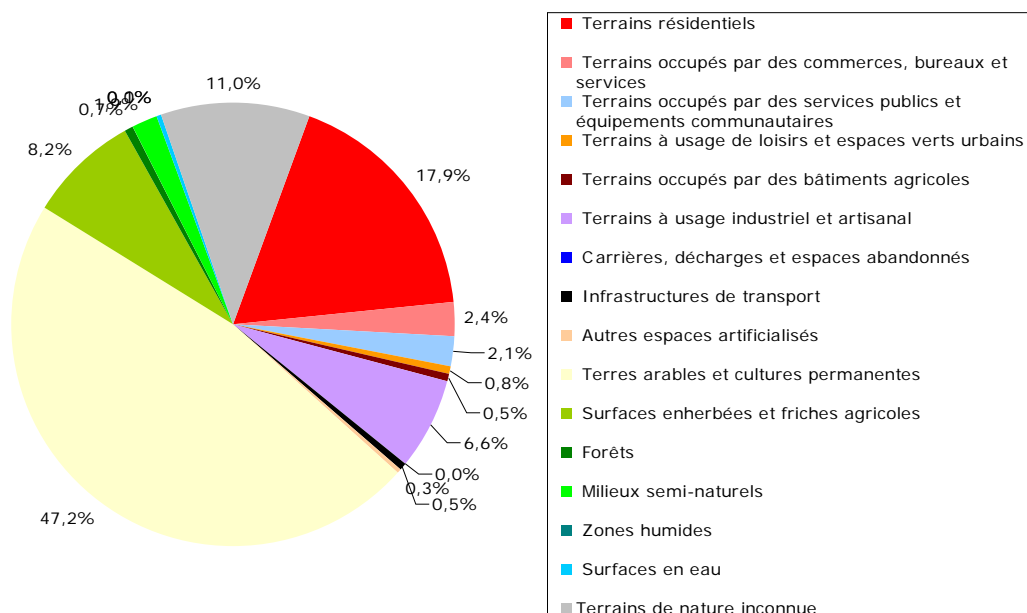
## Occupation du sol

Calculs réalisés sur base des natures cadastrales issues de la matrice cadastrale et le PLI au 1<sup>er</sup> janvier 2004.

Principales catégories d'occupation du sol		Ha	%
Terrains artificialisés	Terrains résidentiels	419	17,9%
	Terrains occupés par des commerces, bureaux et services	56	2,4%
	Terrains occupés par des services publics et équipements communautaires	49	2,1%
	Terrains à usage de loisirs et espaces verts urbains	18	0,8%
	Terrains occupés par des bâtiments agricoles	11	0,5%
	Terrains à usage industriel et artisanal	153	6,5%
	Carrières, décharges et espaces abandonnés	0,6	0,0%
	Infrastructures de transport	11	0,5%
	Autres espaces artificialisés	6,8	0,3%
<i>Sous-total</i>		<b>725</b>	<b>31,0%</b>
Terrains non artificialisés	Terres arables et cultures permanentes	1105	47,2%
	Surfaces enherbées et friches agricoles	191	8,2%
	Forêts	15	0,6%
	Milieux semi-naturels	45	1,9%
	Zones humides	0	
	Surfaces en eau	1,8	0,1%
<i>Sous-total</i>		<b>1359</b>	<b>58,1%</b>
Terrains de nature inconnue		256	10,9%
<b>Total</b>		<b>2340</b>	<b>100%</b>

Les catégories d'occupation du sol sont regroupées selon qu'elles sont ou non artificialisées au sens de CORINE LAND COVER, c'est-à-dire selon qu'elles relèvent ou non de « fonctions urbaines ».

La dernière catégorie comprend les terrains non cadastrés et/ou de nature inconnue



Sources : MRW/DGATLP et SPFF/ACED

Calculs : CREAT - UCL

## Évolution des zones d'affectation du plan de secteur

Évolution des superficies des différentes zones du plan de secteur (en hectares) couvrant la commune suite aux modifications décrétales et aux différentes révisions.

Calculs réalisés sur base de la version vectorielle de production du plan de secteur au 1<sup>er</sup> janvier 2005.

Légende initiale		Légende modifiée (Décrets des 27/11/1997 et 03/02/2005)			
Plan de secteur initial avant révisions		Plan de secteur avant révisions		Plan de secteur en vigueur	Modifications par révisions
Zones d'habitat	889	Zones d'habitat	889	843	- 47
Zone de services publics et d'équipements communautaires	69	Zone de services publics et d'équipements communautaires	69	69	+ 0
Zone d'extension de services publics et d'équipement communautaire	0				
Zone de loisirs	0	Zone de loisirs	0	0	+ 0
Zone d'extension de loisirs	0				
Zones d'activité économique	220	Zones d'activité économique	220	242	+ 22
Zones d'extension d'artisanat et d'extension de services	0				
Zone d'extension d'industrie	0	Zone d'aménagement différé à caractère industriel	0	0	+ 0
Zone d'extraction	0	Zone d'extraction	0	0	+ 0
Zone d'extension d'extraction	0				
Zones d'extension d'habitat	70	Zone d'aménagement communal concerté	70	94	+ 24
Zone agricole	979	Zone agricole	979	979	+ 0
Zone forestière	0	Zone forestière	0	0	+ 0
Zone d'espaces verts	73	Zone d'espaces verts	73	74	+ 1
Zone naturelle	0	Zone naturelle	0	0	+ 0
Zone de parc	21	Zone de parc	21	21	+ 0
Plan d'eau	0	Plan d'eau	0	0	+ 0
<b>Total</b>	<b>2 323</b>		<b>2 323</b>	<b>2 323</b>	<b>+ 0</b>

Les deux dernières colonnes concernent les plans de secteur en vigueur au 1/12/2005 et les modifications par révisions au 1/12/2005

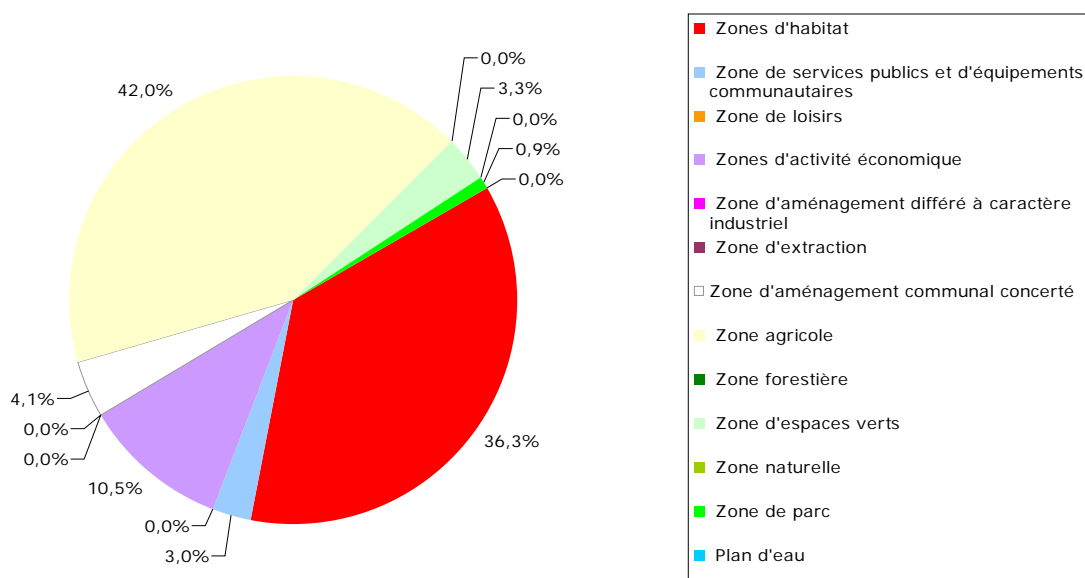
Source : MRW/DGATLP  
Calculs : MRW/DGATLP/DAU/DAR

## Zones d'affectation du plan de secteur

Calculs réalisés sur base du plan de secteur vectoriel au 1<sup>er</sup> janvier 2005

Affectations du plan de secteur		Ha	%
Zones destinées à l'urbanisation	Zones d'habitat	849	36,3%
	Zone de services publics et d'équipements communautaires	69	2,9%
	Zone de loisirs	0	
	Zones d'activité économique	245	10,5%
	Zone d'aménagement différé à caractère industriel	0	
	Zone d'extraction	0	
	<i>Sous-total</i>	<b>1163</b>	<b>49,7%</b>
Zone d'aménagement communal concerté		95	4,1%
Zones non destinées à l'urbanisation	Zone agricole	984	42,1%
	Zone forestière	0	
	Zone d'espaces verts	76	3,2%
	Zone naturelle	0	
	Zone de parc	21	0,9%
	Plan d'eau	0	
	<i>Sous-total</i>	<b>1081</b>	<b>46,2%</b>
<b>Total</b>		<b>2340</b>	<b>100%</b>

Le code wallon de l'aménagement du territoire, de l'urbanisme et du patrimoine (CWATUP) distingue des zones destinées à l'urbanisation (ZDU) et des zones non destinées à l'urbanisation (ZNDU). Les zones d'aménagement communal concerté (ZACC) sont destinées, selon le cas, à l'urbanisation ou non.



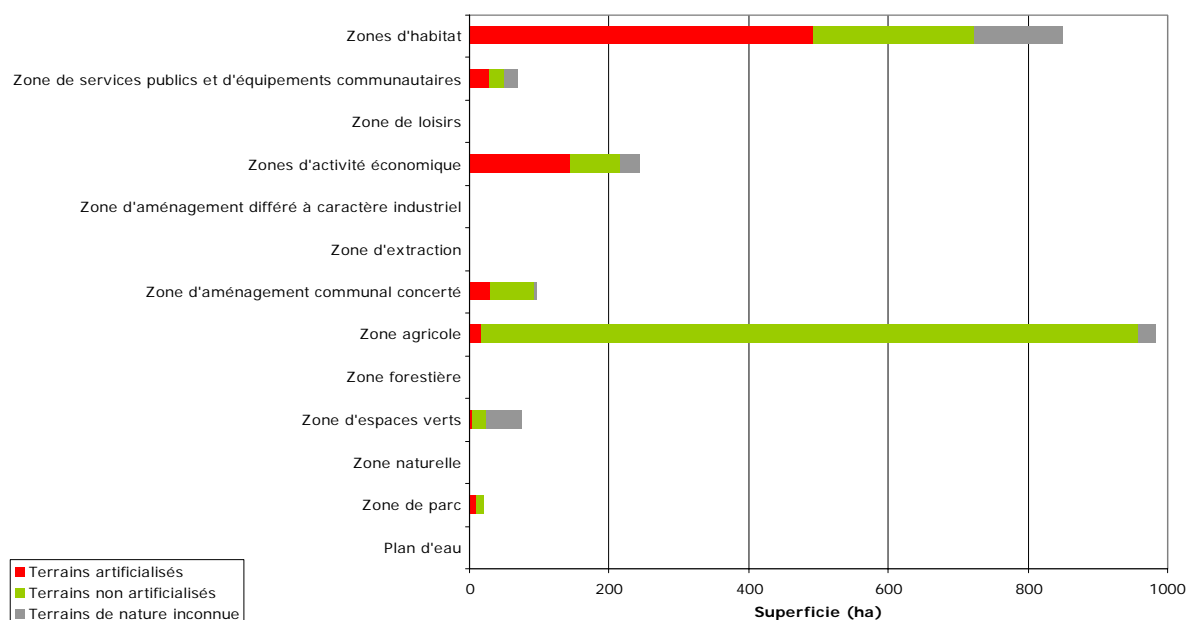
Source : MRW/DGATLP

Calculs : CREAT - UCL

## Caractère artificialisé des zones d'affectation du plan de secteur

Calculs réalisés sur base des natures cadastrales issues de la matrice cadastrale et du PLI du 1<sup>er</sup> janvier 2004 et du plan de secteur vectoriel au 1<sup>er</sup> décembre 2005

Affectations du plan de secteur		Terrains artificialisés		Terrains non artificialisés		Terrains de nature inconnue		Total	
		Ha	%	Ha	%	Ha	%	Ha	%
Zones destinées à l'urbanisation	Zones d'habitat	492	58,0%	232	27,3%	125	14,7%	849	100%
	Zone de services publics et d'équipements communautaires	29	42,0%	21	30,4%	19	27,5%	69	100%
	Zone de loisirs	0		0		0		0	
	Zones d'activité économique	145	59,2%	71	29,0%	30	12,2%	245	100%
	Zone d'aménagement différé à caractère industriel	0		0		0		0	
	Zone d'extraction	0		0		0		0	
	<i>Sous-total</i>	<i>666</i>	<i>57,3%</i>	<i>324</i>	<i>27,9%</i>	<i>174</i>	<i>15,0%</i>	<i>1163</i>	<i>100%</i>
Zone d'aménagement communal concerté		30	31,6%	62	65,3%	3,3	3,5%	95	100%
Zones non destinées à l'urbanisation	Zone agricole	17	1,7%	941	95,6%	26	2,6%	984	100%
	Zone forestière	0		0		0		0	
	Zone naturelle	3,3	4,3%	20	26,3%	53	69,7%	76	100%
	Zone d'espaces verts	0		0		0		0	
	Zone de parc	9,2	43,8%	12	57,1%	0,4	1,9%	21	100%
	Plan d'eau	0		0		0		0	
	<i>Sous-total</i>	<i>29</i>	<i>2,7%</i>	<i>973</i>	<i>90,0%</i>	<i>79</i>	<i>7,3%</i>	<i>1081</i>	<i>100%</i>
<b>Total</b>		<b>725</b>	<b>31,0%</b>	<b>1359</b>	<b>58,1%</b>	<b>256</b>	<b>10,9%</b>	<b>2340</b>	<b>100%</b>



Sources : MRW/DGATLP et SPFF/ACED

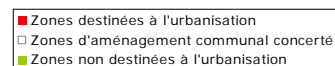
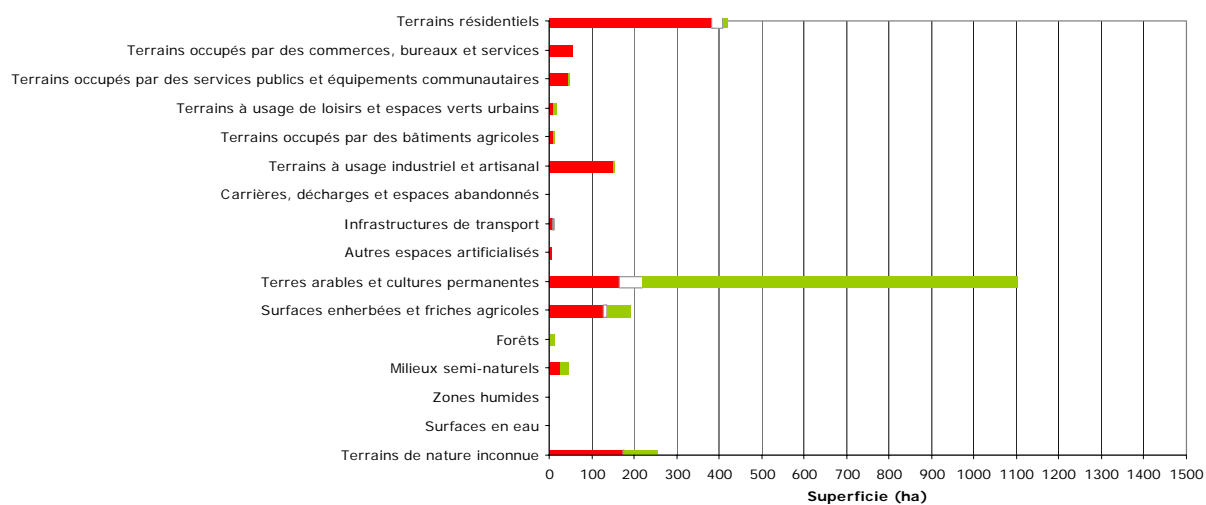
Calculs : CREAT - UCL

## Caractère urbanisable des principales catégories d'occupation du sol selon le plan de secteur

Calculs réalisés sur base des natures cadastrales issues de la matrice cadastrale et du PLI au 1<sup>er</sup> janvier 2004 et du plan de secteur vectoriel du 1<sup>er</sup> décembre 2005

Principales catégories d'occupation du sol		ZDU *		ZACC **		ZNDU ***		Total	
		Ha	%	Ha	%	Ha	%	Ha	%
Terrains artificialisés	Terrains résidentiels	383	91,4%	25	6,0%	11	2,6%	419	100%
	Terrains occupés par des commerces, bureaux et services	55	98,2%	0,5	0,9%	0,3	0,5%	56	100%
	Terrains occupés par des services publics et équipements communautaires	45	91,8%	1,1	2,2%	2,6	5,3%	49	100%
	Terrains à usage de loisirs et espaces verts urbains	8,5	47,2%	0,1	0,6%	9,6	53,3%	18	100%
	Terrains occupés par des bâtiments agricoles	8	72,7%	0,4	3,6%	3,1	28,2%	11	100%
	Terrains à usage industriel et artisanal	151	98,7%	0,9	0,6%	1,9	1,2%	153	100%
	Carrières, décharges et espaces abandonnés	0,5	83,3%	0		0		0,6	100%
	Infrastructures de transport	8,1	73,6%	2,1	19,1%	0,6	5,5%	11	100%
	Autres espaces artificialisés	6,8	100,0%	0		0		6,8	100%
	<b>Sous-total</b>	<b>666</b>	<b>91,9%</b>	<b>30</b>	<b>4,1%</b>	<b>29</b>	<b>4,0%</b>	<b>725</b>	<b>100%</b>
Terrains non artificialisés	Terres arables et cultures permanentes	166	15,0%	54	4,9%	885	80,1%	1105	100%
	Surfaces enherbées et friches agricoles	127	66,5%	7,4	3,9%	57	29,8%	191	100%
	Forêts	2,6	17,3%	0		13	86,7%	15	100%
	Milieux semi-naturels	26	57,8%	1	2,2%	19	42,2%	45	100%
	Zones humides	0		0		0		0	
	Surfaces en eau	1,6	88,9%	0		0,2	11,1%	1,8	100%
	<b>Sous-total</b>	<b>324</b>	<b>23,8%</b>	<b>62</b>	<b>4,6%</b>	<b>973</b>	<b>71,6%</b>	<b>1359</b>	<b>100%</b>
Terrains de nature inconnue	174	68,0%	3,3	1,3%	79	30,9%	256	100%	
<b>Total</b>	<b>1163</b>	<b>49,7%</b>	<b>95</b>	<b>4,1%</b>	<b>1081</b>	<b>46,2%</b>	<b>2340</b>	<b>100%</b>	

\* Zones destinées à l'urbanisation, \*\* Zone d'aménagement communal concerté, \*\*\* Zones non destinées à l'urbanisation  
La dernière catégorie comprend les terrains non cadastrés et/ou de nature inconnue



Sources : MRW/DGATLP et SPFF/ACED  
 Calculs : CREAT - UCL

## Zones du plan de secteur couvertes par un plan communal d'aménagement (PCA)

Superficies des différents plans communaux d'aménagement en vigueur ventilées par zone d'affectation du plan de secteur.

Calculs réalisés sur base du plan de secteur vectoriel du 1<sup>er</sup> décembre 2005 et des périmètres des plans communaux d'aménagement du 1<sup>er</sup> avril 2006.

Pourcentage de la superficie totale de la commune couverte par un PCA : 9,2%

Zone d'affectation du plan de secteur	Superficie des PCA (ha)			Superficie de la zone d'affectation du plan de secteur (ha)	Pourcentage de la superficie totale de la zone d'affectation couverte par un PCA**
	PCAND	PCAD	PCA*		
Zones d'habitat	128,74	-	128,74	849	15,2%
Zone de services publics et d'équipements communautaires	15,07	-	15,07	69	21,8%
Zones d'activité économique	3,58	-	3,58	245	1,5%
Zone d'aménagement communal concerté	4,90	-	4,90	95	5,2%
Zone agricole	44,13	-	44,13	984	4,5%
Zone d'espaces verts	0,23	-	0,23	76	0,3%
Zone de parc	18,99	-	18,99	21	90,4%
<b>Total</b>	<b>215,65</b>	<b>-</b>	<b>215,65</b>	<b>NP</b>	<b>NP</b>

\* Les plans communaux d'aménagement sont dérogatoires au plan de secteur (PCAD) ou non (PCAND). Les PCA reprennent l'ensemble des PCAD et des PCAND.

\*\* Ce pourcentage représente le rapport entre la superficie des PCA localisés dans une zone d'affectation du plan de secteur et la superficie totale de cette même zone d'affectation du plan de secteur.

NP : Non pertinent.

Source : MRW/DGATLP  
Calculs : CREAT - UCL