

Fiche de l'occupation et de l'affectation du sol

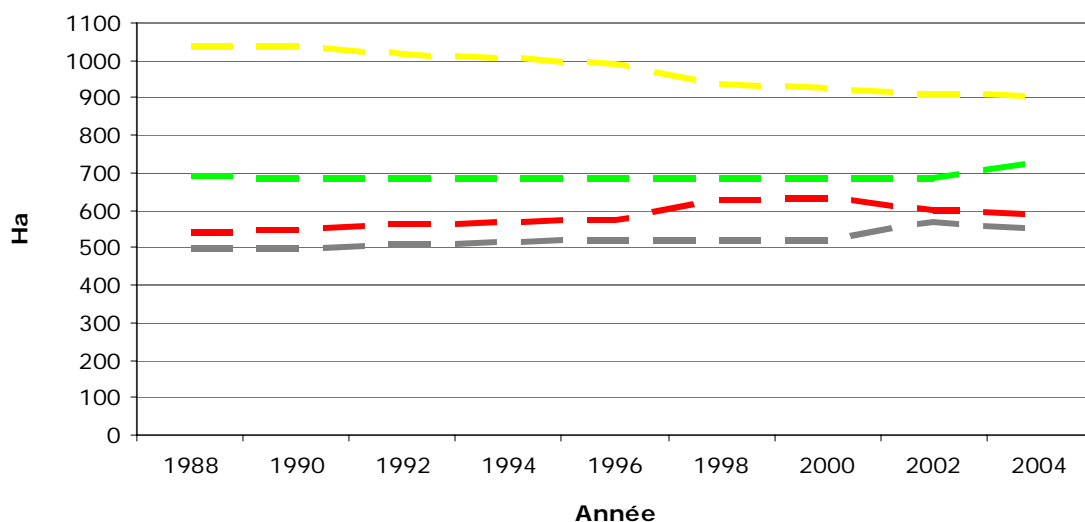
Commune de : AMAY

Province : LIEGE
Secteur d'aménagement : LIEGE, HUY-WAREMME
Statut de la commune selon le SDER : COMMUNE RURALE

Évolution des grandes catégories d'occupation du sol

Calculs réalisés à partir des statistiques relatives à l'utilisation du sol, à l'échelle communale, publiées par l'Institut National de Statistique (INS) sur base d'informations fournies par l'Administration du cadastre, de l'enregistrement et des domaines (SPFF/ACED).

La catégorie "autres" comprend les milieux semi-naturels, les zones humides, les surfaces en eau et les terrains non cadastrés ou de nature inconnue.



Source : INS
Calculs : CREAT - UCL



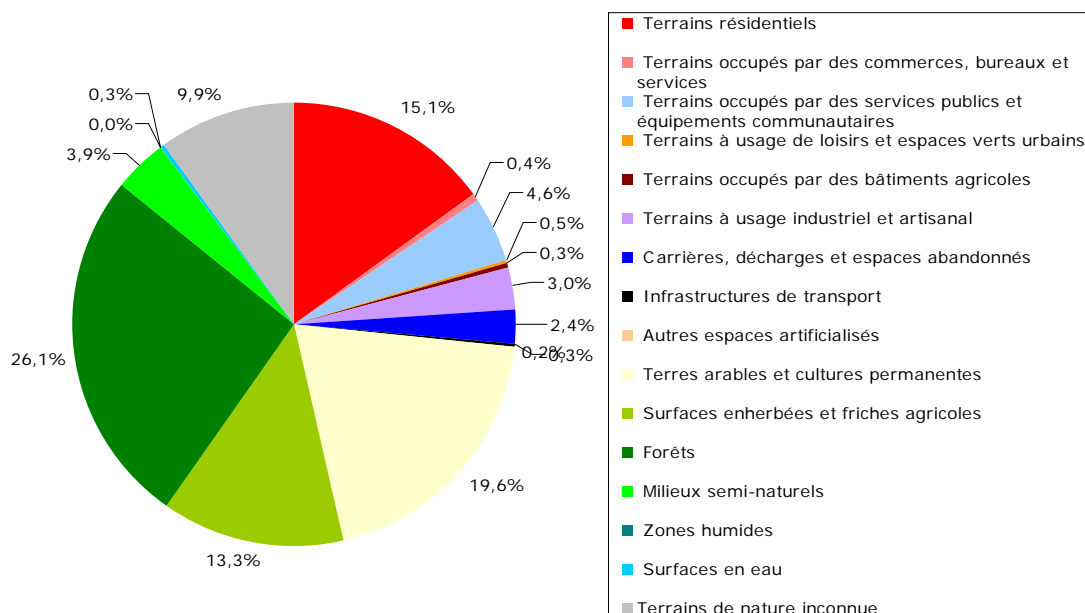
Occupation du sol

Calculs réalisés sur base des natures cadastrales issues de la matrice cadastrale et le PLI au 1^{er} janvier 2004.

Principales catégories d'occupation du sol		Ha	%
Terrains artificialisés	Terrains résidentiels	418	15,1%
	Terrains occupés par des commerces, bureaux et services	12	0,4%
	Terrains occupés par des services publics et équipements communautaires	127	4,6%
	Terrains à usage de loisirs et espaces verts urbains	13	0,5%
	Terrains occupés par des bâtiments agricoles	7,4	0,3%
	Terrains à usage industriel et artisanal	84	3,0%
	Carrières, décharges et espaces abandonnés	65	2,3%
	Infrastructures de transport	9,2	0,3%
	Autres espaces artificialisés	4,7	0,2%
<i>Sous-total</i>		741	26,8%
Terrains non artificialisés	Terres arables et cultures permanentes	543	19,6%
	Surfaces enherbées et friches agricoles	369	13,3%
	Forêts	723	26,1%
	Milieus semi-naturels	109	3,9%
	Zones humides	0	
	Surfaces en eau	6,9	0,2%
<i>Sous-total</i>		1751	63,3%
Terrains de nature inconnue		275	9,9%
Total		2767	100%

Les catégories d'occupation du sol sont regroupées selon qu'elles sont ou non artificialisées au sens de CORINE LAND COVER, c'est-à-dire selon qu'elles relèvent ou non de « fonctions urbaines ».

La dernière catégorie comprend les terrains non cadastrés et/ou de nature inconnue



Sources : MRW/DGATLP et SPFF/ACED

Calculs : CREAT - UCL

Évolution des zones d'affectation du plan de secteur

Évolution des superficies des différentes zones du plan de secteur (en hectares) couvrant la commune suite aux modifications décrétales et aux différentes révisions.

Calculs réalisés sur base de la version vectorielle de production du plan de secteur au 1^{er} janvier 2005.

Légende initiale		Légende modifiée (Décrets des 27/11/1997 et 03/02/2005)			
Plan de secteur initial avant révisions		Plan de secteur avant révisions		Plan de secteur en vigueur	Modifications par révisions
Zones d'habitat	778	Zones d'habitat	778	778	+ 0
Zone de services publics et d'équipements communautaires	172	Zone de services publics et d'équipements communautaires	172	172	+ 0
Zone d'extension de services publics et d'équipement communautaire	0				
Zone de loisirs	0	Zone de loisirs	0	0	+ 0
Zone d'extension de loisirs	0				
Zones d'activité économique	94	Zones d'activité économique	90	90	+ 0
Zones d'extension d'artisanat et d'extension de services	0				
Zone d'extension d'industrie	0	Zone d'aménagement différé à caractère industriel	0	0	+ 0
Zone d'extraction	121	Zone d'extraction	125	125	+ 0
Zone d'extension d'extraction	4				
Zones d'extension d'habitat	172	Zone d'aménagement communal concerté	172	172	+ 0
Zone agricole	596	Zone agricole	600	600	+ 0
Zone forestière	676	Zone forestière	676	676	+ 0
Zone d'espaces verts	70	Zone d'espaces verts	70	70	+ 0
Zone naturelle	1	Zone naturelle	1	1	+ 0
Zone de parc	20	Zone de parc	20	20	+ 0
Plan d'eau	71	Plan d'eau	71	71	+ 0
Total	2 774		2 774	2 774	+ 0

Les deux dernières colonnes concernent les plans de secteur en vigueur au 1/12/2005 et les modifications par révisions au 1/12/2005

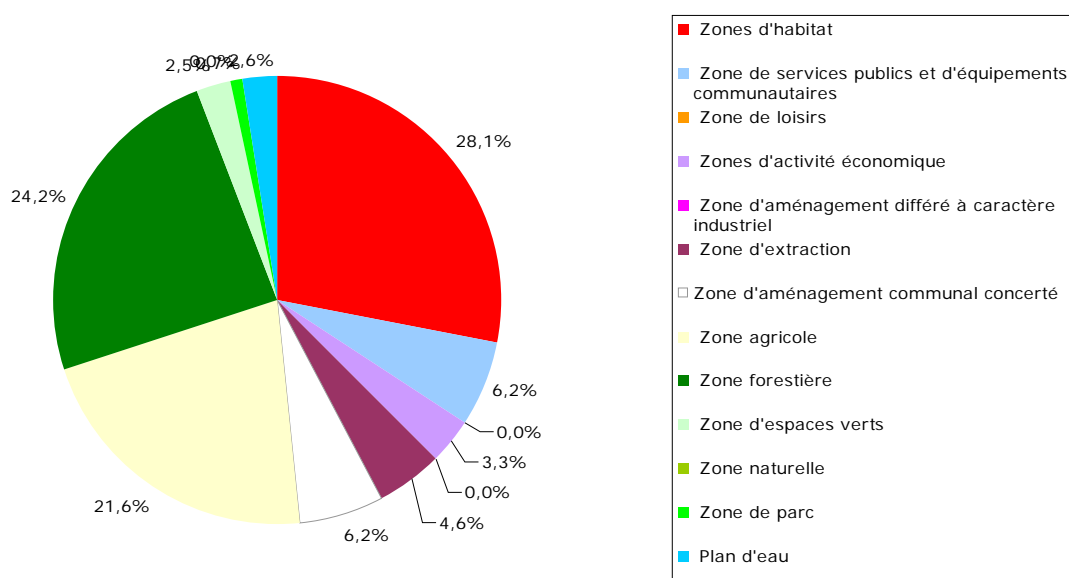
Source : MRW/DGATLP
Calculs : MRW/DGATLP/DAU/DAR

Zones d'affectation du plan de secteur

Calculs réalisés sur base du plan de secteur vectoriel au 1^{er} janvier 2005

Affectations du plan de secteur		Ha	%
Zones destinées à l'urbanisation	Zones d'habitat	776	28,0%
	Zone de services publics et d'équipements communautaires	172	6,2%
	Zone de loisirs	0	
	Zones d'activité économique	90	3,3%
	Zone d'aménagement différé à caractère industriel	0	
	Zone d'extraction	126	4,6%
	<i>Sous-total</i>	1165	42,1%
Zone d'aménagement communal concerté		172	6,2%
Zones non destinées à l'urbanisation	Zone agricole	598	21,6%
	Zone forestière	670	24,2%
	Zone d'espaces verts	70	2,5%
	Zone naturelle	1,3	0,0%
	Zone de parc	20	0,7%
	Plan d'eau	71	2,6%
	<i>Sous-total</i>	1430	51,7%
Total		2767	100%

Le code wallon de l'aménagement du territoire, de l'urbanisme et du patrimoine (CWATUP) distingue des zones destinées à l'urbanisation (ZDU) et des zones non destinées à l'urbanisation (ZNDU). Les zones d'aménagement communal concerté (ZACC) sont destinées, selon le cas, à l'urbanisation ou non.

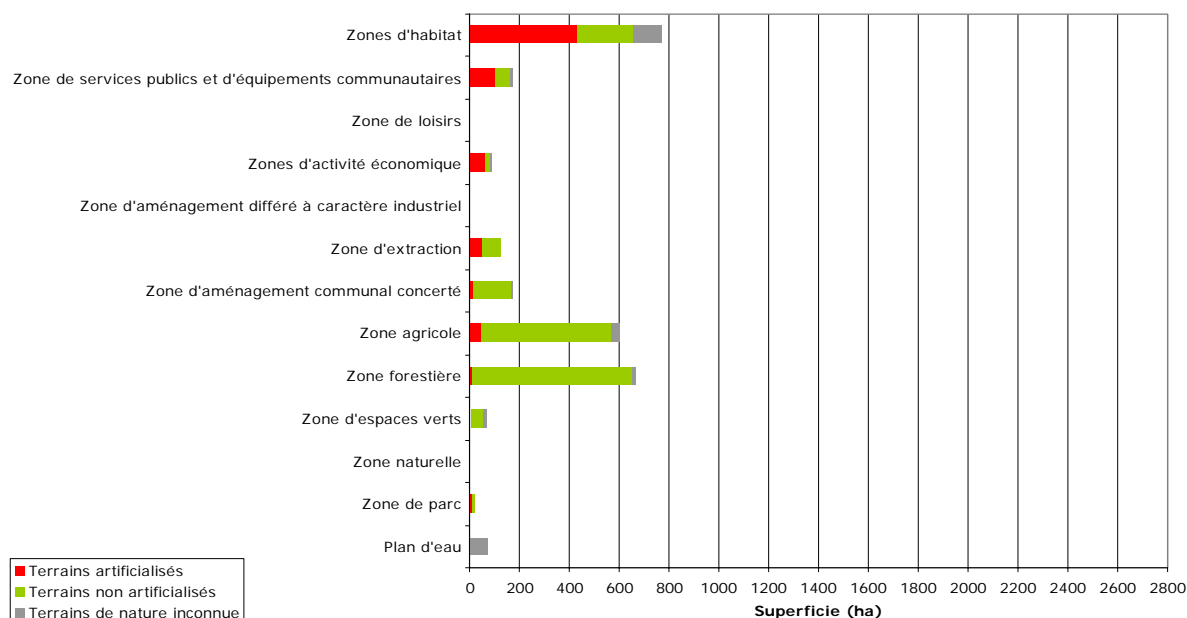


Source : MRW/DGATLP
Calculs : CREAT - UCL

Caractère artificialisé des zones d'affectation du plan de secteur

Calculs réalisés sur base des natures cadastrales issues de la matrice cadastrale et du PLI du 1^{er} janvier 2004 et du plan de secteur vectoriel au 1^{er} décembre 2005

Affectations du plan de secteur		Terrains artificialisés		Terrains non artificialisés		Terrains de nature inconnue		Total	
		Ha	%	Ha	%	Ha	%	Ha	%
Zones destinées à l'urbanisation	Zones d'habitat	433	55,8%	227	29,3%	116	14,9%	776	100%
	Zone de services publics et d'équipements communautaires	103	59,9%	59	34,3%	9,6	5,6%	172	100%
	Zone de loisirs	0		0		0		0	
	Zones d'activité économique	61	67,8%	23	25,6%	6,1	6,8%	90	100%
	Zone d'aménagement différé à caractère industriel	0		0		0		0	
	Zone d'extraction	54	42,9%	71	56,3%	1,4	1,1%	126	100%
	<i>Sous-total</i>	651	55,9%	380	32,6%	134	11,5%	1165	100%
Zone d'aménagement communal concerté		15	8,7%	153	89,0%	4,2	2,4%	172	100%
Zones non destinées à l'urbanisation	Zone agricole	45	7,5%	523	87,5%	30	5,0%	598	100%
	Zone forestière	12	1,8%	638	95,2%	20	3,0%	670	100%
	Zone naturelle	7,3	10,4%	46	65,7%	17	24,3%	70	100%
	Zone d'espaces verts	0		1,3	100,0%	0		1,3	100%
	Zone de parc	11	55,0%	8,9	44,5%	0,2	1,0%	20	100%
	Plan d'eau	0,3	0,4%	1,1	1,5%	70	98,6%	71	100%
	<i>Sous-total</i>	75	5,2%	1218	85,2%	137	9,6%	1430	100%
Total		741	26,8%	1751	63,3%	275	9,9%	2767	100%



Sources : MRW/DGATLP et SPFF/ACED

Calculs : CREAT - UCL

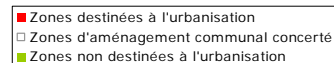
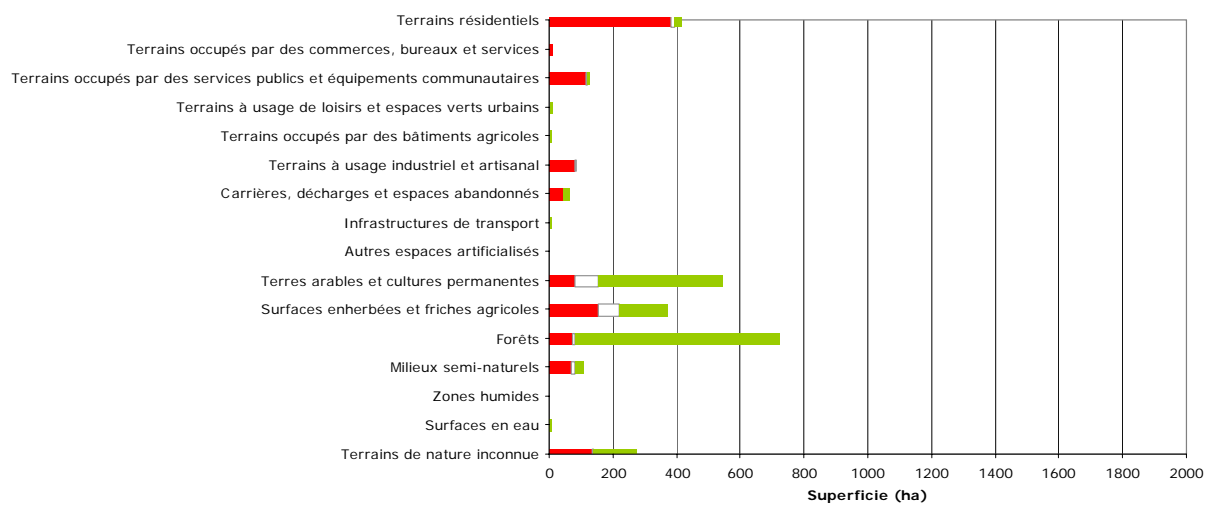
Caractère urbanisable des principales catégories d'occupation du sol selon le plan de secteur

Calculs réalisés sur base des natures cadastrales issues de la matrice cadastrale et du PLI au 1^{er} janvier 2004 et du plan de secteur vectoriel du 1^{er} décembre 2005

Principales catégories d'occupation du sol		ZDU *		ZACC **		ZNDU ***		Total	
		Ha	%	Ha	%	Ha	%	Ha	%
Terrains artificialisés	Terrains résidentiels	383	91,6%	9,3	2,2%	26	6,2%	418	100%
	Terrains occupés par des commerces, bureaux et services	11	91,7%	0		0,9	7,5%	12	100%
	Terrains occupés par des services publics et équipements communautaires	116	91,3%	2,3	1,8%	8,8	6,9%	127	100%
	Terrains à usage de loisirs et espaces verts urbains	4,6	35,4%	0		8,8	67,7%	13	100%
	Terrains occupés par des bâtiments agricoles	1,6	21,6%	0,3	4,1%	5,4	73,0%	7,4	100%
	Terrains à usage industriel et artisanal	83	98,8%	0,3	0,4%	0,8	1,0%	84	100%
	Carrières, décharges et espaces abandonnés	46	70,8%	0		19	29,2%	65	100%
	Infrastructures de transport	5	54,3%	0,1	1,1%	4,1	44,6%	9,2	100%
	Autres espaces artificialisés	0,8	17,0%	2,5	53,2%	1,4	29,8%	4,7	100%
	Sous-total	651	87,9%	15	2,0%	75	10,1%	741	100%
Terrains non artificialisés	Terres arables et cultures permanentes	83	15,3%	70	12,9%	390	71,8%	543	100%
	Surfaces enherbées et friches agricoles	153	41,5%	66	17,9%	151	40,9%	369	100%
	Forêts	75	10,4%	6,8	0,9%	642	88,8%	723	100%
	Milieux semi-naturels	69	63,3%	11	10,1%	29	26,6%	109	100%
	Zones humides	0		0		0		0	
	Surfaces en eau	0,2	2,9%	0,1	1,4%	6,7	97,1%	6,9	100%
	Sous-total	380	21,7%	153	8,7%	1218	69,6%	1751	100%
Terrains de nature inconnue	134	48,7%	4,2	1,5%	137	49,8%	275	100%	
Total	1165	42,1%	172	6,2%	1430	51,7%	2767	100%	

* Zones destinées à l'urbanisation, ** Zone d'aménagement communal concerté, *** Zones non destinées à l'urbanisation

La dernière catégorie comprend les terrains non cadastrés et/ou de nature inconnue



Sources : MRW/DGATLP et SPFF/ACED
 Calculs : CREAT - UCL